

Bourgogne, Nièvre
Saint-Honoré-les-Bains
6 rue Félicie Musset

Le Pavillon

Références du dossier

Numéro de dossier : IA58001263

Date de l'enquête initiale : 2019

Date(s) de rédaction : 2019

Cadre de l'étude : enquête thématique régionale thermalisme en Bourgogne-Franche-Comté (1e)

Degré d'étude : étudié

Désignation

Dénomination : auberge, café

Appellation : Le Pavillon

Destinations successives : demeure

Compléments de localisation

Milieu d'implantation : en village

Références cadastrales : 2019, AB, 97

Historique

L'édifice est mal connu. Il se peut qu'il ne s'agisse pas d'une demeure à l'origine, mais plutôt d'un lieu de convivialité, comme le suggère son nom ("Le Pavillon") sur les cartes postales anciennes. Deux dessins conservés dans les archives du château de La Montagne à Saint-Honoré-les-Bains sont relatifs à un projet de construction d'un "Pavillon". Ce dernier doit abriter un café au rez-de-chaussée et des chambres à coucher au premier étage. Il pourrait toutefois être sans rapport avec l'édifice construit. Ce dernier a récemment été très transformé.

Période(s) principale(s) : 4e quart 19e siècle (?), 1er quart 20e siècle (?)

Auteur(s) de l'oeuvre : maître d'oeuvre inconnu

Statut, intérêt et protection

Statut de la propriété : propriété privée

Références documentaires

Documents figurés

- **Le Pavillon, plan du rez-de-chaussée. [Fin du 19e siècle ou début du 20e siècle].**
Le Pavillon, plan du rez-de-chaussée / [auteur inconnu]. [Fin du 19e siècle ou début du 20e siècle]. Dessin.
Collection particulière : château de La Montagne, Saint-Honoré-les-Bains
- **Le Pavillon, plan du premier étage. [Fin du 19e siècle ou début du 20e siècle].**
Le Pavillon, plan du premier étage / [auteur inconnu]. [Fin du 19e siècle ou début du 20e siècle]. Dessin.
Collection particulière : château de La Montagne, Saint-Honoré-les-Bains
- **Saint-Honoré-les-Bains (Nièvre). Le Pavillon. [Première moitié du 20e siècle].**

Saint-Honoré-les-Bains (Nièvre). Le Pavillon / [auteur inconnu]. [S.l.] : A. Menin, [première moitié du 20e siècle].

Collection particulière

Bibliographie

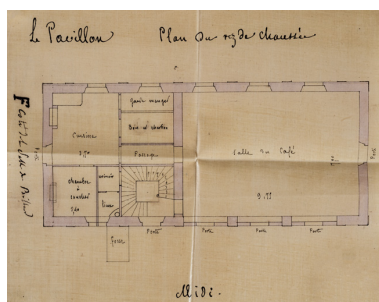
- **Delarue, Monique, Ducros, Henri, Fréguin, Michel, Olivier, Henri. Saint-Honoré-les-Bains. 2005.**
Delarue, Monique. Ducros, Henri. Fréguin, Michel. Olivier, Henri. *Saint-Honoré-les-Bains*. Saint-Cyr-sur-Loire : Alan Sutton, 2005. Mémoire en images, ISSN 1355-5723. 128 p. ISBN 2-84253-539-1.
P. 74.

Illustrations



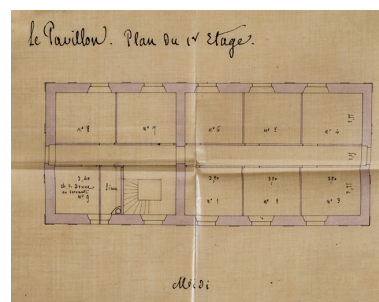
Élévation sur la rue, vue depuis depuis l'Hôtel Bellevue.

Autr. auteur inconnu
IVR26_20195800117NUC2A



Le Pavillon, plan du rez-de-chaussée.

Phot. Pierre-Marie Barbe-Richaud, Autr. auteur inconnu
IVR26_20195800330NUC2A



Le Pavillon, plan du premier étage.

Phot. Pierre-Marie Barbe-Richaud, Autr. auteur inconnu
IVR26_20195800331NUC2A

Dossiers liés

Est partie constituante de : quartier thermal (IA58001202) Bourgogne, Nièvre, Saint-Honoré-les-Bains

Dossiers de synthèse :

patrimoine du thermalisme en Bourgogne-Franche-Comté (le) (aire d'étude) (IA00141432)

thermalisme dans la commune de Saint-Honoré-les-Bains (le) (IA58001207) Bourgogne, Nièvre, Saint-Honoré-les-Bains

Oeuvre(s) contenue(s) :

Auteur(s) du dossier : Fabien Dufoulon

Copyright(s) : (c) Région Bourgogne-Franche-Comté, Inventaire du patrimoine



Élévation sur la rue, vue depuis depuis l'Hôtel Bellevue.

Référence du document reproduit :

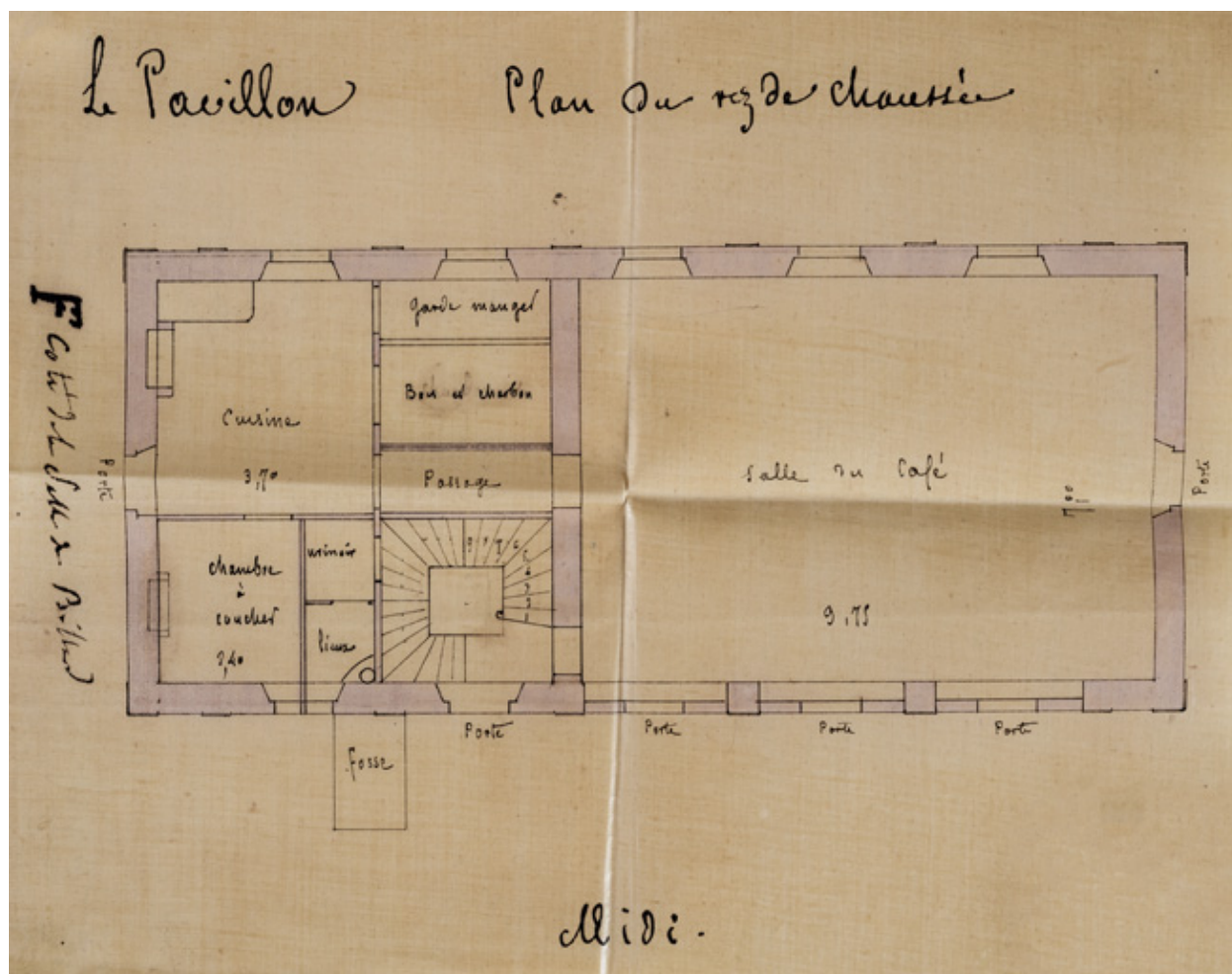
- **Saint-Honoré-les-Bains (Nièvre). Le Pavillon. [Première moitié du 20e siècle].**
Saint-Honoré-les-Bains (Nièvre). Le Pavillon / [auteur inconnu]. [S.l.] : A. Menin, [première moitié du 20e siècle].
Collection particulière

IVR26_20195800117NUC2A

Auteur du document reproduit : auteur inconnu

Date de prise de vue : 2019

(c) Région Bourgogne-Franche-Comté, Inventaire du patrimoine ; (c) A. Menin
reproduction soumise à autorisation du titulaire des droits d'exploitation



Le Pavillon, plan du rez-de-chaussée.

Référence du document reproduit :

- **Le Pavillon, plan du rez-de-chaussée. [Fin du 19e siècle ou début du 20e siècle].**
Le Pavillon, plan du rez-de-chaussée / [auteur inconnu]. [Fin du 19e siècle ou début du 20e siècle]. Dessin.
Collection particulière : château de La Montagne, Saint-Honoré-les-Bains

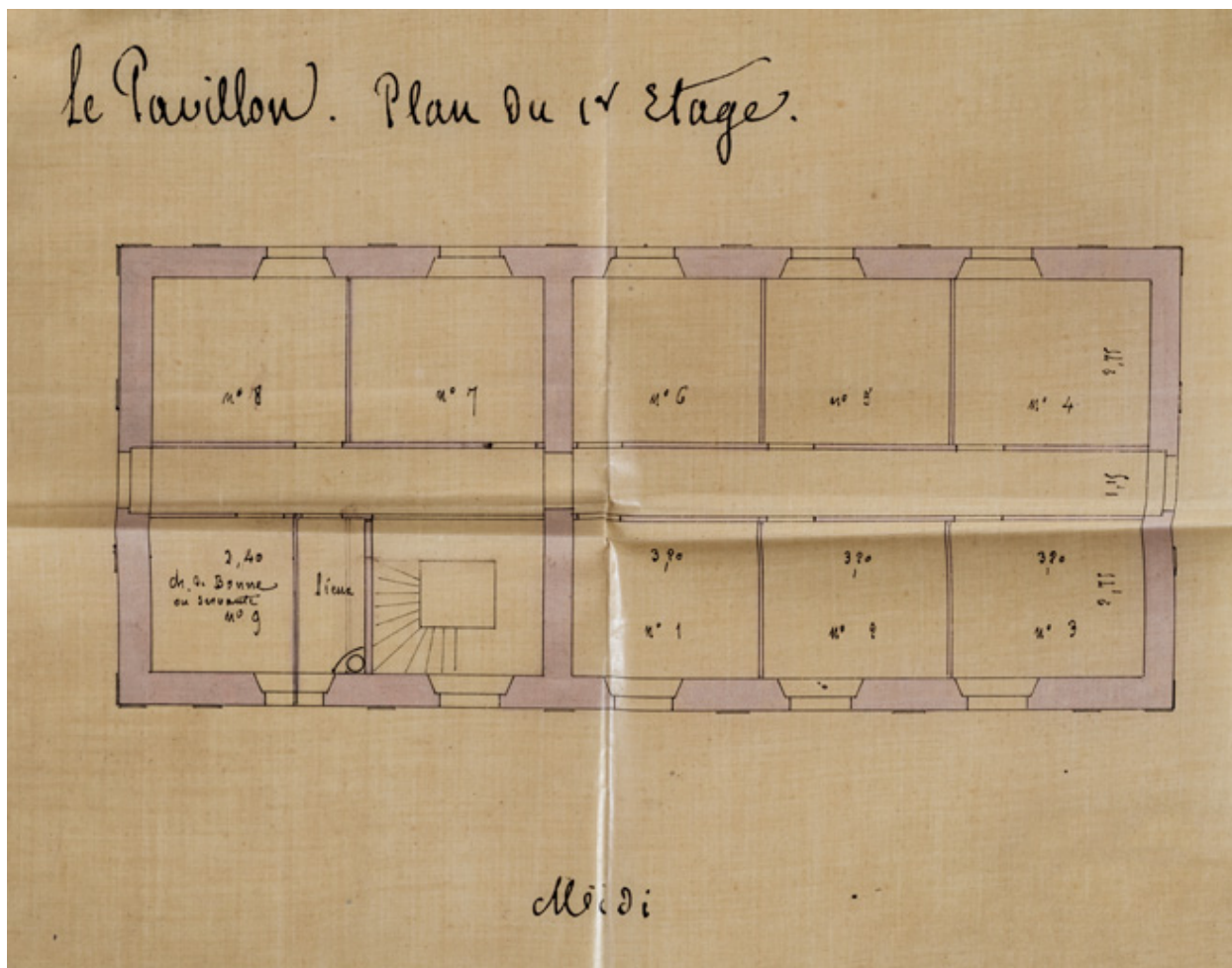
IVR26_20195800330NUC2A

Auteur de l'illustration : Pierre-Marie Barbe-Richaud

Auteur du document reproduit : auteur inconnu

Date de prise de vue : 2019

(c) Région Bourgogne-Franche-Comté, Inventaire du patrimoine
reproduction soumise à autorisation du titulaire des droits d'exploitation



Le Pavillon, plan du premier étage.

Référence du document reproduit :

- **Le Pavillon, plan du premier étage. [Fin du 19e siècle ou début du 20e siècle].**
Le Pavillon, plan du premier étage / [auteur inconnu]. [Fin du 19e siècle ou début du 20e siècle]. Dessin.
Collection particulière : château de La Montagne, Saint-Honoré-les-Bains

IVR26_20195800331NUC2A

Auteur de l'illustration : Pierre-Marie Barbe-Richaud

Auteur du document reproduit : auteur inconnu

Date de prise de vue : 2019

(c) Région Bourgogne-Franche-Comté, Inventaire du patrimoine
reproduction soumise à autorisation du titulaire des droits d'exploitation