

Franche-Comté, Doubs  
Besançon  
îlot Terrier de Santans  
Grande Rue 80

## maison

### Références du dossier

Numéro de dossier : IA25000373  
Date de l'enquête initiale : 1996  
Date(s) de rédaction : 2002  
Cadre de l'étude : enquête thématique régionale demeures bisontines  
Degré d'étude : étudié  
Référence du dossier Monument Historique : PA00101516

### Désignation

Dénomination : maison  
Parties constituantes non étudiées : logement, boutique, cour

### Compléments de localisation

Milieu d'implantation : en ville  
Références cadastrales : 1833, K2, 741 ; 1974, AB, 42

### Historique

L'édifice qui comprend deux logis parallèles a été construit au 17<sup>e</sup> siècle. En 1789, la veuve Dandré, alors propriétaire, demande à l'architecte Claude-Antoine Colombot d'intervenir sur la façade sur rue du logis principal. Le premier projet de l'architecte (non réalisé), critiqué par l'architecte-voyer Charles-François Longin, modifiait en réalité très peu l'élévation du 17<sup>e</sup> siècle : seules deux baies centrales du 1<sup>er</sup> étage étaient transformées en une unique porte-fenêtre au seuil plus bas que le bandeau d'appui. Le deuxième projet, d'un parti beaucoup plus audacieux, car il transformait entièrement l'ancienne façade, est finalement adopté, malgré le désaccord de Longin qui ne trouvait bon que le rez-de-chaussée à bossages. Dans le même temps, des réaménagements de la façade sur cour sont également effectués par l'architecte ainsi qu'un remodelage de l'espace intérieur de ce même bâtiment : encore en l'état en 1964, il ne reste rien actuellement du salon ovale créé par Colombot au 1<sup>er</sup> étage, ni de son antichambre qui avait déjà perdu ses lambris à cette date. Au 19<sup>e</sup> siècle, ce même logis sur rue, qui ne comprenait à l'origine que deux étages carrés, est surélevé d'un étage en retrait avec balcon. L'escalier à cage ouverte sur cour, en charpente et rampe en fonte, a été refait à la même époque.

Période(s) principale(s) : 17<sup>e</sup> siècle, 4<sup>e</sup> quart 18<sup>e</sup> siècle  
Auteur(s) de l'oeuvre : Claude-Antoine Colombot (architecte, attribution par source)

### Description

La maison à deux logis parallèles séparés par une cour, avec couloir en position latérale et escalier à cage ouverte sur cour, est bâtie sur une parcelle lanifiée, très étroite sur rue. Le logis principal est construit sur une cave plafonnée, celui sur cour sur une cave voûtée en berceau. La façade sur rue comprend un rez-de-chaussée à bossages occupé par une boutique. Une serlienne se développe sur toute la largeur de la façade au 1<sup>er</sup> étage, avec un balcon situé devant la baie axiale.

### Éléments descriptifs

Matériau(x) du gros-oeuvre, mise en oeuvre et revêtement : calcaire ; bossage ; pierre de taille  
Matériau(x) de couverture : tuile plate  
Étage(s) ou vaisseau(x) : sous-sol, 3 étages carrés, étage de comble

Couvrements : voûte en berceau

Élévations extérieures : élévation ordonnancée

Escaliers : escalier de distribution extérieur : escalier tournant à retours sans jour, cage ouverte, en charpente

### **Typologies et état de conservation**

Typologies : maison avec escalier à cage ouverte et couloir

### **Décor**

Techniques : sculpture, décor stucqué

Représentations : crochet ; balustre ; ordre dorique ; rinceau ; acanthe ; fleur ; fronton

Précision sur les représentations :

Sur la façade sur rue le bandeau du 1er étage est orné d'une frise à crochets. La baie axiale de la serlienne est encadrée par deux colonnes doriques cannelées au deux tiers ; les garde-corps et le balcon sont à balustres de pierre. Un décor stucqué, constitué de rinceaux d'acanthes terminés par des bouquets de fleurs, orne la plate-bande. La porte d'entrée du 1er étage sur cour est surmontée d'un fronton triangulaire.

### **Statut, intérêt et protection**

Bien que la maison soit représentative des demeures à deux logis parallèles et escalier à cage ouverte, bâties sur un parcellaire en lanière, son logis sur rue ne relève pas, comme les autres de ce groupe, de l'architecture vernaculaire grâce à l'intervention d'un architecte qui a su tirer parti, pour le logis principal, des désavantages offerts par l'étroitesse du fonds.

Intérêt de l'œuvre : à signaler

Éléments remarquables : élévation

Protections : inscrit MH partiellement, 1942/07/10

la façade et la toiture : inscription par arrêté du 10 juillet 1942

Statut de la propriété : propriété privée

### **Références documentaires**

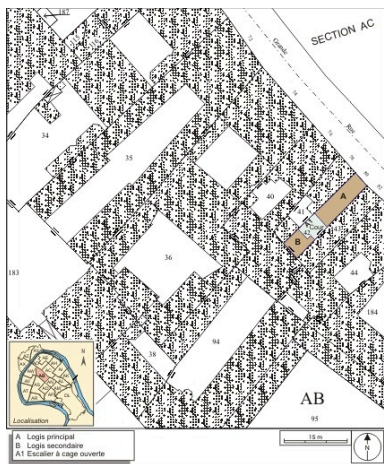
#### **Bibliographie**

- Les sources documentaires sont consultables dans le dossier numérisé, accessible dans la rubrique "Informations complémentaires".

#### **Liens web**

- Voir le dossier initial numérisé : <http://www.culture.gouv.fr/documentation/memoire/HTML/IVR43/IA25000373/index.htm>

## Illustrations



Plan masse et de situation. Extrait  
du plan cadastral, 1974, section AB.  
Dess. André Céréza  
IVR43\_20072500102NUDA



Vue d'ensemble de la façade  
sur rue de trois quarts droit.  
Phot. Yves Sancey  
IVR43\_20082500588NUC2A



Vue d'ensemble de la  
façade sur rue, de face.  
Phot. Yves Sancey  
IVR43\_20082500589NUC2A



Détail de la serlienne du  
premier étage sur rue.  
Phot. Yves Sancey  
IVR43\_20082500590NUC2A



Détail d'un rinceau de feuillage  
encadrant l'arc de la serlienne.  
Phot. Yves Sancey  
IVR43\_20082500594NUC2A



Détail des grecques ornant la  
base de l'arc de la serlienne.  
Phot. Yves Sancey  
IVR43\_20082500593NUC2A



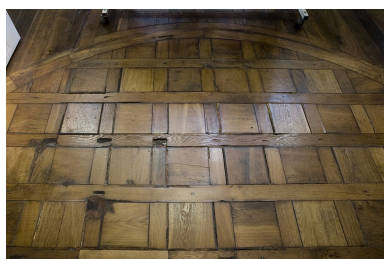
Détail de la porte d'entrée  
du logis secondaire.  
Phot. Yves Sancey  
IVR43\_20082500591NUC2A



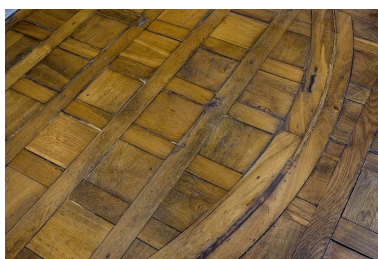
Détail des grecques ornant la  
porte d'entrée du logis secondaire.  
Phot. Yves Sancey  
IVR43\_20082500592NUC2A



Détail d'une cheminée située au  
premier étage, de trois quarts droit.  
Phot. Yves Sancey  
IVR43\_20082500597NUC2A



Détail du parquet d'une pièce  
située au premier étage, de face.  
Phot. Yves Sancey  
IVR43\_20082500604NUC2A



Détail du parquet d'une pièce  
située au premier étage.  
Phot. Yves Sancey  
IVR43\_20082500605NUC2A



Détail de la tablette de la  
cheminée située au premier étage.  
Phot. Yves Sancey  
IVR43\_20082500601NUC2A



Détail de la partie droite de la  
cheminée située au premier étage.  
Phot. Yves Sancey  
IVR43\_20082500600NUC2A



Détail d'une rosace couronnant  
l'un des pieds de la cheminée  
située au premier étage.  
Phot. Yves Sancey  
IVR43\_20082500599NUC2A



Détail d'un des décors de  
rosaces encadrant la cheminée  
située au premier étage.  
Phot. Yves Sancey  
IVR43\_20082500598NUC2A



Détail d'une tête de femme de profil ornant les lambris d'une pièce située au premier étage.

Phot. Yves Sancey

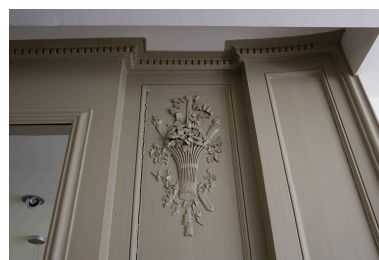
IVR43\_20082500603NUC2A



Détail d'une tête de femme de profil ornant les lambris d'une pièce située au premier étage.

Phot. Yves Sancey

IVR43\_20082500602NUC2A



Détail d'un décor représentant l'hiver ornant les lambris d'une pièce du premier étage.

Phot. Yves Sancey

IVR43\_20082500606NUC2A



Détail d'un décor représentant l'automne ornant les lambris d'une pièce du premier étage.

Phot. Yves Sancey

IVR43\_20082500607NUC2A



Détail d'un décor représentant le printemps ornant les lambris d'une pièce du premier étage.

Phot. Yves Sancey

IVR43\_20082500608NUC2A



Détail d'un décor représentant l'été ornant les lambris d'une pièce du premier étage.

Phot. Yves Sancey

IVR43\_20082500609NUC2A

## Dossiers liés

### Dossiers de synthèse :

les hôtels, les maisons et les immeubles de Besançon centre ville (IA25000819) Franche-Comté, Doubs, Besançon

### Oeuvre(s) contenue(s) :

Auteur(s) du dossier : Christiane Roussel

Copyright(s) : (c) Région Bourgogne-Franche-Comté, Inventaire du patrimoine



Plan masse et de situation. Extrait du plan cadastral, 1974, section AB.

Référence du document reproduit :

- **Besançon : extrait du plan cadastral, 1974, section AB.**  
Besançon : extrait du plan cadastral, 1974, section AB.

IVR43\_20072500102NUDA

Auteur de l'illustration : André Céréza

Date de prise de vue : 2007

Technique de relevé : reprise de fond ; Échelle : 1/500

(c) Région Bourgogne-Franche-Comté, Inventaire du patrimoine  
reproduction soumise à autorisation du titulaire des droits d'exploitation



Vue d'ensemble de la façade sur rue de trois quarts droit.

IVR43\_20082500588NUC2A

Auteur de l'illustration : Yves Sancey

Date de prise de vue : 2008

(c) Région Bourgogne-Franche-Comté, Inventaire du patrimoine  
reproduction soumise à autorisation du titulaire des droits d'exploitation



Vue d'ensemble de la façade sur rue, de face.

IVR43\_20082500589NUC2A

Auteur de l'illustration : Yves Sancey

Date de prise de vue : 2008

(c) Région Bourgogne-Franche-Comté, Inventaire du patrimoine  
reproduction soumise à autorisation du titulaire des droits d'exploitation





Détail de la serlienne du premier étage sur rue.

IVR43\_20082500590NUC2A

Auteur de l'illustration : Yves Sancey

Date de prise de vue : 2008

(c) Région Bourgogne-Franche-Comté, Inventaire du patrimoine  
reproduction soumise à autorisation du titulaire des droits d'exploitation



Détail d'un rinceau de feuillage encadrant l'arc de la serlienne.

IVR43\_20082500594NUC2A

Auteur de l'illustration : Yves Sancey

Date de prise de vue : 2008

(c) Région Bourgogne-Franche-Comté, Inventaire du patrimoine  
reproduction soumise à autorisation du titulaire des droits d'exploitation



Détail des grecques ornant la base de l'arc de la serlienne.

IVR43\_20082500593NUC2A

Auteur de l'illustration : Yves Sancey

Date de prise de vue : 2008

(c) Région Bourgogne-Franche-Comté, Inventaire du patrimoine  
reproduction soumise à autorisation du titulaire des droits d'exploitation



Détail de la porte d'entrée du logis secondaire.

IVR43\_20082500591NUC2A

Auteur de l'illustration : Yves Sancey

Date de prise de vue : 2008

(c) Région Bourgogne-Franche-Comté, Inventaire du patrimoine  
reproduction soumise à autorisation du titulaire des droits d'exploitation



Détail des grecques ornant la porte d'entrée du logis secondaire.

IVR43\_20082500592NUC2A

Auteur de l'illustration : Yves Sancey

Date de prise de vue : 2008

(c) Région Bourgogne-Franche-Comté, Inventaire du patrimoine  
reproduction soumise à autorisation du titulaire des droits d'exploitation



Détail d'une cheminée située au premier étage, de trois quarts droit.

IVR43\_20082500597NUC2A

Auteur de l'illustration : Yves Sancey

Date de prise de vue : 2008

(c) Région Bourgogne-Franche-Comté, Inventaire du patrimoine  
reproduction soumise à autorisation du titulaire des droits d'exploitation



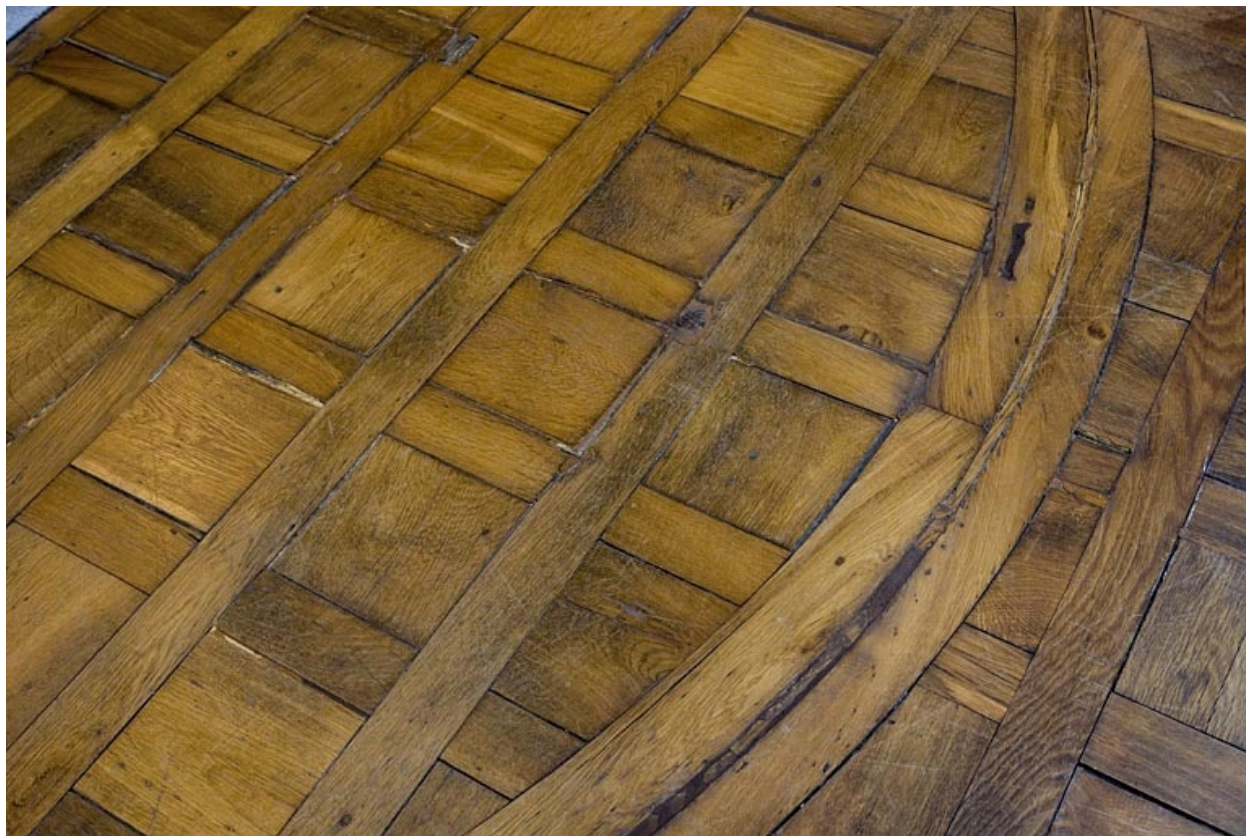
Détail du parquet d'une pièce située au premier étage, de face.

IVR43\_20082500604NUC2A

Auteur de l'illustration : Yves Sancey

Date de prise de vue : 2008

(c) Région Bourgogne-Franche-Comté, Inventaire du patrimoine  
reproduction soumise à autorisation du titulaire des droits d'exploitation



Détail du parquet d'une pièce située au premier étage.

IVR43\_20082500605NUC2A

Auteur de l'illustration : Yves Sancey

Date de prise de vue : 2008

(c) Région Bourgogne-Franche-Comté, Inventaire du patrimoine  
reproduction soumise à autorisation du titulaire des droits d'exploitation





Détail de la tablette de la cheminée située au premier étage.

IVR43\_20082500601NUC2A

Auteur de l'illustration : Yves Sancey

Date de prise de vue : 2008

(c) Région Bourgogne-Franche-Comté, Inventaire du patrimoine  
reproduction soumise à autorisation du titulaire des droits d'exploitation



Détail de la partie droite de la cheminée située au premier étage.

IVR43\_20082500600NUC2A

Auteur de l'illustration : Yves Sancey

Date de prise de vue : 2008

(c) Région Bourgogne-Franche-Comté, Inventaire du patrimoine  
reproduction soumise à autorisation du titulaire des droits d'exploitation



Détail d'une rosace couronnant l'un des piedroits de la cheminée située au premier étage.

IVR43\_20082500599NUC2A

Auteur de l'illustration : Yves Sancey

Date de prise de vue : 2008

(c) Région Bourgogne-Franche-Comté, Inventaire du patrimoine  
reproduction soumise à autorisation du titulaire des droits d'exploitation



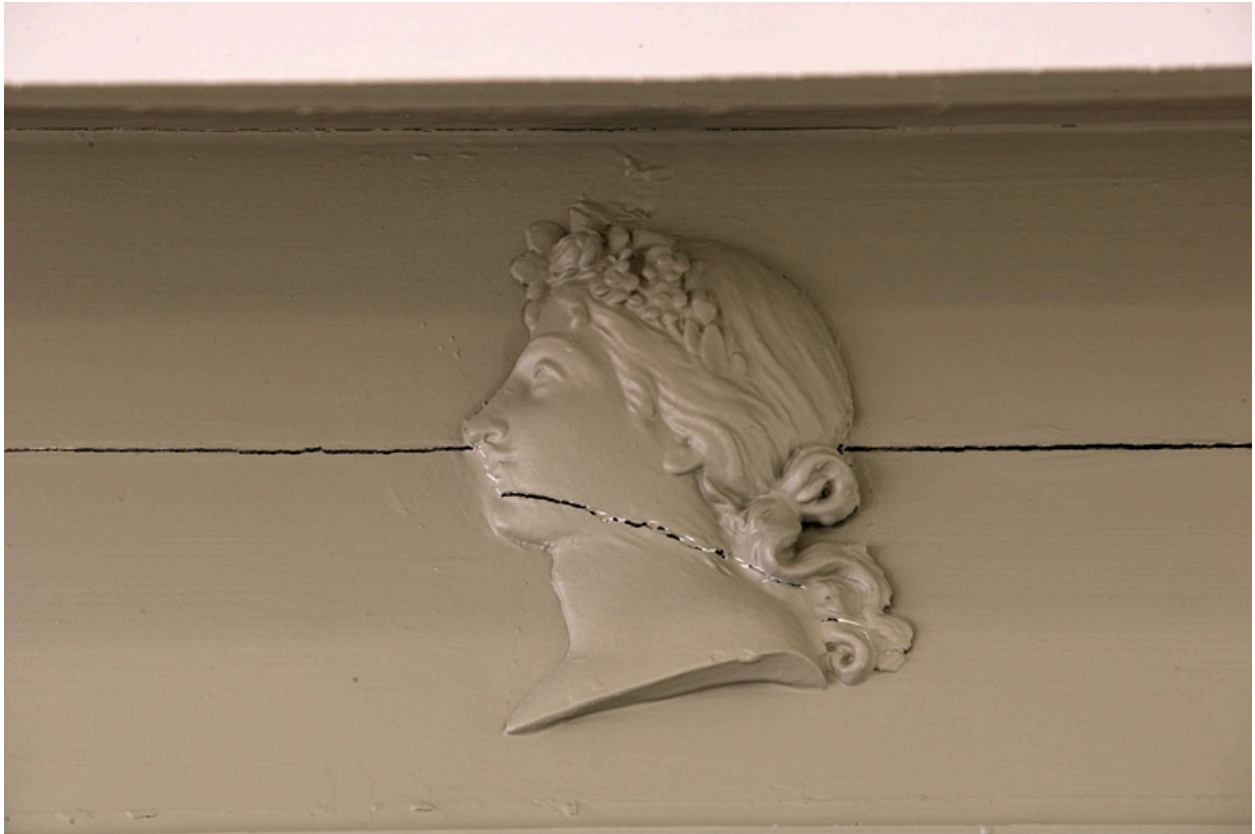
Détail d'un des décors de rosaces encadrant la cheminée située au premier étage.

IVR43\_20082500598NUC2A

Auteur de l'illustration : Yves Sancey

Date de prise de vue : 2008

(c) Région Bourgogne-Franche-Comté, Inventaire du patrimoine  
reproduction soumise à autorisation du titulaire des droits d'exploitation



Détail d'une tête de femme de profil ornant les lambris d'une pièce située au premier étage.

IVR43\_20082500603NUC2A

Auteur de l'illustration : Yves Sancey

Date de prise de vue : 2008

(c) Région Bourgogne-Franche-Comté, Inventaire du patrimoine  
reproduction soumise à autorisation du titulaire des droits d'exploitation



Détail d'une tête de femme de profil ornant les lambris d'une pièce située au premier étage.

IVR43\_20082500602NUC2A

Auteur de l'illustration : Yves Sancey

Date de prise de vue : 2008

(c) Région Bourgogne-Franche-Comté, Inventaire du patrimoine  
reproduction soumise à autorisation du titulaire des droits d'exploitation



Détail d'un décor représentant l'hiver ornant les lambris d'une pièce du premier étage.

IVR43\_20082500606NUC2A

Auteur de l'illustration : Yves Sancey

Date de prise de vue : 2008

(c) Région Bourgogne-Franche-Comté, Inventaire du patrimoine  
reproduction soumise à autorisation du titulaire des droits d'exploitation



Détail d'un décor représentant l'automne ornant les lambris d'une pièce du premier étage.

IVR43\_20082500607NUC2A

Auteur de l'illustration : Yves Sancey

Date de prise de vue : 2008

(c) Région Bourgogne-Franche-Comté, Inventaire du patrimoine  
reproduction soumise à autorisation du titulaire des droits d'exploitation





Détail d'un décor représentant le printemps ornant les lambris d'une pièce du premier étage.

IVR43\_20082500608NUC2A

Auteur de l'illustration : Yves Sancey

Date de prise de vue : 2008

(c) Région Bourgogne-Franche-Comté, Inventaire du patrimoine  
reproduction soumise à autorisation du titulaire des droits d'exploitation



Détail d'un décor représentant l'été ornant les lambris d'une pièce du premier étage.

IVR43\_20082500609NUC2A

Auteur de l'illustration : Yves Sancey

Date de prise de vue : 2008

(c) Région Bourgogne-Franche-Comté, Inventaire du patrimoine  
reproduction soumise à autorisation du titulaire des droits d'exploitation