

Franche-Comté, Jura
Salins-les-Bains
le Paradis

maison de vigneron, dite du Paradis

Références du dossier

Numéro de dossier : IA39002095
Date de l'enquête initiale : 2023
Date(s) de rédaction : 2024
Cadre de l'étude : inventaire topographique
Degré d'étude : étudié

Désignation

Dénomination : maison
Vocable : de vigneron
Parties constituantes non étudiées : jardin

Compléments de localisation

Milieu d'implantation : isolé
Références cadastrales : 1831, I, 253-255 ; 2024, AO, 4, 6, 13 à 15

Historique

Edifiée au lieu-dit le Paradis, au pied du coteau de la montagne Saint-André, la maison est construite à la fin du 17^e ou au début du 18^e siècle. Des jardins d'agrément dépendant du château de Rans, construits au nord, occupent l'espace sur le tableau de Nicolas Richard représentant la ville de Salins en 1628. La maison apparaît sur le *Plan de la ville et des faubourgs de Salins levé en 1730*. Elle appartient en 1831 à la veuve Dinocourt, puis est acquise en 1870 ou 1871 par Charles Jules Rolier (ou Rollier) Forestier, qui exploite des vignes, très abondantes sur le bas du coteau. En 1884, ce dernier est autorisé à "exhausser sa maison au lieu-dit le Paradis". Cette maison vigneronne a été active dans la première moitié du 20^e siècle, et est devenue aujourd'hui une habitation particulière.

Période(s) principale(s) : limite 17e siècle 18e siècle (?)
Période(s) secondaire(s) : 4e quart 19e siècle ()

Description

Adossée au coteau de la montagne Saint-André, la maison adopte un plan en forme de T, sur deux niveaux de terrassement. Elle est bâtie en maçonnerie (moellon de calcaire) enduite (à l'exception du rez-de-chaussée du pignon est). Le corps de bâtiment construit dans l'axe nord-sud comprend un étage carré et un étage de comble ; il est couvert d'un toit à demi-croupe en tuile mécanique. Le bâtiment édifié perpendiculairement est en rez-de-chaussée, lequel correspond à l'étage du premier bâtiment. Il est couvert d'un toit à longs pans et croupes brisées en tuile plate. Captée dans un terrain légèrement au sud, une source alimente une fontaine dans la cour.

Éléments descriptifs

Matériau(x) du gros-oeuvre, mise en oeuvre et revêtement : calcaire, moellon, enduit partiel
Matériau(x) de couverture : tuile plate, tuile mécanique
Étage(s) ou vaisseau(x) : 1 étage carré, étage de comble, en rez-de-chaussée
Couvrements : ;
Type(s) de couverture : toit à longs pans, demi-croupe ; toit à longs pans brisés, croupe

Statut, intérêt et protection

Protections :

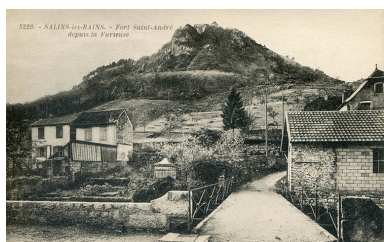
Statut de la propriété : propriété privée

Références documentaires

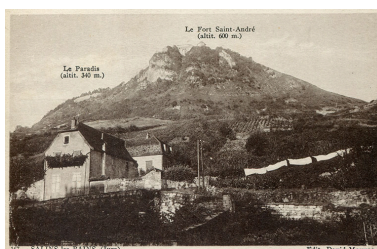
Documents d'archive

- **Archives départementales du Jura. Cadastre de la commune de Salins-les-Bains. [1831-1954].**
Archives départementales du Jura. Cadastre de la commune de Salins-les-Bains. [1831-1954].
 - Atlas parcellaire (1831) : 3 P plan 6599 (tableau d'assemblage), 3 P plan 5566-5610 (feuilles)
 - État de section (1832) : 3 P 3604
 - Matrices cadastrales des propriétés bâties et non bâties (à partir de 1832) : 3 P 3605 (récapitulatif), 3 P 3606 (folio 1 à 600), 3 P 3607 (folio 601 à 1338), 3 P 3608 (folio 1341 à 2019), 3 P 3609 (folio 2020-2679)
 - Matrices cadastrales des propriétés bâties (à partir de 1882) : 3 P 3610, 3 P 3611
 - Matrices cadastrales des propriétés bâties (à partir de 1911) : 3 P 3912 (folio 1 à 920), 3 P 3913 (folio 921 à 1285)
 - Matrices cadastrales des propriétés non bâties (fin du 19e siècle-milieu du 20e siècle) : 3 P 3614-3622Archives départementales du Jura, Montmorot
- **Registre des arrêtés touchant à l'urbanisme.**
Archives municipales, Salins-les-Bains. Registre des arrêtés touchant à l'urbanisme : ACS 85 (1879-1927)
Archives municipales, Salins-les-Bains : ACS 85 (1879-1927)

Illustrations



Salins-les-Bains. Fort Saint-André depuis la Furieuse, carte postale, s.d. [fin 19e ou début 20e siècle].
IVR43_20243900335NUC4A



Salins-les-Bains (Jura). Le Paradis et le fort Saint-André, carte postale, s.d. [fin 19e ou début 20e siècle].
IVR43_20243900334NUC4A



Vue de trois quarts, fotogr., s.n., s.d. [début 20e siècle].
IVR43_20243900180NUC2A



Homme en tenue de vendangeur
devant la maison, fotogr., s.n.,
s.d. [première moitié 20e siècle].
IVR43_20243900178NUC2A



Vue d'ensemble depuis le
sud-est, fotogr. Georges
Chenu, s.d. [milieu 20e siècle].
Phot. Georges Chenu
IVR43_20243900177NUC4A



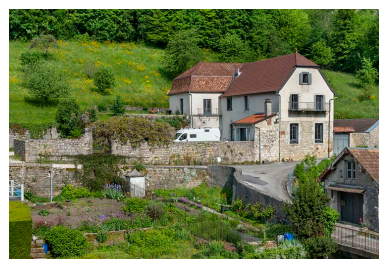
La maison vue depuis le jardin,
au sud, fotogr. Georges
Chenu, s.d. [milieu 20e siècle].
Phot. Georges Chenu
IVR43_20243900181NUC2A



M. Rolier en tenue de vendangeur,
depuis la cour de la maison,
photogr. Georges Chenu,
s.d. [milieu 20e siècle].
Phot. Georges Chenu
IVR43_20243900112NUC4A



Portrait de M. Rolier, fotogr.,
s.d. [milieu 20e siècle].
Phot. auteur inconnu
IVR43_20243900179NUC2A



Vue d'ensemble depuis le sud-est.
Phot. Jérôme Mongreville
IVR43_20233900394NUC4A



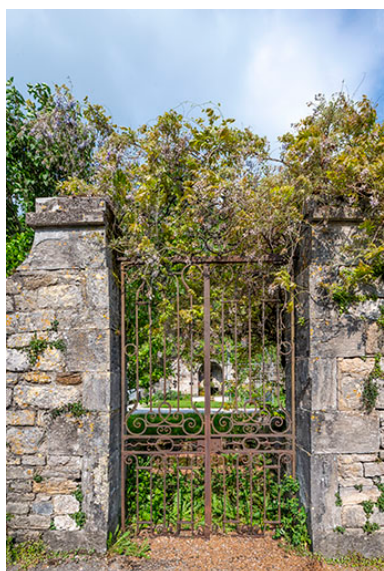
Vue d'ensemble depuis le nord-est.
Phot. Jérôme Mongreville
IVR43_20233900393NUC4A



Vue de trois quarts.
Phot. Jérôme Mongreville
IVR43_20233900392NUC4A



Façades sud.
Phot. Jérôme Mongreville
IVR43_20233900396NUC4A



Grille d'entrée.
Phot. Jérôme Mongreville
IVR43_20233900395NUC4A



Fontaine dans la cour, au sud.
Phot. Jérôme Mongreville
IVR43_20233900391NUC4A



Source du Paradis,
au sud de la maison.
Phot. Jérôme Mongreville
IVR43_20243900534NUC4A



Captage de la source.
Phot. Jérôme Mongreville
IVR43_20243900533NUC4A

Dossiers liés

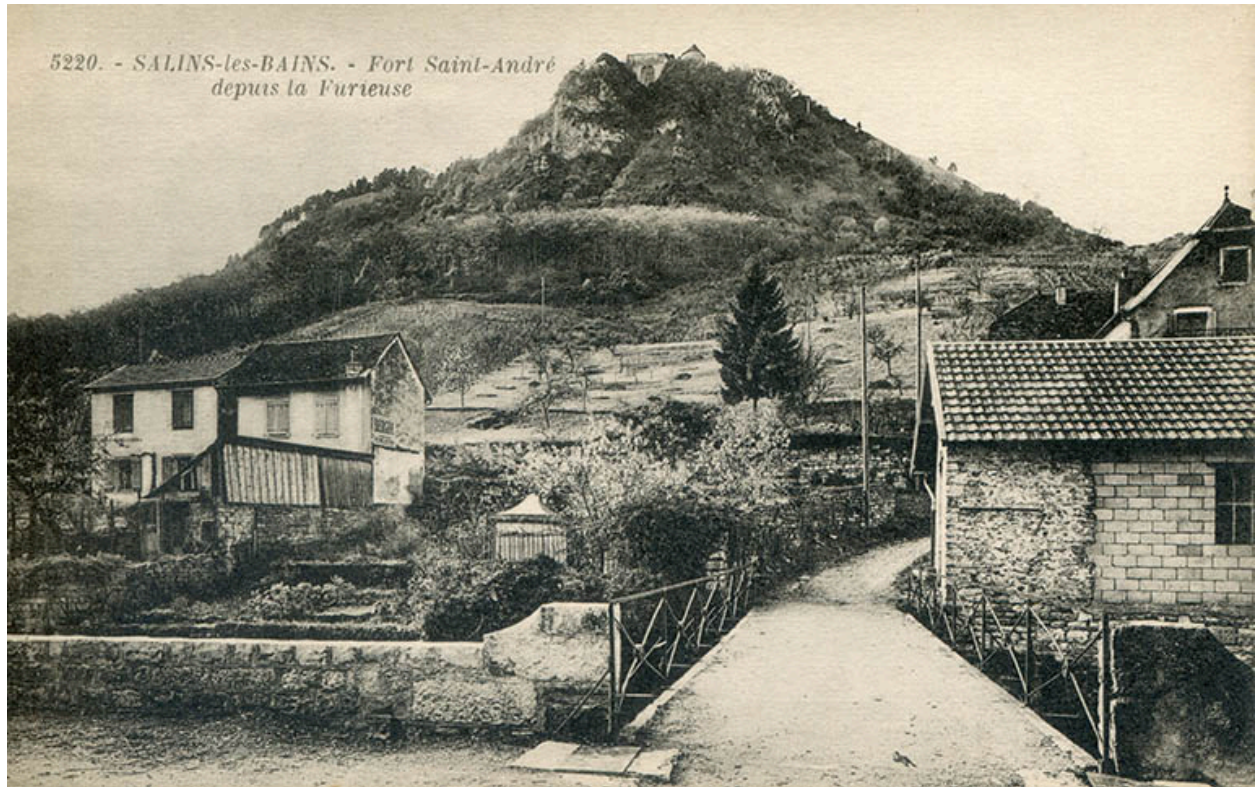
Dossiers de synthèse :

Présentation de la commune de Salins-les-Bains (IA39002079)

Oeuvre(s) contenue(s) :

Auteur(s) du dossier : Raphaël Favereaux

Copyright(s) : (c) Région Bourgogne-Franche-Comté, Inventaire du patrimoine



Salins-les-Bains. Fort Saint-André depuis la Furieuse, carte postale, s.d. [fin 19e ou début 20e siècle].

Référence du document reproduit :

- **Salins-les-Bains. Fort Saint-André depuis la Furieuse, carte postale, s.d. [fin 19e ou début 20e siècle].**
Salins-les-Bains. Fort Saint-André depuis la Furieuse, carte postale, s.d. [fin 19e ou début 20e siècle].
Collection particulière.
Collection particulière

IVR43_20243900335NUC4A

Date de prise de vue : 2024

(c) Région Bourgogne-Franche-Comté, Inventaire du patrimoine
reproduction soumise à autorisation du titulaire des droits d'exploitation



Salins-les-Bains (Jura). Le Paradis et le fort Saint-André, carte postale, s.d. [fin 19e ou début 20e siècle].

Référence du document reproduit :

- **Salins-les-Bains (Jura). Le Paradis et le fort Saint-André, carte postale, s.d. [fin 19e ou début 20e siècle].**
Salins-les-Bains (Jura). Le Paradis et le fort Saint-André, carte postale, éd. David-Mauvas, s.d. [fin 19e ou début 20e siècle]. Collection particulière.
Collection particulière

IVR43_20243900334NUC4A

Date de prise de vue : 2024

(c) Région Bourgogne-Franche-Comté, Inventaire du patrimoine
reproduction soumise à autorisation du titulaire des droits d'exploitation



Vue de trois quarts, fotogr., s.n., s.d. [début 20e siècle].

Référence du document reproduit :

- **Vue de trois quart, fotogr., s.n., s.d. [début 20e siècle].**
Vue de trois quart, fotogr., s.n., s.d. [début 20e siècle]. Collection particulière.
Collection particulière

IVR43_20243900180NUC2A

Date de prise de vue : 2024

(c) Région Bourgogne-Franche-Comté, Inventaire du patrimoine
reproduction soumise à autorisation du titulaire des droits d'exploitation



Homme en tenue de vendangeur devant la maison, fotogr., s.n., s.d. [première moitié 20e siècle].

Référence du document reproduit :

- **Homme en tenue de vendangeur devant la maison, fotogr., s.n., s.d. [première moitié 20e siècle].**
Homme en tenue de vendangeur devant la maison, fotogr., s.n., s.d. [première moitié 20e siècle]. Collection particulière.
Collection particulière

IVR43_20243900178NUC2A

Date de prise de vue : 2024

(c) Région Bourgogne-Franche-Comté, Inventaire du patrimoine
reproduction soumise à autorisation du titulaire des droits d'exploitation



Vue d'ensemble depuis le sud-est, fotogr. Georges Chenu, s.d. [milieu 20e siècle].

Référence du document reproduit :

- **Vue d'ensemble depuis le sud-est, fotogr. Georges Chenu, s.d. [milieu 20e siècle].**
Vue d'ensemble depuis le sud-est, fotogr. Georges chenu, s.d. [milieu 20e siècle].
Collection particulière : Georges Chenu

IVR43_20243900177NUC4A

Auteur de l'illustration : Georges Chenu

Date de prise de vue : 2024

(c) Région Bourgogne-Franche-Comté, Inventaire du patrimoine
reproduction soumise à autorisation du titulaire des droits d'exploitation



La maison vue depuis le jardin, au sud, fotogr. Georges Chenu, s.d. [milieu 20e siècle].

Référence du document reproduit :

- **La maison vue depuis le jardin, au sud, fotogr. Georges Chenu, s.d. [milieu 20e siècle].**
La maison vue depuis le jardin, au sud, fotogr. Georges Chenu, s.d. [milieu 20e siècle]. Collection particulière.
Collection particulière

IVR43_20243900181NUC2A

Auteur de l'illustration : Georges Chenu

Date de prise de vue : 2024

(c) Région Bourgogne-Franche-Comté, Inventaire du patrimoine
reproduction soumise à autorisation du titulaire des droits d'exploitation



M. Rolier en tenue de vendangeur, depuis la cour de la maison, fotogr. Georges Chenu, s.d. [milieu 20e siècle].

Référence du document reproduit :

- **M. Rolier en tenue de vendangeur, depuis la cour de la maison, s.d. [milieu 20e siècle].**
M. Rolier en tenue de vendangeur, depuis la cour de la maison, fotogr. Georges Chenu, s.d. [milieu 20e siècle]. Collection particulière : Georges Chenu.
Collection particulière : Georges Chenu

IVR43_20243900112NUC4A

Auteur de l'illustration : Georges Chenu

Date de prise de vue : 2024

(c) Région Bourgogne-Franche-Comté, Inventaire du patrimoine
reproduction soumise à autorisation du titulaire des droits d'exploitation



Portrait de M. Rolier, fotogr., s.d. [milieu 20e siècle].

Référence du document reproduit :

- **Portrait de M. Rolier, fotogr., s.d. [milieu 20e siècle].**
Portrait de M. Rolier, fotogr., s.d. [milieu 20e siècle].

IVR43_20243900179NUC2A

Auteur de l'illustration : auteur inconnu

Date de prise de vue : 2024

(c) Région Bourgogne-Franche-Comté, Inventaire du patrimoine
reproduction soumise à autorisation du titulaire des droits d'exploitation



Vue d'ensemble depuis le sud-est.

IVR43_20233900394NUC4A

Auteur de l'illustration : Jérôme Mongreville

Date de prise de vue : 2023

(c) Région Bourgogne-Franche-Comté, Inventaire du patrimoine
reproduction soumise à autorisation du titulaire des droits d'exploitation



Vue d'ensemble depuis le nord-est.

IVR43_20233900393NUC4A

Auteur de l'illustration : Jérôme Mongreville

Date de prise de vue : 2023

(c) Région Bourgogne-Franche-Comté, Inventaire du patrimoine
reproduction soumise à autorisation du titulaire des droits d'exploitation



Vue de trois quarts.

IVR43_20233900392NUC4A

Auteur de l'illustration : Jérôme Mongreville

Date de prise de vue : 2023

(c) Région Bourgogne-Franche-Comté, Inventaire du patrimoine
reproduction soumise à autorisation du titulaire des droits d'exploitation



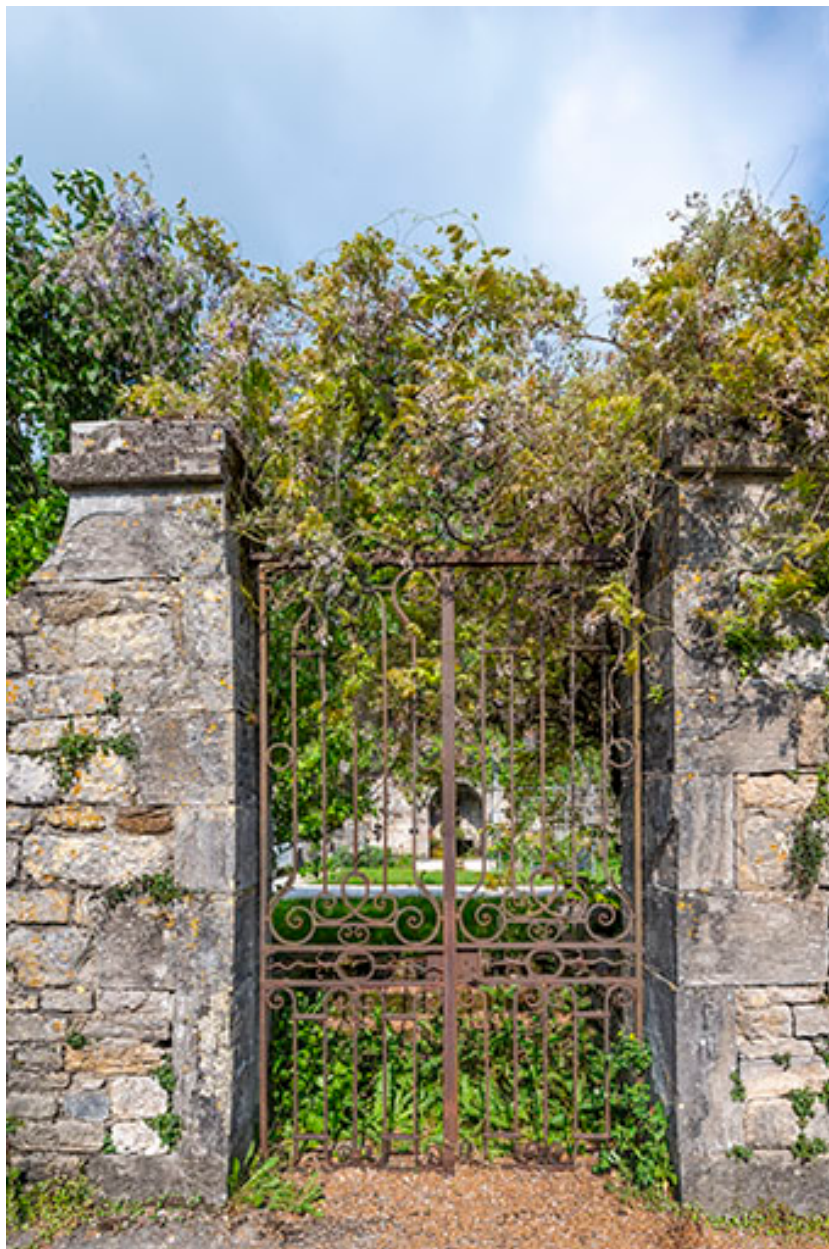
Façades sud.

IVR43_20233900396NUC4A

Auteur de l'illustration : Jérôme Mongreville

Date de prise de vue : 2023

(c) Région Bourgogne-Franche-Comté, Inventaire du patrimoine
reproduction soumise à autorisation du titulaire des droits d'exploitation



Grille d'entrée.

IVR43_20233900395NUC4A

Auteur de l'illustration : Jérôme Mongreville

Date de prise de vue : 2023

(c) Région Bourgogne-Franche-Comté, Inventaire du patrimoine
reproduction soumise à autorisation du titulaire des droits d'exploitation



Fontaine dans la cours, au sud.

IVR43_20233900391NUC4A

Auteur de l'illustration : Jérôme Mongreville

Date de prise de vue : 2023

(c) Région Bourgogne-Franche-Comté, Inventaire du patrimoine
reproduction soumise à autorisation du titulaire des droits d'exploitation



Source du Paradis, au sud de la maison.

IVR43_20243900534NUC4A

Auteur de l'illustration : Jérôme Mongreville

Date de prise de vue : 2024

(c) Région Bourgogne-Franche-Comté, Inventaire du patrimoine
reproduction soumise à autorisation du titulaire des droits d'exploitation



Captage de la source.

IVR43_20243900533NUC4A

Auteur de l'illustration : Jérôme Mongreville

Date de prise de vue : 2024

(c) Région Bourgogne-Franche-Comté, Inventaire du patrimoine
reproduction soumise à autorisation du titulaire des droits d'exploitation