

Franche-Comté, Jura
Saint-Claude
les Cotats

murs de soutènement (voie ferrée Andelot - La Cluse)

Références du dossier

Numéro de dossier : IA39001162

Date de l'enquête initiale : 2004

Date(s) de rédaction : 2006

Cadre de l'étude : enquête thématique régionale la voie ferrée Andelot - La Cluse

Degré d'étude : étudié

Désignation

Dénomination : mur de soutènement

Parties constituantes non étudiées : aqueduc

Compléments de localisation

Milieu d'implantation : isolé

Références cadastrales : . 2006 541 ZB 54

Historique

Ces trois murs de soutènement sont l'oeuvre de l'entrepreneur François Mercier, seul en tant qu'adjudicataire du troisième lot d'infrastructure de la section Morez - Saint-Claude ou, s'ils relèvent du quatrième lot, associé à l'entrepreneur Lafont. Ils sont bâtis entre le 21 février 1908, date des adjudications, et le 20 juillet 1912, date de reconnaissance des travaux, définis par l'ingénieur en chef de la compagnie du PLM (Paris - Lyon - Méditerranée) Paul Séjourné.

Période(s) principale(s) : 1er quart 20e siècle

Dates : 1912 (daté par source, daté par travaux historiques)

Auteur(s) de l'oeuvre : François Mercier (entrepreneur, attribution par source, attribution par travaux historiques),

Lafont (entrepreneur, attribution par source, attribution par travaux historiques, ?)

Description

Positionnée à mi-hauteur du plateau, sur la rive droite de la Bienne, la voie ferrée est tracée dans une pente particulièrement abrupte, à l'altitude de 550 à 600 m sur l'ancienne commune de Valfin-lès-Saint-Claude (du PK 066.137 au PK 068.847). Ce dénivelé important a imposé la construction de nombreux murs, de tranchée comme de soutènement, à droite de la voie (côté montagne, à l'ouest) plutôt qu'à gauche (côté vallée, à l'est). Ainsi compte-t-on 1319 m de murs - 1112 à droite et 207 à gauche - sur ce territoire soit, une fois ajoutés les 797 m de souterrains (de Valfin, du Crapaud et du Champ de Bienne) et les 169 m de viaducs (de Valfin et de la Grande Roche), une longueur d'ouvrages cumulée de 2285 m, supérieure à celle que le chemin de fer franchit dans l'ancienne commune (2710 m). Trois murs s'enchaînent entre les points kilométriques 066.475 et 066.764 : deux murs à gauche - le premier long de 68 m (PK 066.475 - 066.543) et haut de 9,30 m, et le second long de 27 m (PK 066.601 - 066.628) et haut de 3,58 m - et un mur à droite, surmontant deux gradins taillés dans le rocher, long de 220 m (PK 066.537 - 066.757) pour une hauteur de 4,45 m. Ils s'inscrivent en courbe, à gauche (avec un rayon de courbure de 237 m) puis à droite (rayon de 249 m), avec une pente descendante de 18 à 22,5 mm/m. Le premier mur à gauche est percé (au PK 066.495) d'un aqueduc voûté de 1,50 m d'ouverture et 2,35 m de hauteur libre. Talutés, ces ouvrages sont bâtis en moellons calcaires, avec appareil polygonal formé de blocs généralement hexagonaux. Le garde-corps (côté vallée) est formé de supports verticaux en fer forgé plat, percés pour laisser passage à une barre cylindrique horizontale, une seconde barre du même type servant d'appui.

Éléments descriptifs

Matériau(x) du gros-oeuvre, mise en oeuvre et revêtement : calcaire, moellon ; métal

Couvrements : voûte en berceau plein-cintre

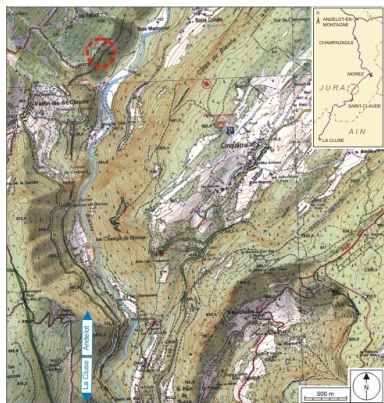
Statut, intérêt et protection

Statut de la propriété : propriété d'un établissement public de l'Etat

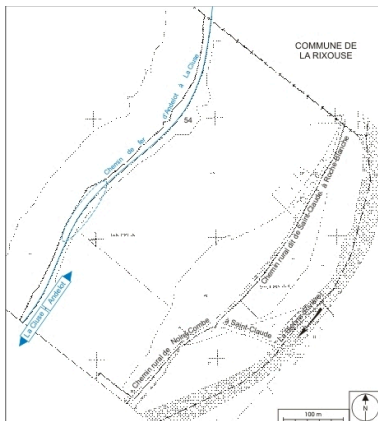
Liens web

- Voir le dossier numérisé : <https://patrimoine.bourgognefranche-comte.fr/gtrudov/IA39001162/index.htm>

Illustrations



Carte et schéma de localisation.
Carte topographique, IGN, 2000,
dalle F087_051, échelle 1:25 000.
Scan 25, licence n° 2008/CISE/2968.
Dess. André Céréza
IVR43_20073900483NUDA



Plan-masse et de situation. Extrait
du plan cadastral informatisé, 2006,
section 541 ZB, échelle 1:3500.
Dess. André Céréza
IVR43_20073900271NUDA



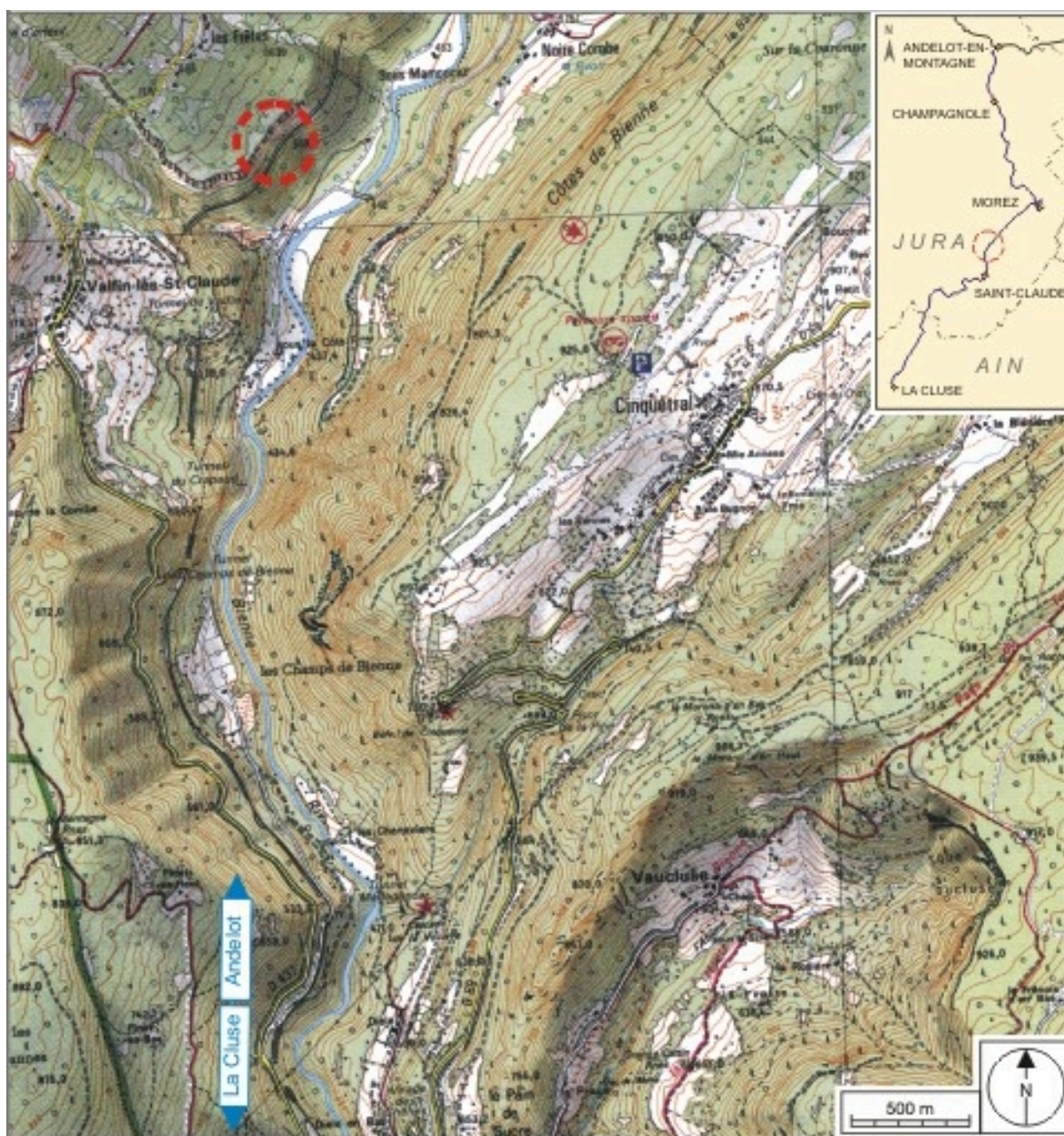
Vue d'ensemble, depuis le côté
Andelot-en-Montagne (nord). Premier
mur (avec aqueduc) au premier
plan, deuxième mur à l'arrière-plan.
Phot. Yves Sancey
IVR43_20053900689ZA

Dossiers liés

Est partie constituante de : section Morez - Saint-Claude de la voie ferrée Andelot - La Cluse (IA39001138)

Auteur(s) du dossier : Laurent Poupard

Copyright(s) : (c) Région Bourgogne-Franche-Comté, Inventaire du patrimoine



Carte et schéma de localisation. Carte topographique, IGN, 2000, dalle F087_051, échelle 1:25 000. Scan 25, licence n° 2008/CISE/2968.

IVR43_20073900483NUDA

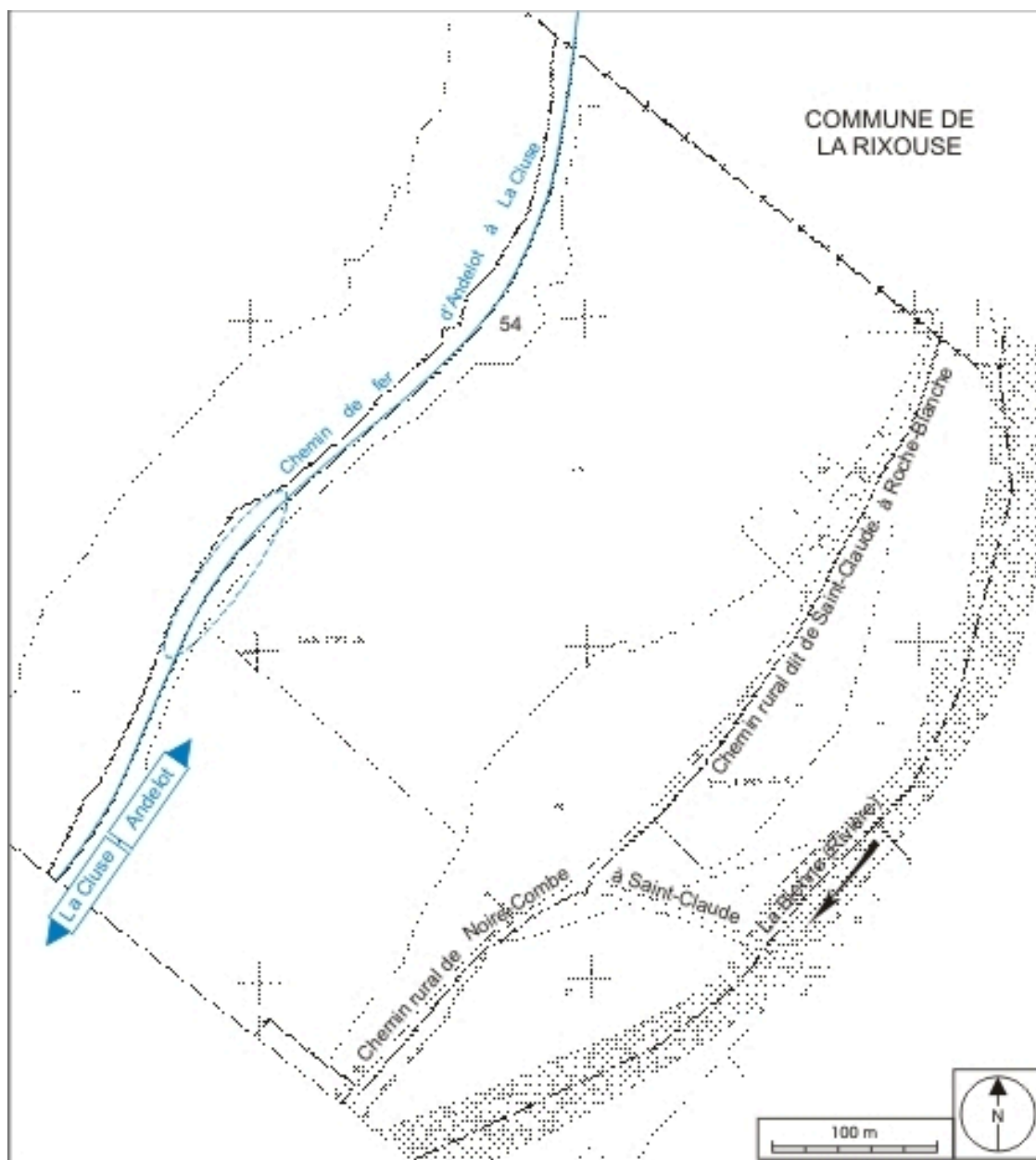
Auteur de l'illustration : André Céréza

Date de prise de vue : 2007

Technique de relevé : reprise de fond ; Échelle : 1/25 000

(c) Région Bourgogne-Franche-Comté, Inventaire du patrimoine ; SCAN 25 (c) IGN - 2008, Licence n° 2008CISE29-68

reproduction soumise à autorisation du titulaire des droits d'exploitation



Plan-masse et de situation. Extrait du plan cadastral informatisé, 2006, section 541 ZB, échelle 1:3500.

IVR43_20073900271NUDA

Auteur de l'illustration : André Céréza

Date de prise de vue : 2007

Technique de relevé : reprise de fond ; Échelle : 1/3 500

(c) Région Bourgogne-Franche-Comté, Inventaire du patrimoine
reproduction soumise à autorisation du titulaire des droits d'exploitation



Vue d'ensemble, depuis le côté Andelot-en-Montagne (nord). Premier mur (avec aqueduc) au premier plan, deuxième mur à l'arrière-plan.

IVR43_20053900689ZA

Auteur de l'illustration : Yves Sancey

Date de prise de vue : 2005

(c) Région Bourgogne-Franche-Comté, Inventaire du patrimoine
reproduction soumise à autorisation du titulaire des droits d'exploitation