

Franche-Comté, Doubs  
Audincourt  
place du Temple

## temple

### Références du dossier

Numéro de dossier : IA00014853  
Date de l'enquête initiale : 1986  
Date(s) de rédaction : 1986  
Cadre de l'étude : inventaire topographique  
Degré d'étude : étudié

### Désignation

Dénomination : temple

### Compléments de localisation

Milieu d'implantation : en ville  
Références cadastrales : 1980, AI, 130

### Historique

Temple construit entre 1844 et 1846 sur plans de l'architecte Fallot ; cet édifice remplace le vieux temple reconstruit au 17e siècle et démoli en 1843

Période(s) principale(s) : 17e siècle (, détruit), 2e quart 19e siècle ()  
Auteur(s) de l'oeuvre : Jean-Frédéric Fallot

### Description

#### Éléments descriptifs

Matériau(x) du gros-oeuvre, mise en oeuvre et revêtement : calcaire, pierre de taille ; moellon  
Matériau(x) de couverture : tuile plate, ardoise  
Plan : plan allongé  
Type(s) de couverture : flèche polygonale ; toit à longs pans ; croupe ; pignon couvert

### Statut, intérêt et protection

Statut de la propriété : propriété de la commune

### Références documentaires

#### Documents figurés

- **AUDINCOURT. - Le Temple.**  
AUDINCOURT. - Le Temple. Carte postale, s .d., éd. Metthez (imprimeur)  
Archives départementales du Doubs, Besançon
- **AUDINCOURT - Le Pont et le Temple.**  
AUDINCOURT - Le Pont et le Temple. Carte postale.

- **Audincourt (Doubs) : le temple**

Audincourt (Doubs) : le temple. Photographie, [entre 1940 et 1960] par Jules Manias  
Région Bourgogne-Franche-Comté, Inventaire et Patrimoine, Besançon : Fonds Manias

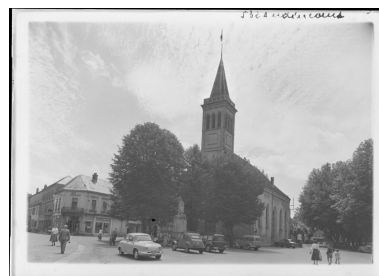
## Illustrations



AUDINCOURT. - Le Temple.  
Phot. , Autr.  
NEPASUTILISERMettez  
(imprimeur)  
IVR43\_19842500135X



AUDINCOURT - Le  
Pont et le Temple.  
Phot.  
IVR43\_19842500131X



Vue d'ensemble [entre 1940 et 1960].  
Phot. , Autr. Jules Manias  
IVR43\_20062501128PY



Vue de situation.  
Phot. Jérôme Mongreville  
IVR43\_19912500049V



Vue de situation.  
Phot. Jérôme Mongreville  
IVR43\_19912500048V



Vue d'ensemble.  
Phot. Jérôme Mongreville  
IVR43\_19912500050V



Vue d'ensemble de trois quarts droit.  
Phot. Jérôme Mongreville  
IVR43\_19912500051V



Nef vue depuis le chœur.  
Phot. Jérôme Mongreville  
IVR43\_19912500052V



Nef vue depuis l'entrée.  
Phot. Jérôme Mongreville  
IVR43\_19912500053V

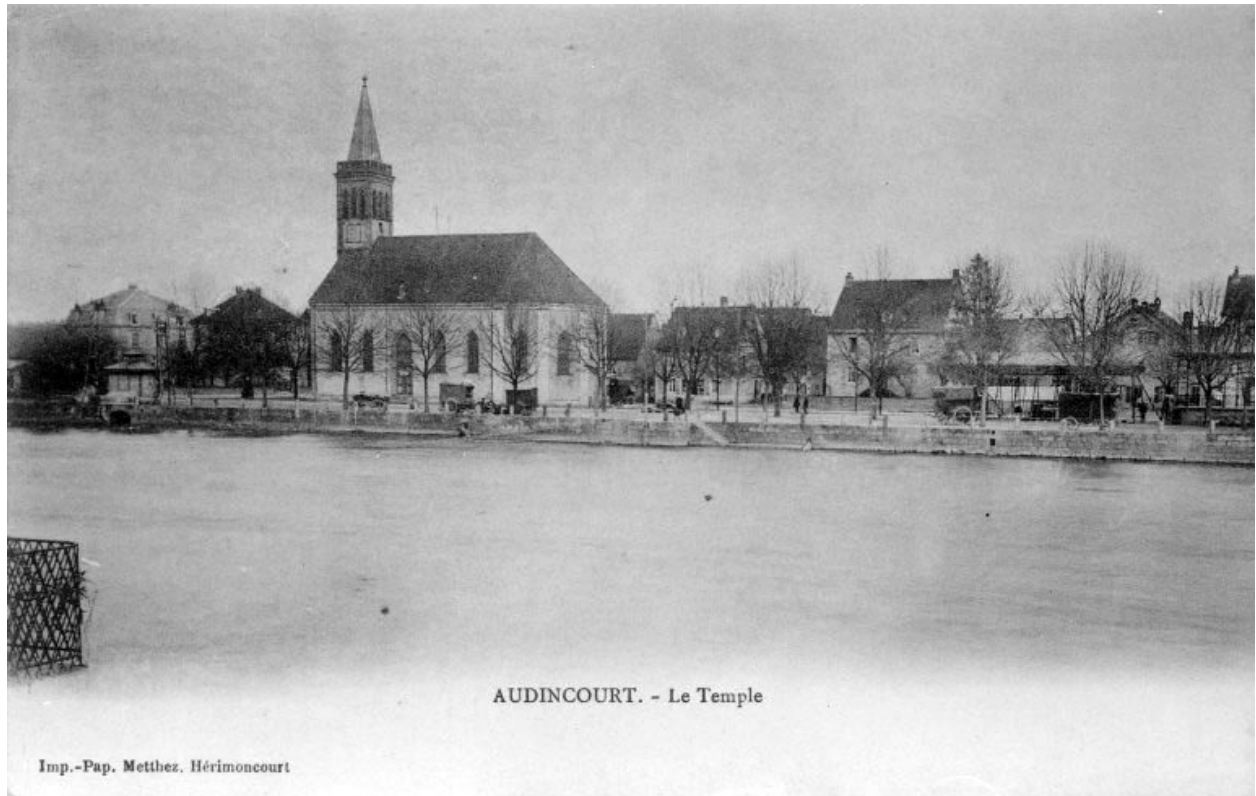
## Dossiers liés

### Oeuvre(s) contenue(s) :

1er calice protestant (IM25000599) Franche-Comté, Doubs, Audincourt, rue du Doubs  
1er plat de communion (IM25000601) Franche-Comté, Doubs, Audincourt, rue du Doubs  
2e calice protestant (IM25000600) Franche-Comté, Doubs, Audincourt, rue du Doubs  
2e plat de communion (IM25000602) Franche-Comté, Doubs, Audincourt, rue du Doubs  
boîte à hosties protestante (IM25000603) Franche-Comté, Doubs, Audincourt, rue du Doubs  
chaire pastorale (IM25000604) Franche-Comté, Doubs, Audincourt, rue du Doubs  
fonts baptismaux protestants (IM25000605) Franche-Comté, Doubs, Audincourt, rue du Doubs  
orgue (grand orgue) (IM25001425) Franche-Comté, Doubs, Audincourt, place du Temple

Auteur(s) du dossier : Bernard Lardière

Copyright(s) : (c) Région Bourgogne-Franche-Comté, Inventaire du patrimoine



AUDINCOURT. - Le Temple.

Référence du document reproduit :

- **AUDINCOURT. - Le Temple.**  
AUDINCOURT. - Le Temple. Carte postale, s .d., éd. Metthez (imprimeur)  
Archives départementales du Doubs, Besançon

IVR43\_19842500135X

Auteur de l'illustration :

Auteur du document reproduit : NEPASUTILISERMettez (imprimeur)

Date de prise de vue : 1984

(c) Région Bourgogne-Franche-Comté, Inventaire du patrimoine  
reproduction soumise à autorisation du titulaire des droits d'exploitation



AUDINCOURT - Le Pont et le Temple.

Référence du document reproduit :

- **AUDINCOURT - Le Pont et le Temple.**  
AUDINCOURT - Le Pont et le Temple. Carte postale.

IVR43\_19842500131X

Auteur de l'illustration :

Date de prise de vue : 1984

(c) Région Bourgogne-Franche-Comté, Inventaire du patrimoine  
reproduction soumise à autorisation du titulaire des droits d'exploitation



Vue d'ensemble [entre 1940 et 1960].

Référence du document reproduit :

- **Audincourt (Doubs) : le temple**  
Audincourt (Doubs) : le temple. Photographie, [entre 1940 et 1960] par Jules Manias  
Région Bourgogne-Franche-Comté, Inventaire et Patrimoine, Besançon : Fonds Manias

IVR43\_20062501128PY

Auteur de l'illustration :

Auteur du document reproduit : Jules Manias

Date de prise de vue : [date non déterminée]

(c) Région Bourgogne-Franche-Comté, Inventaire du patrimoine  
reproduction soumise à autorisation du titulaire des droits d'exploitation



Vue de situation.

IVR43\_19912500049V

Auteur de l'illustration : Jérôme Mongreville

Date de prise de vue : 1991

(c) Région Bourgogne-Franche-Comté, Inventaire du patrimoine  
reproduction soumise à autorisation du titulaire des droits d'exploitation



Vue de situation.

IVR43\_19912500048V

Auteur de l'illustration : Jérôme Mongreville

Date de prise de vue : 1991

(c) Région Bourgogne-Franche-Comté, Inventaire du patrimoine  
reproduction soumise à autorisation du titulaire des droits d'exploitation





Vue d'ensemble.

IVR43\_19912500050V

Auteur de l'illustration : Jérôme Mongreville

Date de prise de vue : 1991

(c) Région Bourgogne-Franche-Comté, Inventaire du patrimoine  
reproduction soumise à autorisation du titulaire des droits d'exploitation



Vue d'ensemble de trois quarts droit.

IVR43\_19912500051V

Auteur de l'illustration : Jérôme Mongreville

Date de prise de vue : 1991

(c) Région Bourgogne-Franche-Comté, Inventaire du patrimoine  
reproduction soumise à autorisation du titulaire des droits d'exploitation



Nef vue depuis le chœur.

IVR43\_19912500052V

Auteur de l'illustration : Jérôme Mongreville

Date de prise de vue : 1991

(c) Région Bourgogne-Franche-Comté, Inventaire du patrimoine  
reproduction soumise à autorisation du titulaire des droits d'exploitation



Nef vue depuis l'entrée.

IVR43\_19912500053V

Auteur de l'illustration : Jérôme Mongreville

Date de prise de vue : 1991

(c) Région Bourgogne-Franche-Comté, Inventaire du patrimoine  
reproduction soumise à autorisation du titulaire des droits d'exploitation