

Franche-Comté, Doubs
Montbéliard
12 rue des Febvres

maison

Références du dossier

Numéro de dossier : IA00048760
Date de l'enquête initiale : 1986
Date(s) de rédaction : 1986
Cadre de l'étude : inventaire topographique
Degré d'étude : étudié

Désignation

Dénomination : maison
Parties constituantes non étudiées : cour, étable à chevaux, resserre, boutique

Compléments de localisation

Milieu d'implantation : en ville
Références cadastrales : 1975, BW, 1

Historique

Corps de bâtiment sur rue construit au 16e siècle ; façade principale et corps sur cour, à l'emplacement de l'ancienne étable et de la resserre, réédifiés en 1863 pour M. Gros ; sous l'ancien corps de bâtiment sur cour, le long de la Schliffe, passage donnant accès à un quai accaparé par les riverains avant 1717 pour en faire des jardins
Période(s) principale(s) : 16e siècle (), 3e quart 19e siècle ()

Description

Façade principale en pierre de taille

Éléments descriptifs

Matériau(x) du gros-oeuvre, mise en oeuvre et revêtement : grès, pierre de taille ; pierre, moellon, enduit
Matériau(x) de couverture : tuile mécanique
Étage(s) ou vaisseau(x) : 2 étages carrés, étage de comble
Élévations extérieures : élévation ordonnancée
Type(s) de couverture : toit à longs pans ; appentis ; croupe ; pignon couvert
Escaliers : escalier hors-oeuvre : escalier en vis sans jour

Statut, intérêt et protection

Statut de la propriété : propriété privée

Références documentaires

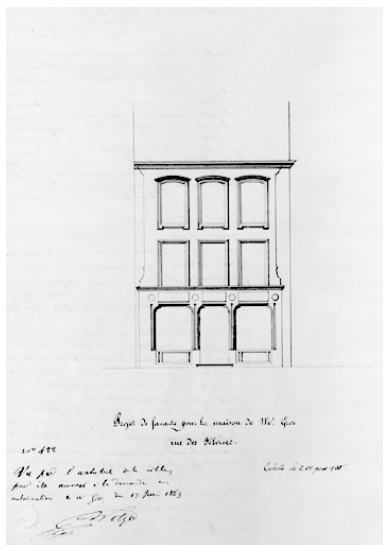
Bibliographie

- Les sources documentaires sont consultables dans le dossier numérisé, accessible dans la rubrique "Informations complémentaires".

Liens web

- Voir le dossier initial numérisé : <https://patrimoine.bourgognefranche-comte.fr/gtrudov/IA00048760/index.htm>

Illustrations



Projet de façade pour la maison
de M. Gros rue des Fèves, 1863.
Phot. Jérôme Mongreville
IVR43_19862500479V



Façade sur la rue des Febvres.
Phot. Jérôme Mongreville
IVR43_19872500776X



Vue d'ensemble sur l'angle des
rues des Febvres et du Moulin.
Phot. Jérôme Mongreville
IVR43_19872501139V



Façade sur la rue de la Schliffe.
Phot. Jérôme Mongreville
IVR43_19872500777X

Dossiers liés

Dossiers de synthèse :

Présentation de l'étude du patrimoine architectural de l'aire de Montbéliard centre (IA00053414) Franche-Comté, Doubs, Montbéliard

demeures, hôtels de voyageurs (IA00048696) Franche-Comté, Doubs, Montbéliard, ville Montbéliard, 15 rue Principale

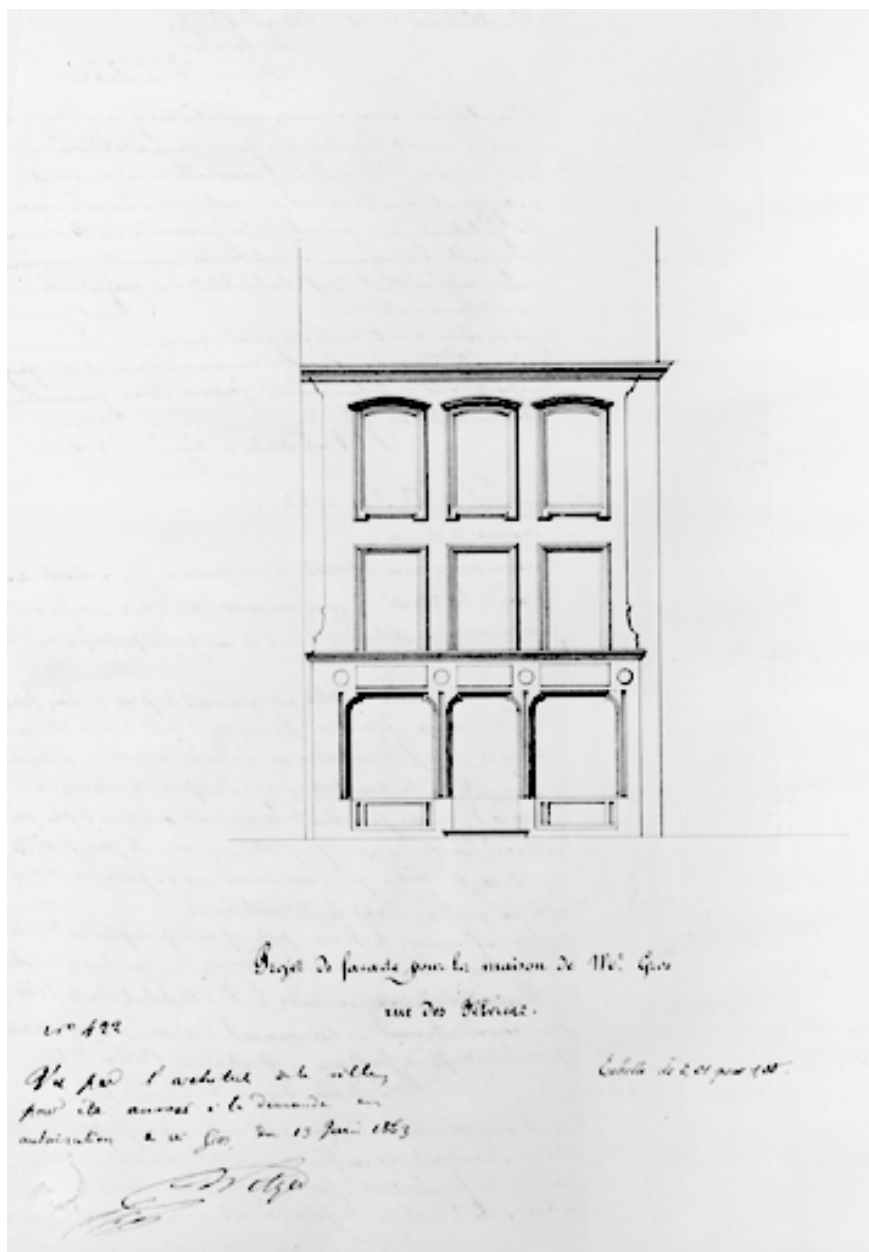
Oeuvre(s) contenue(s) :

Oeuvre(s) en rapport :

ville (IA00048650) Franche-Comté, Doubs, Montbéliard

Auteur(s) du dossier : Bernard Ducouret

Copyright(s) : (c) Région Bourgogne-Franche-Comté, Inventaire du patrimoine



Projet de façade pour la maison de M. Gros rue des Fèves, 1863.

Référence du document reproduit :

- **Projet de façade pour la maison de M. Gros rue des Fèves, 1863.**
Projet de façade pour la maison de M. Gros rue des Fèves, 1863. Dessin, 1863, échelle 1:100.
Archives municipales, Montbéliard : I O 15, fol. 100

IVR43_19862500479V

Auteur de l'illustration : Jérôme Mongreville

Date de prise de vue : 1986

(c) Région Bourgogne-Franche-Comté, Inventaire du patrimoine
reproduction soumise à autorisation du titulaire des droits d'exploitation



Façade sur la rue des Febvres.

IVR43_19872500776X

Auteur de l'illustration : Jérôme Mongreville

Date de prise de vue : 1987

(c) Région Bourgogne-Franche-Comté, Inventaire du patrimoine
reproduction soumise à autorisation du titulaire des droits d'exploitation



Vue d'ensemble sur l'angle des rues des Febvres et du Moulin.

IVR43_19872501139V

Auteur de l'illustration : Jérôme Mongreville

Date de prise de vue : 1987

(c) Région Bourgogne-Franche-Comté, Inventaire du patrimoine
reproduction soumise à autorisation du titulaire des droits d'exploitation



Façade sur la rue de la Schliffe.

IVR43_19872500777X

Auteur de l'illustration : Jérôme Mongreville

Date de prise de vue : 1987

(c) Région Bourgogne-Franche-Comté, Inventaire du patrimoine
reproduction soumise à autorisation du titulaire des droits d'exploitation