

le Pays de Montbéliard et son patrimoine industriel

Références du dossier

Numéro de dossier : IA25001069

Date de l'enquête initiale : 2011

Date(s) de rédaction : 2014

Cadre de l'étude : patrimoine industriel patrimoine industriel du Doubs

Désignation

Aires d'études : Doubs, Pays de Montbéliard (le)

Milieu d'implantation :

Présentation

Fondée en 1999, la communauté d'agglomération du Pays de Montbéliard regroupe 29 communes, pour une superficie de 179 km² et une population de 120 000 habitants, aujourd'hui connue sous l'appellation de Pays de Montbéliard Agglomération

Localisation

Bordé au nord par le versant méridional du massif des Vosges et à l'est par le Haut-Rhin et la Suisse, le Pays de Montbéliard est placé au centre d'une dépression communément appelée Porte de Bourgogne, zone de passage naturel vers la plaine d'Alsace. La partie septentrionale, où est implanté le chef-lieu, est traversée par les plaines alluviales de la Savoureuse et de l'Allan. Le relief est marqué au sud par le premier plateau, duquel surgit la rivière du Doubs après avoir sillonné la montagne jurassienne. Orienté sud/nord, le cours d'eau décrit un large méandre entre Mandeure et Voujeaucourt, avant de bifurquer vers le sud-ouest et de longer le massif du Lomont en direction de Besançon.

L'aire d'étude retenue pour l'inventaire du patrimoine industriel ne s'est donc pas cantonnée aux strictes limites administratives de l'Agglomération - les 29 communes – et s'est étendue aux communes voisines, qui elles aussi ont su tirer profit du dynamisme économique. L'étude porte ainsi sur 77 communes des cantons de Montbéliard, Audincourt, Etupes, Hérimoncourt, Valentigney, Sochaux et Pont-de-Roide. Cette dernière commune, en amont sur le Doubs, et Colombier-Fontaine en aval, fixent les bornes de l'aire d'études.

Repères historiques

L'industrialisation du Pays de Montbéliard s'amorce au début du 19^e siècle autour de 2 branches : le textile (coton) et la métallurgie (fer puis acier). Filatures et tissages de coton se développent d'abord à Montbéliard, puis dans quelques villages voisins, parfois à l'initiative d'industriels originaires d'Héricourt. La branche métallurgique s'illustre grâce à deux familles d'entrepreneurs, qui deviennent rapidement les fers de lance de l'industrialisation du secteur : Peugeot et Japy. Issus du tout proche Haut-Rhin (actuel Territoire de Belfort), les fils (puis les descendants) du fondateur Frédéric Japy acquièrent successivement à Badevel, Dampierre-les-Bois, Fesches-le-Châtel, Bart, Seloncourt, d'anciens moulins qu'ils convertissent à la fabrication d'objets métalliques en tous genres. La famille Peugeot, originaire d'Hérimoncourt, essaime ses usines à Valentigney, Audincourt, Hérimoncourt et Pont-de-Roide, puis Mandeure et Sochaux au début du 20^e siècle. Parallèlement, de petites usines se développent (horlogerie à Seloncourt et Montbéliard), travaillant parfois en sous-traitance pour les grosses sociétés (cycle, automobile).

Spatialisation du patrimoine industriel

L'industrialisation est un phénomène global dans le Pays de Montbéliard, puisque 23 des 29 communes recèlent au moins un site industriel. Cependant, le phénomène de concentration n'y est pas étranger puisque les 4 villes de Valentigney, Audincourt, Seloncourt et Hérimoncourt recèlent près de la moitié des sites répertoriés. A l'exception de l'usine automobile Peugeot qui s'étend sur les communes de Sochaux et de Montbéliard, le chef-lieu de l'Agglomération ne conserve que peu de sites industriels, ces derniers ayant été successivement détruits dans la seconde moitié du 20^e siècle. La vallée du Doubs, et celle d'un de ses affluents, le Gland, sont des axes majeurs de l'industrialisation au 19^e siècle.

La prédominance de la métallurgie

Si l'on considère les branches industrielles des sites recensés, on constate une assez faible diversité des activités. Près de 75 % de ces établissements opèrent (ou ont opéré) dans le secteur de la métallurgie, que ce soit dans la transformation des métaux (fonderie, emboutissage, laminage, tréfilage, décolletage, etc.) ou dans la construction mécanique (horlogerie, automobiles, cycles, équipements ménagers ou industriels). Les autres secteurs sont le textile (7 sites), le travail du bois (5 sites), l'agro-alimentaire (7 sites), l'énergie hydro-électrique (5 sites), etc.

Les résultats de l'enquête

212 sites identifiés (85 % situés dans le périmètre de l'Agglomération), dont 99 sites de production (usines ou ateliers), 80 logements ou cités d'ouvriers ou d'employés, 18 demeures patronales, 4 magasins coopératifs (type Fraternelle), 3 « cercles », 3 hôpitaux, 2 bains-douches, une cantine, une chapelle et une ferme.

Un patrimoine en devenir

Un peu moins de 30% des sites conserve une activité industrielle, souvent différente de l'activité originelle. La majorité des usines et ateliers, après leur cessation d'activité, ont été reconvertis à diverses fins (logement, commerce, service), parfois au prix de démolitions partielles. Enfin, une dizaine d'établissements restent aujourd'hui sans affectation, dans des états de conservation très variables.

L'architecture des lieux de travail

Le patrimoine industriel du secteur présente une grande variété de formes. Du simple atelier de décolletage à la grande usine d'assemblage rassemblant des centaines, voire des milliers d'ouvriers ; de la petite scierie actionnée par une machine à vapeur à la centrale hydro-électrique distribuant l'énergie aux industriels ; de la fabrique d'horlogerie à la manufacture de quincaillerie, l'architecture s'adapte au coût des matériaux, aux contingences énergétiques et aux contraintes de la production. L'industrie « lourde » de la métallurgie requiert de vastes ateliers, construits en rez-de-chaussée pour faciliter la manutention, dotés de charpentes métalliques équipées de ponts roulants et couverts de sheds (toiture à profil en dent de scie). Si certaines de ces grandes usines ont disparu (Beaulieu-Mandeure) ou sont désaffectées (usine AOP de Valentigney), beaucoup ont conservé une activité de production, témoin de la vitalité industrielle de la région. A l'opposé, les établissements plus traditionnels (moulin, scierie, martinet) mettent en œuvre des matériaux locaux (pierre, brique, tuile). Implantés en milieu rural, à proximité de la matière première, ils répondent à une demande locale et restent dépendants de l'énergie hydraulique. A mi-chemin, de gros ateliers ou de petites usines, dont les productions sont souvent liées aux grandes sociétés, apparaissent à la fin du 19e et au début du 20e siècle, fondées par des entrepreneurs locaux ou des industriels suisses. Seloncourt se distingue par le chapelet de fabriques qui ont dynamisé son économie, à l'origine tournée vers l'horlogerie, puis évoluant vers la sous-traitance automobile après la Seconde Guerre mondiale. Quasiment toutes fermées à la fin du 20e siècle, ces modestes usines, souvent reconverties en logements quand elles n'ont pas été détruites faute d'entretien, témoignent du tissu de petites entreprises qui ont accompagné le développement des grandes firmes.

L'architecture de l'habitat

Inséparable corollaire de l'expansion usinière, le développement de « l'habitat industriel » (ouvriers, employés et dirigeants) représente un patrimoine immobilier de premier plan dans le Pays de Montbéliard. Plus importantes en nombre, les 80 cités ouvrières recensées comptent plusieurs centaines d'immeubles, soit des milliers de logements. Souvent construites à l'initiative des grosses sociétés (Cie des Forges d'Audincourt, Peugeot, Japy), elles ont principalement vu le jour entre les années 1870 et 1930, à dessein de loger ouvriers et employés (cadres) non loin de l'usine. On trouve ainsi des maisons individuelles, jumelées, et des habitations regroupant de 4 jusqu'à 26 logements. Pour la plupart de construction solide, quoique sans confort (dépourvues de sanitaires), elles ont quasiment toutes été cédées dans les années 1960-1970 par les sociétés qui les détenaient, soit à des propriétaires privées, soit à des offices publics ou des entreprises privées. Si 95% des cités ouvrières sont parvenues jusqu'à nous, beaucoup ont fait l'objet de campagnes de modernisation et de réhabilitation à partir des années 1980-1990. Plus encore que les usines, elles façonnent aujourd'hui l'urbanisme de bien des villes de l'Agglomération, tout en transmettant un témoignage du passé industriel. Par leur caractère unique, fruit du travail d'un architecte, les demeures patronales s'opposent clairement au caractère répétitif et normé de l'habitat ouvrier. Par leur élégance, le choix de leurs matériaux nobles (pierre de taille, ardoise, verre, ferronnerie, décor de façade), l'existence de dépendances (écurie, remise, serre, kiosque, parc), leur implantation parfois ostentatoire, elles attestent de la qualité de leurs commanditaires et témoignent de leur réussite. Enfin, l'étude a mis en valeur la présence d'équipements, principalement à vocation sociale, édifiés à proximité des usines. Construits à l'initiative des grandes entreprises (Peugeot surtout), ils s'inscrivent dans le projet paternaliste, tout en permettant aux usagers de profiter de ces lieux de soin (hôpitaux), d'hygiène (bains-douches), de restauration (cantine, ferme) ou de détente (« cercle »). En revanche, les magasins coopératifs, de type Fraternelle, apparus à la fin du 19e siècle, répondent à un souci d'émancipation du paternalisme local.

Références documentaires

Documents d'archive

- **3 P Délimitation des communes et cadastre ancien dit cadastre " napoléonien ", 1ère moitié 19e siècle**
3 P Délimitation des communes et cadastre ancien dit cadastre " napoléonien ", 1ère moitié 19e siècle
Archives départementales du Doubs, Besançon : 3 P
- **7 S Hydraulique (régime des eaux, inondations, moulins et usines), 19e et 20e siècles**
7 S Hydraulique (régime des eaux, inondations, moulins et usines), 19e et 20e siècles
Archives départementales du Doubs, Besançon : 7 S
- **S provisoire Hydraulique (fonds des Ponts et Chaussées), 19e et 20e siècles**
S provisoire Hydraulique (fonds des Ponts et Chaussées), 19e et 20e siècles
Archives départementales du Doubs, Besançon : S provisoire
- **W Etablissements classés, 19e et 20e siècles**
W Etablissements classés, 19e et 20e siècles
Archives départementales du Doubs, Besançon : W

Bibliographie

- **Bugler, Georges. Histoire de Valentigney au XIXe siècle, 1970.**
Bugler, Georges. *Histoire de Valentigney au 19e siècle.*- Montbéliard : Les Presses de l'Est, 1970.
- **Carillon, Josiane. La Compagnie des forges d'Audincourt : dépendances et personnel. - Besançon : Faculté des Lettres et Sciences humaines, 1973.**
Carillon, Josiane. *La Compagnie des forges d'Audincourt : dépendances et personnel.* - Besançon : Faculté des Lettres et Sciences humaines, 1973, mémoire de maîtrise, 3 vol., 519 f.
- **Croissant-Barbier, Pierre et Anne. Barbier photographe. Valentigney et le Pays de Montbéliard. Les clichés centenaires d'Emile Barbier, 1996**
Croissant-Barbier, Pierre et Anne. *Barbier photographe. Valentigney et le Pays de Montbéliard. Les clichés centenaires d'Emile Barbier.*- Valentigney : Bibliothèque Municipale, 1996.
- **Cuisenier, Robert. Le Pays de Montbéliard de 1850 à 2000. Différents aspects d'une évolution spectaculaire. In : Société d'Emulation de Montbéliard, 2000.**
Cuisenier, Robert. Le Pays de Montbéliard de 1850 à 2000. Différents aspects d'une évolution spectaculaire.
In : *Société d'Emulation de Montbéliard*, 2000.
- **Ferrer, André. Une vallée française et protestante au XVIIIe siècle (1698-1792). La vallée du Gland dans le Pays de Montbéliard [...], 1972.**
Ferrer, André. *Une vallée française et protestante au XVIIIe siècle (1698-1792). La vallée du Gland dans le Pays de Montbéliard : aspects économiques et sociaux.* -Mém. de maîtrise : histoire : Besançon, 1972, 168 f.
- **Fohlen, Claude. Une affaire de famille au XIXe siècle : Méquillet-Noblot, 1955.**
Fohlen, Claude. *Une affaire de famille au 19e siècle : Méquillet-Noblot.* - Paris : A. Colin, 1955, 142 p.
- **Gibert, André. La Porte de Bourgogne et d'Alsace (Trouée de Belfort) : étude géographique, 1930.**
Gibert, André. *La Porte de Bourgogne et d'Alsace (Trouée de Belfort) : étude géographique.* – Brionne : G. Montfort, 1981 (1930).
- **Grassias, Ivan. Sur les traces de "l'empire" Japy. – Salins-les-Bains : MTCC, 2001**

Grassias, Ivan. *Sur les traces de "l'empire" Japy*. – Salins-les-Bains : MTCC, 2001

- **L'Opinion économique et financière : Franche-Comté, 1949.**
L'Opinion économique et financière : Franche-Comté, juillet 1949, n° 2.
- **La croissance industrielle et urbaine de la Porte d'Alsace : essai géographique sur la formation d'un espace régional en fonction de l'attraction industrielle, 1969.**
Dézert, Bernard. *La croissance industrielle et urbaine de la Porte d'Alsace : essai géographique sur la formation d'un espace régional en fonction de l'attraction industrielle*. - Paris : Société d'Enseignement supérieur, 1969.
- **La forge d'Audincourt de 1616 à 1793, 1983**
Cuisenier, Robert. La forge d'Audincourt de 1616 à 1793. In : *Société d'émulation de Montbéliard*, 1983, 222 p.
- **Lamard, Pierre ; Belot, Robert. Peugeot à Sochaux. Des hommes, une usine, un territoire. – Panazol : Lavauzelle, 2007.**
Lamard, Pierre ; Belot, Robert. *Peugeot à Sochaux. Des hommes, une usine, un territoire*. – Panazol : Lavauzelle, 2007.
- **Lamard, Pierre. Histoire d'un capital familial au XIXe siècle : le capital Japy (1777-1910), 1988**
Lamard, Pierre. *Histoire d'un capital familial au 19e siècle : le capital Japy (1777-1910)*. - Belfort : société d'Emulation, 1988, 358 p.
- **Lamard, Pierre. Une entreprise familiale : Japy frères et Cie de 1860 à 1914. - Besançon : Faculté de Lettres, 1978, mémoire de maîtrise, 106 f.**
Lamard, Pierre. *Une entreprise familiale : Japy frères et Cie de 1860 à 1914*. - Besançon : Faculté de Lettres, 1978, mémoire de maîtrise, 106 f.
- **Le département du Doubs, 1923**
Le département du Doubs. - [S.l.] : [s.n.], 1923 : ill. N° spécial de « L'Illustration économique et financière », supplément du 4 août 1923
- **Loubet, Jean-Louis. La maison Peugeot, 2009**
Loubet, Jean-Louis. *La maison Peugeot*. - [S.l.] : Perrin, 2009. 576 p. : ill. ; 24 cm.
- **Maillard, Frédéric. L'industrialisation du Pays de Montbéliard, 1953.**
Maillard, Frédéric. *L'industrialisation du Pays de Montbéliard*. – [S.l.] : [s.n.], 1953, 2 vol. (266 f.) - Thèse de doctorat : droit, Nancy, 1953.
- **Messagier, Francette. Baumann. 100 ans de sièges entre tradition et modernité, 2012.**
Messagier, Francette. Baumann. 100 ans de sièges entre tradition et modernité. - Autrey-lès-Gray : Néo-Editions, 2012, 159 p.
- **Ollier, Jean-Pierre. L'évolution économique et démographique d'une commune du Pays de Montbéliard : Seloncourt, 1955.**
Ollier, Jean-Pierre. *L'évolution économique et démographique d'une commune du Pays de Montbéliard : Seloncourt*. – [S.l.] : [s.n.], 1955, 144 f. - Thèse de doctorat : droit, Paris, 1955
- **Pardonnnet E. Notes sur l'industrie horlogère à Seloncourt. Mémoires de la société d'Emulation de Montbéliard, 52, 1934.**

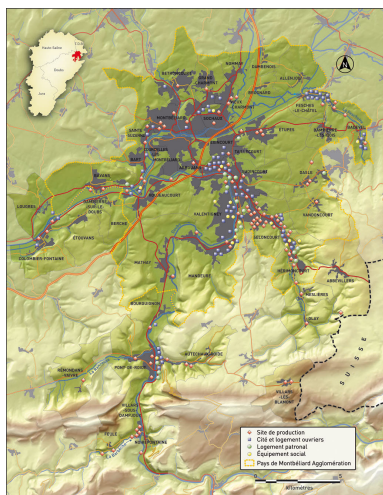
Pardonnet, E. Notes sur l'industrie horlogère à Seloncourt. In : *Mémoires de la société d'Emulation de Montbéliard*, 52, 1934.

- **Peugeot, Blandine. Etudes sur la famille Peugeot, des origines à la fin de la Première Guerre mondiale. Aspects sociologiques, religieux et économiques. - Paris : Université de Paris I, 1977. Thèse 3e cycle.**
Peugeot, Blandine. *Etudes sur la famille Peugeot, des origines à la fin de la Première Guerre mondiale. Aspects sociologiques, religieux et économiques.* - Paris : Université de Paris I, 1977. Thèse 3e cycle.
- **Poletto, Elodie. L'architecture des « châteaux » des industriels dans le Pays de Montbéliard et dans ses environs (1850-1914), mémoire de maîtrise, 1996.**
Poletto, Elodie. *L'architecture des « châteaux » des industriels dans le Pays de Montbéliard et dans ses environs (1850-1914).* - Strasbourg : Faculté des Sciences humaines, Mémoire de maîtrise, 1996.
- **Sahler, Léon. L'industrie cotonnière et ses origines au pays de Montbéliard. In : Société d'Emulation de Montbéliard, 1903.**
Sahler, Léon. L'industrie cotonnière et ses origines au pays de Montbéliard. In : *Société d'Emulation de Montbéliard*, 1903.
- **Seloncourt : deux siècles d'industrie / Les Amis du Vieux Seloncourt, 1998**
Seloncourt : deux siècles d'industrie / Les Amis du Vieux Seloncourt. – Seloncourt : Les Amis du Vieux Seloncourt, 1998.
- **Vieille, Daniel. Audincourt : un riche passé industriel. – S.l. [Audincourt] : D. Vieille, 2007.**
Vieille, Daniel. *Audincourt : un riche passé industriel.* – S.l. [Audincourt] : D. Vieille, 2007.

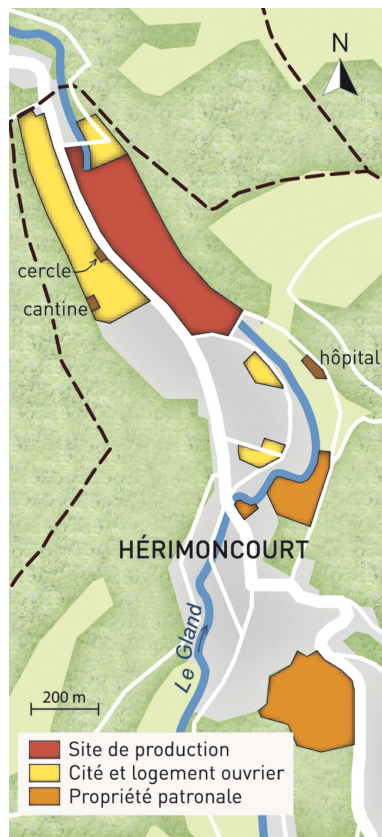
Liens web

- Brochure en ligne : <https://patrimoine.bourgognefranche-comte.fr/documents/BrochurePIPMA.pdf>

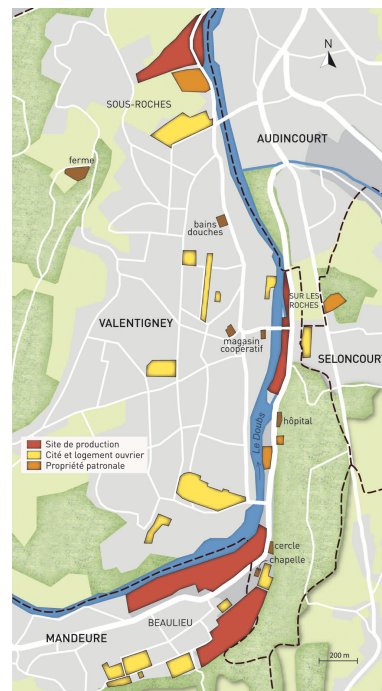
Illustrations



Carte du patrimoine industriel du Pays de Montbéliard. Fonds IGN, 2014.
Dess. Mathias Papigny
IVR43_20142500591NUDA



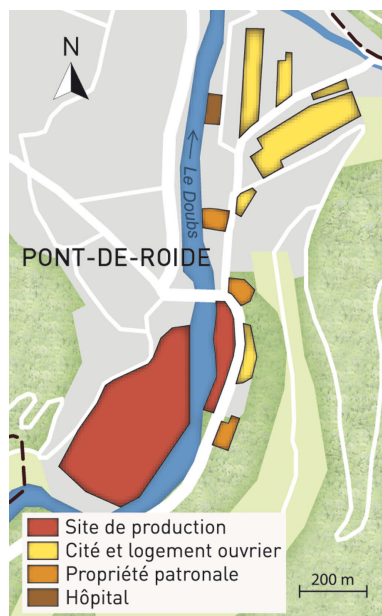
Carte du patrimoine industriel Peugeot (commune d'Hérimoncourt). Fonds cartographique IGN, 2014.
Dess. Mathias Papigny
IVR43_20142500593NUDA



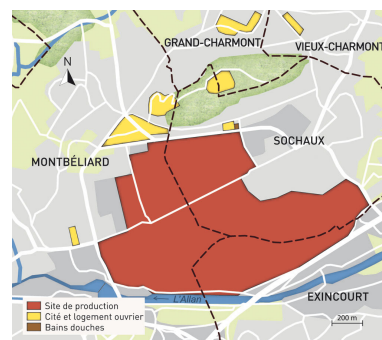
Carte du patrimoine industriel Peugeot (communes de Valentigney, Seloncourt et Mandeure). Fonds cartographique IGN, 2014.
Dess. Mathias Papigny
IVR43_20142500594NUDA



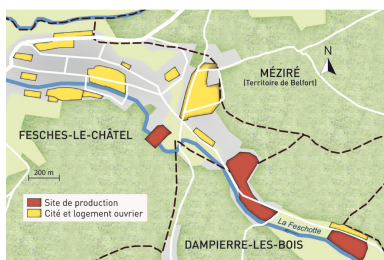
Carte du patrimoine industriel Peugeot (commune d'Audincourt). Fonds cartographique IGN, 2014.
Dess. Mathias Papigny
IVR43_20142500595NUDA



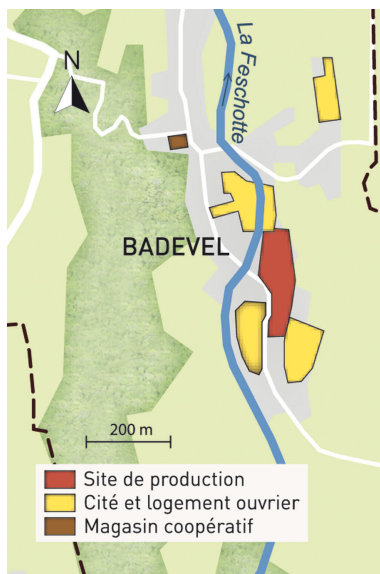
Carte du patrimoine industriel Peugeot (commune de Pont-de-Roide). Fonds cartographique IGN, 2014.
Dess. Mathias Papigny
IVR43_20142500596NUDA



Carte du patrimoine industriel Peugeot (communes de Montbéliard, Sochaux et Exincourt). Fonds cartographique IGN, 2014.
Dess. Mathias Papigny
IVR43_20142500597NUDA



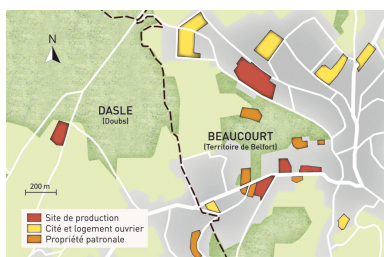
Carte du patrimoine industriel Japy (communes de Fesch-le-Châtel et Dampierre-les-Bois). Fonds cartographique IGN, 2014. Dess. Mathias Papigny IVR43_20142500598NUDA



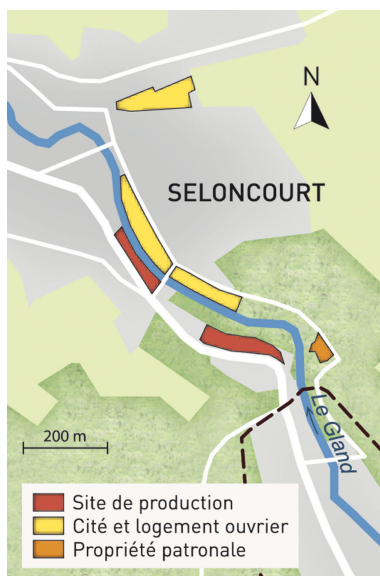
Carte du patrimoine industriel Japy (commune de Badevel). Fonds cartographique IGN, 2014. Dess. Mathias Papigny IVR43_20142500599NUDA



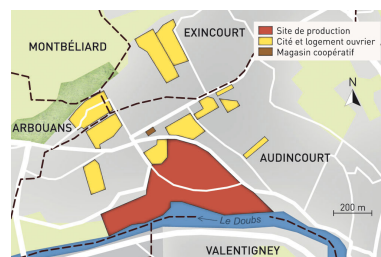
Carte du patrimoine industriel Japy (communes de Bart, Bavans et Voujeaucourt). Fonds cartographique IGN, 2014. Dess. Mathias Papigny IVR43_20142500600NUDA



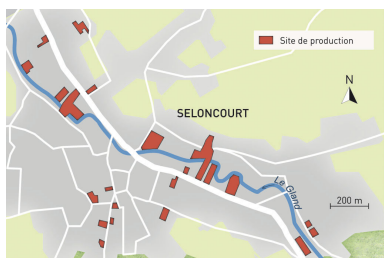
Carte du patrimoine industriel Japy (communes de Dasle et Beaucourt). Fonds cartographique IGN, 2014. Dess. Mathias Papigny IVR43_20142500601NUDA



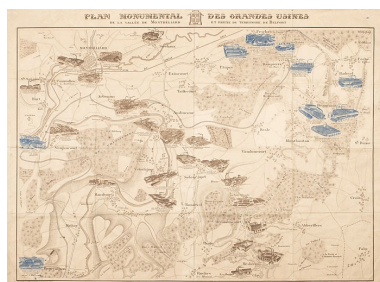
Carte du patrimoine industriel Japy (commune de Seloncourt). Fonds cartographique IGN, 2014. Dess. Mathias Papigny IVR43_20142500602NUDA



Carte du patrimoine industriel Japy (communes d'Audincourt, Exincourt et Arbouans). Fonds cartographique IGN, 2014. Dess. Mathias Papigny IVR43_20142500603NUDA



Implantation des sites de production de la commune de Seloncourt. Fonds cartographique IGN, 2014.

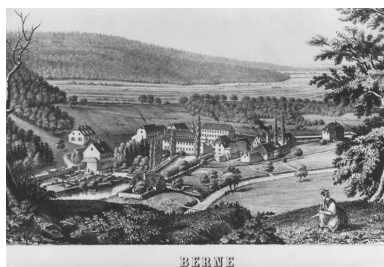


Plan monumental des grandes usines de la vallée de Montbéliard



Panorama des usines du groupe Peugeot Frères, s.d. [1953]. IVR43_20122501555NUC2A

Dess. Mathias Papigny
IVR43_20142500605NUDA



Hameau de Berne, commune de Seloncourt [fin 19e siècle].
Phot.
IVR43_20122501617NUC2

et partie du Territoire de Belfort, s.d. [début 20e siècle].
Phot. Jérôme Mongreville
IVR43_20122501154NUC4A



Usine Peugeot Frères "Sur les Roches" à Valentigney. Groupe d'ouvrières de l'atelier des bus, s.d. [fin du 19e ou début du 20e siècle].
Autr.
IVR43_20122501686NUC2



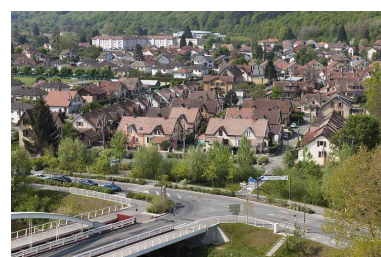
Vue perspective des ateliers de l'usine Peugeot de Sochaux-Montbéliard.
Phot. Jérôme Mongreville
IVR43_20132502774NUC4A



Les Forges d'Audincourt.
Vue plongeante depuis l'est.
Phot. Jérôme Mongreville
IVR43_20122501275NUC4A



Vue plongeante sur l'usine Aperam (anciennement Peugeot) à Pont-de-Roide.
Phot. Jérôme Mongreville
IVR43_20132500297NUC4A



Cité ouvrière de l'usine Sous-Roches à Valentigney.
Phot. Jérôme Mongreville
IVR43_20112501589NUC4A



Cité ouvrière Octave Japy à Feschés-le-Châtel.
Phot. Jérôme Mongreville
IVR43_20122500169NUC4A



Brasserie de Sochaux. La malterie.
Phot. Jérôme Mongreville
IVR43_20122501823NUC4A



Salle de la centrale hydroélectrique de Mathay.
Phot. Jérôme Mongreville
IVR43_20122501795NUC4A



Vue aérienne de l'usine de construction automobile Peugeot à Sochaux en 1968.
IVR43_20142500153NUC2A



Ancien atelier de l'usine Peugeot de Beaulieu à Hérimoncourt.
Phot. Jérôme Mongreville
IVR43_20112501374NUC4A



Cité ouvrière de l'usine de Terre-Blanche à Hérimoncourt.
Phot. Jérôme Mongreville
IVR43_20112502441NUC4A



Vannage du barrage de l'usine Peugeot de Baulieu-Mandeure.
Phot. Jérôme Mongreville
IVR43_20122501096NUC4A



Demeure d'industriel dite château Eugène Peugeot à Hérimoncourt.
Phot. Jérôme Mongreville
IVR43_20112501312NUC4A



Magasin coopératif La Fraternelle à Valentigney.
Phot. Jérôme Mongreville
IVR43_20112501606NUC4A



Demeure d'industriel dite château Philippe Bovet à Seloncourt.
Phot. Jérôme Mongreville
IVR43_20112501505NUC4A



Papeterie de Mandeure.
Machine à papier.
Phot. Jérôme Mongreville
IVR43_20122500976NUC4A



Usine Peugeot Frères "Sur les Roches" à Valentigney.
Atelier des presses.
Phot. Jérôme Mongreville
IVR43_20112501557NUC4A



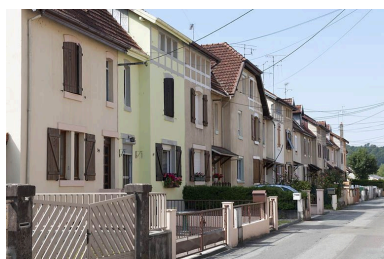
Usine Constant Peugeot, dite
Sous-Roches, à Valentigney.
Intérieur d'un atelier.
Phot. Jérôme Mongreville
IVR43_20112501599NUC4A



Cercle de l'usine Peugeot
de Beaulieu-Mandeure.
Phot. Jérôme Mongreville
IVR43_20112502268NUC4A



Pendulette Japy fabriquée à l'usine
d'horlogerie de Berne (Seloncourt).
Phot. Mary Ruffinoni
IVR43_20132500136NUC4A



Cité ouvrière de l'usine
d'automobile Peugeot d'Audincourt.
Phot. Jérôme Mongreville
IVR43_20112502066NUC4A



Demeure d'industriel Peugeot
dite château Nino à Audincourt.
Phot. Jérôme Mongreville
IVR43_20112501169NUC4A



Cité ouvrière Emile
Peugeot à Pont-de-Roide.
Phot. Jérôme Mongreville
IVR43_20132500229NUC4A



Usine Japy de Fesches-le-
Châtel (actuellement Cristel).
Phot. Jérôme Mongreville
IVR43_20112502292NUC4A



Usine des pompes Japy
à Dampierre-les-Bois.
Phot. Jérôme Mongreville
IVR43_20112501203NUC4A



Atelier de petite métallurgie
Gelin, puis Oudot à
Seloncourt. Pinces et brucelles.
Phot. Jérôme Mongreville
IVR43_20112501425NUC4A



Ancienne usine de matériel
d'équipement industriel de



Ancienne usine textile
Japy à Audincourt.
Phot. Jérôme Mongreville



Usine de petite métallurgie Brésard
à Villars-lès-Blamont : cure-pipes,
perfore-cigares et coupe-cigares.

la SCEMAS à Seloncourt.
Réhabilitaion en logements.
Phot. Jérôme Mongreville
IVR43_20112501485NUC4A



Sous-station électrique à Etupes.
Phot. Jérôme Mongreville
IVR43_20112501238NUC4A

IVR43_20112501139NUC4A



Moulin de la Doue à Abbévillers.
Roue hydraulique "en-dessus".
Phot. Jérôme Mongreville
IVR43_20112501291NUC4A

Phot. Jérôme Mongreville
IVR43_20122501148NUC4A



Usine d'horlogerie puis de métallurgie
de Berne à Seloncourt. Sculpture
du giratoire et atelier de laitonnerie.
Phot. Jérôme Mongreville
IVR43_20112501394NUC4A



Pendulette d'officier fabriquée
à l'usine d'horlogerie
l'Epée à Sainte-Suzanne.
Phot. Mary Ruffinoni
IVR43_20132500123NUC4A



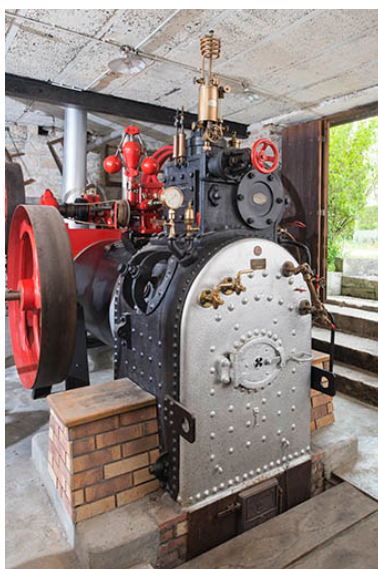
Coulée d'une poche à la fonderie
de Colombier-Fontaine.
Phot. Jérôme Mongreville
IVR43_20132500947NUC4A



Réveil-matin fabriquée à l'usine
d'horlogerie Wittmer (Seloncourt).
Phot. Mary Ruffinoni
IVR43_20132500135NUC4A



Ancienne usine textile Méquillet-Noblot à Colombier-Fontaine.
Phot. Jérôme Mongreville
IVR43_20132500442NUC4A



Machine à vapeur à l'ancienne scierie Lescot (Rémondans-Vaivre).
Phot. Mary Ruffinoni
IVR43_20132500606NUC4A



Ancienne scierie Lescot (Rémondans-Vaivre).
Phot. Mary Ruffinoni
IVR43_20132500595NUC4A



Vestiges de bois courbé à l'ancienne usine Baumann (Colombier-Fontaine).
Phot. Jérôme Mongreville
IVR43_20132500222NUC4A



Forges d'Audincourt. Atelier de tréfilage.
Phot. Mary Ruffinoni
IVR43_20132500633NUC4A



Ancien hôpital Peugeot à Hérimoncourt.
Phot. Jérôme Mongreville
IVR43_20132500172NUC4A



Serre du château Eugène Peugeot à Hérimoncourt.
Phot. Jérôme Mongreville
IVR43_20112501318NUC4A



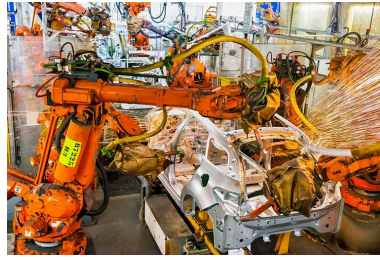
Dépendances de la demeure d'Hélène et Emile Peugeot à Pont-de-Roide.
Phot. Jérôme Mongreville
IVR43_20132500273NUC4A



Navettes de métiers à tisser fabriquées à l'usine Ferrand de Grand-Charmont.
Phot. Jérôme Mongreville
IVR43_20132502810NUC4A



Toitures de l'usine Peugeot de Sochaux-Montbéliard.
Phot. Jérôme Mongreville
IVR43_20132502780NUC4A



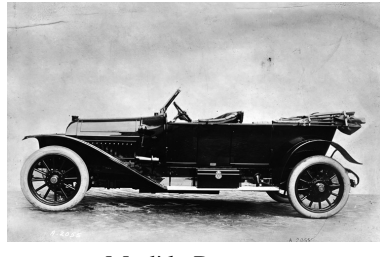
Usine Peugeot de Sochaux-Montbéliard. Robot de soudage.
Phot. Jérôme Mongreville
IVR43_20132502757NUC4A



Locomotive Krauss (1907), utilisée pour le transport entre la gare et les forges d'Audincourt.
Phot. Jérôme Mongreville
IVR43_20122501243NUC4A



Bâtiment du Cercle à l'usine Peugeot de Sochaux-Montbéliard.
Phot. Jérôme Mongreville
IVR43_20132502792NUC4A



Modèle Peugeot.
IVR43_20122501542NUC2



Immeuble Peugeot 37 rue Cuvier à Montbéliard. Détail du lion : mosaïque et bas-relief en terre cuite.
Phot. Jérôme Mongreville
IVR43_20132502798NUC4A

Dossiers liés

Dossier(s) de synthèse :

- le Doubs et son patrimoine industriel (IA25001338)
- Découvrir les études à la Une du service Inventaire et Patrimoine (IA25001395)
- l'horlogerie du Pays de Montbéliard (IA25001992)
- le patrimoine immobilier Japy (IA25001053)
- le patrimoine immobilier Peugeot (IA25001050)
- présentation de l'étude du patrimoine industriel du Pays de Montbéliard (IA25001248)

Oeuvres en rapport :

- atelier de menuiserie Morlot, puis usine d'horlogerie Wittmer, puis usine de mécanique de précision et de petite métallurgie Wittmer (IA25000973) Franche-Comté, Doubs, Seloncourt, 28 rue du Général Leclerc
- atelier de quincaillerie Liber (IA25000971) Franche-Comté, Doubs, Seloncourt, 14 rue des Carrières
- atelier de teinturerie Megnin, puis usine d'horlogerie Roy et Hebmann, puis Jules Hebmann, actuellement logement (IA25000979) Franche-Comté, Doubs, Hérimoncourt, 16, 18 rue du 9ème Zouaves
- ateliers de la Société Electrique de Montjoie (IA25001055) Franche-Comté, Doubs, Pont-de-Roide, , 33 rue d' Helvétie
- bains douches, actuellement logement (IA25000912) Franche-Comté, Doubs, Valentigney, 47, 49 rue des Graviers
- bains douches Peugeot (IA25001030) Franche-Comté, Doubs, Sochaux, 1 rue sous la Côte
- brasserie de Sochaux, actuellement musée de l'Aventure Peugeot (IA25001032) Franche-Comté, Doubs, Sochaux, carrefour de l' Europe
- cantine Peugeot, actuellement maison et gymnase (IA25000985) Franche-Comté, Doubs, Hérimoncourt, 10 rue de la Promenade
- centrale électrique dite sous-station de la société des Forces Motrices du Refrain, actuellement logement (IA25001000) Franche-Comté, Doubs, Étupes, avenue du général de Gaulle
- centrale hydroélectrique de Belchamp (IA25000923) Franche-Comté, Doubs, Voujeaucourt, la Grosse Pâtur
- centrale hydroélectrique de Dampjoux (IA25001046) Franche-Comté, Doubs, Noirefontaine, le Poset
- centrale hydroélectrique de la Prétière (IA25001070) Franche-Comté, Doubs, La Prétière, aux Fouroux
- centrale hydroélectrique de Mathay (IA25001039) Franche-Comté, Doubs, Mathay, rue du Barrage
- cercle de la société Les Fils de Peugeot Frères, dit Cercle de Terre-Blanche, actuellement salle de réunion (IA25000986) Franche-Comté, Doubs, Hérimoncourt, 2 rue du Cercle
- cercle Peugeot Frères dit Cercle de Beaulieu, actuellement logement (IA25000914) Franche-Comté, Doubs, Valentigney, 21 route de Beaulieu
- chapelle, puis salle de spectacle (IA25000933) Franche-Comté, Doubs, Valentigney, Cités blanches

cité ouvrière (IA25001045) Franche-Comté, Doubs, Colombier-Fontaine, rue des Cités
 cité ouvrière (IA25000974) Franche-Comté, Doubs, Seloncourt, 12 à 37 rue des Casernes
 cité ouvrière (IA25000942) Franche-Comté, Doubs, Audincourt, 94 à 110 rue de Seloncourt
 cité ouvrière (IA25001011) Franche-Comté, Doubs, Sainte-Suzanne, 1 à 7 rue Jean Jaurès
 cité ouvrière (IA25001066) Franche-Comté, Doubs, Bourguignon, 4 à 17 rue de Champagne, 4 à 14 rue des Ecoles
 cité ouvrière (IA00055285) Franche-Comté, Doubs, Exincourt, 4e cité ouvrière
 cité ouvrière Constant Peugeot dite cité Sous-Roches (IA25000905) Franche-Comté, Doubs, Valentigney, Sous-Roches
 cité ouvrière de la Compagnie des Forges d'Audincourt dite cité de Pologne (IA00055284) Franche-Comté, Doubs, Exincourt, rue des Gravières
 cité ouvrière de la Compagnie des Forges d'Audincourt dite cité Es Combas (IA00014943) Franche-Comté, Doubs, Audincourt, rue des Cités Es Combas, rue du Canal, rue de Champagne
 cité ouvrière de la Compagnie des Forges d'Audincourt dite cité Humann (IA00014944) Franche-Comté, Doubs, Audincourt, rue des Cités Humann
 cité ouvrière de la Compagnie des Forges d'Audincourt dite cité Joëssel (IA00014945) Franche-Comté, Doubs, Audincourt, rue des Cités Joëssel
 cité ouvrière de la Compagnie des Forges d'Audincourt dite cité Keller (IA00014946) Franche-Comté, Doubs, Audincourt, rue des Cités Keller
 cité ouvrière de la Compagnie des Forges d'Audincourt dite cité Lemut (IA00014947) Franche-Comté, Doubs, Audincourt, avenue du Maréchal Foch
 cité ouvrière de la Compagnie des Forges d'Audincourt dite cité Mickiewicz (IA00055283) Franche-Comté, Doubs, Exincourt, rue du général Weygand
 cité ouvrière de la Compagnie des Forges d'Audincourt dite cité Saglio (IA00014949) Franche-Comté, Doubs, Audincourt, rue Saglio, avenue Joëssel
 cité ouvrière de la Compagnie des Forges d'Audincourt dite cité Steib (IA00014950) Franche-Comté, Doubs, Audincourt, rue Camille Steib
 cité ouvrière de la Compagnie des Forges d'Audincourt dite de Champagne (IA00014948) Franche-Comté, Doubs, Audincourt, rue des Chalets de Champagne
 cité ouvrière de la filature Bourcart (IA25001015) Franche-Comté, Doubs, Montbéliard, rue de Mulhouse
 cité ouvrière de la filature Edouard Sahler et Cie (IA25001010) Franche-Comté, Doubs, Sainte-Suzanne, rue des Lilas, rue des Jeannettes, rue des Campenottes
 cité ouvrière de la fonderie E. Gauthier et Cie (IA25000926) Franche-Comté, Doubs, Voujeaucourt, 2 à 29 rue du Maroc
 cité ouvrière des Cycles Peugeot dite cité du Maroc (IA25000928) Franche-Comté, Doubs, Mandeure, Cité du Maroc
 cité ouvrière des Cycles Peugeot dite cité du Mexique (IA25000927) Franche-Comté, Doubs, Mandeure, Cités du Mexique
 cité ouvrière des Cycles Peugeot dite cité rose (IA25000930) Franche-Comté, Doubs, Mandeure, Cité rose
 cité ouvrière des Cycles Peugeot dite cités nouvelles du Maroc (IA25000929) Franche-Comté, Doubs, Mandeure, Cités nouvelles
 cité ouvrière dite cité de l'Autriche (IA25001056) Franche-Comté, Doubs, Pont-de-Roide, , rue Hélène Peugeot
 cité ouvrière dite cité de la Gare (IA25000945) Franche-Comté, Doubs, Audincourt, 3 à 41 avenue de la Gare
 cité ouvrière dite cité des Autos n°1 (IA00014940) Franche-Comté, Doubs, Audincourt, rue de Verdun, rue d' Arras, rue de la Marne, rue de Reims
 cité ouvrière dite cité des Autos n°2 (IA00014941) Franche-Comté, Doubs, Audincourt, rue de Gerbevillers, rue de l' Yser
 cité ouvrière dite cité des Autos n°3 (IA00014939) Franche-Comté, Doubs, Audincourt, rue des Flandres, rue de Somme
 cité ouvrière dite cité des chalets (IA25000948) Franche-Comté, Doubs, Bart, 8 à 17 rue des Chalets
 cité ouvrière dite cité Sur la Roche (IA25000978) Franche-Comté, Doubs, Audincourt, 43 à 53 rue de Seloncourt
 cité ouvrière dite les Immobilières (IA25001059) Franche-Comté, Doubs, Pont-de-Roide, , rue du 4ème RTT
 cité ouvrière du parc Sahler (IA00014942) Franche-Comté, Doubs, Audincourt, 1 à 24 rue des Cités du parc Sahler
 cité ouvrière Emile Peugeot (IA25001058) Franche-Comté, Doubs, Pont-de-Roide, , rue Emile Peugeot
 cité ouvrière Japy dite cité du Maroc (IA00055282) Franche-Comté, Doubs, Exincourt, la Champagne
 cité ouvrière Japy dite cité n°1 (IA00055170) Franche-Comté, Doubs, Badevel, rue de la Voûte
 cité ouvrière Japy dite cité n°2 (IA00055171) Franche-Comté, Doubs, Badevel, rue de la Gaieté, rue du Chardonneret, rue des Mésanges
 cité ouvrière Japy dite cité n°3 (IA00055169) Franche-Comté, Doubs, Badevel, rue de la Poste
 cité ouvrière Japy dite cité n°4 (IA00055172) Franche-Comté, Doubs, Badevel, rue des Cités
 cité ouvrière Japy Frères et Cie (IA25000925) Franche-Comté, Doubs, Voujeaucourt, 1 à 16 rue des Cités
 cité ouvrière Japy Frères et Cie dite cité aux Lannes (IA00055342) Franche-Comté, Doubs, Feschés-le-Châtel, aux Lannes

cit  ouvri re Japy Fr res et Cie dite cit  Bellevue (IA00055349) Franche-Comt , Doubs, Fesches-le-Ch tel, route de M zir 

cit  ouvri re Japy Fr res et Cie dite cit  de Berne (IA25001005) Franche-Comt , Doubs, Seloncourt, Berne

cit  ouvri re Japy Fr res et Cie dite cit  de l'Emaillerie (IA25000937) Franche-Comt , Doubs, Bavans, 1   19 rue de l' Emaillerie

cit  ouvri re Japy Fr res et Cie dite cit  de la Combe du Four (IA00055345) Franche-Comt , Doubs, Fesches-le-Ch tel, 22   38 rue du 8 Mai

cit  ouvri re Japy Fr res et Cie dite cit  de la Combe Guenot (IA25001007) Franche-Comt , Doubs, Seloncourt, 5   13 rue de la Combe Guenot

cit  ouvri re Japy Fr res et Cie dite cit  des Boulets Montants (IA00055341) Franche-Comt , Doubs, Fesches-le-Ch tel, les Boulets montants

cit  ouvri re Japy Fr res et Cie dite cit  des Voironnes (IA00055346) Franche-Comt , Doubs, Fesches-le-Ch tel, aux Voironnes du Bas, rue des Voironnes

cit  ouvri re Japy Fr res et Cie dite cit  du Champ de l'Oeil (IA00055347) Franche-Comt , Doubs, Fesches-le-Ch tel, Champ de l'Oeil, rue des Voironnes

cit  ouvri re Japy Fr res et Cie dite cit  du Maroc et du Congo (IA00055348) Franche-Comt , Doubs, Fesches-le-Ch tel, les Boulottes, 1   19 rue du Maroc, 1   16 rue du Congo

cit  ouvri re Japy Fr res et Cie dite cit  du Mont-Bart (IA25000936) Franche-Comt , Doubs, Bart, rue du Mont-Bart

cit  ouvri re Japy Fr res et Cie dite cit  Octave Japy (IA00055344) Franche-Comt , Doubs, Fesches-le-Ch tel, 1   12 rue des Combes

cit  ouvri re Koechlin (IA25000943) Franche-Comt , Doubs, Audincourt, 83   101 rue des Mines

cit  ouvri re M quillet-Noblot et Cie (IA25001042) Franche-Comt , Doubs,  touvans, la Raydans

cit  ouvri re M quillet-Noblot et Cie (IA25001038) Franche-Comt , Doubs, Lougres, 2   16 rue de Beausoleil

cit  ouvri re Peugeot, dite cit  des Tilleuls (IA25000992) Franche-Comt , Doubs, H rimoncourt, 4   14 rue des Tilleuls

cit  ouvri re Peugeot, dite cit  du Centre (IA25000991) Franche-Comt , Doubs, H rimoncourt, 1   15 rue du Centre

cit  ouvri re Peugeot de Terre-Blanche, dite cit  A et B (IA25000988) Franche-Comt , Doubs, H rimoncourt, 4   25 chemin de Berne

cit  ouvri re Peugeot de Terre-Blanche, dite cit  du Pr  Neuf (IA25000989) Franche-Comt , Doubs, H rimoncourt, le Pr  neuf

cit  ouvri re Peugeot de Terre-Blanche, dite cit  F, G et K (IA25000990) Franche-Comt , Doubs, H rimoncourt, rue Ad le Prud'hon, rue Ren  Naviet, rue de la Fraternelle, rue du Cercle

cit  ouvri re Peugeot dite cit  Blanche (IA25000903) Franche-Comt , Doubs, Valentigney, Cit s blanches

cit  ouvri re Peugeot dite cit  cit  du fort de la Chaux (IA25001033) Franche-Comt , Doubs, Sochaux, le fort de la Chaux

cit  ouvri re Peugeot dite cit  de la Motte (IA25000909) Franche-Comt , Doubs, Valentigney, 1   24 rue de la Motte

cit  ouvri re Peugeot dite cit  de la rue des Jardins (IA25000911) Franche-Comt , Doubs, Valentigney, 20   38 rue des Jardins

cit  ouvri re Peugeot dite cit  de la rue du 11 Novembre (IA25000910) Franche-Comt , Doubs, Valentigney, 1   54 rue du 11 Novembre

cit  ouvri re Peugeot dite cit  des Combes Saint-Germain (IA25000907) Franche-Comt , Doubs, Valentigney, place des Combes Saint-Germain

cit  ouvri re Peugeot dite cit  des Fleurs (IA25001013) Franche-Comt , Doubs, Montb liard, 3   19 rue des Fleurs

cit  ouvri re Peugeot dite cit  des Longines (IA25000906) Franche-Comt , Doubs, Valentigney, les Longines

cit  ouvri re Peugeot dite cit  des Pr s (IA25001023) Franche-Comt , Doubs, Grand-Charmont, rue de Montb liard

cit  ouvri re Peugeot dite cit  des Raverottes (IA25000904) Franche-Comt , Doubs, Valentigney, 1   67 rue des Cit s, 1   13 rue des Lesses

cit  ouvri re Peugeot dite cit  des rues Oehmichen - Franche-Comt  - Bourgogne (IA25000908) Franche-Comt , Doubs, Valentigney, 20, 22 rue Etienne Oehmichen, 30   36 rue de Franche-Comt , 15   23 rue de Bourgogne

cit  ouvri re Peugeot dite cit  du Congo (IA25001014) Franche-Comt , Doubs, Montb liard, sous le Parc

cit  ouvri re Peugeot dite cit  du Crepon (IA25001024) Franche-Comt , Doubs, Vieux-Charmont, rue du Crepon

cit  ouvri re Peugeot dite cit  sous la Chaux (IA25001020) Franche-Comt , Doubs, Montb liard, sous la Chaux

cit  ouvri re Schwob dite Cit s nouvelles (IA25001022) Franche-Comt , Doubs, Bethoncourt, Cit s nouvelles

d colletage Cerf, actuellement Ets G. Cerf (IA25001036) Franche-Comt , Doubs, Autechaux-Roide, , 13 Grande-Rue

demeure d'industriel Armand Peugeot dite ch teau du Rocher (IA25000920) Franche-Comt , Doubs, Valentigney, le Rocher, 7 route de Beaulieu

demeure d'industriel dite ch teau Alfred Fallot (IA25000922) Franche-Comt , Doubs, Valentigney, les Pr s du Comte, 6 route de Beaulieu

demeure d'industriel dite ch teau Benjamin Peugeot, actuellement Centre r gional d'Eveil aux Arts plastiques et   la Bande dessin e (IA00014846) Franche-Comt , Doubs, Audincourt, 2, 4 rue du Puits

demeure d'industriel dite château Constant Peugeot (IA25000947) Franche-Comté, Doubs, Valentigney, 161 rue des Graviers

demeure d'industriel dite château Eugène Peugeot (IA25000983) Franche-Comté, Doubs, Hérimoncourt, sur la Fontenottes

demeure d'industriel dite château Gaston Japy, actuellement logements (IA00014979) Franche-Comté, Doubs, Dasle, les Monts de Dasle, 6 rue des Marronniers

demeure d'industriel dite château Herr, puis école primaire, actuellement maison des associations et logement (IA25001061) Franche-Comté, Doubs, Pont-de-Roide, , 14 rue du général Herr

demeure d'industriel dite château Nino (IA00014847) Franche-Comté, Doubs, Audincourt, 72 rue de Valentigney

demeure d'industriel dite château Peugeot, actuellement mairie (IA25000984) Franche-Comté, Doubs, Hérimoncourt, 3 rue Pierre Peugeot

demeure d'industriel dite château Peugeot-Japy (IA25001062) Franche-Comté, Doubs, Pont-de-Roide, , 1 rue de Chatey

demeure d'industriel dite château Philippe Bovet ou château du Bannot, actuellement centre de formation (IA25000952) Franche-Comté, Doubs, Seloncourt, 20 rue de la Côte

demeure d'industriel dite château Philippe Japy, actuellement maison de retraite (IA25000918) Franche-Comté, Doubs, Valentigney, 4 route de Belchamp

demeure d'industriel dite château Pierre Peugeot, actuellement centre d'accueil pour enfants de l'ADAPEI (IA25000982) Franche-Comté, Doubs, Hérimoncourt, la Bouloie, rue du docteur Quélet

demeure d'industriel dite château Sahler, puis centre de formation professionnelle CIPES, actuellement chambres d'hôtes (IA25000999) Franche-Comté, Doubs, Exincourt, rue sur le Mont

demeure d'industriel Edgar Japy dite château Lorday (IA25000939) Franche-Comté, Doubs, Bavans, 115 Grande Rue

demeure d'industriel Georges Peugeot, actuellement mairie et perception (IA25001063) Franche-Comté, Doubs, Pont-de-Roide, , 1 rue du général Herr

demeure d'industriel Peugeot dite château Bouthenot (IA25000919) Franche-Comté, Doubs, Valentigney, rue des Graviers

ensemble de deux maisons de cadre Peugeot Frères (IA25001006) Franche-Comté, Doubs, Hérimoncourt, 3 à 5 rue des Tilleuls

ensemble de trois maisons de cadre Peugeot et Cie (IA25001060) Franche-Comté, Doubs, Pont-de-Roide, , rue d'Helvétie

ensemble industriel Japy de Fesches-le-Châtel - Dampierre-les-Bois (IA25001052) Franche-Comté, Doubs, Fesches-le-Châtel

ensemble métallurgique de la société des Forges d'Audincourt (IA25001051) Franche-Comté, Doubs, Audincourt, au Banque de France

ferme modèle Armand Peugeot, actuellement centre équestre (IA25000915) Franche-Comté, Doubs, Valentigney, les Buis

filature de coton Peugeot Frères et Compagnie dite filature de la Chapotte, puis usine de quincaillerie Peugeot-Japy et Cie, puis usine d'horlogerie Japy, puis logement d'ouvriers, actuellement immeuble à logements (IA25000976) Franche-Comté, Doubs, Hérimoncourt, la Chapotte

filature de coton Philippe-Marcel Japy et Cie, puis usine textile des Filatures et Tissages Japy, puis Japy Textile, actuellement entrepôt commercial (IA00055303) Franche-Comté, Doubs, Exincourt, 58 rue des Mines

filature de coton Schwob dite filature de la Cotonnière d'Héricourt ou filature de la Lizaine (IA25001021) Franche-Comté, Doubs, Bethoncourt, impasse de la Lizaine

filature et tissage de coton Les Fils de Pierre-Louis Sahler dite filature des Neuf Moulins, puis Sahler Frères, puis Sahler, Berger, Courant et Cie, puis Berger-Sahler, puis société des Filatures et Tissages Japy, actuellement ateliers municipaux (IA25001012) Franche-Comté, Doubs, Montbéliard, 97, 99 faubourg de Besançon

filature et tissage de coton Peugeot Frères et Cie, puis Japy, Sahler et Duvivier, puis Scheurer et Sahler, puis Filatures et Tissages Japy, actuellement espace communal la Filature (IA00014832) Franche-Comté, Doubs, Audincourt, allée de la Filature

fonderie Bretey, actuellement salle de spectacle (IA25000946) Franche-Comté, Doubs, Audincourt, 22 bis rue de Champagne

fonderie dite Fonderies de l'Est, puis Maître et Cie, puis Acières et Fonderies de l'Est (AFE), puis SMC, actuellement Castmetal Colombier (IA25001044) Franche-Comté, Doubs, Colombier-Fontaine, 2 rue du Doubs

fonderie et usine de construction mécanique des Ets Cuvier Fils, puis Wyss et Cie, puis Kuntz-Wyss et Cie, actuellement caserne, salle polyvalente et stationnement (IA25000964) Franche-Comté, Doubs, Seloncourt, rue de la Fonderie

fonderie Scellier, puis Gauthier, actuellement usine liée au travail du bois Panopack et centrale hydroélectrique (IA25000935) Franche-Comté, Doubs, Bart, ZA des Andanges, rue de la Gare

fonderie Véron et Cie, puis Leroy dite Acières et Fonderies du Doubs, puis Acières et Fonderies de l'Est (AFE), actuellement Fifth Wheel foundry (FWF) (IA25001009) Franche-Comté, Doubs, Sainte-Suzanne, impasse de la Fonderie

haut fourneau, puis usine métallurgique de la Compagnie des Forges d'Audincourt, puis fonderie (IA25001048) Franche-Comté, Doubs, Pont-de-Roide, , rue de Montbéliard

hôpital Hélène Peugeot, actuellement centre communal d'action sociale (IA25001064) Franche-Comté, Doubs, Pont-de-Roide, , 42 rue du général Herr

hôpital Peugeot dit asile du Rocher, actuellement logement (IA25000921) Franche-Comté, Doubs, Valentigney, le Rocher, 5 route de Beaulieu

hôpital Peugeot dit hôpital de Terre-Blanche, actuellement logement (IA25001034) Franche-Comté, Doubs, Hérimoncourt, 6 à 14 rue du Stade

immeuble à logements d'ouvriers Japy Frères et Cie dit pension alsacienne, actuellement logement (IA25001004) Franche-Comté, Doubs, Feschés-le-Châtel, 6 impasse des Sapins

immeuble à logements Peugeot dit dortoirs et hôtel n°1 (IA25001031) Franche-Comté, Doubs, Sochaux, rue sous la Côte

laminoir Peugeot Frères, puis les Fils de Peugeot Frères, puis usine de cycles de la Société Anonyme des Automobiles et Cycles Peugeot (SAACP), puis Société Anonyme des Cycles Peugeot (SACP), puis usine de construction mécanique Équipements et Composants pour l'Industrie l'automobile (ECIA), actuellement Faurecia et Fuji Autotech France (IA25000902) Franche-Comté, Doubs, Valentigney, Beaulieu, 25 route de Beaulieu

logement d'ouvriers dit caserne Perrey (IA25001057) Franche-Comté, Doubs, Pont-de-Roide, , 19A rue du général Herr

logement d'ouvriers Peugeot de Terre-Blanche, dit caserne la Bastille (IA25000987) Franche-Comté, Doubs, Hérimoncourt, 3 à 13 rue de la Bastille

logements d'ouvriers Japy Frères et Cie dits cité D (IA00055343) Franche-Comté, Doubs, Feschés-le-Châtel, 18 à 26 rue de Verdun

magasin coopératif l'Union, puis la Fraternelle, actuellement maison (IA00014874) Franche-Comté, Doubs, Audincourt, rue de l' Union

magasin coopératif la Fraternelle, actuellement banque (IA25000962) Franche-Comté, Doubs, Seloncourt, 118 rue du Général Leclerc

magasin coopératif la Fraternelle, actuellement bureau de poste et centre culturel communal (IA25000916) Franche-Comté, Doubs, Valentigney, 8 rue Carnot

magasin coopératif la Fraternelle, actuellement logement (IA25001003) Franche-Comté, Doubs, Badevel, 32 Grande Rue

magasin coopératif la Fraternelle du Mont-Bart, actuellement magasin de commerce (IA25000913) Franche-Comté, Doubs, Voujeaucourt, 1 rue du Mont-Bart

magasin coopératif Peugeot dit le Ravitaillement, actuellement caserne de pompiers (IA25000917) Franche-Comté, Doubs, Valentigney, 3 rue de la Libération

minoterie Sircoulon, puis centrale hydroélectrique Japy Frères (IA25000924) Franche-Comté, Doubs, Voujeaucourt, la Lange, rue du Moulin

moulin à farine (IA25001040) Franche-Comté, Doubs, Dampierre-sur-le-Doubs, rue du Moulin

moulin à farine, actuellement entreprise de charpente Raymond (IA25001067) Franche-Comté, Doubs, Feule, la Barbèche

moulin de la Doue, puis atelier de quincaillerie, puis atelier d'horlogerie, puis scierie, actuellement centrale hydroélectrique (IA25000994) Franche-Comté, Doubs, Abbévillers, à la Doue

moulin et scierie Donzé, puis Lescot (IA25001065) Franche-Comté, Doubs, Rémondans-Vaivre, 14 rue du Moulin

moulin Robardey, puis minoterie Allemand (IA25001074) Franche-Comté, Doubs, Villars-sous-Dampjoux, Les Grandes Planches

scierie Emile Peugeot (IA25001071) Franche-Comté, Doubs, Pont-de-Roide, 23 rue de Montbéliard

tissage et filature de coton Méquillet-Noblot et Cie, puis Anciens Ets Méquillet-Noblot et Cie, actuellement centrale hydroélectrique (IA25001041) Franche-Comté, Doubs, Colombier-Fontaine, la Champagnole, rue de la Filature

usine d'horlogerie Auguste L'Epée, puis Auguste L'Epée et Cie, actuellement logement (IA25001008) Franche-Comté, Doubs, Sainte-Suzanne, 61 rue de Besançon

usine d'horlogerie Beaudroit, puis Galley, puis Mettey, puis usine de teinturerie Jacques, puis usine de mécanique de précision Feuvrier et atelier de boîtes de montre Peronne (IA25000959) Franche-Comté, Doubs, Seloncourt, 60 et 64 rue du Général Leclerc

usine d'horlogerie Beurnier, actuellement logement (IA25000961) Franche-Comté, Doubs, Seloncourt, 46 rue Viette

usine d'horlogerie Boname-Beaudroit, puis usine de produits pharmaceutiques Rayot, actuellement logement (IA25000958) Franche-Comté, Doubs, Seloncourt, 23, 25 rue d' Audincourt

usine d'horlogerie et de mécanique de précision Roux et Cie (IA25001019) Franche-Comté, Doubs, Montbéliard, 30 B et 31 avenue du maréchal Joffre

usine d'horlogerie Fritz Marti, puis Fritz Marti et Fils, puis usine de petite métallurgie Fritz Marti et Fils, puis IPM, actuellement IPM France (IA25001026) Franche-Comté, Doubs, Vieux-Charmont, 10 route de Belfort

usine d'horlogerie Henry, puis usine de petite métallurgie Gelin, puis Oudot (IA25000960) Franche-Comté, Doubs, Seloncourt, 74 rue du Général Leclerc

usine d'horlogerie Herbuté, puis logement (IA25000972) Franche-Comté, Doubs, Seloncourt, 10 rue des Carrières

usine d'horlogerie Japy Frères et Cie, puis usine de transformation des métaux Peuquet, actuellement entrepôt commercial (IA00055176) Franche-Comté, Doubs, Badevel, Grande Rue

usine d'horlogerie Louis Boname, puis Charles Vuilleumier, puis fonderie Charpentier, puis usine de décolletage Devaux et Meinen, actuellement école professionnelle (IA25000957) Franche-Comté, Doubs, Seloncourt, la Maletière, 17 rue d' Audincourt

usine d'horlogerie Marchand, puis Rigoulot, puis école primaire, actuellement salle des fêtes (IA25000998) Franche-Comté, Doubs, Vandoncourt, 24 rue de Damas

usine d'horlogerie Muth, Rantz, Paicheur et Laibe, puis Muth et Roy, puis usine de petite métallurgie Les Fils de C. Muth, actuellement logement (IA25000955) Franche-Comté, Doubs, Seloncourt, rue des Vignottes

usine d'horlogerie Seydel, puis Japy, puis usine de mécanique de précision des Ets A. Paul Japy, puis usine de petite métallurgie La Bernoise - Ets Wittmer, puis Société Nouvelle Wittmer (IA25000975) Franche-Comté, Doubs, Seloncourt, Berne

usine d'horlogerie Tissot et Thourot, puis Vuillequez-Thourot, puis Hosotte, puis usine de petite métallurgie des Ets Hosotte, actuellement logement (IA25000956) Franche-Comté, Doubs, Seloncourt, les Noyers

usine de boissellerie (usine de fabrication de navettes pour l'industrie textile) Ferrand, actuellement usine de menuiserie et serrurerie (IA25001025) Franche-Comté, Doubs, Grand-Charmont, 10, 12 rue du Stade

usine de confection Schwob, actuellement gymnase et logement (IA25001054) Franche-Comté, Doubs, Pont-de-Roide, , 45 rue de Besançon

usine de construction automobile (carrosserie) Henri Gauthier et Cie, puis Société Anonyme des Automobiles et Cycles Peugeot (SAACP), puis Société des Cycles Peugeot, actuellement Peugeot Motocycles (IA25000931) Franche-Comté, Doubs, Mandeure, 103 rue du 17 novembre

usine de construction automobile de la Société Anonyme des Automobiles Peugeot dite usine des Autos, puis usine de petite métallurgie et de construction électrique Peugeot et Cie (IA25000941) Franche-Comté, Doubs, Audincourt, 88 rue de Seloncourt

usine de construction automobile PSA Peugeot Citroën (IA25001029) Franche-Comté, Doubs, Sochaux, 57 avenue du général Leclerc

usine de construction mécanique et métallique Vautherot, puis Buchwalder (IA25000970) Franche-Comté, Doubs, Seloncourt, 14 rue des Combes

usine de construction mécanique Henri Goutterot, puis Mécanique générale Goutterot et Marti, actuellement usine d'articles en matière plastique Courtet Polycomm (IA25001027) Franche-Comté, Doubs, Vieux-Charmont, 26 route de Belfort

usine de décolletage Baur (IA25000965) Franche-Comté, Doubs, Seloncourt, 79, 81 rue du Général Leclerc

usine de décolletage Baur et Huguenin, actuellement entreprise de charpente (IA25000981) Franche-Comté, Doubs, Hérimoncourt, 19, 21 rue de la Côte

usine de décolletage Boehm, actuellement Altia (IA25000966) Franche-Comté, Doubs, Seloncourt, 93, 95 rue Neuve

usine de ferblanterie dite la Casserie, puis usine de petite métallurgie Japy Frères et Cie, actuellement Cristel (IA00055247) Franche-Comté, Doubs, Dampierre-les-Bois, la Feschotte, rue du 8 Mai

usine de matériel agricole et d'équipement industriel Japy Frères dite usine de la Gare, puis entrepôt commercial Japy, puis Sobemo, puis Unelec, actuellement pépinière d'entreprises (IA25000949) Franche-Comté, Doubs, Dasle, la Gare

usine de matériel agricole Herren et Cie, puis usine de mécanique de précision Crelier (IA25000963) Franche-Comté, Doubs, Seloncourt, 2 rue des Vergers

usine de matériel d'équipement industriel de la Société de Construction de Matériel d'Alimentation, puis usine de chaudronnerie Société Est Développement (SED) (IA25000944) Franche-Comté, Doubs, Arbouans, 2 rue du Stade

usine de matériel d'équipement industriel de la Société de Constructions Electro-Mécaniques et Agricoles (SCEMAS), puis Wetstein, actuellement logement (IA25000953) Franche-Comté, Doubs, Seloncourt, rue du Côteau au Clerc

usine de matériel d'équipement industriel de la Société Industrielle de Bavans, puis Ets Métallurgiques du Doubs, actuellement entreprise de transport (IA25000938) Franche-Comté, Doubs, Bavans, 42 Grande Rue

usine de matériel électrique industriel Schwander Pyra, actuellement entrepôt communal (IA25001016) Franche-Comté, Doubs, Montbéliard, 7 à 11 rue Jules Grosjean

usine de meubles dite chaiserie Baumann (IA25001043) Franche-Comté, Doubs, Colombier-Fontaine, rue de la Chaiserie

usine de meules artificielles Parrand, actuellement logements (IA25001018) Franche-Comté, Doubs, Montbéliard, 13 avenue du maréchal Foch

usine de papeterie Morel, puis tréfilerie et usine de décolletage Amstutz et Sircoulon, actuellement usine de transformation des métaux FMX (IA25000993) Franche-Comté, Doubs, Meslières, 44 Grande Rue

usine de pâte à papier Paravicini-Maillard, puis usine de papeterie de la société Grellinger, actuellement Papeterie de Mandeure (IA25000932) Franche-Comté, Doubs, Mandeure, 14 rue de la Papeterie

usine de petite métallurgie (usine de pinces) Amstutz (IA25001072) Franche-Comté, Doubs, Villars-sous-Dampjoux, , 9 rue de Rochedane

usine de petite métallurgie (usine de pinces) Gueutal, puis Glock (IA25001068) Franche-Comté, Doubs, Feule, le moulin de chez la Dinette,

usine de petite métallurgie Beley-Bourquin, actuellement magasin de commerce (IA25001001) Franche-Comté, Doubs, Étupes, 1 rue Emile Beley

usine de petite métallurgie Bernard, Viénot et Mattie, puis usine de construction métallique Buchwalder, actuellement Atemis (IA25000980) Franche-Comté, Doubs, Hérimoncourt, 16 rue de Glay

usine de petite métallurgie Bourquin, actuellement usine de décolletage Mignerey (IA25000950) Franche-Comté, Doubs, Dasle, 9 rue Centrale

usine de petite métallurgie Brésard, puis Bourlier, puis Saillard, puis Barbier, puis Séron (IA25000997) Franche-Comté, Doubs, Villars-lès-Blamont, 11 rue de Damvant

usine de petite métallurgie Compagne (IA25000954) Franche-Comté, Doubs, Seloncourt, 55 rue d' Audincourt

usine de petite métallurgie Courtot et Vauthier, puis Vauthier et Cie (IA25001002) Franche-Comté, Doubs, Étupes, 7 rue Emile Beley

usine de petite métallurgie Cramotte, puis Bosserdet-Levin (IA25000968) Franche-Comté, Doubs, Seloncourt, rue des Combes

usine de petite métallurgie de la Roche dite casserie Laurent, Morel et Lalance, puis Japy Frères et Cie, puis usine de construction automobile Indenor, puis Peugeot Automobiles, actuellement parc d'activités de la Roche (IA25000934) Franche-Comté, Doubs, Bart, la Roche, route de Bavans

usine de petite métallurgie de la société Constant Peugeot et Cie dite usine Sous-roches, puis Peugeot Japy et Cie, actuellement usine de construction mécanique Peugeot Japy Industries (IA25000262) Franche-Comté, Doubs, Valentigney, R.D. 38

usine de petite métallurgie Epenoy-Roulot, puis usine de décolletage Pfaff (IA25000996) Franche-Comté, Doubs, Villars-lès-Blamont, 2 rue de la Reverotte

usine de petite métallurgie et de construction mécanique Jeanperrin Frères, actuellement entrepôt commercial (IA25000995) Franche-Comté, Doubs, Glay, 8 rue des Automobiles JeanPerrin

usine de petite métallurgie et de matériel d'équipement industriel Maillard, puis Les Fils de Ch. Maillard, puis centre de formation professionnelle pour adultes (IA25001017) Franche-Comté, Doubs, Montbéliard, 22 rue Jules Grosjean

usine de petite métallurgie Japy Frères et Cie dite la Feschotte du Haut, actuellement usine de matériel d'équipement industriel des pompes Japy (IA00055246) Franche-Comté, Doubs, Dampierre-les-Bois, la Feschotte du Haut, rue des Etains

usine de petite métallurgie Marcel Beley, puis Beley et Fils, actuellement Lisi Automotive (IA25000951) Franche-Comté, Doubs, Dasle, 1 rue Centrale

usine de petite métallurgie Peugeot Frères Aînés, puis usine de construction mécanique de la Société Anonyme des Automobiles et Cycles Peugeot, puis Aciers et outillage Peugeot (IA25000901) Franche-Comté, Doubs, Valentigney, sur les Roches, route d' Audincourt

usine de petite métallurgie Peuquet, actuellement logement (IA25000967) Franche-Comté, Doubs, Seloncourt, 5 rue des Combes

usine de petite métallurgie Tulout, puis Devaux-Meinen et Cie, Wetstein et Peuquet, puis Bosserdet-Levin, puis Bertin (IA25000969) Franche-Comté, Doubs, Seloncourt, 6, 8 rue des Combes

usine de petite métallurgie Zurflüh, actuellement usine de construction métallique Zurflüh-Feller (IA25001037) Franche-Comté, Doubs, Autechaux-Roide, , 45 Grande-Rue

usine de pneumatiques et de traitement de surface des métaux Ligier Frères, puis usine de construction mécanique (IA25000940) Franche-Comté, Doubs, Audincourt, 9 rue des Cantons

usine de quincaillerie Japy Frères et Cie, puis magasin coopératif la Concorde (IA00055277) Franche-Comté, Doubs, Étupes, place du Marché

usine de quincaillerie puis de meubles Japy Frères et Cie dite usine du Rondelot, puis usine de matériel de bureau Hermès-Paillard (IA00055368) Franche-Comté, Doubs, Fesches-le-Châtel, le Rondelot

usine de taille de pierre pour la joaillerie et l'industrie Lachat, actuellement école primaire (IA25001075) Franche-Comté, Doubs, Villars-sous-Dampjoux, , 1 rue du Commerce

usine de traitement de surface des métaux (usine d'émaillage) dite le Gros Pré, actuellement pépinière d'entreprises (IA00055248) Franche-Comté, Doubs, Dampierre-les-Bois, le Gros Pré, rue des Emaux

usine de transformation des métaux et de petite métallurgie Peugeot Aînés et Jackson Frères, puis Peugeot et Cie, actuellement laminoir Aperam, centrale hydroélectrique, ateliers municipaux et logements (IA25001049) Franche-Comté, Doubs, Pont-de-Roide, , rue de Saint-Hippolyte

usine de transformation des métaux et de petite métallurgie Peugeot Frères Aînés dite usine de Terre-Blanche, puis usine de construction électrique et de construction automobile Peugeot et Cie (IA25000977) Franche-Comté, Doubs, Hérimoncourt, 34 rue du Commandant Rolland

usine de transformation des métaux Maillard-Salin (IA25001073) Franche-Comté, Doubs, Villars-sous-Dampjoux, , rue du Stade

usine métallurgique des Forges d'Audincourt, puis de la Compagnie des Forges d'Audincourt et Dépendances, actuellement zone industrielle des Forges (IA00014830) Franche-Comté, Doubs, Audincourt, les Forges, rue du Four Martin

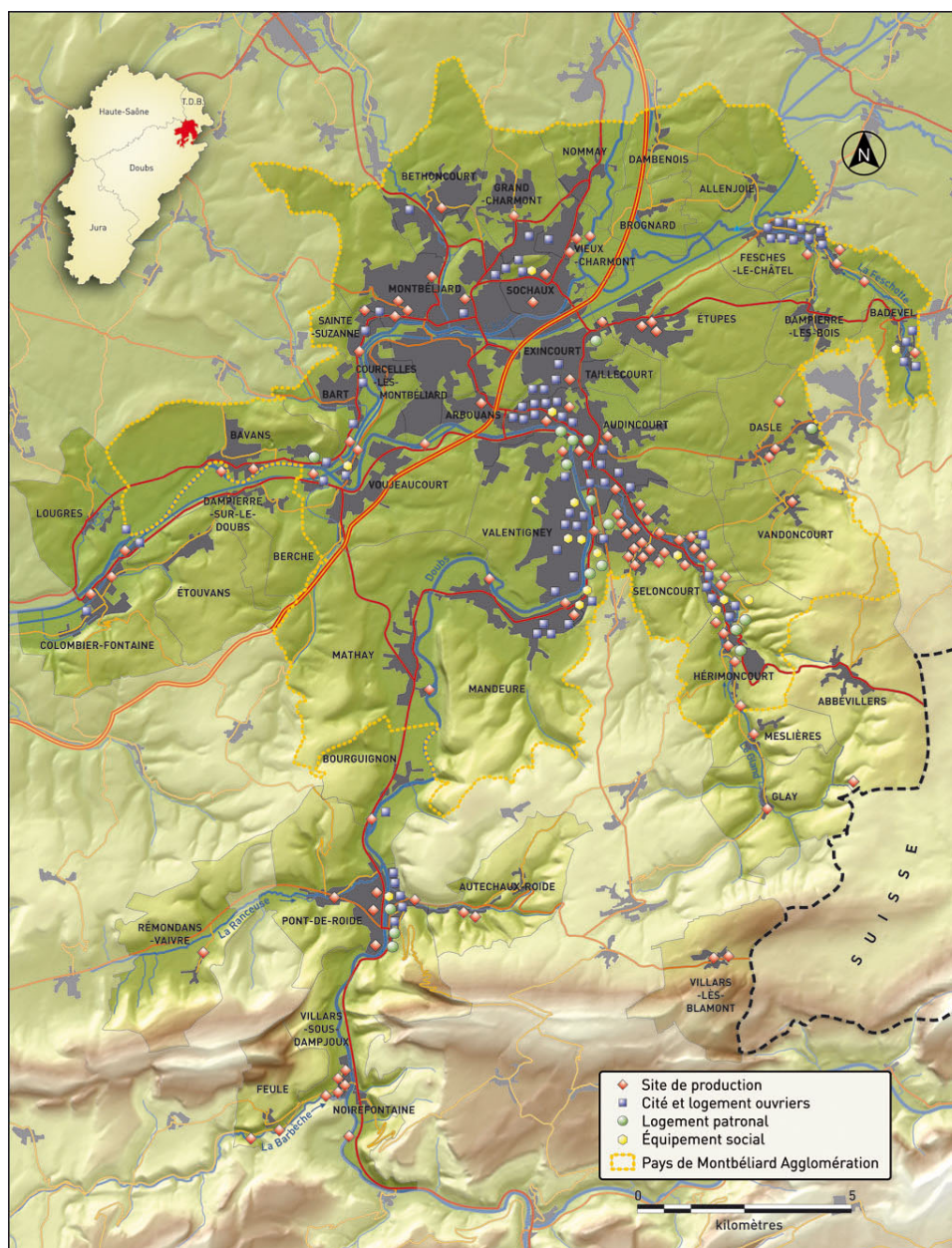
usine métallurgique dite forges de Bourguignon, actuellement usine de chaudronnerie et centrale hydroélectrique (IA25001047) Franche-Comté, Doubs, Bourguignon, les Forges

usine textile Lods, puis Niffenecker et Nardin, puis Bipper, puis Geistodt, Kiener et Cie, puis tissage de la société anonyme des Tissus de Golbey, actuellement entreprise de transports (IA25001028) Franche-Comté, Doubs, Vieux-Charmont, 17 rue de Brognard

usine textile Stauber dite la Stauberie, puis usine d'horlogerie Gondelfinger, puis usine de mécanique de précision et de petite métallurgie Henri Mégnin (IA25001035) Franche-Comté, Doubs, Seloncourt, la Stauberie
mécanismes d'horloge (4 échappements L'Epée et leur porte-échappement) (IM25005366) Franche-Comté, Doubs, Courcelles-lès-Montbéliard

Auteur(s) du dossier : Raphaël Favereaux

Copyright(s) : (c) Région Bourgogne-Franche-Comté, Inventaire du patrimoine



Carte du patrimoine industriel du Pays de Montbéliard. Fonds IGN, 2014.

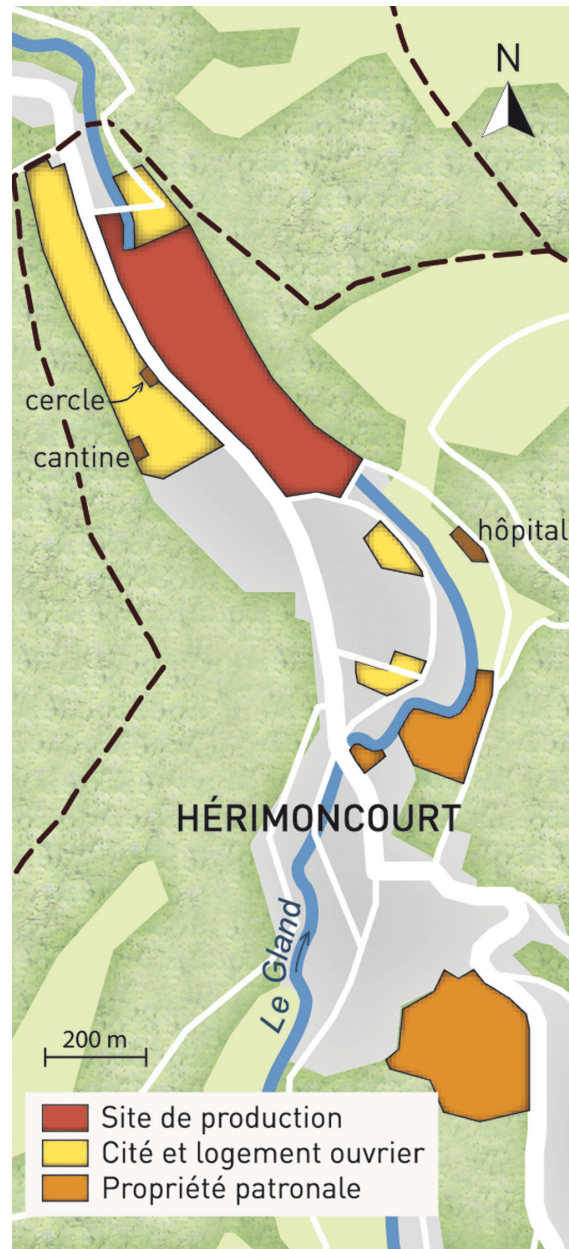
Référence du document reproduit :

- Le Pays de Montbéliard et son patrimoine industriel, Région Franche-Comté, 2014.**
 Le Pays de Montbéliard et son patrimoine industriel / Service Inventaire et Patrimoine, Région Franche-Comté.
 Réd. Raphaël Favereaux, fotogr. Jérôme Mongreville, carte et réalisation graphique Mathias Papigny. -
 Lyon : Lieux Dits, 2014, 128 p., ill. coul. et noir et blanc.

IVR43_20142500591NUDA

Auteur de l'illustration : Mathias Papigny

(c) Région Bourgogne-Franche-Comté, Inventaire du patrimoine ; (c) IGN
 reproduction soumise à autorisation du titulaire des droits d'exploitation



Carte du patrimoine industriel Peugeot (commune d'Hérimoncourt). Fonds cartographique IGN, 2014.

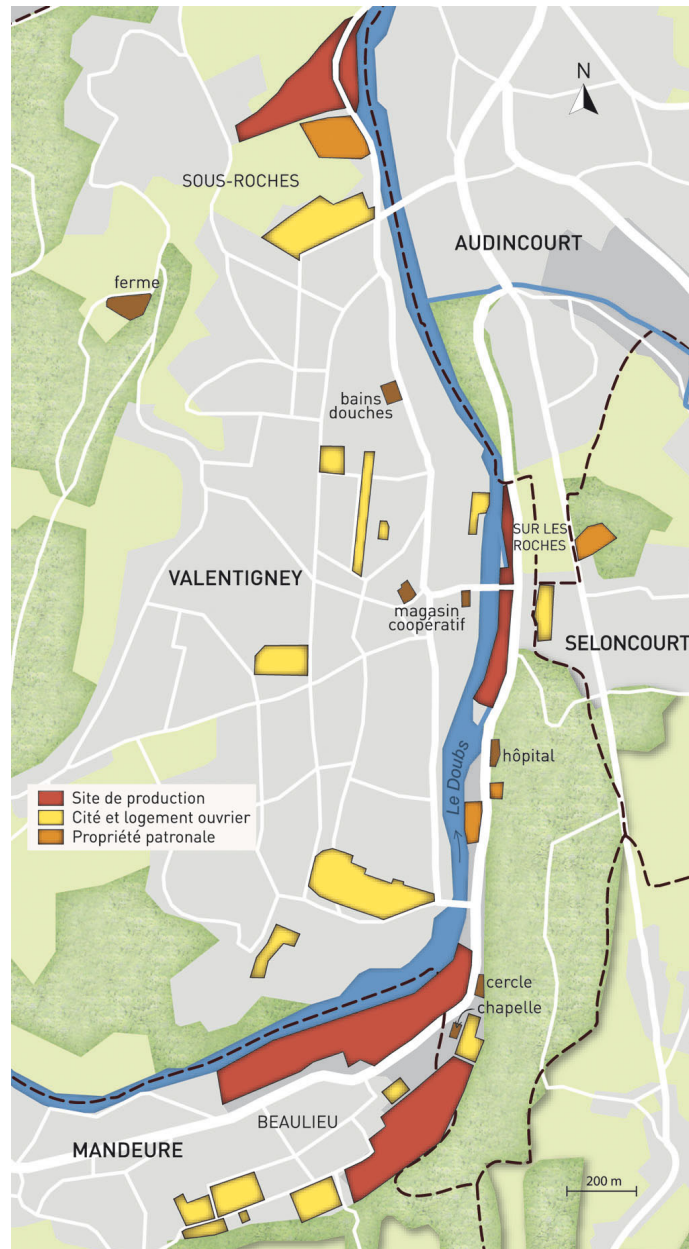
Référence du document reproduit :

- **Le Pays de Montbéliard et son patrimoine industriel, Région Franche-Comté, 2014.**
Le Pays de Montbéliard et son patrimoine industriel / Service Inventaire et Patrimoine, Région Franche-Comté.
Réd. Raphaël Favereaux, fotogr. Jérôme Mongreville, carte et réalisation graphique Mathias Papigny. -
Lyon : Lieux Dits, 2014, 128 p., ill. coul. et noir et blanc.

IVR43_20142500593NUDA

Auteur de l'illustration : Mathias Papigny

(c) Région Bourgogne-Franche-Comté, Inventaire du patrimoine ; (c) IGN
reproduction soumise à autorisation du titulaire des droits d'exploitation



Carte du patrimoine industriel Peugeot (communes de Valentigney, Seloncourt et Mandeure). Fonds cartographique IGN, 2014.

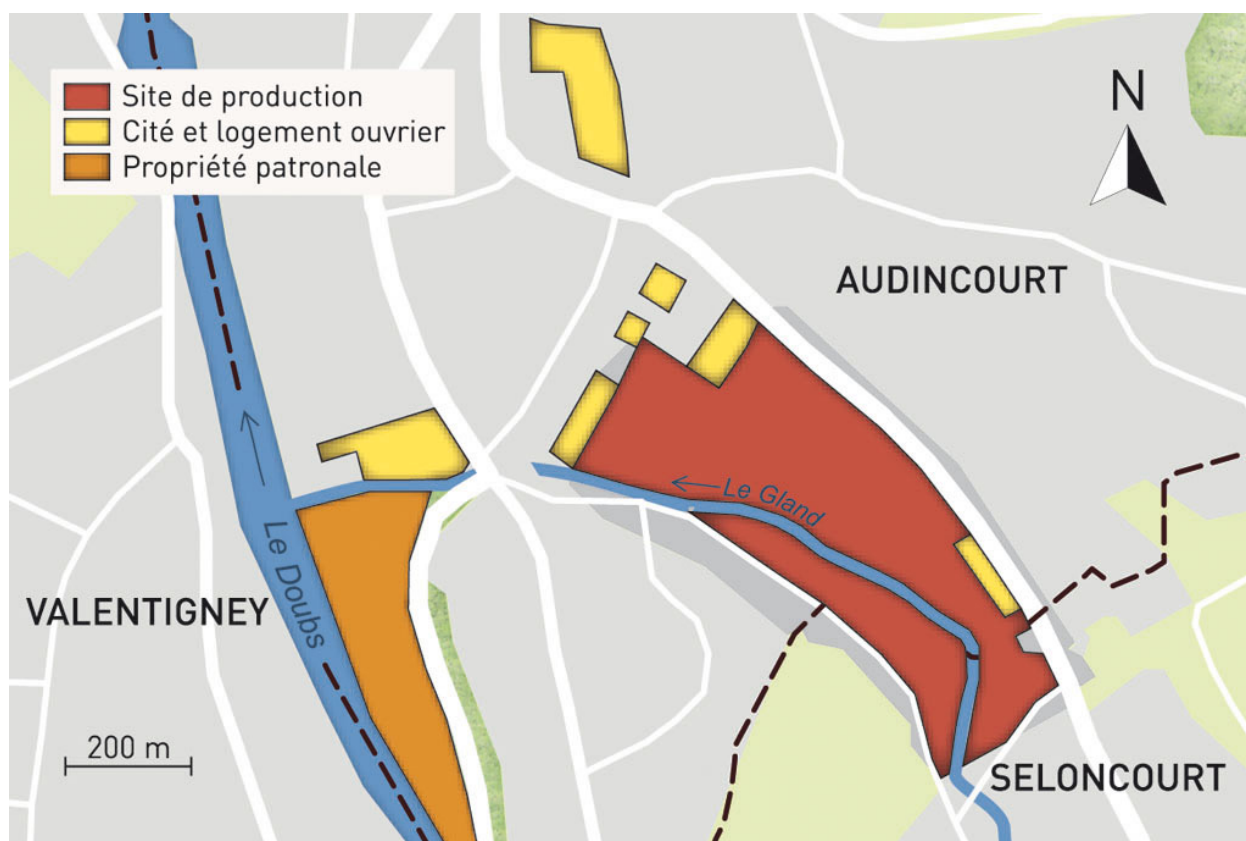
Référence du document reproduit :

- **Le Pays de Montbéliard et son patrimoine industriel, Région Franche-Comté, 2014.**
Le Pays de Montbéliard et son patrimoine industriel / Service Inventaire et Patrimoine, Région Franche-Comté.
Réd. Raphaël Favereaux, fotogr. Jérôme Mongreville, carte et réalisation graphique Mathias Papigny. -
Lyon : Lieux Dits, 2014, 128 p., ill. coul. et noir et blanc.

IVR43_20142500594NUDA

Auteur de l'illustration : Mathias Papigny

(c) Région Bourgogne-Franche-Comté, Inventaire du patrimoine ; (c) IGN
reproduction soumise à autorisation du titulaire des droits d'exploitation



Carte du patrimoine industriel Peugeot (commune d'Audincourt). Fonds cartographique IGN, 2014.

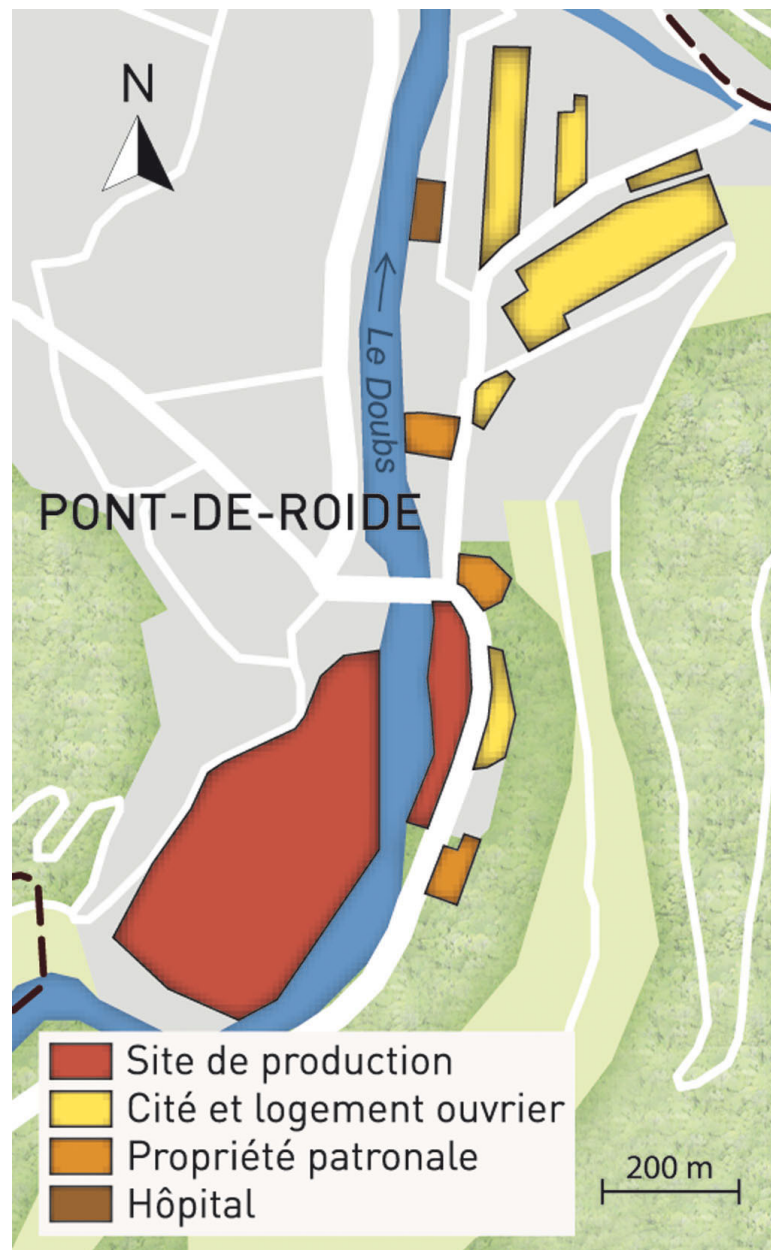
Référence du document reproduit :

- **Le Pays de Montbéliard et son patrimoine industriel, Région Franche-Comté, 2014.**
Le Pays de Montbéliard et son patrimoine industriel / Service Inventaire et Patrimoine, Région Franche-Comté.
Réd. Raphaël Favereaux, fotogr. Jérôme Mongreville, carte et réalisation graphique Mathias Papigny. -
Lyon : Lieux Dits, 2014, 128 p., ill. coul. et noir et blanc.

IVR43_20142500595NUDA

Auteur de l'illustration : Mathias Papigny

(c) Région Bourgogne-Franche-Comté, Inventaire du patrimoine ; (c) IGN
reproduction soumise à autorisation du titulaire des droits d'exploitation



Carte du patrimoine industriel Peugeot (commune de Pont-de-Roide). Fonds cartographique IGN, 2014.

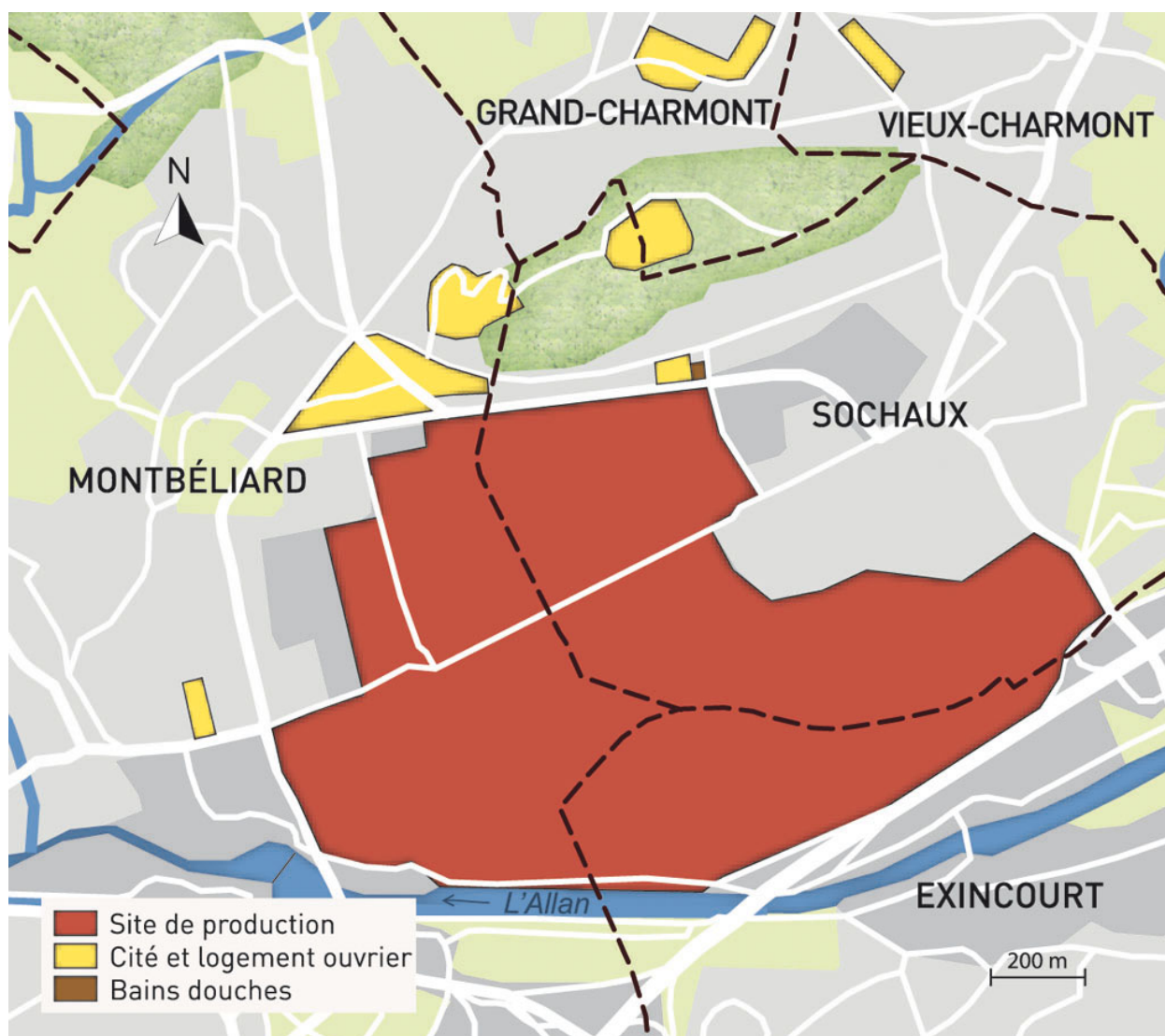
Référence du document reproduit :

- **Le Pays de Montbéliard et son patrimoine industriel, Région Franche-Comté, 2014.**
Le Pays de Montbéliard et son patrimoine industriel / Service Inventaire et Patrimoine, Région Franche-Comté.
Réd. Raphaël Favereaux, fotogr. Jérôme Mongreville, carte et réalisation graphique Mathias Papigny. -
Lyon : Lieux Dits, 2014, 128 p., ill. coul. et noir et blanc.

IVR43_20142500596NUDA

Auteur de l'illustration : Mathias Papigny

(c) Région Bourgogne-Franche-Comté, Inventaire du patrimoine ; (c) IGN
reproduction soumise à autorisation du titulaire des droits d'exploitation



Carte du patrimoine industriel Peugeot (communes de Montbéliard, Sochaux et Exincourt). Fonds cartographique IGN, 2014.

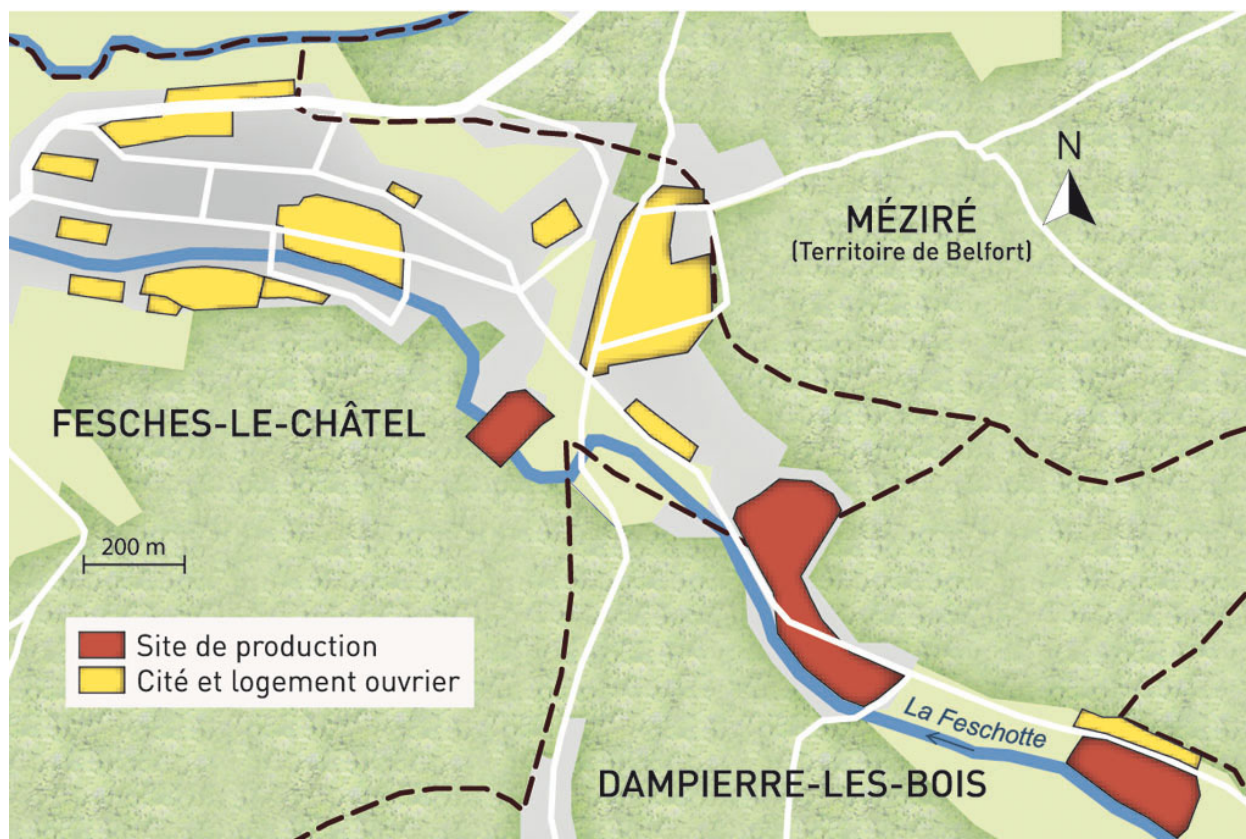
Référence du document reproduit :

- **Le Pays de Montbéliard et son patrimoine industriel, Région Franche-Comté, 2014.**
Le Pays de Montbéliard et son patrimoine industriel / Service Inventaire et Patrimoine, Région Franche-Comté.
Réd. Raphaël Favereaux, fotogr. Jérôme Mongreville, carte et réalisation graphique Mathias Papigny. -
Lyon : Lieux Dits, 2014, 128 p., ill. coul. et noir et blanc.

IVR43_20142500597NUDA

Auteur de l'illustration : Mathias Papigny

(c) Région Bourgogne-Franche-Comté, Inventaire du patrimoine ; (c) IGN
reproduction soumise à autorisation du titulaire des droits d'exploitation



Carte du patrimoine industriel Japy (communes de Feschés-le-Châtel et Dampierre-les-Bois). Fonds cartographique IGN, 2014.

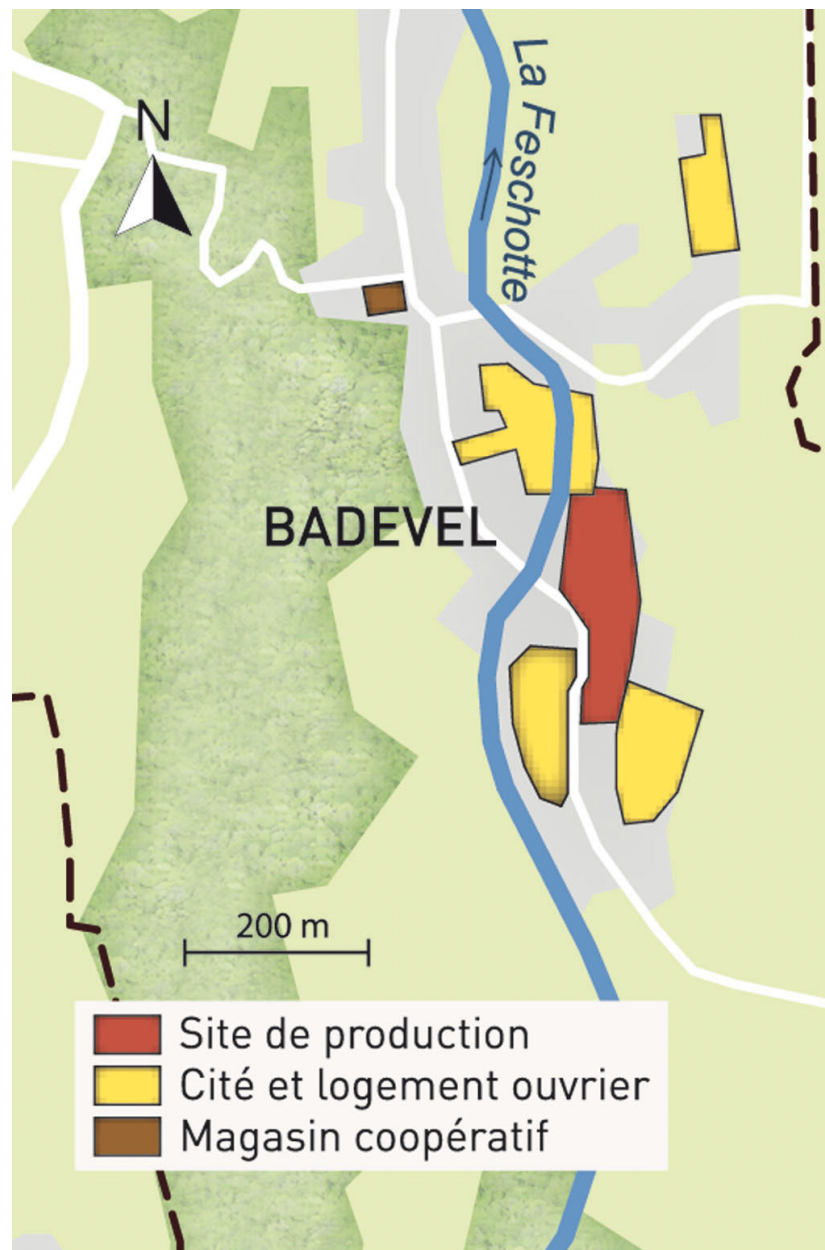
Référence du document reproduit :

- **Le Pays de Montbéliard et son patrimoine industriel, Région Franche-Comté, 2014.**
Le Pays de Montbéliard et son patrimoine industriel / Service Inventaire et Patrimoine, Région Franche-Comté.
Réd. Raphaël Favereaux, fotogr. Jérôme Mongreville, carte et réalisation graphique Mathias Papigny. -
Lyon : Lieux Dits, 2014, 128 p., ill. coul. et noir et blanc.

IVR43_20142500598NUDA

Auteur de l'illustration : Mathias Papigny

(c) Région Bourgogne-Franche-Comté, Inventaire du patrimoine ; (c) IGN
reproduction soumise à autorisation du titulaire des droits d'exploitation



Carte du patrimoine industriel Japy (commune de Badevel). Fonds cartographique IGN, 2014.

Référence du document reproduit :

- **Le Pays de Montbéliard et son patrimoine industriel, Région Franche-Comté, 2014.**
Le Pays de Montbéliard et son patrimoine industriel / Service Inventaire et Patrimoine, Région Franche-Comté.
Réd. Raphaël Favereaux, fotogr. Jérôme Mongreville, carte et réalisation graphique Mathias Papigny. -
Lyon : Lieux Dits, 2014, 128 p., ill. coul. et noir et blanc.

IVR43_20142500599NUDA

Auteur de l'illustration : Mathias Papigny

(c) Région Bourgogne-Franche-Comté, Inventaire du patrimoine ; (c) IGN
reproduction soumise à autorisation du titulaire des droits d'exploitation



Carte du patrimoine industriel Japy (communes de Bart, Bavans et Voujeaucourt). Fonds cartographique IGN, 2014.

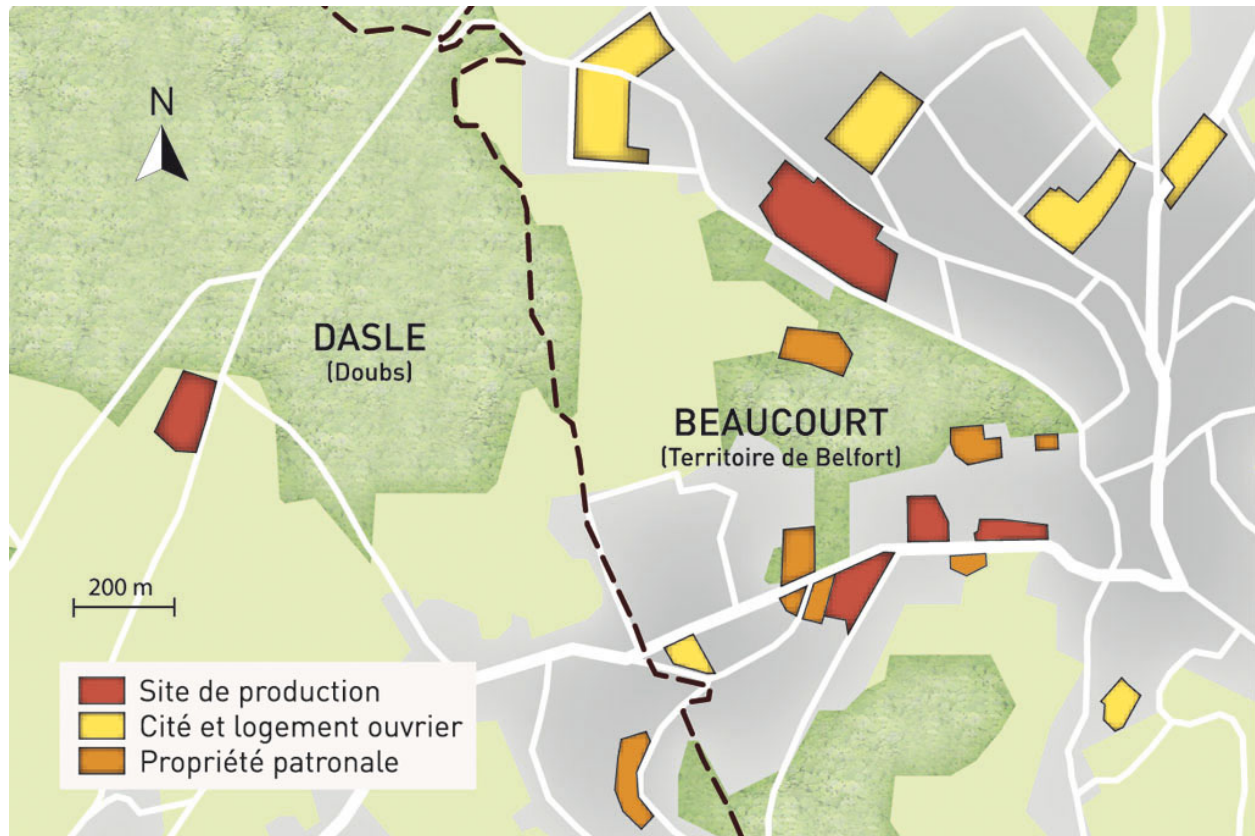
Référence du document reproduit :

- **Le Pays de Montbéliard et son patrimoine industriel, Région Franche-Comté, 2014.**
Le Pays de Montbéliard et son patrimoine industriel / Service Inventaire et Patrimoine, Région Franche-Comté.
Réd. Raphaël Favereaux, fotogr. Jérôme Mongreville, carte et réalisation graphique Mathias Papigny. -
Lyon : Lieux Dits, 2014, 128 p., ill. coul. et noir et blanc.

IVR43_20142500600NUDA

Auteur de l'illustration : Mathias Papigny

(c) Région Bourgogne-Franche-Comté, Inventaire du patrimoine ; (c) IGN
reproduction soumise à autorisation du titulaire des droits d'exploitation



Carte du patrimoine industriel Japy (communes de Dasle et Beaucourt). Fonds cartographique IGN, 2014.

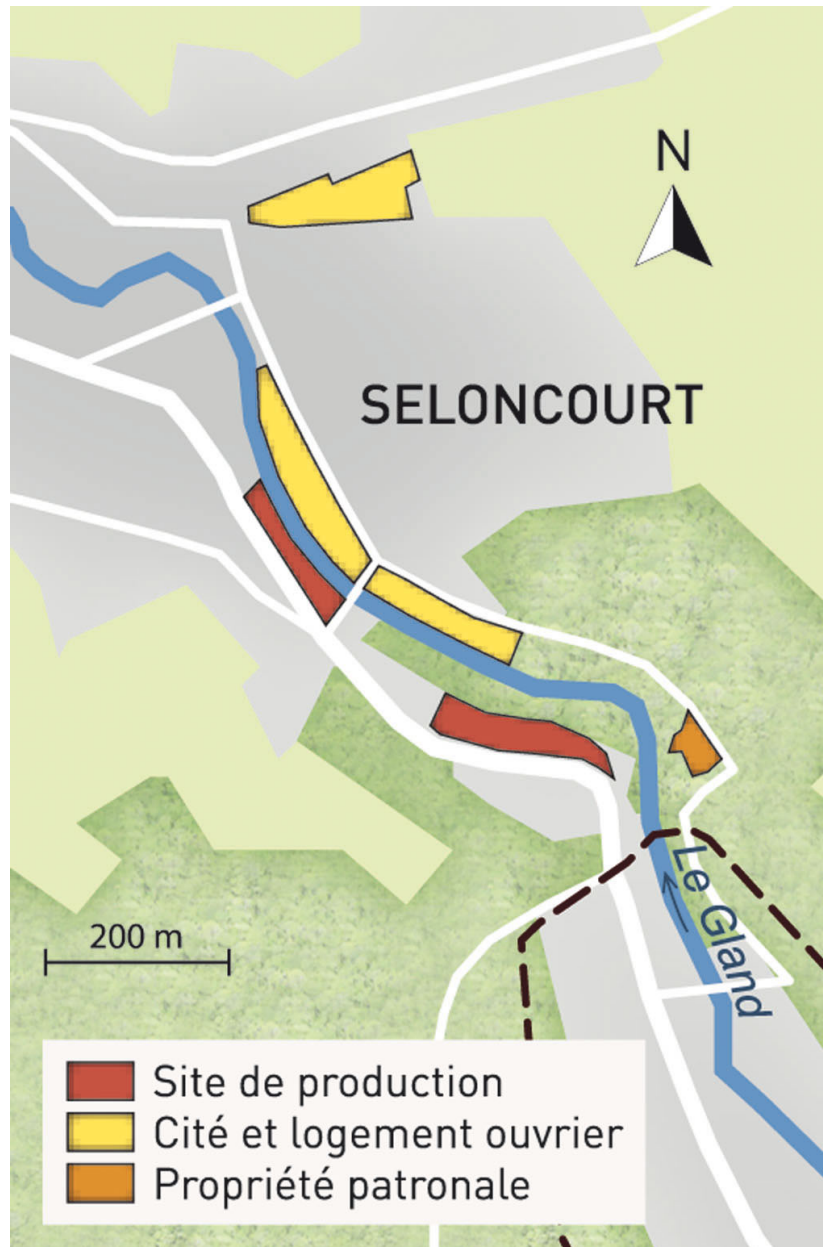
Référence du document reproduit :

- **Le Pays de Montbéliard et son patrimoine industriel, Région Franche-Comté, 2014.**
Le Pays de Montbéliard et son patrimoine industriel / Service Inventaire et Patrimoine, Région Franche-Comté.
Réd. Raphaël Favereaux, fotogr. Jérôme Mongreville, carte et réalisation graphique Mathias Papigny. -
Lyon : Lieux Dits, 2014, 128 p., ill. coul. et noir et blanc.

IVR43_20142500601NUDA

Auteur de l'illustration : Mathias Papigny

(c) Région Bourgogne-Franche-Comté, Inventaire du patrimoine ; (c) IGN
reproduction soumise à autorisation du titulaire des droits d'exploitation



Carte du patrimoine industriel Japy (commune de Seloncourt). Fonds cartographique IGN, 2014.

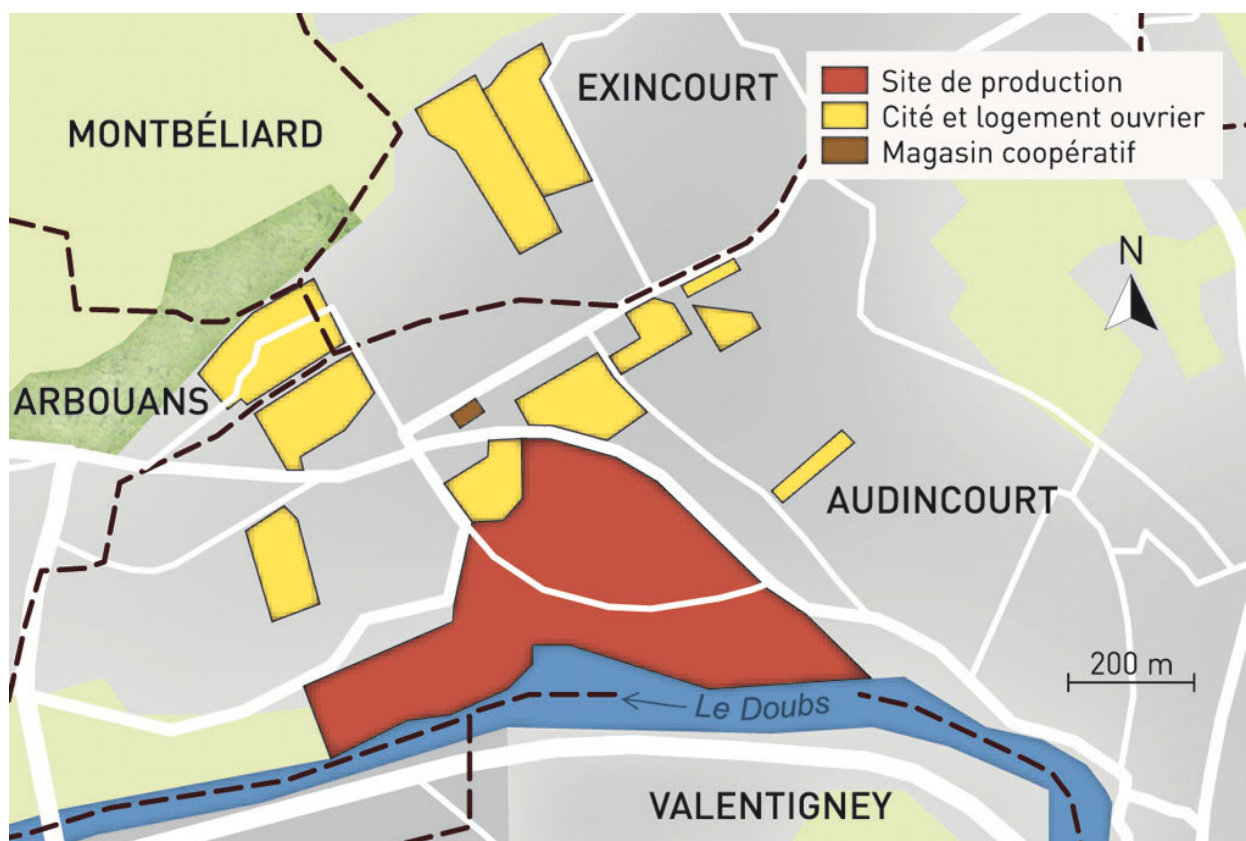
Référence du document reproduit :

- **Le Pays de Montbéliard et son patrimoine industriel, Région Franche-Comté, 2014.**
Le Pays de Montbéliard et son patrimoine industriel / Service Inventaire et Patrimoine, Région Franche-Comté.
Réd. Raphaël Favereaux, fotogr. Jérôme Mongreville, carte et réalisation graphique Mathias Papigny. -
Lyon : Lieux Dits, 2014, 128 p., ill. coul. et noir et blanc.

IVR43_20142500602NUDA

Auteur de l'illustration : Mathias Papigny

(c) Région Bourgogne-Franche-Comté, Inventaire du patrimoine ; (c) IGN
reproduction soumise à autorisation du titulaire des droits d'exploitation



Carte du patrimoine industriel Japy (communes d'Audincourt, Exincourt et Arbouans). Fonds cartographique IGN, 2014.

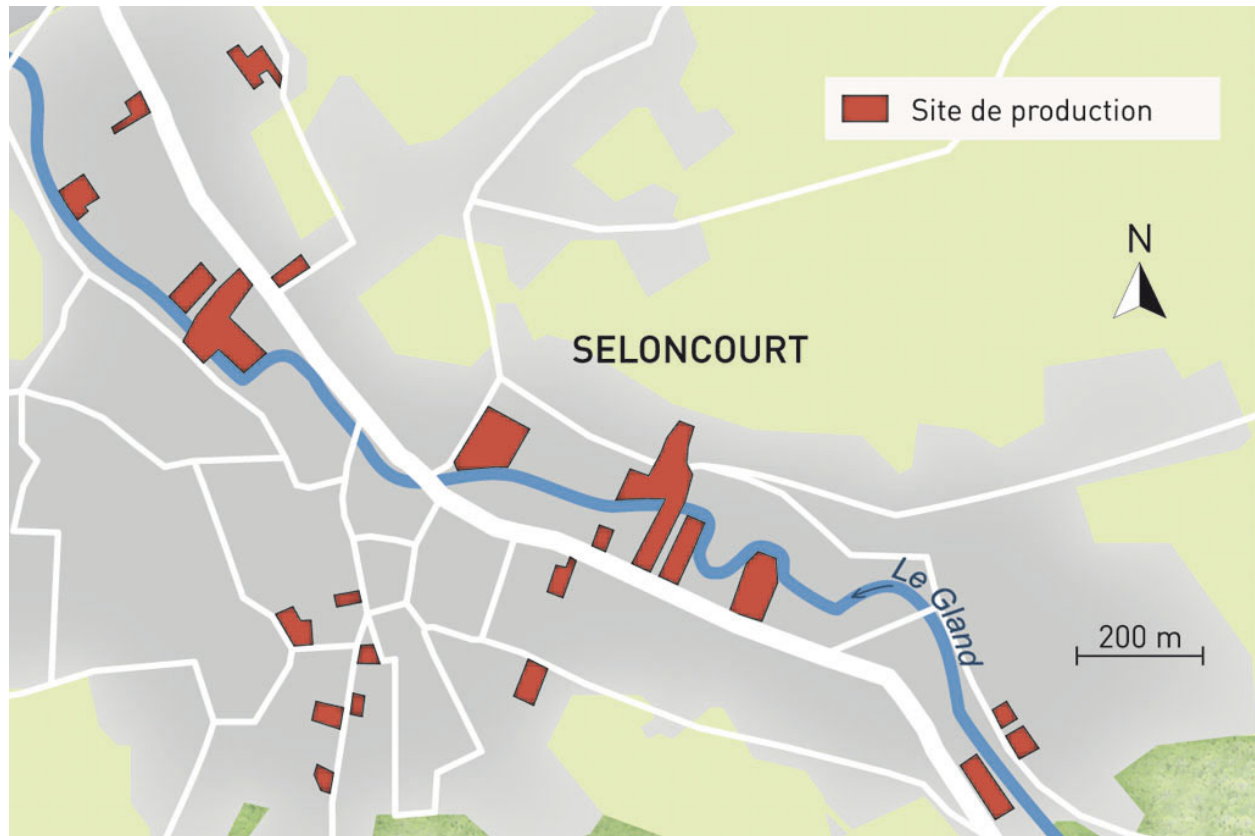
Référence du document reproduit :

- **Le Pays de Montbéliard et son patrimoine industriel, Région Franche-Comté, 2014.**
Le Pays de Montbéliard et son patrimoine industriel / Service Inventaire et Patrimoine, Région Franche-Comté.
Réd. Raphaël Favereaux, fotogr. Jérôme Mongreville, carte et réalisation graphique Mathias Papigny. -
Lyon : Lieux Dits, 2014, 128 p., ill. coul. et noir et blanc.

IVR43_20142500603NUDA

Auteur de l'illustration : Mathias Papigny

(c) Région Bourgogne-Franche-Comté, Inventaire du patrimoine ; (c) IGN
reproduction soumise à autorisation du titulaire des droits d'exploitation



Implantation des sites de production de la commune de Seloncourt. Fonds cartographique IGN, 2014.

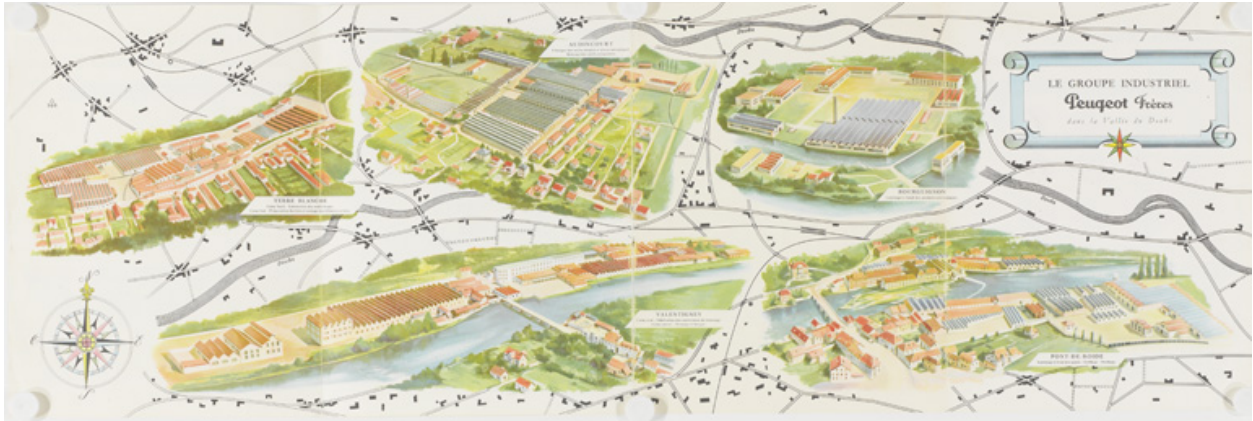
Référence du document reproduit :

- **Le Pays de Montbéliard et son patrimoine industriel, Région Franche-Comté, 2014.**
Le Pays de Montbéliard et son patrimoine industriel / Service Inventaire et Patrimoine, Région Franche-Comté.
Réd. Raphaël Favereaux, fotogr. Jérôme Mongreville, carte et réalisation graphique Mathias Papigny. -
Lyon : Lieux Dits, 2014, 128 p., ill. coul. et noir et blanc.

IVR43_20142500605NUDA

Auteur de l'illustration : Mathias Papigny

(c) Région Bourgogne-Franche-Comté, Inventaire du patrimoine ; (c) IGN
reproduction soumise à autorisation du titulaire des droits d'exploitation



Panorama des usines du groupe Peugeot Frères, s.d. [1953].

Référence du document reproduit :

- **Panorama des usines du groupe Peugeot Frères.**
Panorama des usines du groupe Peugeot Frères. Plaquette publicitaire, dessin, coul., s.d. [1953].
Archives Peugeot Terre-Blanche, Hérimoncourt : DOS2009RE-5345

IVR43_20122501555NUC2A

Date de prise de vue : 2012

(c) Région Bourgogne-Franche-Comté, Inventaire du patrimoine
reproduction soumise à autorisation du titulaire des droits d'exploitation



Hameau de Berne, commune de Seloncourt [fin 19e siècle].

Référence du document reproduit :

- **Hameau de Berne, [fin 19e siècle].**
Gravure, s.n., s.d. [fin 19e siècle], auteur inconnu
Association les Amis du vieux Seloncourt

IVR43_20122501617NUC2

Auteur de l'illustration :

Date de prise de vue : 2012

(c) Région Bourgogne-Franche-Comté, Inventaire du patrimoine
reproduction soumise à autorisation du titulaire des droits d'exploitation



Usine Peugeot Frères "Sur les Roches" à Valentigney. Groupe d'ouvrières de l'atelier des buscs, s.d. [fin du 19e ou début du 20e siècle].

Référence du document reproduit :

- **Groupe d'ouvrières de l'atelier des buscs.**
Phot., s.n., s.d. [fin du 19e ou début du 20e siècle], auteur inconnu
Archives Peugeot Terre-Blanche, Hérimoncourt : PI2009FIG-1584

IVR43_20122501686NUC2

Auteur du document reproduit :

Date de prise de vue : 2012

(c) Région Bourgogne-Franche-Comté, Inventaire du patrimoine
reproduction soumise à autorisation du titulaire des droits d'exploitation



Vue perspective des ateliers de l'usine Peugeot de Sochaux-Montbéliard.

IVR43_20132502774NUC4A

Auteur de l'illustration : Jérôme Mongreville

Date de prise de vue : 2013

(c) Région Bourgogne-Franche-Comté, Inventaire du patrimoine
reproduction soumise à autorisation du titulaire des droits d'exploitation



Les Forges d'Audincourt. Vue plongeante depuis l'est.

IVR43_20122501275NUC4A

Auteur de l'illustration : Jérôme Mongreville

Date de prise de vue : 2012

(c) Région Bourgogne-Franche-Comté, Inventaire du patrimoine
reproduction soumise à autorisation du titulaire des droits d'exploitation



Vue plongeante sur l'usine Aperam (anciennement Peugeot) à Pont-de-Roide.

IVR43_20132500297NUC4A

Auteur de l'illustration : Jérôme Mongreville

Date de prise de vue : 2013

(c) Région Bourgogne-Franche-Comté, Inventaire du patrimoine
reproduction soumise à autorisation du titulaire des droits d'exploitation



Cité ouvrière de l'usine Sous-Roches à Valentigney.

IVR43_20112501589NUC4A

Auteur de l'illustration : Jérôme Mongreville

Date de prise de vue : 2011

(c) Région Bourgogne-Franche-Comté, Inventaire du patrimoine
reproduction soumise à autorisation du titulaire des droits d'exploitation



Cité ouvrière Octave Japy à Fesches-le-Châtel.

IVR43_20122500169NUC4A

Auteur de l'illustration : Jérôme Mongreville

Date de prise de vue : 2012

(c) Région Bourgogne-Franche-Comté, Inventaire du patrimoine
reproduction soumise à autorisation du titulaire des droits d'exploitation



Brasserie de Sochaux. La malterie.

IVR43_20122501823NUC4A

Auteur de l'illustration : Jérôme Mongreville

Date de prise de vue : 2012

(c) Région Bourgogne-Franche-Comté, Inventaire du patrimoine
reproduction soumise à autorisation du titulaire des droits d'exploitation



Salle de la centrale hydroélectrique de Mathay.

IVR43_20122501795NUC4A

Auteur de l'illustration : Jérôme Mongreville

Date de prise de vue : 2012

(c) Région Bourgogne-Franche-Comté, Inventaire du patrimoine
reproduction soumise à autorisation du titulaire des droits d'exploitation



Vue aérienne de l'usine de construction automobile Peugeot à Sochaux en 1968.

Référence du document reproduit :

- **Vue aérienne depuis l'ouest le 23 avril 1968.**
Vue aérienne depuis l'ouest le 23 avril 1968, photographie, s.n.
Archives Peugeot Terre-Blanche, Hérimoncourt

IVR43_20142500153NUC2A

Date de prise de vue : 2014

(c) Région Bourgogne-Franche-Comté, Inventaire du patrimoine
reproduction soumise à autorisation du titulaire des droits d'exploitation



Ancien atelier de l'usine Peugeot de Beaulieu à Hérimoncourt.

IVR43_20112501374NUC4A

Auteur de l'illustration : Jérôme Mongreville

Date de prise de vue : 2011

(c) Région Bourgogne-Franche-Comté, Inventaire du patrimoine
reproduction soumise à autorisation du titulaire des droits d'exploitation



Cité ouvrière de l'usine de Terre-Blanche à Hérimoncourt.

IVR43_20112502441NUC4A

Auteur de l'illustration : Jérôme Mongreville

Date de prise de vue : 2011

(c) Région Bourgogne-Franche-Comté, Inventaire du patrimoine
reproduction soumise à autorisation du titulaire des droits d'exploitation



Vannage du barrage de l'usine Peugeot de Baulieu-Mandeure.

IVR43_20122501096NUC4A

Auteur de l'illustration : Jérôme Mongreville

Date de prise de vue : 2012

(c) Région Bourgogne-Franche-Comté, Inventaire du patrimoine
reproduction soumise à autorisation du titulaire des droits d'exploitation



Demeure d'industriel dite château Eugène Peugeot à Hérimoncourt.

IVR43_20112501312NUC4A

Auteur de l'illustration : Jérôme Mongreville

Date de prise de vue : 2011

(c) Région Bourgogne-Franche-Comté, Inventaire du patrimoine
reproduction soumise à autorisation du titulaire des droits d'exploitation



Magasin coopératif La Fraternelle à Valentigney.

IVR43_20112501606NUC4A

Auteur de l'illustration : Jérôme Mongreville

Date de prise de vue : 2011

(c) Région Bourgogne-Franche-Comté, Inventaire du patrimoine
reproduction soumise à autorisation du titulaire des droits d'exploitation



Demeure d'industriel dite château Philippe Bovet à Seloncourt.

IVR43_20112501505NUC4A

Auteur de l'illustration : Jérôme Mongreville

Date de prise de vue : 2011

(c) Région Bourgogne-Franche-Comté, Inventaire du patrimoine
reproduction soumise à autorisation du titulaire des droits d'exploitation



Papeterie de Mandeuve. Machine à a papier.

IVR43_20122500976NUC4A

Auteur de l'illustration : Jérôme Mongreville

Date de prise de vue : 2012

(c) Région Bourgogne-Franche-Comté, Inventaire du patrimoine
reproduction soumise à autorisation du titulaire des droits d'exploitation



Usine Peugeot Frères "Sur les Roches" à Valentigney. Atelier des presses.

IVR43_20112501557NUC4A

Auteur de l'illustration : Jérôme Mongreville

Date de prise de vue : 2011

(c) Région Bourgogne-Franche-Comté, Inventaire du patrimoine
reproduction soumise à autorisation du titulaire des droits d'exploitation



Usine Constant Peugeot, dite Sous-Roches, à Valentigney. Intérieur d'un atelier.

IVR43_20112501599NUC4A

Auteur de l'illustration : Jérôme Mongreville

Date de prise de vue : 2011

(c) Région Bourgogne-Franche-Comté, Inventaire du patrimoine
reproduction soumise à autorisation du titulaire des droits d'exploitation



Cercle de l'usine Peugeot de Beaulieu-Mandeure.

IVR43_20112502268NUC4A

Auteur de l'illustration : Jérôme Mongreville

Date de prise de vue : 2011

(c) Région Bourgogne-Franche-Comté, Inventaire du patrimoine
reproduction soumise à autorisation du titulaire des droits d'exploitation



Pendulette Japy fabriquée à l'usine d'horlogerie de Berne (Seloncourt).

Référence du document reproduit :

- **Pendulette Japy.**
Musée des Amis du Vieux Seloncourt , pendulette Japy, vers 1830.
Musée des Amis du Vieux Seloncourt, Seloncourt

IVR43_20132500136NUC4A

Auteur de l'illustration : Mary Ruffinoni

Date de prise de vue : 2013

(c) Région Bourgogne-Franche-Comté, Inventaire du patrimoine
reproduction soumise à autorisation du titulaire des droits d'exploitation



Cité ouvrière de l'usine d'automobile Peugeot d'Audincourt.

IVR43_20112502066NUC4A

Auteur de l'illustration : Jérôme Mongreville

Date de prise de vue : 2011

(c) Région Bourgogne-Franche-Comté, Inventaire du patrimoine
reproduction soumise à autorisation du titulaire des droits d'exploitation



Demeure d'industriel Peugeot dite château Nino à Audincourt.

IVR43_20112501169NUC4A

Auteur de l'illustration : Jérôme Mongreville

Date de prise de vue : 2011

(c) Région Bourgogne-Franche-Comté, Inventaire du patrimoine
reproduction soumise à autorisation du titulaire des droits d'exploitation



Cité ouvrière Emile Peugeot à Pont-de-Roide.

IVR43_20132500229NUC4A

Auteur de l'illustration : Jérôme Mongreville

Date de prise de vue : 2013

(c) Région Bourgogne-Franche-Comté, Inventaire du patrimoine
reproduction soumise à autorisation du titulaire des droits d'exploitation



Usine Japy de Fesches-le-Châtel (actuellement Cristel).

IVR43_20112502292NUC4A

Auteur de l'illustration : Jérôme Mongreville

Date de prise de vue : 2011

(c) Région Bourgogne-Franche-Comté, Inventaire du patrimoine
reproduction soumise à autorisation du titulaire des droits d'exploitation



Usine des pompes Japy à Dampierre-les-Bois.

IVR43_20112501203NUC4A

Auteur de l'illustration : Jérôme Mongreville

Date de prise de vue : 2011

(c) Région Bourgogne-Franche-Comté, Inventaire du patrimoine
reproduction soumise à autorisation du titulaire des droits d'exploitation



Atelier de petite métallurgie Gelin, puis Oudot à Seloncourt. Pinces et brucelles.

IVR43_20112501425NUC4A

Auteur de l'illustration : Jérôme Mongreville

Date de prise de vue : 2011

(c) Région Bourgogne-Franche-Comté, Inventaire du patrimoine
reproduction soumise à autorisation du titulaire des droits d'exploitation



Ancienne usine de matériel d'équipement industriel de la SCEMAS à Seloncourt. Réhabilitaion en logements.

IVR43_20112501485NUC4A

Auteur de l'illustration : Jérôme Mongreville

Date de prise de vue : 2011

(c) Région Bourgogne-Franche-Comté, Inventaire du patrimoine
reproduction soumise à autorisation du titulaire des droits d'exploitation



Ancienne usine textile Japy à Audincourt.

IVR43_20112501139NUC4A

Auteur de l'illustration : Jérôme Mongreville

Date de prise de vue : 2011

(c) Région Bourgogne-Franche-Comté, Inventaire du patrimoine
reproduction soumise à autorisation du titulaire des droits d'exploitation



Usine de petite métallurgie Brésard à Villars-lès-Blamont : cure-pipes, perfore-cigares et coupe-cigares.

IVR43_20122501148NUC4A

Auteur de l'illustration : Jérôme Mongreville

Date de prise de vue : 2012

(c) Région Bourgogne-Franche-Comté, Inventaire du patrimoine
reproduction soumise à autorisation du titulaire des droits d'exploitation



Sous-station électrique à Etupes.

IVR43_20112501238NUC4A

Auteur de l'illustration : Jérôme Mongreville

Date de prise de vue : 2011

(c) Région Bourgogne-Franche-Comté, Inventaire du patrimoine
reproduction soumise à autorisation du titulaire des droits d'exploitation



Moulin de la Doue à Abbévillers. Roue hydraulique "en-dessus".

IVR43_20112501291NUC4A

Auteur de l'illustration : Jérôme Mongreville

Date de prise de vue : 2011

(c) Région Bourgogne-Franche-Comté, Inventaire du patrimoine
reproduction soumise à autorisation du titulaire des droits d'exploitation



Usine d'horlogerie puis de métallurgie de Berne à Seloncourt. Sculpture du giratoire et atelier de laitonnerie.

IVR43_20112501394NUC4A

Auteur de l'illustration : Jérôme Mongreville

Date de prise de vue : 2011

(c) Région Bourgogne-Franche-Comté, Inventaire du patrimoine
reproduction soumise à autorisation du titulaire des droits d'exploitation



Pendulette d'officier fabriquée à l'usine d'horlogerie l'Épée à Sainte-Suzanne.

Référence du document reproduit :

- **Pendulette d'officier L'Épée, fin 20e siècle.**
Musée des Amis du Vieux Seloncourt, pendulette d'officier L'Épée, fin 20e siècle.
Musée des Amis du Vieux Seloncourt, Seloncourt

IVR43_20132500123NUC4A

Auteur de l'illustration : Mary Ruffinoni

Date de prise de vue : 2013

(c) Région Bourgogne-Franche-Comté, Inventaire du patrimoine
reproduction soumise à autorisation du titulaire des droits d'exploitation



Coulée d'une poche à la fonderie de Colombier-Fontaine.

IVR43_20132500947NUC4A

Auteur de l'illustration : Jérôme Mongreville

Date de prise de vue : 2013

(c) Région Bourgogne-Franche-Comté, Inventaire du patrimoine
reproduction soumise à autorisation du titulaire des droits d'exploitation



Réveil-matin fabriquée à l'usine d'horlogerie Wittmer (Seloncourt).

Référence du document reproduit :

- **Réveille-matin mécanique.**
Musée des Amis du Vieux Seloncourt, réveille-matin mécanique, milieu 20e siècle.
Musée des Amis du Vieux Seloncourt, Seloncourt

IVR43_20132500135NUC4A

Auteur de l'illustration : Mary Ruffinoni

Date de prise de vue : 2013

(c) Région Bourgogne-Franche-Comté, Inventaire du patrimoine
reproduction soumise à autorisation du titulaire des droits d'exploitation



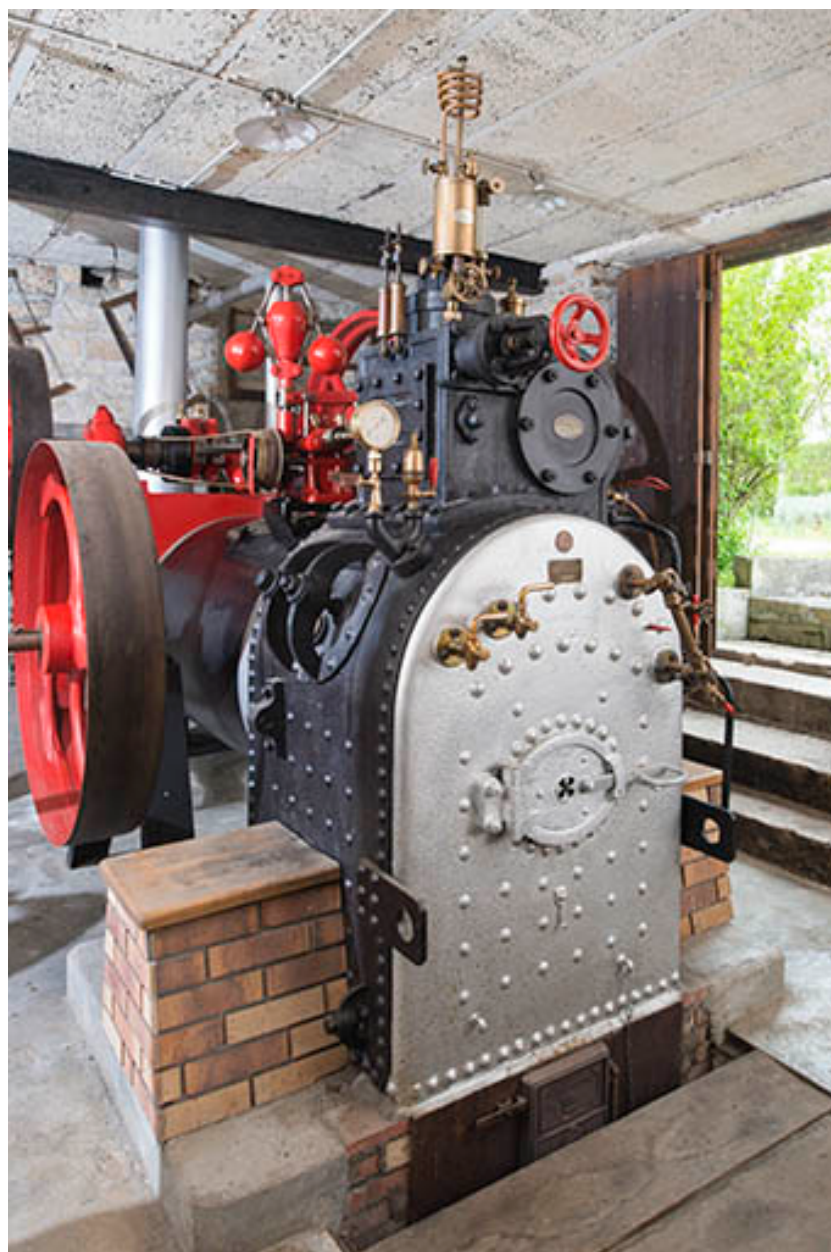
Ancienne usine textile Méquillet-Noblot à Colombier-Fontaine.

IVR43_20132500442NUC4A

Auteur de l'illustration : Jérôme Mongreville

Date de prise de vue : 2013

(c) Région Bourgogne-Franche-Comté, Inventaire du patrimoine
reproduction soumise à autorisation du titulaire des droits d'exploitation



Machine à vapeur à l'ancienne scierie Lescot (Rémondans-Vaivre).

IVR43_20132500606NUC4A

Auteur de l'illustration : Mary Ruffinoni

Date de prise de vue : 2013

(c) Région Bourgogne-Franche-Comté, Inventaire du patrimoine
reproduction soumise à autorisation du titulaire des droits d'exploitation



Ancienne scierie Lescot (Rémondans-Vaivre).

IVR43_20132500595NUC4A

Auteur de l'illustration : Mary Ruffinoni

Date de prise de vue : 2013

(c) Région Bourgogne-Franche-Comté, Inventaire du patrimoine
reproduction soumise à autorisation du titulaire des droits d'exploitation



Vestiges de bois courbé à l'ancienne usine Baumann (Colombier-Fontaine).

IVR43_20132500222NUC4A

Auteur de l'illustration : Jérôme Mongreville

Date de prise de vue : 2013

(c) Région Bourgogne-Franche-Comté, Inventaire du patrimoine
reproduction soumise à autorisation du titulaire des droits d'exploitation



Forges d'Audincourt. Atelier de tréfilage.

IVR43_20132500633NUC4A

Auteur de l'illustration : Mary Ruffinoni

Date de prise de vue : 2013

(c) Région Bourgogne-Franche-Comté, Inventaire du patrimoine
reproduction soumise à autorisation du titulaire des droits d'exploitation



Ancien hôpital Peugeot à Hérimoncourt.

IVR43_20132500172NUC4A

Auteur de l'illustration : Jérôme Mongreville

Date de prise de vue : 2013

(c) Région Bourgogne-Franche-Comté, Inventaire du patrimoine
reproduction soumise à autorisation du titulaire des droits d'exploitation



Serre du château Eugène Peugeot à Hérimoncourt.

IVR43_20112501318NUC4A

Auteur de l'illustration : Jérôme Mongreville

Date de prise de vue : 2011

(c) Région Bourgogne-Franche-Comté, Inventaire du patrimoine
reproduction soumise à autorisation du titulaire des droits d'exploitation



Dépendances de la demeure d'Hélène et Emile Peugeot à Pont-de-Roide.

IVR43_20132500273NUC4A

Auteur de l'illustration : Jérôme Mongreville

Date de prise de vue : 2013

(c) Région Bourgogne-Franche-Comté, Inventaire du patrimoine
reproduction soumise à autorisation du titulaire des droits d'exploitation



Navettes de métiers à tisser fabriquées à l'usine Ferrand de Grand-Charmont.

IVR43_20132502810NUC4A

Auteur de l'illustration : Jérôme Mongreville

Date de prise de vue : 2013

(c) Région Bourgogne-Franche-Comté, Inventaire du patrimoine
reproduction soumise à autorisation du titulaire des droits d'exploitation



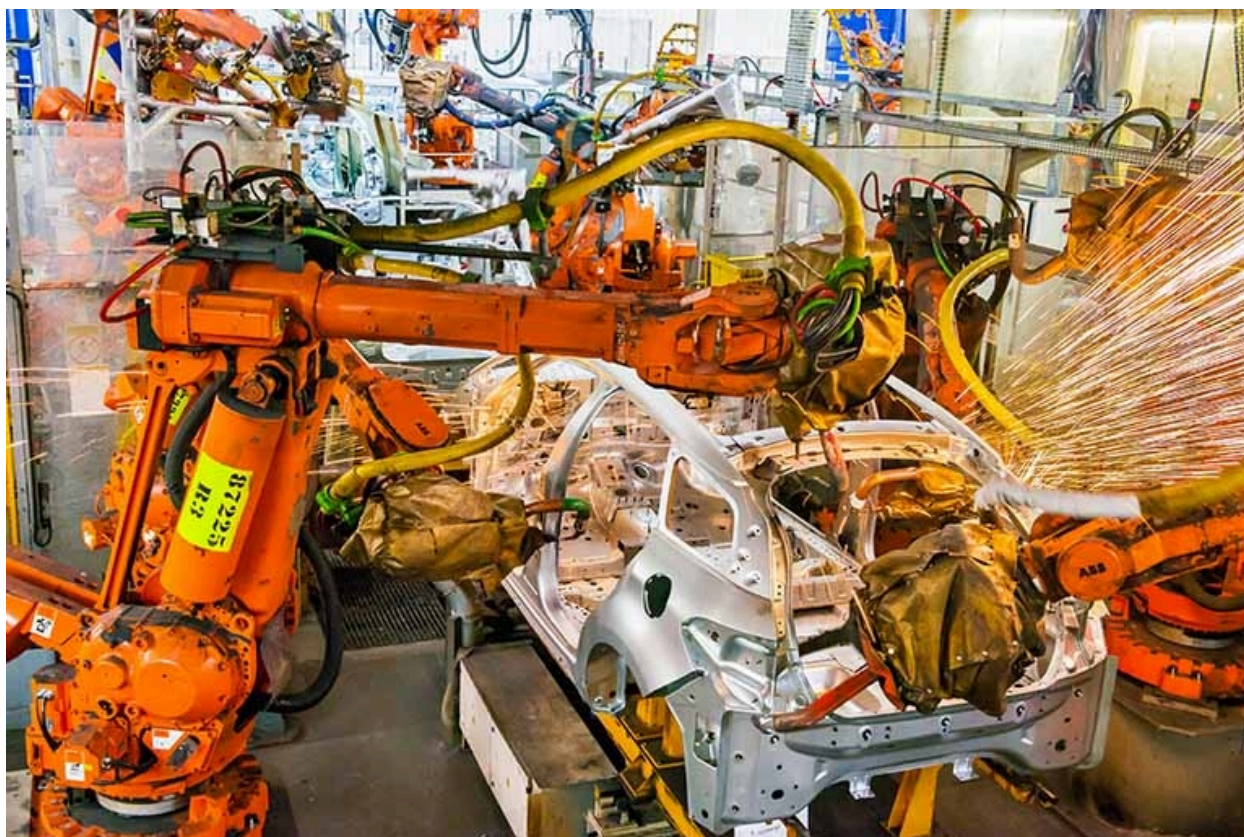
Toitures de l'usine Peugeot de Sochaux-Montbéliard.

IVR43_20132502780NUC4A

Auteur de l'illustration : Jérôme Mongreville

Date de prise de vue : 2013

(c) Région Bourgogne-Franche-Comté, Inventaire du patrimoine
reproduction soumise à autorisation du titulaire des droits d'exploitation



Usine Peugeot de Sochaux-Montbéliard. Robot de soudage.

IVR43_20132502757NUC4A

Auteur de l'illustration : Jérôme Mongreville

Date de prise de vue : 2013

(c) Région Bourgogne-Franche-Comté, Inventaire du patrimoine
reproduction soumise à autorisation du titulaire des droits d'exploitation



Locomotive Krauss (1907), utilisée pour le transport entre la gare et les forges d'Audincourt.

IVR43_20122501243NUC4A

Auteur de l'illustration : Jérôme Mongreville

Date de prise de vue : 2012

(c) Région Bourgogne-Franche-Comté, Inventaire du patrimoine
reproduction soumise à autorisation du titulaire des droits d'exploitation



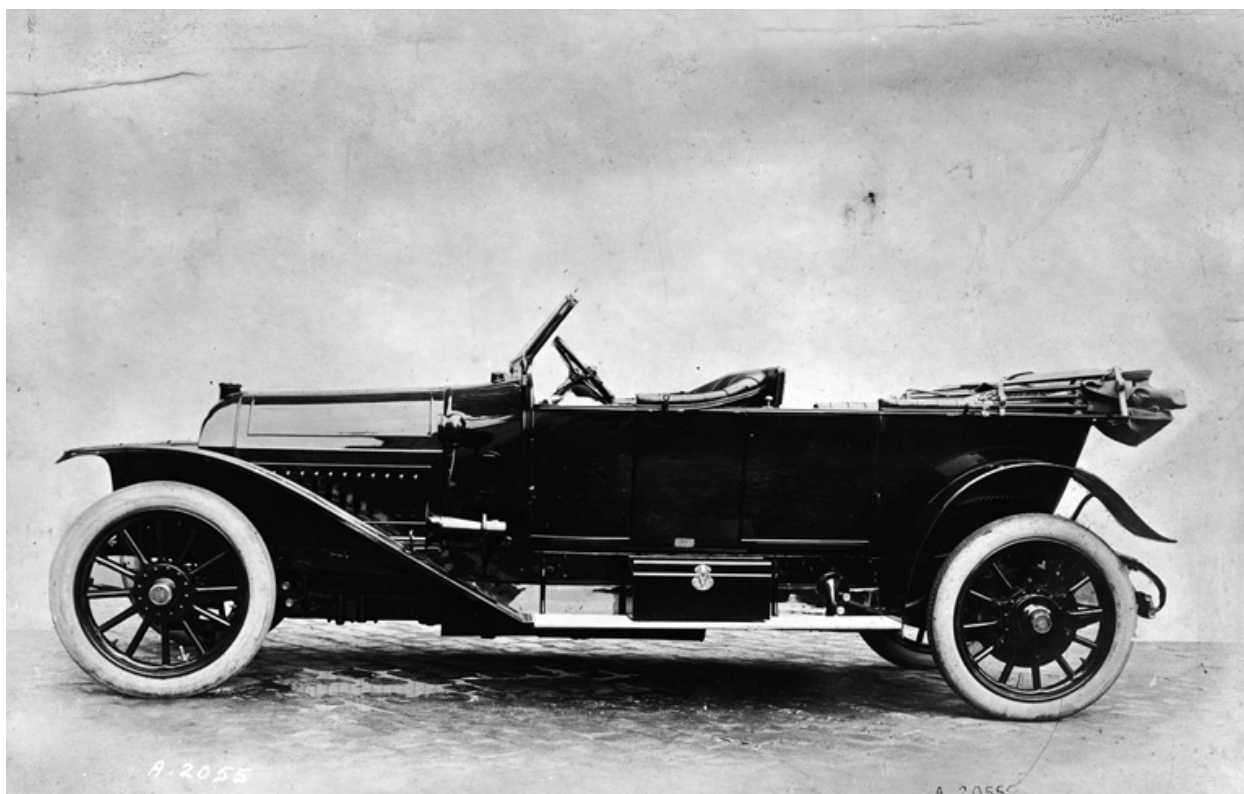
Bâtiment du Cercle à l'usine Peugeot de Sochaux-Montbéliard.

IVR43_20132502792NUC4A

Auteur de l'illustration : Jérôme Mongreville

Date de prise de vue : 2013

(c) Région Bourgogne-Franche-Comté, Inventaire du patrimoine
reproduction soumise à autorisation du titulaire des droits d'exploitation



Modèle Peugeot.

Référence du document reproduit :

- **Modèle Peugeot.**
Modèle Peugeot ? Phot., s.n., s.d. [début 20e siècle].
Archives Peugeot Terre-Blanche, Hérimoncourt : PI2009FIG-1027

IVR43_20122501542NUC2

Date de prise de vue : 2012

(c) Région Bourgogne-Franche-Comté, Inventaire du patrimoine
reproduction soumise à autorisation du titulaire des droits d'exploitation



Immeuble Peugeot 37 rue Cuvier à Montbéliard. Détail du lion : mosaïque et bas-relief en terre cuite.

IVR43_20132502798NUC4A

Auteur de l'illustration : Jérôme Mongreville

Date de prise de vue : 2013

(c) Région Bourgogne-Franche-Comté, Inventaire du patrimoine
reproduction soumise à autorisation du titulaire des droits d'exploitation