

Franche-Comté, Haute-Saône  
Marnay  
place Jean de Joinville

## château fort

### Références du dossier

Numéro de dossier : IA00016043  
Date de l'enquête initiale : 1976  
Date(s) de rédaction : 1979  
Cadre de l'étude : inventaire topographique  
Degré d'étude : étudié

### Désignation

Dénomination : château fort  
Destinations successives : école, demeure, édifice agricole  
Parties constituantes non étudiées : logement, partie agricole, enceinte, ouvrage d'entrée, chapelle, cour, jardin, pont

### Compléments de localisation

Milieu d'implantation : en village  
Références cadastrales : . 1961 AB 243, 244, 245, 249, 250, 250BIS, 250TER, 251

### Historique

Origine antérieure au 13e siècle ; chapelle 15e siècle ; plusieurs fois endommagé 1477, 1479, 1595 ; reconstruit début 16e siècle ; fortifié et agrandi de 1602 à 1617 par Charles Emmanuel de Gorrevod ; démantelé sur ordre de Louis XIV ; vendu comme bien national à la Révolution

Période(s) principale(s) : 15e siècle (), 1ère moitié 16e siècle (), 1er quart 17e siècle ()

### Description

#### Éléments descriptifs

Matériau(x) du gros-oeuvre, mise en oeuvre et revêtement : calcaire, pierre de taille ; moellon ; enduit  
Matériau(x) de couverture : tuile mécanique, tuile plate  
Étage(s) ou vaisseau(x) : sous-sol, 1 étage carré, étage de comble  
Type(s) de couverture : toit conique ; toit à longs pans ; pignon couvert ; noue  
Escaliers : escalier demi-hors-oeuvre ; escalier dans-oeuvre

### Statut, intérêt et protection

Intérêt de l'oeuvre : à signaler  
Statut de la propriété : propriété de l'Etat, propriété privée

### Références documentaires

#### Bibliographie

- Les sources documentaires sont consultables dans le dossier numérisé, accessible dans la rubrique "Informations complémentaires".

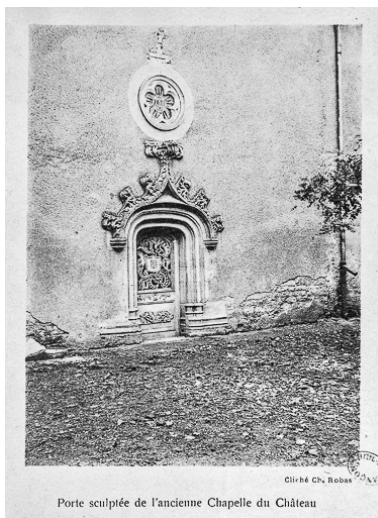
## Liens web

- Voir le dossier initial numérisé : <https://patrimoine.bourgognefranche-comte.fr/gtrudov/IA00016043/index.htm>

## Illustrations



La Haute-Saône pittoresque - 2181 -  
MARNAY - Vieux Château, côté Est  
Phot.  
IVR43\_19767000969V



Porte extérieure de l'ancienne  
chapelle du château.  
Phot. Yves Sancey  
IVR43\_19767000863V



Vue depuis les rives de l'Ognon.  
Phot. Bernard Lardière  
IVR43\_19797000417Z



Enceinte, place de l'Eglise.  
Phot. Bernard Lardière  
IVR43\_19797000368Z



Enceinte, place de l'Eglise.  
Phot. Bernard Lardière  
IVR43\_19797000369Z



Ouvrage d'entrée et pont.  
Phot. Bernard Lardière  
IVR43\_19797000370Z



Ouvrage d'entrée et pont.  
Phot. Bernard Lardière  
IVR43\_19797000372Z



Ouvrage d'entrée : façade extérieure.  
Phot. Bernard Lardière  
IVR43\_19797000373Z



Ouvrage d'entrée : façade sur cour.  
Phot. Bernard Lardière  
IVR43\_19797000374Z



Façade est, partie gauche : vue depuis le chemin vicinal n°2 dit "des Grands Prés".  
Phot. Bernard Lardière  
IVR43\_19797000371Z



Façade est, partie droite.  
Phot. Bernard Lardière  
IVR43\_19797000367Z



Façade latérale gauche.  
Phot. Bernard Lardière  
IVR43\_19797000380Z



Façade sur cour.  
Phot. Bernard Lardière  
IVR43\_19797000378Z



Vue sur la cour depuis le porche d'entrée.  
Phot. Bernard Lardière  
IVR43\_19797000416Z



Vue d'ensemble de la cour.  
Phot. Bernard Lardière  
IVR43\_19797000377Z



Cour : bâtiments agricoles.  
Phot. Bernard Lardière  
IVR43\_19797000376Z



Cour : restes d'arcature.  
Phot. Bernard Lardière  
IVR43\_19797000375Z

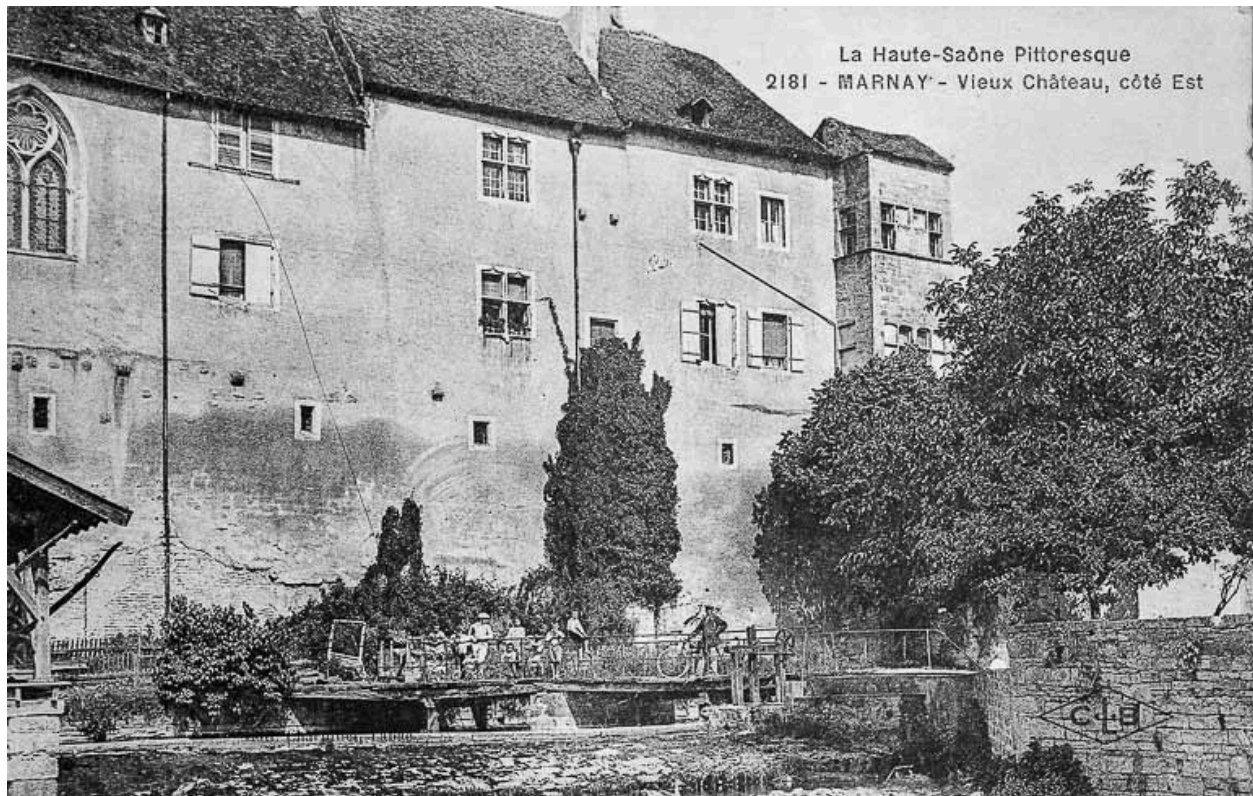


Détail d'une baie.  
Phot. Bernard Lardière  
IVR43\_19797000379Z



Détail : tour d'escalier.  
Phot. Yves Sancey  
IVR43\_19827000520X

Auteur(s) du dossier : Christiane Claerr, Bernard Lardière  
Copyright(s) : (c) Région Bourgogne-Franche-Comté, Inventaire du patrimoine



La Haute-Saône pittoresque - 2181 - MARNAY - Vieux Château, côté Est

Référence du document reproduit :

- **La Haute-Saône pittoresque - 2181 - MARNAY - Vieux Château, côté Est**  
La Haute-Saône pittoresque - 2181 - MARNAY - Vieux Château, côté Est. Carte postale, [s.d.]

IVR43\_19767000969V

Auteur de l'illustration :

Date de prise de vue : 1976

(c) Région Bourgogne-Franche-Comté, Inventaire du patrimoine  
reproduction soumise à autorisation du titulaire des droits d'exploitation



Porte extérieure de l'ancienne chapelle du château.

Référence du document reproduit :

- **Porte extérieure de l'ancienne chapelle du château**  
Porte extérieure de l'ancienne chapelle du château. Photographie, 1926 par Robas, Ch. Tiré de "Monographie du bourg de Marnay" / Louis Paget, 1926  
Bibliothèque municipale, Besançon

IVR43\_19767000863V

Auteur de l'illustration : Yves Sancey

Date de prise de vue : 1976

(c) Région Bourgogne-Franche-Comté, Inventaire du patrimoine  
reproduction soumise à autorisation du titulaire des droits d'exploitation



Vue depuis les rives de l'Ognon.

IVR43\_19797000417Z

Auteur de l'illustration : Bernard Lardière

Date de prise de vue : 1979

(c) Région Bourgogne-Franche-Comté, Inventaire du patrimoine  
reproduction soumise à autorisation du titulaire des droits d'exploitation





Enceinte, place de l'Eglise.

IVR43\_19797000368Z

Auteur de l'illustration : Bernard Lardière

Date de prise de vue : 1979

(c) Région Bourgogne-Franche-Comté, Inventaire du patrimoine  
reproduction soumise à autorisation du titulaire des droits d'exploitation





Enceinte, place de l'Eglise.

IVR43\_19797000369Z

Auteur de l'illustration : Bernard Lardière

Date de prise de vue : 1979

(c) Région Bourgogne-Franche-Comté, Inventaire du patrimoine  
reproduction soumise à autorisation du titulaire des droits d'exploitation



Ouvrage d'entrée et pont.

IVR43\_19797000370Z

Auteur de l'illustration : Bernard Lardière

Date de prise de vue : 1979

(c) Région Bourgogne-Franche-Comté, Inventaire du patrimoine  
reproduction soumise à autorisation du titulaire des droits d'exploitation



Ouvrage d'entrée et pont.

IVR43\_19797000372Z

Auteur de l'illustration : Bernard Lardière

Date de prise de vue : 1979

(c) Région Bourgogne-Franche-Comté, Inventaire du patrimoine  
reproduction soumise à autorisation du titulaire des droits d'exploitation



Ouvrage d'entrée : façade extérieure.

IVR43\_19797000373Z

Auteur de l'illustration : Bernard Lardière

Date de prise de vue : 1979

(c) Région Bourgogne-Franche-Comté, Inventaire du patrimoine  
reproduction soumise à autorisation du titulaire des droits d'exploitation



Ouvrage d'entrée : façade sur cour.

IVR43\_19797000374Z

Auteur de l'illustration : Bernard Lardière

Date de prise de vue : 1979

(c) Région Bourgogne-Franche-Comté, Inventaire du patrimoine  
reproduction soumise à autorisation du titulaire des droits d'exploitation



Façade est, partie gauche : vue depuis le chemin vicinal n°2 dit ""des Grands Prés"".

IVR43\_19797000371Z

Auteur de l'illustration : Bernard Lardière

Date de prise de vue : 1979

(c) Région Bourgogne-Franche-Comté, Inventaire du patrimoine  
reproduction soumise à autorisation du titulaire des droits d'exploitation





Façade est, partie droite.

IVR43\_19797000367Z

Auteur de l'illustration : Bernard Lardière

Date de prise de vue : 1979

(c) Région Bourgogne-Franche-Comté, Inventaire du patrimoine  
reproduction soumise à autorisation du titulaire des droits d'exploitation



Façade latérale gauche.

IVR43\_19797000380Z

Auteur de l'illustration : Bernard Lardière

Date de prise de vue : 1979

(c) Région Bourgogne-Franche-Comté, Inventaire du patrimoine  
reproduction soumise à autorisation du titulaire des droits d'exploitation



Façade sur cour.

IVR43\_19797000378Z

Auteur de l'illustration : Bernard Lardière

Date de prise de vue : 1979

(c) Région Bourgogne-Franche-Comté, Inventaire du patrimoine  
reproduction soumise à autorisation du titulaire des droits d'exploitation



Vue sur la cour depuis le porche d'entrée.

IVR43\_19797000416Z

Auteur de l'illustration : Bernard Lardière

Date de prise de vue : 1979

(c) Région Bourgogne-Franche-Comté, Inventaire du patrimoine  
reproduction soumise à autorisation du titulaire des droits d'exploitation



Vue d'ensemble de la cour.

IVR43\_19797000377Z

Auteur de l'illustration : Bernard Lardière

Date de prise de vue : 1979

(c) Région Bourgogne-Franche-Comté, Inventaire du patrimoine  
reproduction soumise à autorisation du titulaire des droits d'exploitation



Cour : bâtiments agricoles.

IVR43\_19797000376Z

Auteur de l'illustration : Bernard Lardière

Date de prise de vue : 1979

(c) Région Bourgogne-Franche-Comté, Inventaire du patrimoine  
reproduction soumise à autorisation du titulaire des droits d'exploitation





Cour : restes d'arcature.

IVR43\_19797000375Z

Auteur de l'illustration : Bernard Lardière

Date de prise de vue : 1979

(c) Région Bourgogne-Franche-Comté, Inventaire du patrimoine  
reproduction soumise à autorisation du titulaire des droits d'exploitation



Détail d'une baie.

IVR43\_19797000379Z

Auteur de l'illustration : Bernard Lardière

Date de prise de vue : 1979

(c) Région Bourgogne-Franche-Comté, Inventaire du patrimoine  
reproduction soumise à autorisation du titulaire des droits d'exploitation



Détail : tour d'escalier.

IVR43\_19827000520X

Auteur de l'illustration : Yves Sancey

Date de prise de vue : 1982

(c) Région Bourgogne-Franche-Comté, Inventaire du patrimoine  
reproduction soumise à autorisation du titulaire des droits d'exploitation