

Bourgogne, Côte-d'Or
Seurre
rue des Ecoles
église paroissiale Saint-Martin

chaise (2), fauteuil (2, siège en cabriolet), style Napoléon III

Références du dossier

Numéro de dossier : IM21000666
Date de l'enquête initiale : 1985
Date(s) de rédaction : 1989
Cadre de l'étude : inventaire topographique
Degré d'étude : étudié

Désignation

Dénomination : chaise, fauteuil
Précision sur la dénomination : siège en cabriolet
Appellations : style Napoléon III

Compléments de localisation

Milieu d'implantation : en ville
Emplacement dans l'édifice : chapelles à droite et à gauche du chœur, sacristie

Historique

Période(s) principale(s) : 3e quart 19e siècle
Auteur(s) de l'oeuvre : auteur inconnu

Description

Dossier en médaillon ; pieds antérieurs, ceinture et accotoirs galbés ; roulettes mobiles sous les pieds antérieurs. Hêtre (?) teinté ébène ; finition garniture en passementerie et clous perlés. Velours simple coupé rouge.

Éléments descriptifs

Catégorie(s) technique(s) : menuiserie

Matériaux : hêtre (?)mouluré, teint ; matériau textile (garniture) : velours coupé

Mesures :

h = 94,5 ; la = 49 ; pr = 49. dimensions des chaises : hauteur fond = 43 ; fauteuils : h = 98, la = 65, pr = 57, hauteur fond = 43, hauteur ceinture = 30, largeur dossier = 48

Inscriptions & marques : marque de marchand (imprimé, sur étiquette)

Précisions et transcriptions :

transcription de l'étiquette de marchand collée sous les sièges : AU JEU DE PAUME/SIEGES BOUZEREAU PROUVEZE MEUBLES/12, RUE DU JEU DE PAUME, A CHALON S.S

État de conservation

Quelques trous de vers sur la ceinture.

Statut, intérêt et protection

Statut de la propriété : propriété publique

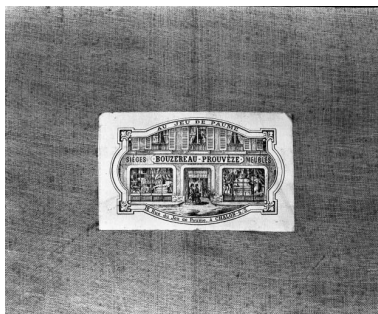
Liens web

- Voir le dossier numérisé : <https://patrimoine.bourgognefranche-comte.fr/gtrudov/IM21000666.pdf>

Illustrations



Vue d'un fauteuil
Phot. Jean-Luc Duthu
IVR26_19862101379X



Marque de marchand
Phot. Jean-Luc Duthu
IVR26_19862101380X

Dossiers liés

Édifice : église paroissiale Saint-Martin (IA00071094) Bourgogne, Côte-d'Or, Seurre, rue des Ecoles

Auteur(s) du dossier : Elisabeth Réveillon

Copyright(s) : (c) Région Bourgogne-Franche-Comté, Inventaire du patrimoine



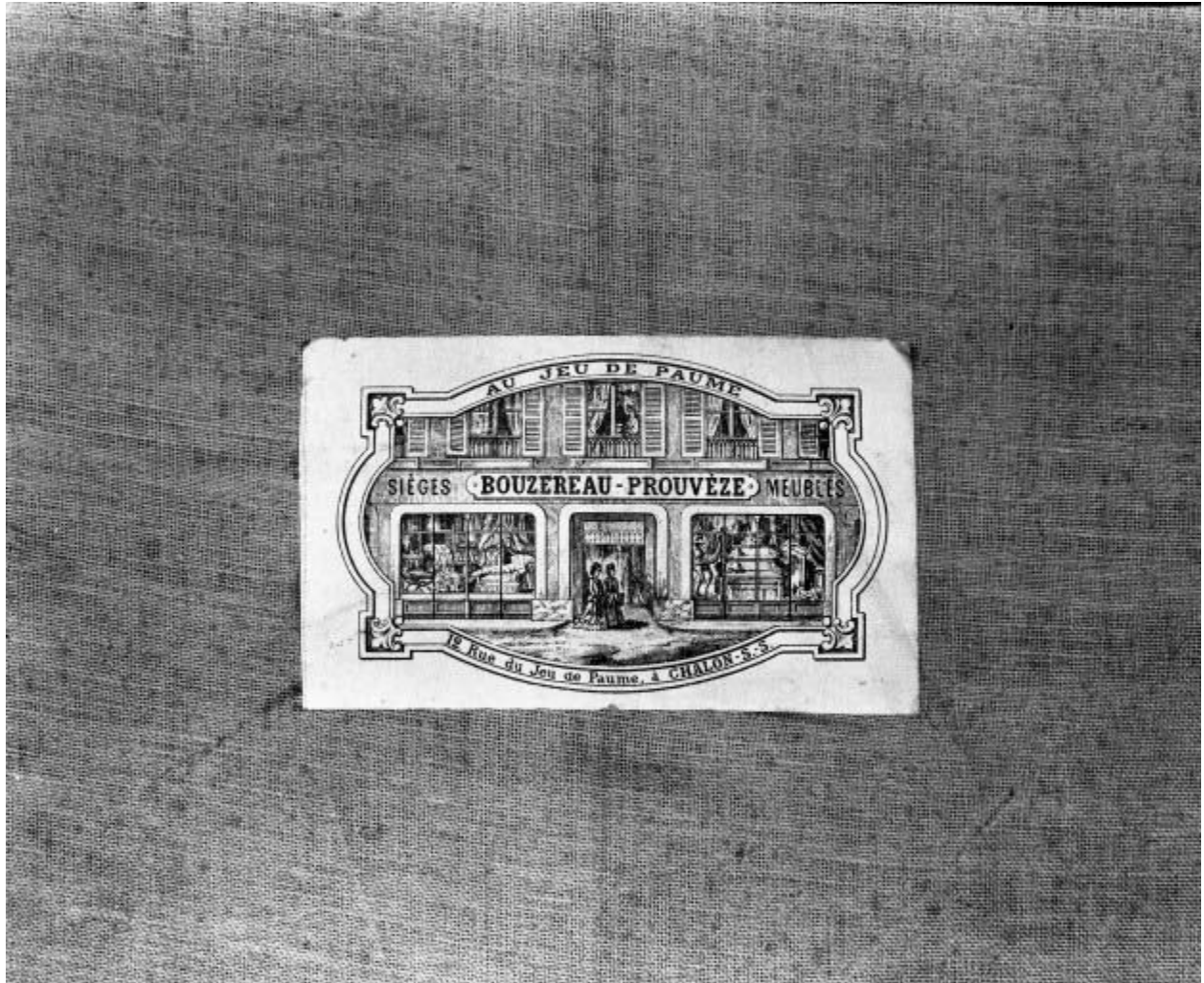
Vue d'un fauteuil

IVR26_19862101379X

Auteur de l'illustration : Jean-Luc Duthu

Date de prise de vue : 1986

(c) Région Bourgogne-Franche-Comté, Inventaire du patrimoine
reproduction soumise à autorisation du titulaire des droits d'exploitation



Marque de marchand

IVR26_19862101380X

Auteur de l'illustration : Jean-Luc Duthu

Date de prise de vue : 1986

(c) Région Bourgogne-Franche-Comté, Inventaire du patrimoine
reproduction soumise à autorisation du titulaire des droits d'exploitation