

Franche-Comté, Haute-Saône  
Jussey  
66 rue Charles-Bontemps

## ferme 66 rue Charles-Bontemps

### Références du dossier

Numéro de dossier : IA70001247  
Date de l'enquête initiale : 2019  
Date(s) de rédaction : 2025  
Cadre de l'étude : enquête thématique régionale val de Saône  
Degré d'étude : étudié

### Désignation

Dénomination : ferme

### Compléments de localisation

Milieu d'implantation : en village  
Références cadastrales : 2021, AL, 515 ; 1820, F, 609

### Historique

Un bâtiment apparaît déjà sur le cadastre napoléonien de 1820. Les fenêtres en arcs segmentaires laissent penser que la ferme actuelle pourrait dater du 18<sup>e</sup> siècle. Les lucarnes au moins datent du 19<sup>e</sup> siècle (date gravée dans le fronton de droite, "1882").

Période(s) principale(s) : 18<sup>e</sup> siècle (?)  
Période(s) secondaire(s) : 4<sup>e</sup> quart 19<sup>e</sup> siècle ()  
Dates : 1882 (porte la date)  
Auteur(s) de l'oeuvre : maître d'oeuvre inconnu

### Description

La ferme, en retrait de la voie, présente sa façade antérieure à l'est. À gauche, une porte piétonnière et une porte charretière donnent accès aux parties agricoles et deux portes d'entrée distribuent le rez-de-chaussée surélevé à droite. Les baies ont des linteaux en arc segmentaire. Les deux lucarnes du surcroît portent des frontons. La porte de grange est en anse de panier. Une fontaine pompe à bras se trouve à gauche de la porte de grange voûtée en anse de panier. À l'arrière, deux appentis orientés au nord prennent appui contre le mur ouest. L'appentis qui jouxte la ferme est couvert de tuiles mécaniques ; l'autre, plus à l'ouest, en tôle ondulée.

### Éléments descriptifs

Matériau(x) du gros-oeuvre, mise en oeuvre et revêtement : calcaire, moellon ; moellon ; enduit  
Matériau(x) de couverture : tuile mécanique, tôle ondulée  
Étage(s) ou vaisseau(x) : 1 étage carré, étage en surcroît, rez-de-chaussée surélevé  
Type(s) de couverture : toit à longs pans, pignon couvert ; appentis  
Escaliers : escalier dans-oeuvre

### Statut, intérêt et protection

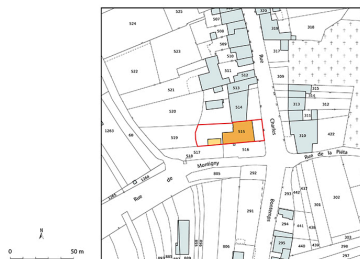
Statut de la propriété : propriété privée

## Références documentaires

### Documents d'archive

- **Archives départementales de la Haute-Saône. Cadastre de la commune de Jussey. [1820-1914].**  
Archives départementales de la Haute-Saône. Cadastre de la commune de Jussey. [1820-1914].
  - Atlas parcellaire (1820) : 3 P 2808
  - Matrices cadastrales (1823-1852) : 3 P 1065 (folio 1 à 856), 3 P 1066 (folio 857 à 1736), 3 P 1067 (folio 1737 à 1931)
  - Matrices cadastrales (1852-1914) : 3 P 1068 (folio 1 à 760), 3 P 1069 (folio 761 à 1520), 3 p 1070 (folio 1521 à 2209), 3 P 1071 (folio 2210 à 2809)

### Illustrations



Plan-masse et de situation. Extrait du plan cadastral numérisé de la direction générale des finances publiques, 2025, 1/1 000.  
Dess. Aline Thomas  
IVR43\_20257000058NUDA



La façade de trois quarts droite depuis la rue.  
Phot. Jérôme Mongreville  
IVR43\_20217000259NUC4A



La façade antérieure depuis la rue.  
Phot. Jérôme Mongreville  
IVR43\_20217000261NUC4A



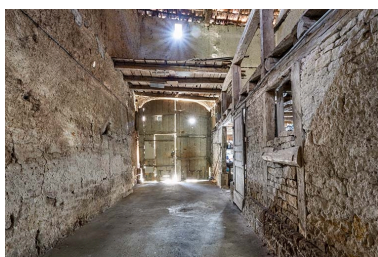
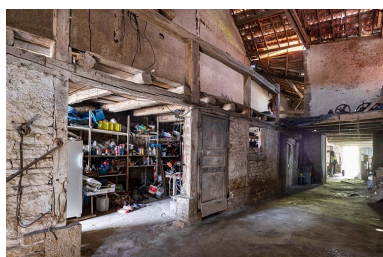
Ensemble de la cour arrière.  
Phot. Jérôme Mongreville  
IVR43\_20217000265NUC4A



Les deux lucarnes du surcroît.  
Phot. Jérôme Mongreville  
IVR43\_20217000262NUC4A



La pompe à eau devant la face antérieure.  
Phot. Jérôme Mongreville  
IVR43\_20217000260NUC4A



L'intérieur des parties  
agricoles, face à l'ouest.  
Phot. Jérôme Mongreville  
IVR43\_20217000263NUC4A

L'intérieur des parties  
agricoles, face à l'est.  
Phot. Jérôme Mongreville  
IVR43\_20217000264NUC4A

## Dossiers liés

Est partie constituante de : rues Gambetta et Charles-Bontemps, anciennement Grande-Rue. (IA70001242) Franche-Comté, Haute-Saône, Jussey, rue Gambetta, rue Bontemps

### Dossiers de synthèse :

le val de Saône - aire d'étude (IA70001083)

présentation de la commune de Jussey (IA70000869) Franche-Comté, Haute-Saône, Jussey

fermes de Jussey (IA70001279) Franche-Comté, Haute-Saône, Jussey, rue du Parlement, rue de la Libération, rue de l' Aître, rue Charles-Bontemps, rue Adolphe-Thiers, rue du Bac, avenue de la Gare, rue du Stade, rue du Lavoir, rue de la Pêcherie, rue Charles-Rech

### Oeuvre(s) contenue(s) :

### Oeuvre(s) en rapport :

rues Gambetta et Charles-Bontemps, anciennement Grande-Rue. (IA70001242) Franche-Comté, Haute-Saône, Jussey, rue Gambetta, rue Bontemps

village de Jussey (IA70000858) Franche-Comté, Haute-Saône, Jussey

Auteur(s) du dossier : Philippe Mairot, Nicolas Boffy

Copyright(s) : (c) Région Bourgogne-Franche-Comté, Inventaire du patrimoine



Plan-masse et de situation. Extrait du plan cadastral numérisé de la direction générale des finances publiques, 2025, 1/1 000.

IVR43\_20257000058NUDA

Auteur de l'illustration : Aline Thomas

Date de prise de vue : 2025

(c) Région Bourgogne-Franche-Comté, Inventaire du patrimoine  
reproduction soumise à autorisation du titulaire des droits d'exploitation



La façade de trois quarts droite depuis la rue.

IVR43\_20217000259NUC4A

Auteur de l'illustration : Jérôme Mongreville

Date de prise de vue : 2021

(c) Région Bourgogne-Franche-Comté, Inventaire du patrimoine  
reproduction soumise à autorisation du titulaire des droits d'exploitation



La façade antérieure depuis la rue.

IVR43\_20217000261NUC4A

Auteur de l'illustration : Jérôme Mongreville

Date de prise de vue : 2021

(c) Région Bourgogne-Franche-Comté, Inventaire du patrimoine  
reproduction soumise à autorisation du titulaire des droits d'exploitation



Ensemble de la cour arrière.

IVR43\_20217000265NUC4A

Auteur de l'illustration : Jérôme Mongreville

Date de prise de vue : 2021

(c) Région Bourgogne-Franche-Comté, Inventaire du patrimoine  
reproduction soumise à autorisation du titulaire des droits d'exploitation



Les deux lucarnes du surcroit.

IVR43\_20217000262NUC4A

Auteur de l'illustration : Jérôme Mongreville

Date de prise de vue : 2021

(c) Région Bourgogne-Franche-Comté, Inventaire du patrimoine  
reproduction soumise à autorisation du titulaire des droits d'exploitation



La pompe à eau devant la face antérieure.

IVR43\_20217000260NUC4A

Auteur de l'illustration : Jérôme Mongreville

Date de prise de vue : 2021

(c) Région Bourgogne-Franche-Comté, Inventaire du patrimoine  
reproduction soumise à autorisation du titulaire des droits d'exploitation



L'intérieur des parties agricoles, face à l'ouest.

IVR43\_20217000263NUC4A

Auteur de l'illustration : Jérôme Mongreville

Date de prise de vue : 2021

(c) Région Bourgogne-Franche-Comté, Inventaire du patrimoine  
reproduction soumise à autorisation du titulaire des droits d'exploitation



L'intérieur des parties agricoles, face à l'est.

IVR43\_20217000264NUC4A

Auteur de l'illustration : Jérôme Mongreville

Date de prise de vue : 2021

(c) Région Bourgogne-Franche-Comté, Inventaire du patrimoine  
reproduction soumise à autorisation du titulaire des droits d'exploitation