

Franche-Comté, Haute-Saône  
Luxeuil-les-Bains  
rue Henri Guy, place du Général de Gaulle  
quartier thermal

## statue de fontaine : Neptune (modèle n° 8387 du catalogue Ducel)

### Références du dossier

Numéro de dossier : IM70001236

Date de l'enquête initiale : 2020

Date(s) de rédaction : 2020

Cadre de l'étude : enquête thématique régionale thermalisme en Bourgogne-Franche-Comté (1e)

Degré d'étude : étudié

### Désignation

Dénomination : statue

### Compléments de localisation

Milieu d'implantation : en ville

### Historique

Une première fontaine ("Fontaine Napoléon") est créée sur la place du Collège en 1807. Le bassin est alors constitué d'un sarcophage en pierre trouvé place de la République. C'est vraisemblablement encore cette fontaine qui figure sur le plan du cadastre ancien dit napoléonien (1827). Elle se situe au nord de la Porte Saint-Nicolas ou Porte de la Corvée (détruite en 1772) et donc à l'extérieur du tracé de l'ancienne enceinte de la ville. L'édification d'une nouvelle fontaine est votée par le conseil municipal en 1861. Le monument est inauguré en 1863. La statue de Neptune correspond à un modèle bien connu du sculpteur Vital Gabriel Dubray dit Vital-Dubray. La fonte a été commercialisée par la fonderie Ducel dans le troisième quart du 19e siècle. La planche 208 du catalogue de l'entreprise présente la statue (modèle n° 8387) associée à un bassin de plan octogonal (modèle n° 10069). C'est précisément la configuration qui est retenue pour la fontaine de Luxeuil. L'aménagement s'inscrit dans le développement du [quartier thermal](#) à l'emplacement de l'ancien faubourg de la Corvée (actuelle rue Carnot). La fontaine est supprimée lors d'un réaménagement de la place du Collège (actuelle place du Général de Gaulle) et d'un alignement de la rue Henri Guy en 1939.

Période(s) principale(s) : 3e quart 19e siècle ()

Dates : 1863 (daté par travaux historiques)

Auteur(s) de l'oeuvre : Jean-Jacques Ducel (fondeur, attribution par travaux historiques), Vital Gabriel Dubray (sculpteur, attribution par travaux historiques)

### Description

La statue devait être en fonte.

### Éléments descriptifs

Catégorie(s) technique(s) : sculpture

Éléments structurels, forme, fonctionnement : revers sculpté

Matériaux : fonte de fer

Représentations :

## Neptune

L'auteur du modèle s'est assez largement inspiré d'œuvres de sculpteurs du 18e siècle tels qu'Antoine Coysevox (Neptune de Marly) et Lambert-Sigisbert Adam (Neptune de Versailles).

## État de conservation

oeuvre déposée

L'œuvre n'a pas été localisée.

## Statut, intérêt et protection

Statut de la propriété : propriété de la commune

## Références documentaires

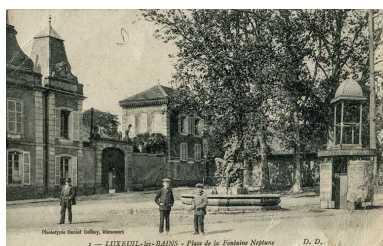
### Documents figurés

- **Luxeuil-les-Bains. Place de la Fontaine Neptune. [Début du 20e siècle].**  
*Luxeuil-les-Bains. Place de la Fontaine Neptune* / [auteur inconnu]. [S.l.] : D.D., [début du 20e siècle]. Carte postale.  
Archives départementales de la Haute-Saône, Vesoul : 11 Fi 311/189
- **Luxeuil. La Fontaine Neptune. [Début du 20e siècle].**  
*Luxeuil. La Fontaine Neptune* / [auteur inconnu]. [S.l.] : L.L., [début du 20e siècle]. Carte postale.  
Archives départementales de la Haute-Saône, Vesoul : 11 Fi 311/420

## Bibliographie

- **Desgranges, Bernard. Luxeuil, pas à pas. 1993.**  
Desgranges, Bernard. *Luxeuil, pas à pas*. Luxeuil-les-Bains : B. Desgranges, 1993. 2 vol. 290 p. et 280 p.  
T. 1, p. 197-199.

## Illustrations



Vue de la place.  
Autr. auteur inconnu  
IVR43\_20217000098NUC4A



Vue de la fontaine.  
Autr. auteur inconnu  
IVR43\_20217000066NUC4A

## Dossiers liés

Édifice : quartier thermal (IA70001127) Franche-Comté, Haute-Saône, Luxeuil-les-Bains

### Dossiers de synthèse :

patrimoine du thermalisme en Bourgogne-Franche-Comté (1e) (aire d'étude) (IA00141432)

thermalisme dans la commune de Luxeuil-les-Bains (1e) (IA70001123) Franche-Comté, Haute-Saône, Luxeuil-les-Bains

### Oeuvre(s) contenue(s) :

Auteur(s) du dossier : Fabien Dufoulon

Copyright(s) : (c) Région Bourgogne-Franche-Comté, Inventaire du patrimoine



Vue de la place.

Référence du document reproduit :

- **Luxeuil-les-Bains. Place de la Fontaine Neptune. [Début du 20e siècle].**  
*Luxeuil-les-Bains. Place de la Fontaine Neptune* / [auteur inconnu]. [S.l.] : D.D., [début du 20e siècle]. Carte postale.  
Archives départementales de la Haute-Saône, Vesoul : 11 Fi 311/189

IVR43\_20217000098NUC4A

Auteur du document reproduit : auteur inconnu

Date de prise de vue : 2021

(c) Région Bourgogne-Franche-Comté, Inventaire du patrimoine ; (c) Archives départementales de la Haute-Saône  
reproduction soumise à autorisation du titulaire des droits d'exploitation



Vue de la fontaine.

Référence du document reproduit :

- **Luxeuil. La Fontaine Neptune. [Début du 20e siècle].**  
*Luxeuil. La Fontaine Neptune* / [auteur inconnu]. [S.l.] : L.L., [début du 20e siècle]. Carte postale.  
Archives départementales de la Haute-Saône, Vesoul : 11 Fi 311/420

IVR43\_20217000066NUC4A

Auteur du document reproduit : auteur inconnu

Date de prise de vue : 2021

(c) Région Bourgogne-Franche-Comté, Inventaire du patrimoine ; (c) Archives départementales de la Haute-Saône  
reproduction soumise à autorisation du titulaire des droits d'exploitation