

Bourgogne, Côte-d'Or  
Flagey-lès-Auxonne  
PK 226

## **pont ; ponceau sur le bief du moulin**

### **Références du dossier**

Numéro de dossier : IA21005561

Date de l'enquête initiale : 2016

Date(s) de rédaction : 2016

Cadre de l'étude : enquête thématique régionale Saône navigable en Bourgogne-Franche-Comté (la)

Degré d'étude : étudié

### **Désignation**

Dénomination : pont

### **Compléments de localisation**

Milieu d'implantation : isolé

Références cadastrales :

### **Historique**

Le pont est mentionné dans l'*État des ouvrages de la navigation* (3 S10) : pont en maçonnerie de 7 m d'ouverture en arc surbaissé sur le bief du moulin.

Période(s) principale(s) : 19e siècle (?)

### **Description**

Ce pont enjambe le bief du moulin à sa confluence avec la Saône, rive gauche. Il est formé d'une seule arche surbaissée en pierre de taille et moellons équarris. Il porte le chemin de halage. Le parapet est en pierre côté Saône, en béton de l'autre. Garde-corps métallique bleu. Une rampe d'accès pour personnes handicapées se trouve juste à côté.

### **Éléments descriptifs**

Matériau(x) du gros-oeuvre, mise en oeuvre et revêtement : calcaire

### **Statut, intérêt et protection**

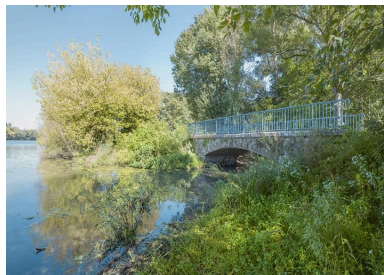
Statut de la propriété : propriété publique

### **Références documentaires**

#### **Documents d'archive**

- **Archives départementales de Saône-et-Loire : 3 S 10. Renseignements techniques et généraux. 1842-1920.**  
Archives départementales de la Saône-et-Loire : 3 S 10. *Renseignements techniques et généraux*. 1842-1920.  
Archives départementales de Saône-et-Loire, Mâcon : 3 S 10

## Illustrations



Vue d'ensemble.  
Phot. Thierry Kuntz  
IVR26\_20162101392NUC4A



Rampe d'accès pour les  
personnes handicapées et  
ponceau en arrière-plan.  
Phot. Thierry Kuntz  
IVR26\_20162101391NUC4A

## Dossiers liés

Est partie constituante de : bief de Seurre (IA21005583) Bourgogne, Côte-d'Or, Seurre,

### **Dossiers de synthèse :**

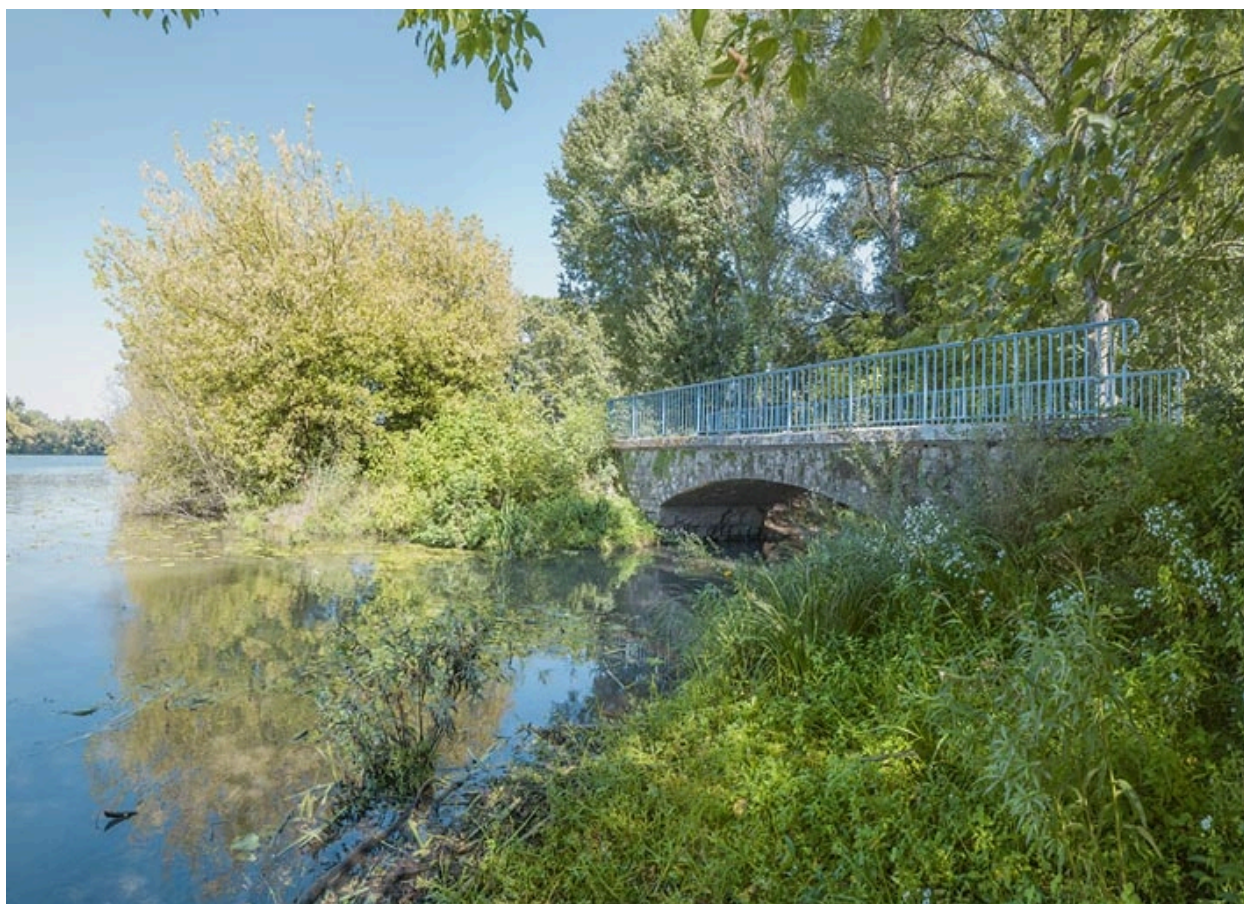
La Saône navigable en Bourgogne-Franche-Comté (IA00141307)

Le chemin de halage de la Saône navigable en Bourgogne-Franche-Comté (IA00141437)

### **Oeuvre(s) contenue(s) :**

Auteur(s) du dossier : Aurélie Lallement, Virginie Malherbe

Copyright(s) : (c) Région Bourgogne-Franche-Comté, Inventaire du patrimoine



Vue d'ensemble.

IVR26\_20162101392NUC4A

Auteur de l'illustration : Thierry Kuntz

Date de prise de vue : 2016

(c) Région Bourgogne-Franche-Comté, Inventaire du patrimoine  
reproduction soumise à autorisation du titulaire des droits d'exploitation





Rampe d'accès pour les personnes handicapées et ponceau en arrière-plan.

IVR26\_20162101391NUC4A

Auteur de l'illustration : Thierry Kuntz

Date de prise de vue : 2016

(c) Région Bourgogne-Franche-Comté, Inventaire du patrimoine  
reproduction soumise à autorisation du titulaire des droits d'exploitation