

Franche-Comté, Doubs
Besançon
21 avenue Carnot

usine d'horlogerie Sarda

Références du dossier

Numéro de dossier : IA25001705
Date de l'enquête initiale : 2017
Date(s) de rédaction : 2017
Cadre de l'étude : patrimoine industriel patrimoine industriel du Doubs
Degré d'étude : étudié

Désignation

Dénomination : usine d'horlogerie
Parties constituantes non étudiées : bureau, atelier de fabrication

Compléments de localisation

anciennement région de Franche-Comté
Milieu d'implantation : en ville
Références cadastrales : 2017, CW, 121

Historique

Vers 1932, la société Sarda est transférée dans une usine d'horlogerie nouvellement construite au n°21 avenue Carnot par l'architecte Paul Painchaux. L'entreprise horlogère avait été fondée en 1893 par Hyacinthe Sarda et était établie aux n° 33 et 35 quai Veil Picard (IA25001704). En octobre 1932, au moment du transfert du siège social, la SARL des Ets Sarda est spécialisée dans la fabrication et la vente d'horlogerie, de bijouterie et d'orfèvrerie. La société est récompensée en 1933, lauréate de la Coupe chronométrique de l'Observatoire National de Besançon. L'usine emploie 34 personnes en 1947. Faute de place suffisante, la société est autorisée cette année-là à ajouter un second étage à son usine. Le projet est réalisé par l'entreprise Pateu et Robert, d'après les plans de Paul Painchaux. La société Sarda est encore mentionnée en 1960 pour sa fabrication de montres. Elle s'associe au début de la décennie avec la **Difor**, société de vente par correspondance installée 7 avenue Denfert-Rochereau. A cette époque, le bâtiment arbore une enseigne lumineuse à ce nom. Le fabricant d'horlogerie Cypris est présent en 1978 au 21 avenue Carnot, mais il semble que la production cesse peu après. Par la suite, les locaux ont été occupés par une banque (jusqu'en 2016), et sont aujourd'hui sans affectation.

Période(s) principale(s) : 2e quart 20e siècle ()

Auteur(s) de l'oeuvre : Pateu et Robert (entrepreneur, attribution par source), Paul Painchaux (architecte, attribution par source)

Description

Bâtie à l'intersection des rues Carnot et Krug, l'usine est pourvue de deux étages carrés et d'un toit-terrasse. Construit sur un soubassement en pierre de taille, le bâtiment semble pourvu d'une ossature en béton armé mais dont le parement sur les deux rues est constitué de pierre calcaire à bossage. La porte principale est encadrée de pilastres stylisés en ciment et surmontée d'un fronton triangulaire où s'inscrivait en lettres capitales le nom de la société. Ces pilastres ponctuent également les façades des rue Carnot et Krug. Les neuf grilles en ferronnerie du rez-de-chaussée portent le S stylisé, première lettre de l'industriel. Le nom de Paul Painchaux est gravé en méplat sur une pierre du piédroit gauche de la porte principale.

Éléments descriptifs

Matériau(x) de couverture : fer en couverture

Étage(s) ou vaisseau(x) : 1 étage carré

Couvrements :

Type(s) de couverture : terrasse

Énergies : énergie électrique : achetée

Statut, intérêt et protection

Statut de la propriété : propriété privée,

Références documentaires

Documents d'archive

- **162 J 100 Fonds Pateu et Robert. Etablissements Sarda (1930-1948)**
Archives départementales du Doubs, Besançon, 162 J 100 Fonds Pateu et Robert. Etablissements Sarda (1930-1948)
Archives départementales du Doubs, Besançon : 162 J 100
- **1 T 20 Autorisations d'occupation du sol (permis de construire, etc.) (1947)**
Archives communales, Besançon, 1 T 20 Autorisations d'occupation du sol (permis de construire, etc.) (1947)
Archives municipales, Besançon : 1 T 20
- **4 U 5/234 Justice de paix de Besançon Nord. Actes de société (1920-1936)**
Archives départementales du Doubs, Besançon, 4 U 5/234 Justice de paix de Besançon Nord. Actes de société (1920-1936)
Établissements Sarda SARL (1927-1936)
Archives départementales du Doubs, Besançon : 4 U 5/234

Bibliographie

- **Briselance, Claude. Les écoles d'horlogerie de Besançon : une contribution décisive au développement industriel local et régional (1793-1974), 2015**
Briselance, Claude. *Les écoles d'horlogerie de Besançon : une contribution décisive au développement industriel local et régional (1793-1974)*. - S.l. [Besançon] : [s.n.], 2015. 3 vol. (1537 - 419 p.) : ill. ; 30 cm. Th. doct. : Hist. : Université de Lyon, Ecole doctorale, sciences sociales (E.D. 483), Laboratoire d'études rurales et espaces ruraux de l'Europe contemporaine (19e-21e siècles), 2015.
p. 1331-1332
- **L'Opinion économique et financière : Franche-Comté, 1949.**
L'Opinion économique et financière : Franche-Comté, juillet 1949, n° 2.
p. 169

Liens web

- Connaissez-vous la fabrique de montres SARDA, avenue Carnot ? : <https://www.chaprais.info/2013/12/connaissez-vous-la-fabrique-de-montres-sarda-avenue-carnot/>

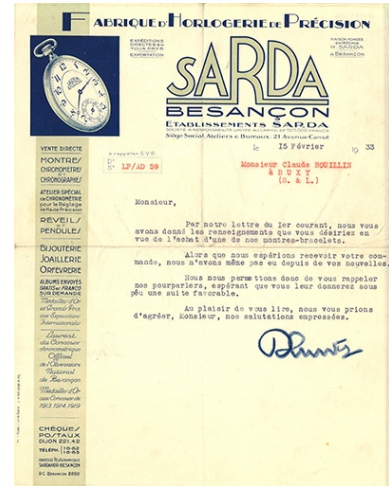
Illustrations



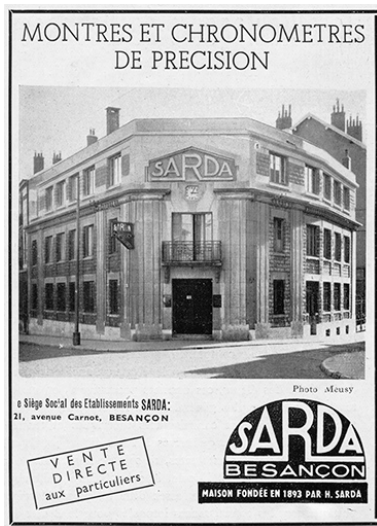
Plan-masse et de situation.
Extrait du plan cadastral, 2019.
Dess. Bertrand Turina
IVR43_20192501062NUDA



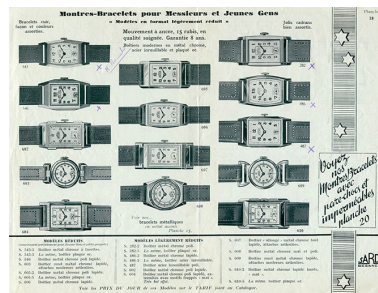
Papier à en-tête, 1926.
IVR43_20182500198NUC4A



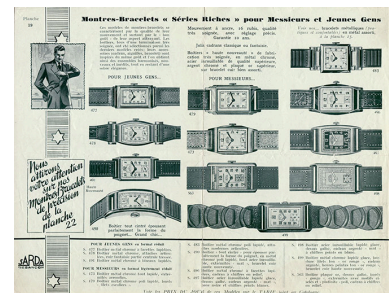
Fabrique d'horlogerie de précision
Sarda, papier à en-tête, 1933.
IVR43_20212500095NUC2A



Montres et chronomètres de précision
Sarda, encart publicitaire, s.d. [1949].
Phot. Meusy
IVR43_20182500201NUC4A



Montres-bracelets pour messieurs
et jeunes gens, catalogue, planche
18, s.d. [2e quart 20e siècle].
IVR43_20182500494NUC4A



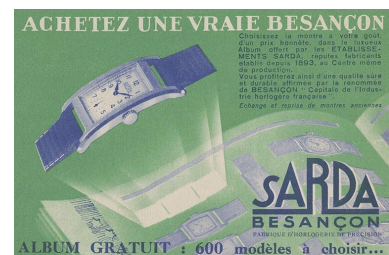
Montres-bracelets "Série riches" pour
messieurs et jeunes gens, catalogue,
planche 19, s.d. [2e quart 20e siècle].
IVR43_20182500495NUC4A



Fabrique d'horlogerie de
précision Sarda, publicité,
s.d. [2e quart 20e siècle].
IVR43_20212500096NUC2A



Fabrique d'horlogerie de
précision Sarda, publicité,
s.d. [2e quart 20e siècle].
IVR43_20212500098NUC2A



Fabrique d'horlogerie de
précision Sarda, publicité,
s.d. [2e quart 20e siècle].
IVR43_20212500099NUC2A



Fabrique d'horlogerie Sarda - Difor,
carte postale, s.d. [années 1960].
IVR43_20212500100NUC2A



Vue d'ensemble depuis le nord.
Phot. Jérôme Mongreville
IVR43_20182501100NUC4A



Vue d'ensemble depuis le nord-est.
Phot. Jérôme Mongreville
IVR43_20182500520NUC4A



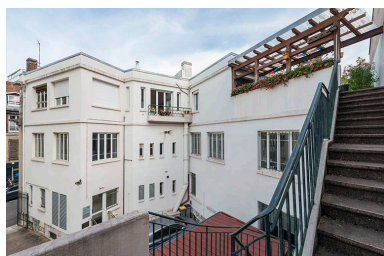
Vue de trois quarts gauche.
Phot. Jérôme Mongreville
IVR43_20172501101NUC4A



Vue de trois quarts droite.
Phot. Jérôme Mongreville
IVR43_20182500518NUC4A



Façade est.
Phot. Jérôme Mongreville
IVR43_20182500519NUC4A



Cour intérieure.
Phot. Jérôme Mongreville
IVR43_20172501103NUC4A



Monogramme (S)
d'une grille de fenêtre.
Phot. Jérôme Mongreville
IVR43_20192500114NUC4A



Montres pour femmes, milieu 20e
siècle. (Fonds Horloger de Battant).
Phot. Sonia Dourlot
IVR43_20192500282NUC4A



Montres Difor, 2e moitié 20e
siècle. (Collection musée
du Temps, Besançon).
Phot. Sonia Dourlot
IVR43_20192500279NUC4A



Réveils de voyage Sarda, 3e quart 20e
siècle. (Collection musée du Temps).
Phot. Sonia Dourlot
IVR43_20192500319NUC4A

Dossiers liés

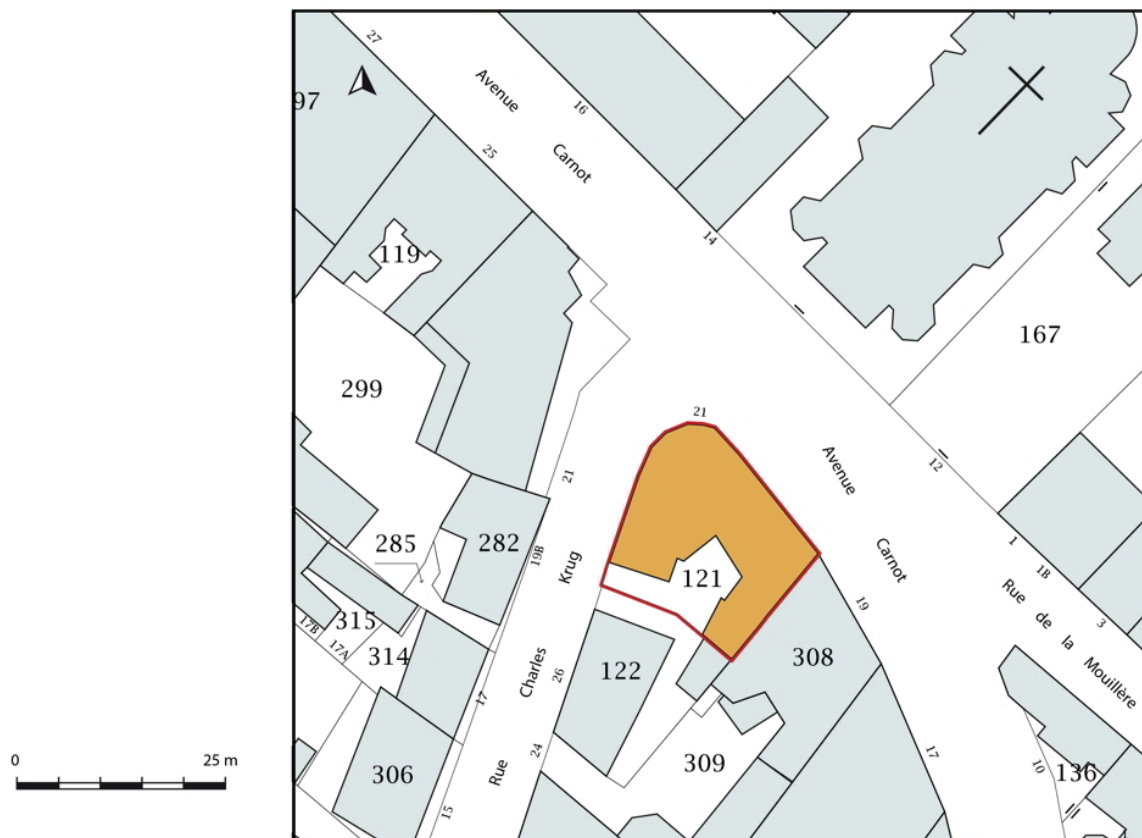
Dossiers de synthèse :

Besançon industriel (IA25001703) Franche-Comté, Doubs, Besançon
l'horlogerie à Besançon (IA25001993) Franche-Comté, Doubs, Besançon

Oeuvre(s) contenue(s) :

Auteur(s) du dossier : Raphaël Favereaux

Copyright(s) : (c) Région Bourgogne-Franche-Comté, Inventaire du patrimoine

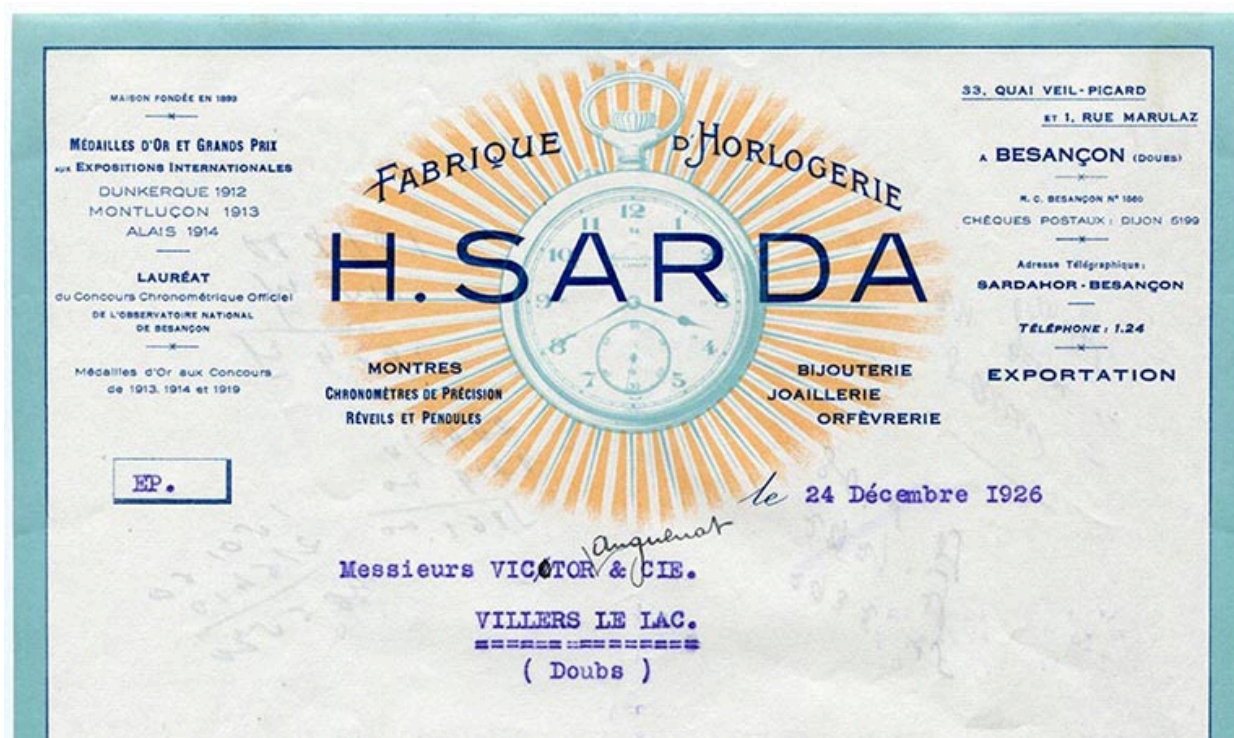


Plan-masse et de situation. Extrait du plan cadastral, 2019.

IVR43_20192501062NUDA

Auteur de l'illustration : Bertrand Turina

(c) Région Bourgogne-Franche-Comté, Inventaire du patrimoine
reproduction soumise à autorisation du titulaire des droits d'exploitation



Papier à en-tête, 1926.

Référence du document reproduit :

- **Papier à en-tête, 1926.**

Papier à en-tête, 1926. Collection particulière : Henri Bonnet, Fournet-Luisans
Collection particulière : Henri Bonnet, Fournet-Luisans

IVR43_20182500198NUC4A

Date de prise de vue : 2018

(c) Région Bourgogne-Franche-Comté, Inventaire du patrimoine
reproduction soumise à autorisation du titulaire des droits d'exploitation



Fabrique d'horlogerie de précision Sarda, papier à en-tête, 1933.

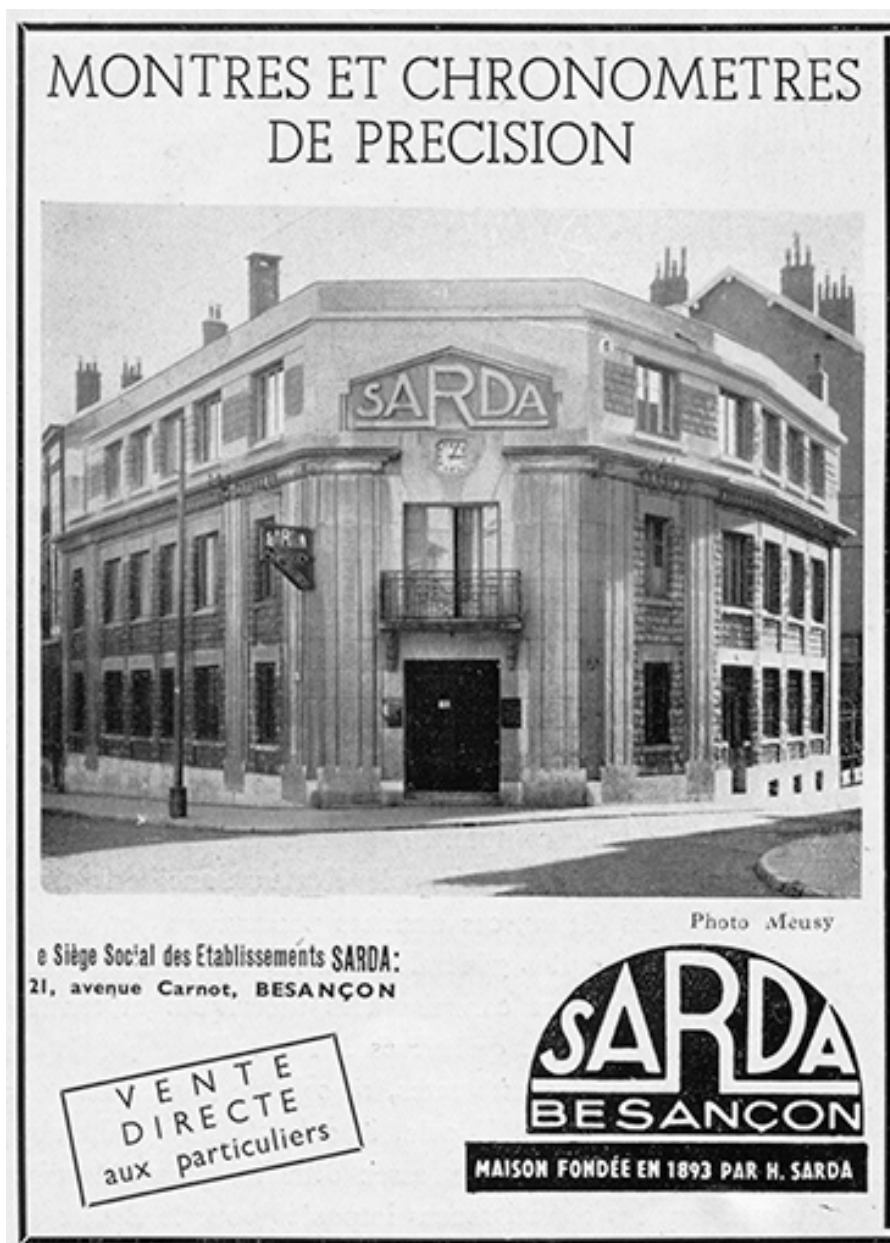
Référence du document reproduit :

- **Fabrique d'horlogerie de précision Sarda, papier à en-tête, 1933.**
Musée du Temps, Besançon : 1MDT17. Fabrique d'horlogerie de précision Sarda, papier à en-tête, 1933.
Musée du Temps, Besançon : 1MDT17

IVR43_20212500095NUC2A

Date de prise de vue : 2021

(c) Région Bourgogne-Franche-Comté, Inventaire du patrimoine
reproduction soumise à autorisation du titulaire des droits d'exploitation



Montres et chronomètres de précision Sarda, encart publicitaire, s.d. [1949].

Référence du document reproduit :

- **Montres et chronomètres de précision Sarda, encart publicitaire, s.d. [1949].**
Montres et chronomètres de précision Sarda, encart publicitaire, Meusy photographe, s.d. [1949]. In : *L'Opinion économique et financière : Franche-Comté*, juillet 1949, n° 2., p. 19.

IVR43_20182500201NUC4A

Auteur de l'illustration : Meusy

Date de prise de vue : 2018

(c) Région Bourgogne-Franche-Comté, Inventaire du patrimoine
reproduction soumise à autorisation du titulaire des droits d'exploitation

Montres-Bracelets pour Messieurs et Jeunes Gens

« Modèles en format légèrement réduit »

Bracelets cuir, façon et couleurs assorties.

Mouvement à ancre, 15 rubis, en qualité soignée. Garantie 8 ans.
Boîtiers modernes en métal chromé, acier inoxydable et plaqué or.

Jolis cadrans bien assortis.

Planche 18

Voir nos...
bracelets métalliques
en métal assorti
Planche 15.

<p>MODÈLES RÉDUITS (construits spécialement pour Jeunes Gens et petites poignets)</p> <p>S. 543-2 Boîtier métal chromé à facettes. S. 543-5 <i>La même</i>, boîtier plaqué or. S. 546 Boîtier métal chromé poli lapidé. S. 603 Boîtier rond métal chromé lapidé, attaches modernes articulées. S. 605-2 Boîtier métal chromé poli lapidé. S. 605-5 <i>La même</i>, boîtier plaqué or. S. 606 Boîtier métal chromé lapidé.</p>	<p>MODÈLES LÉGÈREMENT RÉDUITS</p> <p>S. 282-2 Boîtier métal chrome poli. S. 282-5 <i>La même</i>, boîtier plaqué or. S. 486-2 Boîtier métal chrome lapidé. S. 486-3 <i>La même</i>, boîtier acier inoxydable. S. 487 Boîtier acier inoxydable poli. S. 602 Boîtier métal chromé poli lapidé. S. 604 Boîtier métal chromé poli lapidé, extrémités avec motifs frappés « mat ». Très bel effet.</p>	<p>S. 607 Boîtier « allongé » métal chrome tout lapidé, attaches articulées. S. 608 Boîtier métal chrome mat et poli. S. 609 Boîtier rond métal chromé lapidé, attaches modernes articulées. S. 610-2 Boîtier métal chromé lapidé hors « mat ». S. 610-5 <i>La même</i> boîtier plaqué or.</p>
--	--	--

Voir les **PRIX DU JOUR** de ces Modèles sur le **TARIF** joint au Catalogue.

SARDA
BESANCON

Voyez nos
Montres-Bracelets
pare-chocs et
imperméables
planche 20

Montres-bracelets pour messieurs et jeunes gens, catalogue, planche 18, s.d. [2e quart 20e siècle].

Référence du document reproduit :

- **Montres-bracelets pour messieurs et jeunes gens, catalogue, planche 18, s.d. [2e quart 20e siècle].**
Montres-bracelets pour messieurs et jeunes gens, catalogue, planche 18, s.d. [2e quart 20e siècle]. Collection particulière : Henri Bonnet, Fournet-Luisans.
Collection particulière : Henri Bonnet, Fournet-Luisans

IVR43_20182500494NUC4A

Date de prise de vue : [date non déterminée]

(c) Région Bourgogne-Franche-Comté, Inventaire du patrimoine
reproduction soumise à autorisation du titulaire des droits d'exploitation

Planche 19

Montres-Bracelets « Séries Riches » pour Messieurs et Jeunes Gens

Ces modèles de montres-bracelets se caractérisent par la qualité de leur mouvement et surtout par le « bon goût » de leur aspect attrayant. Les boîtiers, tous d'une terminaison très soignée, ont été sélectionnés parmi les derniers modèles créés; leurs accessoires (cadran, aiguilles, bracelet) sont inspirés du même goût et l'on obtient ainsi des ensembles harmonisés, nouveaux et inédits, tout en restant d'une sobre élégance.


Mouvement à ancre, 16 rubis, qualité très soignée, avec réglage précis. Garantie 10 ans.

Joûts cadrans classique ou fantaisie.

Boîtiers « haute nouveauté » de fabrication très soignée, en métal chromé, acier inoxydable de qualité supérieure, argent chromé et plaque or supérieur, sur bracelet cuir bien assorti.

Voir nos... bracelets métalliques (pratiques et confortables) en métal assorti, à la planche 15.

POUR JEUNES GENS...



477


478

491

490

Haute Nouveauté

POUR MESSIEURS...




479


473

563


479




483




486



497



498



479

Boîtier tout cintré épousant parfaitement la forme du poignet... Grand chic...

POUR JEUNES GENS en format réduit

S. 477 Boîtier métal chromé à facettes lapidées.

S. 478 Boîtier métal chromé, attaches articulées, cuir fantaisie partie centrale tressée.

S. 491 Boîtier métal chromé à bases lapidées.

POUR MESSIEURS en format légèrement réduit

S. 473 Boîtier métal chromé tout lapidé, extrémités arrondies.

S. 479 Boîtier métal chromé poli lapidé, bords à filets escaliers.

S. 483 Boîtier métal chromé poli lapidé, attaches modernes articulées.

S. 490 Boîtier « tout cintré » pour épouser parfaitement la forme du poignet, en métal chromé poli lapidé, fond acier inoxydable, extrémités « mat », bracelet cuir haute nouveauté.

S. 496 Boîtier métal chromé à facettes lapidées, cadran à chiffres en relief.

S. 497 Boîtier acier inoxydable lapidé glace, dessus galbe, cadran argenté « mat », zone noire et chiffres peints blancs.

S. 498 Boîtier acier inoxydable lapidé glace, dessus galbe, cadran argenté « mat » à chiffres peints en blanc.

S. 499 Boîtier métal chromé lapidé glace, bordure filets ton « or rouge », cadran argenté, heures peintes ton « or rouge », bracelet cuir haute nouveauté.

S. 563 Boîtier plaque or, dessus galbe, bords « gouge », extrémités avec motifs ci-selés et « platinité » poli, cadran à chiffres en relief.

Voire les PRIX DU JOUR de ces Modèles sur le TARIF joint au Catalogue.

SARDA
BESANCON

Nous attirons votre attention sur nos Montres-Bracelets de précision de la planche 22

Montres-bracelets "Série riches" pour messieurs et jeunes gens, catalogue, planche 19, s.d. [2e quart 20e siècle].

Référence du document reproduit :

- Montres-bracelets "Série riches" pour messieurs et jeunes gens, catalogue, planche 19, s.d. [2e quart 20e siècle].

Montres-bracelets "Série riches" pour messieurs et jeunes gens, catalogue, planche 19, s.d. [2e quart 20e siècle].
Collection particulière : Henri Bonnet, Fournet-Luisans
Collection particulière : Henri Bonnet, Fournet-Luisans

IVR43_20182500495NUC4A

Date de prise de vue : [date non déterminée]

(c) Région Bourgogne-Franche-Comté, Inventaire du patrimoine
reproduction soumise à autorisation du titulaire des droits d'exploitation



Fabrique d'horlogerie de précision Sarda, publicité, s.d. [2e quart 20e siècle].

Référence du document reproduit :

- **Fabrique d'horlogerie de précision Sarda, publicité, s.d. [2e quart 20e siècle].**
Musée du Temps, Besançon : 1988.11.1. Fabrique d'horlogerie de précision Sarda, publicité, s.d. [2e quart 20e siècle].
Musée du Temps, Besançon : 1988.11.1

IVR43_20212500096NUC2A

Date de prise de vue : 2021

(c) Région Bourgogne-Franche-Comté, Inventaire du patrimoine
reproduction soumise à autorisation du titulaire des droits d'exploitation



Fabrique d'horlogerie de précision Sarda, publicité, s.d. [2e quart 20e siècle].

Référence du document reproduit :

- **Fabrique d'horlogerie de précision Sarda, publicité, s.d. [2e quart 20e siècle].**
Musée du Temps, Besançon : 1992.49.1. Fabrique d'horlogerie de précision Sarda, publicité, s.d. [2e quart 20e siècle].
Musée du Temps, Besançon : 1992.49.1

IVR43_20212500098NUC2A

Date de prise de vue : 2021

(c) Région Bourgogne-Franche-Comté, Inventaire du patrimoine
reproduction soumise à autorisation du titulaire des droits d'exploitation

ACHETEZ UNE VRAIE BESANÇON

Choisissez la montre à votre goût, d'un prix honnête, dans le luxueux Album offert par les ETABLISSEMENTS SARDA, réputés fabricants établis depuis 1893, au Centre même de production. Vous profiterez ainsi d'une qualité sûre et durable affirmée par la renommée de BESANÇON "Capitale de l'Industrie horlogère française".
Echange et reprise de montres anciennes

**SARDA
BESANÇON**
FABRIQUE D'HORLOGERIE DE PRÉCISION

ALBUM GRATUIT : 600 modèles à choisir...

Fabrique d'horlogerie de précision Sarda, publicité, s.d. [2e quart 20e siècle].

Référence du document reproduit :

- **Fabrique d'horlogerie de précision Sarda, publicité, s.d. [2e quart 20e siècle].**
Musée du Temps, Besançon : 1MDT7. Fabrique d'horlogerie de précision Sarda, publicité, s.d. [2e quart 20e siècle].
Musée du Temps, Besançon : 1MDT7

IVR43_20212500099NUC2A

Date de prise de vue : 2021

(c) Région Bourgogne-Franche-Comté, Inventaire du patrimoine
reproduction soumise à autorisation du titulaire des droits d'exploitation



Fabrique d'horlogerie Sarda - Difor, carte postale, s.d. [années 1960].

Référence du document reproduit :

- **Fabrique d'horlogerie Sarda - Difor, carte postale, s.d. [années 1960].**
Musée du Temps, Besançon : 1MDT8. Fabrique d'horlogerie Sarda - Difor, carte postale, s.d. [années 1960].
Musée du Temps, Besançon : 1MDT8

IVR43_20212500100NUC2A

Date de prise de vue : 2021

(c) Région Bourgogne-Franche-Comté, Inventaire du patrimoine
reproduction soumise à autorisation du titulaire des droits d'exploitation



Vue d'ensemble depuis le nord.

IVR43_20172501100NUC4A

Auteur de l'illustration : Jérôme Mongreville

Date de prise de vue : 2017

(c) Région Bourgogne-Franche-Comté, Inventaire du patrimoine
reproduction soumise à autorisation du titulaire des droits d'exploitation



Vue d'ensemble depuis le nord-est.

IVR43_20182500520NUC4A

Auteur de l'illustration : Jérôme Mongreville

Date de prise de vue : 2018

(c) Région Bourgogne-Franche-Comté, Inventaire du patrimoine
reproduction soumise à autorisation du titulaire des droits d'exploitation



Vue de trois quarts gauche.

IVR43_20172501101NUC4A

Auteur de l'illustration : Jérôme Mongreville

Date de prise de vue : 2017

(c) Région Bourgogne-Franche-Comté, Inventaire du patrimoine
reproduction soumise à autorisation du titulaire des droits d'exploitation



Vue de trois quarts droite.

IVR43_20182500518NUC4A

Auteur de l'illustration : Jérôme Mongreville

Date de prise de vue : 2018

(c) Région Bourgogne-Franche-Comté, Inventaire du patrimoine
reproduction soumise à autorisation du titulaire des droits d'exploitation



Façade est.

IVR43_20182500519NUC4A

Auteur de l'illustration : Jérôme Mongreville

Date de prise de vue : 2018

(c) Région Bourgogne-Franche-Comté, Inventaire du patrimoine
reproduction soumise à autorisation du titulaire des droits d'exploitation



Cour intérieure.

IVR43_20172501103NUC4A

Auteur de l'illustration : Jérôme Mongreville

Date de prise de vue : 2017

(c) Région Bourgogne-Franche-Comté, Inventaire du patrimoine
reproduction soumise à autorisation du titulaire des droits d'exploitation



Monogramme (S) d'une grille de fenêtre.

IVR43_20192500114NUC4A

Auteur de l'illustration : Jérôme Mongreville

Date de prise de vue : 2019

(c) Région Bourgogne-Franche-Comté, Inventaire du patrimoine
reproduction soumise à autorisation du titulaire des droits d'exploitation



Montres pour femmes, milieu 20e siècle. (Fonds Horloger de Battant).

IVR43_20192500282NUC4A

Auteur de l'illustration : Sonia Dourlot

Date de prise de vue : 2019

(c) Région Bourgogne-Franche-Comté, Inventaire du patrimoine
reproduction soumise à autorisation du titulaire des droits d'exploitation



Montres Difor, 2e moitié 20e siècle. (Collection musée du Temps, Besançon).

IVR43_20192500279NUC4A

Auteur de l'illustration : Sonia Dourlot

Date de prise de vue : 2019

(c) Région Bourgogne-Franche-Comté, Inventaire du patrimoine
reproduction soumise à autorisation du titulaire des droits d'exploitation



Réveils de voyage Sarda, 3e quart 20e siècle. (Collection musée du Temps).

IVR43_20192500319NUC4A

Auteur de l'illustration : Sonia Dourlot

Date de prise de vue : 2019

(c) Région Bourgogne-Franche-Comté, Inventaire du patrimoine
reproduction soumise à autorisation du titulaire des droits d'exploitation