

Franche-Comté, Doubs
Montbéliard
54 rue Georges Clémenceau, 35 place Saint-Martin

hôtel de Sponeck

Références du dossier

Numéro de dossier : IA00048773
Date de l'enquête initiale : 1986
Date(s) de rédaction : 1986
Cadre de l'étude : inventaire topographique
Degré d'étude : étudié
Référence du dossier Monument Historique : PA00101678

Désignation

Dénomination : hôtel
Appellation : Hôtel de Sponeck, Hôtel Rossel
Destinations successives : annexe de l'hôtel de ville
Parties constituantes non étudiées : cour, jardin, communs, écurie, remise, fabrique de jardin

Compléments de localisation

Milieu d'implantation : en ville
Références cadastrales : 1982, bx, 142

Historique

Hôtel construit en 1719 à l'emplacement de deux grandes maisons pour Jean Rodolphe, comte de Sponeck, beau-frère du prince Léopold Eberhard, puis loué à Guillaume Eberhard de Faber, conseiller du prince, qui y fit des réparations avant de l'acheter le 10 février 1755 ; de 1755 à 1758, crée le jardin par une série de onze achats de cours et maisons mitoyennes ; vendu à la ville le 13 septembre 1767 ; restauration intérieure en 1769, 1770 et 1772 ; dans le courant du 19e siècle, démontage et remontage du grand escalier après réduction de la cage, transformation de la partie haute du 2e escalier ; grille du portail donnant sur la place Saint-Martin portant les initiales M.R. des Rossel Marti qui l'habitèrent à partir de 1877

Période(s) principale(s) : 1er quart 18e siècle (), 3e quart 18e siècle ()
Période(s) secondaire(s) : 3e quart 18e siècle (), 19e siècle ()

Description

Éléments descriptifs

Matériau(x) du gros-oeuvre, mise en oeuvre et revêtement : calcaire ; pierre ; enduit ; pierre de taille ; moellon
Matériau(x) de couverture : tuile plate
Plan : plan régulier
Étage(s) ou vaisseau(x) : 1 étage carré
Couvrements : voûte en berceau
Élévations extérieures : élévation ordonnancée
Type(s) de couverture : toit à longs pans brisés ; croupe ; demi-croupe ; noue
Escaliers : escalier dans-oeuvre ; escalier tournant à retours avec jour

Décor

Techniques : ferronnerie, menuiserie

Statut, intérêt et protection

Intérêt de l'œuvre : à signaler

Éléments remarquables : lambris, porte, portail, balcon

Protections : inscrit MH, 1932

Statut de la propriété : propriété de la commune

Références documentaires

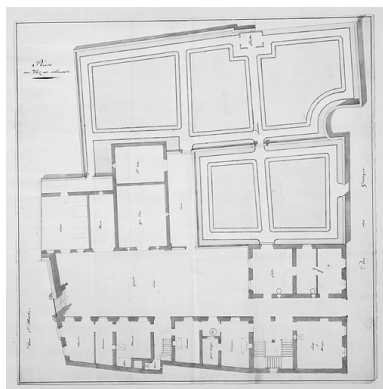
Bibliographie

- Les sources documentaires sont consultables dans le dossier numérisé, accessible dans la rubrique "Informations complémentaires".

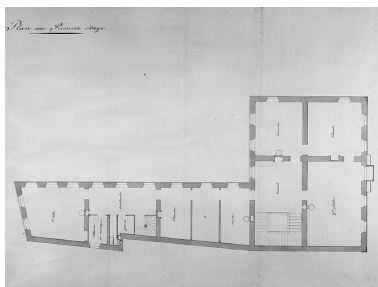
Liens web

- Voir le dossier initial numérisé : <https://patrimoine.bourgognefranche-comte.fr/gtrudov/IA00048773/index.htm>

Illustrations



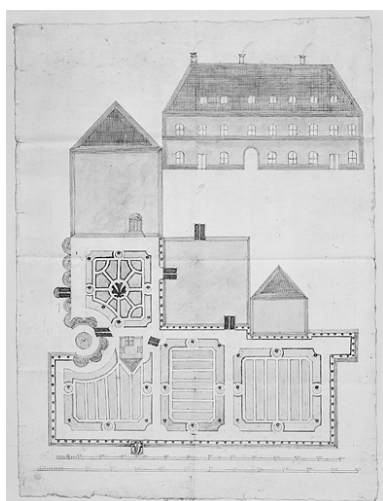
Plan du rez-de-chaussée, 18e siècle.
Phot. Jérôme Mongreville
IVR43_19872500078V



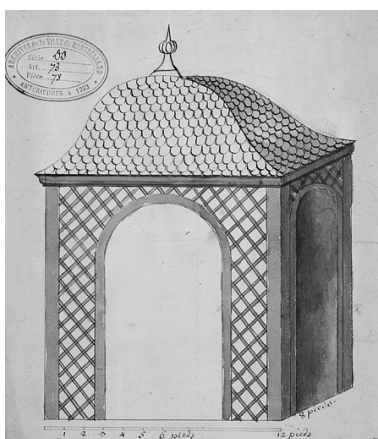
Plan du premier étage, 18e siècle.
Phot. Jérôme Mongreville
IVR43_19872500079V



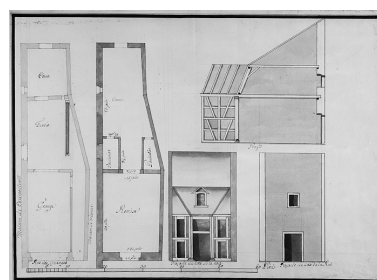
Élévation géométrale de la façade [...] sur la rue Georges-Clémenceau], après 1793.
Phot. Jérôme Mongreville, Autr. F. NEPASUTILISERMorel
IVR43_19872500080V



Plan des jardins et élévation de l'aile en retour, 18e siècle.
Phot. Jérôme Mongreville
IVR43_19872500081V



Pavillon en treillage du jardin, 18e siècle.
Phot. Jérôme Mongreville
IVR43_19872500083V



Plans, coupes et élévations des grange, remise, écurie et poulailler, 18e siècle.
Phot. Jérôme Mongreville
IVR43_19872500082V



Façade principale.
Phot. Jérôme Mongreville
IVR43_19882500096V



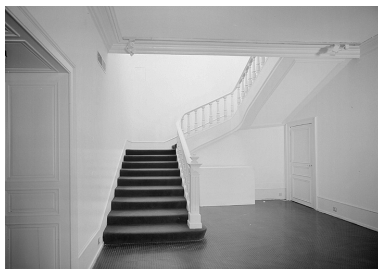
Corps de logis principal vu du jardin.
Phot. Jérôme Mongreville
IVR43_19872501067XA



Vue d'ensemble depuis
la place Saint-Martin.
Phot. Jérôme Mongreville
IVR43_19882500094V



Façade sur cour de l'aile en retour.
Phot. Jérôme Mongreville
IVR43_19882500095V



Escalier du corps de
bâtiment principal.
Phot. Jérôme Mongreville
IVR43_19882500098V



Ecuries et remises.
Phot. Jérôme Mongreville
IVR43_19882500097V

Dossiers liés

Dossiers de synthèse :

Présentation de l'étude du patrimoine architectural de l'aire de Montbéliard centre (IA00053414) Franche-Comté, Doubs, Montbéliard

demeures, hôtels de voyageurs (IA00048696) Franche-Comté, Doubs, Montbéliard, ville Montbéliard, 15 rue Principale

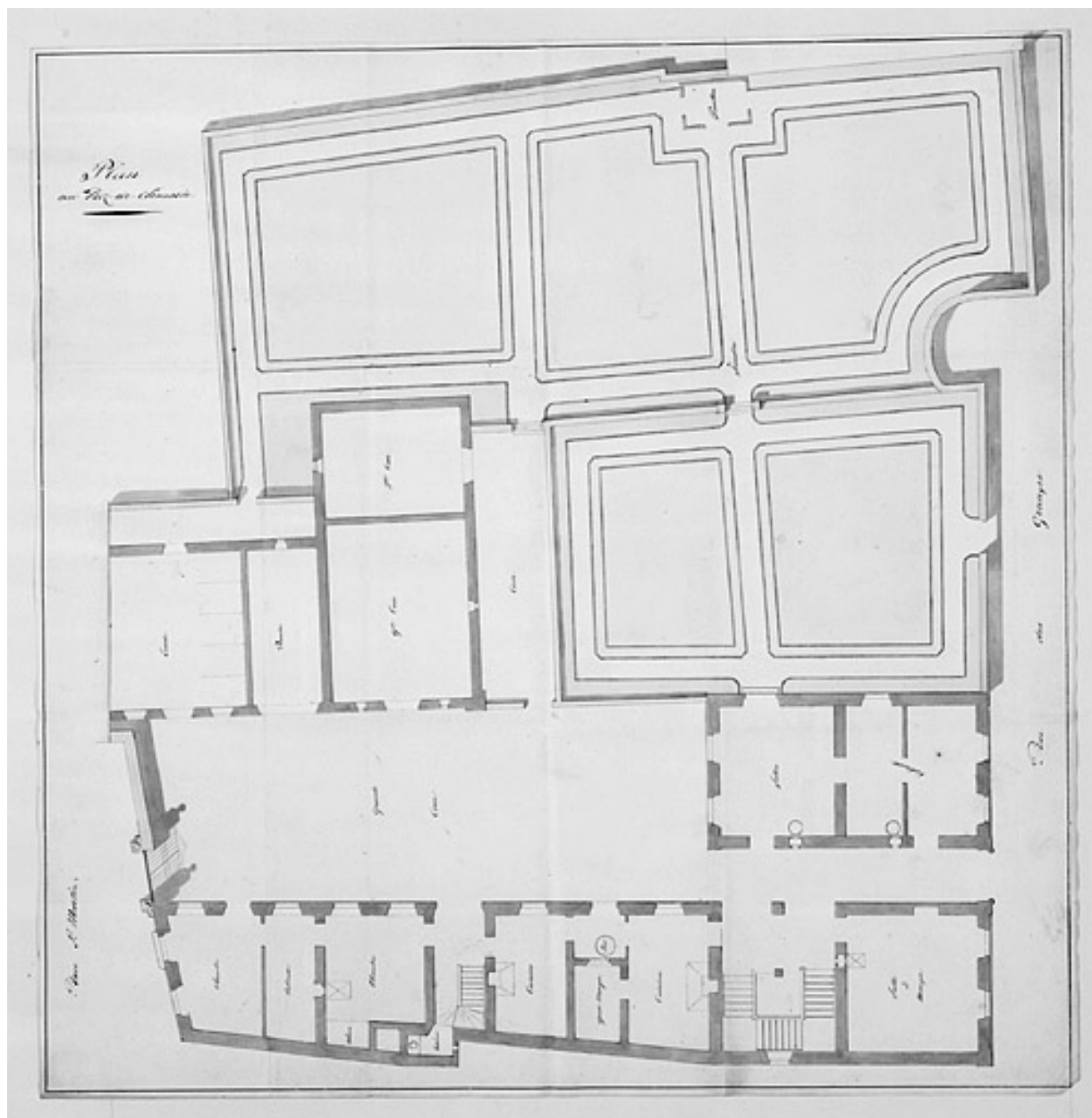
Oeuvre(s) contenue(s) :

Oeuvre(s) en rapport :

ville (IA00048650) Franche-Comté, Doubs, Montbéliard

Auteur(s) du dossier : Bernard Ducouret

Copyright(s) : (c) Région Bourgogne-Franche-Comté, Inventaire du patrimoine



Plan du rez-de-chaussée, 18e siècle.

Référence du document reproduit :

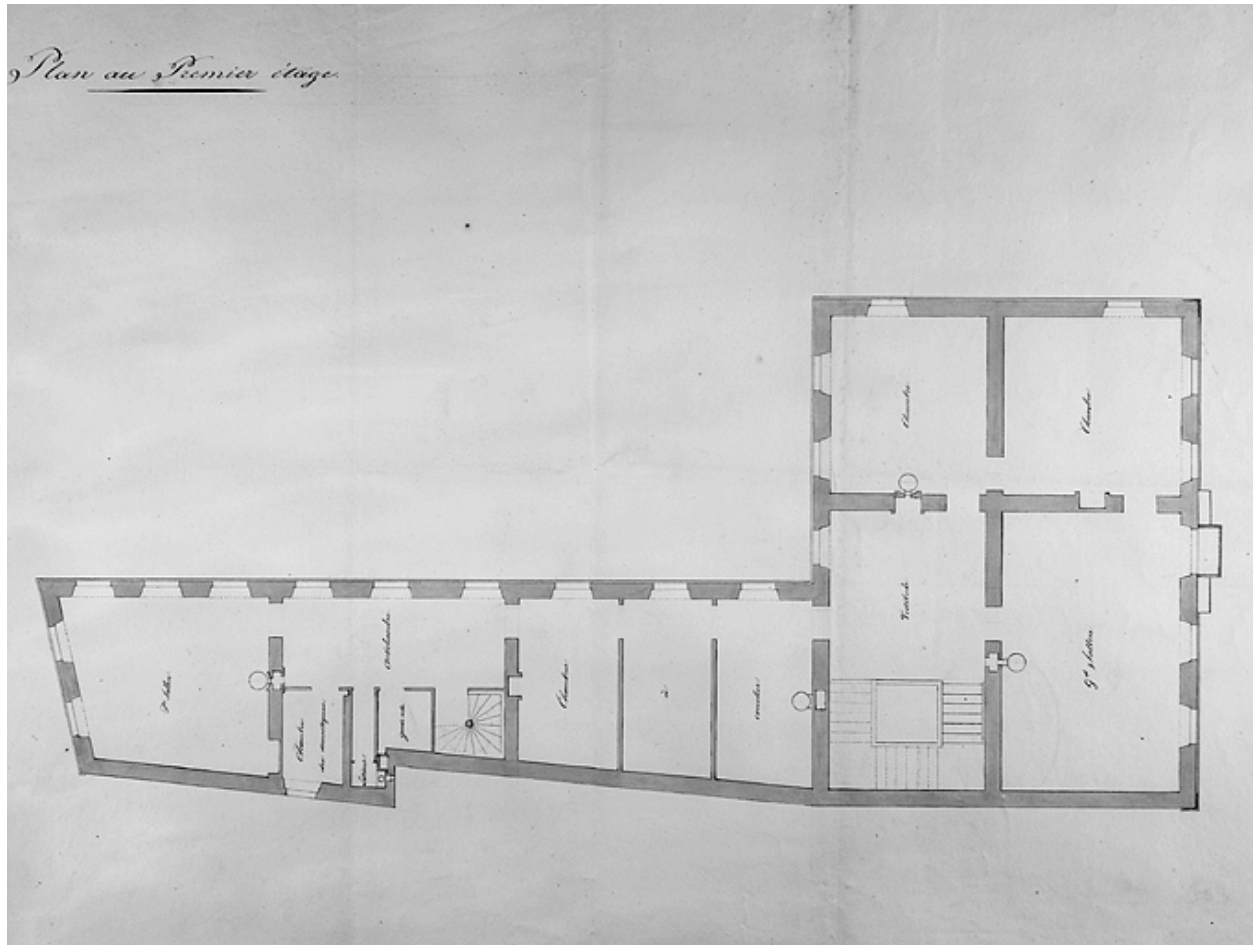
- **Plan du rez-de-chaussée, 18e siècle.**
Plan du rez-de-chaussée, 18e siècle. Dessin lavé, 18e siècle.
Archives municipales, Montbéliard : DD 73

IVR43_19872500078V

Auteur de l'illustration : Jérôme Mongreville

Date de prise de vue : 1987

(c) Région Bourgogne-Franche-Comté, Inventaire du patrimoine ; (c) Archives communales, Montbéliard
reproduction soumise à autorisation du titulaire des droits d'exploitation



Plan du premier étage, 18e siècle.

Référence du document reproduit :

- **Plan du premier étage, 18e siècle.**
Plan du premier étage, 18e siècle. Dessin lavé, 18e siècle.
Archives municipales, Montbéliard : DD 73

IVR43_19872500079V

Auteur de l'illustration : Jérôme Mongreville

Date de prise de vue : 1987

(c) Région Bourgogne-Franche-Comté, Inventaire du patrimoine ; (c) Archives communales, Montbéliard
reproduction soumise à autorisation du titulaire des droits d'exploitation



Elévation géométrale de la façade [... sur la rue Georges-Clémenceau], après 1793.

Référence du document reproduit :

- **Elévation géométrale de la façade [... sur la rue Georges-Clémenceau], après 1793.**

Elévation géométrale de la façade [... sur la rue Georges-Clémenceau], après 1793. Dessin, après 1793, échelle 1:100, par Morel, F.

Archives municipales, Montbéliard : DD 73

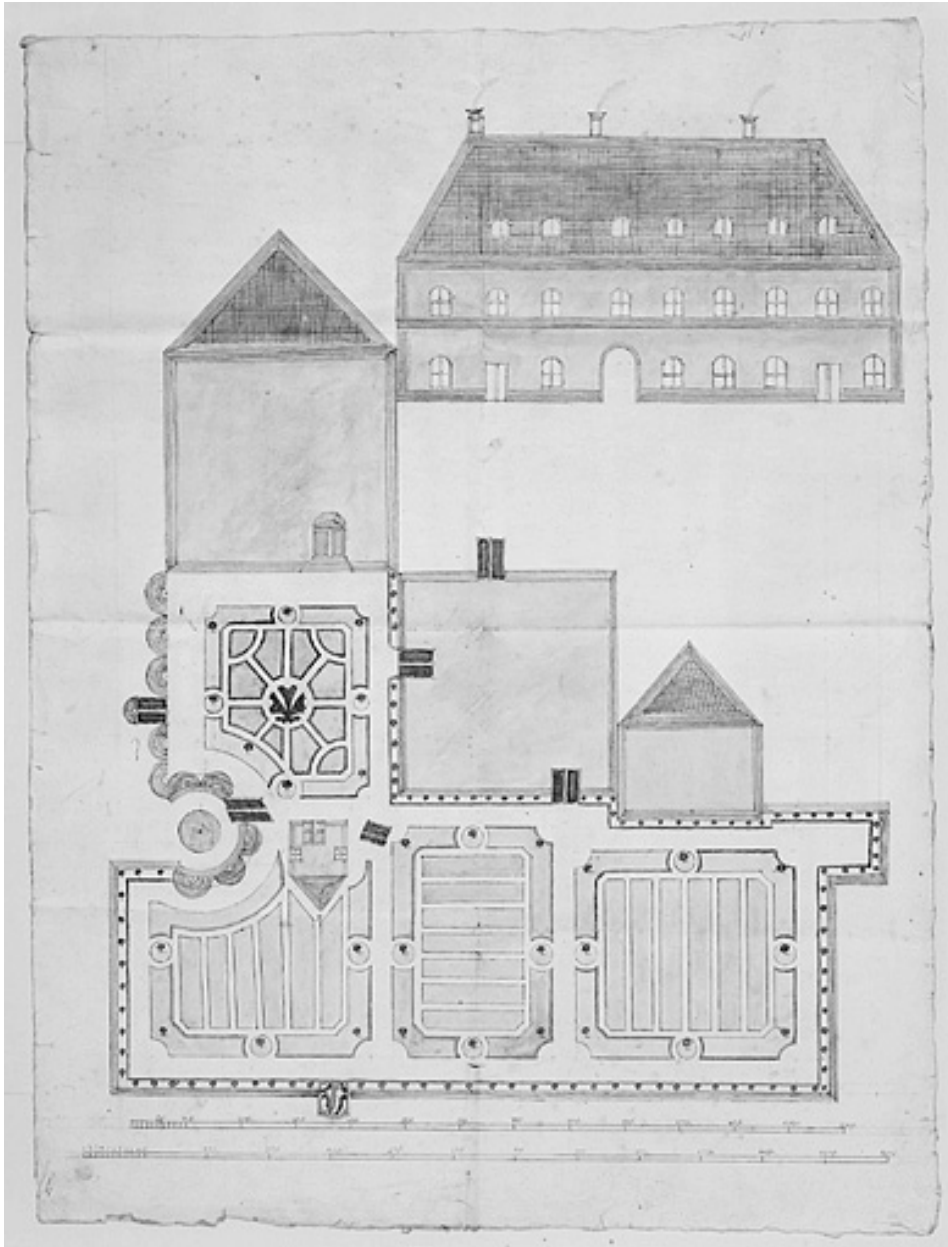
IVR43_19872500080V

Auteur de l'illustration : Jérôme Mongreville

Auteur du document reproduit : F. NEPASUTILISERMorel

Date de prise de vue : 1987

(c) Région Bourgogne-Franche-Comté, Inventaire du patrimoine ; (c) Archives communales, Montbéliard
reproduction soumise à autorisation du titulaire des droits d'exploitation



Plan des jardins et élévation de l'aile en retour, 18e siècle.

Référence du document reproduit :

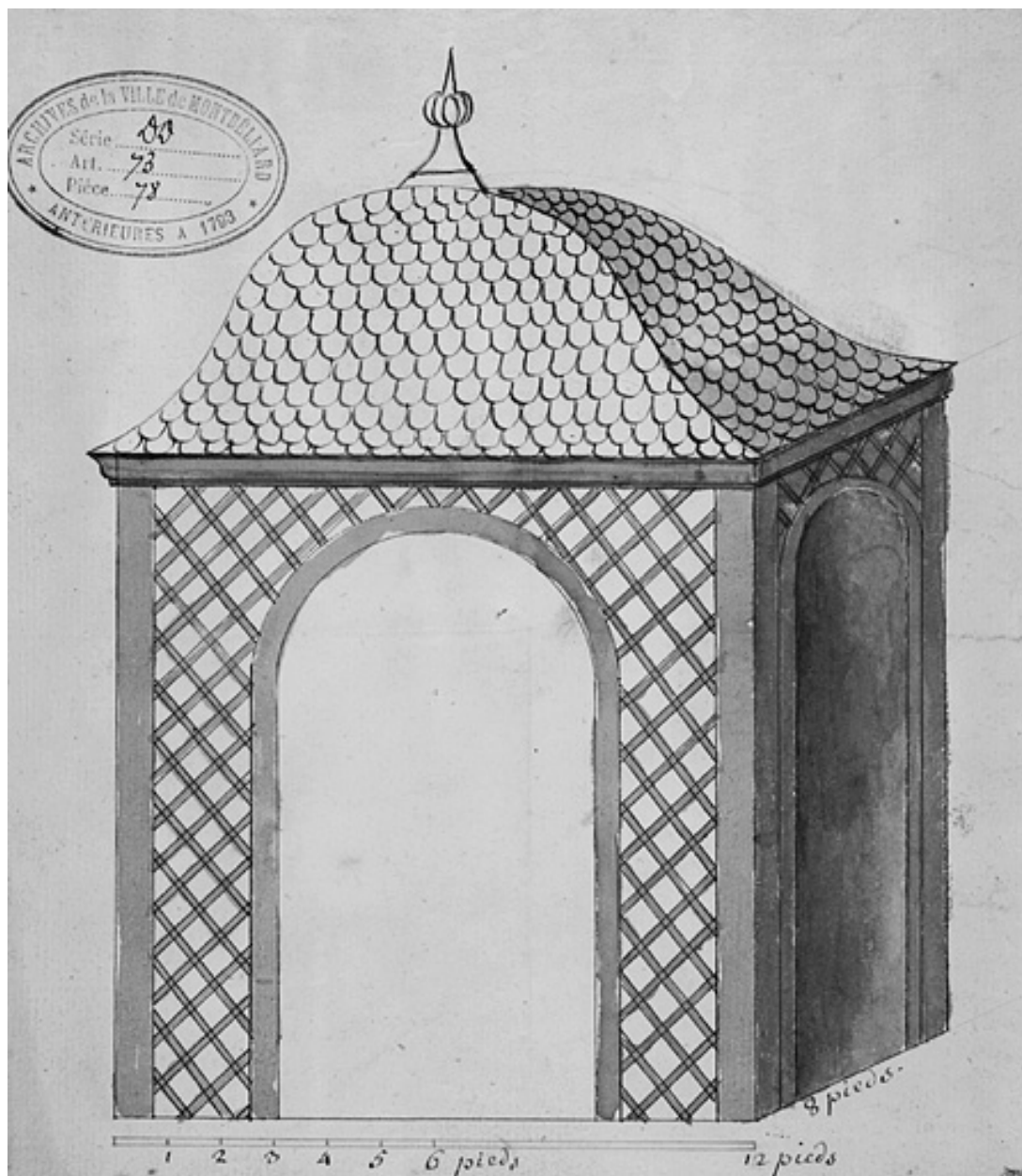
- **Plan des jardins et élévation de l'aile en retour, 18e siècle.**
Plan des jardins et élévation de l'aile en retour, 18e siècle. Dessin lavé, 18e siècle.
Archives municipales, Montbéliard : DD 73

IVR43_19872500081V

Auteur de l'illustration : Jérôme Mongreville

Date de prise de vue : 1987

(c) Région Bourgogne-Franche-Comté, Inventaire du patrimoine ; (c) Archives communales, Montbéliard
reproduction soumise à autorisation du titulaire des droits d'exploitation



Pavillon en treillage du jardin, 18e siècle.

Référence du document reproduit :

- **Pavillon en treillage du jardin, 18e siècle.**

Pavillon en treillage du jardin, 18e siècle. Dessin lavé, 18e siècle, échelle de 12 pieds.

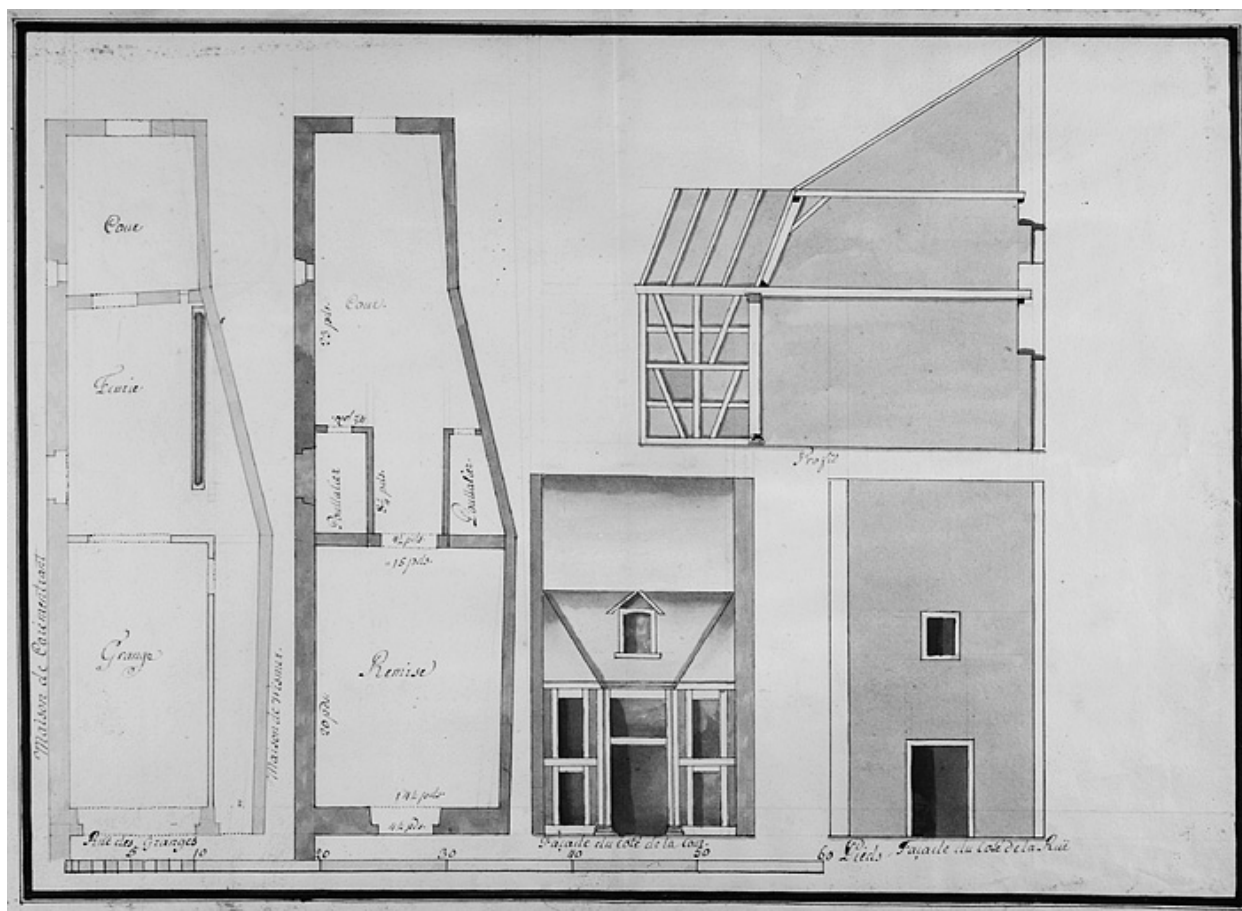
Archives municipales, Montbéliard : DD 73

IVR43_19872500083V

Auteur de l'illustration : Jérôme Mongreville

Date de prise de vue : 1987

(c) Région Bourgogne-Franche-Comté, Inventaire du patrimoine ; (c) Archives communales, Montbéliard
reproduction soumise à autorisation du titulaire des droits d'exploitation



Plans, coupes et élévations des grange, remise, écurie et poulailler, 18e siècle.

Référence du document reproduit :

- **Plans, coupes et élévations des grange, remise, écurie et poulailler, 18e siècle.**

Plans, coupes et élévations des grange, remise, écurie et poulailler, 18e siècle. Dessin lavé, 18e siècle, échelle de 60 pieds.

Archives municipales, Montbéliard : DD 73

IVR43_19872500082V

Auteur de l'illustration : Jérôme Mongreville

Date de prise de vue : 1987

(c) Région Bourgogne-Franche-Comté, Inventaire du patrimoine ; (c) Archives communales, Montbéliard
reproduction soumise à autorisation du titulaire des droits d'exploitation



Façade principale.

IVR43_19882500096V

Auteur de l'illustration : Jérôme Mongreville

Date de prise de vue : 1988

(c) Région Bourgogne-Franche-Comté, Inventaire du patrimoine
reproduction soumise à autorisation du titulaire des droits d'exploitation



Corps de logis principal vu du jardin.

IVR43_19872501067XA

Auteur de l'illustration : Jérôme Mongreville

Date de prise de vue : 1987

(c) Région Bourgogne-Franche-Comté, Inventaire du patrimoine
reproduction soumise à autorisation du titulaire des droits d'exploitation



Vue d'ensemble depuis la place Saint-Martin.

IVR43_19882500094V

Auteur de l'illustration : Jérôme Mongreville

Date de prise de vue : 1988

(c) Région Bourgogne-Franche-Comté, Inventaire du patrimoine
reproduction soumise à autorisation du titulaire des droits d'exploitation



Façade sur cour de l'aile en retour.

IVR43_19882500095V

Auteur de l'illustration : Jérôme Mongreville

Date de prise de vue : 1988

(c) Région Bourgogne-Franche-Comté, Inventaire du patrimoine
reproduction soumise à autorisation du titulaire des droits d'exploitation



Escalier du corps de bâtiment principal.

IVR43_19882500098V

Auteur de l'illustration : Jérôme Mongreville

Date de prise de vue : 1988

(c) Région Bourgogne-Franche-Comté, Inventaire du patrimoine
reproduction soumise à autorisation du titulaire des droits d'exploitation



Ecuries et remises.

IVR43_19882500097V

Auteur de l'illustration : Jérôme Mongreville

Date de prise de vue : 1988

(c) Région Bourgogne-Franche-Comté, Inventaire du patrimoine
reproduction soumise à autorisation du titulaire des droits d'exploitation