

Bourgogne, Côte-d'Or
Genlis
3 rue Aristide Briand

salle paroissiale et cinéma Saint-Martin

Références du dossier

Numéro de dossier : IA21005801

Date de l'enquête initiale : 2021

Date(s) de rédaction : 2021

Cadre de l'étude : enquête thématique régionale salles de spectacle de Bourgogne-Franche-Comté

Degré d'étude : étudié

Désignation

Dénomination : salle paroissiale, cinéma

Appellation : salle paroissiale Saint-Martin

Parties constituantes non étudiées : cour

Compléments de localisation

Milieu d'implantation : en ville

Références cadastrales : 2021, AO, 114

Historique

La salle Saint-Martin est bâtie en 1932-1933 sur l'impulsion du chanoine Georges Gaudot (né en 1885). Dotée d'une scène, elle sert aussi à partir du début des années 1950 à des représentations cinématographiques. Le prêtre la donne à l'Association Saint-Martin (association loi 1901), créée le 14 janvier 1954 avec pour but "la formation religieuse, morale, sportive, musicale et artistique de la jeunesse masculine et féminine de Genlis" et pour moyens "centres d'étude, chorale, gymnastique, cinématographe, séances récréatives, conférences, voyages", etc. Une aile (les "petites salles") est ajoutée en 1962-1963 afin de fournir des locaux pour le catéchisme (elle servira aussi à des entraînements sportifs). Elle est réalisée bénévolement suivant les plans de l'architecte Chaudonneret (avec ajout d'un étage, sur l'initiative des artisans). Le cinéma, géré par Pierre Deglise, est supprimé en 1979 et la salle réaménagée. Elle est rénovée fin 2014 et mise à disposition des familles et associations.

Période(s) principale(s) : 2e quart 20e siècle, 3e quart 20e siècle ()

Dates : 1933 (daté par source), 1962 (daté par source)

Auteur(s) de l'oeuvre : Chaudonneret (architecte, attribution par tradition orale)

Description

En rez-de-chaussée (mais avec un sous-sol partiel au sud), la salle a des murs en moellons calcaires enduits ; l'aile, construite (en béton ou briques) en retour d'équerre à l'ouest, comporte un étage carré, desservi par un escalier extérieur droit en béton. Les deux bâtiments sont chacun couvert d'un toit à longs pans, pignon couvert (croupe en façade nord de la salle) et tuiles mécaniques.

Éléments descriptifs

Matériau(x) du gros-oeuvre, mise en oeuvre et revêtement : calcaire, moellon, enduit ; béton (?)

Matériau(x) de couverture : tuile mécanique

Étage(s) ou vaisseau(x) : sous-sol, en rez-de-chaussée

Type(s) de couverture : toit à longs pans, croupe ; pignon couvert

Escaliers : escalier de distribution extérieur : escalier droit, en maçonnerie

Statut, intérêt et protection

Statut de la propriété : propriété d'une association

Références documentaires

Documents figurés

- **Genlis (Côte-d'Or) - Salle Saint-Martin [façade antérieure vue de trois quarts gauche]. S.d. [2e quart 20e siècle].**
Genlis (Côte-d'Or) - Salle Saint-Martin [façade antérieure vue de trois quarts gauche]. Carte postale (reproduction). S.d. [2e quart 20e siècle].
- **Genlis (Côte-d'Or) - Salle Saint-Martin [la scène]. S.d. [2e quart 20e siècle].**
Genlis (Côte-d'Or) - Salle Saint-Martin [la scène]. Carte postale (reproduction), par Baroux à Dijon. S.d. [2e quart 20e siècle].
- **Prises de vues aériennes de l'IGN (20e siècle)**
Prises de vues aériennes de l'IGN (20e siècle). Consultables en ligne via le site du Géoportail (www.geoportail.gouv.fr)
Photographies des 3 mai 1962 et 30 octobre 1963

Bibliographie

- **Annuaire du cinéma Bellefaye**
Annuaire du cinéma Bellefaye. Paris : Bellefaye, 1948-2015.
Titres :
Annuaire du cinéma. [1948]-1963.
Annuaire du cinéma et télévision. 1964-1985
Annuaire du cinéma, télévision, vidéo. 1986-2005.
Annuaire du cinéma et de l'audiovisuel. 2006-2015.
Numérique à partir de 2016.
1970, 1980
- **Association Saint-Martin : presque cinquante ans d'histoire. 2 avril 2000.**
Association Saint-Martin : presque cinquante ans d'histoire. 2 avril 2000. III. Photocopie d'un article découpé dans un journal non identifié (*Le Bien public* ?).
- **Genlis : l'association Saint-Martin fête ses 60 ans dimanche. 16 mai 2014.**
Genlis : l'association Saint-Martin fête ses 60 ans dimanche. *Le Bien Public*, 16 mai 2014. III.
- **Hautin, J. M. (curé). Association Saint-Martin. Histoire de la création des "petites" salles. S.d. [vers 2000].**
Hautin, J. M. (curé). Association Saint-Martin. Histoire de la création des "petites" salles. S.d. [vers 2000]. 2 f. dactyl. ; 30 cm.

Illustrations



Plan-masse et de situation. Extrait
du plan cadastral, 2021, section
AO, 1/1 000 agrandi à 1/500.
Dess. Aline Thomas
IVR26_20222100086NUDA

Genlis (Côte-d'Or) - Salle
Saint-Martin [façade antérieure
vue de trois quarts gauche].
S.d. [2e quart 20e siècle].
Phot. Pierre-Marie Barbe-
Richaud, Autr. auteur inconnu
IVR26_20212100091NUC4A

Genlis (Côte-d'Or) - Salle
Saint-Martin [la scène].
S.d. [2e quart 20e siècle].
Phot. Pierre-Marie Barbe-
Richaud, Autr. Baroux
IVR26_20212100090NUC4A



Vue d'ensemble, de
trois quarts gauche.
Phot. Pierre-Marie Barbe-Richaud
IVR26_20212100084NUC4A



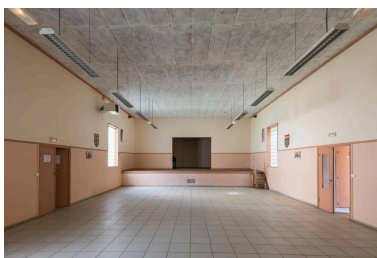
Façade du cinéma.
Phot. Pierre-Marie Barbe-Richaud
IVR26_20212100085NUC4A



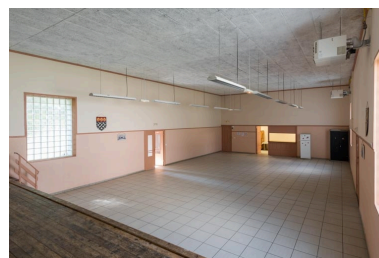
Aile (à usage de salles de
catéchisme et de sport) : façades
postérieure et latérale gauche.
Phot. Pierre-Marie Barbe-Richaud
IVR26_20212100087NUC4A



Cinéma : façade latérale droite.
Phot. Pierre-Marie Barbe-Richaud
IVR26_20212100086NUC4A



Salle du cinéma et scène.
Phot. Pierre-Marie Barbe-Richaud
IVR26_20212100088NUC4A



Salle du cinéma, depuis la scène.
Phot. Pierre-Marie Barbe-Richaud
IVR26_20212100089NUC4A

Dossiers liés

Dossiers de synthèse :

les salles de spectacle en région Bourgogne-Franche-Comté (IA00141458)

Oeuvre(s) contenue(s) :

Auteur(s) du dossier : Laurent Poupard

Copyright(s) : (c) Région Bourgogne-Franche-Comté, Inventaire du patrimoine



Plan-masse et de situation. Extrait du plan cadastral, 2021, section AO, 1/1 000 agrandi à 1/500.

IVR26_20222100086NUDA

Auteur de l'illustration : Aline Thomas

Date de prise de vue : 2022

Technique de relevé : reprise de fond ; Échelle : 1/500

(c) Région Bourgogne-Franche-Comté, Inventaire du patrimoine
reproduction soumise à autorisation du titulaire des droits d'exploitation



Genlis (Côte-d'Or) - Salle Saint-Martin [façade antérieure vue de trois quarts gauche]. S.d. [2e quart 20e siècle].

Référence du document reproduit :

- **Genlis (Côte-d'Or) - Salle Saint-Martin [façade antérieure vue de trois quarts gauche]. S.d. [2e quart 20e siècle].**

Genlis (Côte-d'Or) - Salle Saint-Martin [façade antérieure vue de trois quarts gauche]. Carte postale (reproduction). S.d. [2e quart 20e siècle].

IVR26_20212100091NUC4A

Auteur de l'illustration : Pierre-Marie Barbe-Richaud

Auteur du document reproduit : auteur inconnu

Date de prise de vue : 2021

(c) Région Bourgogne-Franche-Comté, Inventaire du patrimoine
reproduction soumise à autorisation du titulaire des droits d'exploitation



Genlis (Côte-d'Or) - Salle Saint-Martin [la scène]. S.d. [2e quart 20e siècle].

Référence du document reproduit :

- **Genlis (Côte-d'Or) - Salle Saint-Martin [la scène]. S.d. [2e quart 20e siècle].**
Genlis (Côte-d'Or) - Salle Saint-Martin [la scène]. Carte postale (reproduction), par Baroux à Dijon. S.d. [2e quart 20e siècle].

IVR26_20212100090NUC4A

Auteur de l'illustration : Pierre-Marie Barbe-Richaud

Auteur du document reproduit : Baroux

Date de prise de vue : 2021

(c) Région Bourgogne-Franche-Comté, Inventaire du patrimoine
reproduction soumise à autorisation du titulaire des droits d'exploitation



Vue d'ensemble, de trois quarts gauche.

IVR26_20212100084NUC4A

Auteur de l'illustration : Pierre-Marie Barbe-Richaud

Date de prise de vue : 2021

(c) Région Bourgogne-Franche-Comté, Inventaire du patrimoine
reproduction soumise à autorisation du titulaire des droits d'exploitation



Façade du cinéma.

IVR26_20212100085NUC4A

Auteur de l'illustration : Pierre-Marie Barbe-Richaud

Date de prise de vue : 2021

(c) Région Bourgogne-Franche-Comté, Inventaire du patrimoine
reproduction soumise à autorisation du titulaire des droits d'exploitation



Aile (à usage de salles de catéchisme et de sport) : façades postérieure et latérale gauche.

IVR26_20212100087NUC4A

Auteur de l'illustration : Pierre-Marie Barbe-Richaud

Date de prise de vue : 2021

(c) Région Bourgogne-Franche-Comté, Inventaire du patrimoine
reproduction soumise à autorisation du titulaire des droits d'exploitation



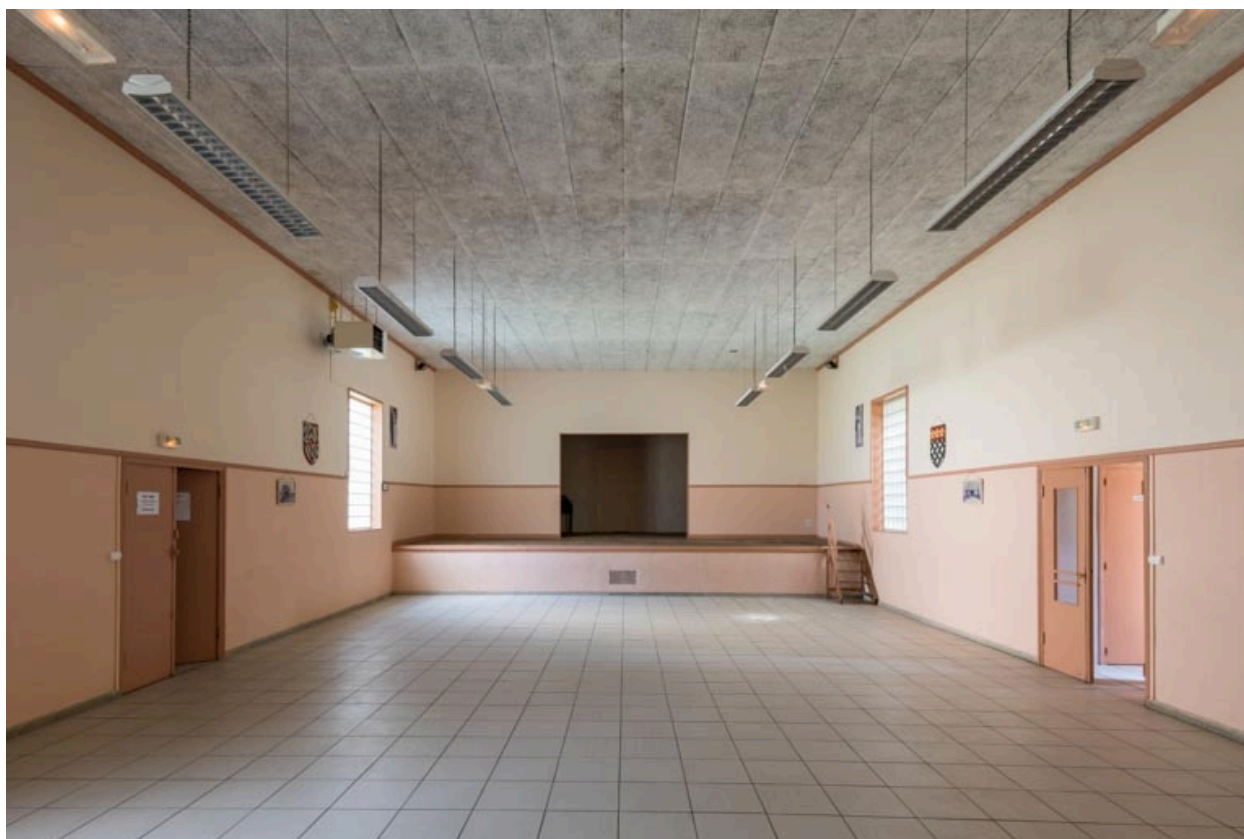
Cinéma : façade latérale droite.

IVR26_20212100086NUC4A

Auteur de l'illustration : Pierre-Marie Barbe-Richaud

Date de prise de vue : 2021

(c) Région Bourgogne-Franche-Comté, Inventaire du patrimoine
reproduction soumise à autorisation du titulaire des droits d'exploitation



Salle du cinéma et scène.

IVR26_20212100088NUC4A

Auteur de l'illustration : Pierre-Marie Barbe-Richaud

Date de prise de vue : 2021

(c) Région Bourgogne-Franche-Comté, Inventaire du patrimoine
reproduction soumise à autorisation du titulaire des droits d'exploitation



Salle du cinéma, depuis la scène.

IVR26_20212100089NUC4A

Auteur de l'illustration : Pierre-Marie Barbe-Richaud

Date de prise de vue : 2021

(c) Région Bourgogne-Franche-Comté, Inventaire du patrimoine
reproduction soumise à autorisation du titulaire des droits d'exploitation