

Franche-Comté, Doubs
Besançon
46 avenue Villarceau, 6 rue Roy

usine d'instruments de mesure dite usine des Compteurs puis Schlumberger

Références du dossier

Numéro de dossier : IA25000261

Date de l'enquête initiale : 1993

Date(s) de rédaction : 1993

Cadre de l'étude : opération d'urgence , enquête thématique régionale patrimoine industriel du Doubs

Degré d'étude : étudié

Désignation

Dénomination : usine d'instruments de mesure

Appellation : usine des Compteurs, puis Schlumberger

Parties constituantes non étudiées : bureau, bureau d'études, chaufferie, atelier de fabrication, entrepôt industriel, magasin industriel, réservoir industriel, atelier de réparation, vestiaire d'usine, infirmerie, cantine, local syndical, local du comité d'entreprise, transformateur, quai, conciergerie, corps de garde, logement patronal, logement d'ouvriers, cité ouvrière, immeuble, maison, garage, bûcher, cour, parc, jardin

Compléments de localisation

Milieu d'implantation : en ville

Références cadastrales : . 1991 HY 99, 193 à 234, 247, 248, HZ 97, 244, 245, 257, 258

Historique

Les bâtiments dits cité des Charmettes sont édifiés entre 1877 et 1883. La Compagnie pour la Fabrication des Compteurs et Matériel d'Usines à Gaz les achète en 1923, avec le parc attenant. Elle fait construire en 1923 et 1924, par l'entreprise Gianoli, suivant les plans de l'architecte parisien J. Demoisson, une usine destinée à abriter son activité de petite mécanique et d'horlogerie, en sous-traitance pour ses autres unités. Cette S.A. fait aussi bâtir vers 1923 un immeuble (1991 HY 99) et une maison (HY 247, 248) pour les contremaîtres, et vers 1932 une cité ouvrière de 14 maisons doubles et immeubles à logements (HY 193 à 234). L'usine est agrandie en 1931, en 1949, de 1959 à 1963 et en 1967, en respectant le parti architectural initial. Elle abrite la fabrication de mécanismes de compteurs et de commutateurs horaires. Acquise par le groupe Schlumberger, la S.A. devient Compteurs Schlumberger en 1971 puis Flonic Schlumberger en 1988. En 1978 a lieu une réorganisation en 3 branches d'activités : mécanique de précision (créée en 1962), mesure (fabrications pour le groupe) et horlogerie industrielle (fabrications propres à l'usine, débutant avec la production de parcmètres de 1968 à 1986 puis d'horodateurs à partir de 1972). En 1981, la mécanique de précision (qui sera vendue en 1988) est transférée à Châtillon-le-Duc et l'horlogerie industrielle rue de Terre Rouge (puis rue Isaac Newton en 1991). Fermée en 1985, l'usine (18 972 m² dont 6 343 couverts) est achetée en 1993 par la Chambre de Commerce et d'Industrie qui, pour y regrouper ses services, va la remplacer par un nouvel édifice. Monorail Tourtellier. 400 personnes vers 1924. 1 100 vers 1970, 500 en 1981 dont 250 à 280 avenue Villarceau. 1993, Schlumberger Technologies Terminaux urbains et systèmes : 285 personnes dont 220 à Besançon dans l'usine de la rue Isaac Newton.

Période(s) principale(s) : 4e quart 19e siècle (), 1er quart 20e siècle (), 2e quart 20e siècle ()

Période(s) secondaire(s) : 3e quart 20e siècle ()

Auteur(s) de l'oeuvre : J. Demoisson (architecte, attribution par source, attribution par travaux historiques)

Description

Site 19e siècle : moellon calcaire, pierre de taille, charpente en bois. Site 20e siècle : pan de béton armé et brique, charpente en béton armé, terrasse, charpente métallique et sheds pour l'atelier des presses, ascenseur et escalier tournant.

Éléments descriptifs

Matériau(x) du gros-oeuvre, mise en oeuvre et revêtement : béton ; brique ; calcaire ; enduit ; enduit partiel ; parpaing de béton ; pan de béton armé ; moellon ; pierre de taille

Matériau(x) de couverture : tuile mécanique, béton en couverture, métal en couverture

Étage(s) ou vaisseau(x) : étage de soubassement, rez-de-chaussée surélevé, 2 étages carrés

Couvrements : charpente en béton armé apparente ; charpente métallique apparente ; charpente en bois apparente ; voûte en berceau segmentaire ; , en brique

Élévations extérieures : élévation à travées

Type(s) de couverture : terrasse ; toit à longs pans ; shed ; pignon couvert ; croupe ; noue

Escaliers : escalier dans-oeuvre : escalier tournant à retours avec jour, en maçonnerie, en charpente ; escalier dans-oeuvre : escalier droit, en charpente ;

Autres organes de circulations : ascenseur, rampe d'accès

Énergies : énergie électrique ; achetée

Typologies et état de conservation

État de conservation : établissement industriel désaffecté, menacé

Statut, intérêt et protection

Statut de la propriété : propriété privée

Références documentaires

Documents figurés

- **L'usine depuis l'entrée au nord-est, 1979.**
L'usine depuis l'entrée au nord-est, 1979. Photographie, décembre 1979.
Archives de la société Schlumberger Technologies, Besançon
- **Façade antérieure de l'usine, 3e quart 20e siècle.**
Façade antérieure de l'usine, 3e quart 20e siècle. Photographie, s.d. [entre 1959 et 1962].
Archives de la société Schlumberger Technologies, Besançon
- **Atelier de taillage, 1933.**
Atelier de taillage, 1933. Photographie imprimée, s.n., 1933. In : " La France horlogère ", n° 16, 32e année, 15 août 1933, p. 27.
- **Vue extérieure de l'usine, milieu 20e siècle.**
Vue extérieure de l'usine, milieu 20e siècle. Photographie, s.d. [entre 1949 et 1958].
Archives de la société Schlumberger Technologies, Besançon
- **Atelier de pivotage et de meulage, 1933.**
Atelier de pivotage et de meulage, 1933. Photographie imprimée, s.n., 1933. In : " La France horlogère ", n° 16, 32e année, 15 août 1933, p. 26.
- **Atelier de décolletage, 1933.**
Atelier de décolletage, 1933. Photographie imprimée, s.n., 1933. In : " La France horlogère ", n° 16, 32e année, 15 août 1933, p. 25.
- **Projet de bâtiment pour la Chambre de Commerce et d'Industrie [..], 1993.**

Projet de bâtiment pour la Chambre de Commerce et d'Industrie [...], 1993. Dessin, 1993, échelle 1:200, par Morin, E. (architecte)

Archives de la Chambre de Commerce et d'Industrie du Doubs, Besançon

- **Plan d'immeuble. C.C.I. du Doubs. Coupe longitudinale, 1992.**

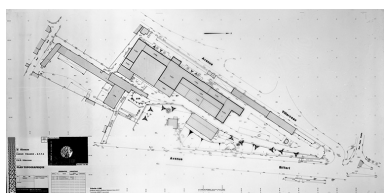
Plan d'immeuble. C.C.I. du Doubs. Coupe longitudinale, 1992. Dessin, 1992, échelle 1:100, par Sassé, Gabriel (dessinateur)

Archives de la Chambre de Commerce et d'Industrie du Doubs, Besançon

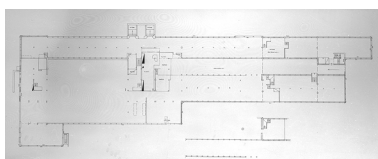
Liens web

- voir le dossier numérisé : <https://patrimoine.bourgognefranche-comte.fr/gtrudov/IA25000261/index.htm>

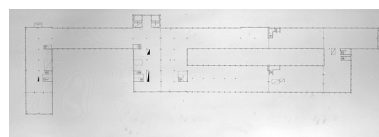
Illustrations



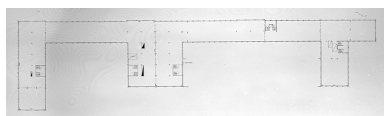
Plan topographique [plan-masse], 1992.
Phot. Yves Sancey, Autr. NEPASUTILISERBreton Desservy (dessinateur)
IVR43_19932500080V



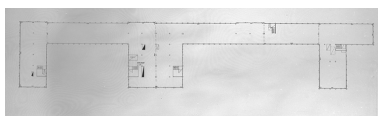
Plan d'immeuble. C.C.I. du Doubs. Rez-de-chaussée, 1992.
Phot. Yves Sancey, Autr. Gabriel (dessinateur) NEPASUTILISERSassé
IVR43_19932500081V



Plan d'immeuble. C.C.I. du Doubs. 1er étage, 1992.
Phot. Yves Sancey, Autr. Gabriel (dessinateur) NEPASUTILISERSassé
IVR43_19932500082V



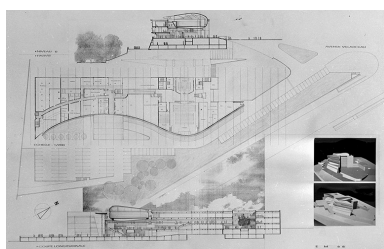
Plan d'immeuble. C.C.I. du Doubs. 2ème étage, 1992.
Phot. Yves Sancey, Autr. Gabriel (dessinateur) NEPASUTILISERSassé
IVR43_19932500083V



Plan d'immeuble. C.C.I. du Doubs. 3ème étage, 1992.
Phot. Yves Sancey, Autr. Gabriel (dessinateur) NEPASUTILISERSassé
IVR43_19932500084V



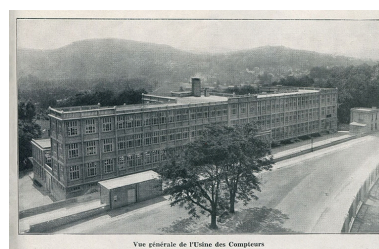
Plan d'immeuble. C.C.I. du Doubs. Coupe longitudinale, 1992.
Phot. Yves Sancey, Phot. Gabriel Sassé
IVR43_19932500085V



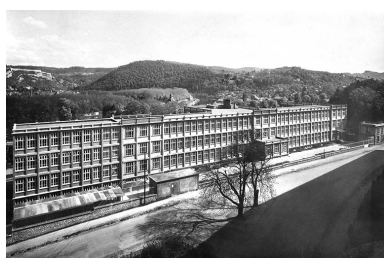
Projet de bâtiment pour la Chambre de Commerce et d'Industrie [...], 1993.
Phot. Yves Sancey, Autr. E. (architecte) NEPASUTILISERMorin
IVR43_19932500086V



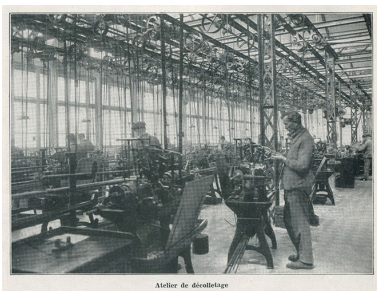
[Vue aérienne du quartier], 1956.
Phot. , Autr. Roger Henrard
IVR43_19912500007X



Vue générale de l'Usine des Compteurs, 1933.
IVR43_20162500586NUC2A



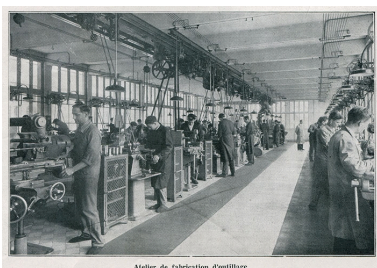
Vue extérieure de
l'usine, milieu 20e siècle.
Phot.
IVR43_19932500052X



Atelier de décolletage, 1933.
IVR43_20162500587NUC2A



Atelier de pivotage
et de meulage, 1933.
IVR43_20162500590NUC2A



Atelier de fabrication
d'outillage, 1933.
IVR43_20162500593NUC2A

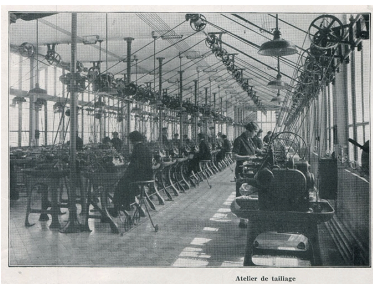


Vue aérienne du site
industriel, depuis l'est.
Phot. Jean-Pierre Bévalot
IVR43_19932500064ZA

Façade antérieure de
l'usine, 3e quart 20e siècle.
Phot.
IVR43_19932500053X



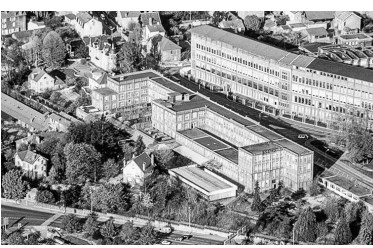
Atelier des ébauches, 1933.
IVR43_20162500588NUC2A



Atelier de taillage, 1933.
IVR43_20162500591NUC2A

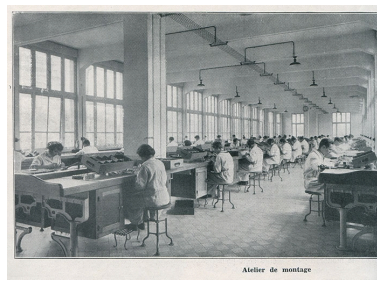


Vue aérienne du quartier, depuis l'est.
Phot. Jean-Pierre Bévalot
IVR43_19932500062ZA

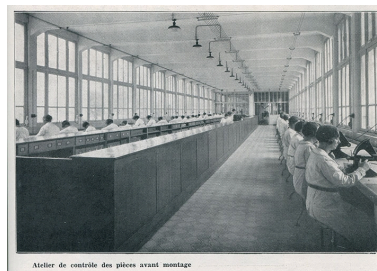


Vue aérienne de l'usine, depuis l'est.
Phot. Jean-Pierre Bévalot
IVR43_19932500065Z

L'usine depuis l'entrée
au nord-est, 1979.
Phot.
IVR43_19932500054X



Atelier de montage, 1933.
IVR43_20162500589NUC2A



Atelier de contrôle des
pièces avant montage, 1933.
IVR43_20162500592NUC2A



Vue aérienne du quartier, depuis l'est.
Phot. , Austr. J.-P.
(photographe) NEPASUTILISERBévalot
IVR43_19932500061Z



Vue aérienne de l'usine, depuis l'est.
Phot. Jean-Pierre Bévalot
IVR43_19932500066ZA



Vue d'ensemble depuis l'est.
Phot. Yves Sancey
IVR43_19932500141X



Vue d'ensemble depuis le nord-ouest.
Phot. Yves Sancey
IVR43_19932500011X



Façade antérieure vue
de trois quarts droite.
Phot. Yves Sancey
IVR43_19932500013X



Façade antérieure vue
de trois quarts gauche.
Phot. Yves Sancey
IVR43_19932500014X



Façade antérieure et
façade latérale gauche.
Phot. Yves Sancey
IVR43_19932500016X



Détail de la façade
antérieure (bâtiment 2c).
Phot. Yves Sancey
IVR43_19932500017X



Façade postérieure et sheds.
Phot. Yves Sancey
IVR43_19932500018X



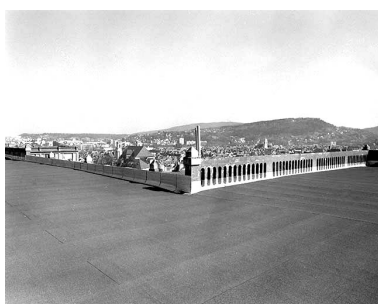
Bâtiment (2a) et
sheds du bâtiment (3).
Phot. Yves Sancey
IVR43_19932500019X



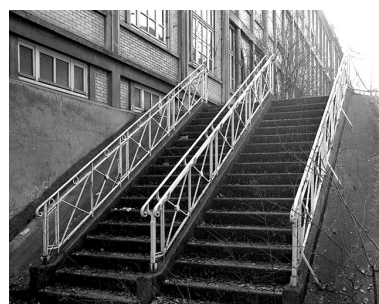
Façade du bâtiment (3).
Phot. Yves Sancey
IVR43_19932500020X



Toit terrasse des bâtiments (6, 8, 9).
Phot. Yves Sancey



Toit terrasse.
Phot. Yves Sancey



Escaliers extérieurs.
Phot. Yves Sancey

IVR43_19932500021X



Quai de réception et auvent (bâtiment 6e).
Phot. Yves Sancey
IVR43_19932500025X

IVR43_19932500023X



Pompes à essence.
Phot. Yves Sancey
IVR43_19932500026X

IVR43_19932500024X



Intérieur du bâtiment (3).
Phot. Yves Sancey
IVR43_19932500027X



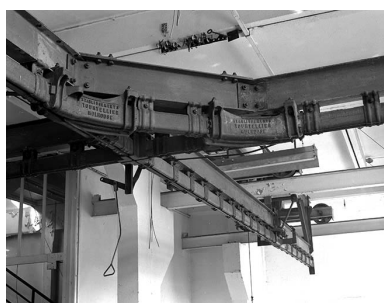
Bascule du monorail et magasin.
Phot. Yves Sancey
IVR43_19932500028X



Bascule du monorail
et chariot suspendu.
Phot. Yves Sancey
IVR43_19932500029X



Magasin et monorail.
Phot. Yves Sancey
IVR43_19932500030X



Monorail : marque de
fabrique et aiguillage.
Phot. Yves Sancey
IVR43_19932500031X



Escalier.
Phot. Yves Sancey
IVR43_19932500033X



Intérieur d'un atelier de montage
(bâtiment 2b, 2e étage).
Phot. Yves Sancey
IVR43_19932500034X



Intérieur d'un atelier de montage
(bâtiment 2b, 2e étage).
Phot. Yves Sancey
IVR43_19932500035X



Grille d'entrée du site ancien.
Phot. Yves Sancey
IVR43_19932500036X



Grille d'entrée du site ancien.
Phot. Yves Sancey
IVR43_19932500038X



Détail de la grille d'entrée.
Phot. Yves Sancey
IVR43_19932500039X



Cour du site ancien.
Phot. Yves Sancey
IVR43_19932500040X



Menuiserie et logement
d'ouvriers (19).
Phot. Yves Sancey
IVR43_19932500041X



Boiserie au rez-de-chaussée
du logement d'ouvriers (19).
Phot. Yves Sancey
IVR43_19932500043X



Logement d'ouvriers
(21) et menuiserie.
Phot. Yves Sancey
IVR43_19932500044X



Logement d'ouvriers (21)
et menuiserie, depuis une
fenêtre du bâtiment (19).
Phot. Yves Sancey
IVR43_19932500046X



Toiture de la menuiserie.
Phot. Yves Sancey
IVR43_19932500047X



Logement d'ouvriers
(21), depuis la rue Roy.
Phot. Yves Sancey
IVR43_19932500048X



Vue plongeante sur
le logement patronal.
Phot. Yves Sancey
IVR43_19932500049X



Façade antérieure du logement
patronal, de trois quarts gauche.
Phot. Yves Sancey
IVR43_19932500050X



Façade antérieure du logement
patronal, de trois quarts droite.
Phot. Yves Sancey
IVR43_19932500143X



Vue d'ensemble de la
cité ouvrière : sud-est.
Phot. Yves Sancey
IVR43_19932500087X



Vue d'ensemble de
la cité ouvrière : sud.
Phot. Yves Sancey
IVR43_19932500088X



Vue d'ensemble de la
cité ouvrière : sud-ouest.
Phot. Yves Sancey
IVR43_19932500089X



Vue d'ensemble de la
cité ouvrière : ouest.
Phot. Yves Sancey
IVR43_19932500090X



Maison et immeuble,
rue Xavier Marmier.
Phot. Yves Sancey
IVR43_19932500091X



Maison de type 2,
rue Xavier Marmier.
Phot. Yves Sancey
IVR43_19932500092X



Immeuble de type 3,
rue Xavier Marmier.
Phot. Yves Sancey
IVR43_19932500093X



Maison de type 1, 18
et 20 rue du Bougney.
Phot. Yves Sancey
IVR43_19932500095X



Maisons de type 1, rue du Bougney.
Phot. Yves Sancey
IVR43_19932500097X



Façade postérieure de l'immeuble de
type 1, 10, 12, 14, 16 rue du Bougney.
Phot. Yves Sancey
IVR43_19932500100X



Immeuble de type 1, 2,
4, 6 rue Francis Cussey.
Phot. Yves Sancey
IVR43_19932500102X



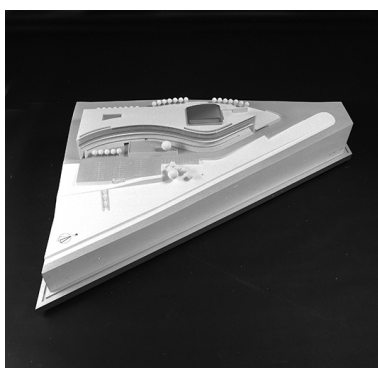
Immeuble de type 2, 19 et
21 rue Commandant Guey.
Phot. Yves Sancey
IVR43_19932500105X



Immeuble, 50 avenue
Georges Clémenceau.
Phot. Yves Sancey
IVR43_19932500106X



Détail de la façade de l'immeuble,
50 avenue Georges Clémenceau.

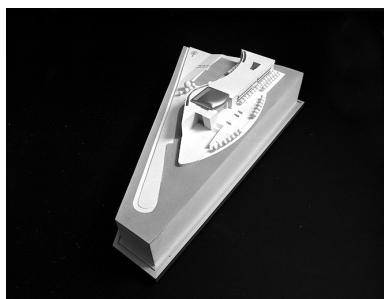


Maquette de la future Chambre
de Commerce et d'Industrie,
1993. Maquette présentant
le projet d'E. Morin et
conservée à la CCI du Doubs.
Phot. Yves Sancey



Maquette de la future Chambre
de Commerce et d'Industrie,
1993. Maquette présentant
le projet d'E. Morin et
conservée à la CCI du Doubs.
Phot. Yves Sancey
IVR43_19932500109X

Phot. Yves Sancey
IVR43_19932500107X



Maquette de la future Chambre de Commerce et d'Industrie, 1993. Maquette présentant le projet d'E. Morin et conservée à la CCI du Doubs.
Phot. Yves Sancey
IVR43_19932500110X

IVR43_19932500108X



Destruction de l'usine : façade sur l'avenue Villarceau vue au travers de grilles.
Phot. Laurent Poupard
IVR43_19932500189ZA



Destruction de l'usine, 25 août 1993 à midi : local syndical et réfectoire.
Phot. Laurent Poupard
IVR43_19932500188ZA



Destruction de l'usine, 25 août 1993 à midi : vue d'ensemble depuis le nord-est.
Phot. Laurent Poupard
IVR43_19932500186ZA



Destruction de l'usine, 25 août 1993 à midi : vue d'ensemble depuis le nord-est.
Phot. Laurent Poupard
IVR43_19932500184Z



Destruction de l'usine, 24 août 1993 au soir : pelle mécanique et ouvrier.
Phot. Laurent Poupard
IVR43_19932500183Z



Destruction de l'usine, 24 août 1993 au soir : vue d'ensemble sur l'avenue Villarceau depuis le nord.
Phot. Laurent Poupard
IVR43_19932500182ZA



Destruction de l'usine, 23 août 1993 : pelle mécanique et atelier (2a) depuis l'ouest.
Phot. Laurent Poupard
IVR43_19932500178Z



Destruction de l'usine, 23 août 1993 : pelle mécanique.
Phot. Laurent Poupard
IVR43_19932500180ZA



Destruction de l'usine, 23 août 1993 : atelier (2a) vu depuis le nord.
Phot. Laurent Poupard
IVR43_19932500177Z



Destruction de l'usine, 23 août 1993 : façade sur l'avenue Villarceau depuis le nord.
Phot. Laurent Poupard
IVR43_19932500176Z



Destruction de l'usine, 22 août 1993 : atelier (2a) vu depuis le nord.
Phot. Laurent Poupard
IVR43_19932500175Z



Destruction de l'usine, 22 août 1993 : atelier (6a) vu depuis le nord-est.
Phot. Laurent Poupard
IVR43_19932500174ZA



Destruction de l'usine, 22 août 1993 : atelier (6a) vu depuis le nord-est.
Phot. Laurent Poupard
IVR43_19932500173Z



Destruction de l'usine, 22 août 1993 : ateliers (6a, 2a) vus depuis l'ouest.
Phot. Laurent Poupard
IVR43_19932500172Z



Destruction de l'usine, 22 août 1993 : ateliers (6a, 2a) vus depuis le nord-ouest.
Phot. Laurent Poupard
IVR43_19932500171Z



Destruction de l'usine, 22 août 1993 : ateliers (6a, 2a) vus depuis le nord.
Phot. Laurent Poupard
IVR43_19932500170Z



Destruction de l'usine, 22 août 1993 : ateliers (6a, 2a, 2c) vus depuis le nord.
Phot. Laurent Poupard
IVR43_19932500169Z



Destruction de l'usine, 22 août 1993 : ateliers (6a, 2a, 2c) vus depuis le nord.
Phot. Laurent Poupard
IVR43_19932500168ZA



Destruction de l'usine, 22 août 1993 : ateliers (6a, 2a, 2c) vus depuis le nord.
Phot. Laurent Poupard
IVR43_19932500167Z



Destruction de l'usine, 22 août 1993 : façade sur l'avenue Villarceau depuis le nord.
Phot. Laurent Poupard
IVR43_19932500166ZA



Destruction de l'usine, 20 août 1993 au matin : façade sur l'avenue Villarceau depuis le nord.
Phot. Laurent Poupard
IVR43_19932500164ZA



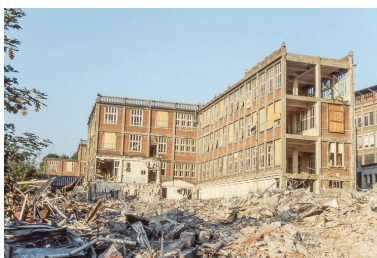
Destruction de l'usine, 20 août 1993 au matin : pelle mécanique et ateliers depuis le nord-est.
Phot. Laurent Poupard
IVR43_19932500161ZA



Destruction de l'usine, 20 août 1993 au matin : pelle mécanique et ateliers depuis le nord-est.
Phot. Laurent Poupard
IVR43_19932500162ZA



Destruction de l'usine, 20 août 1993 au matin : ateliers (6) puis le nord.
Phot. Laurent Poupard
IVR43_19932500159ZA



Destruction de l'usine, 20 août 1993 au matin : ateliers (6) depuis le nord-est.
Phot. Laurent Poupard
IVR43_19932500157ZA



Destruction de l'usine, 20 août 1993 au matin : ateliers depuis le nord-est.
Phot. Laurent Poupard
IVR43_19932500155ZA



Destruction de l'usine, 19 août 1993 au matin : ateliers (6, 7) depuis l'est.
Phot. Laurent Poupard
IVR43_19932500153ZA



Destruction de l'usine, 19 août 1993 au matin : pelle mécanique et ateliers depuis le nord-est.
Phot. Laurent Poupard
IVR43_19932500151ZA



Destruction de l'usine, 19 août 1993 au matin : pelle mécanique et ateliers depuis le nord-est.
Phot. Laurent Poupard
IVR43_19932500149ZA



Destruction de l'usine, 18
août 1993 au matin : vue
d'ensemble depuis le nord-est.
Phot. Laurent Poupard
IVR43_19932500145ZA

Dossiers liés

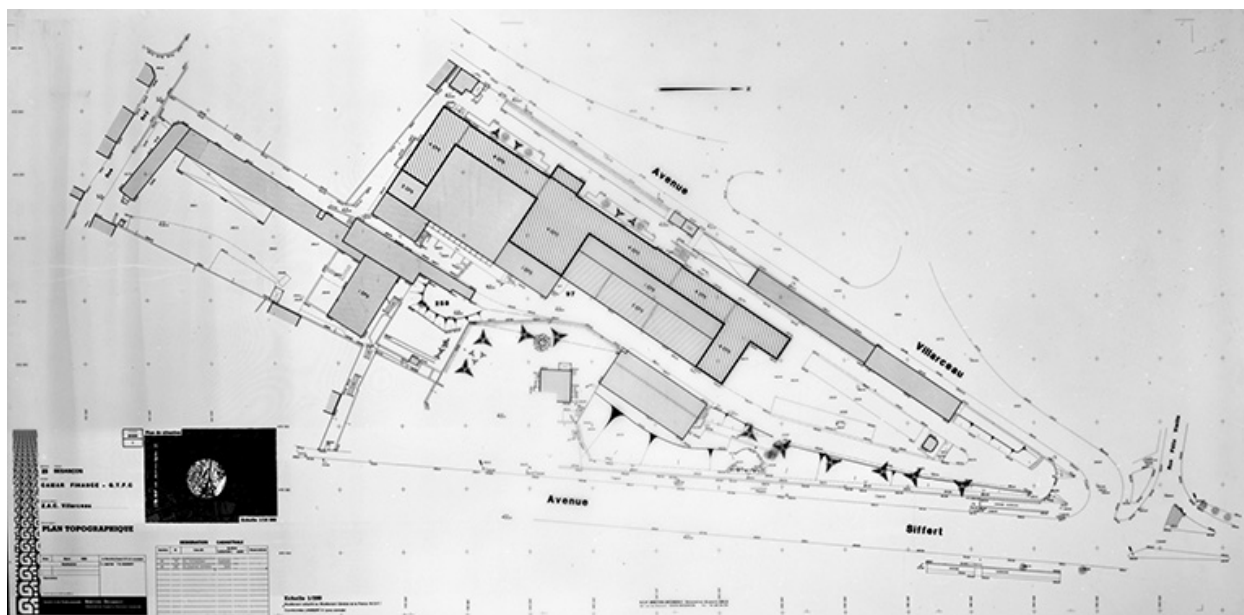
Dossiers de synthèse :

Besançon industriel (IA25001703) Franche-Comté, Doubs, Besançon

Oeuvre(s) contenue(s) :

Auteur(s) du dossier : Laurent Poupard

Copyright(s) : (c) Région Bourgogne-Franche-Comté, Inventaire du patrimoine



Plan topographique [plan-masse], 1992.

Référence du document reproduit :

- **Plan topographique [plan-masse], 1992.**
Plan topographique [plan-masse], 1992. Dessin, 1992, échelle 1:200, par Breton Desservy (dessinateur)
Archives de la Chambre de Commerce et d'Industrie du Doubs, Besançon

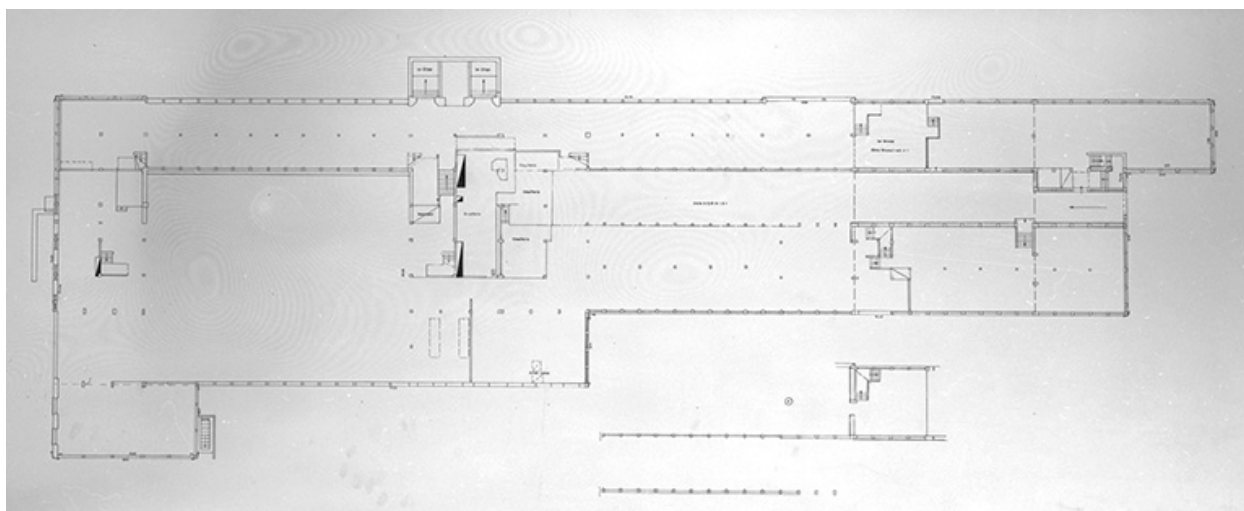
IVR43_19932500080V

Auteur de l'illustration : Yves Sancey

Auteur du document reproduit : NEPASUTILISERBreton Desservy (dessinateur)

Date de prise de vue : 1993

(c) Région Bourgogne-Franche-Comté, Inventaire du patrimoine ; (c) Chambre de Commerce et d'Industrie du Doubs
reproduction soumise à autorisation du titulaire des droits d'exploitation



Plan d'immeuble. C.C.I. du Doubs. Rez-de-chaussée, 1992.

Référence du document reproduit :

- **Plan d'immeuble. C.C.I. du Doubs. Rez-de-chaussée, 1992.**
Plan d'immeuble. C.C.I. du Doubs. Rez-de-chaussée, 1992. Dessin, 1992, échelle 1:100, par Sassé, Gabriel (dessinateur)
Archives de la Chambre de Commerce et d'Industrie du Doubs, Besançon

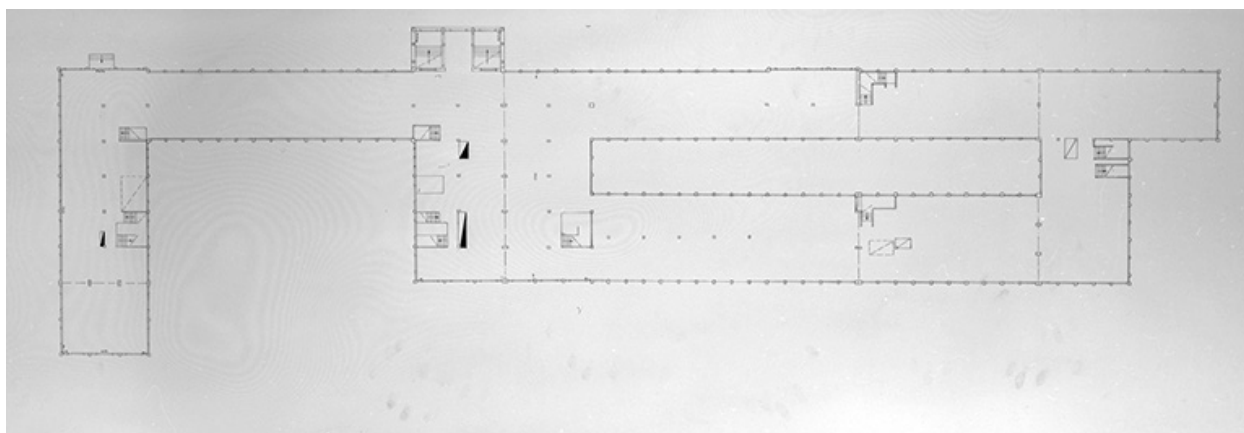
IVR43_19932500081V

Auteur de l'illustration : Yves Sancey

Auteur du document reproduit : Gabriel (dessinateur) NEPASUTILISERSassé

Date de prise de vue : 1993

(c) Région Bourgogne-Franche-Comté, Inventaire du patrimoine ; (c) Chambre de Commerce et d'Industrie du Doubs
reproduction soumise à autorisation du titulaire des droits d'exploitation



Plan d'immeuble. C.C.I. du Doubs. 1er étage, 1992.

Référence du document reproduit :

- **Plan d'immeuble. C.C.I. du Doubs. 1er étage, 1992.**

Plan d'immeuble. C.C.I. du Doubs. 1er étage, 1992. Dessin, 1992, échelle 1:100, par Sasse, Gabriel
(dessinateur)

Archives de la Chambre de Commerce et d'Industrie du Doubs, Besançon

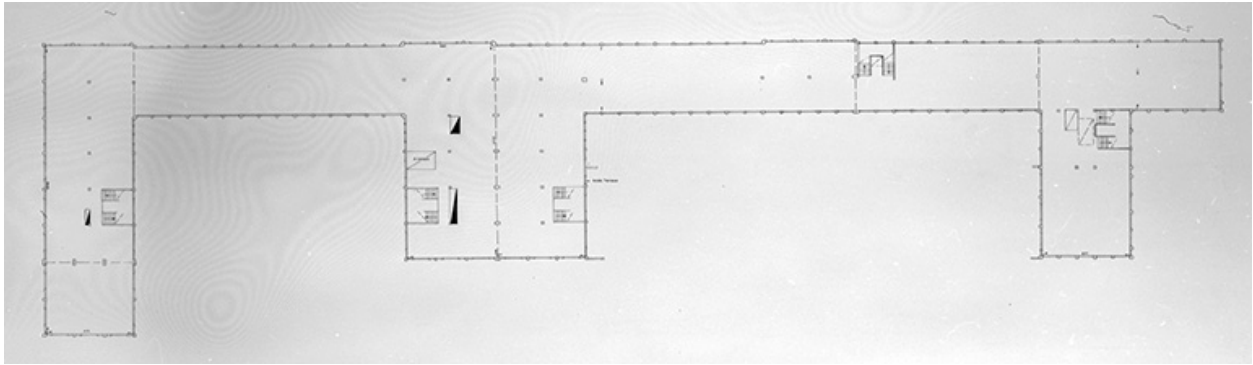
IVR43_19932500082V

Auteur de l'illustration : Yves Sancey

Auteur du document reproduit : Gabriel (dessinateur) NEPASUTILISERSasse

Date de prise de vue : 1993

(c) Région Bourgogne-Franche-Comté, Inventaire du patrimoine ; (c) Chambre de Commerce et d'Industrie du Doubs
reproduction soumise à autorisation du titulaire des droits d'exploitation



Plan d'immeuble. C.C.I. du Doubs. 2ème étage, 1992.

Référence du document reproduit :

- **Plan d'immeuble. C.C.I. du Doubs. 2ème étage, 1992.**

Plan d'immeuble. C.C.I. du Doubs. 2ème étage, 1992. Dessin, 1992, échelle 1:100, par Sassé, Gabriel (dessinateur)

Archives de la Chambre de Commerce et d'Industrie du Doubs, Besançon

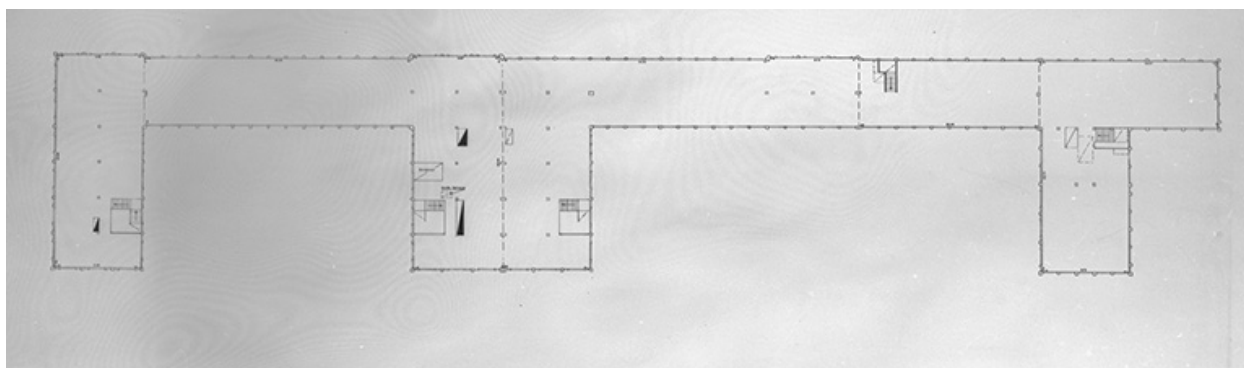
IVR43_19932500083V

Auteur de l'illustration : Yves Sancey

Auteur du document reproduit : Gabriel (dessinateur) NEPASUTILISERSassé

Date de prise de vue : 1993

(c) Région Bourgogne-Franche-Comté, Inventaire du patrimoine ; (c) Chambre de Commerce et d'Industrie du Doubs
reproduction soumise à autorisation du titulaire des droits d'exploitation



Plan d'immeuble. C.C.I. du Doubs. 3ème étage, 1992.

Référence du document reproduit :

- **Plan d'immeuble. C.C.I. du Doubs. 3ème étage, 1992.**

Plan d'immeuble. C.C.I. du Doubs. 3ème étage, 1992. Dessin, 1992, échelle 1:100, par Sassé, Gabriel (dessinateur)

Archives de la Chambre de Commerce et d'Industrie du Doubs, Besançon

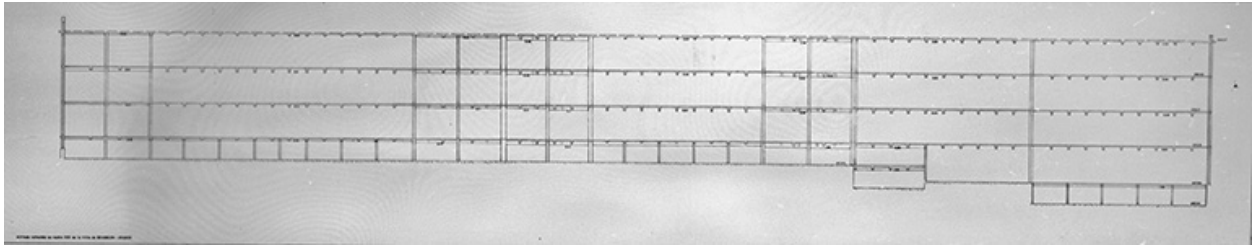
IVR43_19932500084V

Auteur de l'illustration : Yves Sancey

Auteur du document reproduit : Gabriel (dessinateur) NEPASUTILISERSassé

Date de prise de vue : 1993

(c) Région Bourgogne-Franche-Comté, Inventaire du patrimoine ; (c) Chambre de Commerce et d'Industrie du Doubs
reproduction soumise à autorisation du titulaire des droits d'exploitation



Plan d'immeuble. C.C.I. du Doubs. Coupe longitudinale, 1992.

Référence du document reproduit :

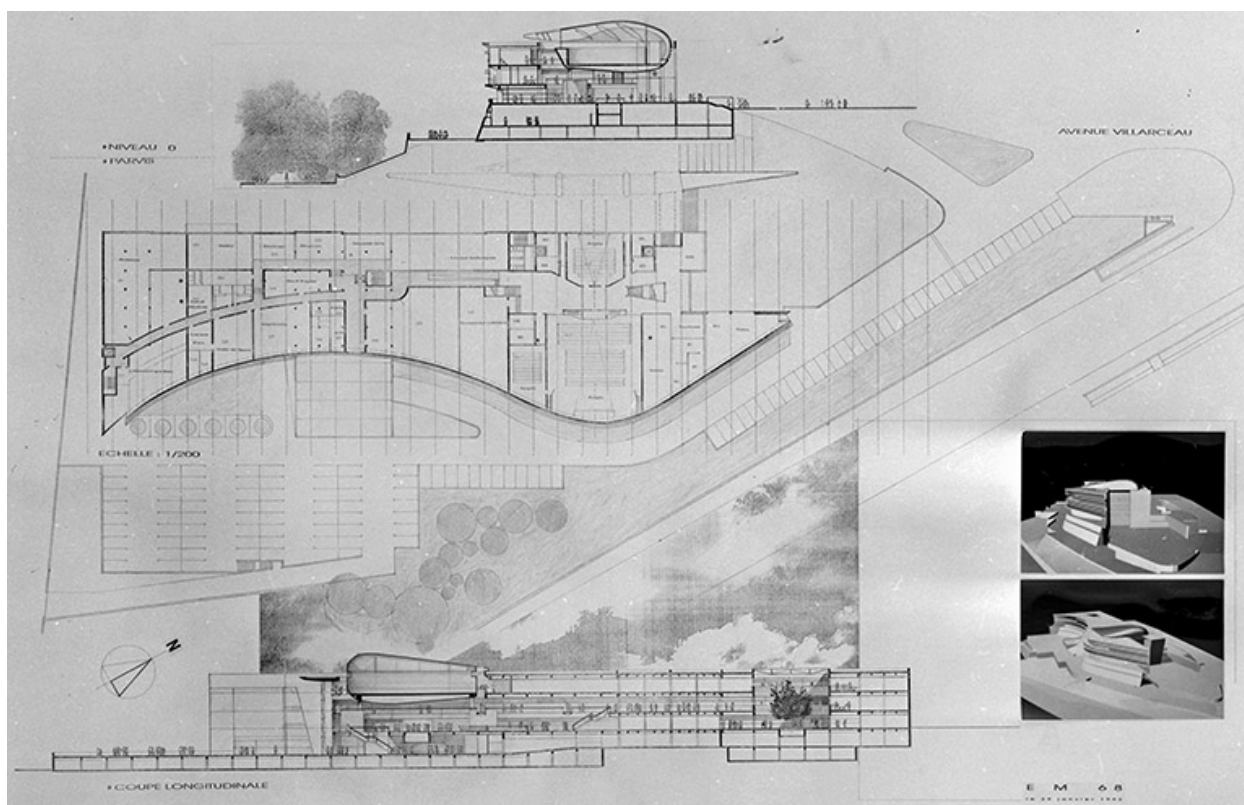
- **Plan d'immeuble. C.C.I. du Doubs. Coupe longitudinale, 1992.**
Plan d'immeuble. C.C.I. du Doubs. Coupe longitudinale, 1992. Dessin, 1992, échelle 1:100, par Sassé, Gabriel (dessinateur)
Archives de la Chambre de Commerce et d'Industrie du Doubs, Besançon

IVR43_19932500085V

Auteur de l'illustration : Yves Sancey, Auteur de l'illustration : Gabriel Sassé

Date de prise de vue : 1993

(c) Région Bourgogne-Franche-Comté, Inventaire du patrimoine ; (c) Chambre de Commerce et d'Industrie du Doubs
reproduction soumise à autorisation du titulaire des droits d'exploitation



Projet de bâtiment pour la Chambre de Commerce et d'Industrie [...], 1993.

Référence du document reproduit :

- **Projet de bâtiment pour la Chambre de Commerce et d'Industrie [...], 1993.**
Projet de bâtiment pour la Chambre de Commerce et d'Industrie [...], 1993. Dessin, 1993, échelle 1:200, par Morin, E. (architecte)
Archives de la Chambre de Commerce et d'Industrie du Doubs, Besançon

IVR43_19932500086V

Auteur de l'illustration : Yves Sancey

Auteur du document reproduit : E. (architecte) NEPASUTILISERMorin

Date de prise de vue : 1993

(c) Région Bourgogne-Franche-Comté, Inventaire du patrimoine ; (c) Chambre de Commerce et d'Industrie du Doubs
reproduction soumise à autorisation du titulaire des droits d'exploitation



[Vue aérienne du quartier], 1956.

Référence du document reproduit :

- **[Vue aérienne du quartier du de l'école, depuis l'ouest], 1956**
[Vue aérienne du quartier du de l'école, depuis l'ouest], photographie, 1956, par Roger Henrard, négatif 18 x 24 cm
Région Franche-Comté, Inventaire du Patrimoine, Besançon : Fonds Henrard, HE250049N

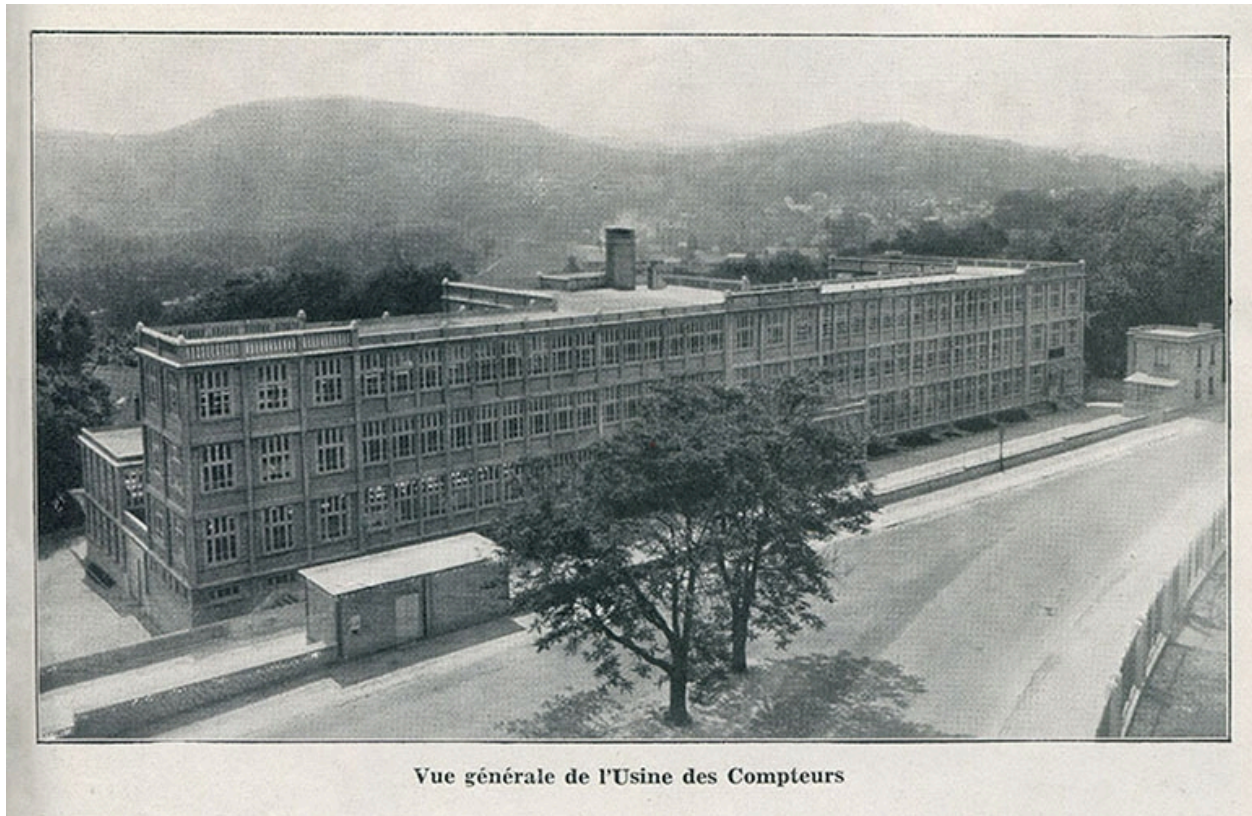
IVR43_19912500007X

Auteur de l'illustration :

Auteur du document reproduit : Roger Henrard

Date de prise de vue : 1956

(c) Région Bourgogne-Franche-Comté, Inventaire du patrimoine
reproduction soumise à autorisation du titulaire des droits d'exploitation



Vue générale de l'Usine des Compteurs, 1933.

Référence du document reproduit :

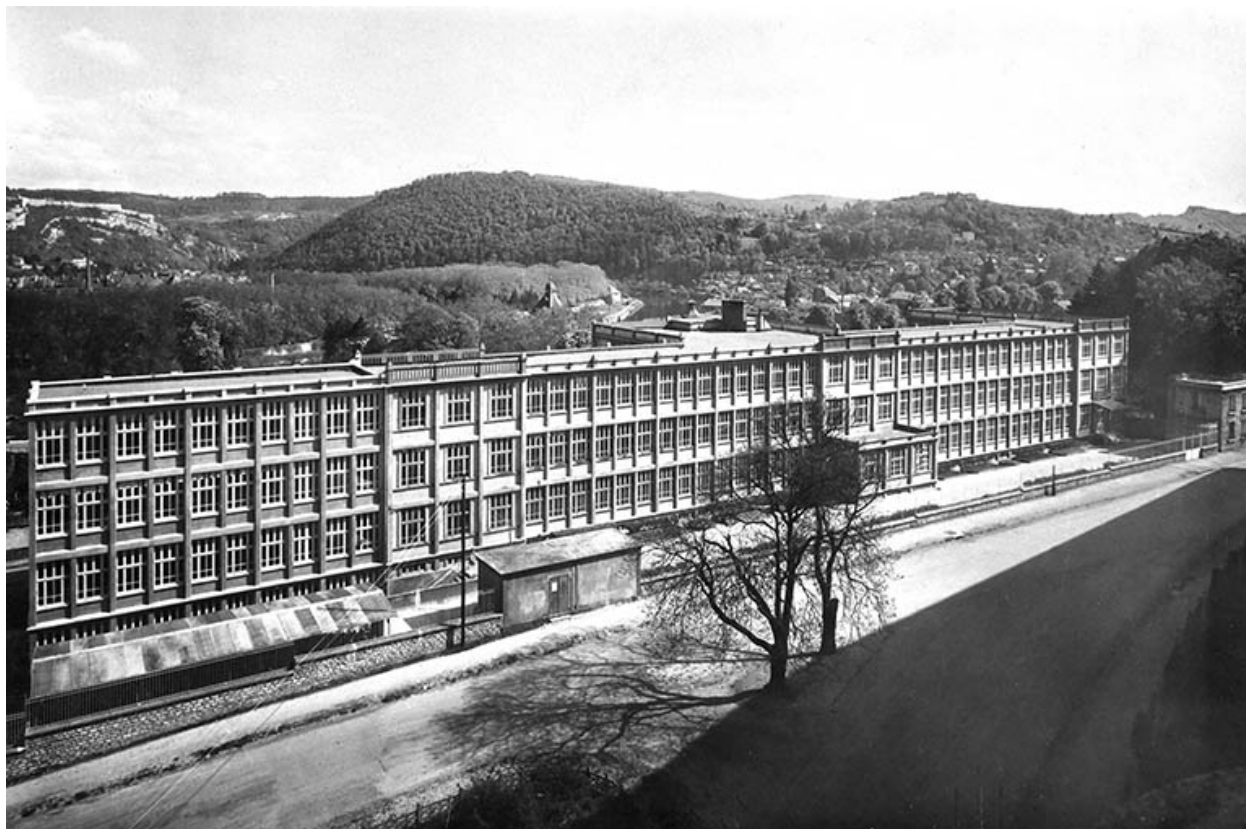
- **Vue générale de l'Usine des Compteurs, 1933.**

Vue générale de l'Usine des Compteurs, 1933. Photographie imprimée, s.n., 1933. In : " La France horlogère ", n° 16, 32e année, 15 août 1933, p. 25.

IVR43_20162500586NUC2A

Date de prise de vue : 1933

(c) Région Bourgogne-Franche-Comté, Inventaire du patrimoine
reproduction soumise à autorisation du titulaire des droits d'exploitation



Vue extérieure de l'usine, milieu 20e siècle.

Référence du document reproduit :

- **Vue extérieure de l'usine, milieu 20e siècle.**

Vue extérieure de l'usine, milieu 20e siècle. Photographie, s.d. [entre 1949 et 1958].
Archives de la société Schlumberger Technologies, Besançon

IVR43_19932500052X

Auteur de l'illustration :

Date de prise de vue : [date non déterminée]

(c) Région Bourgogne-Franche-Comté, Inventaire du patrimoine ; (c) Schlumberger Technologies
reproduction soumise à autorisation du titulaire des droits d'exploitation



Façade antérieure de l'usine, 3e quart 20e siècle.

Référence du document reproduit :

- **Façade antérieure de l'usine, 3e quart 20e siècle.**
Façade antérieure de l'usine, 3e quart 20e siècle. Photographie, s.d. [entre 1959 et 1962].
Archives de la société Schlumberger Technologies, Besançon

IVR43_19932500053X

Auteur de l'illustration :

Date de prise de vue : [date non déterminée]

(c) Région Bourgogne-Franche-Comté, Inventaire du patrimoine ; (c) Schlumberger Technologies
reproduction soumise à autorisation du titulaire des droits d'exploitation



L'usine depuis l'entrée au nord-est, 1979.

Référence du document reproduit :

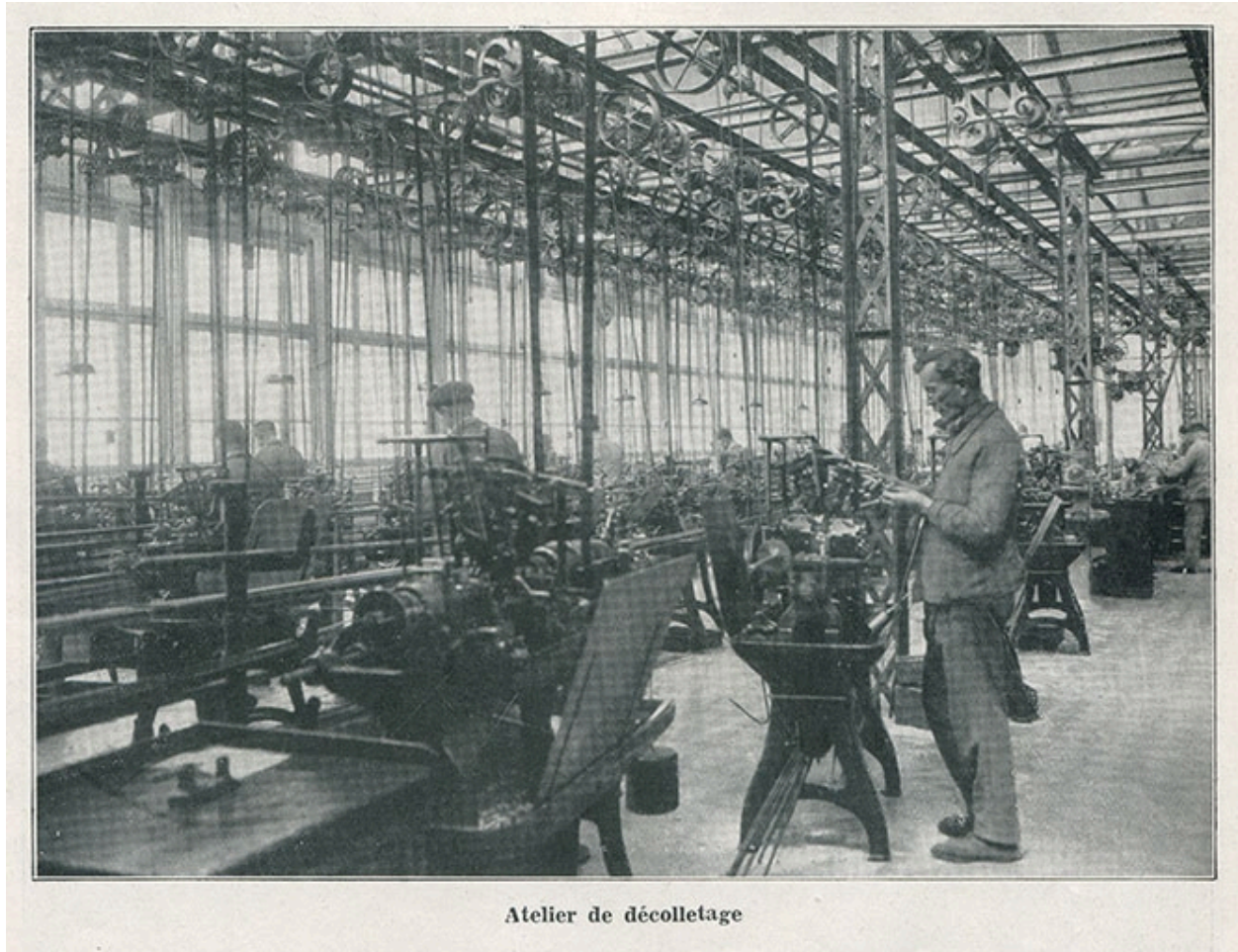
- **L'usine depuis l'entrée au nord-est, 1979.**
L'usine depuis l'entrée au nord-est, 1979. Photographie, décembre 1979.
Archives de la société Schlumberger Technologies, Besançon

IVR43_19932500054X

Auteur de l'illustration :

Date de prise de vue : 1979

(c) Région Bourgogne-Franche-Comté, Inventaire du patrimoine ; (c) Schlumberger Technologies
reproduction soumise à autorisation du titulaire des droits d'exploitation



Atelier de décolletage, 1933.

Référence du document reproduit :

- **Atelier de décolletage, 1933.**
Atelier de décolletage, 1933. Photographie imprimée, s.n., 1933. In : " La France horlogère ", n° 16, 32e année, 15 août 1933, p. 25.

IVR43_20162500587NUC2A

Date de prise de vue : 1933

(c) Région Bourgogne-Franche-Comté, Inventaire du patrimoine
reproduction soumise à autorisation du titulaire des droits d'exploitation



Atelier des ébauches, 1933.

Référence du document reproduit :

- **Atelier des ébauches, 1933.**
Atelier des ébauches, 1933. Photographie imprimée, s.n., 1933. In : " La France horlogère ", n° 16, 32e année, 15 août 1933, p. 26.

IVR43_20162500588NUC2A

Date de prise de vue : 1933

(c) Région Bourgogne-Franche-Comté, Inventaire du patrimoine
reproduction soumise à autorisation du titulaire des droits d'exploitation



Atelier de montage, 1933.

Référence du document reproduit :

- **Atelier de montage, 1933.**

Atelier de montage, 1933. Photographie imprimée, s.n., 1933. In : " La France horlogère ", n° 16, 32e année, 15 août 1933, p. 26.

IVR43_20162500589NUC2A

Date de prise de vue : 1933

(c) Région Bourgogne-Franche-Comté, Inventaire du patrimoine
reproduction soumise à autorisation du titulaire des droits d'exploitation



Atelier de pivotage et de meulage, 1933.

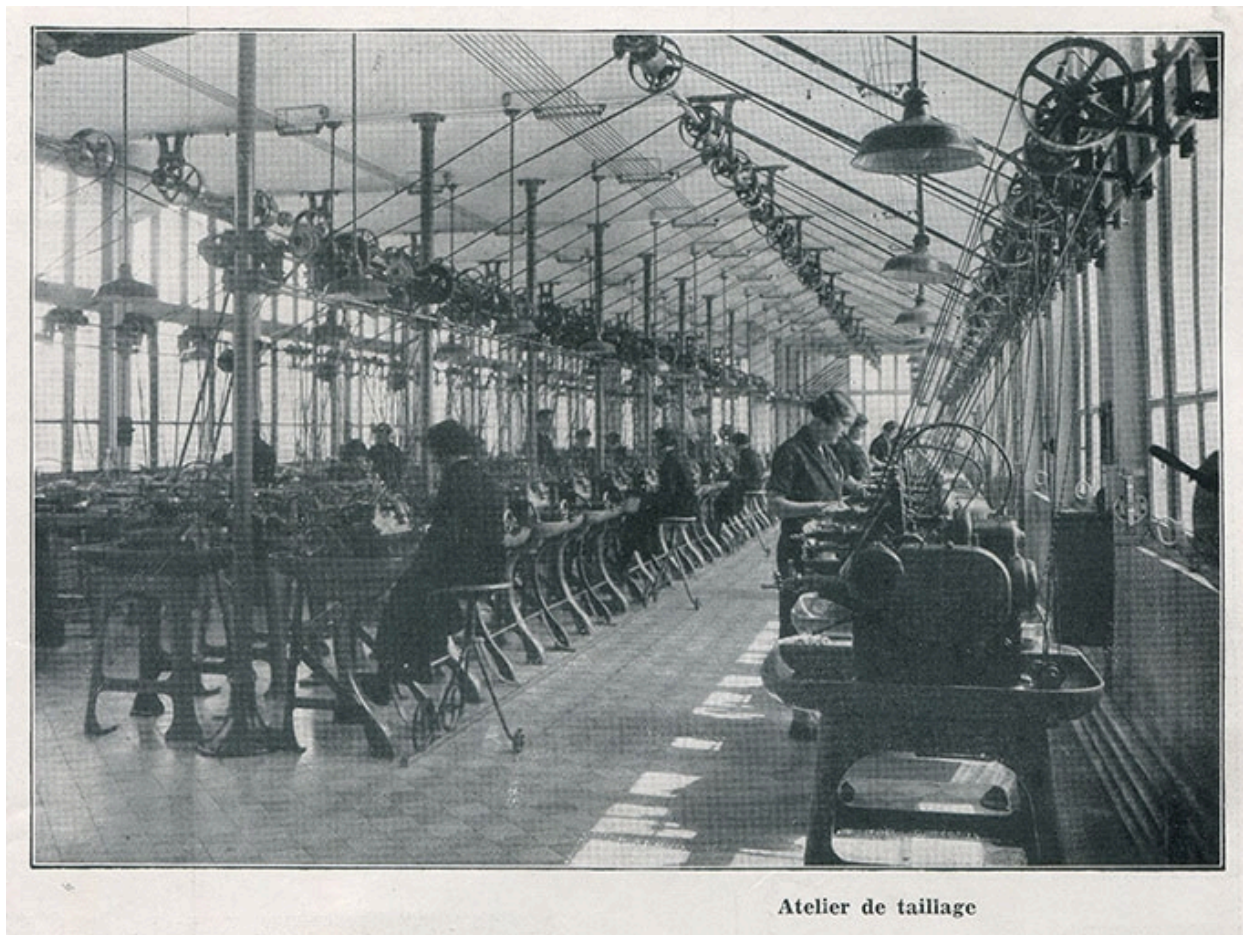
Référence du document reproduit :

- **Atelier de pivotage et de meulage, 1933.**
Atelier de pivotage et de meulage, 1933. Photographie imprimée, s.n., 1933. In : " La France horlogère ", n° 16, 32e année, 15 août 1933, p. 26.

IVR43_20162500590NUC2A

Date de prise de vue : 1933

(c) Région Bourgogne-Franche-Comté, Inventaire du patrimoine
reproduction soumise à autorisation du titulaire des droits d'exploitation



Atelier de taillage, 1933.

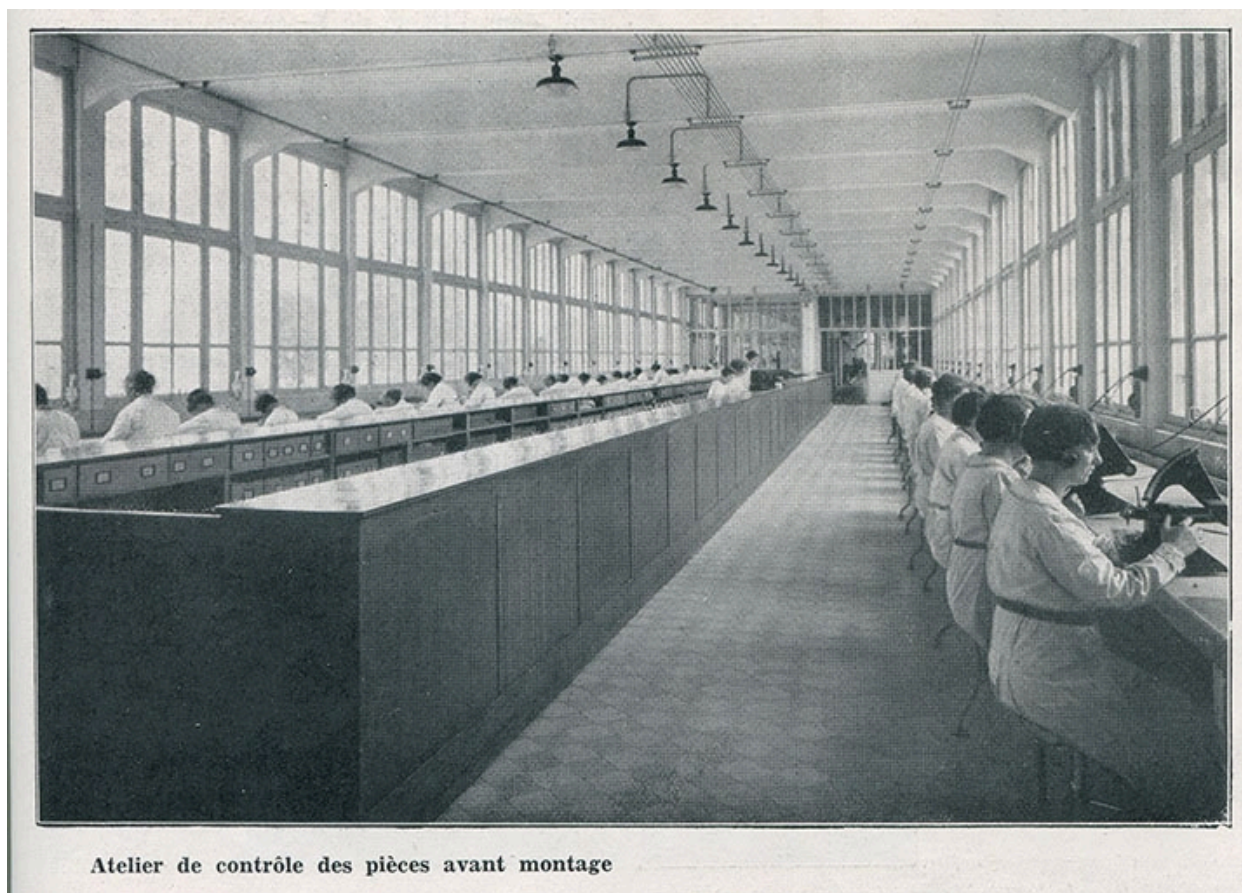
Référence du document reproduit :

- **Atelier de taillage, 1933.**
Atelier de taillage, 1933. Photographie imprimée, s.n., 1933. In : " La France horlogère ", n° 16, 32e année, 15 août 1933, p. 27.

IVR43_20162500591NUC2A

Date de prise de vue : 1933

(c) Région Bourgogne-Franche-Comté, Inventaire du patrimoine
reproduction soumise à autorisation du titulaire des droits d'exploitation



Atelier de contrôle des pièces avant montage, 1933.

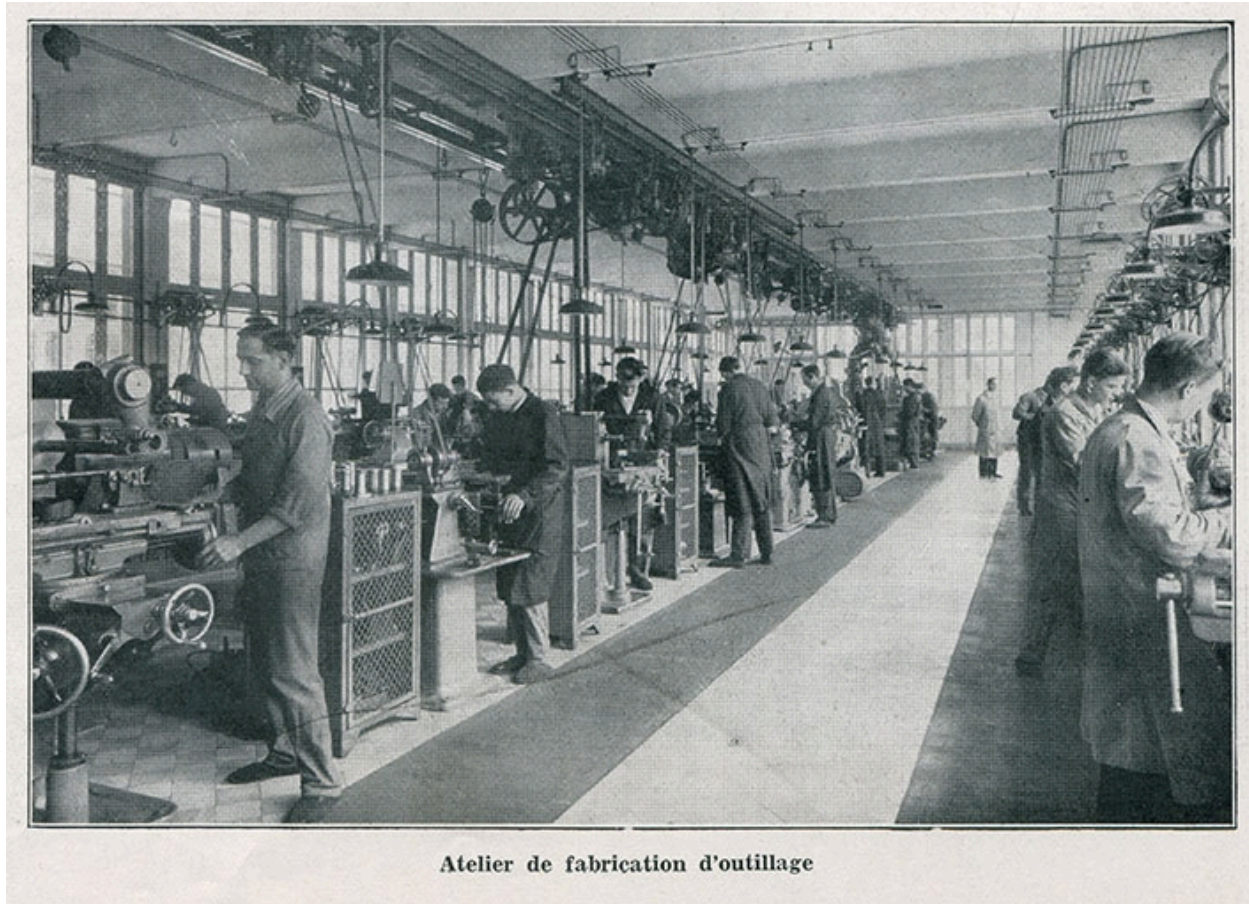
Référence du document reproduit :

- **Atelier de contrôle des pièces avant montage, 1933.**
Atelier de contrôle des pièces avant montage, 1933. Photographie imprimée, s.n., 1933. In : " La France horlogère ", n° 16, 32e année, 15 août 1933, p. 27.

IVR43_20162500592NUC2A

Date de prise de vue : 1933

(c) Région Bourgogne-Franche-Comté, Inventaire du patrimoine
reproduction soumise à autorisation du titulaire des droits d'exploitation



Atelier de fabrication d'outillage, 1933.

Référence du document reproduit :

- **Atelier de fabrication d'outillage, 1933.**

Atelier de fabrication d'outillage, 1933. Photographie imprimée, s.n., 1933. In : " La France horlogère ", n° 16, 32e année, 15 août 1933, p. 27.

IVR43_20162500593NUC2A

Date de prise de vue : 1933

(c) Région Bourgogne-Franche-Comté, Inventaire du patrimoine
reproduction soumise à autorisation du titulaire des droits d'exploitation



Vue aérienne du quartier, depuis l'est.

Référence du document reproduit :

- **[Deux vues aériennes de l'école du du quartier, depuis l'est], 1993**
[Deux vues aériennes de l'école du du quartier, depuis l'est], photographie, par Jean-Pierre Bévalot, 1993,
diapositives 24 x 36 mm
Région Franche-Comté, Inventaire du Patrimoine, Besançon

IVR43_19932500062ZA

Auteur de l'illustration : Jean-Pierre Bévalot

Date de prise de vue : 1993

(c) Région Bourgogne-Franche-Comté, Inventaire du patrimoine
reproduction soumise à autorisation du titulaire des droits d'exploitation



Vue aérienne du quartier, depuis l'est.

IVR43_19932500061Z

Auteur de l'illustration :

Auteur du document reproduit : J.-P. (photographe) NEPASUTILISERBévalot

Date de prise de vue : 1993

(c) Région Bourgogne-Franche-Comté, Inventaire du patrimoine
reproduction soumise à autorisation du titulaire des droits d'exploitation



Vue aérienne du site industriel, depuis l'est.

Référence du document reproduit :

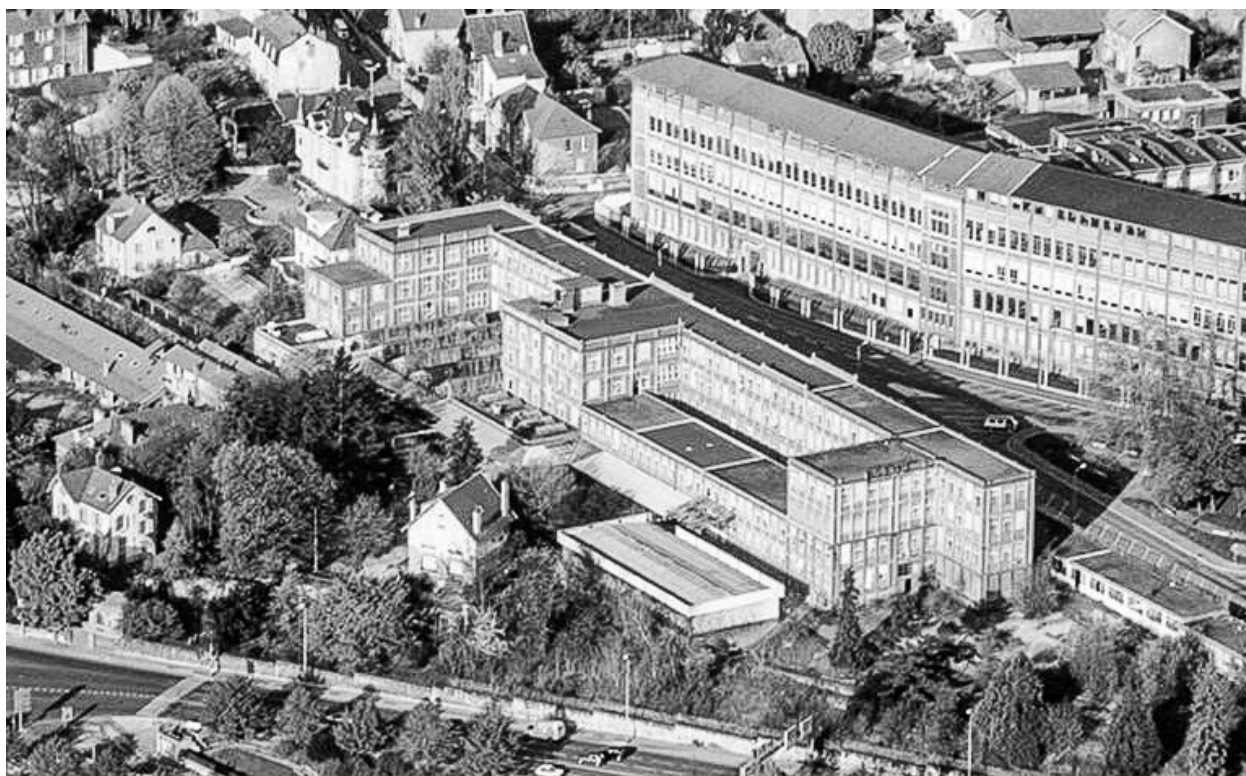
- **[Deux vues aériennes de l'école du quartier, depuis l'est], 1993**
[Deux vues aériennes de l'école du quartier, depuis l'est], photographie, par Jean-Pierre Bévalot, 1993,
diapositives 24 x 36 mm
Région Franche-Comté, Inventaire du Patrimoine, Besançon

IVR43_19932500064ZA

Auteur de l'illustration : Jean-Pierre Bévalot

Date de prise de vue : 1993

(c) Région Bourgogne-Franche-Comté, Inventaire du patrimoine
reproduction soumise à autorisation du titulaire des droits d'exploitation



Vue aérienne de l'usine, depuis l'est.

IVR43_19932500065Z

Auteur de l'illustration : Jean-Pierre Bévalot

Date de prise de vue : 1993

(c) Région Bourgogne-Franche-Comté, Inventaire du patrimoine
reproduction soumise à autorisation du titulaire des droits d'exploitation



Vue aérienne de l'usine, depuis l'est.

IVR43_19932500066ZA

Auteur de l'illustration : Jean-Pierre Bévalot

Date de prise de vue : 1993

(c) Région Bourgogne-Franche-Comté, Inventaire du patrimoine
reproduction soumise à autorisation du titulaire des droits d'exploitation



Vue d'ensemble depuis l'est.

IVR43_19932500141X

Auteur de l'illustration : Yves Sancey

Date de prise de vue : 1993

(c) Région Bourgogne-Franche-Comté, Inventaire du patrimoine
reproduction soumise à autorisation du titulaire des droits d'exploitation



Vue d'ensemble depuis le nord-ouest.

IVR43_19932500011X

Auteur de l'illustration : Yves Sancey

Date de prise de vue : 1993

(c) Région Bourgogne-Franche-Comté, Inventaire du patrimoine
reproduction soumise à autorisation du titulaire des droits d'exploitation



Façade antérieure vue de trois quarts droite.

IVR43_19932500013X

Auteur de l'illustration : Yves Sancey

Date de prise de vue : 1993

(c) Région Bourgogne-Franche-Comté, Inventaire du patrimoine
reproduction soumise à autorisation du titulaire des droits d'exploitation



Façade antérieure vue de trois quarts gauche.

IVR43_19932500014X

Auteur de l'illustration : Yves Sancey

Date de prise de vue : 1993

(c) Région Bourgogne-Franche-Comté, Inventaire du patrimoine
reproduction soumise à autorisation du titulaire des droits d'exploitation



Façade antérieure et façade latérale gauche.

IVR43_19932500016X

Auteur de l'illustration : Yves Sancey

Date de prise de vue : 1993

(c) Région Bourgogne-Franche-Comté, Inventaire du patrimoine
reproduction soumise à autorisation du titulaire des droits d'exploitation



Détail de la façade antérieure (bâtiment 2c).

IVR43_19932500017X

Auteur de l'illustration : Yves Sancey

Date de prise de vue : 1993

(c) Région Bourgogne-Franche-Comté, Inventaire du patrimoine
reproduction soumise à autorisation du titulaire des droits d'exploitation



Façade postérieure et sheds.

IVR43_19932500018X

Auteur de l'illustration : Yves Sancey

Date de prise de vue : 1993

(c) Région Bourgogne-Franche-Comté, Inventaire du patrimoine
reproduction soumise à autorisation du titulaire des droits d'exploitation



Bâtiment (2a) et sheds du bâtiment (3).

IVR43_19932500019X

Auteur de l'illustration : Yves Sancey

Date de prise de vue : 1993

(c) Région Bourgogne-Franche-Comté, Inventaire du patrimoine
reproduction soumise à autorisation du titulaire des droits d'exploitation



Façade du bâtiment (3).

IVR43_19932500020X

Auteur de l'illustration : Yves Sancey

Date de prise de vue : 1993

(c) Région Bourgogne-Franche-Comté, Inventaire du patrimoine
reproduction soumise à autorisation du titulaire des droits d'exploitation



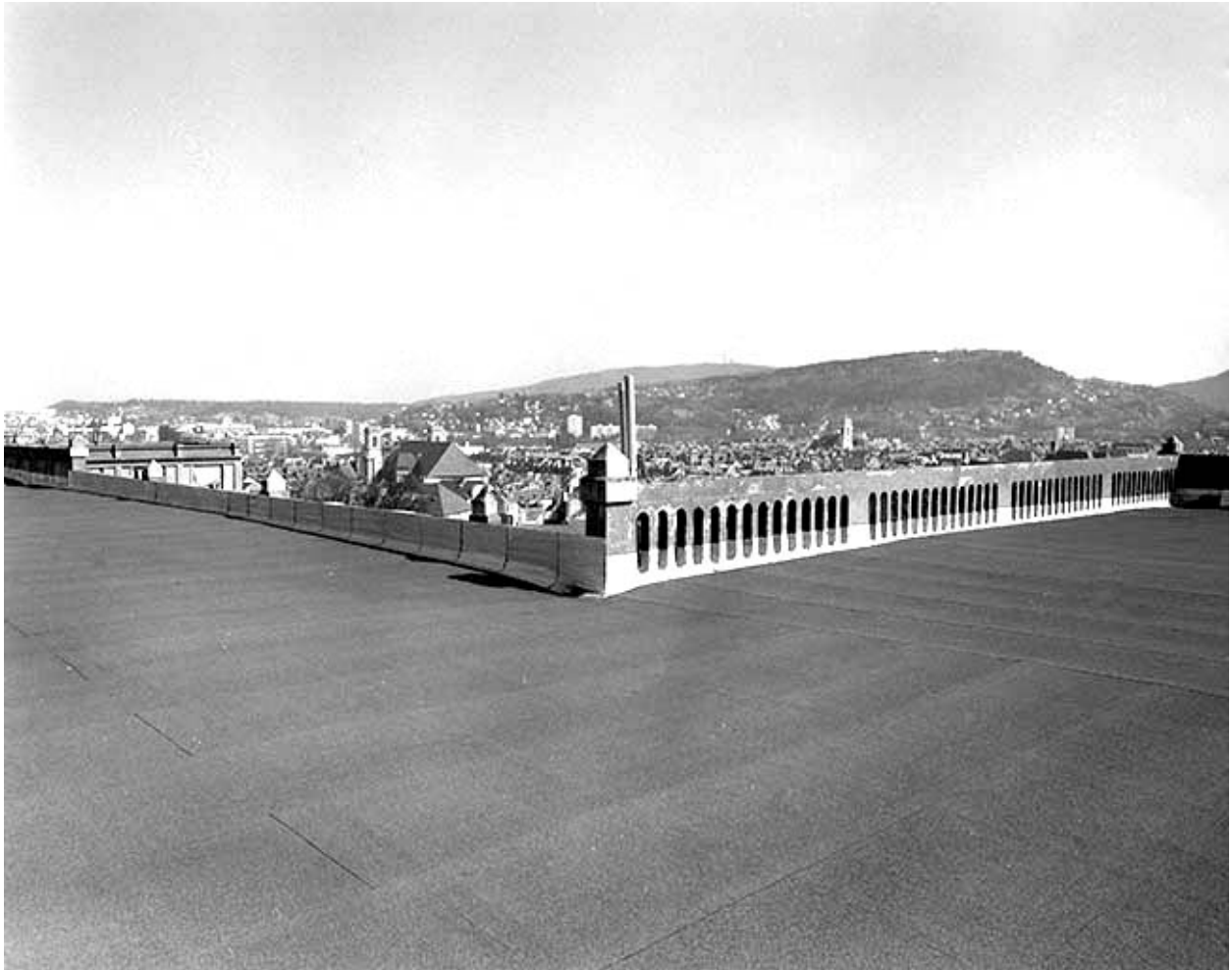
Toit terrasse des bâtiments (6, 8, 9).

IVR43_19932500021X

Auteur de l'illustration : Yves Sancey

Date de prise de vue : 1993

(c) Région Bourgogne-Franche-Comté, Inventaire du patrimoine
reproduction soumise à autorisation du titulaire des droits d'exploitation



Toit terrasse.

IVR43_19932500023X

Auteur de l'illustration : Yves Sancey

Date de prise de vue : 1993

(c) Région Bourgogne-Franche-Comté, Inventaire du patrimoine
reproduction soumise à autorisation du titulaire des droits d'exploitation



Escaliers extérieurs.

IVR43_19932500024X

Auteur de l'illustration : Yves Sancey

Date de prise de vue : 1993

(c) Région Bourgogne-Franche-Comté, Inventaire du patrimoine
reproduction soumise à autorisation du titulaire des droits d'exploitation



Quai de réception et auvent (bâtiment 6e).

IVR43_19932500025X

Auteur de l'illustration : Yves Sancey

Date de prise de vue : 1993

(c) Région Bourgogne-Franche-Comté, Inventaire du patrimoine
reproduction soumise à autorisation du titulaire des droits d'exploitation



Pompes à essence.

IVR43_19932500026X

Auteur de l'illustration : Yves Sancey

Date de prise de vue : 1993

(c) Région Bourgogne-Franche-Comté, Inventaire du patrimoine
reproduction soumise à autorisation du titulaire des droits d'exploitation



Intérieur du bâtiment (3).

IVR43_19932500027X

Auteur de l'illustration : Yves Sancey

Date de prise de vue : 1993

(c) Région Bourgogne-Franche-Comté, Inventaire du patrimoine
reproduction soumise à autorisation du titulaire des droits d'exploitation



Basculé du monorail et magasin.

IVR43_19932500028X

Auteur de l'illustration : Yves Sancey

Date de prise de vue : 1993

(c) Région Bourgogne-Franche-Comté, Inventaire du patrimoine
reproduction soumise à autorisation du titulaire des droits d'exploitation



Bascule du monorail et chariot suspendu.

IVR43_19932500029X

Auteur de l'illustration : Yves Sancey

Date de prise de vue : 1993

(c) Région Bourgogne-Franche-Comté, Inventaire du patrimoine
reproduction soumise à autorisation du titulaire des droits d'exploitation



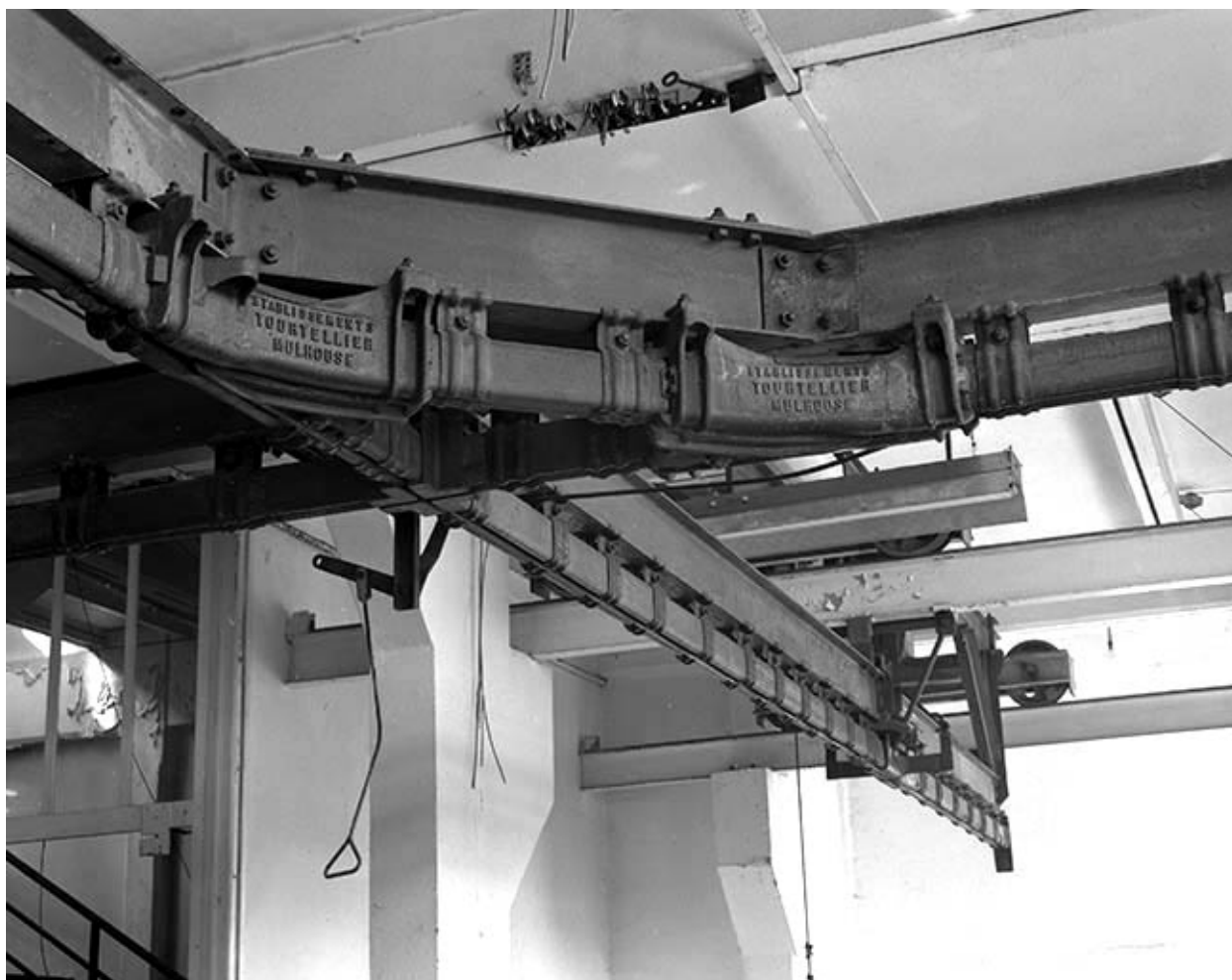
Magasin et monorail.

IVR43_19932500030X

Auteur de l'illustration : Yves Sancey

Date de prise de vue : 1993

(c) Région Bourgogne-Franche-Comté, Inventaire du patrimoine
reproduction soumise à autorisation du titulaire des droits d'exploitation



Monorail : marque de fabrique et aiguillage.

IVR43_19932500031X

Auteur de l'illustration : Yves Sancey

Date de prise de vue : 1993

(c) Région Bourgogne-Franche-Comté, Inventaire du patrimoine
reproduction soumise à autorisation du titulaire des droits d'exploitation



Escalier.

IVR43_19932500033X

Auteur de l'illustration : Yves Sancey

Date de prise de vue : 1993

(c) Région Bourgogne-Franche-Comté, Inventaire du patrimoine
reproduction soumise à autorisation du titulaire des droits d'exploitation



Intérieur d'un atelier de montage (bâtiment 2b, 2e étage).

IVR43_19932500034X

Auteur de l'illustration : Yves Sancey

Date de prise de vue : 1993

(c) Région Bourgogne-Franche-Comté, Inventaire du patrimoine
reproduction soumise à autorisation du titulaire des droits d'exploitation



Intérieur d'un atelier de montage (bâtiment 2b, 2e étage).

IVR43_19932500035X

Auteur de l'illustration : Yves Sancey

Date de prise de vue : 1993

(c) Région Bourgogne-Franche-Comté, Inventaire du patrimoine
reproduction soumise à autorisation du titulaire des droits d'exploitation



Grille d'entrée du site ancien.

IVR43_19932500036X

Auteur de l'illustration : Yves Sancey

Date de prise de vue : 1993

(c) Région Bourgogne-Franche-Comté, Inventaire du patrimoine
reproduction soumise à autorisation du titulaire des droits d'exploitation



Grille d'entrée du site ancien.

IVR43_19932500038X

Auteur de l'illustration : Yves Sancey

Date de prise de vue : 1993

(c) Région Bourgogne-Franche-Comté, Inventaire du patrimoine
reproduction soumise à autorisation du titulaire des droits d'exploitation



Détail de la grille d'entrée.

IVR43_19932500039X

Auteur de l'illustration : Yves Sancey

Date de prise de vue : 1993

(c) Région Bourgogne-Franche-Comté, Inventaire du patrimoine
reproduction soumise à autorisation du titulaire des droits d'exploitation



Cour du site ancien.

IVR43_19932500040X

Auteur de l'illustration : Yves Sancey

Date de prise de vue : 1993

(c) Région Bourgogne-Franche-Comté, Inventaire du patrimoine
reproduction soumise à autorisation du titulaire des droits d'exploitation



Menuiserie et logement d'ouvriers (19).

IVR43_19932500041X

Auteur de l'illustration : Yves Sancey

Date de prise de vue : 1993

(c) Région Bourgogne-Franche-Comté, Inventaire du patrimoine
reproduction soumise à autorisation du titulaire des droits d'exploitation



Boiserie au rez-de-chaussée du logement d'ouvriers (19).

IVR43_19932500043X

Auteur de l'illustration : Yves Sancey

Date de prise de vue : 1993

(c) Région Bourgogne-Franche-Comté, Inventaire du patrimoine
reproduction soumise à autorisation du titulaire des droits d'exploitation



Logement d'ouvriers (21) et menuiserie.

IVR43_19932500044X

Auteur de l'illustration : Yves Sancey

Date de prise de vue : 1993

(c) Région Bourgogne-Franche-Comté, Inventaire du patrimoine
reproduction soumise à autorisation du titulaire des droits d'exploitation



Logement d'ouvriers (21) et menuiserie, depuis une fenêtre du bâtiment (19).

IVR43_19932500046X

Auteur de l'illustration : Yves Sancey

Date de prise de vue : 1993

(c) Région Bourgogne-Franche-Comté, Inventaire du patrimoine
reproduction soumise à autorisation du titulaire des droits d'exploitation



Toiture de la menuiserie.

IVR43_19932500047X

Auteur de l'illustration : Yves Sancey

Date de prise de vue : 1993

(c) Région Bourgogne-Franche-Comté, Inventaire du patrimoine
reproduction soumise à autorisation du titulaire des droits d'exploitation



Logement d'ouvriers (21), depuis la rue Roy.

IVR43_19932500048X

Auteur de l'illustration : Yves Sancey

Date de prise de vue : 1993

(c) Région Bourgogne-Franche-Comté, Inventaire du patrimoine
reproduction soumise à autorisation du titulaire des droits d'exploitation



Vue plongeante sur le logement patronal.

IVR43_19932500049X

Auteur de l'illustration : Yves Sancey

Date de prise de vue : 1993

(c) Région Bourgogne-Franche-Comté, Inventaire du patrimoine
reproduction soumise à autorisation du titulaire des droits d'exploitation



Façade antérieure du logement patronal, de trois quarts gauche.

IVR43_19932500050X

Auteur de l'illustration : Yves Sancey

Date de prise de vue : 1993

(c) Région Bourgogne-Franche-Comté, Inventaire du patrimoine
reproduction soumise à autorisation du titulaire des droits d'exploitation



Façade antérieure du logement patronal, de trois quarts droite.

IVR43_19932500143X

Auteur de l'illustration : Yves Sancey

Date de prise de vue : 1993

(c) Région Bourgogne-Franche-Comté, Inventaire du patrimoine
reproduction soumise à autorisation du titulaire des droits d'exploitation



Vue d'ensemble de la cité ouvrière : sud-est.

IVR43_19932500087X

Auteur de l'illustration : Yves Sancey

Date de prise de vue : 1993

(c) Région Bourgogne-Franche-Comté, Inventaire du patrimoine
reproduction soumise à autorisation du titulaire des droits d'exploitation



Vue d'ensemble de la cité ouvrière : sud.

IVR43_19932500088X

Auteur de l'illustration : Yves Sancey

Date de prise de vue : 1993

(c) Région Bourgogne-Franche-Comté, Inventaire du patrimoine
reproduction soumise à autorisation du titulaire des droits d'exploitation



Vue d'ensemble de la cité ouvrière : sud-ouest.

IVR43_19932500089X

Auteur de l'illustration : Yves Sancey

Date de prise de vue : 1993

(c) Région Bourgogne-Franche-Comté, Inventaire du patrimoine
reproduction soumise à autorisation du titulaire des droits d'exploitation



Vue d'ensemble de la cité ouvrière : ouest.

IVR43_19932500090X

Auteur de l'illustration : Yves Sancey

Date de prise de vue : 1993

(c) Région Bourgogne-Franche-Comté, Inventaire du patrimoine
reproduction soumise à autorisation du titulaire des droits d'exploitation



Maison et immeuble, rue Xavier Marmier.

IVR43_19932500091X

Auteur de l'illustration : Yves Sancey

Date de prise de vue : 1993

(c) Région Bourgogne-Franche-Comté, Inventaire du patrimoine
reproduction soumise à autorisation du titulaire des droits d'exploitation



Maison de type 2, rue Xavier Marmier.

IVR43_19932500092X

Auteur de l'illustration : Yves Sancey

Date de prise de vue : 1993

(c) Région Bourgogne-Franche-Comté, Inventaire du patrimoine
reproduction soumise à autorisation du titulaire des droits d'exploitation



Immeuble de type 3, rue Xavier Marmier.

IVR43_19932500093X

Auteur de l'illustration : Yves Sancey

Date de prise de vue : 1993

(c) Région Bourgogne-Franche-Comté, Inventaire du patrimoine
reproduction soumise à autorisation du titulaire des droits d'exploitation



Maison de type 1, 18 et 20 rue du Bougney.

IVR43_19932500095X

Auteur de l'illustration : Yves Sancey

Date de prise de vue : 1993

(c) Région Bourgogne-Franche-Comté, Inventaire du patrimoine
reproduction soumise à autorisation du titulaire des droits d'exploitation



Maisons de type 1, rue du Bougney.

IVR43_19932500097X

Auteur de l'illustration : Yves Sancey

Date de prise de vue : 1993

(c) Région Bourgogne-Franche-Comté, Inventaire du patrimoine
reproduction soumise à autorisation du titulaire des droits d'exploitation



Façade postérieure de l'immeuble de type 1, 10, 12, 14, 16 rue du Bougney.

IVR43_19932500100X

Auteur de l'illustration : Yves Sancey

Date de prise de vue : 1993

(c) Région Bourgogne-Franche-Comté, Inventaire du patrimoine
reproduction soumise à autorisation du titulaire des droits d'exploitation



Immeuble de type 1, 2, 4, 6 rue Francis Cussey.

IVR43_19932500102X

Auteur de l'illustration : Yves Sancey

Date de prise de vue : 1993

(c) Région Bourgogne-Franche-Comté, Inventaire du patrimoine
reproduction soumise à autorisation du titulaire des droits d'exploitation



Immeuble de type 2, 19 et 21 rue Commandant Guey.

IVR43_19932500105X

Auteur de l'illustration : Yves Sancey

Date de prise de vue : 1993

(c) Région Bourgogne-Franche-Comté, Inventaire du patrimoine
reproduction soumise à autorisation du titulaire des droits d'exploitation



Immeuble, 50 avenue Georges Clémenceau.

IVR43_19932500106X

Auteur de l'illustration : Yves Sancey

Date de prise de vue : 1993

(c) Région Bourgogne-Franche-Comté, Inventaire du patrimoine
reproduction soumise à autorisation du titulaire des droits d'exploitation



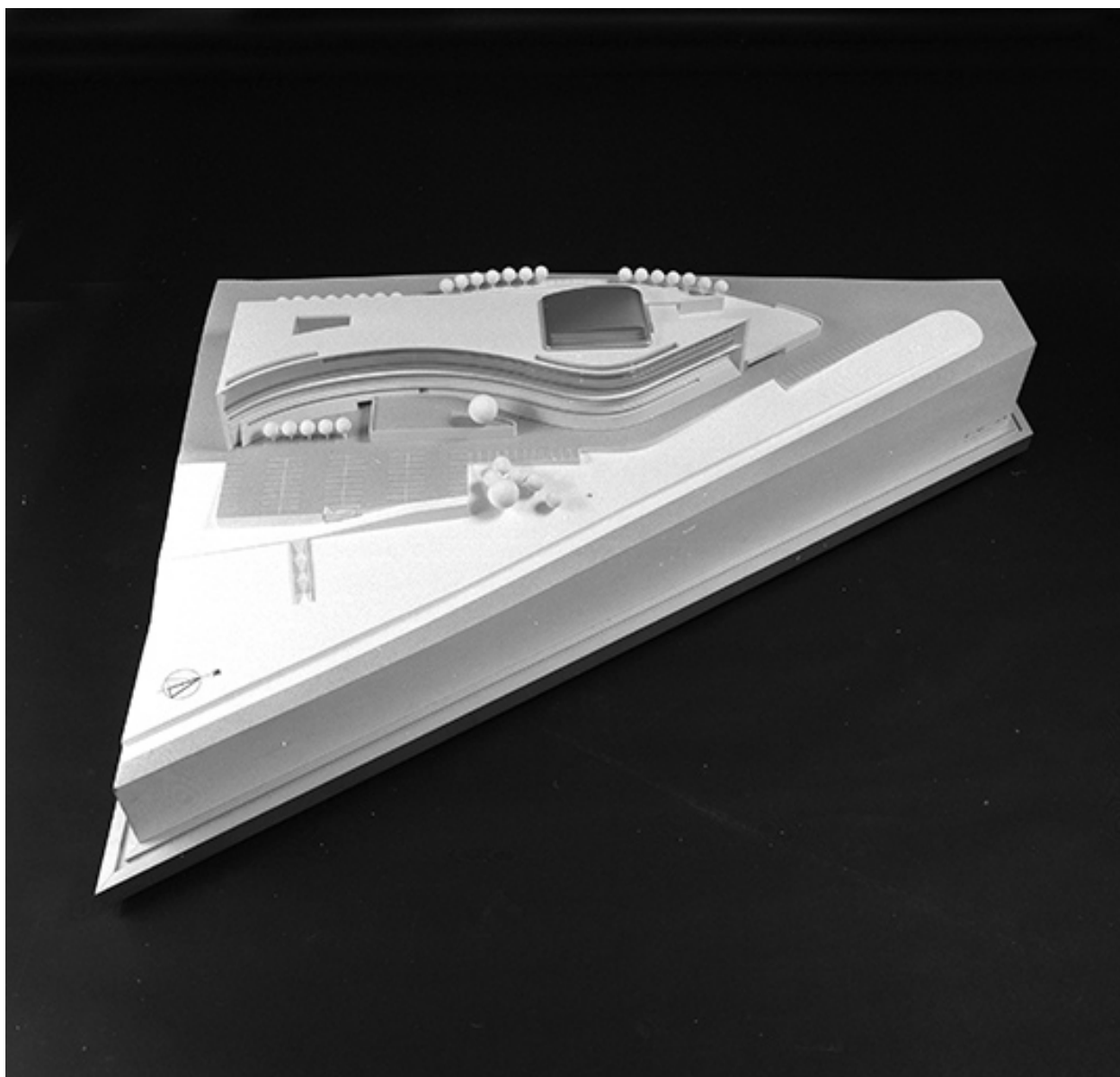
Détail de la façade de l'immeuble, 50 avenue Georges Clémenceau.

IVR43_19932500107X

Auteur de l'illustration : Yves Sancey

Date de prise de vue : 1993

(c) Région Bourgogne-Franche-Comté, Inventaire du patrimoine
reproduction soumise à autorisation du titulaire des droits d'exploitation



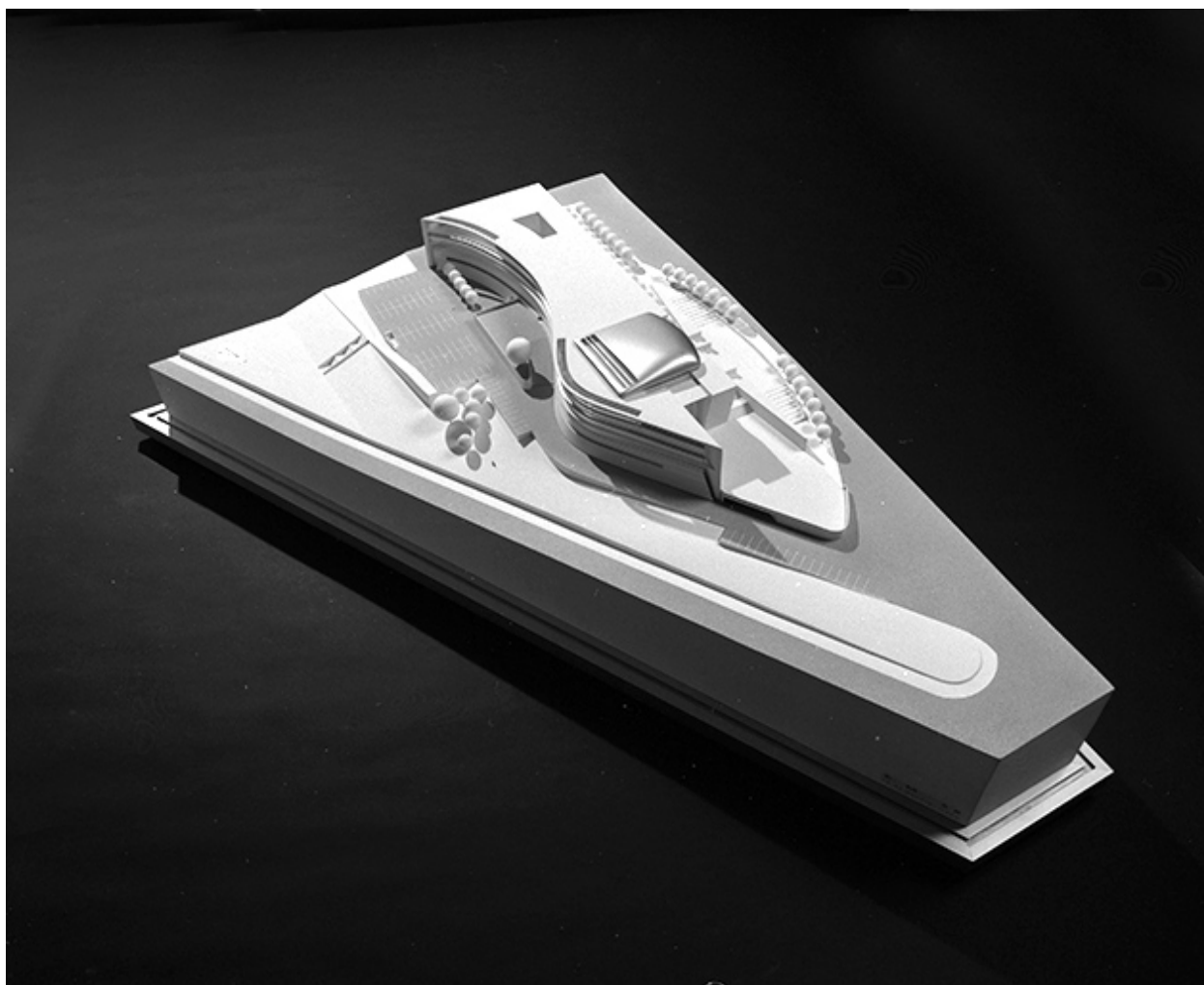
Maquette de la future Chambre de Commerce et d'Industrie, 1993. Maquette présentant le projet d'E. Morin et conservée à la CCI du Doubs.

IVR43_19932500108X

Auteur de l'illustration : Yves Sancey

Date de prise de vue : 1993

(c) Région Bourgogne-Franche-Comté, Inventaire du patrimoine
reproduction soumise à autorisation du titulaire des droits d'exploitation



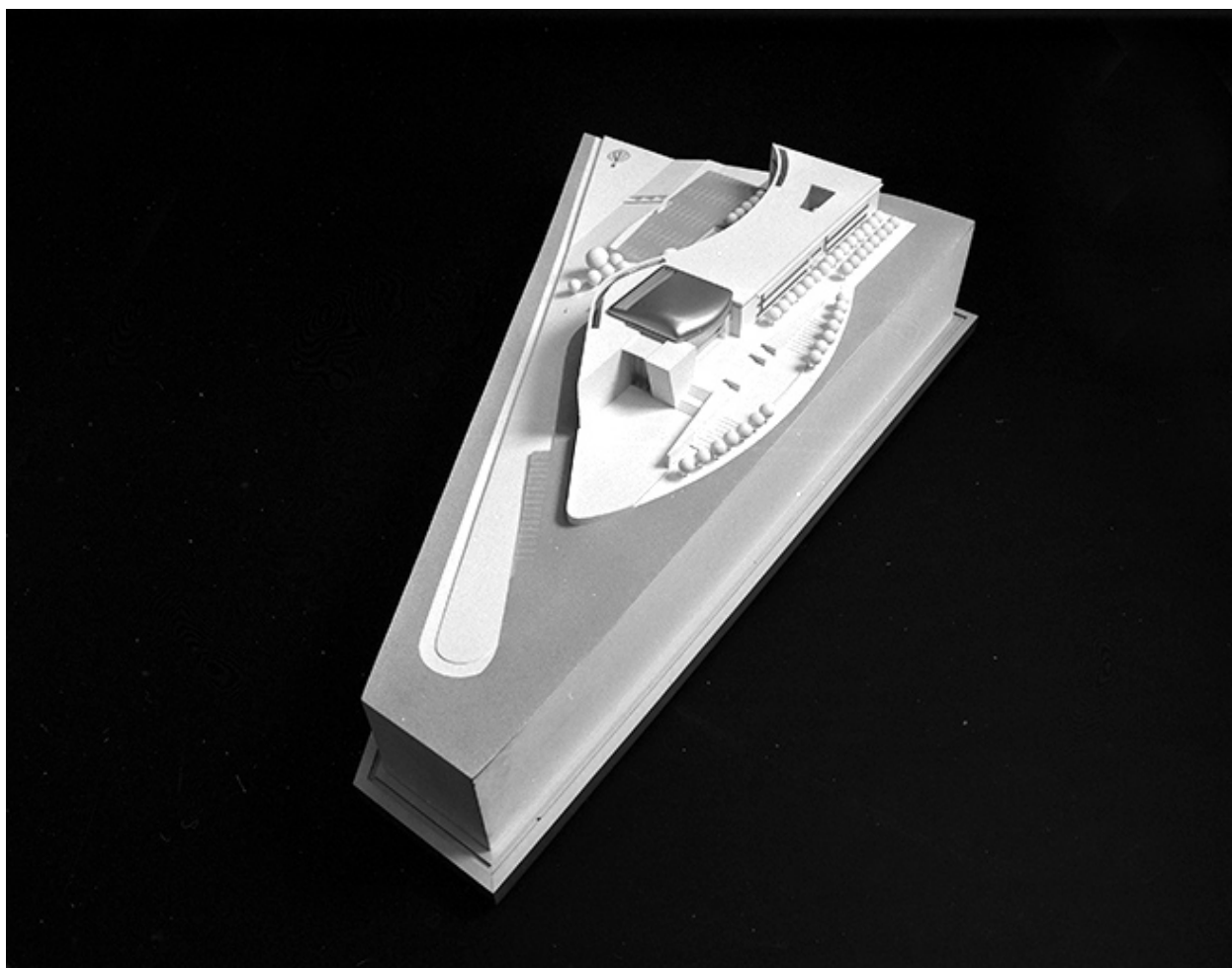
Maquette de la future Chambre de Commerce et d'Industrie, 1993. Maquette présentant le projet d'E. Morin et conservée à la CCI du Doubs.

IVR43_19932500109X

Auteur de l'illustration : Yves Sancey

Date de prise de vue : 1993

(c) Région Bourgogne-Franche-Comté, Inventaire du patrimoine
reproduction soumise à autorisation du titulaire des droits d'exploitation



Maquette de la future Chambre de Commerce et d'Industrie, 1993. Maquette présentant le projet d'E. Morin et conservée à la CCI du Doubs.

IVR43_19932500110X

Auteur de l'illustration : Yves Sancey

Date de prise de vue : 1993

(c) Région Bourgogne-Franche-Comté, Inventaire du patrimoine
reproduction soumise à autorisation du titulaire des droits d'exploitation



Destruction de l'usine : façade sur l'avenue Villarceau vue au travers de grilles.

IVR43_19932500189ZA

Auteur de l'illustration : Laurent Poupard

Date de prise de vue : 1993

(c) Région Bourgogne-Franche-Comté, Inventaire du patrimoine
reproduction soumise à autorisation du titulaire des droits d'exploitation



Destruction de l'usine, 25 août 1993 à midi : local syndical et réfectoire.

IVR43_19932500188ZA

Auteur de l'illustration : Laurent Poupard

Date de prise de vue : 1993

(c) Région Bourgogne-Franche-Comté, Inventaire du patrimoine
reproduction soumise à autorisation du titulaire des droits d'exploitation



Destruction de l'usine, 25 août 1993 à midi : vue d'ensemble depuis le nord-est.

IVR43_19932500186ZA

Auteur de l'illustration : Laurent Poupard

Date de prise de vue : 1993

(c) Région Bourgogne-Franche-Comté, Inventaire du patrimoine
reproduction soumise à autorisation du titulaire des droits d'exploitation



Destruction de l'usine, 25 août 1993 à midi : vue d'ensemble depuis le nord-est.

IVR43_19932500184Z

Auteur de l'illustration : Laurent Poupard

Date de prise de vue : 1993

(c) Région Bourgogne-Franche-Comté, Inventaire du patrimoine
reproduction soumise à autorisation du titulaire des droits d'exploitation



Destruction de l'usine, 24 août 1993 au soir : pelle mécanique et ouvrier.

IVR43_19932500183Z

Auteur de l'illustration : Laurent Poupard

Date de prise de vue : 1993

(c) Région Bourgogne-Franche-Comté, Inventaire du patrimoine
reproduction soumise à autorisation du titulaire des droits d'exploitation



Destruction de l'usine, 24 août 1993 au soir : vue d'ensemble sur l'avenue Villarceau depuis le nord.

IVR43_19932500182ZA

Auteur de l'illustration : Laurent Poupard

Date de prise de vue : 1993

(c) Région Bourgogne-Franche-Comté, Inventaire du patrimoine
reproduction soumise à autorisation du titulaire des droits d'exploitation



Destruction de l'usine, 23 août 1993 : pelle mécanique et atelier (2a) depuis l'ouest.

IVR43_19932500178Z

Auteur de l'illustration : Laurent Poupard

Date de prise de vue : 1993

(c) Région Bourgogne-Franche-Comté, Inventaire du patrimoine
reproduction soumise à autorisation du titulaire des droits d'exploitation



Destruction de l'usine, 23 août 1993 : pelle mécanique.

IVR43_19932500180ZA

Auteur de l'illustration : Laurent Poupard

Date de prise de vue : 1993

(c) Région Bourgogne-Franche-Comté, Inventaire du patrimoine
reproduction soumise à autorisation du titulaire des droits d'exploitation



Destruction de l'usine, 23 août 1993 : atelier (2a) vu depuis le nord.

IVR43_19932500177Z

Auteur de l'illustration : Laurent Poupard

Date de prise de vue : 1993

(c) Région Bourgogne-Franche-Comté, Inventaire du patrimoine
reproduction soumise à autorisation du titulaire des droits d'exploitation



Destruction de l'usine, 23 août 1993 : façade sur l'avenue Villarceau depuis le nord.

IVR43_19932500176Z

Auteur de l'illustration : Laurent Poupard

Date de prise de vue : 1993

(c) Région Bourgogne-Franche-Comté, Inventaire du patrimoine
reproduction soumise à autorisation du titulaire des droits d'exploitation



Destruction de l'usine, 22 août 1993 : atelier (2a) vu depuis le nord.

IVR43_19932500175Z

Auteur de l'illustration : Laurent Poupard

Date de prise de vue : 1993

(c) Région Bourgogne-Franche-Comté, Inventaire du patrimoine
reproduction soumise à autorisation du titulaire des droits d'exploitation



Destruction de l'usine, 22 août 1993 : atelier (6a) vu depuis le nord-est.

IVR43_19932500174ZA

Auteur de l'illustration : Laurent Poupard

Date de prise de vue : 1993

(c) Région Bourgogne-Franche-Comté, Inventaire du patrimoine
reproduction soumise à autorisation du titulaire des droits d'exploitation



Destruction de l'usine, 22 août 1993 : atelier (6a) vu depuis le nord-est.

IVR43_19932500173Z

Auteur de l'illustration : Laurent Poupard

Date de prise de vue : 1993

(c) Région Bourgogne-Franche-Comté, Inventaire du patrimoine
reproduction soumise à autorisation du titulaire des droits d'exploitation



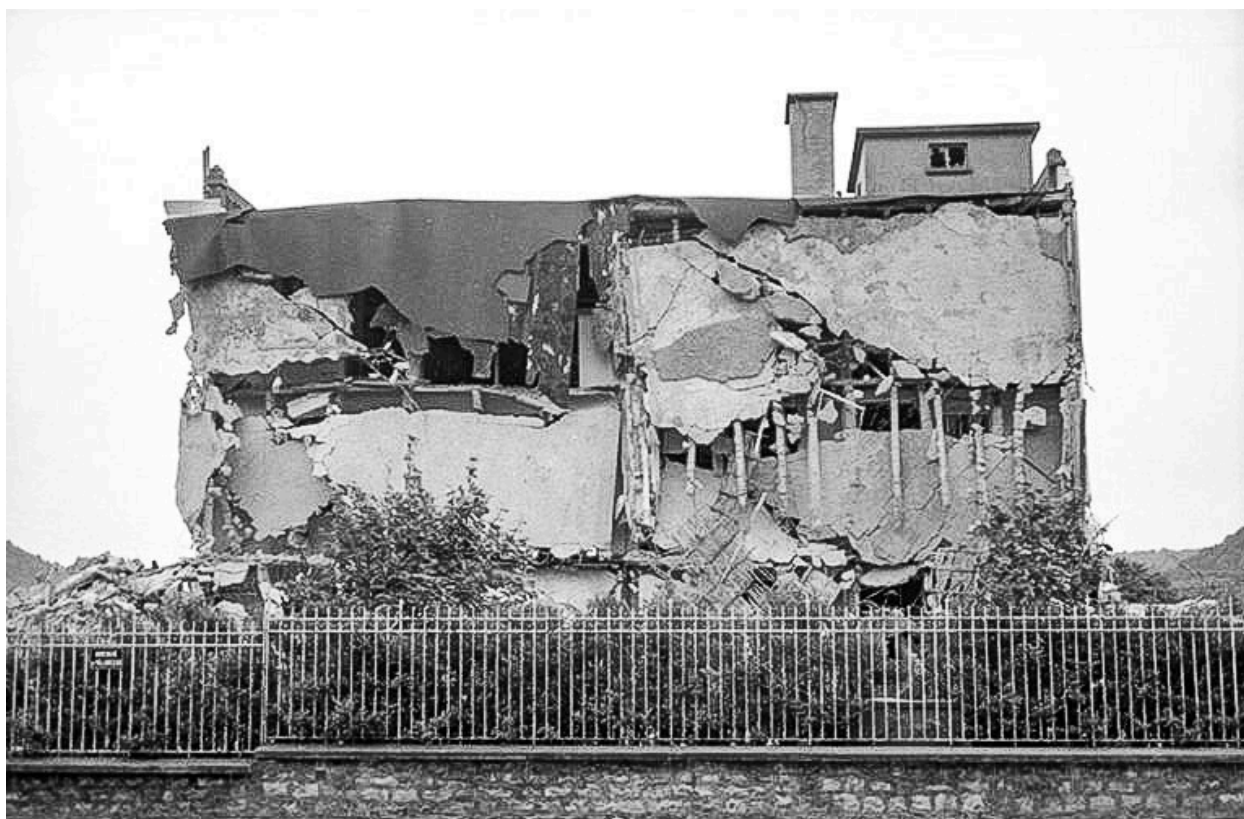
Destruction de l'usine, 22 août 1993 : ateliers (6a, 2a) vus depuis l'ouest.

IVR43_19932500172Z

Auteur de l'illustration : Laurent Poupard

Date de prise de vue : 1993

(c) Région Bourgogne-Franche-Comté, Inventaire du patrimoine
reproduction soumise à autorisation du titulaire des droits d'exploitation



Destruction de l'usine, 22 août 1993 : ateliers (6a, 2a) vus depuis le nord-ouest.

IVR43_19932500171Z

Auteur de l'illustration : Laurent Poupard

Date de prise de vue : 1993

(c) Région Bourgogne-Franche-Comté, Inventaire du patrimoine
reproduction soumise à autorisation du titulaire des droits d'exploitation



Destruction de l'usine, 22 août 1993 : ateliers (6a, 2a) vus depuis le nord.

IVR43_19932500170Z

Auteur de l'illustration : Laurent Poupard

Date de prise de vue : 1993

(c) Région Bourgogne-Franche-Comté, Inventaire du patrimoine
reproduction soumise à autorisation du titulaire des droits d'exploitation



Destruction de l'usine, 22 août 1993 : ateliers (6a, 2a, 2c) vus depuis le nord.

IVR43_19932500169Z

Auteur de l'illustration : Laurent Poupard

Date de prise de vue : 1993

(c) Région Bourgogne-Franche-Comté, Inventaire du patrimoine
reproduction soumise à autorisation du titulaire des droits d'exploitation



Destruction de l'usine, 22 août 1993 : ateliers (6a, 2a, 2c) vus depuis le nord.

IVR43_19932500168ZA

Auteur de l'illustration : Laurent Poupard

Date de prise de vue : 1993

(c) Région Bourgogne-Franche-Comté, Inventaire du patrimoine
reproduction soumise à autorisation du titulaire des droits d'exploitation



Destruction de l'usine, 22 août 1993 : ateliers (6a, 2a, 2c) vus depuis le nord.

IVR43_19932500167Z

Auteur de l'illustration : Laurent Poupard

Date de prise de vue : 1993

(c) Région Bourgogne-Franche-Comté, Inventaire du patrimoine
reproduction soumise à autorisation du titulaire des droits d'exploitation



Destruction de l'usine, 22 août 1993 : façade sur l'avenue Villarceau depuis le nord.

IVR43_19932500166ZA

Auteur de l'illustration : Laurent Poupard

Date de prise de vue : 1993

(c) Région Bourgogne-Franche-Comté, Inventaire du patrimoine
reproduction soumise à autorisation du titulaire des droits d'exploitation



Destruction de l'usine, 20 août 1993 au matin : façade sur l'avenue Villarceau depuis le nord.

IVR43_19932500164ZA

Auteur de l'illustration : Laurent Poupard

Date de prise de vue : 1993

(c) Région Bourgogne-Franche-Comté, Inventaire du patrimoine
reproduction soumise à autorisation du titulaire des droits d'exploitation



Destruction de l'usine, 20 août 1993 au matin : pelle mécanique et ateliers depuis le nord-est.

IVR43_19932500161ZA

Auteur de l'illustration : Laurent Poupard

Date de prise de vue : 1993

(c) Région Bourgogne-Franche-Comté, Inventaire du patrimoine
reproduction soumise à autorisation du titulaire des droits d'exploitation



Destruction de l'usine, 20 août 1993 au matin : pelle mécanique et ateliers depuis le nord-est.

IVR43_19932500162ZA

Auteur de l'illustration : Laurent Poupard

Date de prise de vue : 1993

(c) Région Bourgogne-Franche-Comté, Inventaire du patrimoine
reproduction soumise à autorisation du titulaire des droits d'exploitation



Destruction de l'usine, 20 août 1993 au matin : ateliers (6) puis le nord.

IVR43_19932500159ZA

Auteur de l'illustration : Laurent Poupard

Date de prise de vue : 1993

(c) Région Bourgogne-Franche-Comté, Inventaire du patrimoine
reproduction soumise à autorisation du titulaire des droits d'exploitation



Destruction de l'usine, 20 août 1993 au matin : ateliers (6) depuis le nord-est.

IVR43_19932500157ZA

Auteur de l'illustration : Laurent Poupard

Date de prise de vue : 1993

(c) Région Bourgogne-Franche-Comté, Inventaire du patrimoine
reproduction soumise à autorisation du titulaire des droits d'exploitation



Destruction de l'usine, 20 août 1993 au matin : ateliers depuis le nord-est.

IVR43_19932500155ZA

Auteur de l'illustration : Laurent Poupard

Date de prise de vue : 1993

(c) Région Bourgogne-Franche-Comté, Inventaire du patrimoine
reproduction soumise à autorisation du titulaire des droits d'exploitation



Destruction de l'usine, 19 août 1993 au matin : ateliers (6, 7) depuis l'est.

IVR43_19932500153ZA

Auteur de l'illustration : Laurent Poupard

Date de prise de vue : 1993

(c) Région Bourgogne-Franche-Comté, Inventaire du patrimoine
reproduction soumise à autorisation du titulaire des droits d'exploitation



Destruction de l'usine, 19 août 1993 au matin : pelle mécanique et ateliers depuis le nord-est.

IVR43_19932500151ZA

Auteur de l'illustration : Laurent Poupard

Date de prise de vue : 1993

(c) Région Bourgogne-Franche-Comté, Inventaire du patrimoine
reproduction soumise à autorisation du titulaire des droits d'exploitation



Destruction de l'usine, 19 août 1993 au matin : pelle mécanique et ateliers depuis le nord-est.

IVR43_19932500149ZA

Auteur de l'illustration : Laurent Poupard

Date de prise de vue : 1993

(c) Région Bourgogne-Franche-Comté, Inventaire du patrimoine
reproduction soumise à autorisation du titulaire des droits d'exploitation



Destruction de l'usine, 18 août 1993 au matin : vue d'ensemble depuis le nord-est.

IVR43_19932500145ZA

Auteur de l'illustration : Laurent Poupard

Date de prise de vue : 1993

(c) Région Bourgogne-Franche-Comté, Inventaire du patrimoine
reproduction soumise à autorisation du titulaire des droits d'exploitation