

Franche-Comté, Doubs
Besançon
îlot Granvelle
22 rue Ronchaux

maison

Références du dossier

Numéro de dossier : IA25000256
Date de l'enquête initiale : 1996
Date(s) de rédaction : 2001
Cadre de l'étude : enquête thématique régionale demeures bisontines
Degré d'étude : étudié

Désignation

Dénomination : maison
Parties constituantes non étudiées : bûcher, logement, boutique, cour

Compléments de localisation

Milieu d'implantation : en ville
Références cadastrales : 1833, K2, 650 ; 1974, AN, 28

Historique

Le logis sur rue et le logis secondaire sur la première cour datent de la 1^{ère} moitié du 18^e siècle. Le logis principal est surélevé de deux étages au 19^e siècle, le supérieur étant en retrait sur rue avec balcon. Dans le même temps, l'escalier à cage ouverte est refait et les combles du premier logis secondaire aménagés en appartement. Dans la 2^e moitié du 19^e siècle, un second logis secondaire est ajouté au fond de la deuxième cour : les larges baies du second étage indiquent la présence d'une activité artisanale peut-être liée à l'horlogerie. Le bûcher attenant à deux niveaux date vraisemblablement de la même époque.

Période(s) principale(s) : 1^{ère} moitié 18^e siècle, 2^e moitié 19^e siècle
Période(s) secondaire(s) : 19^e siècle
Auteur(s) de l'oeuvre : maître d'oeuvre inconnu ()

Description

Maison à trois logis et deux cours, le principal sur rue, un secondaire en parallèle sur la première cour avec couloirs en enfilade, et un troisième au fond de la deuxième cour. Le logis principal, à trois étages carrés avec boutique au rez-de-chaussée, construit sur un sous-sol plafonné, est en pierre de taille. Les deux autres, à deux étages carrés, et un comble pour le premier, sont en moellons enduits. L'escalier à cage ouverte distribue les deux premiers logis, le troisième logis, à côté duquel est situé un bûcher, possède son propre escalier dans-oeuvre.

Éléments descriptifs

Matériau(x) du gros-oeuvre, mise en oeuvre et revêtement : calcaire ; enduit ; pierre de taille ; moellon
Matériau(x) de couverture : tuile plate
Étage(s) ou vaisseau(x) : sous-sol, 3 étages carrés, étage de comble
Élévations extérieures : élévation à travées
Escaliers : escalier de distribution extérieur : escalier droit, en charpente ; escalier dans-oeuvre : escalier tournant à retours avec jour, en charpente

Typologies et état de conservation

Typologies : maison avec escalier à cage ouverte et couloir

Statut, intérêt et protection

Représentative des maisons à plusieurs logis issus du lotissement successif du fond parcellaire avec escalier à cage ouverte entre les deux premiers logis et dans-oeuvre pour le troisième.

Statut de la propriété : propriété privée

Références documentaires

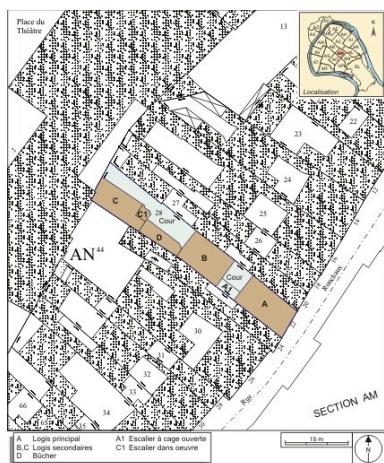
Bibliographie

- Les sources documentaires sont consultables dans le dossier numérisé, accessible dans la rubrique "Informations complémentaires".

Liens web

- Voir le dossier initial numérisé : <https://patrimoine.bourgognefranche-comte.fr/gtrudov/IA25000256/index.htm>

Illustrations



Plan masse et de situation. Extrait du plan cadastral, 1974, section AN
Dess. André Céréza
IVR43_20072500081NUDA



Vue d'ensemble de la façade principale dans l'alignement de la rue.
Phot. Yves Sancey
IVR43_20092500170NUC2A



Vue d'ensemble rapprochée de la façade principale dans l'alignement de la rue.
Phot. Yves Sancey
IVR43_20092500171NUC2A



Détail des derniers étages de
la façade principale, de face.
Phot. Yves Sancey
IVR43_20092500172NUC2A



Détail de la façade
postérieure du logis principal.
Phot. Yves Sancey
IVR43_20092500177NUC2A



Vue d'ensemble de l'escalier
à cage ouverte, de face.
Phot. Yves Sancey
IVR43_20092500173NUC2A



Détail du départ de l'escalier à
cage ouverte, vue horizontale.
Phot. Yves Sancey
IVR43_20092500174NUC2A



Détail du départ de l'escalier
à cage ouverte, vue verticale.
Phot. Yves Sancey
IVR43_20092500175NUC2A



Détail de l'escalier à cage
ouverte et de la façade antérieure
du premier logis secondaire.
Phot. Yves Sancey
IVR43_20092500176NUC2A



Vue d'ensemble de la façade postérieure du premier logis secondaire et des bûchers situés dans la deuxième cour.

Phot. Yves Sancey
IVR43_20092500180NUC2A



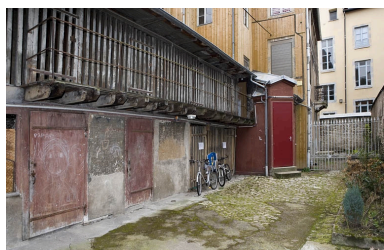
Détail du rez-de-chaussée de la façade postérieure du premier logis secondaire et des bûchers situés dans la deuxième cour.

Phot. Yves Sancey
IVR43_20092500181NUC2A



Vue d'ensemble des bûchers et du second logis secondaire situés dans la deuxième cour.

Phot. Yves Sancey
IVR43_20092500178NUC2A



Vue d'ensemble des bûchers situés dans la deuxième cour.

Phot. Yves Sancey
IVR43_20092500179NUC2A



Vue d'ensemble de la façade antérieure du deuxième logis secondaire située dans la troisième cour.

Phot. Yves Sancey
IVR43_20092500182NUC2A

Dossiers liés

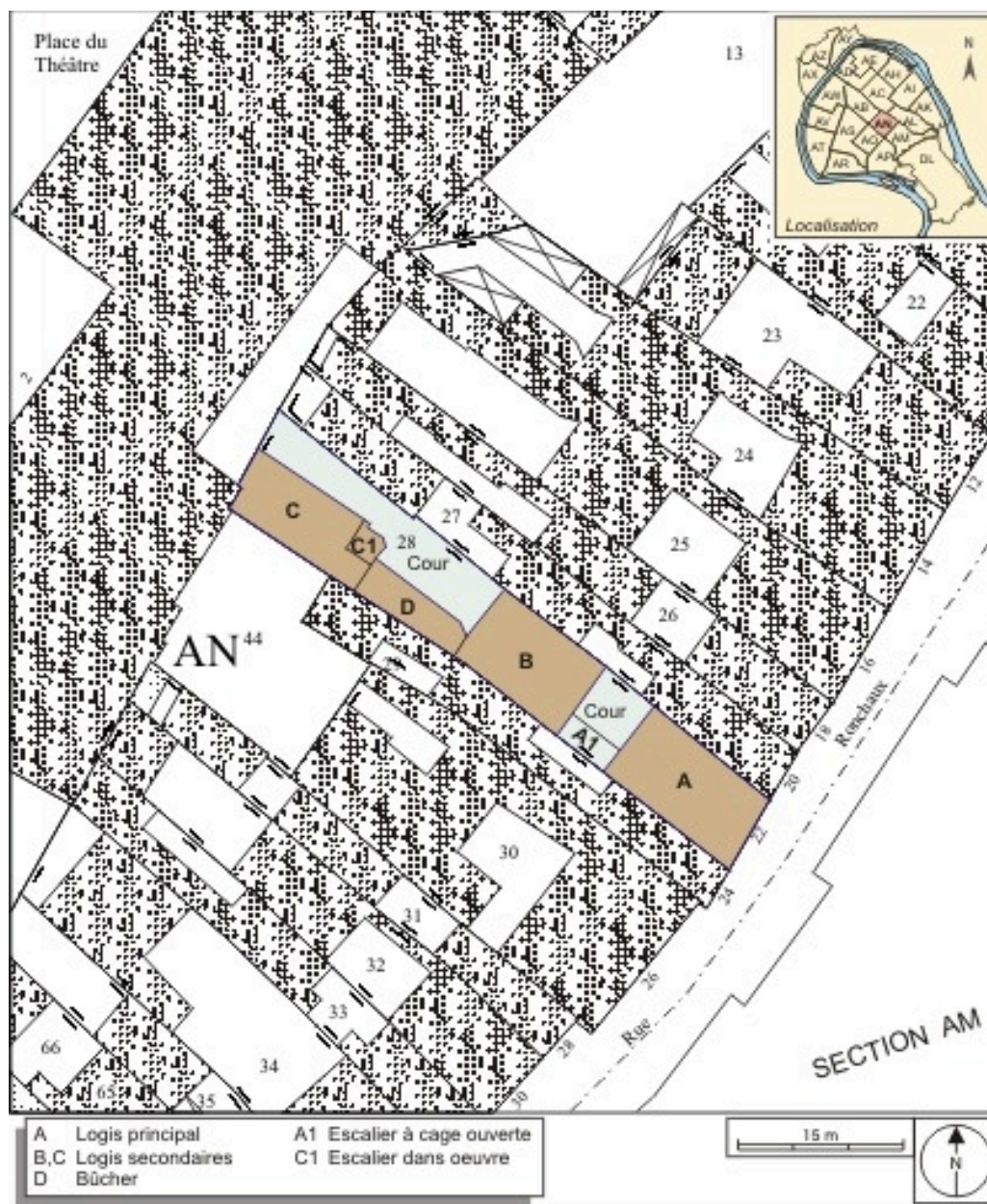
Dossiers de synthèse :

les hôtels, les maisons et les immeubles de Besançon centre ville (IA25000819) Franche-Comté, Doubs, Besançon

Oeuvre(s) contenue(s) :

Auteur(s) du dossier : Christiane Roussel

Copyright(s) : (c) Région Bourgogne-Franche-Comté, Inventaire du patrimoine



Plan masse et de situation. Extrait du plan cadastral, 1974, section AN

Référence du document reproduit :

- **Besançon : extrait du plan cadastral, 1974, section AN.**
Extrait du plan cadastral, 1974, section AN

IVR43_20072500081NUDA

Auteur de l'illustration : André Céréza

Date de prise de vue : 2007

Technique de relevé : reprise de fond ; Échelle : 1/500

(c) Région Bourgogne-Franche-Comté, Inventaire du patrimoine
reproduction soumise à autorisation du titulaire des droits d'exploitation



Vue d'ensemble de la façade principale dans l'alignement de la rue.

IVR43_20092500170NUC2A

Auteur de l'illustration : Yves Sancey

Date de prise de vue : 2009

(c) Région Bourgogne-Franche-Comté, Inventaire du patrimoine
reproduction soumise à autorisation du titulaire des droits d'exploitation



Vue d'ensemble rapprochée de la façade principale dans l'alignement de la rue.

IVR43_20092500171NUC2A

Auteur de l'illustration : Yves Sancey

Date de prise de vue : 2009

(c) Région Bourgogne-Franche-Comté, Inventaire du patrimoine
reproduction soumise à autorisation du titulaire des droits d'exploitation



Détail des derniers étages de la façade principale, de face.

IVR43_20092500172NUC2A

Auteur de l'illustration : Yves Sancey

Date de prise de vue : 2009

(c) Région Bourgogne-Franche-Comté, Inventaire du patrimoine
reproduction soumise à autorisation du titulaire des droits d'exploitation



Détail de la façade postérieure du logis principal.

IVR43_20092500177NUC2A

Auteur de l'illustration : Yves Sancey

Date de prise de vue : 2009

(c) Région Bourgogne-Franche-Comté, Inventaire du patrimoine
reproduction soumise à autorisation du titulaire des droits d'exploitation



Vue d'ensemble de l'escalier à cage ouverte, de face.

IVR43_20092500173NUC2A

Auteur de l'illustration : Yves Sancey

Date de prise de vue : 2009

(c) Région Bourgogne-Franche-Comté, Inventaire du patrimoine
reproduction soumise à autorisation du titulaire des droits d'exploitation



Détail du départ de l'escalier à cage ouverte, vue horizontale.

IVR43_20092500174NUC2A

Auteur de l'illustration : Yves Sancey

Date de prise de vue : 2009

(c) Région Bourgogne-Franche-Comté, Inventaire du patrimoine
reproduction soumise à autorisation du titulaire des droits d'exploitation



Détail du départ de l'escalier à cage ouverte, vue verticale.

IVR43_20092500175NUC2A

Auteur de l'illustration : Yves Sancey

Date de prise de vue : 2009

(c) Région Bourgogne-Franche-Comté, Inventaire du patrimoine
reproduction soumise à autorisation du titulaire des droits d'exploitation



Détail de l'escalier à cage ouverte et de la façade antérieure du premier logis secondaire.

IVR43_20092500176NUC2A

Auteur de l'illustration : Yves Sancey

Date de prise de vue : 2009

(c) Région Bourgogne-Franche-Comté, Inventaire du patrimoine
reproduction soumise à autorisation du titulaire des droits d'exploitation



Vue d'ensemble de la façade postérieure du premier logis secondaire et des bûchers situés dans la deuxième cour.

IVR43_20092500180NUC2A

Auteur de l'illustration : Yves Sancey

Date de prise de vue : 2009

(c) Région Bourgogne-Franche-Comté, Inventaire du patrimoine
reproduction soumise à autorisation du titulaire des droits d'exploitation



Détail du rez-de-chaussée de la façade postérieure du premier logis secondaire et des bûchers situés dans la deuxième cour.

IVR43_20092500181NUC2A

Auteur de l'illustration : Yves Sancey

Date de prise de vue : 2009

(c) Région Bourgogne-Franche-Comté, Inventaire du patrimoine
reproduction soumise à autorisation du titulaire des droits d'exploitation



Vue d'ensemble des bûchers et du second logis secondaire situés dans la deuxième cour.

IVR43_20092500178NUC2A

Auteur de l'illustration : Yves Sancey

Date de prise de vue : 2009

(c) Région Bourgogne-Franche-Comté, Inventaire du patrimoine
reproduction soumise à autorisation du titulaire des droits d'exploitation



Vue d'ensemble des bûchers situés dans la deuxième cour.

IVR43_20092500179NUC2A

Auteur de l'illustration : Yves Sancey

Date de prise de vue : 2009

(c) Région Bourgogne-Franche-Comté, Inventaire du patrimoine
reproduction soumise à autorisation du titulaire des droits d'exploitation



Vue d'ensemble de la façade antérieure du deuxième logis secondaire située dans la troisième cour.

IVR43_20092500182NUC2A

Auteur de l'illustration : Yves Sancey

Date de prise de vue : 2009

(c) Région Bourgogne-Franche-Comté, Inventaire du patrimoine
reproduction soumise à autorisation du titulaire des droits d'exploitation