

Bourgogne, Côte-d'Or
Beaune
Guigone-de-Salins

hôpital dit centre hospitalier Philippe-le-Bon

Références du dossier

Numéro de dossier : IA21003389
Date de l'enquête initiale : 2002
Date(s) de rédaction : 2005
Cadre de l'étude : enquête thématique régionale patrimoine hospitalier
Degré d'étude : étudié

Désignation

Dénomination : hôpital
Appellation : centre hospitalier Philippe-le-Bon

Compléments de localisation

Milieu d'implantation : en ville
Références cadastrales :

Historique

Cet hôpital est un prototype dont l'Etat confia la conception à la S.E.D.I.M. (Société d'Etudes et de Développement des Industries Modernes). Il s'agissait d'une opération pilote du Ministère de la Santé Publique et de la Sécurité Sociale dont l'objectif était de construire un hôpital de 300 lits en un temps record (18 mois), à moindre coût, et "clefs en main" (équipement compris). La conception de cet hôpital devait obéir à plusieurs objectifs : réaliser des économies d'exploitation (grâce à des matériaux et des dispositions permettant ces économies), réduire la durée du séjour moyen (en augmentant la productivité des installations médico-techniques), permettre d'adapter les bâtiments à l'évolution ultérieure des besoins, introduire une certaine typification et industrialisation afin de réduire les délais de réalisation et les coûts. Le programme des besoins, incluant l'équipement mobilier et le matériel médical, fut établi avec la collaboration des Hospices de Beaune et la Direction générale de la Santé. Le recours à des éléments de construction préfabriqués allait permettre de réduire le coût et la durée des travaux : murs-rideaux en verre et métal, cloisons sèches et escaliers préfabriqués, charpentes métalliques à larges trames et grandes portées dans les deux bâtiments à vocation technique. Pour monter le projet, le département de Génie hospitalier de la S.E.D.I.M., dirigé par l'ingénieur J. Swetchine, fit appel à la collaboration de l'architecte conseil J. Searc'h. Les travaux, réalisés par la S.G.E. (Société Générale d'Entreprises) et la C.G.E.E. (Compagnie Générale d'Entreprises Electriques) débutèrent fin juin, c'est-à-dire deux mois après l'adoption du projet. L'hôpital ouvrit ses portes le 23 avril 1971. Le bâtiment principal est réservé à l'administration (rez-de-chaussée) et à l'hospitalisation (5 étages) : maternité (1er étage), six unités de soins courants (2e, 3e et 4e étages), unité de soins de médecine et unité de soin de pédiatrie (5e étage). Cet ensemble est relié à deux bâtiments en rez-de-chaussée : l'un abrite le bloc médico-technique c'est-à-dire les services consacrés au diagnostic (consultations externes, radiologie, laboratoire) et aux traitements (urgences, bloc opératoire et réveil, réanimation médicale et chirurgicale, rééducation, pharmacie), l'autre est occupé par les services généraux hôteliers (cuisine, désinfection, magasins, service de transports, service de nettoyage, ateliers, garages, locaux techniques, service mortuaire, et une buanderie, de petites dimensions puisque le linge est traité à l'extérieur). Pour réduire les délais et le coût de la construction (nappe aquifère), les bâtiments ne disposent pas de sous-sol (si ce n'est un simple vide sanitaire) mais d'un étage technique au dessus du rez-de-chaussée.

Période(s) principale(s) : 3e quart 20e siècle

Dates : 1969 (daté par source)

Auteur(s) de l'oeuvre : J. Swetchine (ingénieur, attribution par source), J. Searc'h (architecte, attribution par source)

Description

L'édifice se compose d'un bâtiment principal (5 étages) relié, par de courtes galeries fermées, à deux bâtiments techniques (en rez-de-chaussée), situés l'un à l'est et l'autre au sud. Le bâtiment principal (administration et hospitalisation) est construit en béton armé (dalles sans poutres, portées par des poteaux). La structure des deux bâtiments techniques, résolument industrielle, est constituée d'une charpente métallique à treillis : la maille des poteaux, très large (10,80 m), permet une grande liberté d'aménagement et d'éventuelles modifications ultérieures. Les façades sont réalisées en mur-rideau industrialisé CIMT-J. Prouvé, de type grille, avec double vitrage (vitres athermiques pour certaines baies) et protections solaires.

Éléments descriptifs

Matériau(x) du gros-oeuvre, mise en oeuvre et revêtement : béton ; métal ; verre ; mur-rideau ; béton armé

Matériau(x) de couverture : béton en couverture, matériau synthétique en couverture

Plan : plan régulier

Étage(s) ou vaisseau(x) : 5 étages carrés

Type(s) de couverture : terrasse

Escaliers : escalier intérieur : escalier tournant à retours ;

Autres organes de circulations : ascenseur

Typologies et état de conservation

Typologies : prototype

Statut, intérêt et protection

Statut de la propriété : propriété d'un établissement public

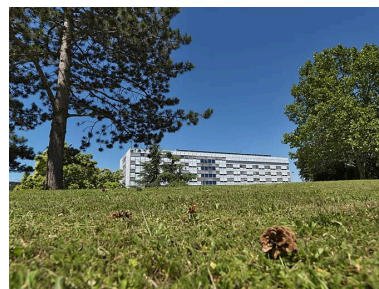
Illustrations



Plan-masse.
Dess. Alain Morelière
IVR26_20102100823NUDA



Bâtiment principal, vue d'ensemble.
Phot. Thierry Kuntz
IVR26_20102100951NUC4A



Bâtiment principal, vue d'ensemble.
Phot. Thierry Kuntz
IVR26_20102100949NUC4A



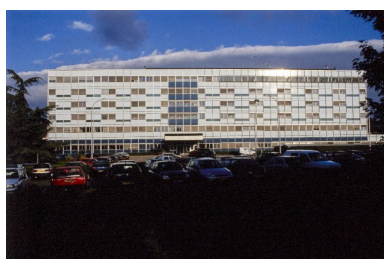
Bâtiment principal, vue d'ensemble.
Phot. Thierry Kuntz
IVR26_20102100950NUC4A



Bâtiment principal, vue d'ensemble.
Phot. Thierry Kuntz
IVR26_20102100945NUC4AQ



Bâtiment principal, vue d'ensemble.
Phot. Thierry Kuntz
IVR26_20102100946NUC4A



Vue générale en 2001.
Phot. Jean-Luc Duthu,
Phot. Jean-Luc Duthu
IVR26_20012100953ZA



Bâtiment principal, façade.
Phot. Thierry Kuntz
IVR26_20102100948NUC4A



Bâtiment principal, façade.
Phot. Thierry Kuntz
IVR26_20102100947NUC4A



Bâtiment principal, vue
d'ensemble de trois-quarts.
Phot. Thierry Kuntz
IVR26_20102100952NUC4A



Bâtiment principal, vue
d'ensemble de trois-quarts.
Phot. Thierry Kuntz
IVR26_20102100953NUC4A



Bâtiment principal, vue
d'ensemble de trois-quarts.
Phot. Thierry Kuntz
IVR26_20102100954NUC4A



Bâtiment principal, vue
d'ensemble de trois-quarts.
Phot. Thierry Kuntz
IVR26_20102100955NUC4A



Bâtiment principal, élévation latérale.
Phot. Thierry Kuntz
IVR26_20102100956NUC4A



Vue générale en 2001.
Phot. Jean-Luc Duthu
IVR26_20012100954ZA



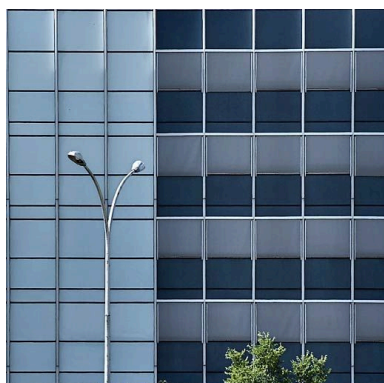
Bâtiment principal et galerie.
Phot. Jean-Luc Duthu
IVR26_20012100955ZA



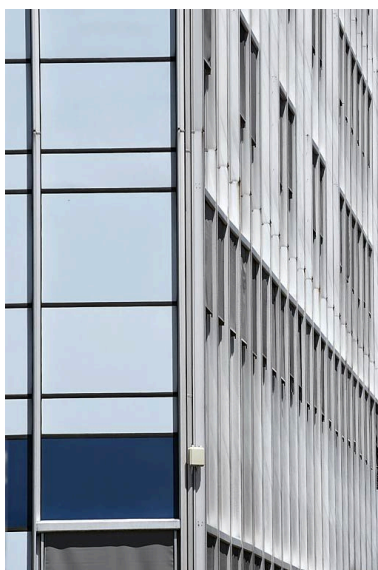
Bâtiment principal, partie
centrale de la façade.
Phot. Thierry Kuntz
IVR26_20102100958NUC4A



Bâtiment principal, partie
centrale de la façade.
Phot. Thierry Kuntz
IVR26_20102100957NUC4A



Bâtiment principal, détail.
Phot. Thierry Kuntz
IVR26_20102100964NUC2A



Bâtiment principal, détail.
Phot. Thierry Kuntz
IVR26_20102100967NUC2A



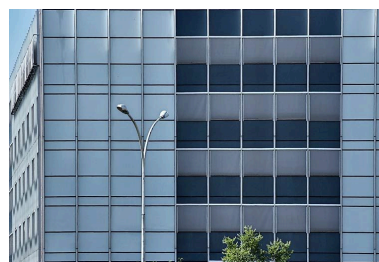
Bâtiment principal,
détail de la façade.
Phot. Thierry Kuntz
IVR26_20102100960NUC2A



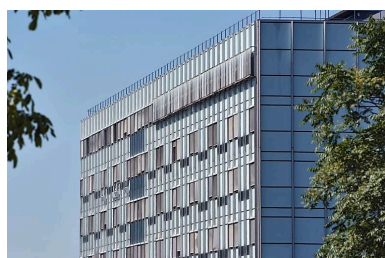
Bâtiment principal,
détail de la façade.
Phot. Thierry Kuntz
IVR26_20102100959NUC2A



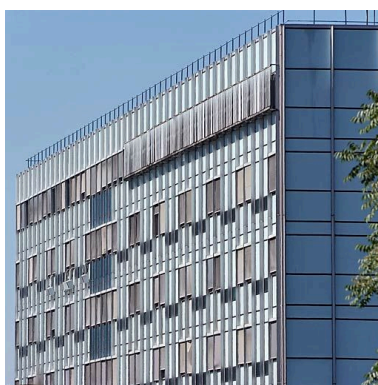
Bâtiment principal, détail.
Phot. Thierry Kuntz
IVR26_20102100966NUC2A



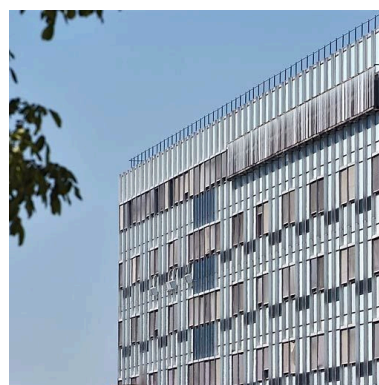
Bâtiment principal, détail.
Phot. Thierry Kuntz
IVR26_20102100965NUC2A



Bâtiment principal, partie
supérieure de la façade.
Phot. Thierry Kuntz
IVR26_20102100962NUC2A



Bâtiment principal, partie
supérieure de la façade.
Phot. Thierry Kuntz
IVR26_20102100963NUC2A



Bâtiment principal, partie
supérieure de la façade.
Phot. Thierry Kuntz
IVR26_20102100961NUC2A

Dossiers liés

Oeuvre(s) contenue(s) :

Le mobilier de l'hôpital (liste supplémentaire) (IM21007462) Bourgogne, Côte-d'Or, Beaune, Guigone de Salins
armoire (1) (IM21007860) Bourgogne, Côte-d'Or, Beaune, Guigone de Salins
armoire (2) (IM21007861) Bourgogne, Côte-d'Or, Beaune, Guigone de Salins
armoire (3), numéro d'inventaire : 87 GCH 55 (IM21007862) Bourgogne, Côte-d'Or, Beaune, Guigone de Salins
armoire (4), numéro d'inventaire : 87 GCH 1 (IM21007863) Bourgogne, Côte-d'Or, Beaune, Guigone de Salins
armoire (5), numéro d'inventaire : 87 GCH 28 (IM21007864) Bourgogne, Côte-d'Or, Beaune, Guigone de Salins
armoire (6), numéro d'inventaire : 87 GHD 424 (IM21007865) Bourgogne, Côte-d'Or, Beaune, Guigone de Salins
bonbonne (IM21007461) Bourgogne, Côte-d'Or, Beaune, Guigone de Salins
cartel, numéro d'inventaire : 87 GCH 6 (IM21007872) Bourgogne, Côte-d'Or, Beaune, Guigone de Salins
chaise (IM21007871) Bourgogne, Côte-d'Or, Beaune, Guigone de Salins
coffre à vêtements (1), numéro d'inventaire : 87 GHD 415 (IM21007873) Bourgogne, Côte-d'Or, Beaune, Guigone de Salins
coffre à vêtements (2), numéro d'inventaire : 87 GCH 50 (IM21007874) Bourgogne, Côte-d'Or, Beaune, Guigone de Salins
coffre à vêtements (3), numéro d'inventaire : 87 GCH 56 (IM21007875) Bourgogne, Côte-d'Or, Beaune, Guigone de Salins
commode (1), style Louis XVI, numéro d'inventaire : 87 GCH 2 (IM21007866) Bourgogne, Côte-d'Or, Beaune, Guigone de Salins

commode (2), style Louis XVI, numéro d' inventaire : 87 GHC 48 (IM21007867) Bourgogne, Côte-d'Or, Beaune, Guigone de Salins

commode (3), numéro d'inventaire : 87 GHD 400 (IM21007868) Bourgogne, Côte-d'Or, Beaune, Guigone de Salins
groupe sculpté : Education de la Vierge, numéro d'inventaire : 87 G CH 11 (IM21007459) Bourgogne, Côte-d'Or, Beaune, Guigone de Salins

pupitre à écrire (IM21007831) Bourgogne, Côte-d'Or, Beaune, Guigone de Salins

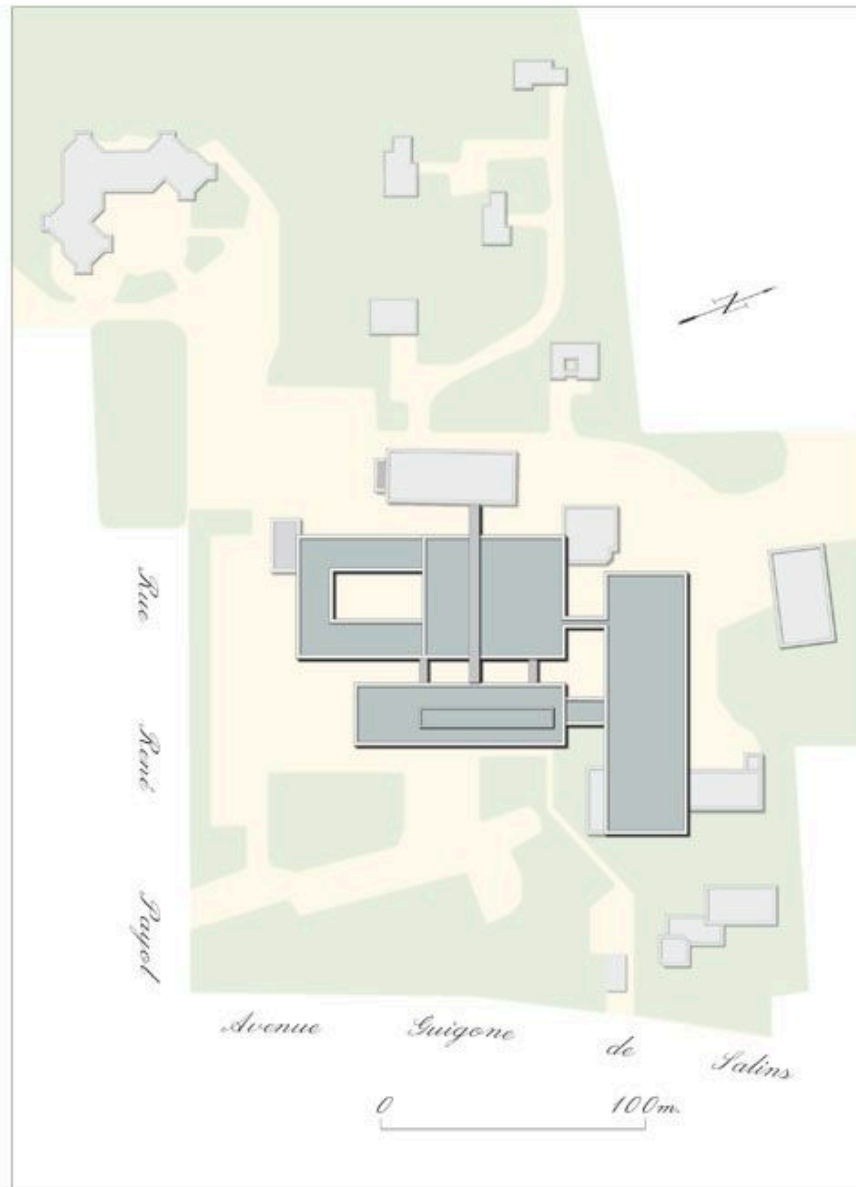
table de nuit, style Louis XVI, numéro d' inventaire : 87 GCH 60 (IM21007869) Bourgogne, Côte-d'Or, Beaune, Guigone de Salins

tabouret, numéro d'inventaire : 87 GCH 9 (IM21007870) Bourgogne, Côte-d'Or, Beaune, Guigone de Salins

versoir (versoir à huile) (IM21007460) Bourgogne, Côte-d'Or, Beaune, Guigone de Salins

Auteur(s) du dossier : Claudine Hugonnet-Berger, Alain Morelière

Copyright(s) : (c) Région Bourgogne-Franche-Comté, Inventaire du patrimoine



Plan-masse.

IVR26_20102100823NUDA

Auteur de l'illustration : Alain Morelière

Date de prise de vue : 2010

Technique de relevé : relevé schématique ; Échelle : 1/2000

(c) Région Bourgogne-Franche-Comté, Inventaire du patrimoine
reproduction soumise à autorisation du titulaire des droits d'exploitation



Bâtiment principal, vue d'ensemble.

IVR26_20102100951NUC4A

Auteur de l'illustration : Thierry Kuntz

Date de prise de vue : 2010

(c) Région Bourgogne-Franche-Comté, Inventaire du patrimoine
reproduction soumise à autorisation du titulaire des droits d'exploitation



Bâtiment principal, vue d'ensemble.

IVR26_20102100949NUC4A

Auteur de l'illustration : Thierry Kuntz

Date de prise de vue : 2010

(c) Région Bourgogne-Franche-Comté, Inventaire du patrimoine
reproduction soumise à autorisation du titulaire des droits d'exploitation



Bâtiment principal, vue d'ensemble.

IVR26_20102100950NUC4A

Auteur de l'illustration : Thierry Kuntz

Date de prise de vue : 2010

(c) Région Bourgogne-Franche-Comté, Inventaire du patrimoine
reproduction soumise à autorisation du titulaire des droits d'exploitation



Bâtiment principal, vue d'ensemble.

IVR26_20102100945NUC4AQ

Auteur de l'illustration : Thierry Kuntz

Date de prise de vue : 2010

(c) Région Bourgogne-Franche-Comté, Inventaire du patrimoine
reproduction soumise à autorisation du titulaire des droits d'exploitation



Bâtiment principal, vue d'ensemble.

IVR26_20102100946NUC4A

Auteur de l'illustration : Thierry Kuntz

Date de prise de vue : 2010

(c) Région Bourgogne-Franche-Comté, Inventaire du patrimoine
reproduction soumise à autorisation du titulaire des droits d'exploitation



Vue générale en 2001.

IVR26_20012100953ZA

Auteur de l'illustration : Jean-Luc Duthu, Auteur de l'illustration : Jean-Luc Duthu

(c) Région Bourgogne-Franche-Comté, Inventaire du patrimoine
reproduction soumise à autorisation du titulaire des droits d'exploitation



Bâtiment principal, façade.

IVR26_20102100948NUC4A

Auteur de l'illustration : Thierry Kuntz

Date de prise de vue : 2010

(c) Région Bourgogne-Franche-Comté, Inventaire du patrimoine
reproduction soumise à autorisation du titulaire des droits d'exploitation



Bâtiment principal, façade.

IVR26_20102100947NUC4A

Auteur de l'illustration : Thierry Kuntz

Date de prise de vue : 2010

(c) Région Bourgogne-Franche-Comté, Inventaire du patrimoine
reproduction soumise à autorisation du titulaire des droits d'exploitation



Bâtiment principal, vue d'ensemble de trois-quarts.

IVR26_20102100952NUC4A

Auteur de l'illustration : Thierry Kuntz

Date de prise de vue : 2010

(c) Région Bourgogne-Franche-Comté, Inventaire du patrimoine
reproduction soumise à autorisation du titulaire des droits d'exploitation



Bâtiment principal, vue d'ensemble de trois-quarts.

IVR26_20102100953NUC4A

Auteur de l'illustration : Thierry Kuntz

Date de prise de vue : 2010

(c) Région Bourgogne-Franche-Comté, Inventaire du patrimoine
reproduction soumise à autorisation du titulaire des droits d'exploitation



Bâtiment principal, vue d'ensemble de trois-quarts.

IVR26_20102100954NUC4A

Auteur de l'illustration : Thierry Kuntz

Date de prise de vue : 2010

(c) Région Bourgogne-Franche-Comté, Inventaire du patrimoine
reproduction soumise à autorisation du titulaire des droits d'exploitation



Bâtiment principal, vue d'ensemble de trois-quarts.

IVR26_20102100955NUC4A

Auteur de l'illustration : Thierry Kuntz

Date de prise de vue : 2010

(c) Région Bourgogne-Franche-Comté, Inventaire du patrimoine
reproduction soumise à autorisation du titulaire des droits d'exploitation



Bâtiment principal, élévation latérale.

IVR26_20102100956NUC4A

Auteur de l'illustration : Thierry Kuntz

Date de prise de vue : 2010

(c) Région Bourgogne-Franche-Comté, Inventaire du patrimoine
reproduction soumise à autorisation du titulaire des droits d'exploitation



Vue générale en 2001.

IVR26_20012100954ZA

Auteur de l'illustration : Jean-Luc Duthu

Date de prise de vue : 2001

(c) Région Bourgogne-Franche-Comté, Inventaire du patrimoine
reproduction soumise à autorisation du titulaire des droits d'exploitation



Bâtiment principal et galerie.

IVR26_20012100955ZA

Auteur de l'illustration : Jean-Luc Duthu

Date de prise de vue : 2001

(c) Région Bourgogne-Franche-Comté, Inventaire du patrimoine
reproduction soumise à autorisation du titulaire des droits d'exploitation



Bâtiment principal, partie centrale de la façade.

IVR26_20102100958NUC4A

Auteur de l'illustration : Thierry Kuntz

Date de prise de vue : 2010

(c) Région Bourgogne-Franche-Comté, Inventaire du patrimoine
reproduction soumise à autorisation du titulaire des droits d'exploitation



Bâtiment principal, partie centrale de la façade.

IVR26_20102100957NUC4A

Auteur de l'illustration : Thierry Kuntz

Date de prise de vue : 2010

(c) Région Bourgogne-Franche-Comté, Inventaire du patrimoine
reproduction soumise à autorisation du titulaire des droits d'exploitation



Bâtiment principal, détail.

IVR26_20102100964NUC2A

Auteur de l'illustration : Thierry Kuntz

Date de prise de vue : 2010

(c) Région Bourgogne-Franche-Comté, Inventaire du patrimoine
reproduction soumise à autorisation du titulaire des droits d'exploitation



Bâtiment principal, détail.

IVR26_20102100967NUC2A

Auteur de l'illustration : Thierry Kuntz

Date de prise de vue : 2010

(c) Région Bourgogne-Franche-Comté, Inventaire du patrimoine
reproduction soumise à autorisation du titulaire des droits d'exploitation



Bâtiment principal, détail de la façade.

IVR26_20102100960NUC2A

Auteur de l'illustration : Thierry Kuntz

Date de prise de vue : 2010

(c) Région Bourgogne-Franche-Comté, Inventaire du patrimoine
reproduction soumise à autorisation du titulaire des droits d'exploitation



Bâtiment principal, détail de la façade.

IVR26_20102100959NUC2A

Auteur de l'illustration : Thierry Kuntz

Date de prise de vue : 2010

(c) Région Bourgogne-Franche-Comté, Inventaire du patrimoine
reproduction soumise à autorisation du titulaire des droits d'exploitation



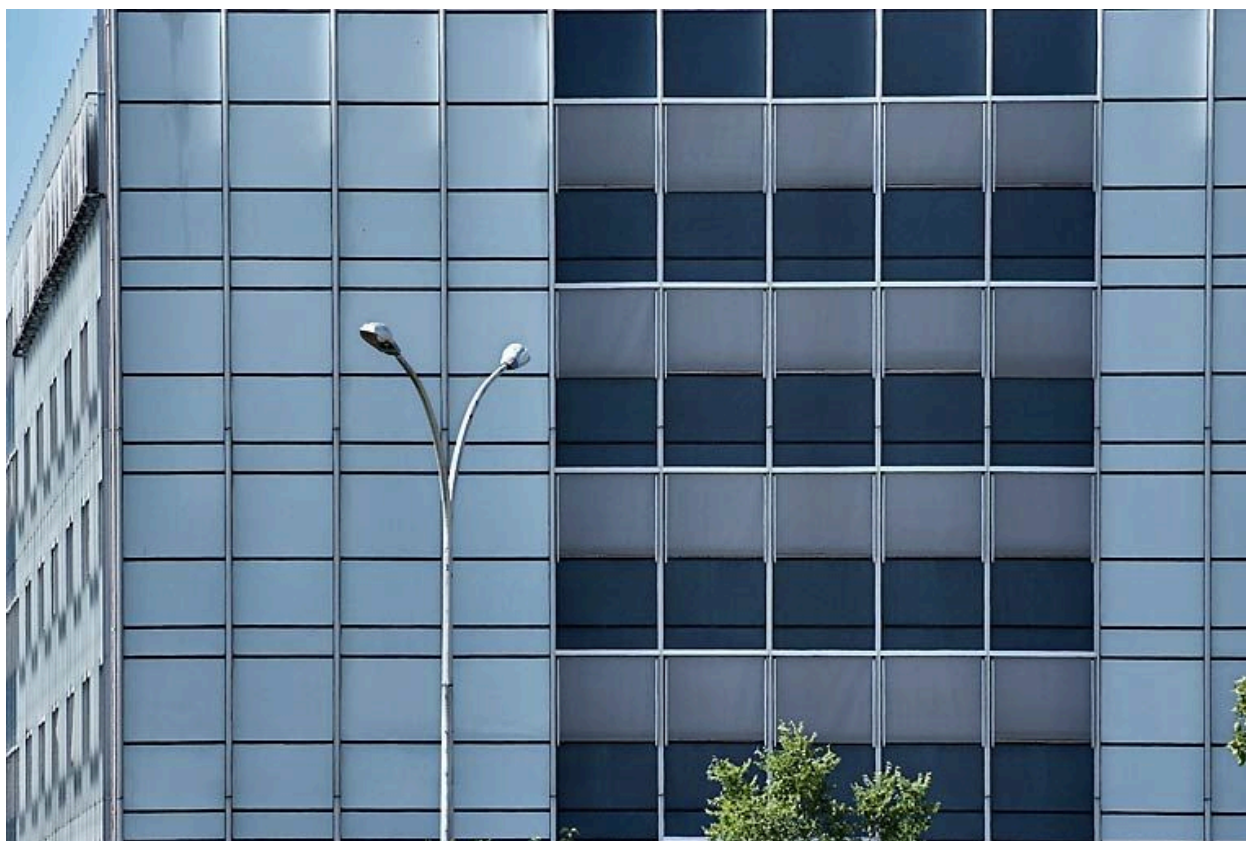
Bâtiment principal, détail.

IVR26_20102100966NUC2A

Auteur de l'illustration : Thierry Kuntz

Date de prise de vue : 2010

(c) Région Bourgogne-Franche-Comté, Inventaire du patrimoine
reproduction soumise à autorisation du titulaire des droits d'exploitation



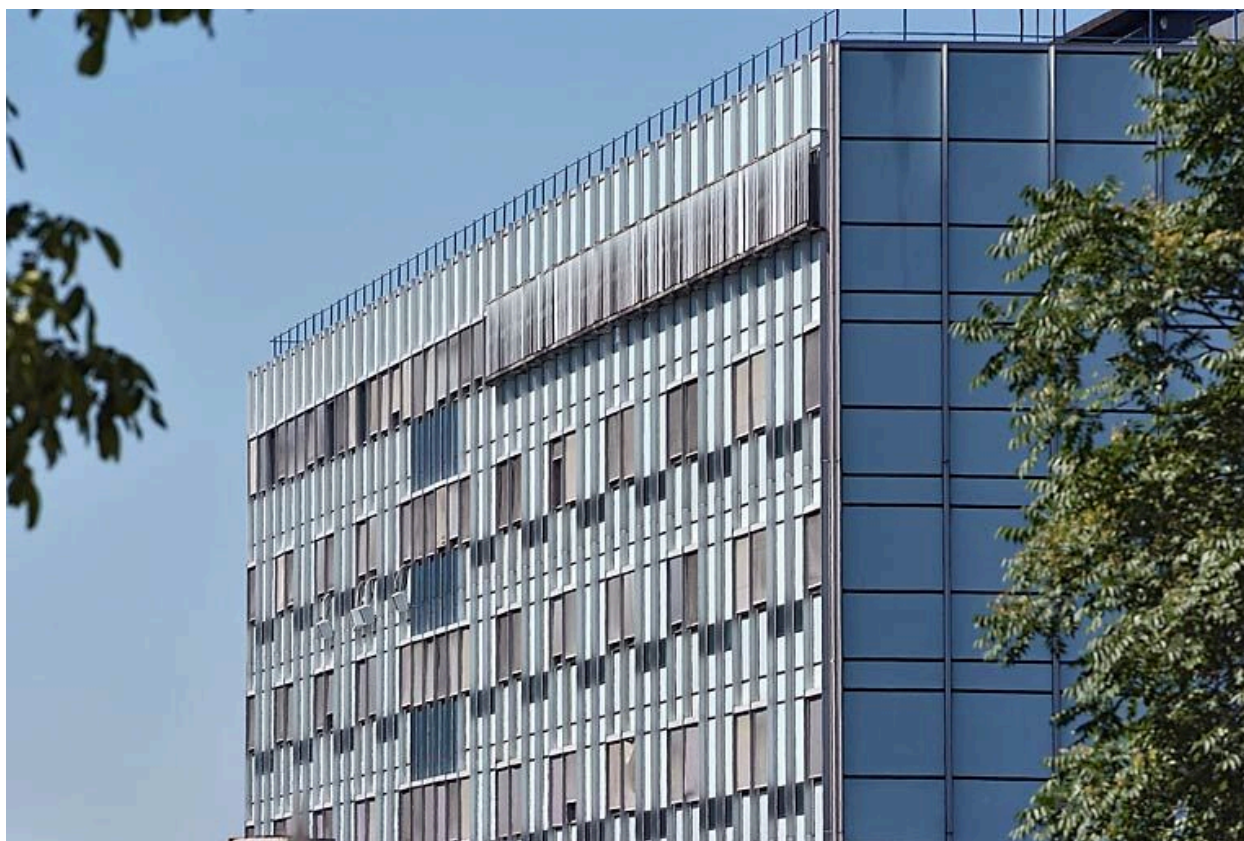
Bâtiment principal, détail.

IVR26_20102100965NUC2A

Auteur de l'illustration : Thierry Kuntz

Date de prise de vue : 2010

(c) Région Bourgogne-Franche-Comté, Inventaire du patrimoine
reproduction soumise à autorisation du titulaire des droits d'exploitation



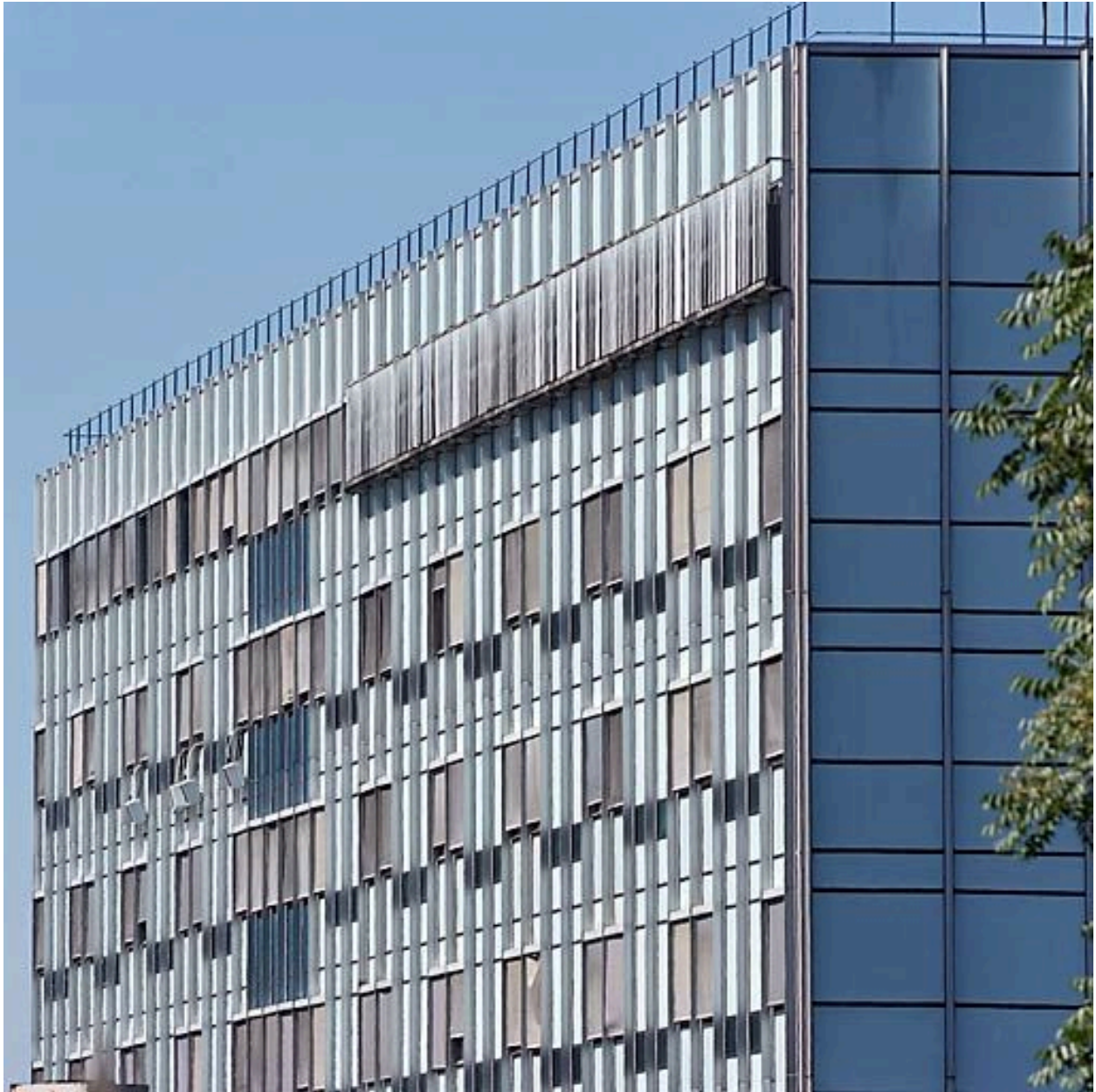
Bâtiment principal, partie supérieure de la façade.

IVR26_20102100962NUC2A

Auteur de l'illustration : Thierry Kuntz

Date de prise de vue : 2010

(c) Région Bourgogne-Franche-Comté, Inventaire du patrimoine
reproduction soumise à autorisation du titulaire des droits d'exploitation



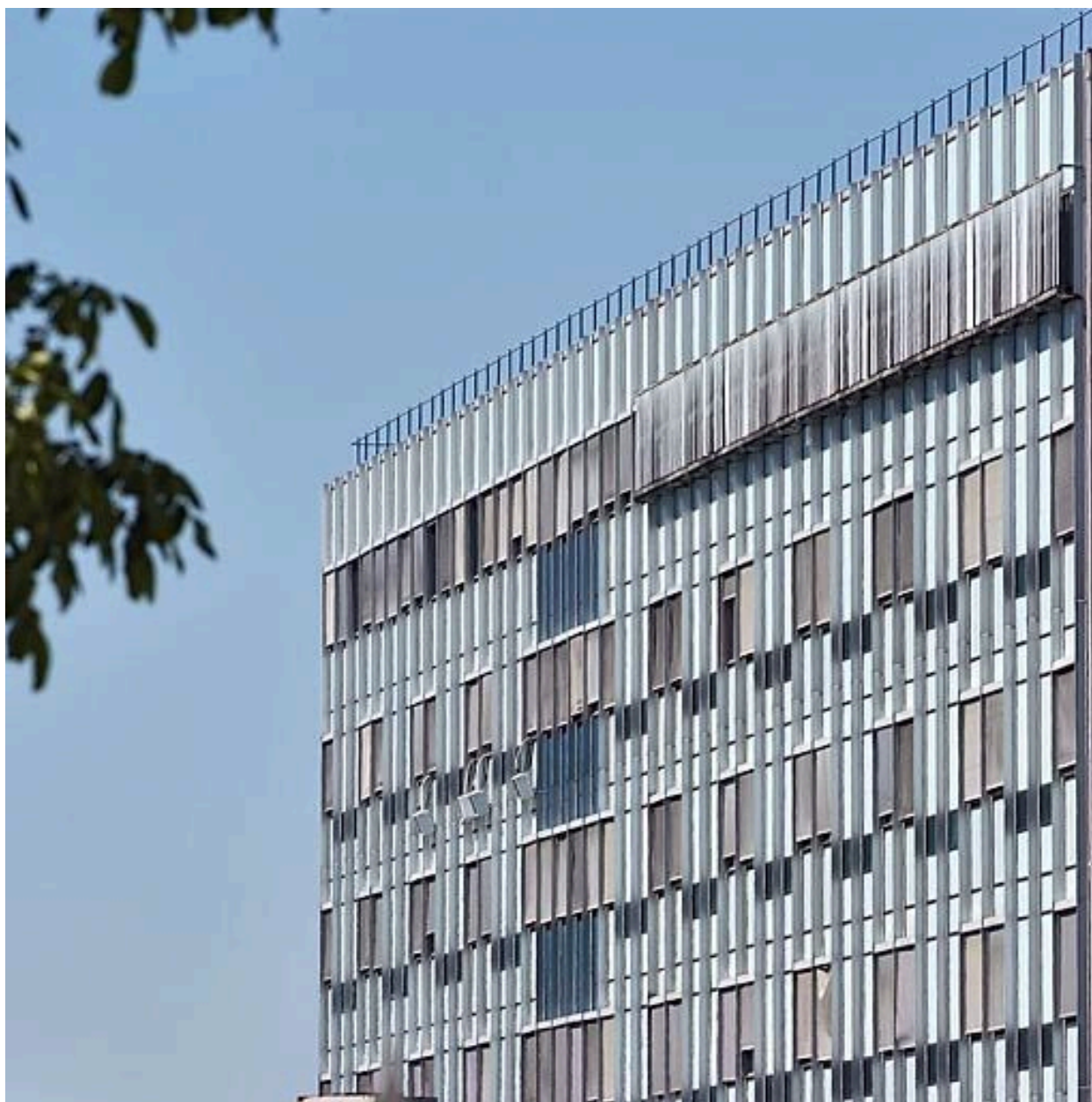
Bâtiment principal, partie supérieure de la façade.

IVR26_20102100963NUC2A

Auteur de l'illustration : Thierry Kuntz

Date de prise de vue : 2010

(c) Région Bourgogne-Franche-Comté, Inventaire du patrimoine
reproduction soumise à autorisation du titulaire des droits d'exploitation



Bâtiment principal, partie supérieure de la façade.

IVR26_20102100961NUC2A

Auteur de l'illustration : Thierry Kuntz

Date de prise de vue : 2010

(c) Région Bourgogne-Franche-Comté, Inventaire du patrimoine
reproduction soumise à autorisation du titulaire des droits d'exploitation