

Bourgogne, Saône-et-Loire
Ormes
PK 119

barrage d'Ormes

Références du dossier

Numéro de dossier : IA71003655

Date de l'enquête initiale : 2020

Date(s) de rédaction : 2020

Cadre de l'étude : enquête thématique régionale Saône navigable en Bourgogne-Franche-Comté (la)

Degré d'étude : étudié

Désignation

Dénomination : barrage

Compléments de localisation

Milieu d'implantation : en écart

Références cadastrales :

Historique

Ce barrage, qui remplace celui de Gigny, a été construit entre 1975 et 1978 et mis en service en 1980.

Période(s) principale(s) : 4e quart 20e siècle

Description

Le barrage d'Ormes fait partie des cinq barrages de la Saône aménagée au grand gabarit. Il s'agit d'un barrage mobile à clapets métalliques formé de 3 passes de 35 m de longueur chacune en rive gauche. Un déversoir fixe en enrochements constitue la seconde partie du barrage en rive droite, une massive pile ovale reliant les deux parties. Il est accolé à l'écluse placée en rive gauche. Une passerelle court le long de l'ouvrage : elle enjambe le sas et dessert un édicule reposant sur deux piles en béton et abritant le poste de commande automatisé du barrage.

Éléments descriptifs

Matériau(x) du gros-oeuvre, mise en oeuvre et revêtement : béton

Statut, intérêt et protection

Statut de la propriété : propriété d'un établissement public

Références documentaires

Bibliographie

- **Louis Bonnamour, Marc Bonnetain, Jean-Claude Mallard. La Saône navigable : deux siècles d'aménagements, 2009.**
Louis Bonnamour, Marc Bonnetain, Jean-Claude Mallard. *La Saône navigable : deux siècles d'aménagements*. Paris : Presses de l'École nationale des Ponts du Chaussées, 2009. - 243 p. : ill. en noir et en coul. ; 24 cm. ISBN 978-2-85978-442-3
p. 182-183

Région Bourgogne-Franche-Comté, Inventaire et Patrimoine, Besançon : R.HI.5569

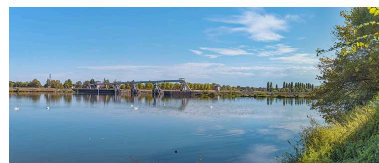
Illustrations



Le barrage, vu d'amont.
Phot. Thierry Kuntz
IVR26_20207100420NUC4A



Le barrage, vu d'amont.
Phot. Thierry Kuntz
IVR26_20207100421NUC4A



Le barrage, vu d'amont.
Phot. Thierry Kuntz
IVR26_20207100422NUC4A



Vue d'ensemble du barrage
depuis la rive opposée.
Phot. Thierry Kuntz
IVR26_20207100419NUC4A



La Saône en amont
du barrage d'Ormes.
Phot. Thierry Kuntz
IVR26_20217100388NUC4A



Le barrage d'Ormes vu depuis la
pile ovale reliant ses deux parties.
Phot. Thierry Kuntz
IVR26_20217100402NUC4A



Le barrage d'Ormes vu depuis la
pile ovale reliant ses deux parties.
Phot. Thierry Kuntz
IVR26_20217100403NUC4A

Dossiers liés

Est partie constituante de : bief d'Ormes ; ancien bief de Gigny (IA71003607) Bourgogne, Saône-et-Loire, Écuelles, PK 175

Dossiers de synthèse :

La Saône navigable en Bourgogne-Franche-Comté (IA00141307)

Oeuvre(s) contenue(s) :

Auteur(s) du dossier : Aurélie Lallement

Copyright(s) : (c) Région Bourgogne-Franche-Comté, Inventaire du patrimoine



Le barrage, vu d'amont.

IVR26_20207100420NUC4A

Auteur de l'illustration : Thierry Kuntz

Date de prise de vue : 2020

(c) Région Bourgogne-Franche-Comté, Inventaire du patrimoine
reproduction soumise à autorisation du titulaire des droits d'exploitation



Le barrage, vu d'amont.

IVR26_20207100421NUC4A

Auteur de l'illustration : Thierry Kuntz

Date de prise de vue : 2020

(c) Région Bourgogne-Franche-Comté, Inventaire du patrimoine
reproduction soumise à autorisation du titulaire des droits d'exploitation



Le barrage, vu d'amont.

IVR26_20207100422NUC4A

Auteur de l'illustration : Thierry Kuntz

Date de prise de vue : 2020

(c) Région Bourgogne-Franche-Comté, Inventaire du patrimoine
reproduction soumise à autorisation du titulaire des droits d'exploitation



Vue d'ensemble du barrage depuis la rive opposée.

IVR26_20207100419NUC4A

Auteur de l'illustration : Thierry Kuntz

Date de prise de vue : 2020

(c) Région Bourgogne-Franche-Comté, Inventaire du patrimoine
reproduction soumise à autorisation du titulaire des droits d'exploitation



La Saône en amont du barrage d'Ormes.

IVR26_20217100388NUC4A

Auteur de l'illustration : Thierry Kuntz

Date de prise de vue : 2021

(c) Région Bourgogne-Franche-Comté, Inventaire du patrimoine
reproduction soumise à autorisation du titulaire des droits d'exploitation



Le barrage d'Ormes vu depuis la pile ovale reliant ses deux parties.

IVR26_20217100402NUC4A

Auteur de l'illustration : Thierry Kuntz

Date de prise de vue : 2021

(c) Région Bourgogne-Franche-Comté, Inventaire du patrimoine
reproduction soumise à autorisation du titulaire des droits d'exploitation



Le barrage d'Ormes vu depuis la pile ovale reliant ses deux parties.

IVR26_20217100403NUC4A

Auteur de l'illustration : Thierry Kuntz

Date de prise de vue : 2021

(c) Région Bourgogne-Franche-Comté, Inventaire du patrimoine
reproduction soumise à autorisation du titulaire des droits d'exploitation