

Franche-Comté, Jura  
Saint-Claude  
2, 4 rue de Bonneville

## **atelier, usine de tableterie dite usine de pipes Prost et Sévenier, usine de taille de pierre pour la joaillerie et l'industrie**

### **Références du dossier**

Numéro de dossier : IA39000403  
Date de l'enquête initiale : 1992  
Date(s) de rédaction : 1996  
Cadre de l'étude : patrimoine industriel patrimoine industriel du Jura  
Degré d'étude : étudié

### **Désignation**

Dénomination : atelier, usine de tableterie  
Précision sur la dénomination : atelier de décapage du cuivre ; usine de pipes  
Appellation : usine de pipes Prost et Sévenier, puis La Bruyère, puis lapidairerie Roger Colin  
Destinations successives : usine de taille de pierre pour la joaillerie et l'industrie  
Parties constituantes non étudiées : bureau, bureau d'études, chaufferie, atelier de fabrication, entrepôt industriel, atelier de réparation, transformateur, logement de contremaître, jardin potager

### **Compléments de localisation**

Milieu d'implantation : en ville  
Références cadastrales : . 1980 AH 163 à 166

### **Historique**

Le 10 août 1871, un arrêté préfectoral autorise Alexis Genoud à construire un atelier de décapage du cuivre, auquel il ajoute en 1893 un petit bâtiment perpendiculaire à la rue de Bonneville. Acheté en 1923 par la société en nom collectif Favre Prost et Sévenier, qui deviendra en 1925 S.A. des Ets Prost et Sévenier, celui-ci est surélevé pour y installer un séchoir à ébauchons. La société construit vers 1924 une usine de pipes le long de la rue et y fabrique l'année suivante 7 000 pipes par jour. Elle est déclarée en liquidation en 1929, les bâtiments étant achetés en 1937 par la S.A. La Bruyère. Créée en 1908, membre du groupe financier anglais Oppenheimer et de sa filiale Cadogan tout comme la société **Chapuis-Comoy**, celle-ci vient d'absorber cette dernière, en 1933, et occupe ses locaux de la rue des Etapes. Elle organise désormais son activité entre les deux sites et installe dans le bâtiment principal l'ébauchage et dans l'ancien atelier Genoud la fabrication des boîtes en carton destinées à l'expédition (elle approvisionne également d'autres sociétés pipières de la ville). Fermé en 1953, le grand bâtiment est acheté par la lapidairerie Roger Colin S.A. en 1967, la cartonnerie l'étant en 1972. Fondée en 1948, cette société acquiert en 1991 la société lapidaire Vuillet-Verguet, implantée au 36 rue de Bonneville. Propriété depuis cette année de la société suisse Golay-Buchel, elle taille pierres synthétiques et précieuses de petites dimensions avec des machines qu'elle fabrique elle-même.

190 personnes en 1948 dont 20 à domicile et 87 femmes. 3 ou 4 personnes en 1951, 30 en 1967, 50 en 1969, plus d'une centaine en 1987, 48 en 1992.

Période(s) principale(s) : 4e quart 19e siècle (), 1er quart 20e siècle ()

### **Description**

Bâtiment principal : moellon calcaire et pan de béton armé, étage de soubassement, 2 étages carrés et étage en surcroît, toit à croupes. Entrepôt occidental à pan de bois, hourdis de parpaing de béton enduit et toit en appentis, moellon pour les

autres (celui du centre à rez-de-chaussée surélevé et étage carré, celui à l'est à 2 étages carrés). Chambre à poussières et incinérateur couverts d'une terrasse en béton. ; surface du site en m<sup>2</sup> : 1 602

### Éléments descriptifs

Matériau(x) du gros-oeuvre, mise en oeuvre et revêtement : calcaire, moellon ; béton, pan de béton armé ; bois, pan de bois ; parpaing de béton ; enduit

Matériau(x) de couverture : tuile mécanique, béton en couverture

Étage(s) ou vaisseau(x) : étage de soubassement, 2 étages carrés, étage en surcroît

Élévations extérieures : élévation à travées

Type(s) de couverture : terrasse ; toit à longs pans ; appentis ; pignon couvert ; croupe

Escaliers : escalier dans-oeuvre : escalier tournant à retours avec jour ; escalier tournant à retours sans jour ; en maçonnerie

Autres organes de circulations : monte-charge

Énergies : énergie électrique ; achetée

### Statut, intérêt et protection

Éléments remarquables : atelier de fabrication

Statut de la propriété : propriété privée

### Références documentaires

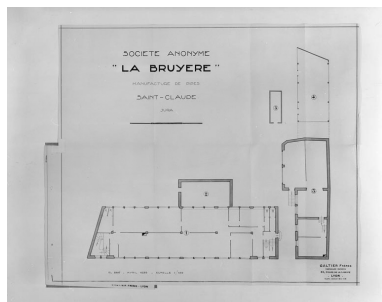
#### Documents figurés

- **Vue d'ensemble depuis le sud.**  
Vue d'ensemble depuis le sud. Photographie, s.d. [4e quart 19e siècle, décennie 1890], par Mandrillon, E. (photographe)  
Archives municipales, Saint-Claude
- **St-Claude (Jura) - Fabrique de Pipes - Les Polisseuses.**  
St-Claude (Jura) - Fabrique de Pipes - Les Polisseuses. Carte postale, s.d. [2e quart 20e siècle]. Bazar de l'Hôtel de Ville éd., Impr. phot. Henry Basuyau et Cie, Toulouse.  
Collection particulière : Gérard Chapel, Saint-Claude
- **Vue d'ensemble de la ville depuis le nord-ouest, avec le Grand Pont.**  
Vue d'ensemble de la ville depuis le nord-ouest, avec le Grand Pont. Photographie, s.d. [1944], par Manias (?), photographe)  
Direction régionale des Affaires culturelles de Franche-Comté, Service régional de l'Inventaire général, Besançon : Fonds Manias MA390046P
- **St-Claude (Jura) - Fabrique de Pipes [les ébaucheurs].**  
St-Claude (Jura) - Fabrique de Pipes [les ébaucheurs]. Carte postale, s.d. [2e quart 20e siècle]. Bazar de l'Hôtel de Ville éd., Impr. phot. Henry Basuyau et Cie, Toulouse.  
Collection particulière : Gérard Chapel, Saint-Claude
- **Société Anonyme "La Bruyère", manufacture de pipes. Saint Claude. Jura [plan de distribution au rez-de-chaussée].**  
Société Anonyme "La Bruyère", manufacture de pipes. Saint Claude. Jura [plan de distribution au rez-de-chaussée]. Dessin imprimé, 1939. Echelle 1:100, par Galtier Frères et Cie  
Archives de la société Chapuis-Comoy, Saint-Claude
- **Saint-Claude : quartier de la Poyat**  
Saint-Claude : quartier de la Poyat. Carte postale, s.d. [1er quart 20e siècle ?], plaque de verre 13 x 18 cm, par Manias, Jules (?).  
Direction régionale des Affaires culturelles de Franche-Comté, Service régional de l'Inventaire général, Besançon : Fond Manias

## Liens web

- Voir le dossier initial numérisé : <https://patrimoine.bourgognefranche-comte.fr/gtrudov/IA39000403/index.htm>

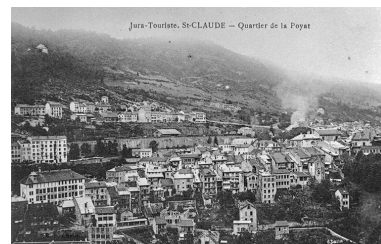
## Illustrations



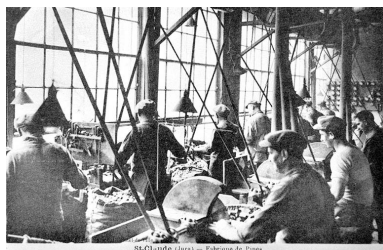
Société Anonyme "La Bruyère", manufacture de pipes. Saint Claude. Jura [plan de distribution au rez-de-chaussée].  
Phot. Jérôme Mongreville, Autr. Galtier Frères et Cie  
IVR43\_19923900012V



Usine moderne Dequinand qui est Sqs Sans l'indus  
Vue d'ensemble depuis le sud.  
Phot. , Phot. E. Mandrillon  
IVR43\_19923900028X



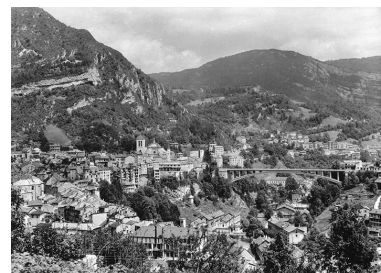
Jura-Touraine, St-CLAUDE — Quartier de la Poyat  
Saint-Claude : quartier de la Poyat  
Phot. , Phot. Jules Manias  
IVR43\_19923900042X



St-Claude (Jura) — Fabrique de Pipes  
St-Claude (Jura) - Fabrique de Pipes [les ébaucheurs].  
Phot.  
IVR43\_19923900094X



St-Claude (Jura) — Fabrique de Pipes - Les Polisseuses.  
Phot.  
IVR43\_19923900069X



Vue d'ensemble de la ville depuis le nord-ouest, avec le Grand Pont.  
Phot. , Phot. Jules Manias  
IVR43\_19963900164X



Vue d'ensemble depuis l'est.  
Phot. Laurent Poupard  
IVR43\_19923901386ZA



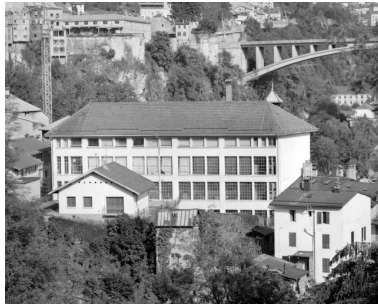
Vue d'ensemble depuis l'est.  
Phot. Laurent Poupard  
IVR43\_19923901385ZA



Façade antérieure.  
Phot. Jérôme Mongreville  
IVR43\_19923900695X



Façade antérieure de  
trois quarts gauche.  
Phot. Laurent Poupard  
IVR43\_19923901388ZA



Façade postérieure.  
Phot. Jérôme Mongreville  
IVR43\_19923900694X



Entrepôts industriels  
(ancienne usine Genoud).  
Phot. Jérôme Mongreville  
IVR43\_19923900697V

## Dossiers liés

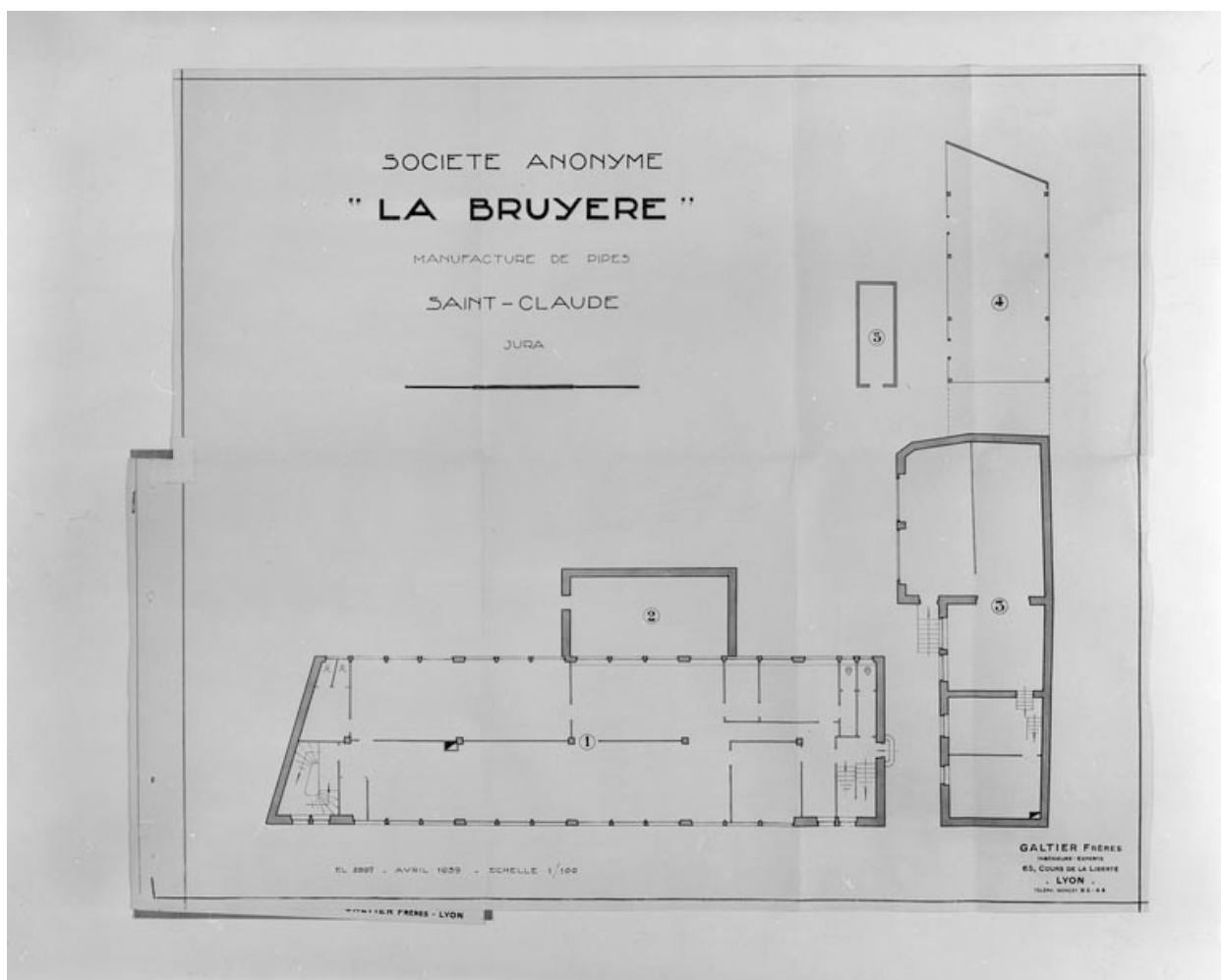
### Dossiers de synthèse :

présentation de l'étude du patrimoine industriel du Jura (IA39000554)

### Oeuvre(s) contenue(s) :

Auteur(s) du dossier : Laurent Poupard

Copyright(s) : (c) Région Bourgogne-Franche-Comté, Inventaire du patrimoine



Société Anonyme "La Bruyère", manufacture de pipes. Saint Claude. Jura [plan de distribution au rez-de-chaussée].

Référence du document reproduit :

- **Société Anonyme "La Bruyère", manufacture de pipes. Saint Claude. Jura [plan de distribution au rez-de-chaussée].**  
Société Anonyme "La Bruyère", manufacture de pipes. Saint Claude. Jura [plan de distribution au rez-de-chaussée]. Dessin imprimé, 1939. Echelle 1:100, par Galtier Frères et Cie  
Archives de la société Chapuis-Comoy, Saint-Claude

IVR43\_19923900012V

Auteur de l'illustration : Jérôme Mongreville

Auteur du document reproduit : Galtier Frères et Cie

Date de prise de vue : 1992

(c) Région Bourgogne-Franche-Comté, Inventaire du patrimoine  
reproduction soumise à autorisation du titulaire des droits d'exploitation





Vue d'ensemble depuis le sud.

Référence du document reproduit :

- **Vue d'ensemble depuis le sud.**  
Vue d'ensemble depuis le sud. Photographie, s.d. [4e quart 19e siècle, décennie 1890], par Mandrillon, E.  
(photographe)  
Archives municipales, Saint-Claude

IVR43\_19923900028X

Auteur de l'illustration : , Auteur de l'illustration : E. Mandrillon

Date de prise de vue : [date non déterminée]

(c) Région Bourgogne-Franche-Comté, Inventaire du patrimoine  
reproduction soumise à autorisation du titulaire des droits d'exploitation



Saint-Claude : quartier de la Poyat

Référence du document reproduit :

- **Saint-Claude : quartier de la Poyat**

Saint-Claude : quartier de la Poyat. Carte postale, s.d. [1er quart 20e siècle ?], plaque de verre 13 x 18 cm, par Manias, Jules (?).

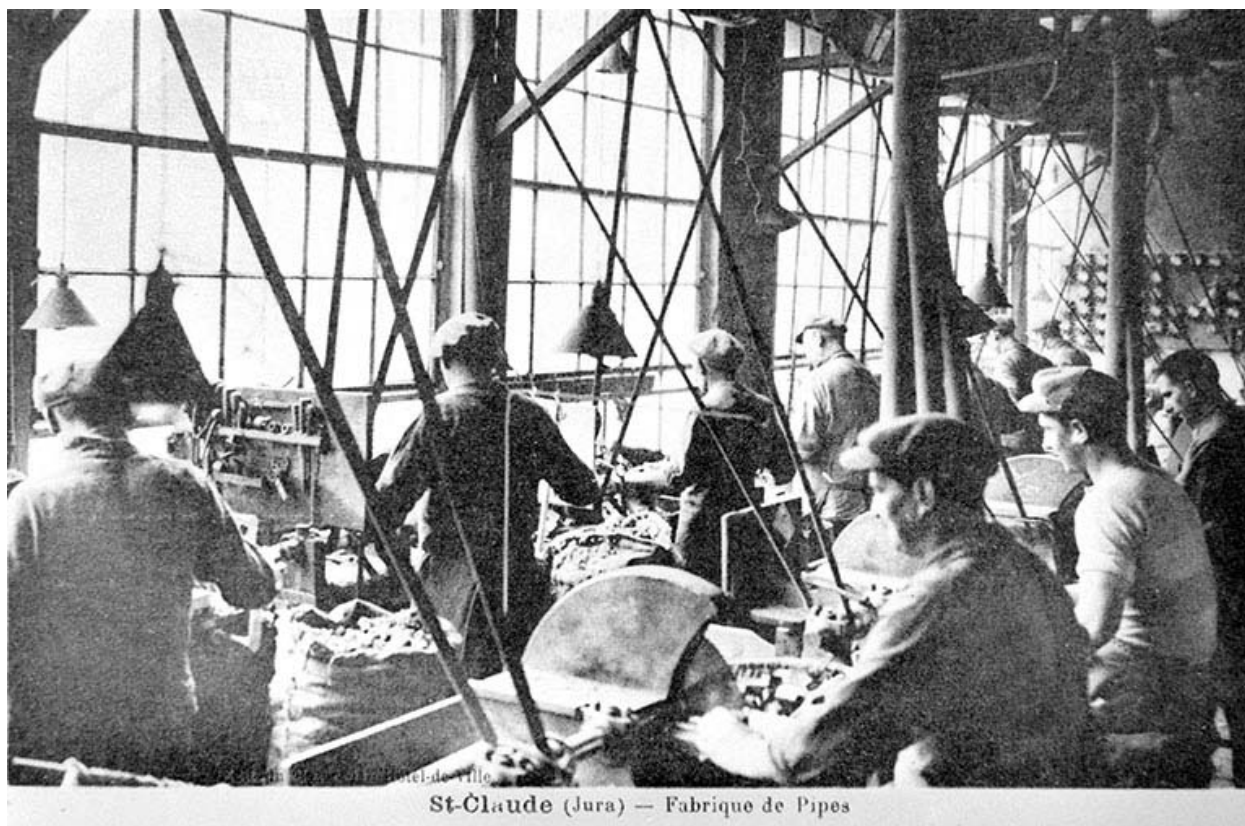
Direction régionale des Affaires culturelles de Franche-Comté, Service régional de l'Inventaire général,  
Besançon : Fond Manias

IVR43\_19923900042X

Auteur de l'illustration : , Auteur de l'illustration : Jules Manias

Date de prise de vue : [date non déterminée]

(c) Région Bourgogne-Franche-Comté, Inventaire du patrimoine  
reproduction soumise à autorisation du titulaire des droits d'exploitation



St-Claude (Jura) - Fabrique de Pipes [les ébaucheurs].

Référence du document reproduit :

- **St-Claude (Jura) - Fabrique de Pipes [les ébaucheurs].**  
St-Claude (Jura) - Fabrique de Pipes [les ébaucheurs]. Carte postale, s.d. [2e quart 20e siècle]. Bazar de l'Hôtel de Ville éd., Impr. phot. Henry Basuyau et Cie, Toulouse.  
Collection particulière : Gérard Chapel, Saint-Claude

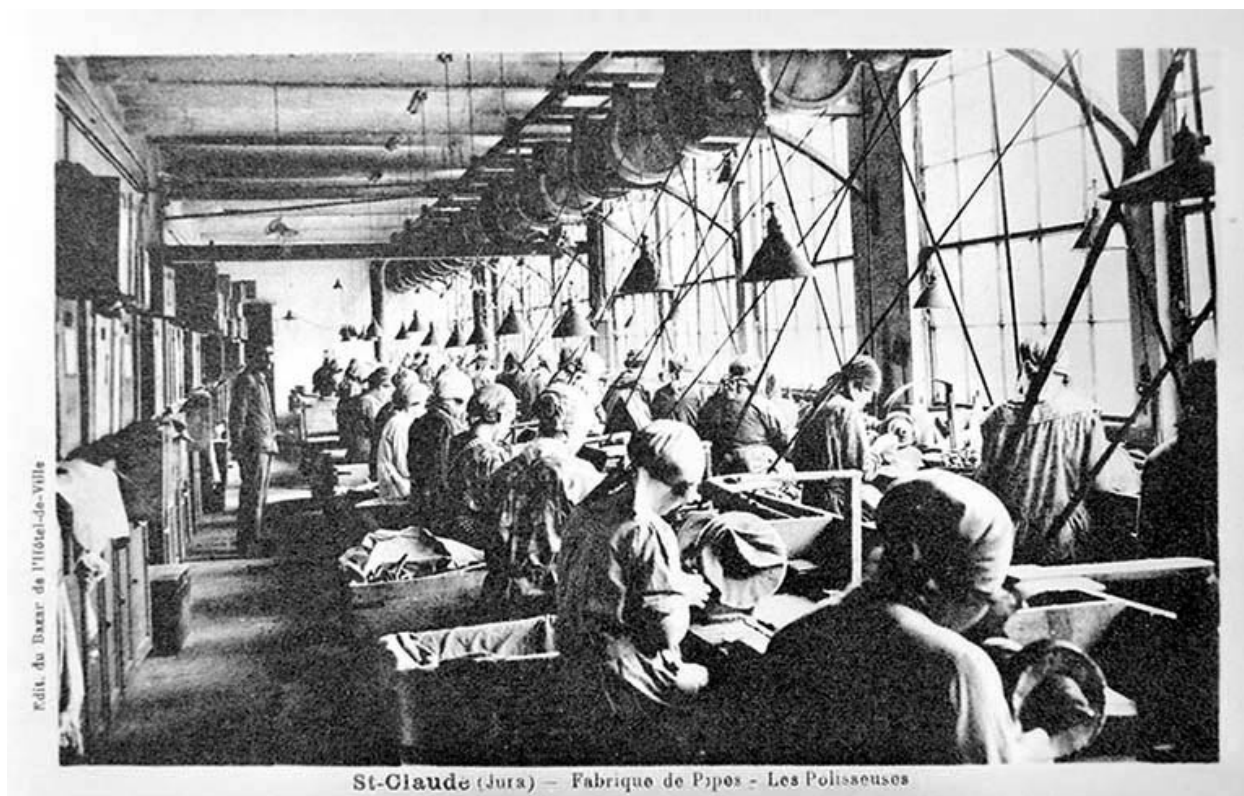
IVR43\_19923900094X

Auteur de l'illustration :

Date de prise de vue : [date non déterminée]

(c) Région Bourgogne-Franche-Comté, Inventaire du patrimoine  
reproduction soumise à autorisation du titulaire des droits d'exploitation





St-Claude (Jura) - Fabrique de Pipes - Les Polisseuses.

Référence du document reproduit :

- **St-Claude (Jura) - Fabrique de Pipes - Les Polisseuses.**

St-Claude (Jura) - Fabrique de Pipes - Les Polisseuses. Carte postale, s.d. [2e quart 20e siècle]. Bazar de l'Hôtel de Ville éd., Impr. phot. Henry Basuyau et Cie, Toulouse.

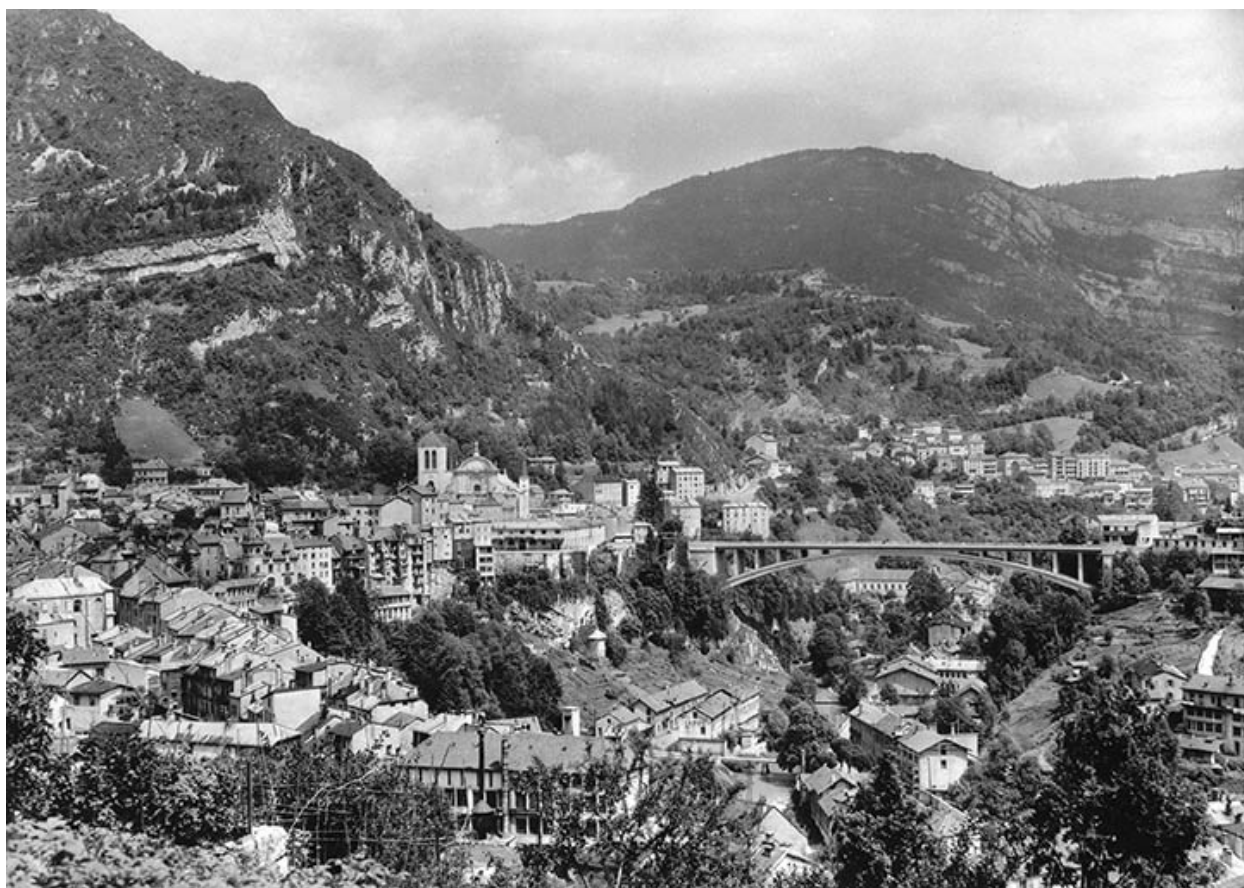
Collection particulière : Gérard Chapel, Saint-Claude

IVR43\_19923900069X

Auteur de l'illustration :

Date de prise de vue : [date non déterminée]

(c) Région Bourgogne-Franche-Comté, Inventaire du patrimoine  
reproduction soumise à autorisation du titulaire des droits d'exploitation



Vue d'ensemble de la ville depuis le nord-ouest, avec le Grand Pont.

Référence du document reproduit :

- **Vue d'ensemble de la ville depuis le nord-ouest, avec le Grand Pont.**  
Vue d'ensemble de la ville depuis le nord-ouest, avec le Grand Pont. Photographie, s.d. [1944], par Manias (? ,  
photographe)  
Direction régionale des Affaires culturelles de Franche-Comté, Service régional de l'Inventaire général,  
Besançon : Fonds Manias MA390046P

IVR43\_19963900164X

Auteur de l'illustration : , Auteur de l'illustration : Jules Manias

Date de prise de vue : [1944]

(c) Région Bourgogne-Franche-Comté, Inventaire du patrimoine  
reproduction soumise à autorisation du titulaire des droits d'exploitation



Vue d'ensemble depuis l'est.

IVR43\_19923901386ZA

Auteur de l'illustration : Laurent Poupard

Date de prise de vue : 1992

(c) Région Bourgogne-Franche-Comté, Inventaire du patrimoine  
reproduction soumise à autorisation du titulaire des droits d'exploitation





Vue d'ensemble depuis l'est.

IVR43\_19923901385ZA

Auteur de l'illustration : Laurent Poupard

Date de prise de vue : 1992

(c) Région Bourgogne-Franche-Comté, Inventaire du patrimoine  
reproduction soumise à autorisation du titulaire des droits d'exploitation



Façade antérieure.

IVR43\_19923900695X

Auteur de l'illustration : Jérôme Mongreville

Date de prise de vue : 1992

(c) Région Bourgogne-Franche-Comté, Inventaire du patrimoine  
reproduction soumise à autorisation du titulaire des droits d'exploitation





Façade antérieure de trois quarts gauche.

IVR43\_19923901388ZA

Auteur de l'illustration : Laurent Poupard

Date de prise de vue : 1992

(c) Région Bourgogne-Franche-Comté, Inventaire du patrimoine  
reproduction soumise à autorisation du titulaire des droits d'exploitation



Façade postérieure.

IVR43\_19923900694X

Auteur de l'illustration : Jérôme Mongreville

Date de prise de vue : 1992

(c) Région Bourgogne-Franche-Comté, Inventaire du patrimoine  
reproduction soumise à autorisation du titulaire des droits d'exploitation



Entrepôts industriels (ancienne usine Genoud).

IVR43\_19923900697V

Auteur de l'illustration : Jérôme Mongreville

Date de prise de vue : 1992

(c) Région Bourgogne-Franche-Comté, Inventaire du patrimoine  
reproduction soumise à autorisation du titulaire des droits d'exploitation