

Franche-Comté, Jura
Bourg-de-Sirod
les Forges

usine métallurgique dite forges de Châteaivilain, centrale hydroélectrique

Références du dossier

Numéro de dossier : IA39000167
Date de l'enquête initiale : 1991
Date(s) de rédaction : 1997
Cadre de l'étude : patrimoine industriel patrimoine industriel du Jura
Degré d'étude : étudié

Désignation

Dénomination : usine métallurgique, centrale hydroélectrique
Appellation : forges de Châteaivilain
Parties constituantes non étudiées : salle des machines, transformateur, magasin industriel, barrage, canal, conduite forcée, logement patronal, logement d'ouvriers, remise, chapelle, bûcher, ferme

Compléments de localisation

Milieu d'implantation : isolé
Réseau hydrographique : dérivation de l' Ain
Références cadastrales : . 1823 SU 584, 585, 587, 589, 592 à 600, 604 ; . 1984 SU 315 à 320, 322, 323, 487, 542, 544

Historique

Une forge et un fourneau auraient été établis dès 1557. Attestée en 1673, cette forge a été abandonnée puisqu'un arrêt du conseil d'Etat du 1er février 1724 autorise le seigneur de Châteaivilain à rétablir une forge et un fourneau. La production passe de 500 tonnes de fer en 1789 à 900 tonnes en 1800. Achetée la même année par Claude-Etienne Jobez, elle est incendiée en 1803 puis entièrement reconstruite entre 1808 et 1810 (le haut fourneau semble alors délaissé). Une tentative de rétablissement de ce dernier en 1834 reste sans suite. Une ordonnance royale du 11 décembre 1845 autorise le maintien en activité de l'usine. En 1853, la production atteint 600 tonnes de fers en barres, cercles de tonneaux, tôles, fers blancs, verges de clouterie. En 1855, les forges sont intégrées dans la société des Hauts Fourneaux, Forges et Fonderies de Franche-Comté. Une chapelle est construite dans la 2e moitié du 19e siècle. L'activité métallurgique semble se réduire progressivement (fabrication de tôle galvanisée et de fer blanc), l'usine se tournant à la fin du siècle vers la production d'énergie. Une première centrale hydroélectrique est établie en 1898 sur la rive gauche, dans les bâtiments de l'ancienne forge. Un arrêté préfectoral du 10 décembre 1918 autorise à augmenter la puissance de la chute : une nouvelle centrale, construite rive droite, est mise en service en 1922. Bien que les gorges et pertes de l'Ain et les ruines de Châteaivilain aient été inscrites en 1943 sur l'inventaire des sites, de nombreux bâtiments de l'ancienne forge sont rasés après la Seconde Guerre mondiale. Nationalisée par EDF en 1946, la centrale est modernisée en 1963 et 1964 (semi-automatisation) puis en 1976 (automatisation de 2 groupes). L'aménagement comprend un barrage de type poids déversant, un canal d'amenée souterrain, une chambre d'eau, 3 conduites forcées (chute de 45 mètres) alimentant 3 groupes turbines Francis. La productibilité annuelle est de 20 millions de kWh, la puissance installée de 5, 09 mVA.

1845 : 13 roues hydrauliques. 1852 : 4 feux d'affinerie (munis de leur four à chaleur perdue), 3 gros marteaux de forge, 1 ordon de martinet, 3 trains de laminoir, 2 laminoirs à tôle, 7 moulins, 2 scieries. 1922 : 2 groupes générateurs avec turbines Francis. 1933 : adjonction d'une 3ème turbine. 1967 : remplacement des 2 turbines de 1922. 1997 : 3 groupes avec turbines Francis horizontales, 1 transformateur de 5500 kVA.

300 ouvriers (externes et internes) en 1789, 45 (internes) en 1832, 110 en 1853, 100 en 1882.

Période(s) principale(s) : 4e quart 18e siècle, 1er quart 19e siècle, 2e moitié 19e siècle, 1er quart 20e siècle ()

Dates : 1779 (porte la date)

Description

Salle des machines de la centrale : moellons calcaires, béton armé, enduit, toit à longs pans, croupes et tuiles mécaniques.
Logement patronal : sous-sol, rez-de-chaussée surélevé, 2 étages carrés, moellons calcaires et enduit, toit à longs pans, croupes et tuiles plates.

Éléments descriptifs

Matériau(x) du gros-oeuvre, mise en oeuvre et revêtement : calcaire, moellon ; béton armé ; enduit

Matériau(x) de couverture : tuile mécanique, tuile plate

Étage(s) ou vaisseau(x) : sous-sol, rez-de-chaussée surélevé, 2 étages carrés

Type(s) de couverture : toit à longs pans ; appentis ; croupe ; demi-croupe

Énergies : énergie hydraulique ; produite sur place ; turbine hydraulique

Statut, intérêt et protection

Statut de la propriété : propriété publique, propriété privée

Références documentaires

Documents figurés

- **Jura Touriste. Perte de l'Ain - Le Château et les passerelles.**
Jura Touriste. Perte de l'Ain - Le Château et les passerelles. Carte postale, s.d. [1ère moitié 20e siècle, après 1903].
Collection particulière
- **Vue d'ensemble de l'usine, à la fin du 19e siècle.**
Vue d'ensemble de l'usine, à la fin du 19e siècle. Photographie, 1899-1900. Extraite d'un album de photographies réalisé pour la Société des Forges de Franche Comté (photo n° 29), par De Jongh Frères (photographe)
Archives départementales du Doubs, Besançon : 61 J
- **Forge du Bourg de Sirod, sur la rivière d'Ain. Partie sur la rive Droite.**
Forge du Bourg de Sirod, sur la rivière d'Ain. Partie sur la rive Droite. Dessin, s.d. [1844]. Echelle 1:500.
Archives départementales du Jura, Montmorot
- **Jura Touriste. Vue prise en dessus de la Grande Cascade de Bourg-de-Sirod.**
Jura Touriste. Vue prise en dessus de la Grande Cascade de Bourg-de-Sirod. Carte postale, s.d. [1er quart 20e siècle].
Collection particulière
- **Environs de Champagnole (Jura) - Cascade du Bourg de Sirod.**
Environs de Champagnole (Jura) - Cascade du Bourg de Sirod. Carte postale, s.d. [1er quart 20e siècle, avant 1910].
Collection particulière
- **Bourg-de-Sirod (Jura).- L'Ain - La Queue-de-Cheval.**
Bourg-de-Sirod (Jura).- L'Ain - La Queue-de-Cheval. Carte postale, s.d. [1ère moitié 20e siècle, vers 1930].
Karrer éd, par Karrer G. (photographe)
Collection particulière
- **Environs de Champagnole (Jura). Un coin de la Cascade du Bourg de Sirod.**
Environs de Champagnole (Jura). Un coin de la Cascade du Bourg de Sirod. Carte postale, s.d. [limite 19e siècle 20e siècle, avant 1909].

Collection particulière

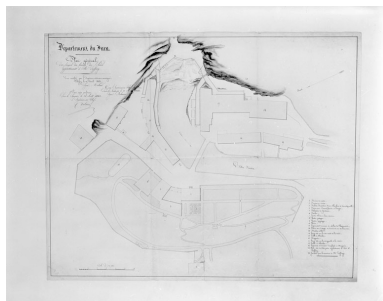
- **Usine et abords.Coupes. Etat au 10-03-62 [coupe longitudinale].**
Usine et abords.Coupes. Etat au 10-03-62 [coupe longitudinale]. Dessin, 1962, par P.C.
Archives EDF-GDF, Bourg-de-Sirod
- **Les Forges - Cascade après la perte de l'Ain.**
Les Forges - Cascade après la perte de l'Ain. Carte postale, s.d. [limite 19e siècle 20e siècle].
Collection particulière
- **Bourg-de-Sirod (Jura).- Le Défilé de l'Ain.**
Bourg-de-Sirod (Jura).- Le Défilé de l'Ain. Carte postale, s.d. [1ère moitié 20e siècle, après 1903]. Karrer éd,
par Karrer (photographe)
Collection particulière
- **Renouvellement de 2 groupes. Plan de carrelage.**
Renouvellement de 2 groupes. Plan de carrelage. Dessin, 22 septembre 1976, par B.V.
Archives EDF-GDF, Bourg-de-Sirod
- **Bâtiment industriel et cascade, à la fin du 19e siècle.**
Bâtiment industriel et cascade, à la fin du 19e siècle. Photographie, 1899-1900. Extraite d'un album de
photographies réalisé pour la Société des Forges de Franche Comté (photo n° 27), par De Jongh Frères
(photographe)
Archives départementales du Doubs, Besançon : 61 J
- **Logement patronal et usine, à la fin du 19e siècle.**
Logement patronal et usine, à la fin du 19e siècle. Photographie, 1899-1900. Extraite d'un album de
photographies réalisé pour la Société des Forges de Franche Comté (photo n° 28), par De Jongh Frères
(photographe)
Archives départementales du Doubs, Besançon : 61 J
- **Bourg-de-Sirod (Jura). - Usine hydraulique et sa chute d'eau, [1er quart 20e siècle].**
Bourg-de-Sirod (Jura). - Usine hydraulique et sa chute d'eau. Carte postale, s.d. [1er quart 20e siècle, après
1903]. C. Lardier éd., Besançon.
Collection particulière
- **Projet de construction d'un barrage en Amont de la Perte de l'Ain [...].**
Projet de construction d'un barrage en Amont de la Perte de l'Ain [...]. Dessin, s.d. [1917]. Echelle 1:1250.
Archives départementales du Jura, Montmorot
- **Ensemble de la chute. Profil en long.**
Ensemble de la chute. Profil en long. Dessin, 19 juillet 1963, par P.C.
Archives EDF-GDF, Bourg-de-Sirod
- **Usine et abords. Plans. Etat au 10-3-62.**
Usine et abords. Plans. Etat au 10-3-62. Dessin, 1962, par P.C.
Archives EDF-GDF, Bourg-de-Sirod
- **Plan général des forges du Bourg de Sirod appartenant à M. Lieffroy.**
Plan général des forges du Bourg de Sirod appartenant à M. Lieffroy. Dessin, 1843. Echelle 1:500, par Molard
Archives départementales du Jura, Montmorot

- **Forge du Bourg de Sirod, sur la rivière d'Ain. Partie sur la rive Gauche.**
Forge du Bourg de Sirod, sur la rivière d'Ain. Partie sur la rive Gauche. Dessin, s.d. [1844]. Echelle 1:500.
Archives départementales du Jura, Montmorot
- **Modernisation de la prise d'eau.**
Modernisation de la prise d'eau. Photographie, 1976.
Archives EDF-GDF, Bourg-de-Sirod
- **Bourg-de-Sirod (Jura). L'Ain - L'usine électrique.**
Bourg-de-Sirod (Jura). L'Ain - L'usine électrique. Carte postale, s.d. [1ère moitié 20e siècle, après 1903].
Karrer éd, par Karrer (photographe)
Collection particulière
- **Jura Touriste. Ensemble des Forges de Bourg-de-Sirod.**
Jura Touriste. Ensemble des Forges de Bourg-de-Sirod. Carte postale, s.d. [1ère moitié 20e siècle].
Collection particulière
- **Environs de Champagnole. - Bourg-de-Sirod. - La perte de l'Ain et les Cascades.**
Environs de Champagnole. - Bourg-de-Sirod. - La perte de l'Ain et les Cascades. Carte postale, s.d. [1er quart 20e siècle, avant 1910]. Bolle éd, par Bouveret, J. (photographe)
Collection particulière

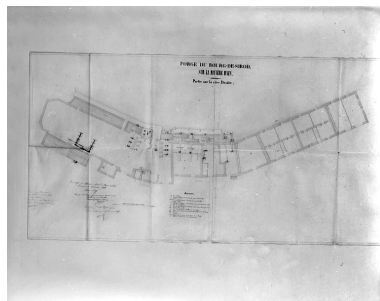
Liens web

- Voir le dossier numérisé : <https://patrimoine.bourgognefranchecomte.fr/gtrudov/IA39000167/index.htm>

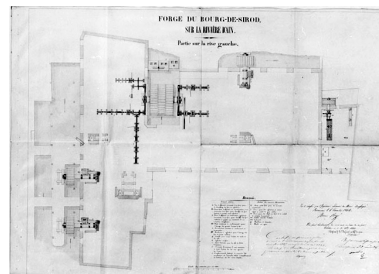
Illustrations



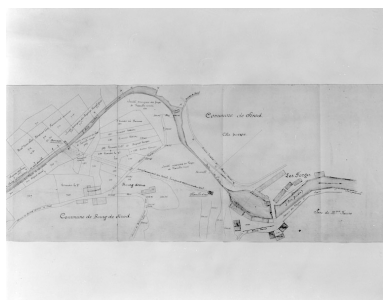
Plan général des forges du Bourg de Sirod appartenant à M. Lieffroy.
Phot. Yves Sancey, Autr. Molard
IVR43_19973901983V



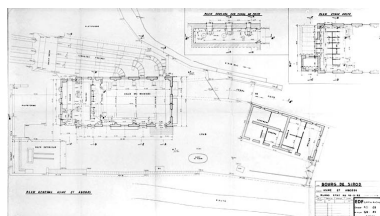
Forge du Bourg de Sirod, sur la rivière d'Ain. Partie sur la rive Droite.
Phot. Yves Sancey
IVR43_19973901996V



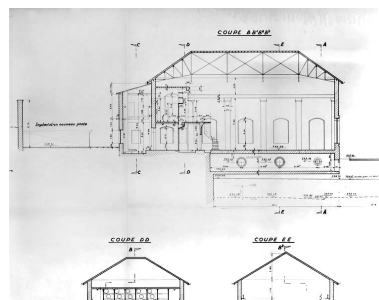
Forge du Bourg de Sirod, sur la rivière d'Ain. Partie sur la rive Gauche.
Phot. Yves Sancey
IVR43_19973901980V



Projet de construction d'un barrage en Amont de la Perte de l'Ain [...].
Phot. Yves Sancey
IVR43_19973901986V



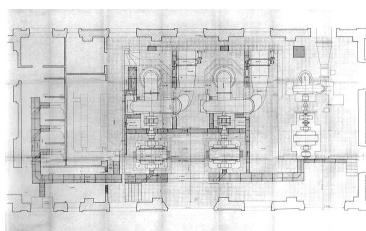
Usine et abords. Plans. Etat au 10-3-62.
Phot. Jérôme Mongreville, Autr. P.C.
IVR43_19913900559V



Usine et abords. Coupes. Etat au 10-03-62 [coupe longitudinale].
Phot. Jérôme Mongreville, Autr. P.C.
IVR43_19913900560V



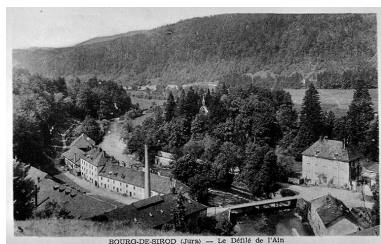
Ensemble de la chute. Profil en long.
Phot. Jérôme Mongreville, Autr. P.C.
IVR43_19913900561V



Renouvellement de 2
groupes. Plan de carrelage.
Phot. Jérôme Mongreville, Autr. B.V.
IVR43_19913900562V



Logement patronal et
usine, à la fin du 19e siècle.
Phot. , Phot. De Jongh Frères
IVR43_19883900498V



Bourg-de-Sirod (Jura).-
Le Défilé de l'Ain.
Phot. , Phot. G. Karrer
IVR43_19913900196X



Vue d'ensemble de l'usine,
à la fin du 19e siècle.
Phot. , Phot. De Jongh Frères
IVR43_19883900499V



Jura Touriste. Ensemble des
Forges de Bourg-de-Sirod.
Phot.
IVR43_19913900198X



Environs de Champagnole (Jura)
- Cascade du Bourg de Sirod.
Phot.
IVR43_19883900371X



Environs de Champagnole (Jura). Un
coin de la Cascade du Bourg de Sirod.
Phot.
IVR43_19913900194X



Jura Touriste. Perte de l'Ain -
Le Château et les passerelles.
Phot.
IVR43_19813900330V



Les Forges - Cascade
après la perte de l'Ain.
Phot.
IVR43_19813900329V



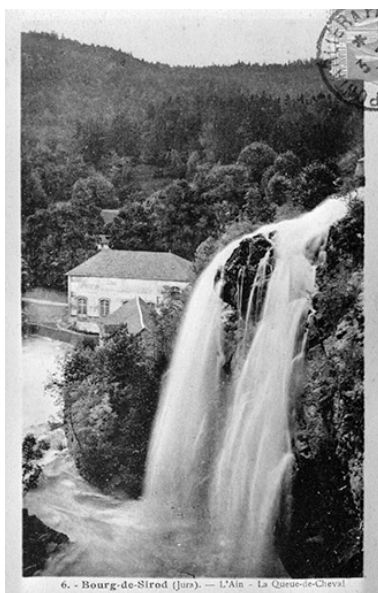
Jura Touriste. Vue prise
en dessus de la Grande
Cascade de Bourg-de-Sirod.
Phot.
IVR43_19913900193X



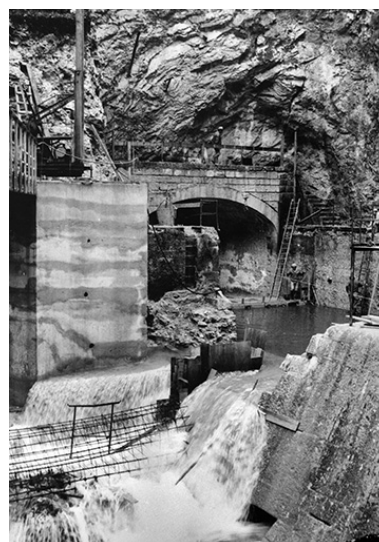
Bâtiment industriel et
cascade, à la fin du 19e siècle.
Phot. , Phot. De Jongh Frères
IVR43_19883900500V



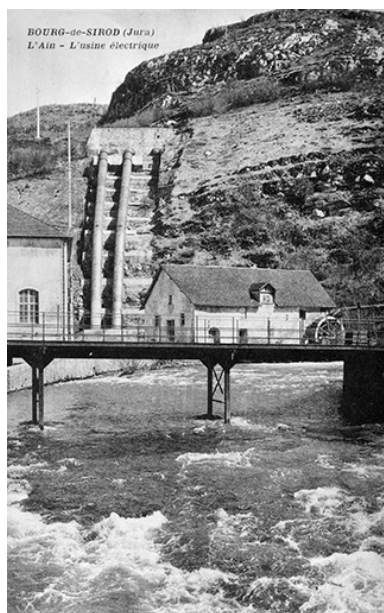
Environs de Champagnole.
- Bourg-de-Sirod. - La perte
de l'Ain et les Cascades.
Phot. , Autr. J. Bouveret
IVR43_19883900370X



Bourg-de-Sirod (Jura).-
L'Ain - La Queue-de-Cheval.
Phot. , Phot. G. Karrer
IVR43_19913900195X



Modernisation de la prise d'eau.
Phot.
IVR43_19913900199X



Bourg-de-Sirod (Jura).
L'Ain - L'usine électrique.
Phot. , Phot. G. Karrer
IVR43_19913900197X



Bourg-de-Sirod (Jura). - Usine
hydraulique et sa chute d'eau.
Phot.
IVR43_19883900372X



Vue d'ensemble du site.
Phot. Jérôme Mongreville
IVR43_19913900565ZA



Vue d'ensemble depuis le sud-ouest.
Phot. Jérôme Mongreville
IVR43_19913900567ZA



Le site depuis le haut
de la conduite forcée.
Phot. Jérôme Mongreville
IVR43_19913900569XA



Vue d'ensemble depuis l'aval.
Phot. Jérôme Mongreville
IVR43_19913900574X



Logements d'ouvriers.
Phot. Jérôme Mongreville
IVR43_19913900576X



Logement d'ouvriers et magasin
industriel (ancienne hall à charbon ?).
Phot. Jérôme Mongreville
IVR43_19913900578ZA



Vue d'ensemble de la
centrale et de la cascade.
Phot. Jérôme Mongreville
IVR43_19913900581ZA



Centrale vue de trois quarts droite.
Phot. Jérôme Mongreville
IVR43_19913900582X



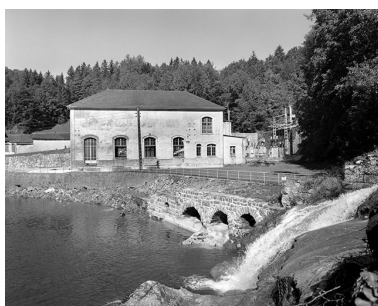
Façade latérale droite de la centrale et canal de fuite.
Phot. Jérôme Mongreville
IVR43_19913900583X



Façade latérale droite de la centrale et conduite forcée.
Phot. Jérôme Mongreville
IVR43_19913900585ZA



Façade postérieure de la centrale, vue de trois quarts gauche.
Phot. Jérôme Mongreville
IVR43_19913900586X



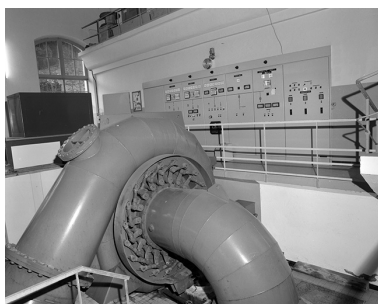
Façade postérieure de la centrale.
Phot. Jérôme Mongreville
IVR43_19913900587X



Vue d'ensemble de la centrale depuis la cascade.
Phot. Jérôme Mongreville
IVR43_19913900579X



Intérieur de la centrale.
Phot. Jérôme Mongreville
IVR43_19913900589X



Intérieur de la centrale : turbine verticale et tableau électrique.
Phot. Jérôme Mongreville
IVR43_19913900590X



Vue d'ensemble de la prise d'eau.
Phot. Jérôme Mongreville
IVR43_19913900595X



Prise d'eau et barrage.
Phot. Jérôme Mongreville



Façade antérieure du logement patronal.
Phot. Jérôme Mongreville
IVR43_19913900601ZA



Façade postérieure du logement patronal, vue de trois quarts droite.

IVR43_19913900596X



Porte d'entrée du parc.
Phot. Jérôme Mongreville
IVR43_19913900604V



Façade antérieure du bâtiment abritant
logement de domestiques et remise.
Phot. Jérôme Mongreville
IVR43_19913900605X

Phot. Jérôme Mongreville
IVR43_19913900603V



Façade postérieure du
bâtiment abritant logement
de domestiques et remise.
Phot. Jérôme Mongreville
IVR43_19913900606X



Bâtiment des communs
vu de trois quarts droite.
Phot. Jérôme Mongreville
IVR43_19913900607X



Bâtiment des communs.
Phot. Jérôme Mongreville
IVR43_19913900608X



Ferme.
Phot. Jérôme Mongreville
IVR43_19913900611V



Ferme vue de trois quarts droite.
Phot. Jérôme Mongreville
IVR43_19913900612V



Chapelle.
Phot. Jérôme Mongreville
IVR43_19913900610V

Dossiers liés

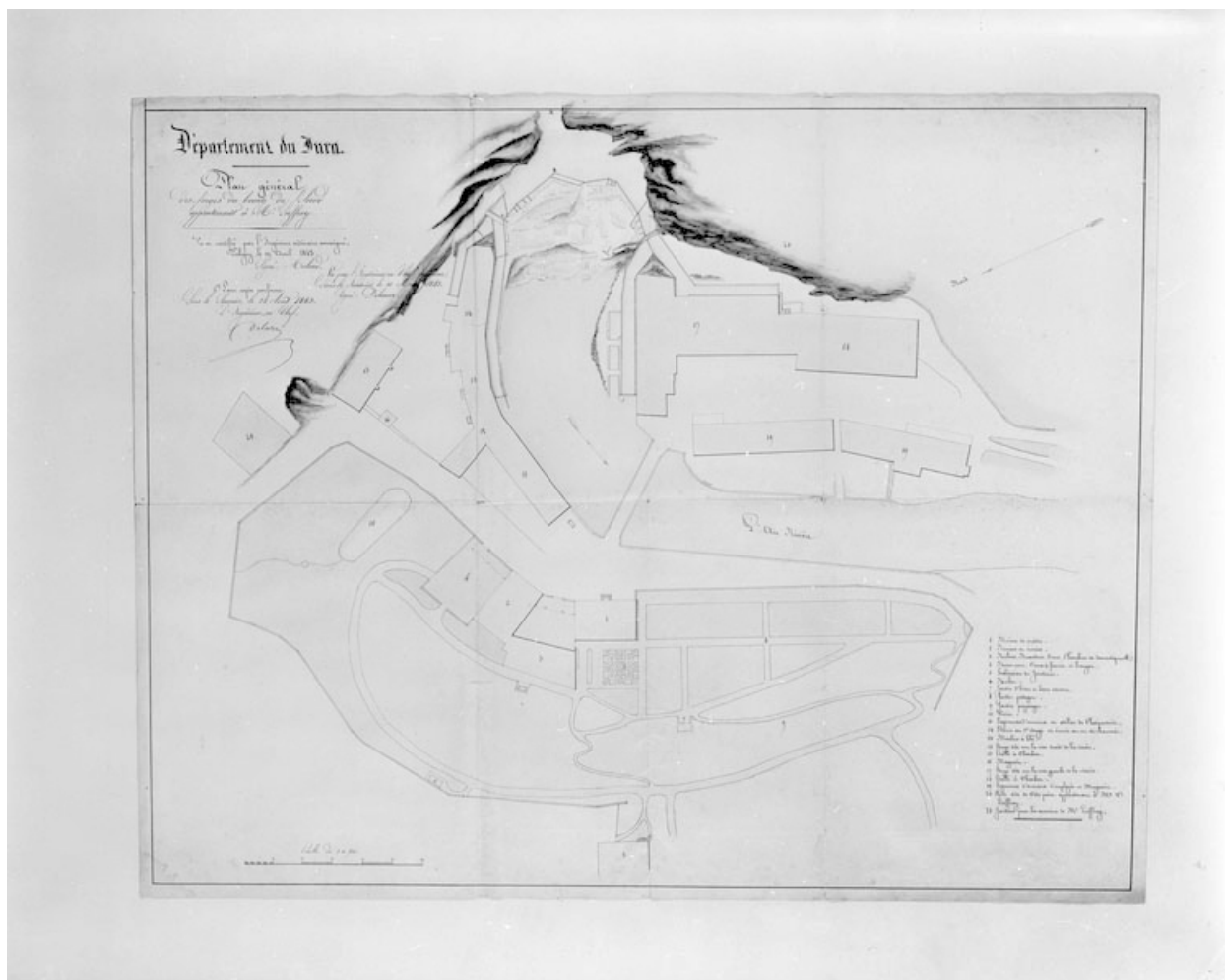
Dossiers de synthèse :

présentation de l'étude du patrimoine industriel du Jura (IA39000554)
industries de l'énergie en Franche-Comté (IA00141456)

Oeuvre(s) contenue(s) :

Auteur(s) du dossier : Raphaël Favereaux

Copyright(s) : (c) Région Bourgogne-Franche-Comté, Inventaire du patrimoine



Plan général des forges du Bourg de Sirod appartenant à M. Lieffroy.

Référence du document reproduit :

- **Plan général des forges du Bourg de Sirod appartenant à M. Lieffroy.**
Plan général des forges du Bourg de Sirod appartenant à M. Lieffroy. Dessin, 1843. Echelle 1:500, par Molard
Archives départementales du Jura, Montmorot

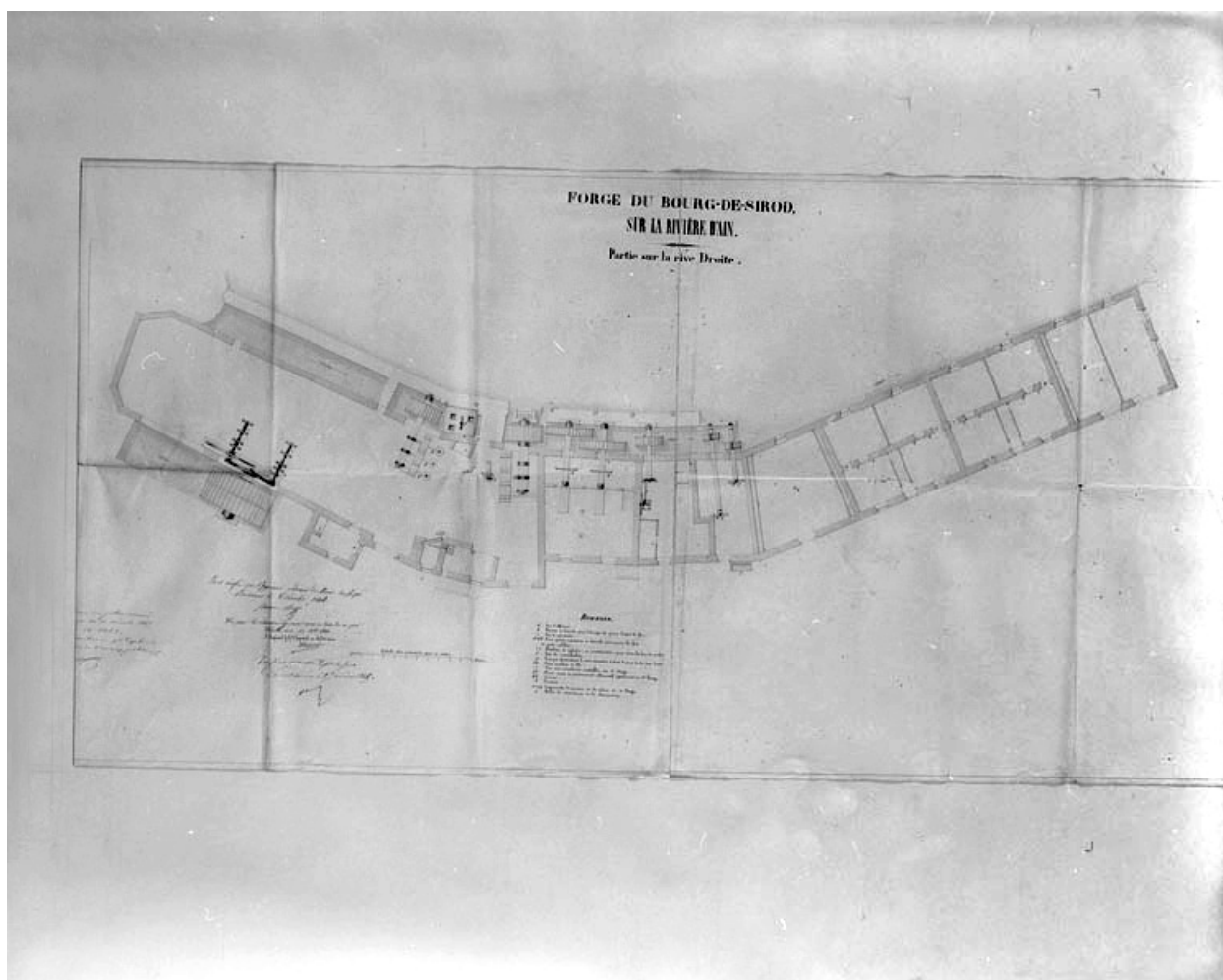
IVR43_19973901983V

Auteur de l'illustration : Yves Sancey

Auteur du document reproduit : Molard

Date de prise de vue : 1997

(c) Région Bourgogne-Franche-Comté, Inventaire du patrimoine
reproduction soumise à autorisation du titulaire des droits d'exploitation



Forge du Bourg de Sirod, sur la rivière d'Ain. Partie sur la rive Droite.

Référence du document reproduit :

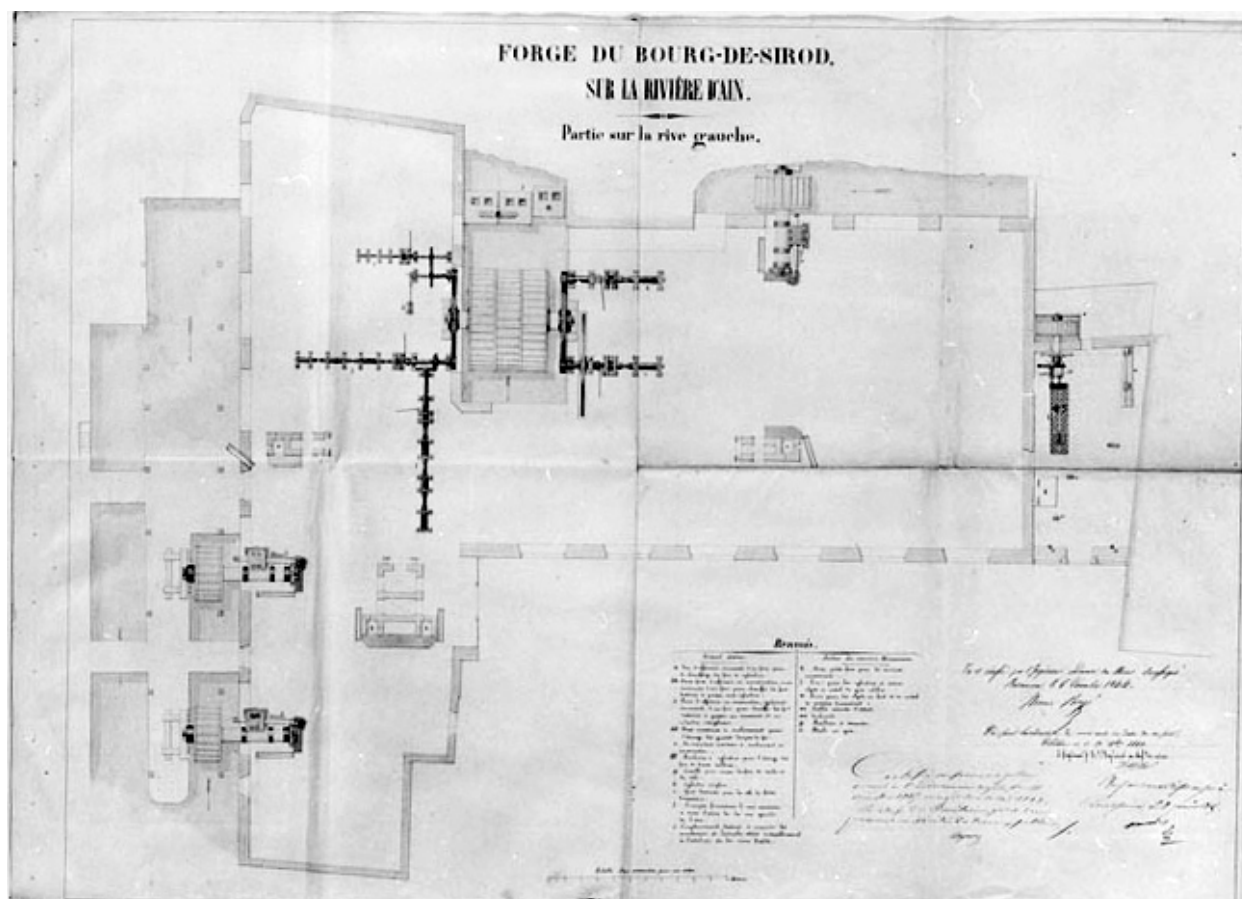
- **Forge du Bourg de Sirod, sur la rivière d'Ain. Partie sur la rive Droite.**
Forge du Bourg de Sirod, sur la rivière d'Ain. Partie sur la rive Droite. Dessin, s.d. [1844]. Echelle 1:500.
Archives départementales du Jura, Montmorot

IVR43_19973901996V

Auteur de l'illustration : Yves Sancey

Date de prise de vue : 1997

(c) Région Bourgogne-Franche-Comté, Inventaire du patrimoine
reproduction soumise à autorisation du titulaire des droits d'exploitation



Forge du Bourg de Sirod, sur la rivière d'Ain. Partie sur la rive Gauche.

Référence du document reproduit :

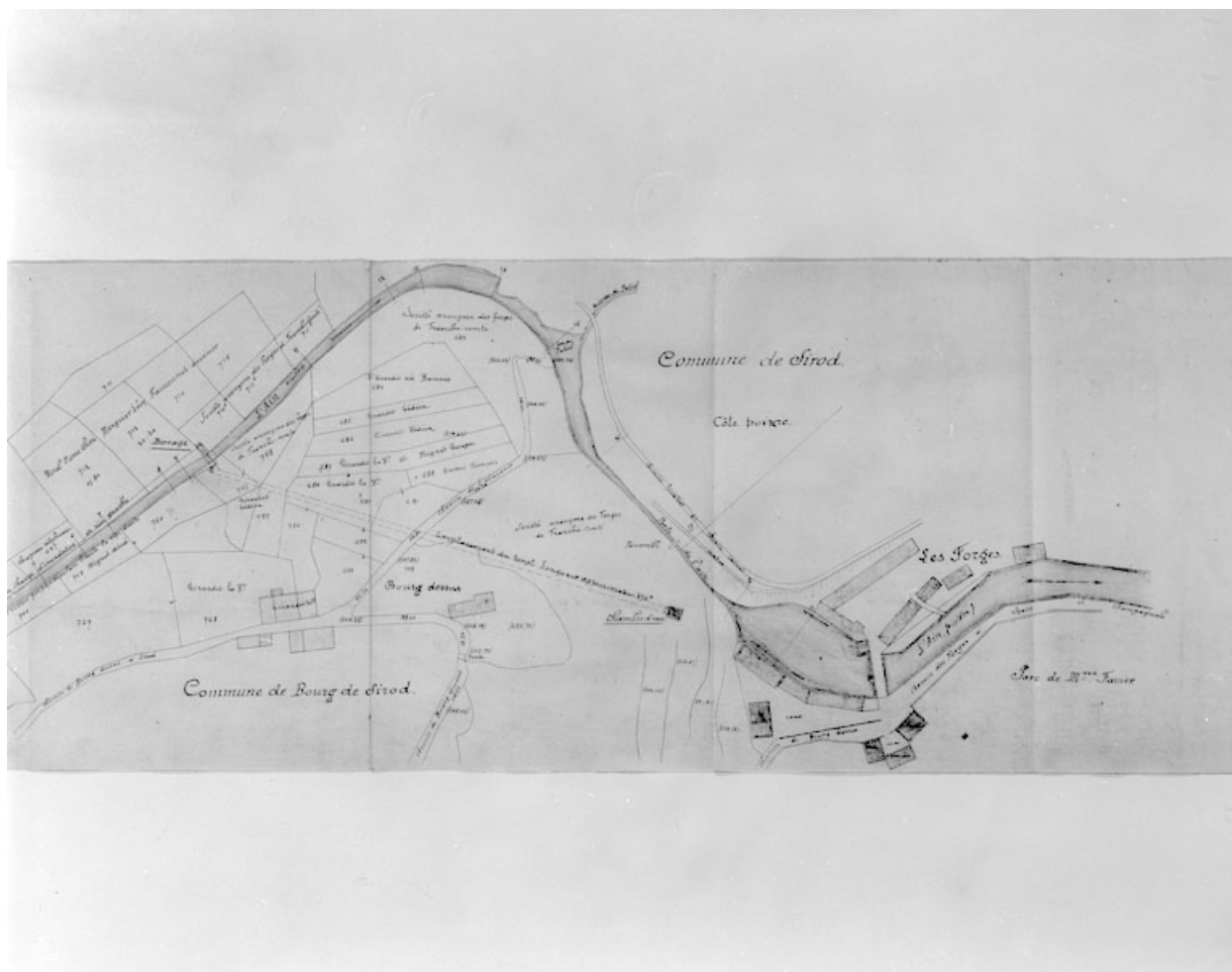
- **Forge du Bourg de Sirod, sur la rivière d'Ain. Partie sur la rive Gauche.**
Forge du Bourg de Sirod, sur la rivière d'Ain. Partie sur la rive Gauche. Dessin, s.d. [1844]. Echelle 1:500.
Archives départementales du Jura, Montmorot

IVR43_19973901980V

Auteur de l'illustration : Yves Sancey

Date de prise de vue : 1997

(c) Région Bourgogne-Franche-Comté, Inventaire du patrimoine
reproduction soumise à autorisation du titulaire des droits d'exploitation



Projet de construction d'un barrage en Amont de la Perte de l'Ain [...].

Référence du document reproduit :

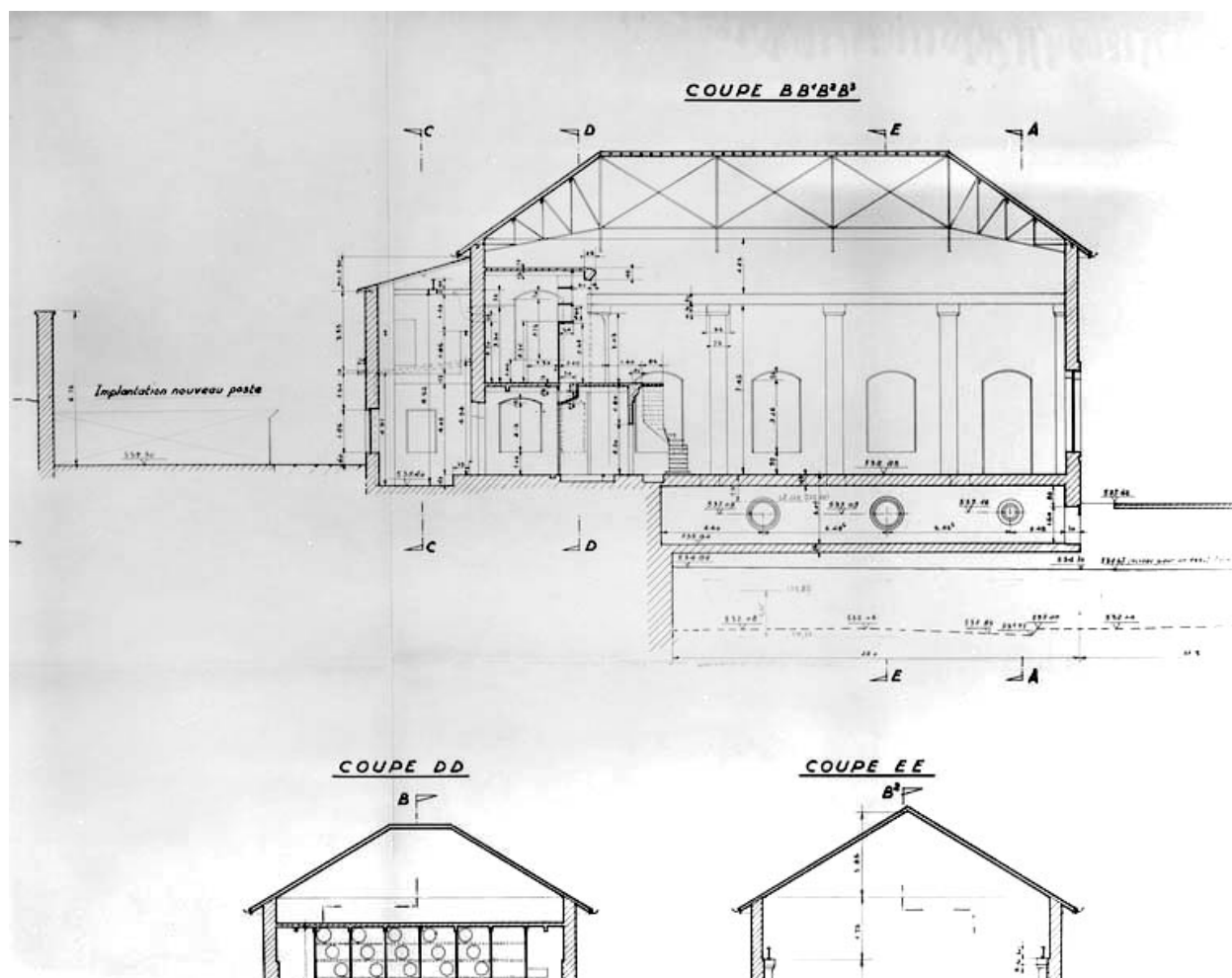
- **Projet de construction d'un barrage en Amont de la Perte de l'Ain [...].**
Projet de construction d'un barrage en Amont de la Perte de l'Ain [...]. Dessin, s.d. [1917]. Echelle 1:1250.
Archives départementales du Jura, Montmorot

IVR43_19973901986V

Auteur de l'illustration : Yves Sancey

Date de prise de vue : 1997

(c) Région Bourgogne-Franche-Comté, Inventaire du patrimoine
reproduction soumise à autorisation du titulaire des droits d'exploitation



Usine et abords.Coupes. Etat au 10-03-62 [coupe longitudinale].

Référence du document reproduit :

- **Usine et abords.Coupes. Etat au 10-03-62 [coupe longitudinale].**
Usine et abords.Coupes. Etat au 10-03-62 [coupe longitudinale]. Dessin, 1962, par P.C.
Archives EDF-GDF, Bourg-de-Sirod

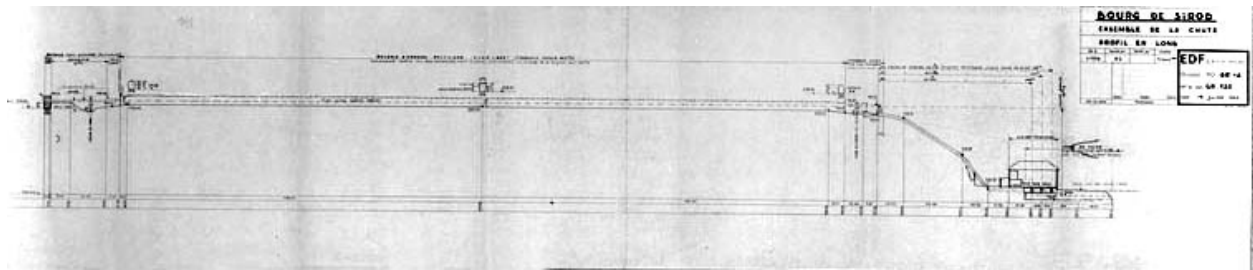
IVR43_19913900560V

Auteur de l'illustration : Jérôme Mongreville

Auteur du document reproduit : P.C.

Date de prise de vue : 1991

(c) Région Bourgogne-Franche-Comté, Inventaire du patrimoine
reproduction soumise à autorisation du titulaire des droits d'exploitation



Ensemble de la chute. Profil en long.

Référence du document reproduit :

- **Ensemble de la chute. Profil en long.**
Ensemble de la chute. Profil en long. Dessin, 19 juillet 1963, par P.C.
Archives EDF-GDF, Bourg-de-Sirod

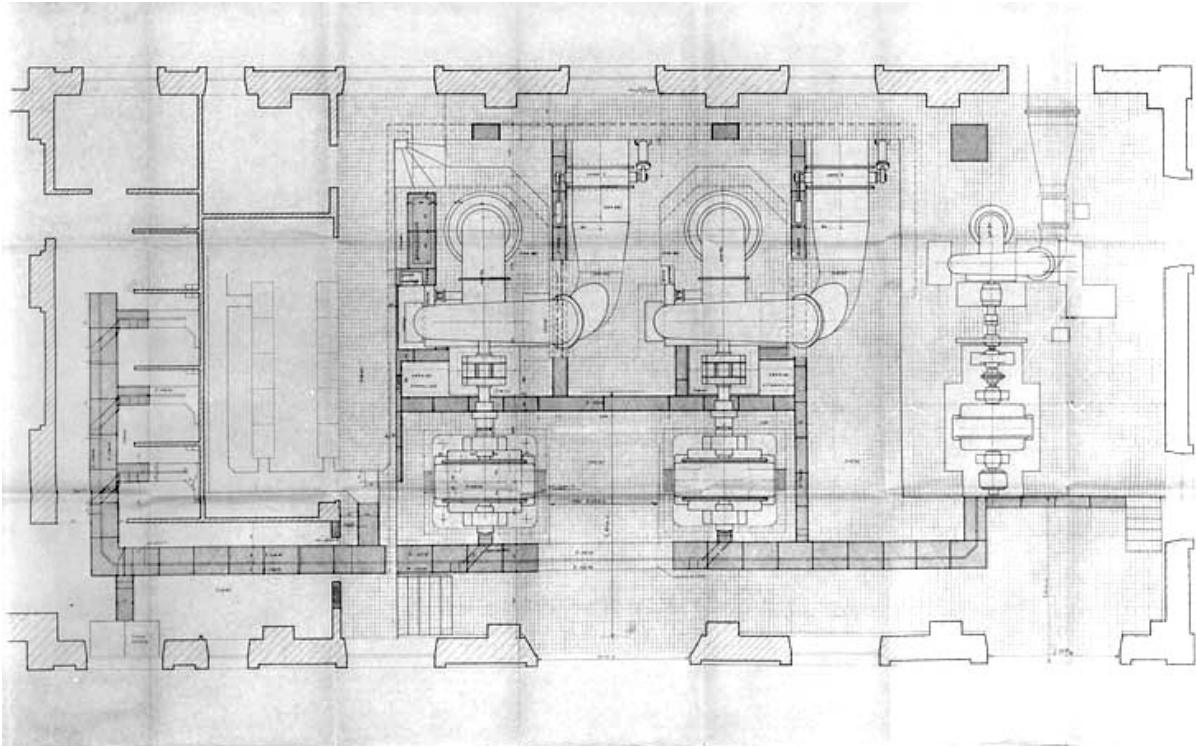
IVR43_19913900561V

Auteur de l'illustration : Jérôme Mongreville

Auteur du document reproduit : P.C.

Date de prise de vue : 1991

(c) Région Bourgogne-Franche-Comté, Inventaire du patrimoine
reproduction soumise à autorisation du titulaire des droits d'exploitation



Renouvellement de 2 groupes. Plan de carrelage.

Référence du document reproduit :

- **Renouvellement de 2 groupes. Plan de carrelage.**
Renouvellement de 2 groupes. Plan de carrelage. Dessin, 22 septembre 1976, par B.V.
Archives EDF-GDF, Bourg-de-Sirod

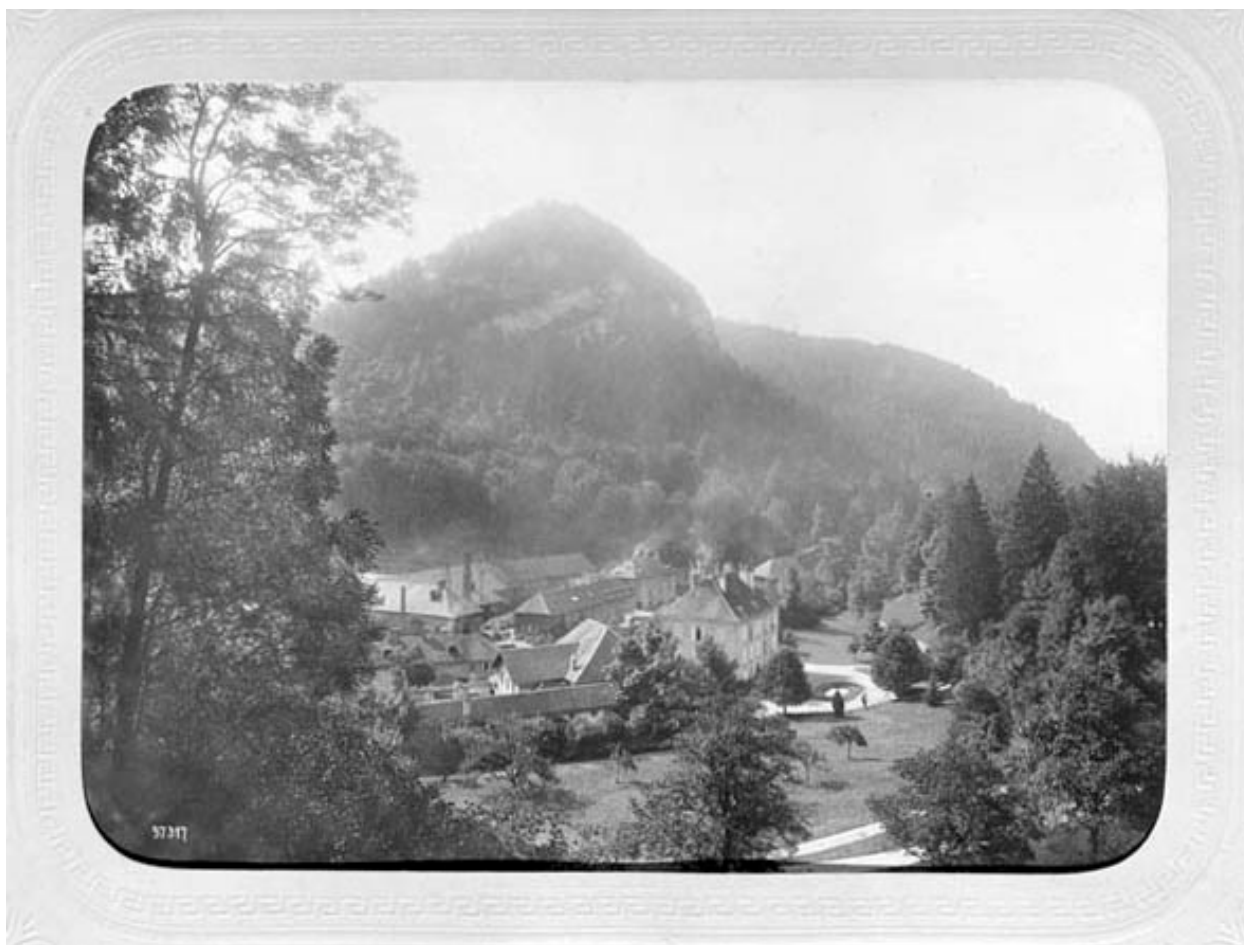
IVR43_19913900562V

Auteur de l'illustration : Jérôme Mongreville

Auteur du document reproduit : B.V.

Date de prise de vue : 1991

(c) Région Bourgogne-Franche-Comté, Inventaire du patrimoine
reproduction soumise à autorisation du titulaire des droits d'exploitation



Logement patronal et usine, à la fin du 19e siècle.

Référence du document reproduit :

- **Logement patronal et usine, à la fin du 19e siècle.**

Logement patronal et usine, à la fin du 19e siècle. Photographie, 1899-1900. Extraite d'un album de photographies réalisé pour la Société des Forges de Franche Comté (photo n° 28), par De Jongh Frères (photographe)

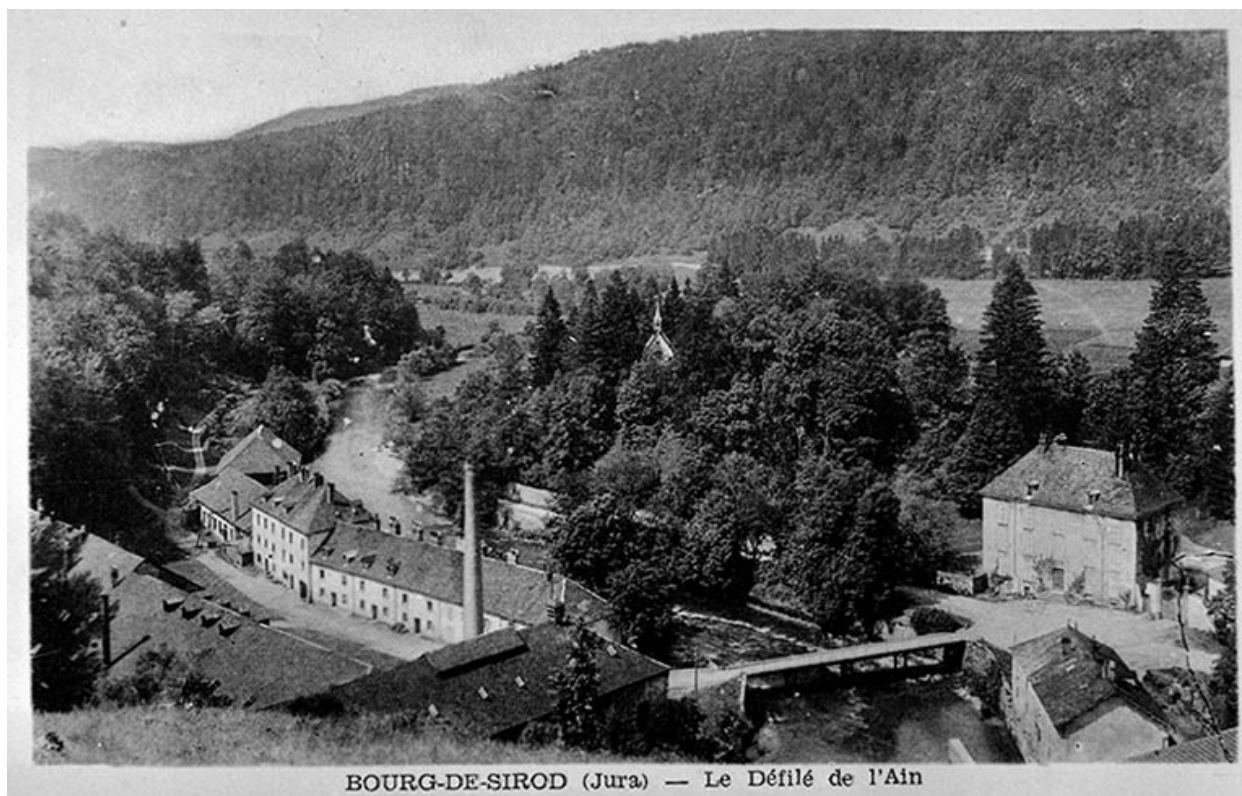
Archives départementales du Doubs, Besançon : 61 J

IVR43_19883900498V

Auteur de l'illustration : , Auteur de l'illustration : De Jongh Frères

Date de prise de vue : [1900]

(c) Région Bourgogne-Franche-Comté, Inventaire du patrimoine
reproduction soumise à autorisation du titulaire des droits d'exploitation



Bourg-de-Sirod (Jura).- Le Défilé de l'Ain.

Référence du document reproduit :

- **Bourg-de-Sirod (Jura).- Le Défilé de l'Ain.**
Bourg-de-Sirod (Jura).- Le Défilé de l'Ain. Carte postale, s.d. [1ère moitié 20e siècle, après 1903]. Karrer éd,
par Karrer (photographe)
Collection particulière

IVR43_19913900196X

Auteur de l'illustration : , Auteur de l'illustration : G. Karrer

Date de prise de vue : [date non déterminée]

(c) Région Bourgogne-Franche-Comté, Inventaire du patrimoine
reproduction soumise à autorisation du titulaire des droits d'exploitation



Vue d'ensemble de l'usine, à la fin du 19e siècle.

Référence du document reproduit :

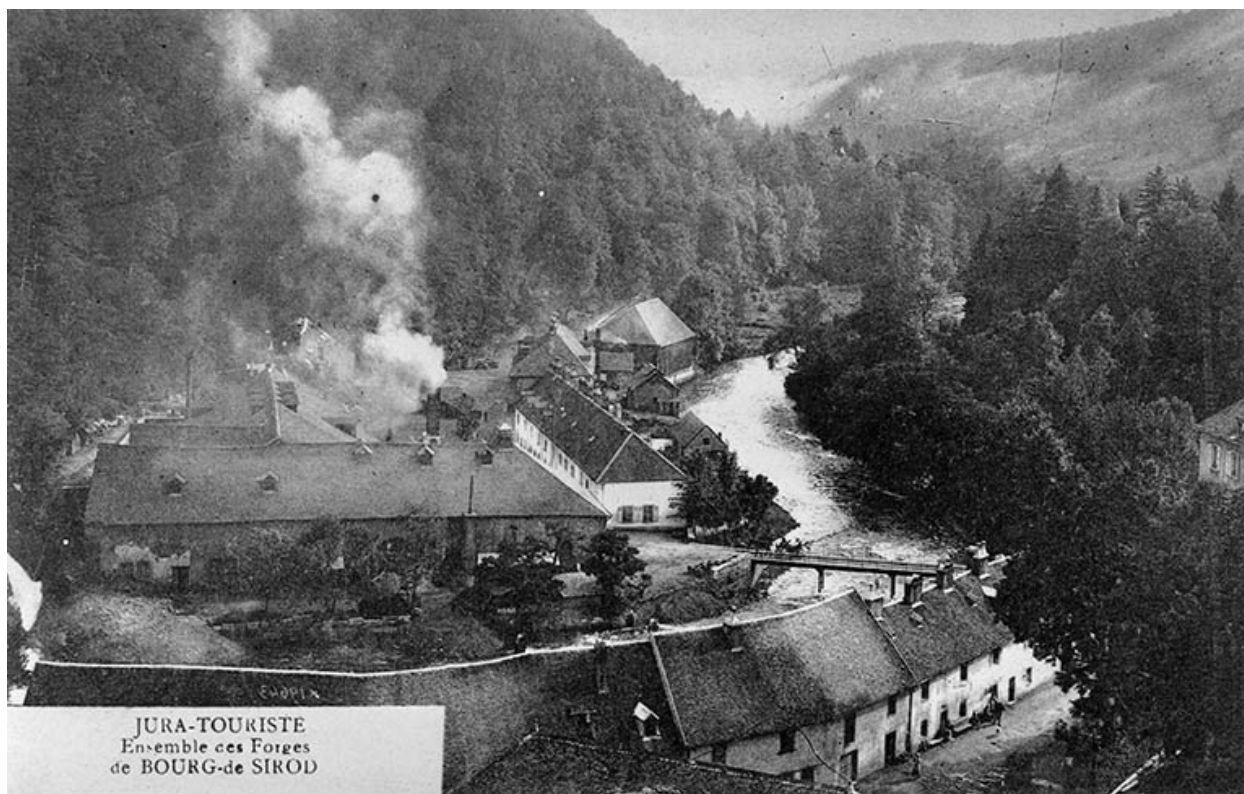
- **Vue d'ensemble de l'usine, à la fin du 19e siècle.**
Vue d'ensemble de l'usine, à la fin du 19e siècle. Photographie, 1899-1900. Extraite d'un album de photographies réalisé pour la Société des Forges de Franche Comté (photo n° 29), par De Jongh Frères (photographe)
Archives départementales du Doubs, Besançon : 61 J

IVR43_19883900499V

Auteur de l'illustration : , Auteur de l'illustration : De Jongh Frères

Date de prise de vue : [1900]

(c) Région Bourgogne-Franche-Comté, Inventaire du patrimoine
reproduction soumise à autorisation du titulaire des droits d'exploitation



Jura Touriste. Ensemble des Forges de Bourg-de-Sirod.

Référence du document reproduit :

- **Jura Touriste. Ensemble des Forges de Bourg-de-Sirod.**
Jura Touriste. Ensemble des Forges de Bourg-de-Sirod. Carte postale, s.d. [1ère moitié 20e siècle].
Collection particulière

IVR43_19913900198X

Auteur de l'illustration :

Date de prise de vue : [date non déterminée]

(c) Région Bourgogne-Franche-Comté, Inventaire du patrimoine
reproduction soumise à autorisation du titulaire des droits d'exploitation



Environs de Champagnole (Jura) - Cascade du Bourg de Sirod.

Référence du document reproduit :

- **Environs de Champagnole (Jura) - Cascade du Bourg de Sirod.**
Environs de Champagnole (Jura) - Cascade du Bourg de Sirod. Carte postale, s.d. [1er quart 20e siècle, avant 1910].
Collection particulière

IVR43_19883900371X

Auteur de l'illustration :

Date de prise de vue : [1910]

(c) Région Bourgogne-Franche-Comté, Inventaire du patrimoine
reproduction soumise à autorisation du titulaire des droits d'exploitation



Environs de Champagnole (Jura). Un coin de la Cascade du Bourg de Sirod.

Référence du document reproduit :

- **Environs de Champagnole (Jura). Un coin de la Cascade du Bourg de Sirod.**
Environs de Champagnole (Jura). Un coin de la Cascade du Bourg de Sirod. Carte postale, s.d. [limite 19e siècle 20e siècle, avant 1909].
Collection particulière

IVR43_19913900194X

Auteur de l'illustration :

Date de prise de vue : [1909]

(c) Région Bourgogne-Franche-Comté, Inventaire du patrimoine
reproduction soumise à autorisation du titulaire des droits d'exploitation



Jura Touriste. Perte de l'Ain - Le Château et les passerelles.

Référence du document reproduit :

- **Jura Touriste. Perte de l'Ain - Le Château et les passerelles.**
Jura Touriste. Perte de l'Ain - Le Château et les passerelles. Carte postale, s.d. [1ère moitié 20e siècle, après 1903].
Collection particulière

IVR43_19813900330V

Auteur de l'illustration :

Date de prise de vue : [date non déterminée]

(c) Région Bourgogne-Franche-Comté, Inventaire du patrimoine
reproduction soumise à autorisation du titulaire des droits d'exploitation



Les Forges - Cascade après la perte de l'Ain.

Référence du document reproduit :

- **Les Forges - Cascade après la perte de l'Ain.**
Les Forges - Cascade après la perte de l'Ain. Carte postale, s.d. [limite 19e siècle 20e siècle].
Collection particulière

IVR43_19813900329V

Auteur de l'illustration :

Date de prise de vue : [date non déterminée]

(c) Région Bourgogne-Franche-Comté, Inventaire du patrimoine
reproduction soumise à autorisation du titulaire des droits d'exploitation



Jura Touriste. Vue prise en dessus de la Grande Cascade de Bourg-de-Sirod.

Référence du document reproduit :

- **Jura Touriste. Vue prise en dessus de la Grande Cascade de Bourg-de-Sirod.**
Jura Touriste. Vue prise en dessus de la Grande Cascade de Bourg-de-Sirod. Carte postale, s.d. [1er quart 20e siècle].
Collection particulière

IVR43_19913900193X

Auteur de l'illustration :

Date de prise de vue : [date non déterminée]

(c) Région Bourgogne-Franche-Comté, Inventaire du patrimoine
reproduction soumise à autorisation du titulaire des droits d'exploitation



Bâtiment industriel et cascade, à la fin du 19e siècle.

Référence du document reproduit :

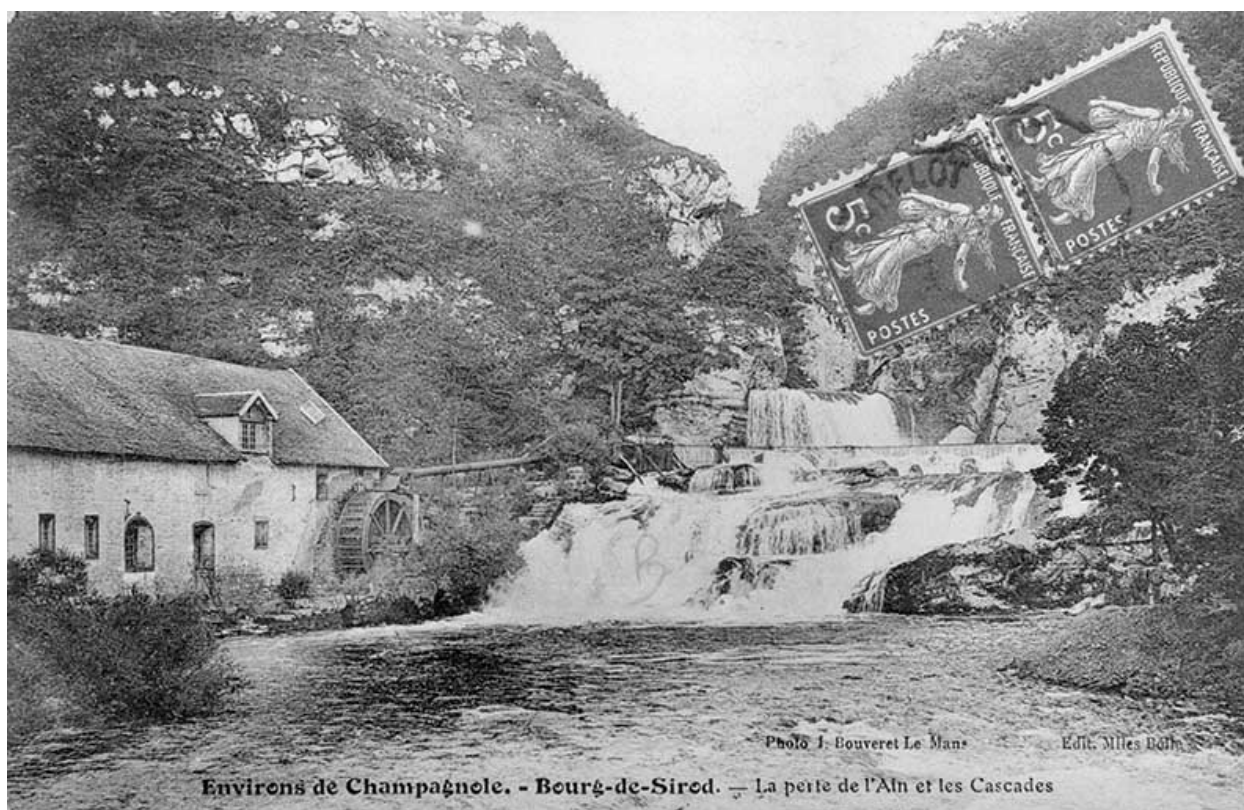
- **Bâtiment industriel et cascade, à la fin du 19e siècle.**
Bâtiment industriel et cascade, à la fin du 19e siècle. Photographie, 1899-1900. Extraite d'un album de photographies réalisé pour la Société des Forges de Franche Comté (photo n° 27), par De Jongh Frères (photographe)
Archives départementales du Doubs, Besançon : 61 J

IVR43_19883900500V

Auteur de l'illustration : , Auteur de l'illustration : De Jongh Frères

Date de prise de vue : [1900]

(c) Région Bourgogne-Franche-Comté, Inventaire du patrimoine
reproduction soumise à autorisation du titulaire des droits d'exploitation



Environs de Champagnole. - Bourg-de-Sirod. - La perte de l'Ain et les Cascades.

Référence du document reproduit :

- **Environs de Champagnole. - Bourg-de-Sirod. - La perte de l'Ain et les Cascades.**
Environs de Champagnole. - Bourg-de-Sirod. - La perte de l'Ain et les Cascades. Carte postale, s.d. [1er quart 20e siècle, avant 1910]. Bolle éd, par Bouveret, J. (photographe)
Collection particulière

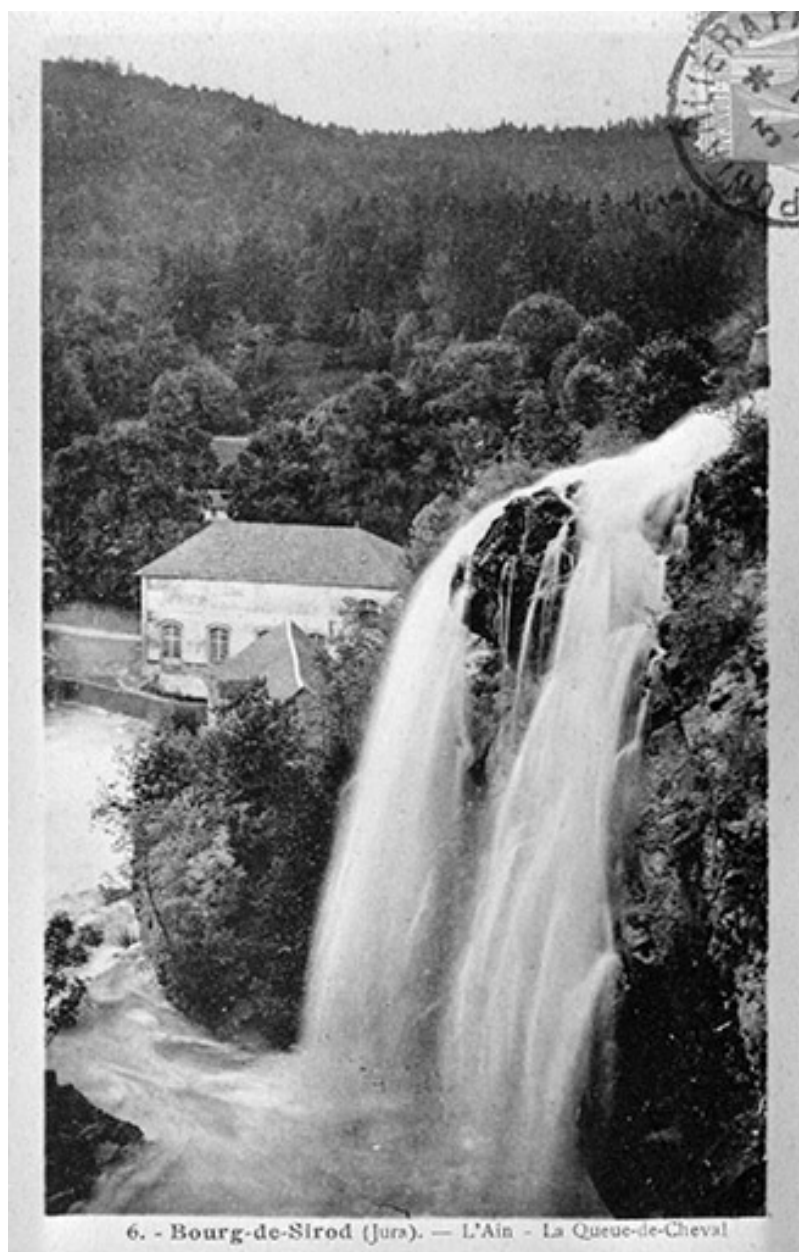
IVR43_19883900370X

Auteur de l'illustration :

Auteur du document reproduit : J. Bouveret

Date de prise de vue : [1910]

(c) Région Bourgogne-Franche-Comté, Inventaire du patrimoine
reproduction soumise à autorisation du titulaire des droits d'exploitation



6. - Bourg-de-Sirod (Jura). - L'Ain - La Queue-de-Cheval

Bourg-de-Sirod (Jura).- L'Ain - La Queue-de-Cheval.

Référence du document reproduit :

- **Bourg-de-Sirod (Jura).- L'Ain - La Queue-de-Cheval.**
Bourg-de-Sirod (Jura).- L'Ain - La Queue-de-Cheval. Carte postale, s.d. [1ère moitié 20e siècle, vers 1930].
Karrer éd, par Karrer G. (photographe)
Collection particulière

IVR43_19913900195X

Auteur de l'illustration : , Auteur de l'illustration : G. Karrer

Date de prise de vue : [date non déterminée]

(c) Région Bourgogne-Franche-Comté, Inventaire du patrimoine
reproduction soumise à autorisation du titulaire des droits d'exploitation



Modernisation de la prise d'eau.

Référence du document reproduit :

- **Modernisation de la prise d'eau.**
Modernisation de la prise d'eau. Photographie, 1976.
Archives EDF-GDF, Bourg-de-Sirod

IVR43_19913900199X

Auteur de l'illustration :

Date de prise de vue : 1976

(c) Région Bourgogne-Franche-Comté, Inventaire du patrimoine
reproduction soumise à autorisation du titulaire des droits d'exploitation



Bourg-de-Sirod (Jura). L'Ain - L'usine électrique.

Référence du document reproduit :

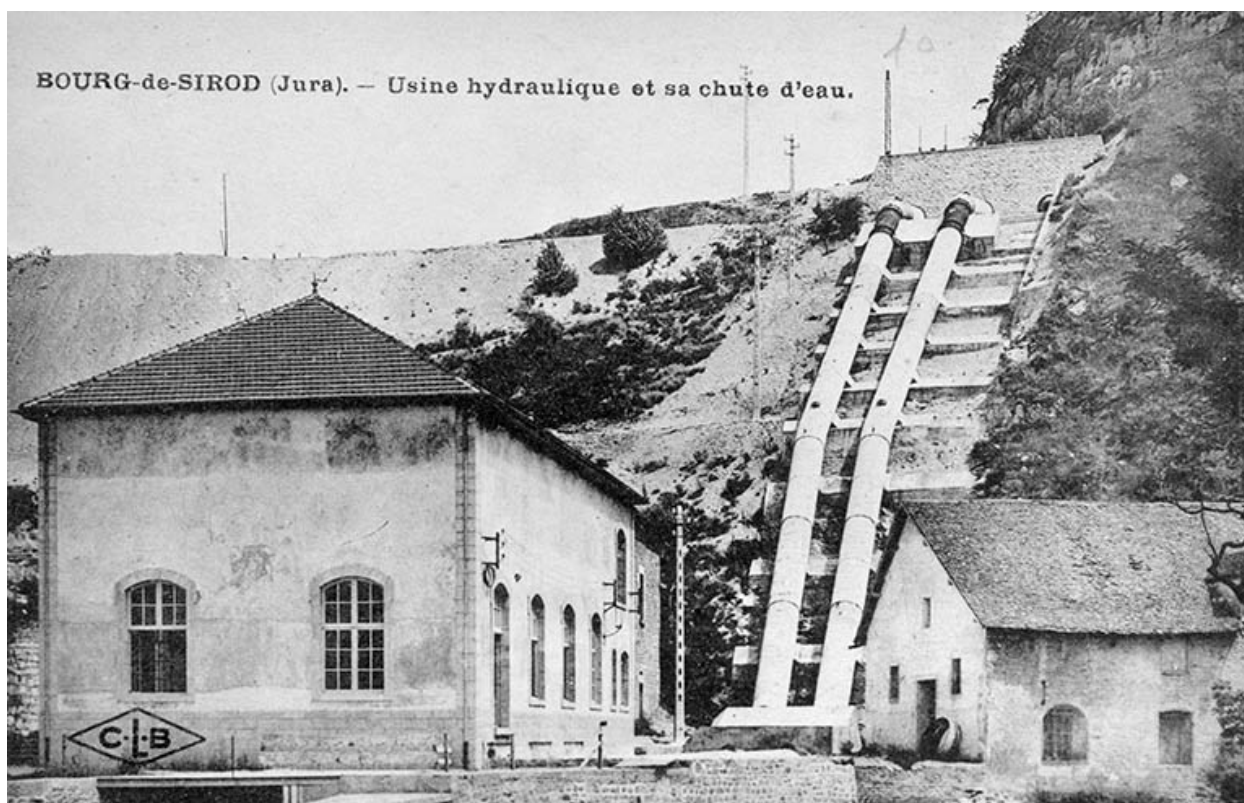
- **Bourg-de-Sirod (Jura). L'Ain - L'usine électrique.**
Bourg-de-Sirod (Jura). L'Ain - L'usine électrique. Carte postale, s.d. [1ère moitié 20e siècle, après 1903].
Karrer éd, par Karrer (photographe)
Collection particulière

IVR43_19913900197X

Auteur de l'illustration : , Auteur de l'illustration : G. Karrer

Date de prise de vue : [date non déterminée]

(c) Région Bourgogne-Franche-Comté, Inventaire du patrimoine
reproduction soumise à autorisation du titulaire des droits d'exploitation



Bourg-de-Sirod (Jura). - Usine hydraulique et sa chute d'eau.

Référence du document reproduit :

- **Bourg-de-Sirod (Jura). - Usine hydraulique et sa chute d'eau, [1er quart 20e siècle].**
Bourg-de-Sirod (Jura). - Usine hydraulique et sa chute d'eau. Carte postale, s.d. [1er quart 20e siècle, après 1903]. C. Lardier éd., Besançon.
Collection particulière

IVR43_19883900372X

Auteur de l'illustration :

Date de prise de vue : [date non déterminée]

(c) Région Bourgogne-Franche-Comté, Inventaire du patrimoine
reproduction soumise à autorisation du titulaire des droits d'exploitation



Vue d'ensemble du site.

IVR43_19913900565ZA

Auteur de l'illustration : Jérôme Mongreville

Date de prise de vue : 1991

(c) Région Bourgogne-Franche-Comté, Inventaire du patrimoine
reproduction soumise à autorisation du titulaire des droits d'exploitation



Vue d'ensemble depuis le sud-ouest.

IVR43_19913900567ZA

Auteur de l'illustration : Jérôme Mongreville

Date de prise de vue : 1991

(c) Région Bourgogne-Franche-Comté, Inventaire du patrimoine
reproduction soumise à autorisation du titulaire des droits d'exploitation



Le site depuis le haut de la conduite forcée.

IVR43_19913900569XA

Auteur de l'illustration : Jérôme Mongreville

Date de prise de vue : 1991

(c) Région Bourgogne-Franche-Comté, Inventaire du patrimoine
reproduction soumise à autorisation du titulaire des droits d'exploitation



Vue d'ensemble depuis l'aval.

IVR43_19913900574X

Auteur de l'illustration : Jérôme Mongreville

Date de prise de vue : 1991

(c) Région Bourgogne-Franche-Comté, Inventaire du patrimoine
reproduction soumise à autorisation du titulaire des droits d'exploitation



Logements d'ouvriers.

IVR43_19913900576X

Auteur de l'illustration : Jérôme Mongreville

Date de prise de vue : 1991

(c) Région Bourgogne-Franche-Comté, Inventaire du patrimoine
reproduction soumise à autorisation du titulaire des droits d'exploitation



Logement d'ouvriers et magasin industriel (ancienne hall à charbon ?).

IVR43_19913900578ZA

Auteur de l'illustration : Jérôme Mongreville

Date de prise de vue : 1991

(c) Région Bourgogne-Franche-Comté, Inventaire du patrimoine
reproduction soumise à autorisation du titulaire des droits d'exploitation



Vue d'ensemble de la centrale et de la cascade.

IVR43_19913900581ZA

Auteur de l'illustration : Jérôme Mongreville

Date de prise de vue : 1991

(c) Région Bourgogne-Franche-Comté, Inventaire du patrimoine
reproduction soumise à autorisation du titulaire des droits d'exploitation



Centrale vue de trois quarts droite.

IVR43_19913900582X

Auteur de l'illustration : Jérôme Mongreville

Date de prise de vue : 1991

(c) Région Bourgogne-Franche-Comté, Inventaire du patrimoine
reproduction soumise à autorisation du titulaire des droits d'exploitation



Façade latérale droite de la centrale et canal de fuite.

IVR43_19913900583X

Auteur de l'illustration : Jérôme Mongreville

Date de prise de vue : 1991

(c) Région Bourgogne-Franche-Comté, Inventaire du patrimoine
reproduction soumise à autorisation du titulaire des droits d'exploitation



Façade latérale droite de la centrale et conduite forcée.

IVR43_19913900585ZA

Auteur de l'illustration : Jérôme Mongreville

Date de prise de vue : 1991

(c) Région Bourgogne-Franche-Comté, Inventaire du patrimoine
reproduction soumise à autorisation du titulaire des droits d'exploitation



Façade postérieure de la centrale, vue de trois quarts gauche.

IVR43_19913900586X

Auteur de l'illustration : Jérôme Mongreville

Date de prise de vue : 1991

(c) Région Bourgogne-Franche-Comté, Inventaire du patrimoine
reproduction soumise à autorisation du titulaire des droits d'exploitation



Façade postérieure de la centrale.

IVR43_19913900587X

Auteur de l'illustration : Jérôme Mongreville

Date de prise de vue : 1991

(c) Région Bourgogne-Franche-Comté, Inventaire du patrimoine
reproduction soumise à autorisation du titulaire des droits d'exploitation



Vue d'ensemble de la centrale depuis la cascade.

IVR43_19913900579X

Auteur de l'illustration : Jérôme Mongreville

Date de prise de vue : 1991

(c) Région Bourgogne-Franche-Comté, Inventaire du patrimoine
reproduction soumise à autorisation du titulaire des droits d'exploitation



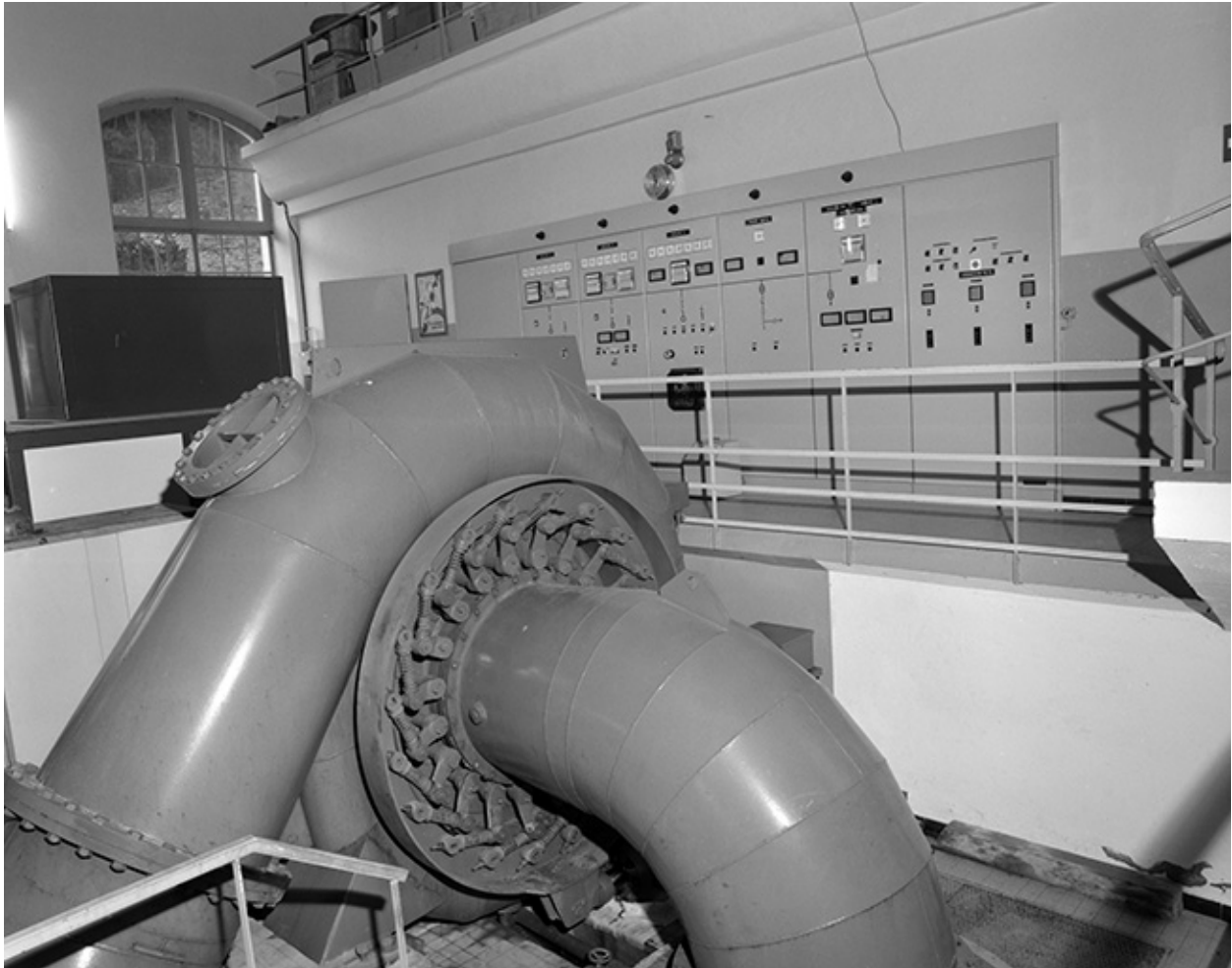
Intérieur de la centrale.

IVR43_19913900589X

Auteur de l'illustration : Jérôme Mongreville

Date de prise de vue : 1991

(c) Région Bourgogne-Franche-Comté, Inventaire du patrimoine
reproduction soumise à autorisation du titulaire des droits d'exploitation



Intérieur de la centrale : turbine verticale et tableau électrique.

IVR43_19913900590X

Auteur de l'illustration : Jérôme Mongreville

Date de prise de vue : 1991

(c) Région Bourgogne-Franche-Comté, Inventaire du patrimoine
reproduction soumise à autorisation du titulaire des droits d'exploitation



Vue d'ensemble de la prise d'eau.

IVR43_19913900595X

Auteur de l'illustration : Jérôme Mongreville

Date de prise de vue : 1991

(c) Région Bourgogne-Franche-Comté, Inventaire du patrimoine
reproduction soumise à autorisation du titulaire des droits d'exploitation



Prise d'eau et barrage.

IVR43_19913900596X

Auteur de l'illustration : Jérôme Mongreville

Date de prise de vue : 1991

(c) Région Bourgogne-Franche-Comté, Inventaire du patrimoine
reproduction soumise à autorisation du titulaire des droits d'exploitation



Façade antérieure du logement patronal.

IVR43_19913900601ZA

Auteur de l'illustration : Jérôme Mongreville

Date de prise de vue : 1991

(c) Région Bourgogne-Franche-Comté, Inventaire du patrimoine
reproduction soumise à autorisation du titulaire des droits d'exploitation



Façade postérieure du logement patronal, vue de trois quarts droite.

IVR43_19913900603V

Auteur de l'illustration : Jérôme Mongreville

Date de prise de vue : 1991

(c) Région Bourgogne-Franche-Comté, Inventaire du patrimoine
reproduction soumise à autorisation du titulaire des droits d'exploitation



Porte d'entrée du parc.

IVR43_19913900604V

Auteur de l'illustration : Jérôme Mongreville

Date de prise de vue : 1991

(c) Région Bourgogne-Franche-Comté, Inventaire du patrimoine
reproduction soumise à autorisation du titulaire des droits d'exploitation



Façade antérieure du bâtiment abritant logement de domestiques et remise.

IVR43_19913900605X

Auteur de l'illustration : Jérôme Mongreville

Date de prise de vue : 1991

(c) Région Bourgogne-Franche-Comté, Inventaire du patrimoine
reproduction soumise à autorisation du titulaire des droits d'exploitation



Façade postérieure du bâtiment abritant logement de domestiques et remise.

IVR43_19913900606X

Auteur de l'illustration : Jérôme Mongreville

Date de prise de vue : 1991

(c) Région Bourgogne-Franche-Comté, Inventaire du patrimoine
reproduction soumise à autorisation du titulaire des droits d'exploitation



Bâtiment des communs vu de trois quarts droite.

IVR43_19913900607X

Auteur de l'illustration : Jérôme Mongreville

Date de prise de vue : 1991

(c) Région Bourgogne-Franche-Comté, Inventaire du patrimoine
reproduction soumise à autorisation du titulaire des droits d'exploitation



Bâtiment des communs.

IVR43_19913900608X

Auteur de l'illustration : Jérôme Mongreville

Date de prise de vue : 1991

(c) Région Bourgogne-Franche-Comté, Inventaire du patrimoine
reproduction soumise à autorisation du titulaire des droits d'exploitation



Ferme.

IVR43_19913900611V

Auteur de l'illustration : Jérôme Mongreville

Date de prise de vue : 1991

(c) Région Bourgogne-Franche-Comté, Inventaire du patrimoine
reproduction soumise à autorisation du titulaire des droits d'exploitation



Ferme vue de trois quarts droite.

IVR43_19913900612V

Auteur de l'illustration : Jérôme Mongreville

Date de prise de vue : 1991

(c) Région Bourgogne-Franche-Comté, Inventaire du patrimoine
reproduction soumise à autorisation du titulaire des droits d'exploitation



Chapelle.

IVR43_19913900610V

Auteur de l'illustration : Jérôme Mongreville

Date de prise de vue : 1991

(c) Région Bourgogne-Franche-Comté, Inventaire du patrimoine
reproduction soumise à autorisation du titulaire des droits d'exploitation