

Franche-Comté, Doubs
Besançon
îlot Banque de France
7 rue Charles Nodier

hôtel de Magnoncourt, puis Chambre de Commerce et d'Industrie du Doubs, actuellement Direction régionale des Affaires culturelles

Références du dossier

Numéro de dossier : IA25000217
Date de l'enquête initiale : 1996
Date(s) de rédaction : 2000
Cadre de l'étude : enquête thématique régionale demeures bisontines
Degré d'étude : étudié
Référence du dossier Monument Historique : PA00101501

Désignation

Dénomination : hôtel
Appellation : Hôtel de Magnoncourt
Destinations successives : Chambre de Commerce et d'Industrie du Doubs, Direction régionale des Affaires culturelles
Parties constituantes non étudiées : communs, immeuble de bureaux, jardin, cour

Compléments de localisation

Milieu d'implantation : en ville
Références cadastrales : . 1833 K2 520, 521 ; 1993, AO, 39

Historique

En 1776, Ignace Henrion de Magnoncourt achète un terrain le long de la rue Neuve (actuelle rue Charles Nodier) pour y construire son hôtel. La réalisation en est confiée à l'architecte Claude-Joseph-Alexandre Bertrand. L'édifice est terminé en 1779. L'hôtel est vendu en 1842 à Philibert-Gustave Mareschal de Longeville, puis racheté en 1955 par la Chambre de Commerce et d'Industrie du Doubs. En 1962, un immeuble de bureaux et une salle de réunion attenante sont édifiés par l'architecte René Tournier dans le jardin de l'hôtel qui prolongeait la cour, privant la demeure d'une perspective voulue par l'architecte Bertrand sur le parc voisin de l'hôtel Pétremand de Valay. L'édifice est acquis par l'Etat, en 1993, pour agrandir les locaux de la Direction régionale des Affaires culturelles déjà installée dans l'immeuble voisin (étudié) du [9, 9bis rue Charles Nodier](#).



9, rue Charles Nodier

Période(s) principale(s) : 4e quart 18e siècle ()
Période(s) secondaire(s) : 3e quart 20e siècle ()
Auteur(s) de l'oeuvre : Claude-Joseph-Alexandre Bertrand (architecte, attribution par source),
René Tournier (architecte, attribution par source)

Description

L'hôtel de plan régulier en U est constitué d'un logis principal sur rue et de deux communs en retour d'équerre sur cour, au fond de laquelle s'étendait un jardin, actuellement occupé par un immeuble de bureau et une salle de conférence attenante. Le corps de logis sur rue, construit sur des caves voûtées d'arêtes et en berceau, comprend un passage cocher en position centrale, à droite duquel est situé l'escalier d'honneur en maçonnerie avec rampe en ferronnerie.

Éléments descriptifs

Matériau(x) du gros-oeuvre, mise en oeuvre et revêtement : béton ; calcaire ; pierre de taille

Matériau(x) de couverture : tuile plate

Plan : plan régulier en U

Étage(s) ou vaisseau(x) : sous-sol, 1 étage carré, étage de comble

Couvrements : voûte d'arêtes ; voûte en berceau

Élévations extérieures : élévation ordonnancée

Escaliers : escalier dans-oeuvre : escalier tournant à retours avec jour, en maçonnerie

Typologies et état de conservation

Typologies : hôtel sur rue

Statut, intérêt et protection

Malgré ses différentes affectations, cet hôtel sur rue a conservé l'essentiel de ses parties constituantes, de son décor intérieur et certains éléments de toiture d'origine : cuvette de descente des eaux et épis de faîtage. Inscription du 28/12/1937 (arrêté) annulée.

Intérêt de l'œuvre : à signaler

Éléments remarquables : escalier, épi de faîtage, lambris

Protections : classé MH partiellement, 1996/04/12

façade et toiture du corps de logis avec ses ailes en retour, l'allée cochère encadrée de ses 2 vestibules, le grand escalier en totalité, les pièces avec leur décor ; dans le corps de logis, au 1er étage, salle à manger, salon et 2 chambres ; au rez-de-chaussée 2 pièces sur rue au sud de l'allée cochère : classement par arrêté du 12 avril 1996

Statut de la propriété : propriété de l'Etat

Références documentaires

Bibliographie

- Les sources documentaires sont consultables dans le dossier numérisé, accessible dans la rubrique "Informations complémentaires".

Liens web

- Voir le dossier initial numérisé : <https://patrimoine.bourgognefranche-comte.fr/gtrudov/IA25000217/index.htm>

Illustrations



Plan masse et de situation. Extrait du plan cadastral, 1993, section AO.
Dess. André Céréza
IVR43_20072500016NUDA



Vue d'ensemble de la façade sur rue, de trois quarts droit.
Phot. Yves Sancey
IVR43_20072500350NUCA



Vue rapprochée de la façade sur rue de trois quarts gauche.
Phot. Yves Sancey
IVR43_20072500344NUCA



Détail du portail d'entrée encadré de deux fenêtres.
Phot. Yves Sancey
IVR43_20072500348NUCA



Détail du portail d'entrée.
Phot. Yves Sancey
IVR43_20072500349NUCA



Détail du décor sur le linteau du portail d'entrée.
Phot. Yves Sancey
IVR43_20072500364NUCA



Détail d'un décor sur l'un des vantaux du portail d'entrée.

Phot. Yves Sancey

IVR43_20072500363NUCA



Vue d'ensemble de la façade sur cour du logis principal.

Phot. Yves Sancey

IVR43_20072500347NUCA



Vue d'ensemble de la cour avec l'immeuble de bureaux.

Phot. Yves Sancey

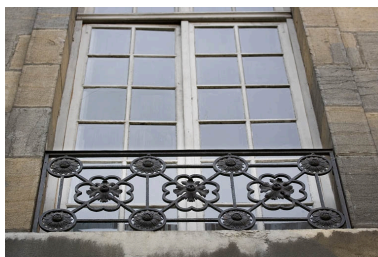
IVR43_20072500345NUCA



Vue d'ensemble de l'aile des communs à gauche de la cour.

Phot. Yves Sancey

IVR43_20072500358NUCA



Détail de la ferronnerie d'un garde corps d'une fenêtre du logis principal au premier étage sur cour.

Phot. Yves Sancey

IVR43_20072500354NUCA



Détail d'une cuvette de descente des eaux sur la façade postérieure du logis principal.

Phot. Yves Sancey

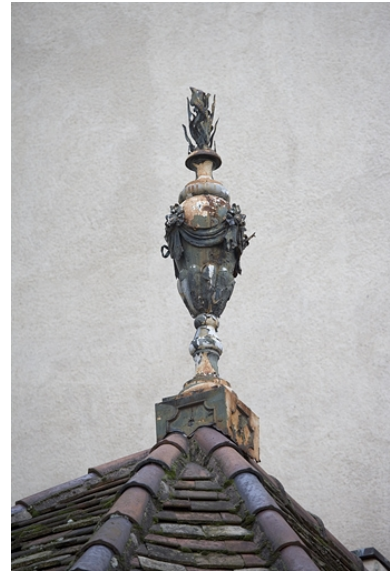
IVR43_20072500353NUCA



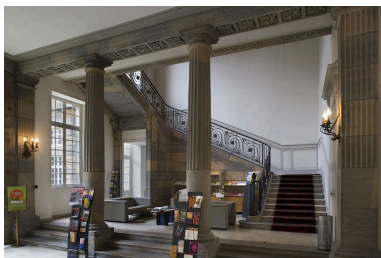
Détail d'une cuvette de descente des eaux sur la façade postérieure du logis principal.
Phot. Yves Sancey
IVR43_20072500352NUCA



Détail d'un épi de faîtage sur le bâtiment droit des communs.
Phot. Yves Sancey
IVR43_20072500356NUCA



Détail d'un épi de faîtage sur l'une des toitures des communs.
Phot. Yves Sancey
IVR43_20072500351NUCA



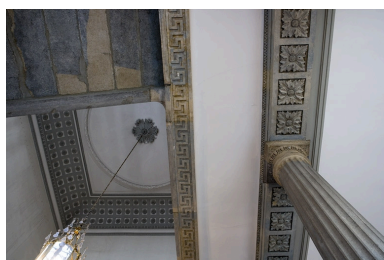
Vue d'ensemble de l'entrée.
Phot. Yves Sancey
IVR43_20072500346NUCA



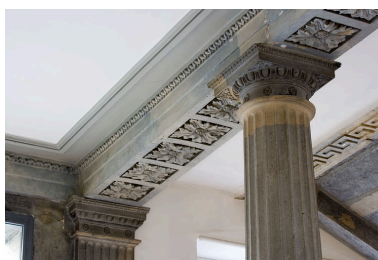
Vue d'ensemble de l'entrée depuis la cage d'escalier.
Phot. Yves Sancey
IVR43_20072500362NUCA



Détail du plafond à voussure de la cage d'escalier.
Phot. Yves Sancey
IVR43_20072500359NUCA



Détail du plafond à voussure de la cage d'escalier.
Phot. Yves Sancey
IVR43_20072500360NUCA



Détail des chapiteaux d'une colonne et d'un pilastre de l'entrée.
Phot. Yves Sancey
IVR43_20072500357NUCA



Détail du décor de l'entrée.
Phot. Yves Sancey
IVR43_20072500361NUCA



Vue d'ensemble de l'escalier d'honneur depuis le premier palier.
Phot. Yves Sancey
IVR43_20072500337NUCA



Détail de la ferronnerie de l'escalier.
Phot. Yves Sancey
IVR43_20072500339NUCA



Vue d'ensemble de l'antichambre depuis l'entrée.
Phot. Yves Sancey
IVR43_20072500338NUCA



Vue d'ensemble de l'antichambre de trois quarts gauche.
Phot. Yves Sancey
IVR43_20072500341NUCA



Détail d'une fenêtre à petits bois de l'antichambre.
Phot. Jérôme Mongreville
IVR43_19972500043X

Détail du miroir et de la console
situés dans l'antichambre.

Phot. Yves Sancey

IVR43_20072500342NUCA



Vue d'ensemble du
salon depuis l'entrée.
Phot. Jérôme Mongreville
IVR43_20072500421NUCA



Vue d'ensemble du salon.
Phot. Jérôme Mongreville
IVR43_20072500422NUCA



Détail d'une glace du salon.
Phot. Jérôme Mongreville
IVR43_20072500423NUCA



Détail du décor au-dessus
d'une des glaces du salon.
Phot. Jérôme Mongreville
IVR43_20072500420NUCA



Détail d'un angle de
la corniche du salon.
Phot. Jérôme Mongreville
IVR43_20072500424NUCA



Détail d'un décor au-
dessus d'une glace du salon.
Phot. Jérôme Mongreville
IVR43_20072500428NUCA



Détail d'un dessus de porte du salon.
Phot. Jérôme Mongreville
IVR43_20072500425NUCA



Détail d'un dessus de porte du salon.
Phot. Jérôme Mongreville
IVR43_20072500426NUCA



Détail d'un dessus de porte du salon.
Phot. Jérôme Mongreville
IVR43_20072500427NUCA



Détail de la cheminée de la chambre à droite du salon.
Phot. Jérôme Mongreville
IVR43_20072500412NUCA



Détail du décor au-dessus de la glace de la cheminée : chambre à droite du salon.
Phot. Jérôme Mongreville
IVR43_20072500413NUCA



Détail de l'ancienne alcove de la chambre à droite du salon.
Phot. Jérôme Mongreville
IVR43_20072500411NUCA



Détail du dessus de porte à droite de l'alcove : chambre à droite du salon.
Phot. Jérôme Mongreville
IVR43_20072500414NUCA



Détail de la cheminée de la chambre à gauche du salon.
Phot. Jérôme Mongreville
IVR43_20072500416NUCA



Détail de l'ancienne l'alcove de la chambre à gauche du salon.
Phot. Jérôme Mongreville
IVR43_20072500415NUCA



Détail des décors au-dessus de la cheminée et d'une porte : chambre à gauche du salon.
Phot. Jérôme Mongreville
IVR43_20072500417NUCA



Détail du décor au-dessus d'une porte de la chambre à gauche du salon.
Phot. Jérôme Mongreville
IVR43_20072500418NUCA



Détail du décor au-dessus de la porte à gauche de l'alcove : chambre à gauche du salon.
Phot. Jérôme Mongreville
IVR43_20072500419NUCA



Vue d'ensemble de la grande salle de réunion.
Phot. Yves Sancey
IVR43_20072500340NUCA



9, rue Charles Nodier
Phot. Yves Sancey
IVR43_20072500379NUCA

Dossiers liés

Dossiers de synthèse :

les hôtels, les maisons et les immeubles de Besançon centre ville (IA25000819) Franche-Comté, Doubs, Besançon

Oeuvre(s) contenue(s) :

Auteur(s) du dossier : Christiane Roussel

Copyright(s) : (c) Région Bourgogne-Franche-Comté, Inventaire du patrimoine



Plan masse et de situation. Extrait du plan cadastral, 1993, section AO.

Référence du document reproduit :

- **Besançon : extrait du plan cadastral, 1993, section AO.**
Besançon : extrait du plan cadastral, 1993, section AO.

IVR43_20072500016NUDA

Auteur de l'illustration : André Céréza

Date de prise de vue : 2007

Technique de relevé : reprise de fond ; Échelle : 1/500

(c) Région Bourgogne-Franche-Comté, Inventaire du patrimoine
reproduction soumise à autorisation du titulaire des droits d'exploitation



Vue d'ensemble de la façade sur rue, de trois quarts droit.

IVR43_20072500350NUCA

Auteur de l'illustration : Yves Sancey

Date de prise de vue : 2007

(c) Région Bourgogne-Franche-Comté, Inventaire du patrimoine
reproduction soumise à autorisation du titulaire des droits d'exploitation



Vue rapprochée de la façade sur rue de trois quarts gauche.

IVR43_20072500344NUCA

Auteur de l'illustration : Yves Sancey

Date de prise de vue : 2007

(c) Région Bourgogne-Franche-Comté, Inventaire du patrimoine
reproduction soumise à autorisation du titulaire des droits d'exploitation



Détail du portail d'entrée encadré de deux fenêtres.

IVR43_20072500348NUCA

Auteur de l'illustration : Yves Sancey

Date de prise de vue : 2007

(c) Région Bourgogne-Franche-Comté, Inventaire du patrimoine
reproduction soumise à autorisation du titulaire des droits d'exploitation



Détail du portail d'entrée.

IVR43_20072500349NUCA

Auteur de l'illustration : Yves Sancey

Date de prise de vue : 2007

(c) Région Bourgogne-Franche-Comté, Inventaire du patrimoine
reproduction soumise à autorisation du titulaire des droits d'exploitation



Détail du décor sur le linteau du portail d'entrée.

IVR43_20072500364NUCA

Auteur de l'illustration : Yves Sancey

Date de prise de vue : 2007

(c) Région Bourgogne-Franche-Comté, Inventaire du patrimoine
reproduction soumise à autorisation du titulaire des droits d'exploitation



Détail d'un décor sur l'un des vantaux du portail d'entrée.

IVR43_20072500363NUCA

Auteur de l'illustration : Yves Sancey

Date de prise de vue : 2007

(c) Région Bourgogne-Franche-Comté, Inventaire du patrimoine
reproduction soumise à autorisation du titulaire des droits d'exploitation



Vue d'ensemble de la façade sur cour du logis principal.

IVR43_20072500347NUCA

Auteur de l'illustration : Yves Sancey

Date de prise de vue : 2007

(c) Région Bourgogne-Franche-Comté, Inventaire du patrimoine
reproduction soumise à autorisation du titulaire des droits d'exploitation



Vue d'ensemble de la cour avec l'immeuble de bureaux.

IVR43_20072500345NUCA

Auteur de l'illustration : Yves Sancey

Date de prise de vue : 2007

(c) Région Bourgogne-Franche-Comté, Inventaire du patrimoine
reproduction soumise à autorisation du titulaire des droits d'exploitation



Vue d'ensemble de l'aile des communs à gauche de la cour.

IVR43_20072500358NUCA

Auteur de l'illustration : Yves Sancey

Date de prise de vue : 2007

(c) Région Bourgogne-Franche-Comté, Inventaire du patrimoine
reproduction soumise à autorisation du titulaire des droits d'exploitation



Détail de la ferronnerie d'un garde corps d'une fenêtre du logis principal au premier étage sur cour.

IVR43_20072500354NUCA

Auteur de l'illustration : Yves Sancey

Date de prise de vue : 2007

(c) Région Bourgogne-Franche-Comté, Inventaire du patrimoine
reproduction soumise à autorisation du titulaire des droits d'exploitation



Détail d'une cuvette de descente des eaux sur la façade postérieure du logis principal.

IVR43_20072500353NUCA

Auteur de l'illustration : Yves Sancey

Date de prise de vue : 2007

(c) Région Bourgogne-Franche-Comté, Inventaire du patrimoine
reproduction soumise à autorisation du titulaire des droits d'exploitation



Détail d'une cuvette de descente des eaux sur la façade postérieure du logis principal.

IVR43_20072500352NUCA

Auteur de l'illustration : Yves Sancey

Date de prise de vue : 2007

(c) Région Bourgogne-Franche-Comté, Inventaire du patrimoine
reproduction soumise à autorisation du titulaire des droits d'exploitation



Détail d'un épi de faîtage sur le bâtiment droit des communs.

IVR43_20072500356NUCA

Auteur de l'illustration : Yves Sancey

Date de prise de vue : 2007

(c) Région Bourgogne-Franche-Comté, Inventaire du patrimoine
reproduction soumise à autorisation du titulaire des droits d'exploitation



Détail d'un épi de faîtage sur l'une des toitures des communs.

IVR43_20072500351NUCA

Auteur de l'illustration : Yves Sancey

Date de prise de vue : 2007

(c) Région Bourgogne-Franche-Comté, Inventaire du patrimoine
reproduction soumise à autorisation du titulaire des droits d'exploitation



Vue d'ensemble de l'entrée.

IVR43_20072500346NUCA

Auteur de l'illustration : Yves Sancey

Date de prise de vue : 2007

(c) Région Bourgogne-Franche-Comté, Inventaire du patrimoine
reproduction soumise à autorisation du titulaire des droits d'exploitation



Vue d'ensemble de l'entrée depuis la cage d'escalier.

IVR43_20072500362NUCA

Auteur de l'illustration : Yves Sancey

Date de prise de vue : 2007

(c) Région Bourgogne-Franche-Comté, Inventaire du patrimoine
reproduction soumise à autorisation du titulaire des droits d'exploitation



Détail du plafond à voussure de la cage d'escalier.

IVR43_20072500359NUCA

Auteur de l'illustration : Yves Sancey

Date de prise de vue : 2007

(c) Région Bourgogne-Franche-Comté, Inventaire du patrimoine
reproduction soumise à autorisation du titulaire des droits d'exploitation



Détail du plafond à voussure de la cage d'escalier.

IVR43_20072500360NUCA

Auteur de l'illustration : Yves Sancey

Date de prise de vue : 2007

(c) Région Bourgogne-Franche-Comté, Inventaire du patrimoine
reproduction soumise à autorisation du titulaire des droits d'exploitation



Détail des chapiteaux d'une colonne et d'un pilastre de l'entrée.

IVR43_20072500357NUCA

Auteur de l'illustration : Yves Sancey

Date de prise de vue : 2007

(c) Région Bourgogne-Franche-Comté, Inventaire du patrimoine
reproduction soumise à autorisation du titulaire des droits d'exploitation



Détail du décor de l'entrée.

IVR43_20072500361NUCA

Auteur de l'illustration : Yves Sancey

Date de prise de vue : 2007

(c) Région Bourgogne-Franche-Comté, Inventaire du patrimoine
reproduction soumise à autorisation du titulaire des droits d'exploitation



Vue d'ensemble de l'escalier d'honneur depuis le premier palier.

IVR43_20072500337NUCA

Auteur de l'illustration : Yves Sancey

Date de prise de vue : 2007

(c) Région Bourgogne-Franche-Comté, Inventaire du patrimoine
reproduction soumise à autorisation du titulaire des droits d'exploitation



Détail de la ferronnerie de l'escalier.

IVR43_20072500339NUCA

Auteur de l'illustration : Yves Sancey

Date de prise de vue : 2007

(c) Région Bourgogne-Franche-Comté, Inventaire du patrimoine
reproduction soumise à autorisation du titulaire des droits d'exploitation



Vue d'ensemble de l'antichambre depuis l'entrée.

IVR43_20072500338NUCA

Auteur de l'illustration : Yves Sancey

Date de prise de vue : 2007

(c) Région Bourgogne-Franche-Comté, Inventaire du patrimoine
reproduction soumise à autorisation du titulaire des droits d'exploitation



Vue d'ensemble de l'antichambre de trois quarts gauche.

IVR43_20072500341NUCA

Auteur de l'illustration : Yves Sancey

Date de prise de vue : 2007

(c) Région Bourgogne-Franche-Comté, Inventaire du patrimoine
reproduction soumise à autorisation du titulaire des droits d'exploitation



Détail du miroir et de la console situés dans l'antichambre.

IVR43_20072500342NUCA

Auteur de l'illustration : Yves Sancey

Date de prise de vue : 2007

(c) Région Bourgogne-Franche-Comté, Inventaire du patrimoine
reproduction soumise à autorisation du titulaire des droits d'exploitation



Détail d'une fenêtre à petits bois de l'antichambre.

IVR43_19972500043X

Auteur de l'illustration : Jérôme Mongreville

Date de prise de vue : 1997

(c) Région Bourgogne-Franche-Comté, Inventaire du patrimoine
reproduction soumise à autorisation du titulaire des droits d'exploitation



Vue d'ensemble du salon depuis l'entrée.

IVR43_20072500421NUCA

Auteur de l'illustration : Jérôme Mongreville

Date de prise de vue : 2007

(c) Région Bourgogne-Franche-Comté, Inventaire du patrimoine
reproduction soumise à autorisation du titulaire des droits d'exploitation



Vue d'ensemble du salon.

IVR43_20072500422NUCA

Auteur de l'illustration : Jérôme Mongreville

Date de prise de vue : 2007

(c) Région Bourgogne-Franche-Comté, Inventaire du patrimoine
reproduction soumise à autorisation du titulaire des droits d'exploitation



Détail d'une glace du salon.

IVR43_20072500423NUCA

Auteur de l'illustration : Jérôme Mongreville

Date de prise de vue : 2007

(c) Région Bourgogne-Franche-Comté, Inventaire du patrimoine
reproduction soumise à autorisation du titulaire des droits d'exploitation



Détail du décor au-dessus d'une des glaces du salon.

IVR43_20072500420NUCA

Auteur de l'illustration : Jérôme Mongreville

Date de prise de vue : 2007

(c) Région Bourgogne-Franche-Comté, Inventaire du patrimoine
reproduction soumise à autorisation du titulaire des droits d'exploitation



Détail d'un angle de la corniche du salon.

IVR43_20072500424NUCA

Auteur de l'illustration : Jérôme Mongreville

Date de prise de vue : 2007

(c) Région Bourgogne-Franche-Comté, Inventaire du patrimoine
reproduction soumise à autorisation du titulaire des droits d'exploitation



Détail d'un décor au-dessus d'une glace du salon.

IVR43_20072500428NUCA

Auteur de l'illustration : Jérôme Mongreville

Date de prise de vue : 2007

(c) Région Bourgogne-Franche-Comté, Inventaire du patrimoine
reproduction soumise à autorisation du titulaire des droits d'exploitation



Détail d'un dessus de porte du salon.

IVR43_20072500425NUCA

Auteur de l'illustration : Jérôme Mongreville

Date de prise de vue : 2007

(c) Région Bourgogne-Franche-Comté, Inventaire du patrimoine
reproduction soumise à autorisation du titulaire des droits d'exploitation



Détail d'un dessus de porte du salon.

IVR43_20072500426NUCA

Auteur de l'illustration : Jérôme Mongreville

Date de prise de vue : 2007

(c) Région Bourgogne-Franche-Comté, Inventaire du patrimoine
reproduction soumise à autorisation du titulaire des droits d'exploitation



Détail d'un dessus de porte du salon.

IVR43_20072500427NUCA

Auteur de l'illustration : Jérôme Mongreville

Date de prise de vue : 2007

(c) Région Bourgogne-Franche-Comté, Inventaire du patrimoine
reproduction soumise à autorisation du titulaire des droits d'exploitation



Détail de la cheminée de la chambre à droite du salon.

IVR43_20072500412NUCA

Auteur de l'illustration : Jérôme Mongreville

Date de prise de vue : 2007

(c) Région Bourgogne-Franche-Comté, Inventaire du patrimoine
reproduction soumise à autorisation du titulaire des droits d'exploitation



Détail du décor au-dessus de la glace de la cheminée : chambre à droite du salon.

IVR43_20072500413NUCA

Auteur de l'illustration : Jérôme Mongreville

Date de prise de vue : 2007

(c) Région Bourgogne-Franche-Comté, Inventaire du patrimoine
reproduction soumise à autorisation du titulaire des droits d'exploitation



Détail de l'ancienne alcove de la chambre à droite du salon.

IVR43_20072500411NUCA

Auteur de l'illustration : Jérôme Mongreville

Date de prise de vue : 2007

(c) Région Bourgogne-Franche-Comté, Inventaire du patrimoine
reproduction soumise à autorisation du titulaire des droits d'exploitation



Détail du dessus de porte à droite de l'alcove : chambre à droite du salon.

IVR43_20072500414NUCA

Auteur de l'illustration : Jérôme Mongreville

Date de prise de vue : 2007

(c) Région Bourgogne-Franche-Comté, Inventaire du patrimoine
reproduction soumise à autorisation du titulaire des droits d'exploitation



Détail de la cheminée de la chambre à gauche du salon.

IVR43_20072500416NUCA

Auteur de l'illustration : Jérôme Mongreville

Date de prise de vue : 2007

(c) Région Bourgogne-Franche-Comté, Inventaire du patrimoine
reproduction soumise à autorisation du titulaire des droits d'exploitation



Détail de l'ancienne l'alcove de la chambre à gauche du salon.

IVR43_20072500415NUCA

Auteur de l'illustration : Jérôme Mongreville

Date de prise de vue : 2007

(c) Région Bourgogne-Franche-Comté, Inventaire du patrimoine
reproduction soumise à autorisation du titulaire des droits d'exploitation



Détail des décors au-dessus de la cheminée et d'une porte : chambre à gauche du salon.

IVR43_20072500417NUCA

Auteur de l'illustration : Jérôme Mongreville

Date de prise de vue : 2007

(c) Région Bourgogne-Franche-Comté, Inventaire du patrimoine
reproduction soumise à autorisation du titulaire des droits d'exploitation



Détail du décor au-dessus d'une porte de la chambre à gauche du salon.

IVR43_20072500418NUCA

Auteur de l'illustration : Jérôme Mongreville

Date de prise de vue : 2007

(c) Région Bourgogne-Franche-Comté, Inventaire du patrimoine
reproduction soumise à autorisation du titulaire des droits d'exploitation



Détail du décor au-dessus de la porte à gauche de l'alcove : chambre à gauche du salon.

IVR43_20072500419NUCA

Auteur de l'illustration : Jérôme Mongreville

Date de prise de vue : 2007

(c) Région Bourgogne-Franche-Comté, Inventaire du patrimoine
reproduction soumise à autorisation du titulaire des droits d'exploitation



Vue d'ensemble de la grande salle de réunion.

IVR43_20072500340NUCA

Auteur de l'illustration : Yves Sancey

Date de prise de vue : 2007

(c) Région Bourgogne-Franche-Comté, Inventaire du patrimoine
reproduction soumise à autorisation du titulaire des droits d'exploitation



9, rue Charles Nodier

IVR43_20072500379NUCA

Auteur de l'illustration : Yves Sancey

Date de prise de vue : 2007

(c) Région Bourgogne-Franche-Comté, Inventaire du patrimoine
reproduction soumise à autorisation du titulaire des droits d'exploitation