

Bourgogne, Nièvre
Pougues-les-Eaux
11 rue des Capucins

maison 11 rue des Capucins dite Villa Beau-Séjour

Références du dossier

Numéro de dossier : IA58001320

Date de l'enquête initiale : 2019

Date(s) de rédaction : 2019

Cadre de l'étude : enquête thématique régionale thermalisme en Bourgogne-Franche-Comté (1e)

Degré d'étude : étudié

Désignation

Dénomination : maison

Précision sur la dénomination : maison de villégiature

Compléments de localisation

Milieu d'implantation : en ville

Références cadastrales : 2020, 000 D, 2534 ; 1812, E, 525

Historique

La maison (32 ouvertures) est construite par Marcel Grimaud, rentier à Pougues-les-Eaux, en 1882. Elle figure sur un plan du Parc Chevalier daté de 1884. Elle porte la signature de l'architecte Naudet. La Villa Beau-Séjour est régulièrement citée comme un lieu d'hébergement pour les curistes dans les "listes des étrangers" publiées dans le *Pougues-Journal* à partir de 1898.

Période(s) principale(s) : 4e quart 19e siècle

Dates : 1882 (daté par source)

Auteur(s) de l'oeuvre : Charles Thomas Désiré Naudet (architecte, signature)

Statut, intérêt et protection

Statut de la propriété : propriété privée

Références documentaires

Documents d'archive

- **Archives départementales de la Nièvre. Cadastre de la commune de Pougues-les-Eaux. [1812-1953].**
Archives départementales de la Nièvre. Cadastre de la commune de Pougues-les-Eaux. [1812-1953].
 - Atlas parcellaire (1812) : 3 PP 214
 - État de sections (1812) : 3 P 214/1
 - Matrices cadastrales des propriétés bâties et non bâties : 3 P 214/2 (folio 1 à 352 et folio 1 à 175)
 - Matrices cadastrales des propriétés bâties et non bâties : 3 P 214/3 (folio 1 à 220), 3 P 214/4 (folio 221 à 354)
3 P 214/5 (folio 355 à 750), 3 P 214/6 (folio 751 à 1482)
 - Matrice cadastrale des propriétés bâties (1883-1891) : 3 P 214/7
 - Matrice cadastrale dite "matrice noire" des propriétés bâties : 3 P 214/8
- Archives départementales de la Nièvre, Nevers : 3 P 214

- **Archives départementales de la Nièvre. 32 J 240. Fonds de l'établissement thermal de Pougues-les-Eaux. Construction d'un promenoir couvert (s.d.) ; plan des bâtiments situés dans le parc de Pougues (s.d.) ; plans et dessins de l'établissement thermal (1882-1891) ; parc Chevalier (1884) ; plans du Splendid-Hôtel (1887) ; inscription à l'entrée du parc (1891) ; établissement d'un portillon pour faciliter les relations entre les sources Alice et Elisabeth et la gare de Pougues (s.d.).**

Archives départementales de la Nièvre. 32 J 240. Fonds de l'établissement thermal de Pougues-les-Eaux. Construction d'un promenoir couvert (s.d.) ; plan des bâtiments situés dans le parc de Pougues (s.d.) ; plans et dessins de l'établissement thermal (1882-1891) ; parc Chevalier (1884) ; plans du Splendid-Hôtel (1887) ; inscription à l'entrée du parc (1891) ; établissement d'un portillon pour faciliter les relations entre les sources Alice et Elisabeth et la gare de Pougues (s.d.).

Archives départementales de la Nièvre, Nevers : 32 J 240

Documents figurés

- **Plan du Parc Chevalier. 1884.**

Plan du Parc Chevalier / Sacton [?]. 1er juillet 1884. Dessin. 40 x 49 cm.

Archives départementales de la Nièvre, Nevers : 32 J 240

- **Villa Beau-Séjour. Pougues (Nièvre). [Première moitié du 20e siècle].**

Villa Beau-Séjour. Pougues (Nièvre) / [auteur inconnu]. [Pougues-les-Eaux] : J.L., [première moitié du 20e siècle]. Carte postale.

Collection particulière

Bibliographie

- **Gonzalez, Julien. En Bourgogne, les villes d'eau oubliées. 2005.**

Gonzalez, Julien. *En Bourgogne, les villes d'eau oubliées : Pougues-les-Eaux, Fourchambault-Garchizy, Saint-Parize-le-Châtel, Decize-Saint-Aré, Maizières, Saint-Christophe-en-Brionnais*. Nevers : Éditions Loire et Nièvre, 2005. 157 p. ISBN 2-9524476-0-8.

P. 32.

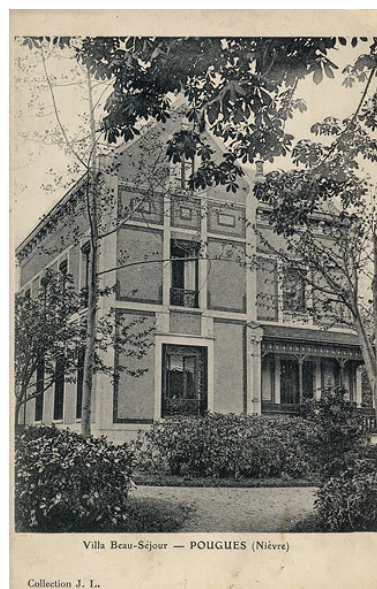
Illustrations



Plan-masse et de situation,
extrait du plan cadastral (2021).
Dess. Pierre-Marie Barbe-Richaud
IVR26_20215800054NUDA



Plan du Parc Chevalier en 1884.
Phot. Pierre-Marie Barbe-
Richaud, Autr. auteur inconnu
IVR26_20205800239NUC2A



Vue ancienne.
Autr. auteur inconnu
IVR26_20205800364NUC4A

Dossiers liés

Est partie constituante de : quartier thermal (IA58001285) Bourgogne, Nièvre, Pougues-les-Eaux

Dossiers de synthèse :

patrimoine du thermalisme en Bourgogne-Franche-Comté (le) (aire d'étude) (IA00141432)

thermalisme dans la commune de Pougues-les-Eaux (le) (IA58001308) Bourgogne, Nièvre, Pougues-les-Eaux

maisons de villégiature dans les stations thermales de Bourgogne-Franche-Comté (les) (IA00141433)

Oeuvre(s) contenue(s) :

Oeuvre(s) en rapport :

maison 3 rue de Bourgneuf dite Le Cottage (IA58001319) Bourgogne, Nièvre, Pougues-les-Eaux, 3 rue de Bourgneuf

Auteur(s) du dossier : Fabien Dufoulon

Copyright(s) : (c) Région Bourgogne-Franche-Comté, Inventaire du patrimoine



Plan-masse et de situation, extrait du plan cadastral (2021).

IVR26_20215800054NUDA

Auteur de l'illustration : Pierre-Marie Barbe-Richaud

Date de prise de vue : 2021

(c) Région Bourgogne-Franche-Comté, Inventaire du patrimoine
reproduction soumise à autorisation du titulaire des droits d'exploitation



Plan du Parc Chevalier en 1884.

Référence du document reproduit :

• **Plan du Parc Chevalier. 1884.**

Plan du Parc Chevalier / Sacton [?]. 1er juillet 1884. Dessin. 40 x 49 cm.

Archives départementales de la Nièvre, Nevers : 32 J 240

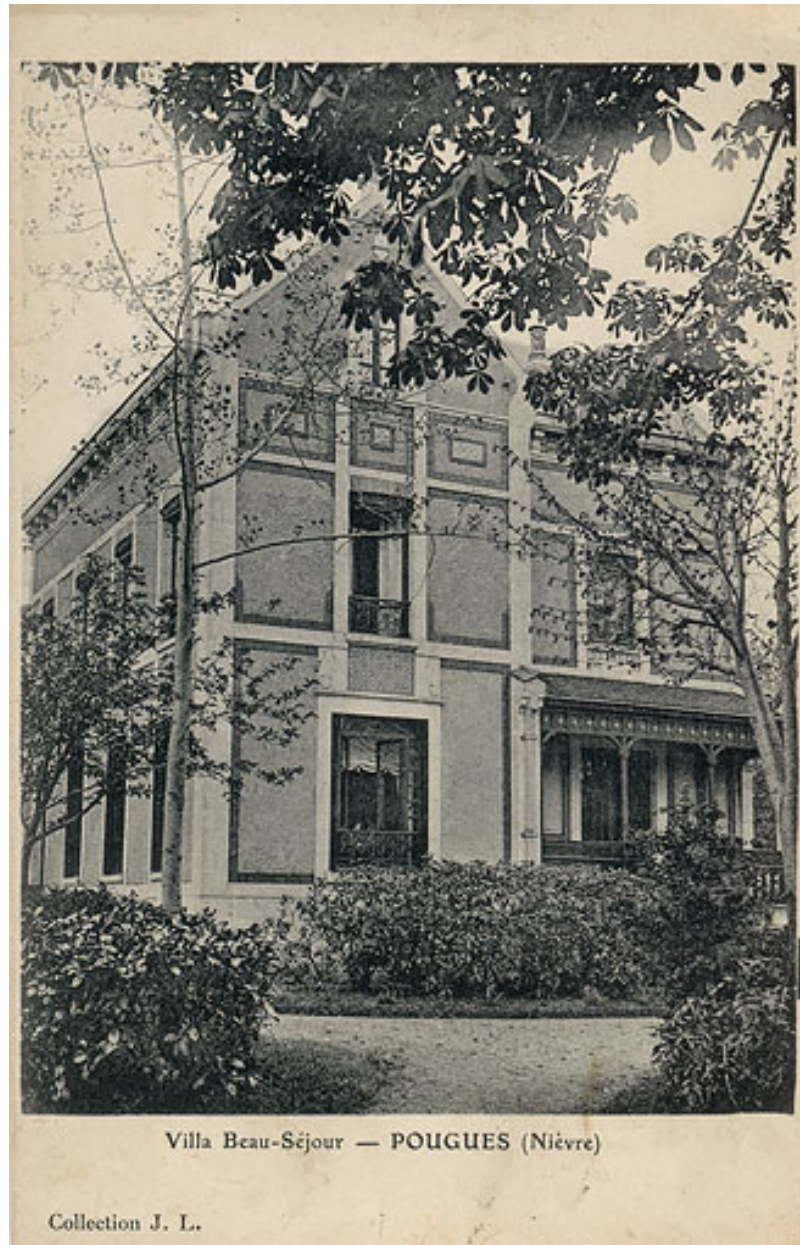
IVR26_20205800239NUC2A

Auteur de l'illustration : Pierre-Marie Barbe-Richaud

Auteur du document reproduit : auteur inconnu

Date de prise de vue : 2020

(c) Région Bourgogne-Franche-Comté, Inventaire du patrimoine
reproduction soumise à autorisation du titulaire des droits d'exploitation



Vue ancienne.

Référence du document reproduit :

- **Villa Beau-Séjour. Pougues (Nièvre). [Première moitié du 20e siècle].**
Villa Beau-Séjour. Pougues (Nièvre) / [auteur inconnu]. [Pougues-les-Eaux] : J.L., [première moitié du 20e siècle]. Carte postale.
Collection particulière

IVR26_20205800364NUC4A

Auteur du document reproduit : auteur inconnu

Date de prise de vue : 2020

(c) Région Bourgogne-Franche-Comté, Inventaire du patrimoine
reproduction soumise à autorisation du titulaire des droits d'exploitation