

Bourgogne, Côte-d'Or
Poncey-lès-Athée
PK 241

barrage de Poncey

Références du dossier

Numéro de dossier : IA21005535

Date de l'enquête initiale : 2016

Date(s) de rédaction : 2016

Cadre de l'étude : enquête thématique régionale Saône navigable en Bourgogne-Franche-Comté (la)

Degré d'étude : étudié

Désignation

Dénomination : barrage

Compléments de localisation

oeuvre située en partie sur la commune Flammerans

Milieu d'implantation :

Réseau hydrographique : Saône

Références cadastrales :

Historique

Les premiers travaux sont liés à la loi du 19 juillet 1837 qui ouvre un crédit pour les ouvrages à exécuter entre Port-sur-Saône et Verdun-sur-le-Doubs pour le perfectionnement de la navigation de la Saône. L'adjudication est lancée le 9 août 1839 (AD 21). En 1841, "les fondations du pertuis sont commencées ainsi que le corps du barrage". Les travaux se poursuivent sur les années suivantes ; en 1845, il est précisé que le barrage comportait un pertuis de navigation de 15 mètres de largeur. L'ingénieur Variot décrit cet ouvrage primitif : le barrage fixe mesurait 190 m de long et présentait une certaine obliquité avec l'axe de la rivière (L. Bonnamour reprend la notice de M. Variot dans son ouvrage). Les plans conservés à la subdivision de VNF de Gray, datant de la fin du 19^e siècle, montrent les aménagements effectués dans la seconde moitié de ce siècle, en application de la loi du 24 mars 1874. Une partie du barrage fixe et le pertuis ont été détruits au profit d'un barrage mobile avec aiguilles et fermettes, la partie conservée formant déversoir. Ces travaux d'exhaussement et de transformation furent exécutés de 1880 à 1882 avec pour objectif d'obtenir un mouillage de 2 mètres. Le procès-verbal d'adjudication des travaux d'exhaussement et de transformation du barrage de Poncey date du 15 avril 1880 sur le projet dressé par Variot le 31 janvier 1880.

La mise en place de vérins hydrauliques est, quant à elle, un aménagement récent (1995).

Période(s) principale(s) : 2^e quart 19^e siècle, 4^e quart 19^e siècle

Description

Le barrage de Poncey se situe au niveau du PK 241. Il est composé de deux parties : une partie fixe (déversoir) et une partie mobile avec sept vérins hydrauliques, surmontée d'une passerelle métallique. Le barrage mobile était auparavant muni d'aiguilles en bois. Un escalier permet d'accéder au déversoir depuis le village de Poncey : le long des marches, on peut lire la date gravée de "décembre 1982" correspondant à un important épisode de crue.

Éléments descriptifs

Matériau(x) du gros-oeuvre, mise en oeuvre et revêtement : calcaire

Statut, intérêt et protection

Statut de la propriété : propriété publique

Références documentaires

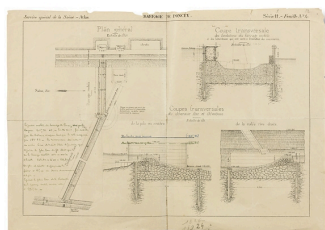
Documents d'archive

- **Archives départementales de la Côte-d'Or : 12 S1 a 3. Dérivations. 1836-37.**
Archives départementales de la Côte-d'Or : 12 S1 a 3. *Dérivations*. 1836-37.
Archives départementales de la Côte-d'Or, Dijon : 12 S1 a 3
- **Archives départementales de la Côte-d'Or : 12 S1 a 5. Barrages. 1836-1934.**
Archives départementales de la Côte-d'Or, Dijon : 12 S1 a 5. *Barrages*. 1836-1934.
Archives départementales de la Côte-d'Or, Dijon : 12 S1 a 5

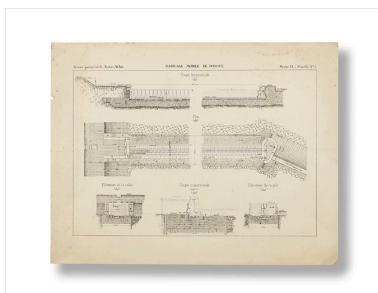
Bibliographie

- Ministère des Travaux Publics, Administration générale des Ponts et Chaussées et des Mines. *Situation des Travaux au 31 décembre 1841*. Paris : Imprimerie Royale, 1842.
p. 321
- **Louis Bonnamour, Marc Bonnetain, Jean-Claude Mallard. La Saône navigable : deux siècles d'aménagements, 2009.**
Louis Bonnamour, Marc Bonnetain, Jean-Claude Mallard. *La Saône navigable : deux siècles d'aménagements*. Paris : Presses de l'École nationale des Ponts et Chaussées, 2009. - 243 p. : ill. en noir et en coul. ; 24 cm.
ISBN 978-2-85978-442-3
p. 101
Région Bourgogne-Franche-Comté, Inventaire et Patrimoine, Besançon : R.HI.5569

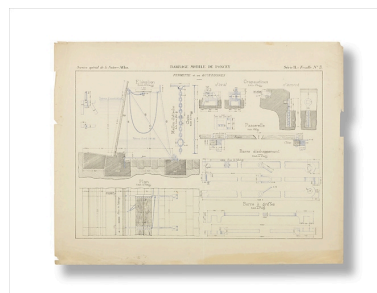
Illustrations



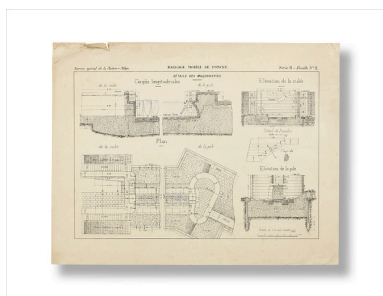
Barrage de Poncey. Plan général, coupes transversales du déversoir fixe et élévations. [Il est indiqué la localisation du magasin (à aiguilles), de la maison du barragiste et du jardin]. 1886
Phot.
IVR26_20172100148NUC4A



Barrage mobile de Poncey.
Plan, coupe et élévation. 1886.
Phot.
IVR26_20172100143NUC4A



Barrage mobile de Poncey.
Fermette et ses accessoires. 1886.
Phot.
IVR26_20172100145NUC4A



Barrage mobile de Poncey.
Détail des maçonneries. 1886.
Phot.
IVR26_20172100144NUC4A



Barrage et ses vérins hydrauliques
depuis la rive gauche.
Phot. Thierry Kuntz
IVR26_20162101331NUC4A



Vue d'ensemble.
Phot. Thierry Kuntz
IVR26_20162101320NUC4A



Vue d'ensemble d'aval.
Phot. Thierry Kuntz
IVR26_20162101322NUC4A



Le déversoir du barrage.
Phot. Thierry Kuntz
IVR26_20162101326NUC4A



Le déversoir du barrage.
Phot. Thierry Kuntz
IVR26_20162101327NUC4A



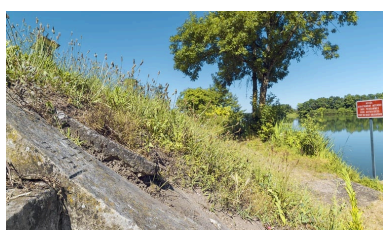
Le déversoir du barrage.
Phot. Thierry Kuntz
IVR26_20162101328NUC4A



Escaliers du barrage.
A droite, la Saône.
Phot. Thierry Kuntz
IVR26_20162101332NUC4A



Escaliers du barrage.
A droite, la Saône.
Phot. Thierry Kuntz
IVR26_20162101333NUC4A



Escaliers du barrage :
détail de la date de la crue.
Phot. Thierry Kuntz
IVR26_20162101334NUC4A



Escaliers du barrage avec le
détail de la date de la crue.
Phot. Thierry Kuntz
IVR26_20162101335NUC4A

Dossiers liés

Est partie constituante de : bief de Poncey (IA21005534) Bourgogne, Côte-d'Or, Flammerans

Dossiers de synthèse :

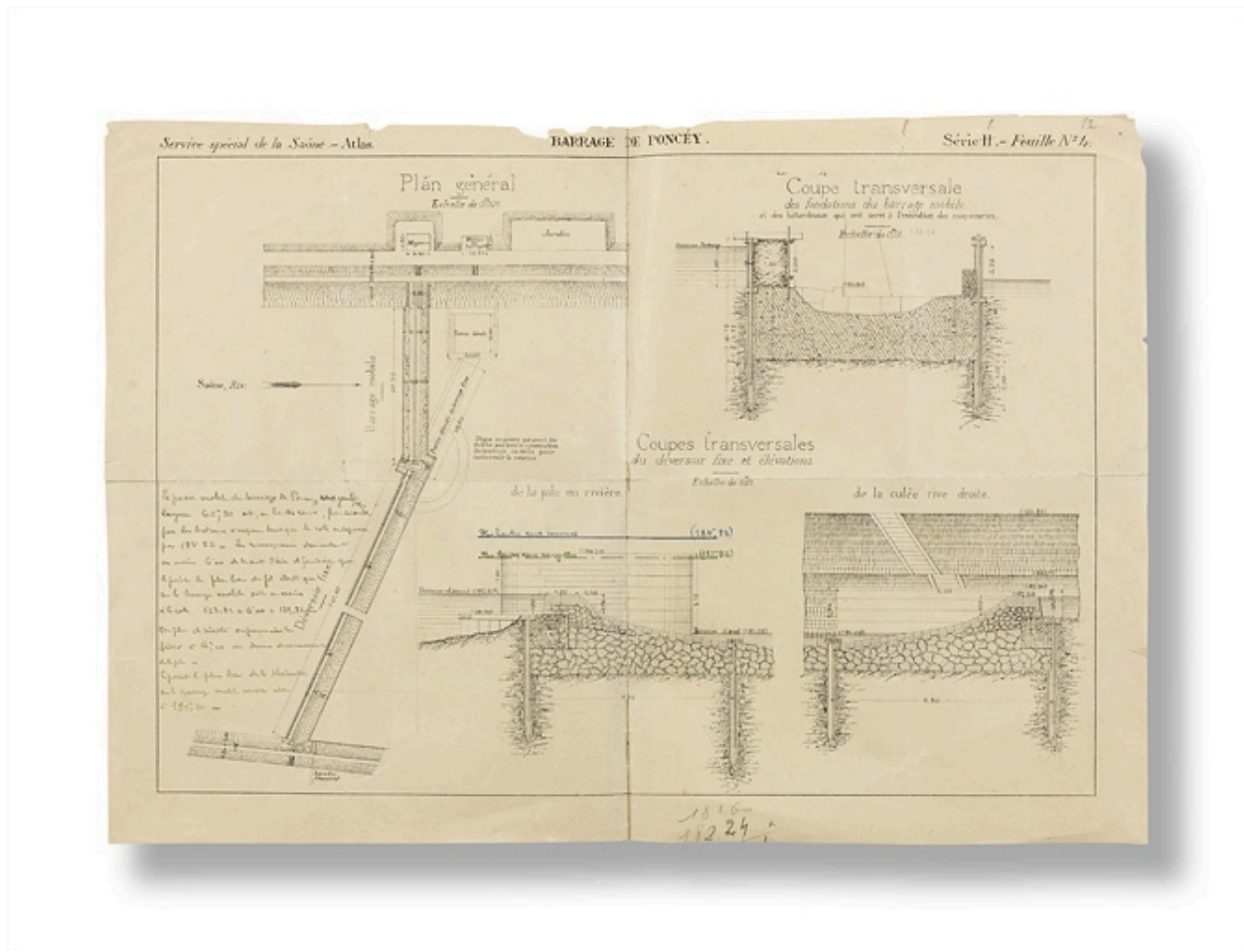
La Saône navigable en Bourgogne-Franche-Comté (IA00141307)

Les conséquences du passage de la Saône dans la commune de Poncey-lès-Athée (IA21005537) Bourgogne, Côte-d'Or, Poncey-lès-Athée

Oeuvre(s) contenue(s) :

Auteur(s) du dossier : Aurélie Lallement, Virginie Malherbe

Copyright(s) : (c) Région Bourgogne-Franche-Comté, Inventaire du patrimoine



Barrage de Poncey. Plan général, coupes transversales du déversoir fixe et élévations. [Il est indiqué la localisation du magasin (à aiguilles), de la maison du barragiste et du jardin]. 1886

Référence du document reproduit :

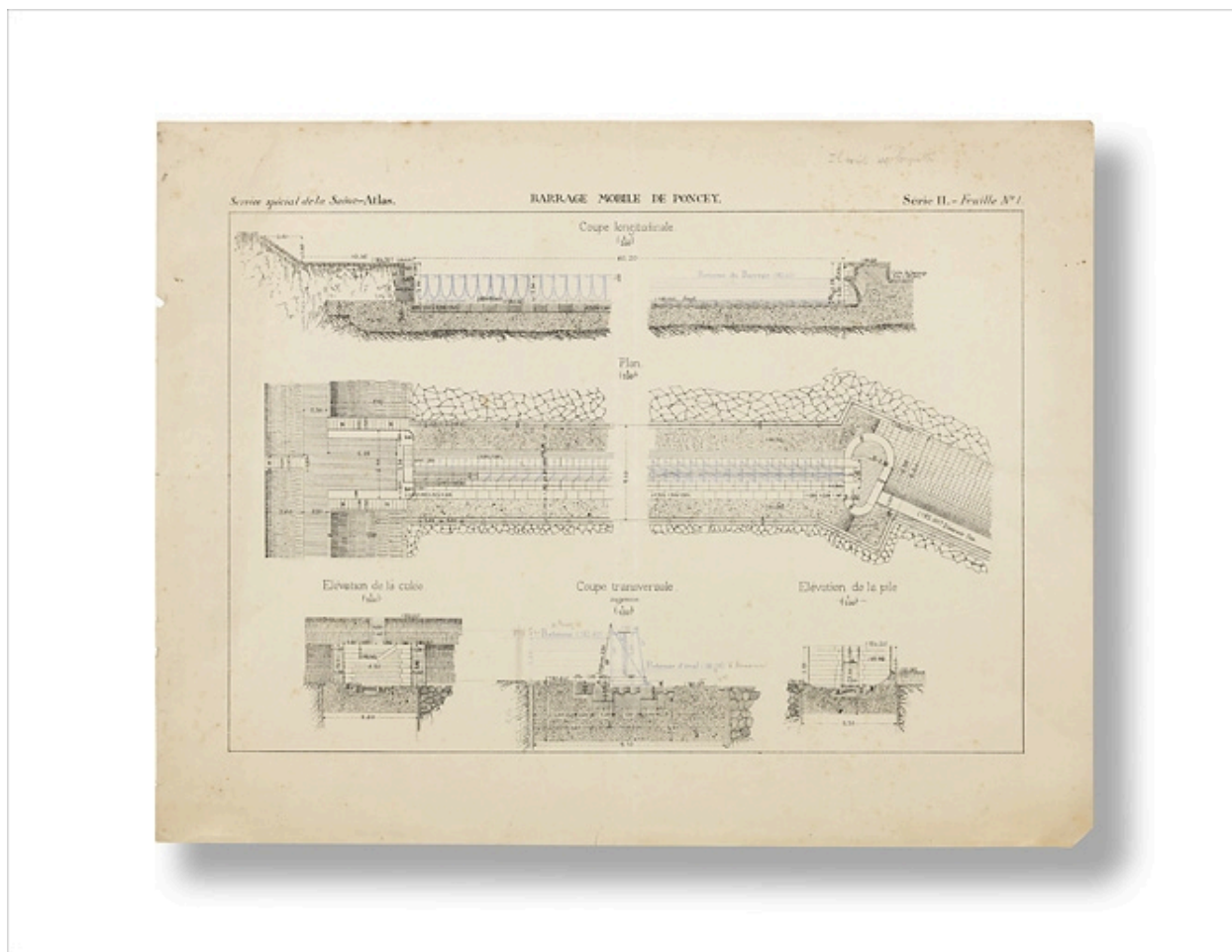
- **Barrage de Poncey. Plan général, coupes transversales du déversoir fixe et élévations. 1886.**
Barrage de Poncey. Plan général, coupes transversales du déversoir fixe et élévations. 1886.
VNF-direction territoriale Rhône-Saône ; subdivision de Gray

IVR26_20172100148NUC4A

Auteur de l'illustration :

Date de prise de vue : 2017

(c) Région Bourgogne-Franche-Comté, Inventaire du patrimoine
reproduction soumise à autorisation du titulaire des droits d'exploitation



Barrage mobile de Poncey. Plan, coupe et élévation. 1886.

Référence du document reproduit :

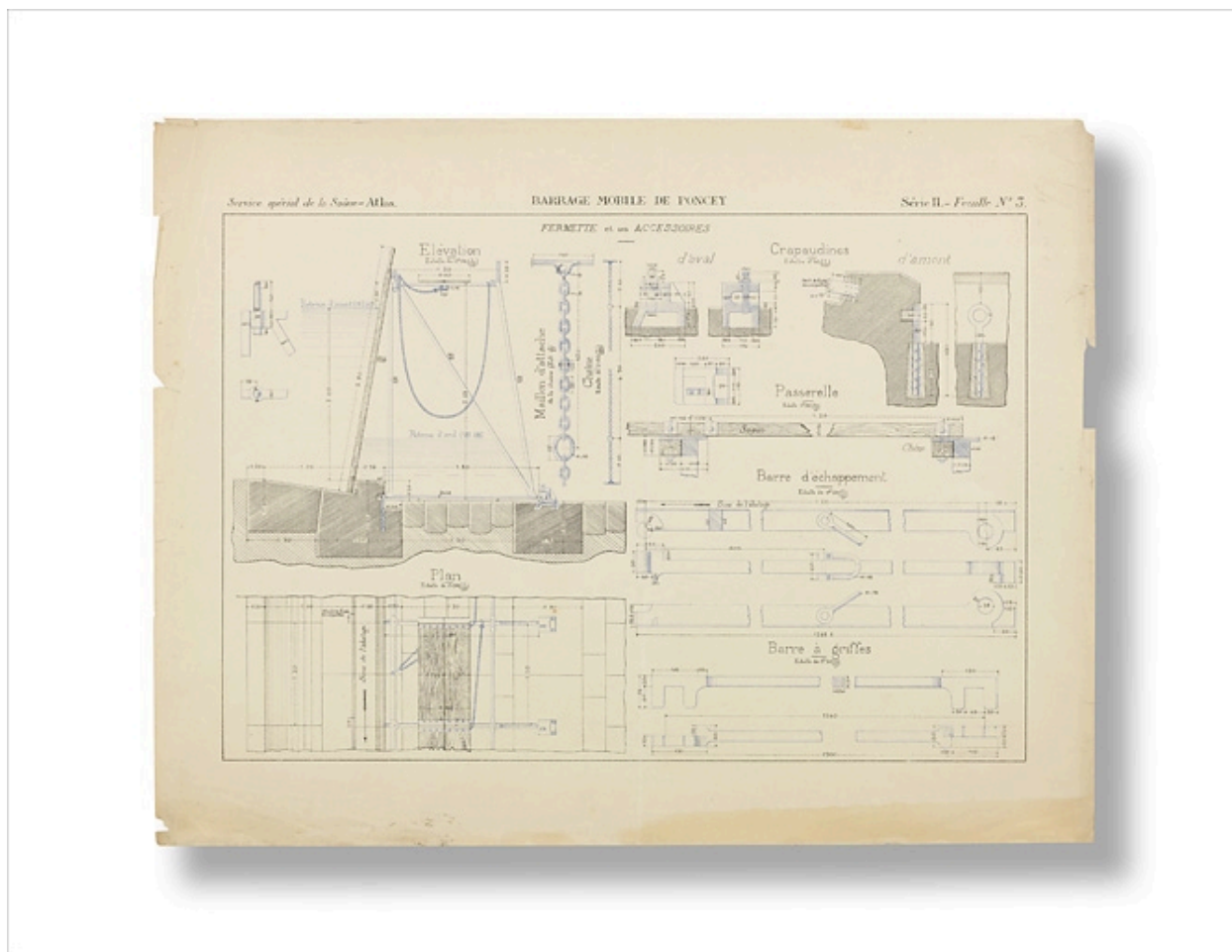
- **Barrage mobile de Poncey. Plan, coupe et élévation. 1886**
Barrage mobile de Poncey. Plan, coupe et élévation. Service spécial de la Saône - Atlas. Série II- Feuille n°1.
1886.
VNF-direction territoriale Rhône-Saône ; subdivision de Gray

IVR26_20172100143NUC4A

Auteur de l'illustration :

Date de prise de vue : 2017

(c) Région Bourgogne-Franche-Comté, Inventaire du patrimoine
reproduction soumise à autorisation du titulaire des droits d'exploitation



Barrage mobile de Poncey. Fermette et ses accessoires.1886.

Référence du document reproduit :

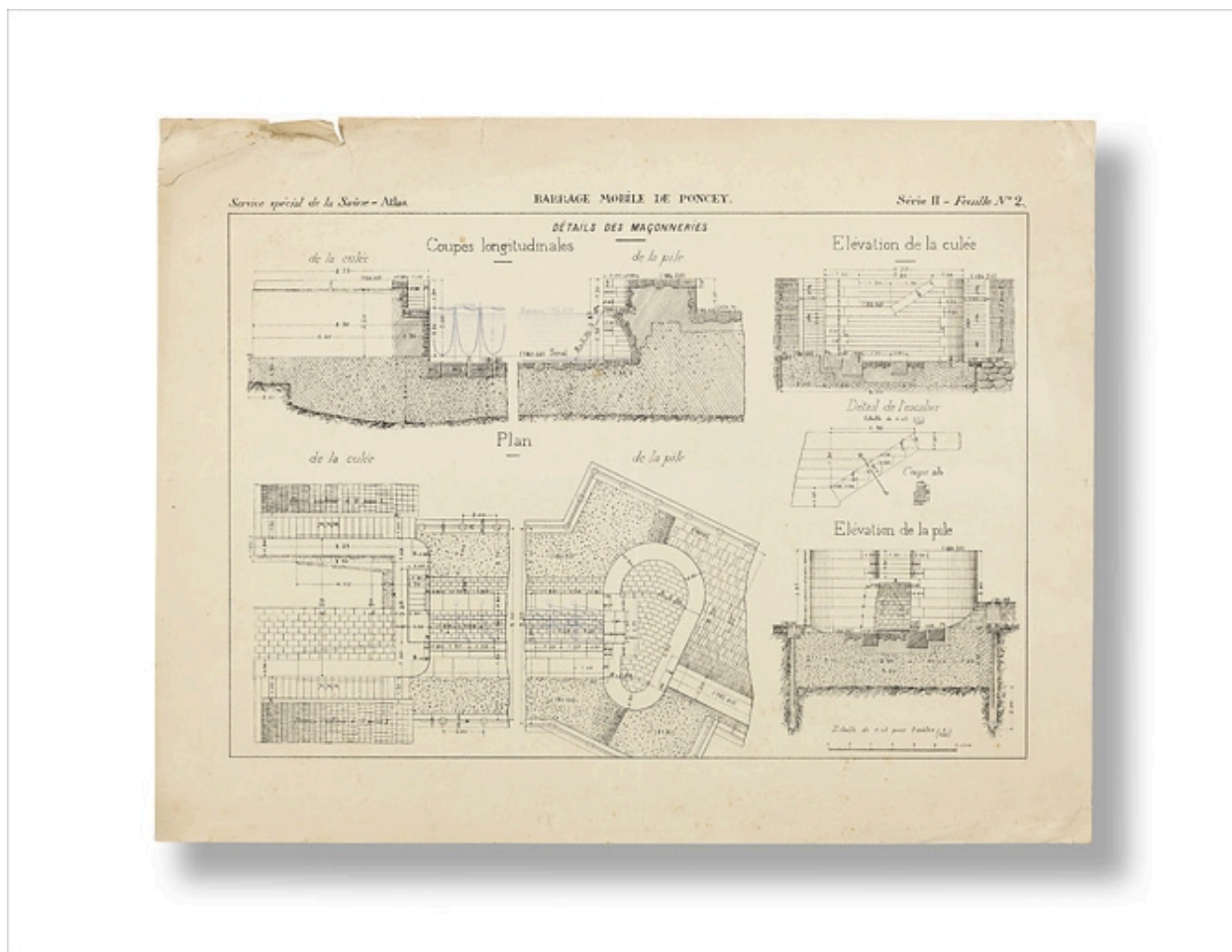
- **Barrage mobile de Poncey. Fermette et ses accessoires. 1886.**
Barrage mobile de Poncey. Fermette et ses accessoires. Service spécial de la Saône - Atlas. Série II- Feuille n°3. 1886.
VNF-direction territoriale Rhône-Saône ; subdivision de Gray

IVR26_20172100145NUC4A

Auteur de l'illustration :

Date de prise de vue : 2017

(c) Région Bourgogne-Franche-Comté, Inventaire du patrimoine
reproduction soumise à autorisation du titulaire des droits d'exploitation



Barrage mobile de Poncey. Détail des maçonneries. 1886.

Référence du document reproduit :

- **Barrage mobile de Poncey. Détail des maçonneries. 1886.**
Barrage mobile de Poncey. Détail des maçonneries. Service spécial de la Saône - Atlas. Série II- Feuille n°2. 1886.
VNF-direction territoriale Rhône-Saône ; subdivision de Gray

IVR26_20172100144NUC4A

Auteur de l'illustration :

Date de prise de vue : 2017

(c) Région Bourgogne-Franche-Comté, Inventaire du patrimoine
reproduction soumise à autorisation du titulaire des droits d'exploitation



Barrage et ses vérins hydrauliques depuis la rive gauche.

IVR26_20162101331NUC4A

Auteur de l'illustration : Thierry Kuntz

Date de prise de vue : 2016

(c) Région Bourgogne-Franche-Comté, Inventaire du patrimoine
reproduction soumise à autorisation du titulaire des droits d'exploitation



Vue d'ensemble.

IVR26_20162101320NUC4A

Auteur de l'illustration : Thierry Kuntz

Date de prise de vue : 2016

(c) Région Bourgogne-Franche-Comté, Inventaire du patrimoine
reproduction soumise à autorisation du titulaire des droits d'exploitation



Vue d'ensemble d'aval.

IVR26_20162101322NUC4A

Auteur de l'illustration : Thierry Kuntz

Date de prise de vue : 2016

(c) Région Bourgogne-Franche-Comté, Inventaire du patrimoine
reproduction soumise à autorisation du titulaire des droits d'exploitation



Le déversoir du barrage.

IVR26_20162101326NUC4A

Auteur de l'illustration : Thierry Kuntz

Date de prise de vue : 2016

(c) Région Bourgogne-Franche-Comté, Inventaire du patrimoine
reproduction soumise à autorisation du titulaire des droits d'exploitation



Le déversoir du barrage.

IVR26_20162101327NUC4A

Auteur de l'illustration : Thierry Kuntz

Date de prise de vue : 2016

(c) Région Bourgogne-Franche-Comté, Inventaire du patrimoine
reproduction soumise à autorisation du titulaire des droits d'exploitation



Le déversoir du barrage.

IVR26_20162101328NUC4A

Auteur de l'illustration : Thierry Kuntz

Date de prise de vue : 2016

(c) Région Bourgogne-Franche-Comté, Inventaire du patrimoine
reproduction soumise à autorisation du titulaire des droits d'exploitation



Escaliers du barrage. A droite, la Saône.

IVR26_20162101332NUC4A

Auteur de l'illustration : Thierry Kuntz

Date de prise de vue : 2016

(c) Région Bourgogne-Franche-Comté, Inventaire du patrimoine
reproduction soumise à autorisation du titulaire des droits d'exploitation



Escaliers du barrage. A droite, la Saône.

IVR26_20162101333NUC4A

Auteur de l'illustration : Thierry Kuntz

Date de prise de vue : 2016

(c) Région Bourgogne-Franche-Comté, Inventaire du patrimoine
reproduction soumise à autorisation du titulaire des droits d'exploitation



Escaliers du barrage : détail de la date de la crue.

IVR26_20162101334NUC4A

Auteur de l'illustration : Thierry Kuntz

Date de prise de vue : 2016

(c) Région Bourgogne-Franche-Comté, Inventaire du patrimoine
reproduction soumise à autorisation du titulaire des droits d'exploitation



Escaliers du barrage avec le détail de la date de la crue.

IVR26_20162101335NUC4A

Auteur de l'illustration : Thierry Kuntz

Date de prise de vue : 2016

(c) Région Bourgogne-Franche-Comté, Inventaire du patrimoine
reproduction soumise à autorisation du titulaire des droits d'exploitation