

Franche-Comté, Jura  
Saint-Claude  
Etables

## **ensemble de l'atelier de montage et de finition des pipes d'Olivier Racine**

### **Références du dossier**

Numéro de dossier : IM39001594  
Date de l'enquête initiale : 2000  
Date(s) de rédaction : 2000  
Cadre de l'étude : inventaire topographique  
Degré d'étude : étudié

### **Désignation**

Dénomination : machine à fraiser, machine à percer, machine à polir, machine à marquer, machine à usiner par copiage, poêle de chauffage  
Précision sur la dénomination : atelier de montage et de finition des pipes

### **Compléments de localisation**

Milieu d'implantation : en écart  
Emplacement dans l'édifice : atelier de pipier, à l'étage de l'atelier de fabrication

### **Historique**

L'atelier de montage et de finition des pipes d'Olivier Racine a été créé en 1968 environ. Il comprend un ensemble composite de machines datant du 20<sup>e</sup> siècle, qui, bien que dépourvues de marque de fabricant, sont attribuables aux constructeurs mécaniciens de Saint-Claude. Elles ont dès leur installation été dotées de moteurs électriques individuels. A l'exception de la machine à sculpter et d'un petit tour à fraiser, elles sont fixées sur un même banc (récent). Elles permettent de poursuivre la fabrication des pipes à partir des têtes issues de l'**atelier d'ébauchage**. La première opération est le perçage de la tige (partie de tuyau solidaire du fourneau), suivi du râpage visant à supprimer les excédents de bois subsistant entre le fourneau et la tige. Ensuite sont réalisés les flocs : le flocc de la pipe est le trou cylindrique percé dans la tige pour accueillir l'extrémité du tuyau (le flocc du tuyau), laquelle est rectifiée pour que l'assemblage soit possible. Les opérations suivantes sont le creusage des défauts, le masticage, le ponçage (avec au moins deux papiers de verre différents), le polissage, la mise en couleur, l'essuyage, le vernissage (au pistolet) et le marquage. Tour à polir, tonneaux de polissage et machine à marquer sont les seules machines utilisées. L'atelier dispose en outre d'une petite machine à sculpter, modèle unique réalisé par le mécanicien san-claudien Monneret.

Période(s) principale(s) : 20<sup>e</sup> siècle  
Lieu d'exécution : Franche-Comté, Franche-Comté, 39,Saint-Claude

### **Statut, intérêt et protection**

Statut de la propriété : propriété privée

### **Références documentaires**

#### **Documents figurés**

- **Exemple de machine à marquer du constructeur mécanicien Lizon.**

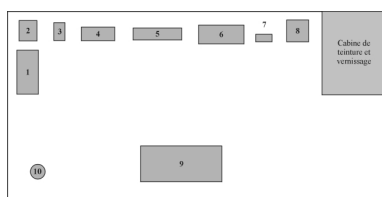
Exemple de machine à marquer du constructeur mécanicien Lizon. Photographie, s.d. [1ère moitié 20e siècle]  
par F. Vialatte (photographe)  
Collection particulière : Olivier Racine, Saint-Claude

- **Exemple de machine à percer du constructeur mécanicien Lizon.**  
Exemple de machine à percer du constructeur mécanicien Lizon. Photographie, s.d. [1ère moitié 20e siècle].  
Collection particulière : Olivier Racine, Saint-Claude
- **Exemple de machine à floquer du constructeur mécanicien Lizon.**  
Exemple de machine à floquer du constructeur mécanicien Lizon. Carte postale (carte photo), s.d. [1ère moitié 20e siècle]. La plaque sur la machine porte l'inscription : Mécanique de précision / Léon Lizon / Rue Pasteur [?] St Claude (Jura).  
Collection particulière : Olivier Racine, Saint-Claude
- **Exemple de machine à monter universelle" du constructeur mécanicien Lizon."**  
Exemple de "machine à monter universelle" du constructeur mécanicien Lizon. Photographie, s.d. [1ère moitié 20e siècle].  
Collection particulière : Olivier Racine, Saint-Claude

## Liens web

- Voir le dossier initial numérisé : <https://patrimoine.bourgognefranche-comte.fr/gtrudov/IM39001594/index.htm>

## Illustrations



- 1 Machine à usiner par copiage (machine à sculpter les têtes de pipes)
- 2 Machine à fraiser n° 2
- 3 Machine à marquer
- 4 Machine à percer et à fraiser
- 5 Machine à percer n° 1 dite machine à floquer
- 6 Machine à fraiser n° 1 dite machine à floquer
- 7 Machine à percer n° 2
- 8 Machine à polir n° 1 (tour à polir)
- 9 Machine à polir n° 2 (tombes de polissage)
- 10 Poêle de chauffage (poêle lyonnais)

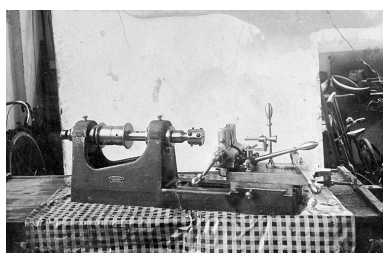
Croquis de localisation des machines.  
Dess. André Céréza  
IVR43\_2002390002NUD



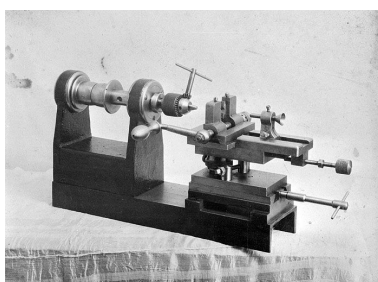
Intérieur de l'atelier de montage  
et de finition des pipes.  
Phot. Jérôme Mongreville  
IVR43\_20003900985ZA



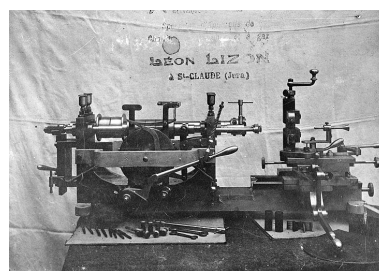
Intérieur de l'atelier de montage  
et de finition des pipes.  
Phot. Jérôme Mongreville  
IVR43\_20003900984X



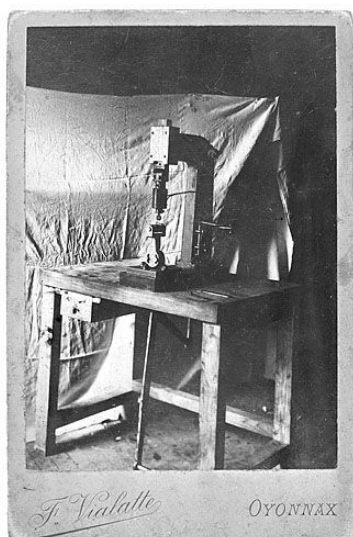
Exemple de machine à floquer du  
constructeur mécanicien Lizon.  
Phot.  
IVR43\_20013900054X



Exemple de machine à percer du  
constructeur mécanicien Lizon.  
Phot.  
IVR43\_20013900055X



Exemple de "machine à  
monter universelle" du  
constructeur mécanicien Lizon.  
Phot.  
IVR43\_20013900056X



Exemple de machine à marquer  
du constructeur mécanicien Lizon.  
Phot. , Autr. F. (photographe) Vialatte  
IVR43\_20013900058X

## Dossiers liés

Oeuvre(s) partie(s) constituante(s) étudiée(s) : 1ère machine à percer dite machine à floquer (IM39001596) Franche-Comté, Jura, Saint-Claude, Etables

Oeuvre(s) partie(s) constituante(s) étudiée(s) : machine à usiner par copiage (machine à sculpter les têtes de pipes) de l'atelier d'Olivier Racine (IM39001601) Franche-Comté, Jura, Saint-Claude, Etables

Oeuvre(s) partie(s) constituante(s) étudiée(s) : 1ère machine à fraiser dite machine à floquer (IM39001597) Franche-Comté, Jura, Saint-Claude, Etables

Oeuvre(s) partie(s) constituante(s) étudiée(s) : 2e machine à polir (tonneaux de polissage) (IM39001599) Franche-Comté, Jura, Saint-Claude, Etables

Oeuvre(s) partie(s) constituante(s) étudiée(s) : poêle de chauffage (poêle lyonnais) (IM39001604) Franche-Comté, Jura, Saint-Claude, Etables

Oeuvre(s) partie(s) constituante(s) étudiée(s) : machine à marquer (IM39001600) Franche-Comté, Jura, Saint-Claude, Etables

Oeuvre(s) partie(s) constituante(s) étudiée(s) : machine à percer et à fraiser (IM39001595) Franche-Comté, Jura, Saint-Claude, Etables

Oeuvre(s) partie(s) constituante(s) étudiée(s) : 2e machine à percer (IM39001603) Franche-Comté, Jura, Saint-Claude, Etables

Oeuvre(s) partie(s) constituante(s) étudiée(s) : 1ère machine à polir (tour à polir) (IM39001598) Franche-Comté, Jura, Saint-Claude, Etables

Oeuvre(s) partie(s) constituante(s) étudiée(s) : 2e machine à fraiser (IM39001602) Franche-Comté, Jura, Saint-Claude, Etables

### Dossiers de synthèse :

industries du bois en Franche-Comté (IA00141454)

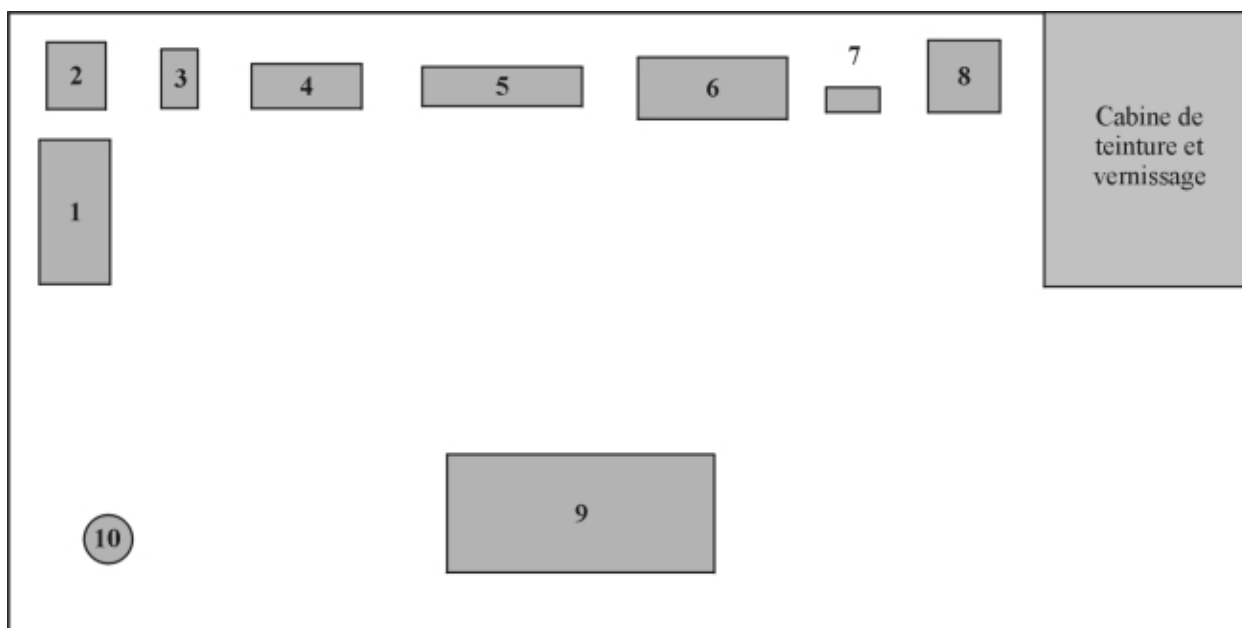
### Oeuvre(s) contenue(s) :

### Oeuvre(s) en rapport :

Le mobilier de l'atelier de pipier (IM39001593) Franche-Comté, Jura, Saint-Claude, Etables, atelier de pipier

Auteur(s) du dossier : Laurent Poupard

Copyright(s) : (c) Région Bourgogne-Franche-Comté, Inventaire du patrimoine



- 1 Machine à usiner par copiage (machine à sculpter les têtes de pipes)
- 2 Machine à fraiser n° 2
- 3 Machine à marquer
- 4 Machine à percer et à fraiser
- 5 Machine à percer n° 1 dite machine à floquer
- 6 Machine à fraiser n° 1 dite machine à floquer
- 7 Machine à percer n° 2
- 8 Machine à polir n° 1 (tour à polir)
- 9 Machine à polir n° 2 (tonneaux de polissage)
- 10 Poêle de chauffage (poêle lyonnais)

Croquis de localisation des machines.

IVR43\_20023900002NUD

Auteur de l'illustration : André Céréza

Date de prise de vue : 2002

Technique de relevé : relevé schématique ; Échelle : [1/50]

(c) Région Bourgogne-Franche-Comté, Inventaire du patrimoine  
reproduction soumise à autorisation du titulaire des droits d'exploitation



Intérieur de l'atelier de montage et de finition des pipes.

IVR43\_20003900985ZA

Auteur de l'illustration : Jérôme Mongreville

Date de prise de vue : 2000

(c) Région Bourgogne-Franche-Comté, Inventaire du patrimoine  
reproduction soumise à autorisation du titulaire des droits d'exploitation



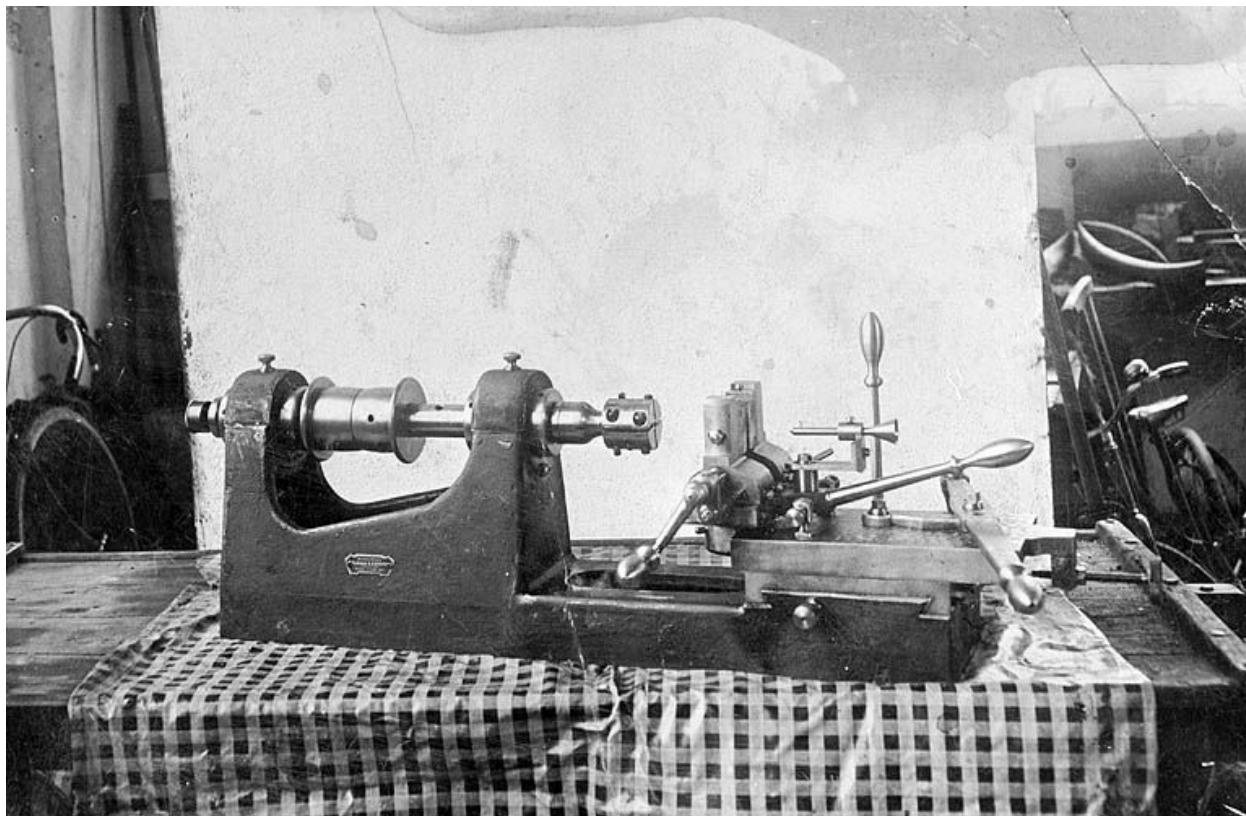
Intérieur de l'atelier de montage et de finition des pipes.

IVR43\_20003900984X

Auteur de l'illustration : Jérôme Mongreville

Date de prise de vue : 2000

(c) Région Bourgogne-Franche-Comté, Inventaire du patrimoine  
reproduction soumise à autorisation du titulaire des droits d'exploitation



Exemple de machine à floquer du constructeur mécanicien Lizon.

Référence du document reproduit :

- **Exemple de machine à floquer du constructeur mécanicien Lizon.**

Exemple de machine à floquer du constructeur mécanicien Lizon. Carte postale (carte photo), s.d. [1ère moitié 20e siècle]. La plaque sur la machine porte l'inscription : Mécanique de précision / Léon Lizon / Rue Pasteur [?] St Claude (Jura).

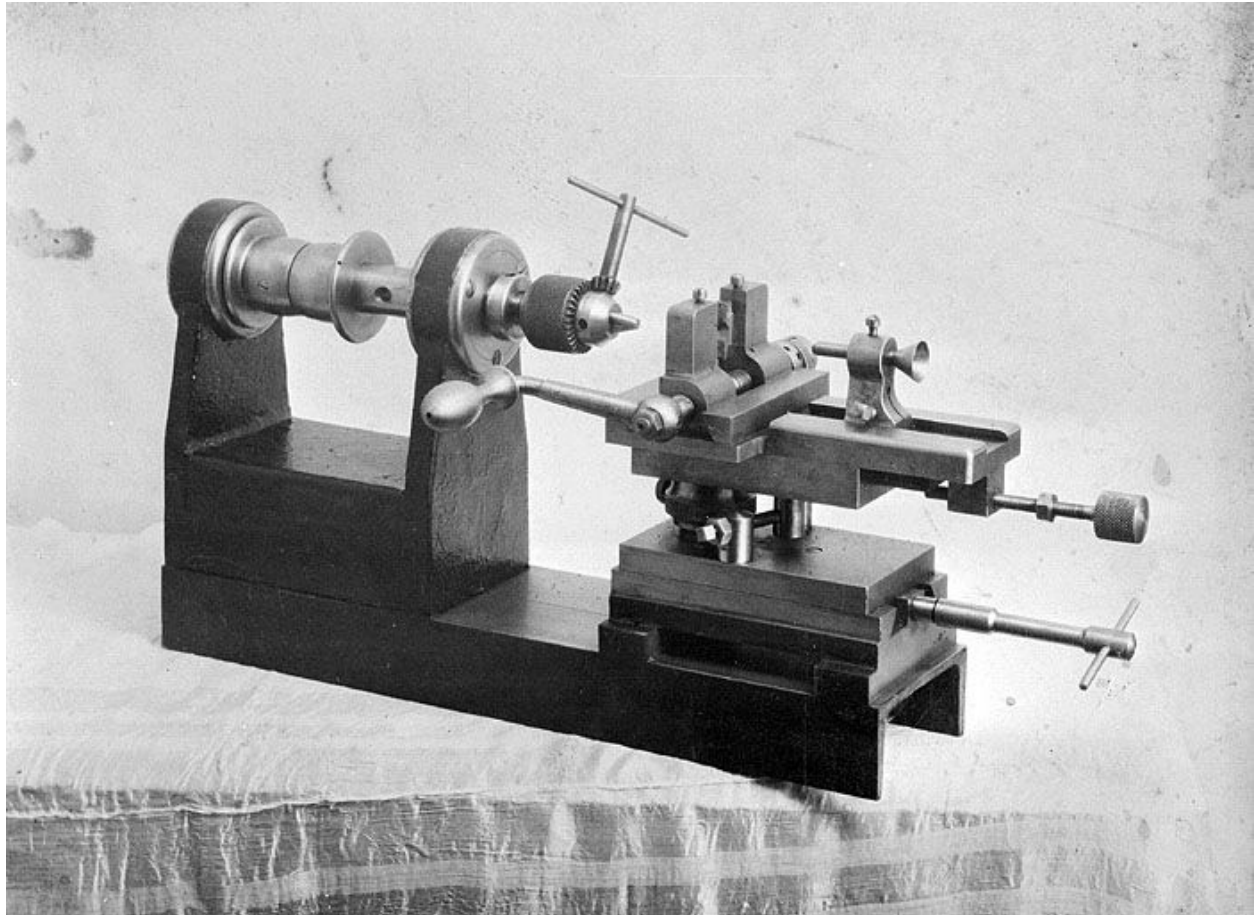
Collection particulière : Olivier Racine, Saint-Claude

IVR43\_20013900054X

Auteur de l'illustration :

Date de prise de vue : [date non déterminée]

(c) Région Bourgogne-Franche-Comté, Inventaire du patrimoine  
reproduction soumise à autorisation du titulaire des droits d'exploitation



Exemple de machine à percer du constructeur mécanicien Lizon.

Référence du document reproduit :

- **Exemple de machine à percer du constructeur mécanicien Lizon.**  
Exemple de machine à percer du constructeur mécanicien Lizon. Photographie, s.d. [1ère moitié 20e siècle].  
Collection particulière : Olivier Racine, Saint-Claude

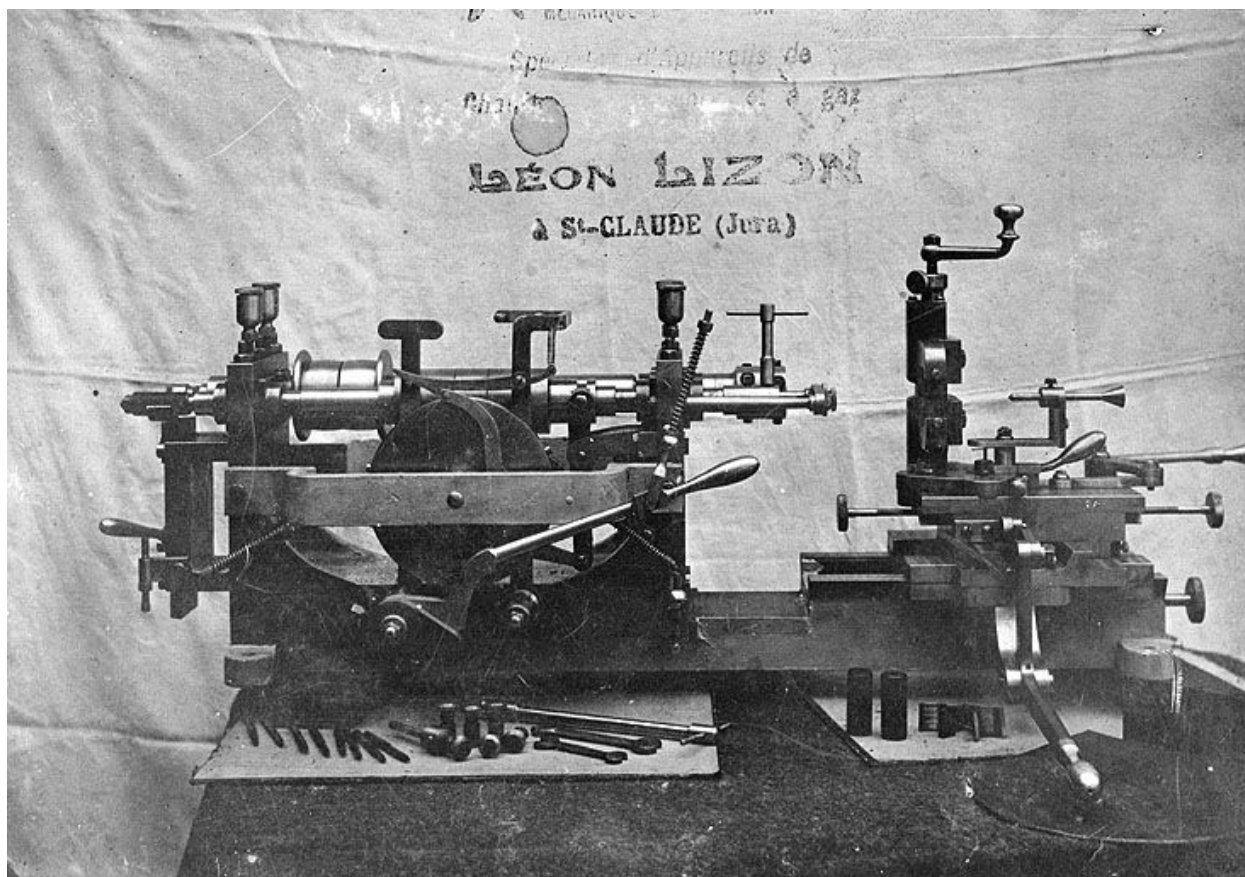
IVR43\_20013900055X

Auteur de l'illustration :

Date de prise de vue : [date non déterminée]

(c) Région Bourgogne-Franche-Comté, Inventaire du patrimoine  
reproduction soumise à autorisation du titulaire des droits d'exploitation





Exemple de "machine à monter universelle" du constructeur mécanicien Lizon.

Référence du document reproduit :

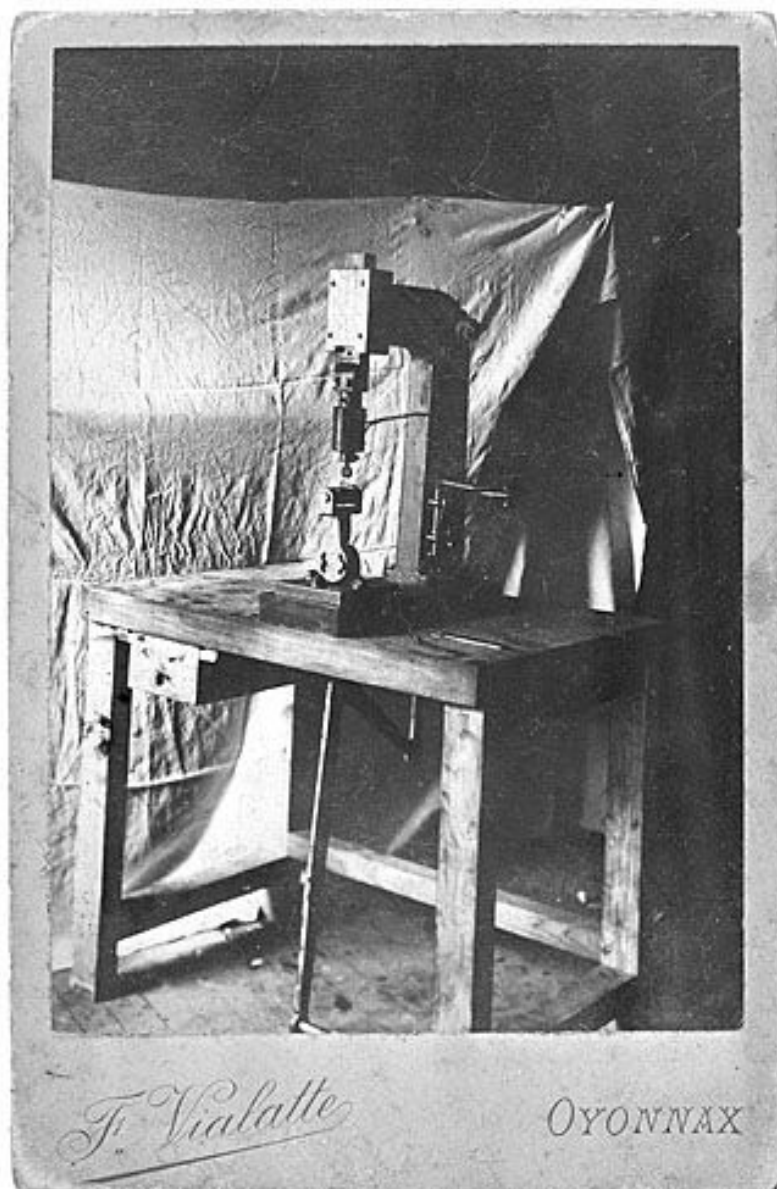
- **Exemple de machine à monter universelle" du constructeur mécanicien Lizon."**  
Exemple de "machine à monter universelle" du constructeur mécanicien Lizon. Photographie, s.d. [1ère moitié 20e siècle].  
Collection particulière : Olivier Racine, Saint-Claude

IVR43\_20013900056X

Auteur de l'illustration :

Date de prise de vue : [date non déterminée]

(c) Région Bourgogne-Franche-Comté, Inventaire du patrimoine  
reproduction soumise à autorisation du titulaire des droits d'exploitation



Exemple de machine à marquer du constructeur mécanicien Lizon.

Référence du document reproduit :

- **Exemple de machine à marquer du constructeur mécanicien Lizon.**  
Exemple de machine à marquer du constructeur mécanicien Lizon. Photographie, s.d. [1ère moitié 20e siècle]  
par F. Vialatte (photographe)  
Collection particulière : Olivier Racine, Saint-Claude

IVR43\_20013900058X

Auteur de l'illustration :

Auteur du document reproduit : F. (photographe) Vialatte

Date de prise de vue : [date non déterminée]

(c) Région Bourgogne-Franche-Comté, Inventaire du patrimoine ; (c) F. Vialatte  
reproduction soumise à autorisation du titulaire des droits d'exploitation