

Franche-Comté, Jura
Chaux-des-Crotenay
le Pont de la Chaux
4 rue de la Gare

gare de Chaux-des-Crotenay (voie ferrée Andelot - La Cluse)

Références du dossier

Numéro de dossier : IA39001110

Date de l'enquête initiale : 2004

Date(s) de rédaction : 2006

Cadre de l'étude : enquête thématique régionale la voie ferrée Andelot - La Cluse

Degré d'étude : étudié

Désignation

Dénomination : gare

Parties constituantes non étudiées : entrepôt commercial, quai, cour, bureau, logement, réservoir

Compléments de localisation

Milieu d'implantation : en écart

Références cadastrales : . 2006 B 593, 671

Historique

La création d'une gare à Chaux-des-Crotenay, proposée par les ingénieurs des Ponts et Chaussées Ansaloni et Picquenot, est validée par le ministre des Travaux publics qui, par sa décision du 9 mai 1888, en fixe la composition, semblable à celle de Syam : bâtiment de voyageurs de 3e classe (correspondant au plan type de la compagnie du PLM - Paris Lyon - Méditerranée - annexé à la circulaire ministérielle du 26 avril 1880), latrines, abri de voyageurs, entrepôt (quai couvert) de 10 m de largeur (12 en fait puisqu'il est du type " Halle à marchandises de 12 m de largeur "), quai découvert de 15 m et grue roulante de 10 tonnes. En outre sont prévus un réservoir à ciel ouvert de 2000 m³, alimenté par la source des Cressets située sur la commune d'Entre-Deux-Monts, et deux grues hydrauliques. La gare est édifée entre le 11 mars 1889, date d'approbation par le ministre de la livraison de la plate-forme au PLM, et juillet 1890, date de l'ouverture à l'exploitation du tronçon Champagnole - Saint-Laurent-en-Grandvaux. Au cours du 20e siècle, le chef de gare devient responsable de la manoeuvre à distance des barrières du passage à niveau n° 16, situé à 140 m de là du côté Andelot-en-Montagne. La gare est convertie en gare sans gérance en octobre 1989 : il n'y a alors plus de personnel affecté à sa gestion ni à la vente des billets. Le bâtiment à usage d'abri et lampisterie (de l'autre côté de la voie) a été détruit, l'entrepôt cédé à la communauté de communes de Malvaux et le réservoir à un agriculteur (dès 1968). La vente du bâtiment restant est à l'étude.

Période(s) principale(s) : 4e quart 19e siècle

Dates : 1890 (daté par source, daté par travaux historiques)

Description

Le bâtiment des voyageurs, à l'altitude 714, 30 m et au point kilométrique 026.008, à sous-sol et étage carré, compte trois travées. Les façades, en moellon calcaire enduit, sont rythmées par la pierre de taille apparente : assises inférieures du mur jusqu'à hauteur d'appui, bandeau séparant rez-de-chaussée et étage carré, cordon sous la toiture, chaînes d'angles. Le mur sud et la partie supérieure du mur ouest sont protégés par un essentage de tôle. Les baies sont en arc segmentaire, celles du rez-de-chaussée se distinguant par leur clef pendante. Le toit à longs pans et pignons couverts est recouvert de tuiles mécaniques, alors que l'auvent métallique fait appel au ciment amiante. L'entrepôt, au sud-ouest, en rez-de-chaussée surélevé, associe moellon calcaire et enduit partiel, pan de bois et essentage de planches au sud, tuile mécanique. Il est précédé d'un quai découvert au nord.

Éléments descriptifs

Matériau(x) du gros-oeuvre, mise en oeuvre et revêtement : calcaire, moellon, enduit partiel ; bois, pan de bois ;
essentage de tôle ; essentage de planches

Matériau(x) de couverture : tuile mécanique, ciment amiante en couverture

Étage(s) ou vaisseau(x) : sous-sol, 1 étage carré, étage de comble

Élévations extérieures : élévation à travées

Type(s) de couverture : toit à longs pans ; pignon couvert

Escaliers : escalier dans-oeuvre

Typologies et état de conservation

Typologies : PLM 3e classe

Statut, intérêt et protection

Cette gare est représentative des gares de 3e classe bâties dans la seconde moitié du 19e siècle par la compagnie des Chemins de Fer de Paris à Lyon et à la Méditerranée, sur un modèle diffusé par la circulaire ministérielle du 26 avril 1880. Peu transformée, elle possède encore sa halle à marchandises et le réservoir destiné à alimenter en eau les locomotives à vapeur.

Intérêt de l'oeuvre : à signaler

Statut de la propriété : propriété publique, propriété d'un établissement public de l'Etat, propriété privée

Références documentaires

Documents figurés

- **Plan au 1/1000 de l'emplacement de la station de La Chaux-des-Crotenay avec indication des voies d'accès, 1880.**
Plan au 1/1000 de l'emplacement de la station de La Chaux-des-Crotenay avec indication des voies d'accès, 1880. Dessin (tirage), 16 août 1880 par Ansaloni (ingénieur civil)
Archives départementales du Jura, Montmorot : Sp 2171

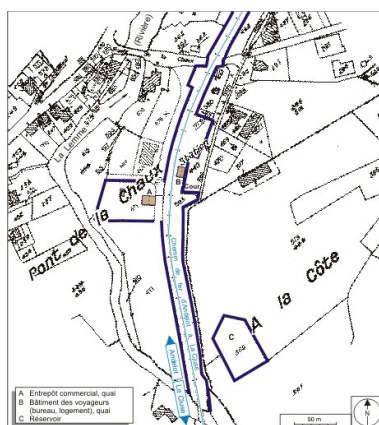
Liens web

- Voir le dossier numérisé : <https://patrimoine.bourgognefranche-comte.fr/gtrudov/IA39001110/index.htm>

Illustrations



Carte et schéma de localisation.
Carte topographique, IGN, 2000, dalles F087_048 et F087_049, échelle 1:25 000. Scan 25, licence n° 2008/CISE/2968.
Dess. André Céréza
IVR43_20073900428NUDA



Plan-masse et de situation. Extrait du plan cadastral informatisé, 2006, section B, 3e feuille, échelle 1:2500.
Dess. André Céréza
IVR43_20073900214NUDA



Plan au 1/1000 de l'emplacement de la station de La Chaux-des-Crotenay avec indication des voies d'accès, 1880.
Phot. Yves Sancey, Autr. Ansaloni
IVR43_20083900719NUC2A



Vue aérienne du quartier de la gare, depuis le nord-est.
Phot. Jean-Pierre Bévalot
IVR43_20053900952NUCA



Bâtiment des voyageurs : façade antérieure, de trois quarts droite.
Phot. Yves Sancey
IVR43_20043900208ZA



Bâtiment des voyageurs : façades postérieure (côté voie) et latérale gauche.
Phot. Yves Sancey
IVR43_20043900209X



Bâtiment des voyageurs : façades postérieure (côté voie) et latérale droite.
Phot. Yves Sancey
IVR43_20043900211XA



Bâtiment des voyageurs : nom de la gare porté sur l'élévation latérale sud (côté La Cluse).
Phot. Yves Sancey
IVR43_20043900220ZA



Bâtiment des voyageurs : détail de l'essentage de tôle de l'élévation latérale sud.
Phot. Yves Sancey
IVR43_20043900221ZA



Bâtiment des voyageurs : enseigne lumineuse.
Phot. Yves Sancey
IVR43_20043900219ZA



Bâtiment des voyageurs : intérieur de la salle d'attente.
Phot. Yves Sancey



Bâtiment des voyageurs : caisse d'horloge comtoise encadrée dans le mur de la salle d'attente.

IVR43_20043900222ZA



Quai des voyageurs, auvent
et entrepôt commercial.
Phot. Yves Sancey
IVR43_20043900214ZA



Panneau indiquant le
point kilométrique (PK).
Phot. Yves Sancey
IVR43_20043900216ZA

Phot. Yves Sancey
IVR43_20043900223ZA



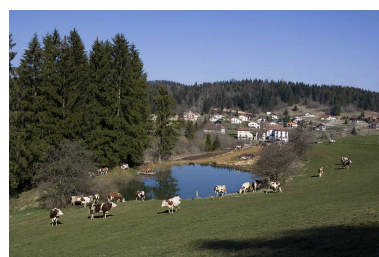
Entrepôt : façade antérieure (nord).
Phot. Yves Sancey
IVR43_20043900217X



Entrepôt : façade postérieure (sud).
Phot. Yves Sancey
IVR43_20043900218X



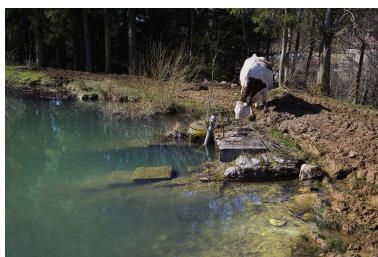
Entrepôt : façade postérieure,
avec autorail X 73500.
Phot. Yves Sancey
IVR43_20073900160NUCA



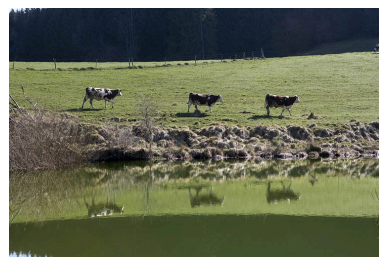
Réservoir : vue
d'ensemble, depuis l'est.
Phot. Yves Sancey
IVR43_20073900156NUCA



Réservoir : vue
d'ensemble, depuis l'ouest.
Phot. Yves Sancey
IVR43_20073900157NUCA



Réservoir : vannes de prise d'eau.
Phot. Yves Sancey
IVR43_20073900158NUCA



Réservoir : berge orientale et vaches.
Phot. Yves Sancey
IVR43_20073900155NUCA

Dossiers liés

Est partie constituante de : section Champagnole - Morez de la voie ferrée Andelot - La Cluse (IA39001096)

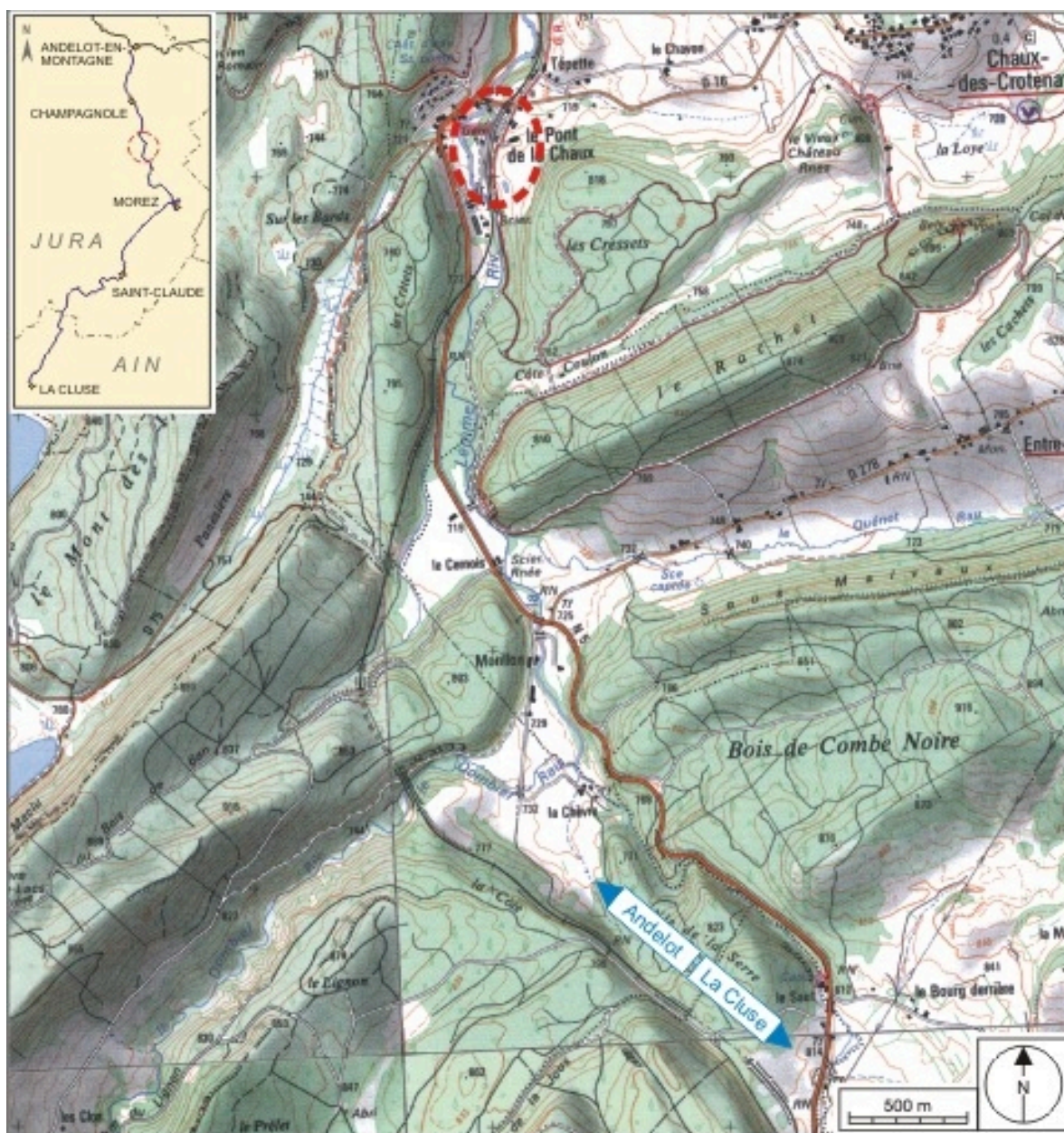
Dossiers de synthèse :

gares, haltes de voyageurs et maisons de garde-barrière de la voie ferrée Andelot - La Cluse (IA00141264)

Oeuvre(s) contenue(s) :

Auteur(s) du dossier : Laurent Poupard

Copyright(s) : (c) Région Bourgogne-Franche-Comté, Inventaire du patrimoine



Carte et schéma de localisation. Carte topographique, IGN, 2000, dalles F087_048 et F087_049, échelle 1:25 000. Scan 25, licence n° 2008/CISE/2968.

IVR43_20073900428NUDA

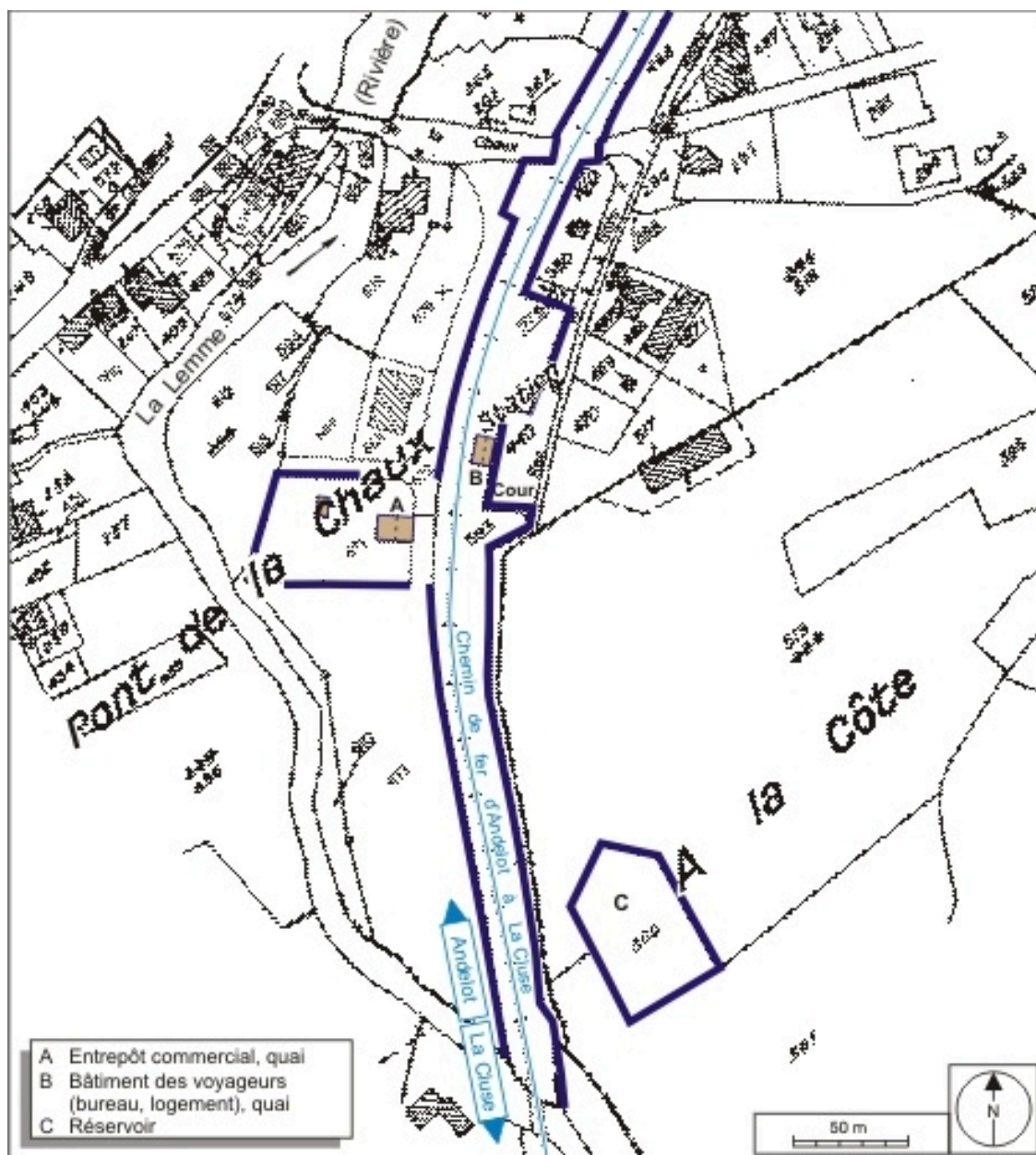
Auteur de l'illustration : André Céréza

Date de prise de vue : 2007

Technique de relevé : reprise de fond ; Échelle : 1/25 000

(c) Région Bourgogne-Franche-Comté, Inventaire du patrimoine ; SCAN 25 (c) IGN - 2008, Licence n° 2008CISE29-68

reproduction soumise à autorisation du titulaire des droits d'exploitation



Plan-masse et de situation. Extrait du plan cadastral informatisé, 2006, section B, 3e feuille, échelle 1:2500.

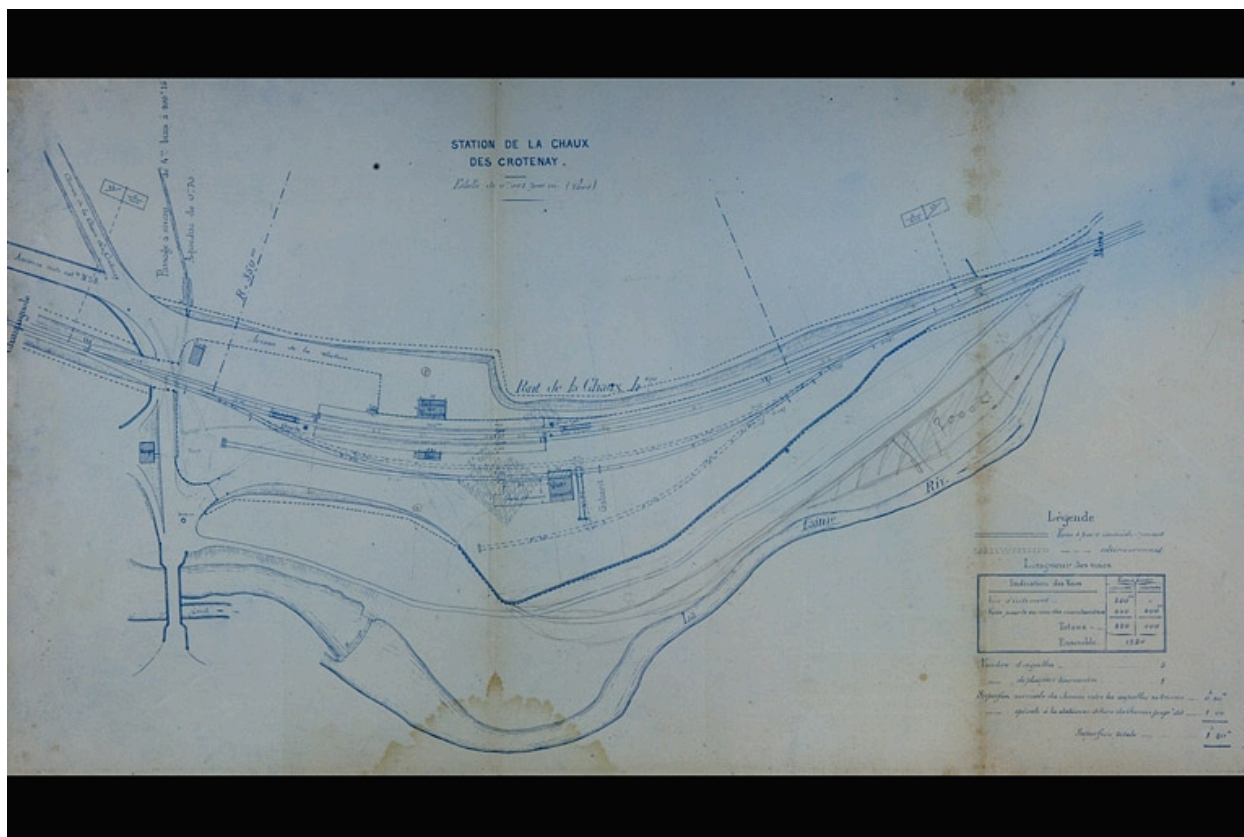
IVR43_20073900214NUDA

Auteur de l'illustration : André Céréza

Date de prise de vue : 2007

Technique de relevé : reprise de fond ; Échelle : 1/2 500

(c) Région Bourgogne-Franche-Comté, Inventaire du patrimoine
reproduction soumise à autorisation du titulaire des droits d'exploitation



Plan au 1/1000 de l'emplacement de la station de La Chaux-des-Crotenay avec indication des voies d'accès, 1880.

Référence du document reproduit :

- **Plan au 1/1000 de l'emplacement de la station de La Chaux-des-Crotenay avec indication des voies d'accès, 1880.**

Plan au 1/1000 de l'emplacement de la station de La Chaux-des-Crotenay avec indication des voies d'accès, 1880. Dessin (tirage), 16 août 1880 par Ansaloni (ingénieur civil)
Archives départementales du Jura, Montmorot : Sp 2171

IVR43_20083900719NUC2A

Auteur de l'illustration : Yves Sancey

Auteur du document reproduit : Ansaloni

Date de prise de vue : 2008

Échelle : 1/1 000

(c) Région Bourgogne-Franche-Comté, Inventaire du patrimoine ; (c) Archives départementales du Jura
reproduction soumise à autorisation du titulaire des droits d'exploitation



Vue aérienne du quartier de la gare, depuis le nord-est.

IVR43_20053900952NUCA

Auteur de l'illustration : Jean-Pierre Bévalot

Date de prise de vue : 2005

(c) Région Bourgogne-Franche-Comté, Inventaire du patrimoine
reproduction soumise à autorisation du titulaire des droits d'exploitation



Bâtiment des voyageurs : façade antérieure, de trois quarts droite.

IVR43_20043900208ZA

Auteur de l'illustration : Yves Sancey

Date de prise de vue : 2004

(c) Région Bourgogne-Franche-Comté, Inventaire du patrimoine
reproduction soumise à autorisation du titulaire des droits d'exploitation



Bâtiment des voyageurs : façades postérieure (côté voie) et latérale gauche.

IVR43_20043900209X

Auteur de l'illustration : Yves Sancey

Date de prise de vue : 2004

(c) Région Bourgogne-Franche-Comté, Inventaire du patrimoine
reproduction soumise à autorisation du titulaire des droits d'exploitation



Bâtiment des voyageurs : façades postérieure (côté voie) et latérale droite.

IVR43_20043900211XA

Auteur de l'illustration : Yves Sancey

Date de prise de vue : 2004

(c) Région Bourgogne-Franche-Comté, Inventaire du patrimoine
reproduction soumise à autorisation du titulaire des droits d'exploitation



Bâtiment des voyageurs : nom de la gare porté sur l'élévation latérale sud (côté La Cluse).

IVR43_20043900220ZA

Auteur de l'illustration : Yves Sancey

Date de prise de vue : 2004

(c) Région Bourgogne-Franche-Comté, Inventaire du patrimoine
reproduction soumise à autorisation du titulaire des droits d'exploitation



Bâtiment des voyageurs : détail de l'essentage de tôle de l'élévation latérale sud.

IVR43_20043900221ZA

Auteur de l'illustration : Yves Sancey

Date de prise de vue : 2004

(c) Région Bourgogne-Franche-Comté, Inventaire du patrimoine
reproduction soumise à autorisation du titulaire des droits d'exploitation



Bâtiment des voyageurs : enseigne lumineuse.

IVR43_20043900219ZA

Auteur de l'illustration : Yves Sancey

Date de prise de vue : 2004

(c) Région Bourgogne-Franche-Comté, Inventaire du patrimoine
reproduction soumise à autorisation du titulaire des droits d'exploitation



Bâtiment des voyageurs : intérieur de la salle d'attente.

IVR43_20043900222ZA

Auteur de l'illustration : Yves Sancey

Date de prise de vue : 2004

(c) Région Bourgogne-Franche-Comté, Inventaire du patrimoine
reproduction soumise à autorisation du titulaire des droits d'exploitation



Bâtiment des voyageurs : caisse d'horloge comtoise encastrée dans le mur de la salle d'attente.

IVR43_20043900223ZA

Auteur de l'illustration : Yves Sancey

Date de prise de vue : 2004

(c) Région Bourgogne-Franche-Comté, Inventaire du patrimoine
reproduction soumise à autorisation du titulaire des droits d'exploitation



Quai des voyageurs, auvent et entrepôt commercial.

IVR43_20043900214ZA

Auteur de l'illustration : Yves Sancey

Date de prise de vue : 2004

(c) Région Bourgogne-Franche-Comté, Inventaire du patrimoine
reproduction soumise à autorisation du titulaire des droits d'exploitation



Panneau indiquant le point kilométrique (PK).

IVR43_20043900216ZA

Auteur de l'illustration : Yves Sancey

Date de prise de vue : 2004

(c) Région Bourgogne-Franche-Comté, Inventaire du patrimoine
reproduction soumise à autorisation du titulaire des droits d'exploitation



Entrepôt : façade antérieure (nord).

IVR43_20043900217X

Auteur de l'illustration : Yves Sancey

Date de prise de vue : 2004

(c) Région Bourgogne-Franche-Comté, Inventaire du patrimoine
reproduction soumise à autorisation du titulaire des droits d'exploitation



Entrepôt : façade postérieure (sud).

IVR43_20043900218X

Auteur de l'illustration : Yves Sancey

Date de prise de vue : 2004

(c) Région Bourgogne-Franche-Comté, Inventaire du patrimoine
reproduction soumise à autorisation du titulaire des droits d'exploitation



Entrepôt : façade postérieure, avec autorail X 73500.

IVR43_20073900160NUCA

Auteur de l'illustration : Yves Sancey

Date de prise de vue : 2007

(c) Région Bourgogne-Franche-Comté, Inventaire du patrimoine
reproduction soumise à autorisation du titulaire des droits d'exploitation



Réservoir : vue d'ensemble, depuis l'est.

IVR43_20073900156NUCA

Auteur de l'illustration : Yves Sancey

Date de prise de vue : 2007

(c) Région Bourgogne-Franche-Comté, Inventaire du patrimoine
reproduction soumise à autorisation du titulaire des droits d'exploitation



Réservoir : vue d'ensemble, depuis l'ouest.

IVR43_20073900157NUCA

Auteur de l'illustration : Yves Sancey

Date de prise de vue : 2007

(c) Région Bourgogne-Franche-Comté, Inventaire du patrimoine
reproduction soumise à autorisation du titulaire des droits d'exploitation



Réservoir : vannes de prise d'eau.

IVR43_20073900158NUCA

Auteur de l'illustration : Yves Sancey

Date de prise de vue : 2007

(c) Région Bourgogne-Franche-Comté, Inventaire du patrimoine
reproduction soumise à autorisation du titulaire des droits d'exploitation



Réservoir : berge orientale et vaches.

IVR43_20073900155NUCA

Auteur de l'illustration : Yves Sancey

Date de prise de vue : 2007

(c) Région Bourgogne-Franche-Comté, Inventaire du patrimoine
reproduction soumise à autorisation du titulaire des droits d'exploitation