

Franche-Comté, Doubs  
Besançon  
îlot Ronchaux  
Grande Rue 140, 4 rue Renan

## maison d'apothicaire

### Références du dossier

Numéro de dossier : IA25000232  
Date de l'enquête initiale : 1996  
Date(s) de rédaction : 2001  
Cadre de l'étude : enquête thématique régionale demeures bisontines  
Degré d'étude : étudié  
Référence du dossier Monument Historique : PA00101544

### Désignation

Dénomination : maison  
Genre du destinataire : d'apothicaire  
Parties constituantes non étudiées : atelier, communs, logement, boutique, cour

### Compléments de localisation

Milieu d'implantation : en ville  
Références cadastrales : 1833, K2, 774 ; 1974, AM, 23

### Historique

La maison est constituée de bâtiments de datations hétérogènes. La partie gauche du logis principal (ainsi que probablement les bâtiments à gauche de la cour) a été acquise par Joseph Baratte, apothicaire, le 13 mai 1754, et la partie droite par le même le 25 avril 1760 (datation par source). En 1761, ce logis sur rue est rebâti à neuf par l'architecte Jean-Charles Colombot, qui réalise aussi l'escalier à cage ouverte et les communs à droite de la cour, en laissant subsister à gauche deux logis secondaires de la 1<sup>ère</sup> moitié et de la 2<sup>e</sup> moitié du 16<sup>e</sup> siècle en bordure de la rue Renan (attribution et datation par source). Dans la 2<sup>e</sup> moitié du 19<sup>e</sup> siècle, le logis principal à deux étages carrés d'origine est surélevé d'un étage sur cour. Le peintre Melchior Wyrsh qui a habité ici entre 1768 et 1773, avait son atelier dans la maison. Au 19<sup>e</sup> siècle, deux autres peintres, Arthaud et Trémolières y ont possédé aussi un atelier installé dans le comble où en 1911 la verrière actuelle a été installée (daté par travaux historiques). Ce lieu sert toujours actuellement d'atelier de peintre. La demeure passe aussi pour avoir été la maison natale de Victor Hugo, né à Besançon le 26 février 1802, comme le rappelle une plaque commémorative apposée sur la façade principale le 27 décembre 1880. Gustave Courbet y a également effectué un bref séjour, entre 1838 et 1839, alors qu'il était inscrit à l'école de dessin. La pharmacie aurait été fondée en 1738, si l'on en croit la date inscrite sur le décor intérieur dans la 2<sup>e</sup> moitié du 19<sup>e</sup> siècle. Elle a été tenue par la famille Baratte entre 1754 et 1800, puis la famille Maire entre 1800 et 1859 et enfin par la famille Jacques jusqu'en 1909. A cette date, la pharmacie conservait encore ses lambris et ses pots du 18<sup>e</sup> siècle, seule la devanture avait été modernisée à la fin du 19<sup>e</sup> siècle. En 1910, l'ensemble des lambris et des pots est vendu à un antiquaire parisien, puis acquis vers 1918 par l'industriel Paris Singer et installé dans son château de Saint-Jean Cap Ferrat. A sa mort en 1954, la pharmacie est rachetée par Franck Jay Gould qui la cède à la ville de Nice. Depuis 1969, celle-ci est installée au musée Lascaris.

Période(s) principale(s) : 16<sup>e</sup> siècle (), milieu 18<sup>e</sup> siècle ()

Période(s) secondaire(s) : 2<sup>e</sup> moitié 19<sup>e</sup> siècle ()

Auteur(s) de l'oeuvre : Jean-Charles Colombot (architecte, attribution par source)

Personne(s) liée(s) à l'histoire de l'oeuvre : Victor Hugo (habitant célèbre, attribution par source), Gustave Jean Désiré Courbet (habitant célèbre, attribution par source), Melchior Wyrsh (habitant célèbre, attribution par source)

Partie déplacée à : Provence-Alpes-Côte d'Azur, Alpes-Maritimes, Nice, Musée Lascaris

## Description

La demeure, comprenant un logis principal en pierre et taille et trois secondaires en moellons, construite sur une parcelle traversante et des sous-sols voûtés d'arêtes ou en berceau, s'organise autour d'une cour. Elle possède deux entrées. La principale est constituée par un couloir en position centrale sur la Grande Rue, encadré par deux boutiques. Celle de droite était occupée par l'ancienne pharmacie Baratte. L'entrée secondaire sur la rue Renan est une entrée cochère. Deux escaliers principaux distribuent les logis : l'un à cage ouverte sur cour pour le logis principal et les communs où étaient situées les cuisines, l'autre, à retours sans jour en maçonnerie, dans le logis secondaire en retour d'équerre, sur cour. Un atelier d'artiste est installé dans le comble du logis principal. Dans le bâtiment au fond de la cour était localisé au 18e siècle le laboratoire de la pharmacie Baratte.

## Éléments descriptifs

Matériau(x) du gros-oeuvre, mise en oeuvre et revêtement : calcaire ; pierre de taille ; moellon

Matériau(x) de couverture : tuile plate

Étage(s) ou vaisseau(x) : sous-sol, 3 étages carrés, étage de comble

Couvrements : voûte d'arêtes ; voûte en berceau

Élévations extérieures : élévation ordonnancée

Escaliers : escalier de distribution extérieur : escalier tournant à retours sans jour, cage ouverte, en maçonnerie, en charpente ; escalier dans-oeuvre : escalier tournant à retours sans jour, en maçonnerie

## Typologies et état de conservation

Typologies : maison avec escalier à cage ouverte et couloir

## Décor

Techniques : sculpture

Représentations : Christ

Précision sur les représentations :

Un bas-relief représentant une tête de Christ sur un linge figure sur un appui de fenêtre de la rue Renan.

## Statut, intérêt et protection

De datations hétérogènes, mais bien lisibles pour les travaux effectués au 18e siècle, la maison représente en outre un lieu de mémoire puisqu'elle est la maison natale supposée de Victor Hugo, un lieu de création pour de nombreux peintres depuis le 18e siècle et qu'elle a abrité une pharmacie connue grâce à son mobilier du 18e siècle, conservé au musée Lascaris de Nice.

Intérêt de l'œuvre : à signaler, maison natale, maison d'homme célèbre

Protections : inscrit MH partiellement, 1942/04/30

les façades et les toitures sur les deux rues : inscription par arrêté du 30 avril 1942

Statut de la propriété : propriété privée

## Références documentaires

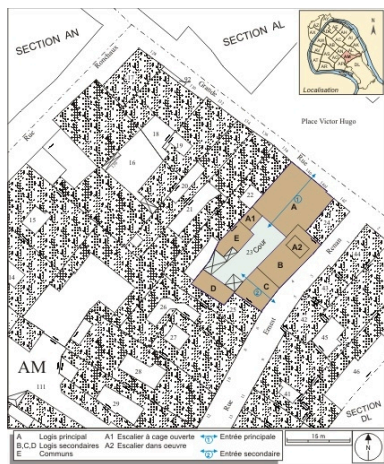
### Bibliographie

- Les sources documentaires sont consultables dans le dossier numérisé, accessible dans la rubrique "Informations complémentaires".

### Liens web

- Voir le dossier initial numérisé : <http://patrimoine.bourgognefranche-comte.fr/gtrudov/IA25000232/index.htm>

## Illustrations



Plan masse et de situation. Extrait du plan cadastral, 1974, section AM.  
Dess. André Céréza  
IVR43\_20072500003NUDA



Vue d'ensemble de la façade sur rue, de face.  
Phot. Yves Sancey  
IVR43\_20092501285NUC2A



Vue d'ensemble éloignée de la façade sur rue.  
Phot. Yves Sancey  
IVR43\_20092501286NUC2A



Partie gauche de la façade sur rue, de face.  
Phot. Yves Sancey  
IVR43\_20092501291NUC2A



Toiture : détail de la verrière de l'atelier d'artiste, de trois quarts gauche.  
Phot. Yves Sancey  
IVR43\_20092501293NUC2A



Toiture : détail de la verrière de l'atelier d'artiste.  
Phot. Yves Sancey  
IVR43\_20092501292NUC2A





Façade sur rue : détail de la partie supérieure de la porte d'entrée.  
Phot. Yves Sancey  
IVR43\_20092501294NUC2A



Façade sur rue : détail de la plaque commémorative dédiée à Victor Hugo.  
Phot. Yves Sancey  
IVR43\_20092501287NUC2A



Façade sur rue : détail de la plaque commémorative dédiée à Victor Hugo.  
Phot. Yves Sancey  
IVR43\_20092501288NUC2A



Façade sur rue : plaque commémorative dédiée à Victor Hugo, vue rapprochée.  
Phot. Yves Sancey  
IVR43\_20092501290NUC2A



Façade sur rue : détail de l'inscription sous la plaque commémorative dédiée à Victor Hugo.  
Phot. Yves Sancey  
IVR43\_20092501289NUC2A



Façade latérale gauche, vue d'ensemble.  
Phot. Yves Sancey  
IVR43\_20092501301NUC2A



Façade latérale gauche, vue partielle.  
Phot. Yves Sancey  
IVR43\_20092501300NUC2A



Vue d'ensemble de la façade latérale gauche, de trois quarts gauche.  
Phot. Yves Sancey  
IVR43\_20092501296NUC2A



Façade latérale gauche : vue partielle.  
Phot. Yves Sancey  
IVR43\_20092501298NUC2A





Façade latérale gauche :  
détail d'une porte en accolade.  
Phot. Yves Sancey  
IVR43\_20092501295NUC2A



Façade latérale gauche : détail  
du bas-relief représentant une  
tête de Christ sur un linge.  
Phot. Yves Sancey  
IVR43\_20092501299NUC2A



Façade latérale gauche : détail  
d'une fenêtre en accolade.  
Phot. Yves Sancey  
IVR43\_20092501297NUC2A



Vue d'ensemble de la  
cour depuis le fond.  
Phot. Yves Sancey  
IVR43\_20092501305NUC2A



Vue d'ensemble de l'aile droite  
depuis le fond de la cour.  
Phot. Yves Sancey  
IVR43\_20092501306NUC2A



Vue d'ensemble de la  
cour depuis l'entrée.  
Phot. Yves Sancey  
IVR43\_20092501304NUC2A





Vue d'une partie de  
l'aile gauche sur cour.  
Phot. Yves Sancey  
IVR43\_20092501307NUC2A



Vue d'une partie de l'aile  
gauche sur cour, de face.  
Phot. Yves Sancey  
IVR43\_20092501308NUC2A



Vue de l'aile gauche depuis  
l'escalier à cage ouverte.  
Phot. Yves Sancey  
IVR43\_20092501310NUC2A



Vue d'ensemble de l'escalier à cage  
ouverte en dessous de la verrière.  
Phot. Yves Sancey  
IVR43\_20092501314NUC2A



Vue d'ensemble de  
l'escalier à cage ouverte.  
Phot. Yves Sancey  
IVR43\_20092501313NUC2A



Escalier à cage ouverte sur  
cour, détail d'une volée.  
Phot. Yves Sancey  
IVR43\_20092501309NUC2A



Détail de la verrière au-dessus  
de l'escalier à cage ouverte.  
Phot. Yves Sancey  
IVR43\_20092501312NUC2A



Détail de l'escalier rampe sur  
rampe dans oeuvre de l'aile gauche.  
Phot. Yves Sancey  
IVR43\_20092501311NUC2A

## Dossiers liés

### Dossiers de synthèse :

les hôtels, les maisons et les immeubles de Besançon centre ville (IA25000819) Franche-Comté, Doubs, Besançon

### Oeuvre(s) contenue(s) :

Auteur(s) du dossier : Christiane Roussel

Copyright(s) : (c) Région Bourgogne-Franche-Comté, Inventaire du patrimoine





Plan masse et de situation. Extrait du plan cadastral, 1974, section AM.

Référence du document reproduit :

- **Besançon : extrait du plan cadastral, 1974, section AM**  
Besançon : extrait du plan cadastral, 1974, section AM.

IVR43\_20072500003NUDA

Auteur de l'illustration : André Céréza

Date de prise de vue : 2007

Technique de relevé : reprise de fond ; Échelle : 1/500

(c) Région Bourgogne-Franche-Comté, Inventaire du patrimoine  
reproduction soumise à autorisation du titulaire des droits d'exploitation





Vue d'ensemble de la façade sur rue, de face.

IVR43\_20092501285NUC2A

Auteur de l'illustration : Yves Sancey

Date de prise de vue : 2009

(c) Région Bourgogne-Franche-Comté, Inventaire du patrimoine  
reproduction soumise à autorisation du titulaire des droits d'exploitation



Vue d'ensemble éloignée de la façade sur rue rue.

IVR43\_20092501286NUC2A

Auteur de l'illustration : Yves Sancey

Date de prise de vue : 2009

(c) Région Bourgogne-Franche-Comté, Inventaire du patrimoine  
reproduction soumise à autorisation du titulaire des droits d'exploitation





Partie gauche de la façade sur rue, de face.

IVR43\_20092501291NUC2A

Auteur de l'illustration : Yves Sancey

Date de prise de vue : 2009

(c) Région Bourgogne-Franche-Comté, Inventaire du patrimoine  
reproduction soumise à autorisation du titulaire des droits d'exploitation



Toiture : détail de la verrière de l'atelier d'artiste, de trois quarts gauche.

IVR43\_20092501293NUC2A

Auteur de l'illustration : Yves Sancey

Date de prise de vue : 2009

(c) Région Bourgogne-Franche-Comté, Inventaire du patrimoine  
reproduction soumise à autorisation du titulaire des droits d'exploitation





Toiture : détail de la verrière de l'atelier d'artiste.

IVR43\_20092501292NUC2A

Auteur de l'illustration : Yves Sancey

Date de prise de vue : 2009

(c) Région Bourgogne-Franche-Comté, Inventaire du patrimoine  
reproduction soumise à autorisation du titulaire des droits d'exploitation



Façade sur rue : détail de la partie supérieure de la porte d'entrée.

IVR43\_20092501294NUC2A

Auteur de l'illustration : Yves Sancey

Date de prise de vue : 2009

(c) Région Bourgogne-Franche-Comté, Inventaire du patrimoine  
reproduction soumise à autorisation du titulaire des droits d'exploitation





Façade sur rue : détail de la plaque commémorative dédiée à Victor Hugo.

IVR43\_20092501287NUC2A

Auteur de l'illustration : Yves Sancey

Date de prise de vue : 2009

(c) Région Bourgogne-Franche-Comté, Inventaire du patrimoine  
reproduction soumise à autorisation du titulaire des droits d'exploitation



Façade sur rue : détail de la plaque commémorative dédiée à Victor Hugo.

IVR43\_20092501288NUC2A

Auteur de l'illustration : Yves Sancey

Date de prise de vue : 2009

(c) Région Bourgogne-Franche-Comté, Inventaire du patrimoine  
reproduction soumise à autorisation du titulaire des droits d'exploitation



Façade sur rue : plaque commémorative dédiée à Victor Hugo, vue rapprochée.

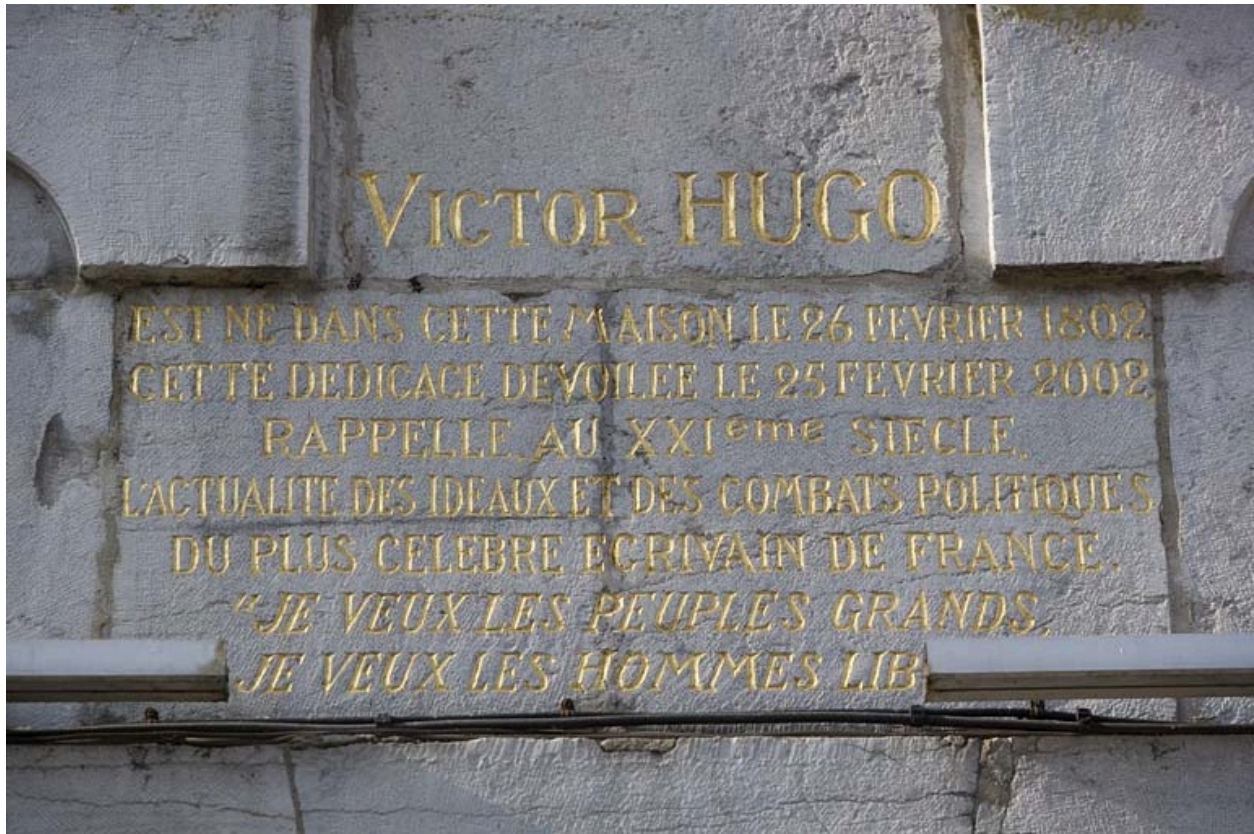
IVR43\_20092501290NUC2A

Auteur de l'illustration : Yves Sancey

Date de prise de vue : 2009

(c) Région Bourgogne-Franche-Comté, Inventaire du patrimoine  
reproduction soumise à autorisation du titulaire des droits d'exploitation





Façade sur rue : détail de l'inscription sous la plaque commémorative dédiée à Victor Hugo.

IVR43\_20092501289NUC2A

Auteur de l'illustration : Yves Sancey

Date de prise de vue : 2009

(c) Région Bourgogne-Franche-Comté, Inventaire du patrimoine  
reproduction soumise à autorisation du titulaire des droits d'exploitation



Façade latérale gauche, vue d'ensemble.

IVR43\_20092501301NUC2A

Auteur de l'illustration : Yves Sancey

Date de prise de vue : 2009

(c) Région Bourgogne-Franche-Comté, Inventaire du patrimoine  
reproduction soumise à autorisation du titulaire des droits d'exploitation





Façade latérale gauche, vue partielle.

IVR43\_20092501300NUC2A

Auteur de l'illustration : Yves Sancey

Date de prise de vue : 2009

(c) Région Bourgogne-Franche-Comté, Inventaire du patrimoine  
reproduction soumise à autorisation du titulaire des droits d'exploitation





Vue d'ensemble de la façade latérale gauche, de trois quarts gauche.

IVR43\_20092501296NUC2A

Auteur de l'illustration : Yves Sancey

Date de prise de vue : 2009

(c) Région Bourgogne-Franche-Comté, Inventaire du patrimoine  
reproduction soumise à autorisation du titulaire des droits d'exploitation



Façade latérale gauche : vue partielle.

IVR43\_20092501298NUC2A

Auteur de l'illustration : Yves Sancey

Date de prise de vue : 2009

(c) Région Bourgogne-Franche-Comté, Inventaire du patrimoine  
reproduction soumise à autorisation du titulaire des droits d'exploitation



Façade latérale gauche : détail d'une porte en accolade.

IVR43\_20092501295NUC2A

Auteur de l'illustration : Yves Sancey

Date de prise de vue : 2009

(c) Région Bourgogne-Franche-Comté, Inventaire du patrimoine  
reproduction soumise à autorisation du titulaire des droits d'exploitation





Façade latérale gauche : détail du bas-relief représentant une tête de Christ sur un linge.

IVR43\_20092501299NUC2A

Auteur de l'illustration : Yves Sancey

Date de prise de vue : 2009

(c) Région Bourgogne-Franche-Comté, Inventaire du patrimoine  
reproduction soumise à autorisation du titulaire des droits d'exploitation



Façade latérale gauche : détail d'une fenêtre en accolade.

IVR43\_20092501297NUC2A

Auteur de l'illustration : Yves Sancey

Date de prise de vue : 2009

(c) Région Bourgogne-Franche-Comté, Inventaire du patrimoine  
reproduction soumise à autorisation du titulaire des droits d'exploitation





Vue d'ensemble de la cour depuis le fond.

IVR43\_20092501305NUC2A

Auteur de l'illustration : Yves Sancey

Date de prise de vue : 2009

(c) Région Bourgogne-Franche-Comté, Inventaire du patrimoine  
reproduction soumise à autorisation du titulaire des droits d'exploitation





Vue d'ensemble de l'aile droite depuis le fond de la cour.

IVR43\_20092501306NUC2A

Auteur de l'illustration : Yves Sancey

Date de prise de vue : 2009

(c) Région Bourgogne-Franche-Comté, Inventaire du patrimoine  
reproduction soumise à autorisation du titulaire des droits d'exploitation



Vue d'ensemble de la cour depuis l'entrée.

IVR43\_20092501304NUC2A

Auteur de l'illustration : Yves Sancey

Date de prise de vue : 2009

(c) Région Bourgogne-Franche-Comté, Inventaire du patrimoine  
reproduction soumise à autorisation du titulaire des droits d'exploitation





Vue d'une partie de l'aile gauche sur cour.

IVR43\_20092501307NUC2A

Auteur de l'illustration : Yves Sancey

Date de prise de vue : 2009

(c) Région Bourgogne-Franche-Comté, Inventaire du patrimoine  
reproduction soumise à autorisation du titulaire des droits d'exploitation





Vue d'une partie de l'aile gauche sur cour, de face.

IVR43\_20092501308NUC2A

Auteur de l'illustration : Yves Sancey

Date de prise de vue : 2009

(c) Région Bourgogne-Franche-Comté, Inventaire du patrimoine  
reproduction soumise à autorisation du titulaire des droits d'exploitation



Vue de l'aile gauche depuis l'escalier à cage ouverte.

IVR43\_20092501310NUC2A

Auteur de l'illustration : Yves Sancey

Date de prise de vue : 2009

(c) Région Bourgogne-Franche-Comté, Inventaire du patrimoine  
reproduction soumise à autorisation du titulaire des droits d'exploitation



Vue d'ensemble de l'escalier à cage ouverte en dessous de la verrière.

IVR43\_20092501314NUC2A

Auteur de l'illustration : Yves Sancey

Date de prise de vue : 2009

(c) Région Bourgogne-Franche-Comté, Inventaire du patrimoine  
reproduction soumise à autorisation du titulaire des droits d'exploitation





Vue d'ensemble de l'escalier à cage ouverte.

IVR43\_20092501313NUC2A

Auteur de l'illustration : Yves Sancey

Date de prise de vue : 2009

(c) Région Bourgogne-Franche-Comté, Inventaire du patrimoine  
reproduction soumise à autorisation du titulaire des droits d'exploitation



Escalier à cage ouverte sur cour, détail d'une volée.

IVR43\_20092501309NUC2A

Auteur de l'illustration : Yves Sancey

Date de prise de vue : 2009

(c) Région Bourgogne-Franche-Comté, Inventaire du patrimoine  
reproduction soumise à autorisation du titulaire des droits d'exploitation



Détail de la verrière au-dessus de l'escalier à cage ouverte.

IVR43\_20092501312NUC2A

Auteur de l'illustration : Yves Sancey

Date de prise de vue : 2009

(c) Région Bourgogne-Franche-Comté, Inventaire du patrimoine  
reproduction soumise à autorisation du titulaire des droits d'exploitation





Détail de l'escalier rampe sur rampe dans oeuvre de l'aile gauche.

IVR43\_20092501311NUC2A

Auteur de l'illustration : Yves Sancey

Date de prise de vue : 2009

(c) Région Bourgogne-Franche-Comté, Inventaire du patrimoine  
reproduction soumise à autorisation du titulaire des droits d'exploitation