

Bourgogne, Saône-et-Loire  
Charnay-lès-Chalon  
Forge

## Le mobilier de l'église paroissiale Saint-Grégoire-le-Grand

### Références du dossier

Numéro de dossier : IM71000688  
Date de l'enquête initiale : 2001  
Date(s) de rédaction : 2003  
Cadre de l'étude : inventaire topographique

### Désignation

Parties constituantes non étudiées : verrière, autel, retable, confessionnal, siège de célébrant, chemin de croix, lustre, sculpture, statue, groupe sculpté, ostensor, croix d'autel, chandelier d'autel, encensoir, navette à encens, seau à eau bénite, pupitre d'autel, reliquaire, croix de procession, chasuble, chape, chandelier, cadran solaire

### Localisation

Aire d'étude et canton :  
*Aire d'étude* : Verdun-sur-le-Doubs, *Canton* : Verdun-sur-le-Doubs  
Précisions :

### Historique

Auteur(s) de l'oeuvre : fils Semprez (peintre-verrier)

### Présentation

#### Liste supplémentaire (objets non étudiés) :

verrières (11) ; autel ; retables (3) ; confessionnal ; siège de célébrant ; chemin de croix ; lustres (2) ; sculpture (3) ; statues (10) ; groupe sculpté (1) ; ostensor ; croix d'autel (4) ; chandeliers d'autel ( 16) ; encensoir ; navette à encens ; seau à eau bénite ; pupitres d'autel (2) ; reliquaire ; croix de procession (2) ; chasubles (2) ; chapes (2) ; chandeliers (6) ; cadran solaire

### Liens web

- Voir le dossier initial numérisé : <https://patrimoine.bourgognefranche-comte.fr/gtrudov/IM71000688.pdf>

## Illustrations



Retable.  
Phot. Michel Rosso  
IVR26\_20017101312X



Chemin de croix : Jésus  
est condamné à mort.  
Phot. Michel Rosso  
IVR26\_20017101239X



Statuette et chandeliers.  
Phot. Michel Rosso  
IVR26\_20017101271X



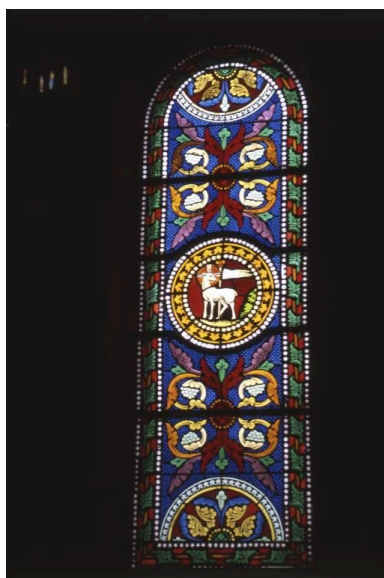
Seau à eau bénite, reliquaire,  
encensoir et navette à encens.  
Phot. Michel Rosso  
IVR26\_20017101268X



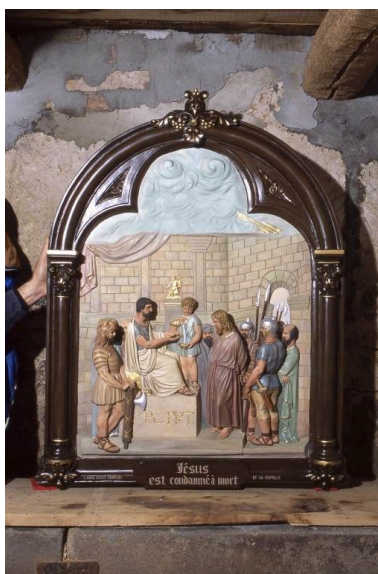
Pupitre d'autel, ostensor  
et pupitre-thabor.  
Phot. Michel Rosso  
IVR26\_20017101270X



Chemin de croix : Jésus  
rencontre sa mère.  
Phot. Michel Rosso  
IVR26\_20017101242ZA



Vitrail de la chapelle gauche.  
Phot. Michel Rosso  
IVR26\_20017101366ZA



Chemin de croix : Jésus  
est condamné à mort.  
Phot. Michel Rosso  
IVR26\_20017101240ZA



Chemin de croix : Jésus  
rencontre sa mère.  
Phot. Michel Rosso  
IVR26\_20017101241X



Croix de procession.  
Phot. Michel Rosso  
IVR26\_20017101269X



Relief d'applique : Pélican mystique.  
Phot. Michel Rosso  
IVR26\_20017101305X



Croix d'autel et chandeliers.  
Phot. Michel Rosso  
IVR26\_20017101267X

## Dossiers liés

Édifice : église paroissiale Saint-Grégoire-le-Grand (IA71000472) Bourgogne, Saône-et-Loire, Charnay-lès-Chalon, Forge

Auteur(s) du dossier : Brigitte Fromaget

Copyright(s) : (c) Région Bourgogne-Franche-Comté, Inventaire du patrimoine



Retable.

IVR26\_20017101312X

Auteur de l'illustration : Michel Rosso

Date de prise de vue : 2001

(c) Région Bourgogne-Franche-Comté, Inventaire du patrimoine  
reproduction soumise à autorisation du titulaire des droits d'exploitation



Chemin de croix : Jésus est condamné à mort.

IVR26\_20017101239X

Auteur de l'illustration : Michel Rosso

Date de prise de vue : 2001

(c) Région Bourgogne-Franche-Comté, Inventaire du patrimoine  
reproduction soumise à autorisation du titulaire des droits d'exploitation



Statuette et chandeliers.

IVR26\_20017101271X

Auteur de l'illustration : Michel Rosso

Date de prise de vue : 2001

(c) Région Bourgogne-Franche-Comté, Inventaire du patrimoine  
reproduction soumise à autorisation du titulaire des droits d'exploitation



Seau à eau bénite, reliquaire, encensoir et navette à encens.

IVR26\_20017101268X

Auteur de l'illustration : Michel Rosso

Date de prise de vue : 2001

(c) Région Bourgogne-Franche-Comté, Inventaire du patrimoine  
reproduction soumise à autorisation du titulaire des droits d'exploitation



Pupitre d'autel, ostensor et pupitre-thabor.

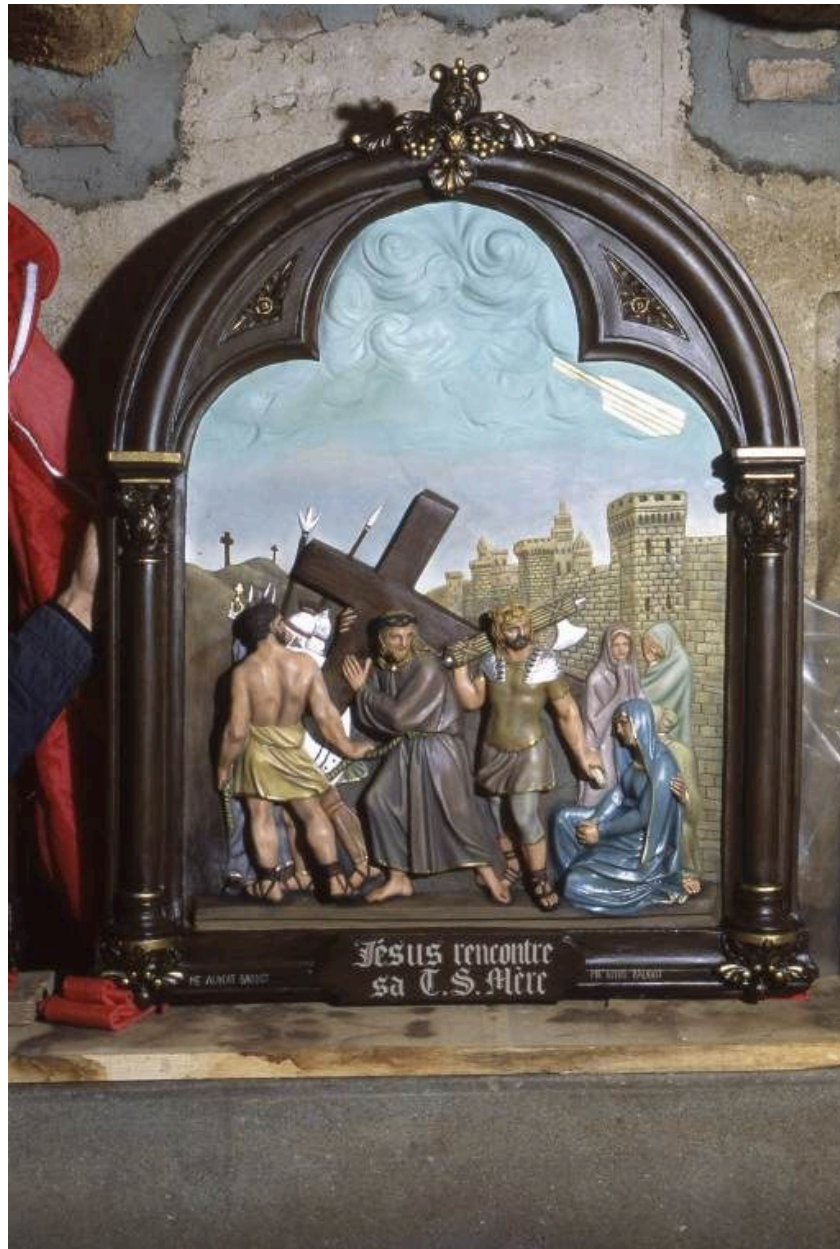
IVR26\_20017101270X

Auteur de l'illustration : Michel Rosso

Date de prise de vue : 2001

(c) Région Bourgogne-Franche-Comté, Inventaire du patrimoine  
reproduction soumise à autorisation du titulaire des droits d'exploitation





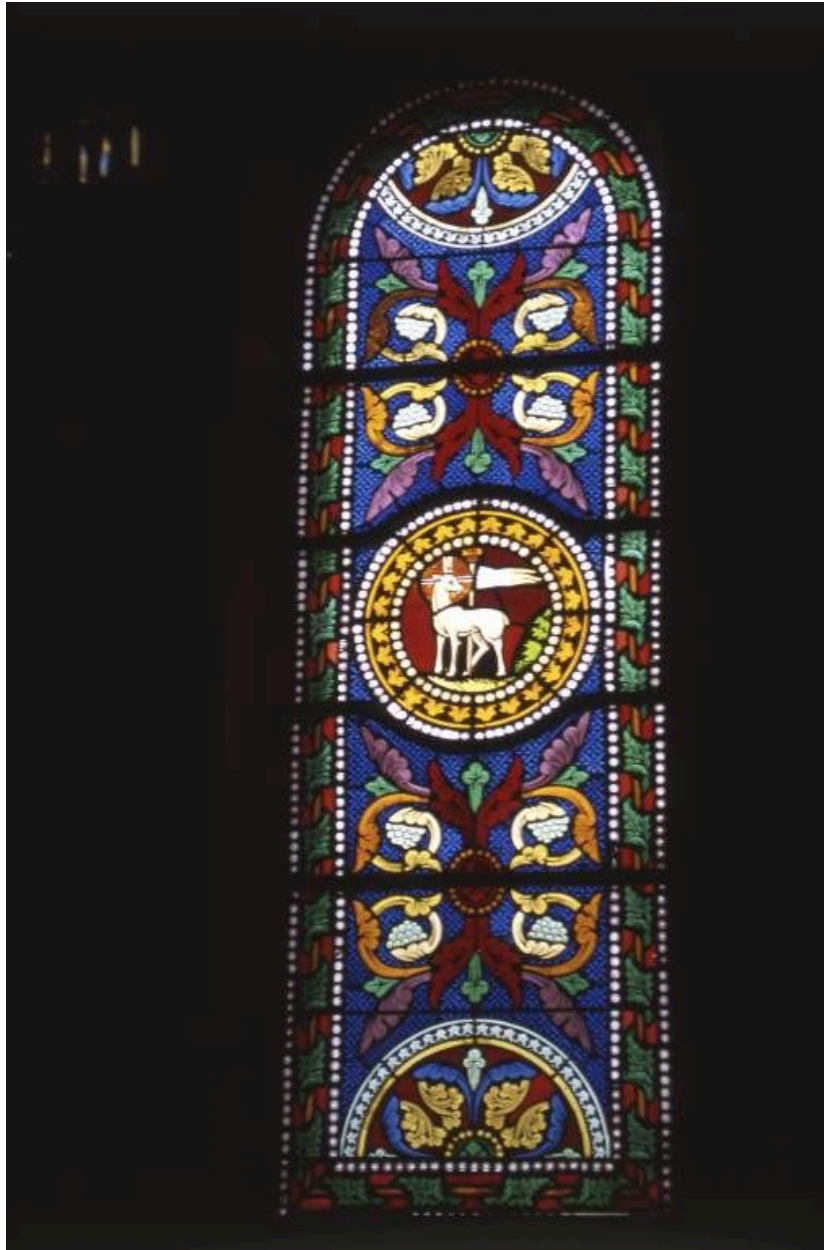
Chemin de croix : Jésus rencontre sa mère.

IVR26\_20017101242ZA

Auteur de l'illustration : Michel Rosso

Date de prise de vue : 2001

(c) Région Bourgogne-Franche-Comté, Inventaire du patrimoine  
reproduction soumise à autorisation du titulaire des droits d'exploitation



Vitrail de la chapelle gauche.

IVR26\_20017101366ZA

Auteur de l'illustration : Michel Rosso

Date de prise de vue : 2001

(c) Région Bourgogne-Franche-Comté, Inventaire du patrimoine  
reproduction soumise à autorisation du titulaire des droits d'exploitation



Chemin de croix : Jésus est condamné à mort.

IVR26\_20017101240ZA

Auteur de l'illustration : Michel Rosso

Date de prise de vue : 2001

(c) Région Bourgogne-Franche-Comté, Inventaire du patrimoine  
reproduction soumise à autorisation du titulaire des droits d'exploitation



Chemin de croix : Jésus rencontre sa mère.

IVR26\_20017101241X

Auteur de l'illustration : Michel Rosso

Date de prise de vue : 2001

(c) Région Bourgogne-Franche-Comté, Inventaire du patrimoine  
reproduction soumise à autorisation du titulaire des droits d'exploitation



Croix de procession.

IVR26\_20017101269X

Auteur de l'illustration : Michel Rosso

Date de prise de vue : 2001

(c) Région Bourgogne-Franche-Comté, Inventaire du patrimoine  
reproduction soumise à autorisation du titulaire des droits d'exploitation



Relief d'applique : Pélican mystique.

IVR26\_20017101305X

Auteur de l'illustration : Michel Rosso

Date de prise de vue : 2001

(c) Région Bourgogne-Franche-Comté, Inventaire du patrimoine  
reproduction soumise à autorisation du titulaire des droits d'exploitation



Croix d'autel et chandeliers.

IVR26\_20017101267X

Auteur de l'illustration : Michel Rosso

Date de prise de vue : 2001

(c) Région Bourgogne-Franche-Comté, Inventaire du patrimoine  
reproduction soumise à autorisation du titulaire des droits d'exploitation