

Franche-Comté, Jura  
Salins-les-Bains  
3 rue du Lycée

## maison de vigneron, dite Loge des gardes

### Références du dossier

Numéro de dossier : IA39002085  
Date de l'enquête initiale : 2023  
Date(s) de rédaction : 2023  
Cadre de l'étude : inventaire topographique  
Degré d'étude : étudié

### Désignation

Dénomination : maison  
Vocable : de vigneron  
Appellation : Loge des gardes

### Compléments de localisation

Milieu d'implantation : en ville  
Références cadastrales : 1831, B, 123 ; 2023, ZE, 45

### Historique

Propriétaire d'une parcelle de vigne aux Margilliens du Bas, versant nord de la ville massivement encepé, Denis François Sergent y fait construire une maison au début des années 1840. La propriété, composée d'une maison, de jardins et de vignes (superficie de 1,49 ha), est acquise vers 1847 par Léon Thiébaud (dit Thiébaud-Colomb), résidant au hameau de Grange-Feuillet. Dans les années 1870, ce dernier « champanise les vins provenant de ses récoltes, notamment dans celles faite dans ses vignes de Margilliens ». A sa mort en 1878, sa nièce Nicolaïde Marie Alix Tartier, née Thiébaud, hérite de la propriété, dont la maison porte le nom de : A la loge des Gardes. Elle cède la marque commerciale Thiébaud-Colomb, si bien qu'à la vente de la propriété à M. Ody en 1879, il est stipulé qu'il lui est défendu « de fabriquer, vendre ou même préparer en gros ou en détail des vins mousseux, blanc ou rosés, et de prendre le titre des propriétaires de maisons et vignes ou de successeurs de Thiébaud-Colomb », sous peine de dommages et intérêts, et ce pour une durée de 20 ans. Par acte du 17/01/1882, Ody vend à Clément, fabricant de gypse à Salins, « le sous-sol outrefonds pour en extraire le gypse de différentes parcelles de terre et vignes de la propriété présentement vendue ». A la suite de diverses acquisitions de vignes aux Margilliens, la propriété compte 2,6 hectares au moment de la mort de Louis Ody en 1888. En 1889, Léonide Ody, mariée à Léopold Faivre, vend la Loge des Garde (ou Loge Thiébaud) à Léon Bouvier, imprimeur et directeur du journal local le Salinois, marié à Maria Anna Ferroux. Peu après, la maison est agrandie au nord. L'extension comprend un logement pour le vigneron (salarié ou gérant) et une cave en sous-sol. Dans la décennie 1890, Léon Bouvier achète pour quasiment trois hectares de vignes aux alentours de sa propriété. Il acquiert vers 1897 une petite construction située à l'est, présente sur le plan cadastral de 1831 (B 123), qui sera détruite en 1945. Il n'est pas certain que l'activité viticole ait perduré après la crise phylloxérique au tournant des 19<sup>e</sup> et 20<sup>e</sup> siècles. La fille de Léon, Marie dite Béatrix, épouse Auguste Paléologue en 1902, sous-lieutenant au 60<sup>e</sup> RI de Besançon, décédé en 1916. La maison est occupée dans le courant du 20<sup>e</sup> siècle, et jusqu'à nos jours, par les descendants de la famille Paléologue.

Période(s) principale(s) : 2e quart 19e siècle ()

Période(s) secondaire(s) : 4e quart 19e siècle ()

## Description

Construite en moellons de calcaire régulièrement assisés, à un étage carré, la maison est couverte d'un toit à croupes en tuile plate. L'étage de la façade sud est protégé d'un essentage d'ardoise, et pourvu d'un balcon, dont le garde-corps en fonte porte les initiales entremêlées BF (pour Bouvier et Ferroux). la façade ouest est partiellement recouverte d'un essentage de tuile. La cave en sous-sol est couverte d'un voûte en berceau segmentaire.

## Éléments descriptifs

Matériau(x) du gros-oeuvre, mise en oeuvre et revêtement : calcaire, moellon, essentage d'ardoise

Matériau(x) de couverture : tuile plate

Étage(s) ou vaisseau(x) : sous-sol, 1 étage carré

Couvrements : fausse voûte en berceau segmentaire ;

Type(s) de couverture : toit à longs pans, croupe ;

Escaliers : escalier dans-oeuvre : escalier tournant à retours sans jour, en charpente

## Statut, intérêt et protection

Protections :

Statut de la propriété : propriété privée

## Références documentaires

### Documents d'archive

- **Archives départementales du Jura. Cadastre de la commune de Salins-les-Bains. [1831-1954].**  
Archives départementales du Jura. Cadastre de la commune de Salins-les-Bains. [1831-1954].
  - Atlas parcellaire (1831) : 3 P plan 6599 (tableau d'assemblage), 3 P plan 5566-5610 (feuilles)
  - État de section (1832) : 3 P 3604
  - Matrices cadastrales des propriétés bâties et non bâties (à partir de 1832) : 3 P 3605 (récapitulatif), 3 P 3606 (folio 1 à 600), 3 P 3607 (folio 601 à 1338), 3 P 3608 (folio 1341 à 2019), 3 P 3609 (folio 2020-2679)
  - Matrices cadastrales des propriétés bâties (à partir de 1882) : 3 P 3610, 3 P 3611
  - Matrices cadastrales des propriétés bâties (à partir de 1911) : 3 P 3912 (folio 1 à 920), 3 P 3913 (folio 921 à 1285)
  - Matrices cadastrales des propriétés non bâties (fin du 19e siècle-milieu du 20e siècle) : 3 P 3614-3622Archives départementales du Jura, Montmorot

## Illustrations



Vue d'ensemble depuis l'entrée.  
Phot. Jérôme Mongreville  
IVR43\_20243900021NUC4A



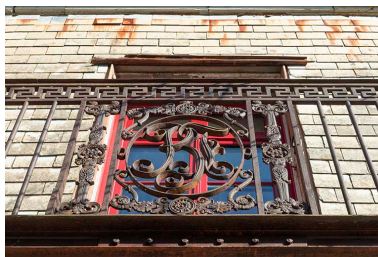
Vue de trois quarts gauche.  
Phot. Jérôme Mongreville  
IVR43\_20243900022NUC4A



Vue de trois quarts gauche (en été).  
Phot. Jérôme Mongreville  
IVR43\_20233900487NUC4A



Pignon sud-ouest.  
Phot. Jérôme Mongreville  
IVR43\_20243900024NUC4A



Vue en contre-plongée du  
garde-corps du balcon.  
Phot. Jérôme Mongreville  
IVR43\_20243900023NUC4A



Détail du garde-  
corps du premier étage.  
Phot. Jérôme Mongreville  
IVR43\_20243900025NUC4A



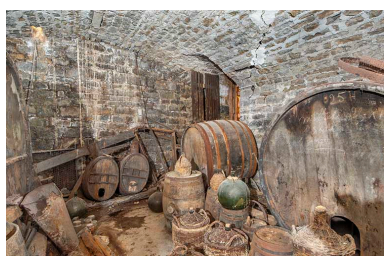
Trappe de cave.  
Phot. Jérôme Mongreville  
IVR43\_20233900486NUC4A



Le pressoir.  
Phot. Jérôme Mongreville  
IVR43\_20233900485NUC4A



Chai. Vue d'ensemble.  
Phot. Jérôme Mongreville  
IVR43\_20233900480NUC4A



Le chai (côté nord).  
Phot. Jérôme Mongreville  
IVR43\_20233900483NUC4A



Vue d'ensemble du chai.  
Phot. Jérôme Mongreville  
IVR43\_20233900481NUC4A



Chai. Rangée de foudres (sud).  
Phot. Jérôme Mongreville  
IVR43\_20233900482NUC4A





Stockage des bouteilles (sous-sol).

Phot. Jérôme Mongreville

IVR43\_20233900484NUC4A

## Dossiers liés

### Dossiers de synthèse :

Présentation de la commune de Salins-les-Bains (IA39002079)

### Oeuvre(s) contenue(s) :

Auteur(s) du dossier : Raphaël Favereaux

Copyright(s) : (c) Région Bourgogne-Franche-Comté, Inventaire du patrimoine



Vue d'ensemble depuis l'entrée.

IVR43\_20243900021NUC4A

Auteur de l'illustration : Jérôme Mongreville

Date de prise de vue : 2024

(c) Région Bourgogne-Franche-Comté, Inventaire du patrimoine  
reproduction soumise à autorisation du titulaire des droits d'exploitation



Vue de trois quarts gauche.

IVR43\_20243900022NUC4A

Auteur de l'illustration : Jérôme Mongreville

Date de prise de vue : 2024

(c) Région Bourgogne-Franche-Comté, Inventaire du patrimoine  
reproduction soumise à autorisation du titulaire des droits d'exploitation





Vue de trois quarts gauche (en été).

IVR43\_20233900487NUC4A

Auteur de l'illustration : Jérôme Mongreville

Date de prise de vue : 2023

(c) Région Bourgogne-Franche-Comté, Inventaire du patrimoine  
reproduction soumise à autorisation du titulaire des droits d'exploitation



Pignon sud-ouest.

IVR43\_20243900024NUC4A

Auteur de l'illustration : Jérôme Mongreville

Date de prise de vue : 2024

(c) Région Bourgogne-Franche-Comté, Inventaire du patrimoine  
reproduction soumise à autorisation du titulaire des droits d'exploitation





Vue en contre-plongée du garde-corps du balcon.

IVR43\_20243900023NUC4A

Auteur de l'illustration : Jérôme Mongreville

Date de prise de vue : 2024

(c) Région Bourgogne-Franche-Comté, Inventaire du patrimoine  
reproduction soumise à autorisation du titulaire des droits d'exploitation



Détail du garde-corps du premier étage.

IVR43\_20243900025NUC4A

Auteur de l'illustration : Jérôme Mongreville

Date de prise de vue : 2024

(c) Région Bourgogne-Franche-Comté, Inventaire du patrimoine  
reproduction soumise à autorisation du titulaire des droits d'exploitation





Trappe de cave.

IVR43\_20233900486NUC4A

Auteur de l'illustration : Jérôme Mongreville

Date de prise de vue : 2023

(c) Région Bourgogne-Franche-Comté, Inventaire du patrimoine  
reproduction soumise à autorisation du titulaire des droits d'exploitation





Le pressoir.

IVR43\_20233900485NUC4A

Auteur de l'illustration : Jérôme Mongreville

Date de prise de vue : 2023

(c) Région Bourgogne-Franche-Comté, Inventaire du patrimoine  
reproduction soumise à autorisation du titulaire des droits d'exploitation



Chai. Vue d'ensemble.

IVR43\_20233900480NUC4A

Auteur de l'illustration : Jérôme Mongreville

Date de prise de vue : 2023

(c) Région Bourgogne-Franche-Comté, Inventaire du patrimoine  
reproduction soumise à autorisation du titulaire des droits d'exploitation





Le chai (côté nord).

IVR43\_20233900483NUC4A

Auteur de l'illustration : Jérôme Mongreville

Date de prise de vue : 2023

(c) Région Bourgogne-Franche-Comté, Inventaire du patrimoine  
reproduction soumise à autorisation du titulaire des droits d'exploitation





Vue d'ensemble du chai.

IVR43\_20233900481NUC4A

Auteur de l'illustration : Jérôme Mongreville

Date de prise de vue : 2023

(c) Région Bourgogne-Franche-Comté, Inventaire du patrimoine  
reproduction soumise à autorisation du titulaire des droits d'exploitation





Chai. Rangée de foudres (sud).

IVR43\_20233900482NUC4A

Auteur de l'illustration : Jérôme Mongreville

Date de prise de vue : 2023

(c) Région Bourgogne-Franche-Comté, Inventaire du patrimoine  
reproduction soumise à autorisation du titulaire des droits d'exploitation



Stockage des bouteilles (sous-sol).

IVR43\_20233900484NUC4A

Auteur de l'illustration : Jérôme Mongreville

Date de prise de vue : 2023

(c) Région Bourgogne-Franche-Comté, Inventaire du patrimoine  
reproduction soumise à autorisation du titulaire des droits d'exploitation