

Franche-Comté, Doubs
Montbéliard
21 place Saint-Martin

maison Forstner

Références du dossier

Numéro de dossier : IA00048793
Date de l'enquête initiale : 1986
Date(s) de rédaction : 1986
Cadre de l'étude : inventaire topographique
Degré d'étude : étudié
Référence du dossier Monument Historique : PA00101680

Désignation

Dénomination : maison
Appellation : Maison Forstner ou des Princes
Destinations successives : banque de France
Parties constituantes non étudiées : enclos, cour, jardin, écurie, grange, resserre

Compléments de localisation

Milieu d'implantation : en ville
Références cadastrales : 1982, BX, 145

Historique

Maison attribuée par erreur à Heinrich Schickhardt et datée traditionnellement de 1602, mais plus probablement construite dans la 2e moitié 16e siècle ; vantaux de la porte d'entrée refaits en 1729, date portée ; aménagement intérieur refait au 18e siècle : établissement d'un second escalier ; et revu au 19e siècle : cheminées ; édifice considérablement agrandi après 1922 par Eugène Reess, pour y installer la banque de France, par l'annexion des maisons mitoyennes et la construction de bâtiments fonctionnels, niveau du premier étage supprimé pour surhausser le rez-de-chaussée ; subsistent de l'aménagement intérieur d'origine l'escalier hors-oeuvre rampe sur rampe et des morceaux de deux cheminées

Période(s) principale(s) : 2e moitié 16e siècle, 19e siècle, 1ère moitié 20e siècle

Période(s) secondaire(s) : 18e siècle

Dates : 1729 (porte la date)

Auteur(s) de l'oeuvre : Eugène Reess (architecte, attribution par source)

Description

Les parties constituantes sont celles indiquées sur le plan de 1715 1718 ; avant sa destruction, le rez-de-chaussée était entièrement voûtée

Éléments descriptifs

Matériau(x) du gros-oeuvre, mise en oeuvre et revêtement : grès, pierre de taille ; pierre, moellon, enduit ; bois ; béton

Matériau(x) de couverture : tuile plate

Étage(s) ou vaisseau(x) : 3 étages carrés

Couvrements : voûte en berceau

Élévations extérieures : élévation ordonnancée

Type(s) de couverture : terrasse ; toit à longs pans ; appentis ; pignon couvert

Escaliers : escalier hors-oeuvre : escalier tournant à retours sans jour ; escalier dans-oeuvre : escalier tournant à retours avec jour

Décor

Techniques : sculpture

Représentations : armoiries ; mascarons ; ordre antique

Précision sur les représentations :

armes bûchées ; sujet : 4 ordres superposés, support : élévation antérieure

Statut, intérêt et protection

Intérêt de l'œuvre : à signaler

Éléments remarquables : élévation, escalier, cheminée

Protections : classé MH partiellement, 1921, inscrit MH partiellement, 1925

Statut de la propriété : propriété de l'Etat

Références documentaires

Bibliographie

- Les sources documentaires sont consultables dans le dossier numérisé, accessible dans la rubrique "Informations complémentaires".

Liens web

- Voir le dossier initial numérisé : <https://patrimoine.bourgognefranchecomte.fr/gtrudov/IA00048793/index.htm>

Illustrations



Façade sur la place Saint-Martin
[avant la démolition des maisons
mitoyennes], vers 1870-1880.

Phot.

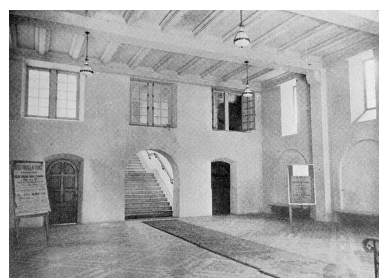
IVR43_19882500197X



Vue de trois quarts droit
[1re moitié 20e siècle].

Autr. Jules Manias

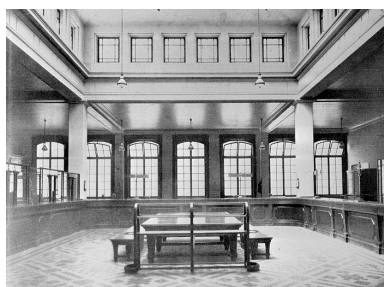
IVR43_20062500790P



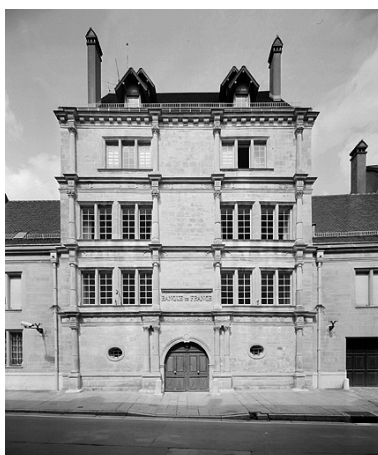
Hall d'entrée de la banque
[correspondant au rez-de-
chaussée et au premier étage
de l'ancienne maison], 1934.

Phot.

IVR43_19872500969X



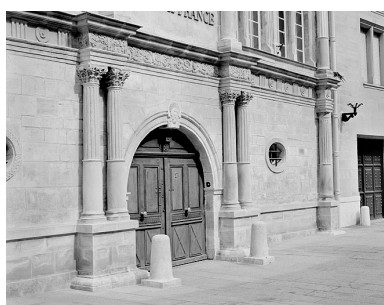
Hall de la banque [au premier étage du nouveau bâtiment], 1934.
Phot.
IVR43_19872501245X



Façade sur la place.
Phot. Yves Sancey
IVR43_19872501163V



Façade sur la place.
Phot. Jérôme Mongreville
IVR43_19882500082VA



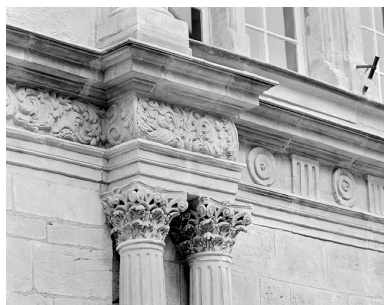
Façade sur la place, rez-de-chaussée.
Phot. Jérôme Mongreville
IVR43_19872500599X



Façade sur la place, portail.
Phot. Jérôme Mongreville
IVR43_19872500598X



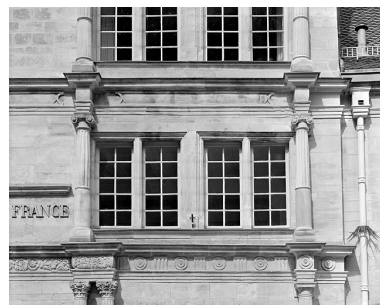
Façade sur la place,
clef de l'arc du portail.
Phot. Jérôme Mongreville
IVR43_19872500601X



Façade sur la place, détail
de l'ordre du portail.
Phot. Jérôme Mongreville
IVR43_19872500603X



Façade sur la place,
oculus du rez-de-chaussée.
Phot. Jérôme Mongreville
IVR43_19872500607X



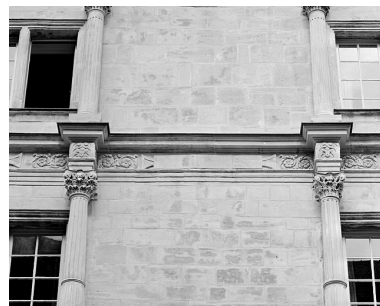
Façade sur la place, premier étage,
fenêtres de la travée de droite.
Phot. Jérôme Mongreville
IVR43_19872501234V



Façade sur la place, premier étage, détail de l'ordre ionique de la travée centrale.
Phot. Jérôme Mongreville
IVR43_19872500609X



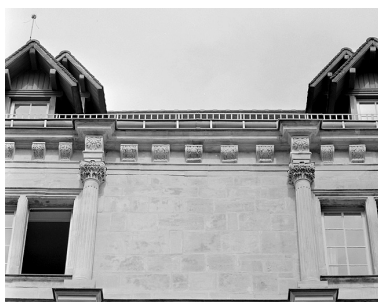
Façade sur la place, premier étage, chapiteau de l'ordre ionique à droite de la travée centrale.
Phot. Jérôme Mongreville
IVR43_19872500613X



Façade sur la place, deuxième étage, détail de l'ordre corinthien de la travée centrale.
Phot. Jérôme Mongreville
IVR43_19872500614X



Façade sur la place, deuxième étage, chapiteau de l'ordre corinthien à droite de la travée centrale.
Phot. Jérôme Mongreville
IVR43_19872500616X



Façade sur la place, troisième étage, détail de l'ordre composite de la travée centrale.
Phot. Jérôme Mongreville
IVR43_19872500617X



Façade sur la place, troisième étage, détail de l'ordre composite à gauche de la travée centrale.
Phot. Jérôme Mongreville
IVR43_19872500618X



Façade sur cour.
Phot. Jérôme Mongreville
IVR43_19872500268V



Escalier vu du palier du deuxième étage.
Phot. Jérôme Mongreville
IVR43_19872500312X



Première cheminée au deuxième étage.
Phot. Jérôme Mongreville
IVR43_19872500309X



Première cheminée au deuxième étage, détail.
Phot. Jérôme Mongreville
IVR43_19872500310X



Deuxième cheminée au deuxième étage.
Phot. Jérôme Mongreville
IVR43_19872500308X



Deuxième cheminée au deuxième étage.
Phot. Jérôme Mongreville
IVR43_19872500307X



Troisième cheminée au deuxième étage.
Phot. Jérôme Mongreville
IVR43_19872500311XA

Dossiers liés

Dossiers de synthèse :

Présentation de l'étude du patrimoine architectural de l'aire de Montbéliard centre (IA00053414) Franche-Comté, Doubs, Montbéliard

demeures, hôtels de voyageurs (IA00048696) Franche-Comté, Doubs, Montbéliard, ville Montbéliard, 15 rue Principale

Oeuvre(s) contenue(s) :

poêle de chauffage (IM25000234) Franche-Comté, Doubs, Montbéliard, 21 place Saint-Martin

Oeuvre(s) en rapport :

ville (IA00048650) Franche-Comté, Doubs, Montbéliard

Auteur(s) du dossier : Bernard Ducouret

Copyright(s) : (c) Région Bourgogne-Franche-Comté, Inventaire du patrimoine



Façade sur la place Saint-Martin [avant la démolition des maisons mitoyennes], vers 1870-1880.

Référence du document reproduit :

- **Façade sur la place Saint-Martin [avant la démolition des maisons mitoyennes], vers 1870-1880.**
Façade sur la place Saint-Martin [avant la démolition des maisons mitoyennes], vers 1870-1880. Photographie, vers 1870-1880. Dans : " Histoire de Montbéliard " / Pierre-Edmond Tuefferd, pl. 27.
Bibliothèque municipale, Montbéliard : [symbole non transcrit] 165

IVR43_19882500197X

Auteur de l'illustration :

Date de prise de vue : [date non déterminée]

(c) Région Bourgogne-Franche-Comté, Inventaire du patrimoine ; (c) Bibliothèque municipale, Montbéliard
reproduction soumise à autorisation du titulaire des droits d'exploitation



Vue de trois quarts droit [1re moitié 20e siècle].

Référence du document reproduit :

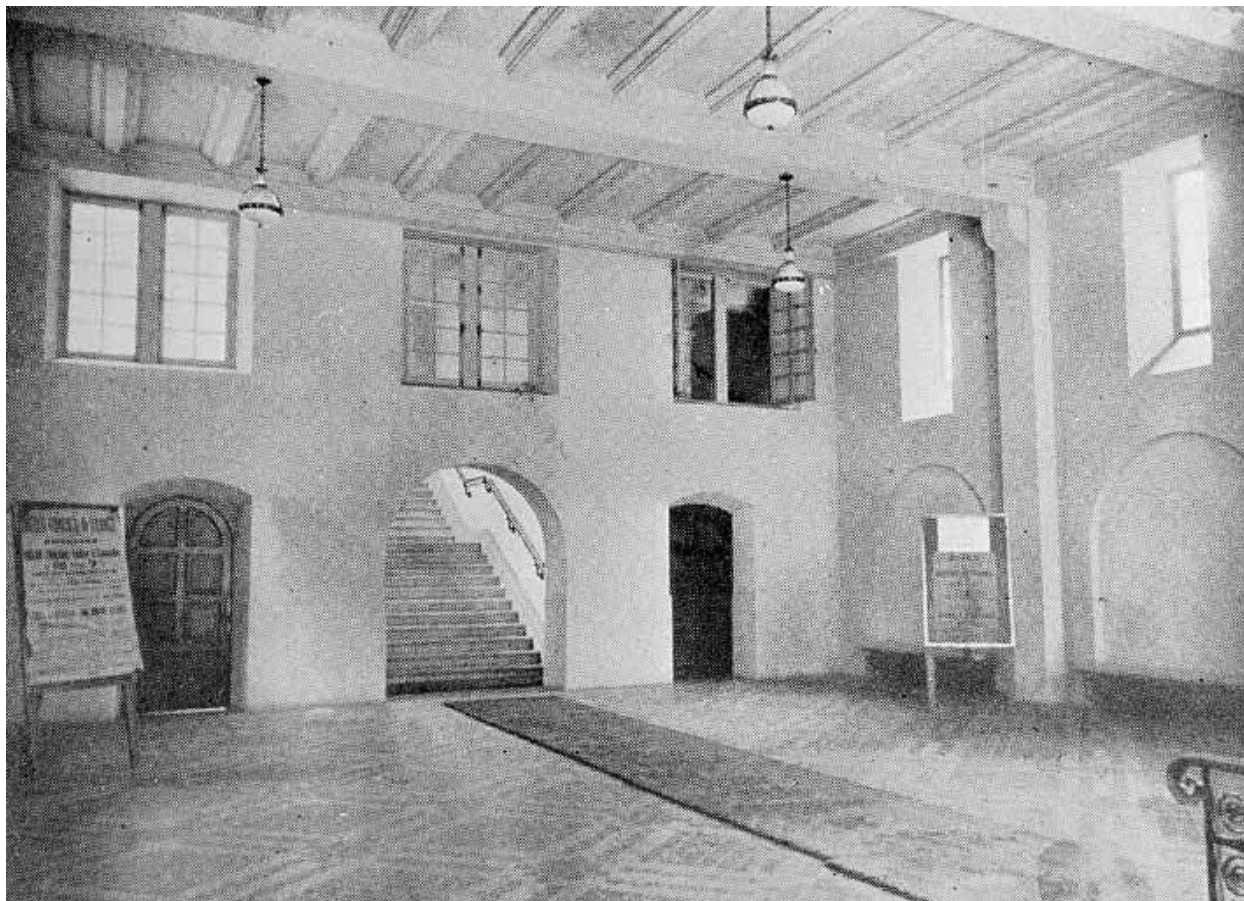
- **Montbéliard (Doubs) : maison Forstner**
Montbéliard (Doubs) : maison Forstner. Photographie, [1re moitié 20e siècle] par Jules Manias
Région Bourgogne-Franche-Comté, Inventaire et Patrimoine, Besançon : Fonds Manias

IVR43_20062500790P

Auteur du document reproduit : Jules Manias

Date de prise de vue : [date non déterminée]

(c) Région Bourgogne-Franche-Comté, Inventaire du patrimoine
reproduction soumise à autorisation du titulaire des droits d'exploitation



Hall d'entrée de la banque [correspondant au rez-de-chaussée et au premier étage de l'ancienne maison], 1934.

Référence du document reproduit :

- **Hall d'entrée de la banque [correspondant au rez-de-chaussée et au premier étage de l'ancienne maison], 1934.**

Hall d'entrée de la banque [correspondant au rez-de-chaussée et au premier étage de l'ancienne maison], 1934.
Photographie imprimée, 1934. Dans : " Travaux d'architecture 1904-1934 " / Eugène Reess, Jean Portet,
Strasbourg, 1934, p. 9.

IVR43_19872500969X

Auteur de l'illustration :

Date de prise de vue : 1934

(c) Région Bourgogne-Franche-Comté, Inventaire du patrimoine ; (c) Ed. Edari
reproduction soumise à autorisation du titulaire des droits d'exploitation



Hall de la banque [au premier étage du nouveau bâtiment], 1934.

Référence du document reproduit :

- **Hall de la banque [au premier étage du nouveau bâtiment], 1934.**
Hall de la banque [au premier étage du nouveau bâtiment], 1934. Photographie imprimée, 1934. Dans : " Travaux d'architecture 1904-1934 " / Eugène Reess, Jean Portet, Strasbourg, 1934, p. 9.

IVR43_19872501245X

Auteur de l'illustration :

Date de prise de vue : 1934

(c) Région Bourgogne-Franche-Comté, Inventaire du patrimoine ; (c) Ed. Edari
reproduction soumise à autorisation du titulaire des droits d'exploitation



Façade sur la place.

IVR43_19872501163V

Auteur de l'illustration : Yves Sancey

Date de prise de vue : 1987

(c) Région Bourgogne-Franche-Comté, Inventaire du patrimoine
reproduction soumise à autorisation du titulaire des droits d'exploitation



Façade sur la place.

IVR43_19882500082VA

Auteur de l'illustration : Jérôme Mongreville

Date de prise de vue : 1988

(c) Région Bourgogne-Franche-Comté, Inventaire du patrimoine
reproduction soumise à autorisation du titulaire des droits d'exploitation



Façade sur la place, rez-de-chaussée.

IVR43_19872500599X

Auteur de l'illustration : Jérôme Mongreville

Date de prise de vue : 1987

(c) Région Bourgogne-Franche-Comté, Inventaire du patrimoine
reproduction soumise à autorisation du titulaire des droits d'exploitation



Façade sur la place, portail.

IVR43_19872500598X

Auteur de l'illustration : Jérôme Mongreville

Date de prise de vue : 1987

(c) Région Bourgogne-Franche-Comté, Inventaire du patrimoine
reproduction soumise à autorisation du titulaire des droits d'exploitation



Façade sur la place, clef de l'arc du portail.

IVR43_19872500601X

Auteur de l'illustration : Jérôme Mongreville

Date de prise de vue : 1987

(c) Région Bourgogne-Franche-Comté, Inventaire du patrimoine
reproduction soumise à autorisation du titulaire des droits d'exploitation



Façade sur la place, détail de l'ordre du portail.

IVR43_19872500603X

Auteur de l'illustration : Jérôme Mongreville

Date de prise de vue : 1987

(c) Région Bourgogne-Franche-Comté, Inventaire du patrimoine
reproduction soumise à autorisation du titulaire des droits d'exploitation



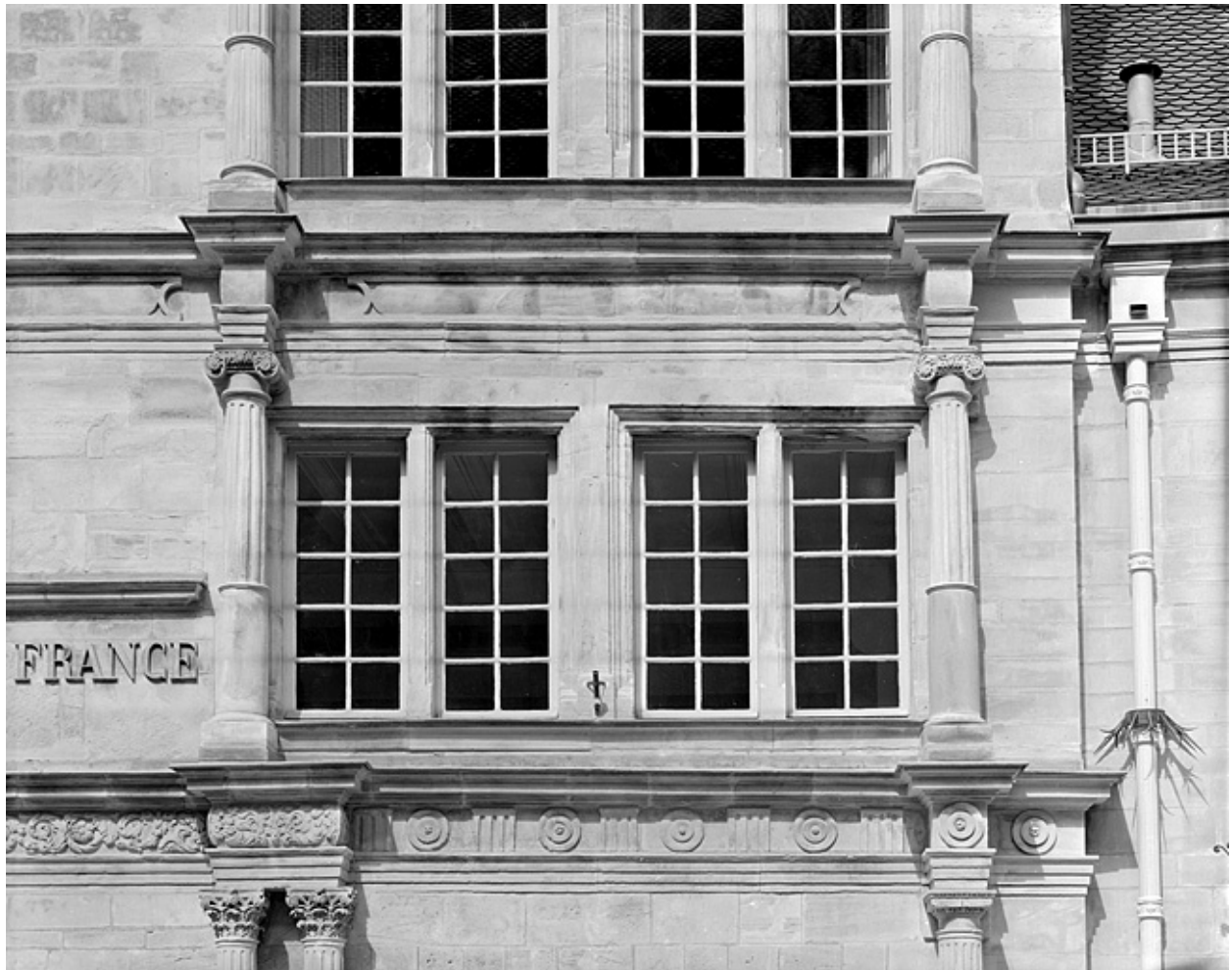
Façade sur la place, oculus du rez-de-chaussée.

IVR43_19872500607X

Auteur de l'illustration : Jérôme Mongreville

Date de prise de vue : 1987

(c) Région Bourgogne-Franche-Comté, Inventaire du patrimoine
reproduction soumise à autorisation du titulaire des droits d'exploitation



Façade sur la place, premier étage, fenêtres de la travée de droite.

IVR43_19872501234V

Auteur de l'illustration : Jérôme Mongreville

Date de prise de vue : 1987

(c) Région Bourgogne-Franche-Comté, Inventaire du patrimoine
reproduction soumise à autorisation du titulaire des droits d'exploitation



Façade sur la place, premier étage, détail de l'ordre ionique de la travée centrale.

IVR43_19872500609X

Auteur de l'illustration : Jérôme Mongreville

Date de prise de vue : 1987

(c) Région Bourgogne-Franche-Comté, Inventaire du patrimoine
reproduction soumise à autorisation du titulaire des droits d'exploitation



Façade sur la place, premier étage, chapiteau de l'ordre ionique à droite de la travée centrale.

IVR43_19872500613X

Auteur de l'illustration : Jérôme Mongreville

Date de prise de vue : 1987

(c) Région Bourgogne-Franche-Comté, Inventaire du patrimoine
reproduction soumise à autorisation du titulaire des droits d'exploitation



Façade sur la place, deuxième étage, détail de l'ordre corinthien de la travée centrale.

IVR43_19872500614X

Auteur de l'illustration : Jérôme Mongreville

Date de prise de vue : 1987

(c) Région Bourgogne-Franche-Comté, Inventaire du patrimoine
reproduction soumise à autorisation du titulaire des droits d'exploitation



Façade sur la place, deuxième étage, chapiteau de l'ordre corinthien à droite de la travée centrale.

IVR43_19872500616X

Auteur de l'illustration : Jérôme Mongreville

Date de prise de vue : 1987

(c) Région Bourgogne-Franche-Comté, Inventaire du patrimoine
reproduction soumise à autorisation du titulaire des droits d'exploitation



Façade sur la place, troisième étage, détail de l'ordre composite de la travée centrale.

IVR43_19872500617X

Auteur de l'illustration : Jérôme Mongreville

Date de prise de vue : 1987

(c) Région Bourgogne-Franche-Comté, Inventaire du patrimoine
reproduction soumise à autorisation du titulaire des droits d'exploitation



Façade sur la place, troisième étage, détail de l'ordre composite à gauche de la travée centrale.

IVR43_19872500618X

Auteur de l'illustration : Jérôme Mongreville

Date de prise de vue : 1987

(c) Région Bourgogne-Franche-Comté, Inventaire du patrimoine
reproduction soumise à autorisation du titulaire des droits d'exploitation



Façade sur cour.

IVR43_19872500268V

Auteur de l'illustration : Jérôme Mongreville

Date de prise de vue : 1987

(c) Région Bourgogne-Franche-Comté, Inventaire du patrimoine
reproduction soumise à autorisation du titulaire des droits d'exploitation



Escalier vu du palier du deuxième étage.

IVR43_19872500312X

Auteur de l'illustration : Jérôme Mongreville

Date de prise de vue : 1987

(c) Région Bourgogne-Franche-Comté, Inventaire du patrimoine
reproduction soumise à autorisation du titulaire des droits d'exploitation



Première cheminée au deuxième étage.

IVR43_19872500309X

Auteur de l'illustration : Jérôme Mongreville

Date de prise de vue : 1987

(c) Région Bourgogne-Franche-Comté, Inventaire du patrimoine
reproduction soumise à autorisation du titulaire des droits d'exploitation



Première cheminée au deuxième étage, détail.

IVR43_19872500310X

Auteur de l'illustration : Jérôme Mongreville

Date de prise de vue : 1987

(c) Région Bourgogne-Franche-Comté, Inventaire du patrimoine
reproduction soumise à autorisation du titulaire des droits d'exploitation



Deuxième cheminée au deuxième étage.

IVR43_19872500308X

Auteur de l'illustration : Jérôme Mongreville

Date de prise de vue : 1987

(c) Région Bourgogne-Franche-Comté, Inventaire du patrimoine
reproduction soumise à autorisation du titulaire des droits d'exploitation



Deuxième cheminée au deuxième étage.

IVR43_19872500307X

Auteur de l'illustration : Jérôme Mongreville

Date de prise de vue : 1987

(c) Région Bourgogne-Franche-Comté, Inventaire du patrimoine
reproduction soumise à autorisation du titulaire des droits d'exploitation



Troisième cheminée au deuxième étage.

IVR43_19872500311XA

Auteur de l'illustration : Jérôme Mongreville

Date de prise de vue : 1987

(c) Région Bourgogne-Franche-Comté, Inventaire du patrimoine
reproduction soumise à autorisation du titulaire des droits d'exploitation