

Franche-Comté, Doubs
Besançon
îlot Boitouset
8 rue Pécelet

hôtel Iselin de Lasnans

Références du dossier

Numéro de dossier : IA25000451
Date de l'enquête initiale : 1996
Date(s) de rédaction : 2007
Cadre de l'étude : enquête thématique régionale demeures bisontines
Degré d'étude : étudié

Désignation

Dénomination : hôtel
Appellation : Hôtel Iselin de Lasnans
Parties constituantes non étudiées : écurie, logement, remise, cour

Compléments de localisation

Milieu d'implantation : en ville
Références cadastrales : 1833, I2, 661 ; . 1974 AL 21, 26

Historique

Le logis principal, de plan en L, possédait à l'origine un étage carré avec une façade sur rue du 17^e siècle, et les façades sur cour de la 1^{ère} moitié du 18^e siècle, suite aux "réparations considérables" que Suzanne de la Tour d'Ambre, veuve du baron Iselin, seigneur de Lasnans, disait avoir effectuées peu avant 1747. A cette époque, elle effectuait, en effet, une requête en voirie pour agrandir la porte cochère de son hôtel afin d'y faire entrer commodément des équipages, car elle voulait louer l'un des deux appartements de maître qu'elle venait de restaurer. Le 26 février 1801, l'architecte Claude-Antoine Colombot donnait une estimation de la demeure : le logis principal, comme par le passé, ne comprenait qu'un appartement au rez-de-chaussée et un à l'étage, un logement en fond de cour situé sur deux remises et une écurie, enfin une basse-cour avec une autre petite écurie, des bûchers, les lieux d'aisance et le creux à fumier. Dans le courant du 19^e siècle, les deux logis furent surélevés d'un étage à l'identique, les édicules de la basse-cour remplacés par un logis secondaire à un étage carré et l'arc en plein cintre de la porte cochère transformé en linteau droit. Au 20^e siècle, les ouvertures en plein cintre des deux remises et de l'écurie ont été réduites pour donner à ces trois espaces une autre distribution.

Période(s) principale(s) : 17^e siècle, 1^{ère} moitié 18^e siècle

Période(s) secondaire(s) : 19^e siècle

Auteur(s) de l'oeuvre : maître d'oeuvre inconnu ()

Description

L'hôtel, bâti sur rue sur un sous-sol voûté en berceau, est situé sur une grande parcelle irrégulière comprenant deux cours, la principale très vaste, celle de l'ancienne basse-cour exiguë, mais toutes deux distribuées par un passage cocher. Le logis principal, en pierre de taille sur rue, est distribué par un escalier dans-oeuvre tournant à retours avec jour en maçonnerie, puis en charpente avec une rampe en ferronnerie, et par un escalier secondaire en charpente de même forme, placé à l'extrémité de l'aile sur cour. Le logis secondaire en moellon, de plan en L, bâti sur un sous-sol voûté d'arêtes, comprend deux remises et une écurie en rez-de-chaussée. Il est distribué par un escalier à jour central en charpente, situé à droite de l'allée cochère menant à l'ancienne basse-cour, où se trouve un petit logis secondaire en moellon, à un étage carré.

Éléments descriptifs

Matériau(x) du gros-oeuvre, mise en oeuvre et revêtement : calcaire ; enduit ; moellon ; pierre de taille

Matériau(x) de couverture : tuile plate

Étage(s) ou vaisseau(x) : sous-sol

Couvrements : voûte d'arêtes ; voûte en berceau

Élévations extérieures : élévation à travées

Escaliers : escalier dans-oeuvre : escalier tournant à retours avec jour, en maçonnerie, en charpente ; escalier dans-oeuvre : escalier tournant à retours avec jour, en charpente

Typologies et état de conservation

Typologies : hôtel sur rue

Statut, intérêt et protection

L'édifice, assez bien documenté, est caractéristique des hôtels sur rue, avec entrée cochère et escalier dans-oeuvre.

Intérêt de l'oeuvre : à signaler

Statut de la propriété : propriété privée

Références documentaires

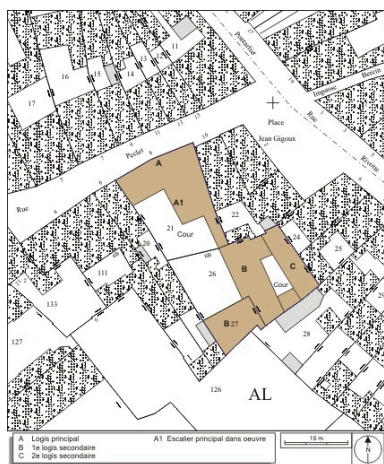
Bibliographie

- Les sources documentaires sont consultables dans le dossier numérisé, accessible dans la rubrique "Informations complémentaires".

Liens web

- Voir le dossier initial numérisé : <https://patrimoine.bourgognefranche-comte.fr/gtrudov/IA25000451/index.htm>

Illustrations



Plan masse et de situation. Extrait du plan cadastral, 1974, section AL.

Dess. André Céréza

IVR43_20092501209NUDA



Façade antérieure du logis principal, de trois quarts droit.

Phot. Yves Sancey

IVR43_20102500447NUC2A



Façade antérieure sur rue du logis principal : vue des premier et second étages.

Phot. Yves Sancey

IVR43_20102500450NUC2A



Vue de la façade postérieure du logis principal depuis le fond de la cour.
Phot. Yves Sancey
IVR43_20102500444NUC2A



Détail d'une logette sur la façade postérieure du logis principal.
Phot. Yves Sancey
IVR43_20102500446NUC2A



Vue d'ensemble du logis secondaire depuis le passage cocher sur rue.
Phot. Yves Sancey
IVR43_20102500449NUC2A



Vue de la façade antérieure de l'aile en fond de cour.
Phot. Yves Sancey
IVR43_20102500439NUC2A



Vue d'ensemble du logis secondaire.
Phot. Yves Sancey
IVR43_20102500448NUC2A



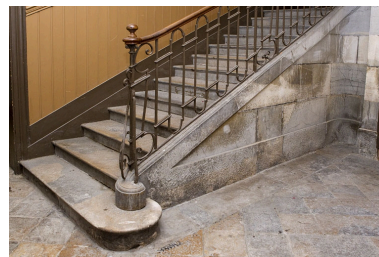
Détail du rez-de-chaussée de l'aile gauche du logis secondaire.
Phot. Yves Sancey
IVR43_20102500445NUC2A



Vue de la façade antérieure de la maison donnant sur l'ancienne basse-cour.
Phot. Yves Sancey
IVR43_20102500443NUC2A



Vue des façades donnant sur l'ancienne basse-cour.
Phot. Yves Sancey
IVR43_20102500442NUC2A



Détail du départ de l'escalier.
Phot. Yves Sancey
IVR43_20102500441NUC2A



Vue de l'intérieur de l'escalier.
Phot. Yves Sancey
IVR43_20102500440NUC2A



Objet non identifié (chasse-roue ?) en fonte en forme de dragon situé dans la cour.
Phot. Yves Sancey
IVR43_20102500438NUC2A

Dossiers liés

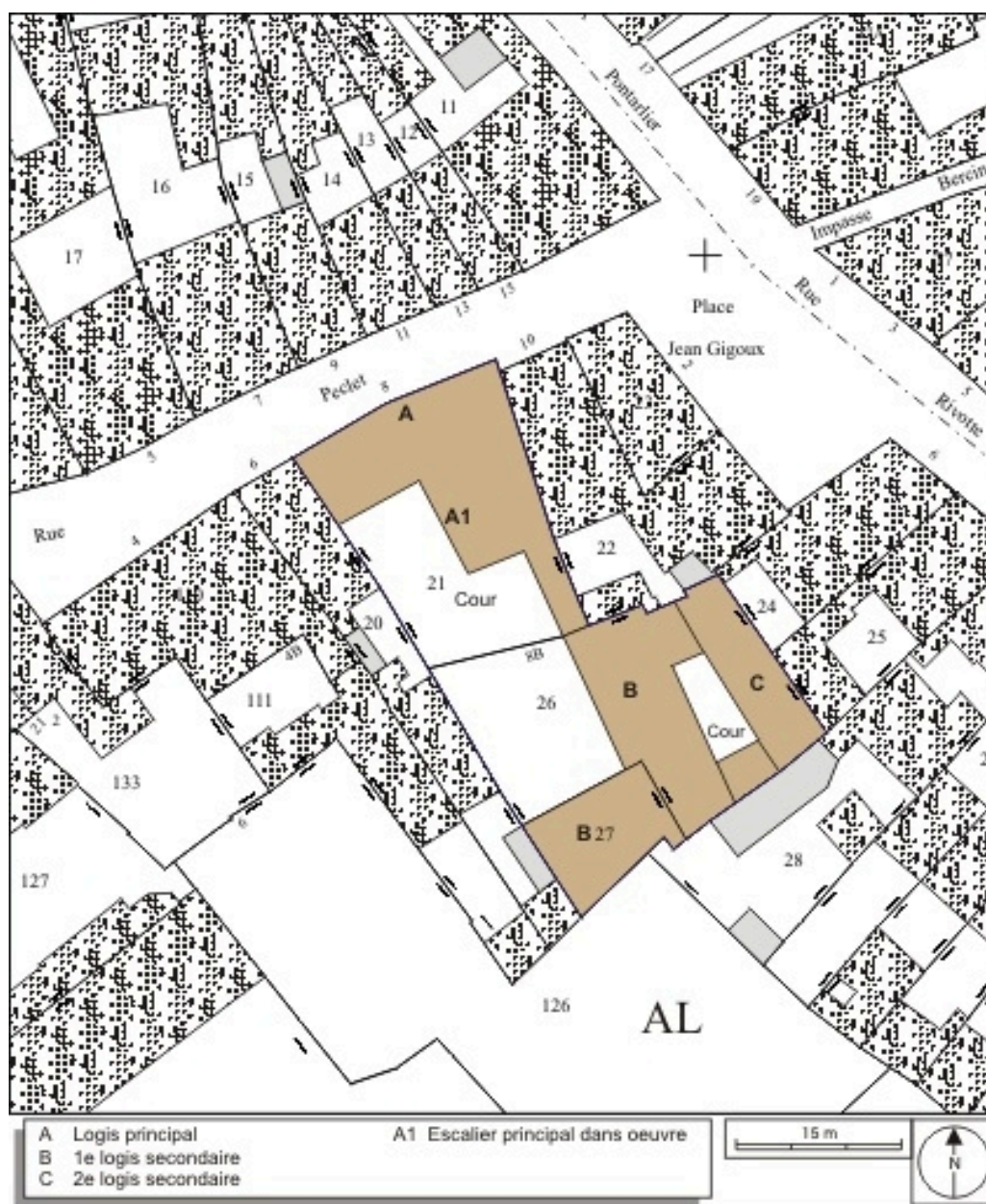
Dossiers de synthèse :

les hôtels, les maisons et les immeubles de Besançon centre ville (IA25000819) Franche-Comté, Doubs, Besançon

Oeuvre(s) contenue(s) :

Auteur(s) du dossier : Christiane Roussel

Copyright(s) : (c) Région Bourgogne-Franche-Comté, Inventaire du patrimoine



Plan masse et de situation. Extrait du plan cadastral, 1974, section AL.

Référence du document reproduit :

- **Besançon : extrait du plan cadastral, 1974, section AL.**
Besançon : extrait du plan cadastral, 1974, section AL.

IVR43_20092501209NUDA

Auteur de l'illustration : André Céréza

Date de prise de vue : 2009

Technique de relevé : reprise de fond ; Échelle : 1/500

(c) Région Bourgogne-Franche-Comté, Inventaire du patrimoine
reproduction soumise à autorisation du titulaire des droits d'exploitation



Façade antérieure du logis principal, de trois quarts droit.

IVR43_20102500447NUC2A

Auteur de l'illustration : Yves Sancey

Date de prise de vue : 2010

(c) Région Bourgogne-Franche-Comté, Inventaire du patrimoine
reproduction soumise à autorisation du titulaire des droits d'exploitation



Façade antérieure sur rue du logis principal : vue des premier et second étages.

IVR43_20102500450NUC2A

Auteur de l'illustration : Yves Sancey

Date de prise de vue : 2010

(c) Région Bourgogne-Franche-Comté, Inventaire du patrimoine
reproduction soumise à autorisation du titulaire des droits d'exploitation



Vue de la façade postérieure du logis principal depuis le fond de la cour.

IVR43_20102500444NUC2A

Auteur de l'illustration : Yves Sancey

Date de prise de vue : 2010

(c) Région Bourgogne-Franche-Comté, Inventaire du patrimoine
reproduction soumise à autorisation du titulaire des droits d'exploitation



Détail d'une logette sur la façade postérieure du logis principal.

IVR43_20102500446NUC2A

Auteur de l'illustration : Yves Sancey

Date de prise de vue : 2010

(c) Région Bourgogne-Franche-Comté, Inventaire du patrimoine
reproduction soumise à autorisation du titulaire des droits d'exploitation



Vue d'ensemble du logis secondaire depuis le passage cocher sur rue.

IVR43_20102500449NUC2A

Auteur de l'illustration : Yves Sancey

Date de prise de vue : 2010

(c) Région Bourgogne-Franche-Comté, Inventaire du patrimoine
reproduction soumise à autorisation du titulaire des droits d'exploitation



Vue de la façade antérieure de l'aile en fond de cour.

IVR43_20102500439NUC2A

Auteur de l'illustration : Yves Sancey

Date de prise de vue : 2010

(c) Région Bourgogne-Franche-Comté, Inventaire du patrimoine
reproduction soumise à autorisation du titulaire des droits d'exploitation



Vue d'ensemble du logis secondaire.

IVR43_20102500448NUC2A

Auteur de l'illustration : Yves Sancey

Date de prise de vue : 2010

(c) Région Bourgogne-Franche-Comté, Inventaire du patrimoine
reproduction soumise à autorisation du titulaire des droits d'exploitation



Détail du rez-de-chaussée de l'aile gauche du logis secondaire.

IVR43_20102500445NUC2A

Auteur de l'illustration : Yves Sancey

Date de prise de vue : 2010

(c) Région Bourgogne-Franche-Comté, Inventaire du patrimoine
reproduction soumise à autorisation du titulaire des droits d'exploitation



Vue de la façade antérieure de la maison donnant sur l'ancienne basse-cour.

IVR43_20102500443NUC2A

Auteur de l'illustration : Yves Sancey

Date de prise de vue : 2010

(c) Région Bourgogne-Franche-Comté, Inventaire du patrimoine
reproduction soumise à autorisation du titulaire des droits d'exploitation



Vue des façades donnant sur l'ancienne basse-cour.

IVR43_20102500442NUC2A

Auteur de l'illustration : Yves Sancey

Date de prise de vue : 2010

(c) Région Bourgogne-Franche-Comté, Inventaire du patrimoine
reproduction soumise à autorisation du titulaire des droits d'exploitation



Détail du départ de l'escalier.

IVR43_20102500441NUC2A

Auteur de l'illustration : Yves Sancey

Date de prise de vue : 2010

(c) Région Bourgogne-Franche-Comté, Inventaire du patrimoine
reproduction soumise à autorisation du titulaire des droits d'exploitation



Vue de l'intérieur de l'escalier.

IVR43_20102500440NUC2A

Auteur de l'illustration : Yves Sancey

Date de prise de vue : 2010

(c) Région Bourgogne-Franche-Comté, Inventaire du patrimoine
reproduction soumise à autorisation du titulaire des droits d'exploitation



Objet non identifié (chasse-roue ?) en fonte en forme de dragon situé dans la cour.

IVR43_20102500438NUC2A

Auteur de l'illustration : Yves Sancey

Date de prise de vue : 2010

(c) Région Bourgogne-Franche-Comté, Inventaire du patrimoine
reproduction soumise à autorisation du titulaire des droits d'exploitation