

Franche-Comté, Doubs
Montbéliard
11 rue des Febvres

hôtel

Références du dossier

Numéro de dossier : IA00048756
Date de l'enquête initiale : 1986
Date(s) de rédaction : 1986
Cadre de l'étude : inventaire topographique
Degré d'étude : étudié

Désignation

Dénomination : hôtel
Parties constituant non étudiées : cour, communs, resserre

Compléments de localisation

Milieu d'implantation : en ville
Références cadastrales : 1982, BX, 163

Historique

Un hôtel existait en 1715, 1718 sur cet emplacement ; entièrement reconstruit en 1751 (portait cette date sur le portail d'entrée) pour David Nicolas Rossel, procureur général ; bâtiment des communs surélevé d'un étage au 19e siècle (après 1823) ; en 1853, établissement de devantures sur la façade principale par l'architecte Jean Frédéric Fallot pour Bainier Lods, commerçant ; entre les deux dernières guerres, portail d'entrée déplacé dans le jardin du musée historique du vieux Montbéliard ; depuis la dernière guerre, démolition des communs, de l'aile sur la rue Georges Clemenceau et de deux travées de la façade principale

Période(s) principale(s) : 3e quart 18e siècle, 19e siècle
Dates : 1751 (daté par source, porte la date)
Auteur(s) de l'oeuvre : Jean-Frédéric Fallot (architecte, attribution par source)
Parties déplacées à : Franche-Comté, Doubs, Montbéliard

Description

Éléments descriptifs

Matériau(x) du gros-oeuvre, mise en oeuvre et revêtement : pierre ; enduit ; moellon
Matériau(x) de couverture : tuile plate, tuile mécanique
Étage(s) ou vaisseau(x) : 1 étage carré, étage de comble
Élévations extérieures : élévation ordonnancée
Type(s) de couverture : toit à longs pans ; croupe ; pignon couvert ; noue
Escaliers : escalier intérieur

Décor

Techniques : sculpture
Représentations : mascaron ; putto

Statut, intérêt et protection

Intérêt de l'œuvre : à signaler

Éléments remarquables : porte

Statut de la propriété : propriété privée

Références documentaires

Bibliographie

- Les sources documentaires sont consultables dans le dossier numérisé, accessible dans la rubrique "Informations complémentaires".

Liens web

- Voir le dossier initial numérisé : <https://patrimoine.bourgognefranchecomte.fr/gtrudov/IA00048756/index.htm>

Illustrations



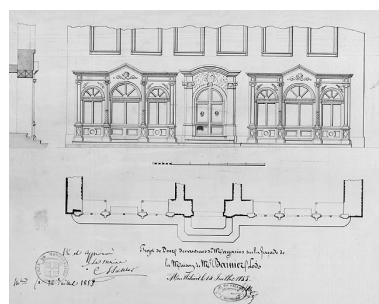
Vue d'ensemble de la cour,
1823-1826. Extrait du plan-relief
de 1823-1826, par R.G.I. Wild,
échelle 1:1000 (conservé au Musée
historique du Vieux Montbéliard).

Phot. Yves Sancey
IVR43_19862500099X



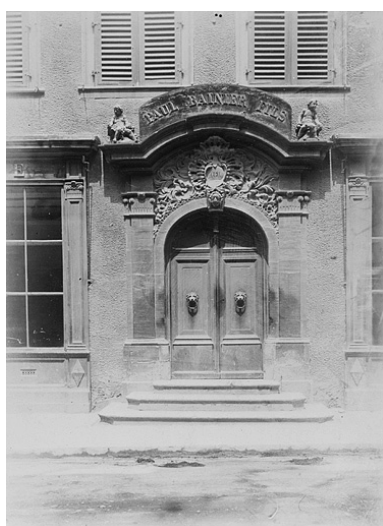
Elévation de la façade principale
(avec projet de devantures), 1853.

Phot. Jérôme Mongreville
IVR43_19862500498V



Projet de devantures
de magasins, 1853.

Phot. Jérôme Mongreville,
Phot. Jean-Frédéric Fallot
IVR43_19862500497V



Portail de la façade principale
avant son déplacement, fin
19e ou début 20e siècle.

Phot.
IVR43_19872500123V



Ensemble des façades sud et ouest
avant démolition, vers 1950-1960.

Phot. , Autr. Jean Sabot
IVR43_19852500050V



Ensemble de l'aile ouest avant
démolition, vers 1950-1960.

Phot. , Autr. Jean Sabot
IVR43_19852500049V



Ensemble de l'aile ouest en cours de démolition, vers 1950-1960.

Phot. , Autr. Jean Sabot
IVR43_19852500051V



Vue d'ensemble de la partie subsistante de la façade principale.

Phot. Jérôme Mongreville
IVR43_19872500594X



Façade principale, premier étage, détail de la première fenêtre à gauche.

Phot. Jérôme Mongreville
IVR43_19872500596Z



Façade principale, premier étage, détail de la deuxième fenêtre en partant de la gauche.

Phot. Jérôme Mongreville
IVR43_19872500492Z



Façade principale, premier étage, détail de la troisième fenêtre en partant de la gauche.

Phot. Jérôme Mongreville
IVR43_19872501274Z



Façade principale, premier étage, détail de la fenêtre de droite.

Phot. Jérôme Mongreville
IVR43_19872500493Z



Façade principale, détail de la grande lucarne.

Phot. Jérôme Mongreville
IVR43_19872500491Z

Dossiers liés

Dossiers de synthèse :

Présentation de l'étude du patrimoine architectural de l'aire de Montbéliard centre (IA00053414) Franche-Comté, Doubs, Montbéliard

demeures, hôtels de voyageurs (IA00048696) Franche-Comté, Doubs, Montbéliard, ville Montbéliard, 15 rue Principale

Oeuvre(s) contenue(s) :

Oeuvre(s) en rapport :

ville (IA00048650) Franche-Comté, Doubs, Montbéliard

Auteur(s) du dossier : Bernard Ducouret

Copyright(s) : (c) Région Bourgogne-Franche-Comté, Inventaire du patrimoine



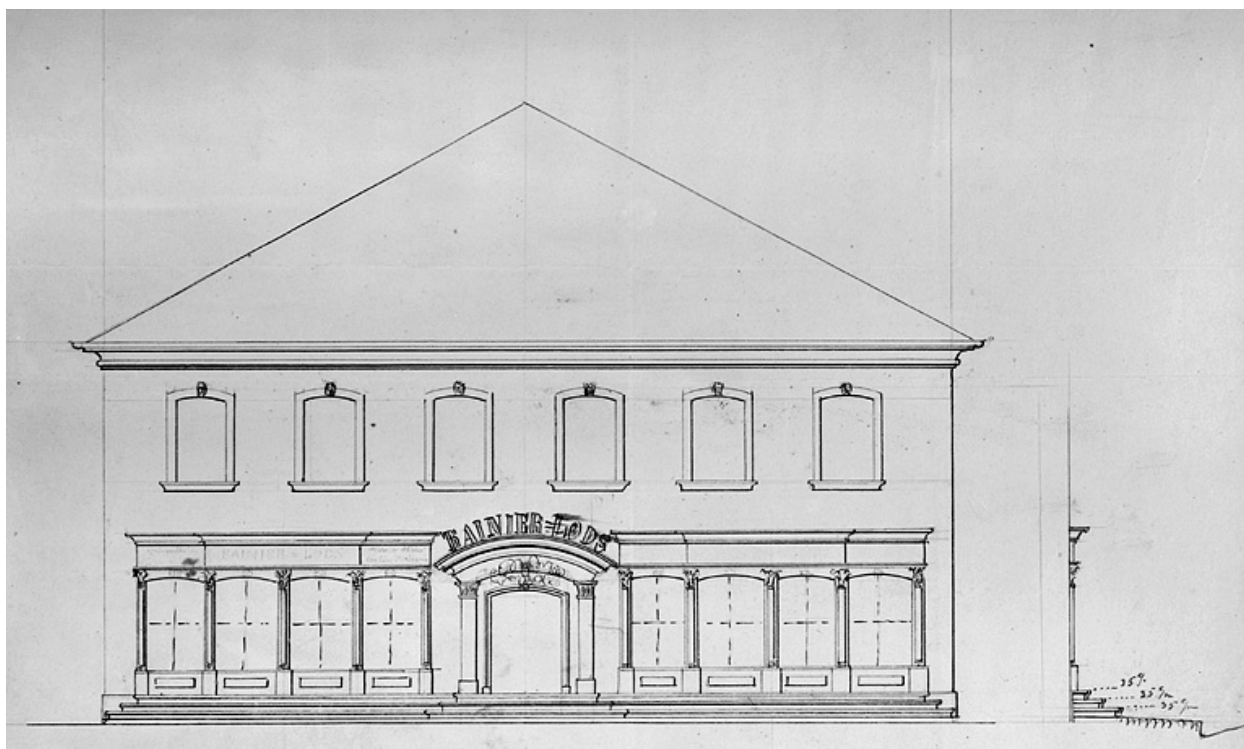
Vue d'ensemble de la cour, 1823-1826. Extrait du plan-relief de 1823-1826, par R.G.I. Wild, échelle 1:1000 (conservé au Musée historique du Vieux Montbéliard).

IVR43_19862500099X

Auteur de l'illustration : Yves Sancey

Date de prise de vue : 1986

(c) Région Bourgogne-Franche-Comté, Inventaire du patrimoine
reproduction soumise à autorisation du titulaire des droits d'exploitation



Elévation de la façade principale (avec projet de devantures), 1853.

Référence du document reproduit :

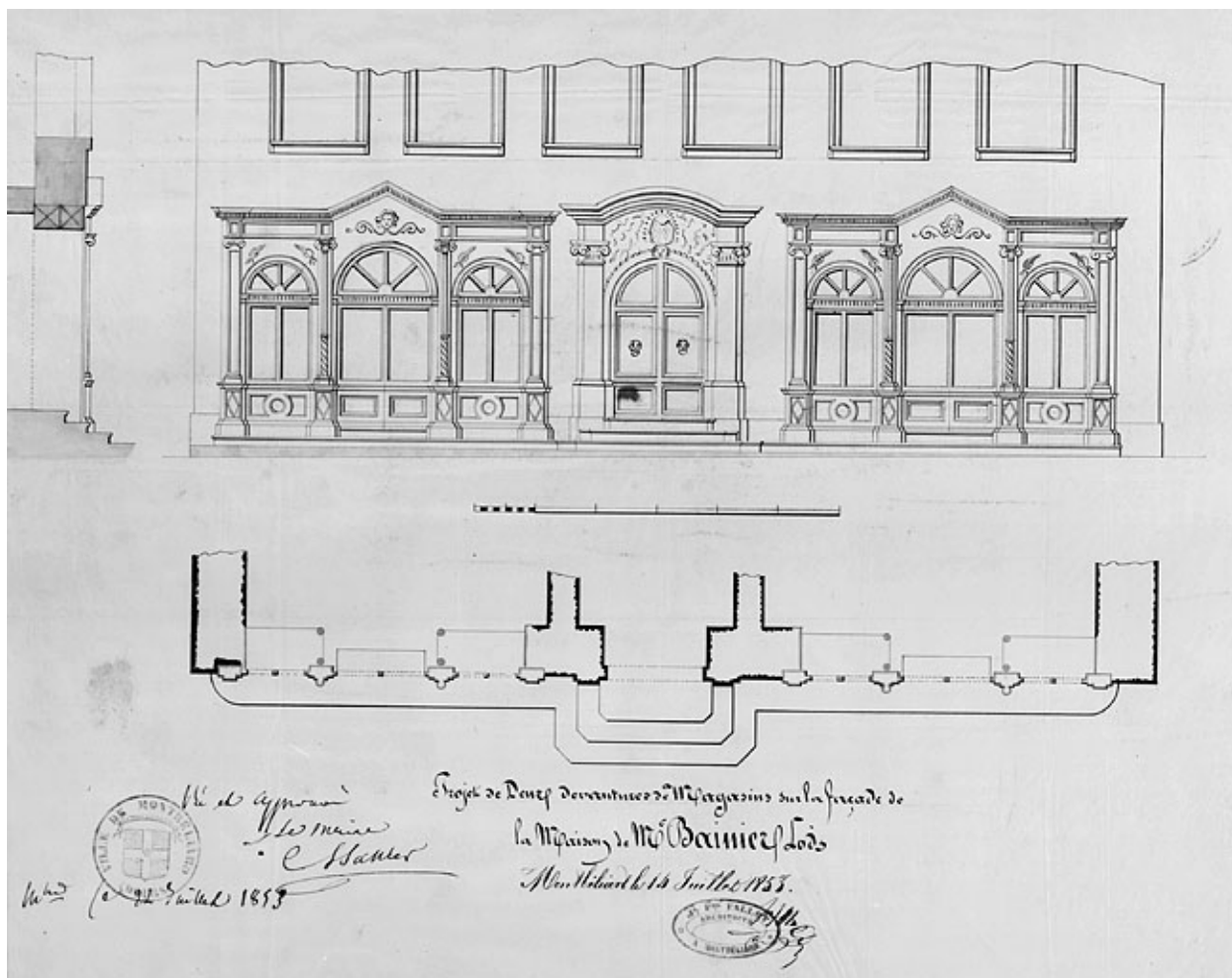
- **Elévation de la façade principale (avec projet de devantures), 1853.**
Elévation de la façade principale (avec projet de devantures), 1853. Dessin, 1853.
Archives municipales, Montbéliard : I O 16, pièce 19

IVR43_19862500498V

Auteur de l'illustration : Jérôme Mongreville

Date de prise de vue : 1986

(c) Région Bourgogne-Franche-Comté, Inventaire du patrimoine
reproduction soumise à autorisation du titulaire des droits d'exploitation



Projet de devantures de magasins, 1853.

Référence du document reproduit :

- **Projet de devantures de magasins, 1853.**
Projet de devantures de magasins, 1853. Dessin, 1853, échelle 1:50, par Fallot, Jean-Frédéric (architecte)
Archives municipales, Montbéliard : I O 16, pièce 19

IVR43_19862500497V

Auteur de l'illustration : Jérôme Mongreville, Auteur de l'illustration : Jean-Frédéric Fallot

Date de prise de vue : 1986

(c) Région Bourgogne-Franche-Comté, Inventaire du patrimoine
reproduction soumise à autorisation du titulaire des droits d'exploitation



Portail de la façade principale avant son déplacement, fin 19e ou début 20e siècle.

Référence du document reproduit :

- **Portail de la façade principale avant son déplacement, fin 19e ou début 20e siècle.**
Portail de la façade principale avant son déplacement, fin 19e ou début 20e siècle. Photographie, fin 19e ou début 20e siècle.
Archives municipales, Montbéliard : Collection Blazer, 1 Fi 18, n° 186

IVR43_19872500123V

Auteur de l'illustration :

Date de prise de vue : [date non déterminée]

(c) Région Bourgogne-Franche-Comté, Inventaire du patrimoine ; (c) Archives communales, Montbéliard
reproduction soumise à autorisation du titulaire des droits d'exploitation



Ensemble des façades sud et ouest avant démolition, vers 1950-1960.

Référence du document reproduit :

- **Ensemble des façades sud et ouest avant démolition, vers 1950-1960.**
Ensemble des façades sud et ouest avant démolition, vers 1950-1960. Photographie, années 1950-1960, par Sabot, Jean (photographe)
Archives municipales, Montbéliard : 3 Fi 1, photographie 1, 4 et 18

IVR43_19852500050V

Auteur de l'illustration :

Auteur du document reproduit : Jean Sabot

Date de prise de vue : [date non déterminée]

(c) Région Bourgogne-Franche-Comté, Inventaire du patrimoine ; (c) Archives communales, Montbéliard
reproduction soumise à autorisation du titulaire des droits d'exploitation



Ensemble de l'aile ouest avant démolition, vers 1950-1960.

Référence du document reproduit :

- **Ensemble de l'aile ouest avant démolition, vers 1950-1960.**
Ensemble de l'aile ouest avant démolition, vers 1950-1960. Photographie, années 1950-1960, par Sabot, Jean (photographe)
Archives municipales, Montbéliard : 3 Fi 1, photographie 1, 4 et 18

IVR43_19852500049V

Auteur de l'illustration :

Auteur du document reproduit : Jean Sabot

Date de prise de vue : [date non déterminée]

(c) Région Bourgogne-Franche-Comté, Inventaire du patrimoine ; (c) Archives communales, Montbéliard
reproduction soumise à autorisation du titulaire des droits d'exploitation



Ensemble de l'aile ouest en cours de démolition, vers 1950-1960.

Référence du document reproduit :

- **Ensemble de l'aile ouest en cours de démolition, vers 1950-1960.**
Ensemble de l'aile ouest en cours de démolition, vers 1950-1960. Photographie, années 1950-1960, par Sabot, Jean (photographe)
Archives municipales, Montbéliard : 3 Fi 1, photographie 1, 4 et 18

IVR43_19852500051V

Auteur de l'illustration :

Auteur du document reproduit : Jean Sabot

Date de prise de vue : [date non déterminée]

(c) Région Bourgogne-Franche-Comté, Inventaire du patrimoine ; (c) Archives communales, Montbéliard
reproduction soumise à autorisation du titulaire des droits d'exploitation



Vue d'ensemble de la partie subsistante de la façade principale.

IVR43_19872500594X

Auteur de l'illustration : Jérôme Mongreville

Date de prise de vue : 1987

(c) Région Bourgogne-Franche-Comté, Inventaire du patrimoine
reproduction soumise à autorisation du titulaire des droits d'exploitation



Façade principale, premier étage, détail de la première fenêtre à gauche.

IVR43_19872500596Z

Auteur de l'illustration : Jérôme Mongreville

Date de prise de vue : 1987

(c) Région Bourgogne-Franche-Comté, Inventaire du patrimoine
reproduction soumise à autorisation du titulaire des droits d'exploitation



Façade principale, premier étage, détail de la deuxième fenêtre en partant de la gauche.

IVR43_19872500492Z

Auteur de l'illustration : Jérôme Mongreville

Date de prise de vue : 1987

(c) Région Bourgogne-Franche-Comté, Inventaire du patrimoine
reproduction soumise à autorisation du titulaire des droits d'exploitation



Façade principale, premier étage, détail de la troisième fenêtre en partant de la gauche.

IVR43_19872501274Z

Auteur de l'illustration : Jérôme Mongreville

Date de prise de vue : 1987

(c) Région Bourgogne-Franche-Comté, Inventaire du patrimoine
reproduction soumise à autorisation du titulaire des droits d'exploitation



Façade principale, premier étage, détail de la fenêtre de droite.

IVR43_19872500493Z

Auteur de l'illustration : Jérôme Mongreville

Date de prise de vue : 1987

(c) Région Bourgogne-Franche-Comté, Inventaire du patrimoine
reproduction soumise à autorisation du titulaire des droits d'exploitation



Façade principale, détail de la grande lucarne.

IVR43_19872500491Z

Auteur de l'illustration : Jérôme Mongreville

Date de prise de vue : 1987

(c) Région Bourgogne-Franche-Comté, Inventaire du patrimoine
reproduction soumise à autorisation du titulaire des droits d'exploitation