

Franche-Comté, Doubs  
Montbéliard  
12 rue des Huisselets

## **brasserie Arlen dite brasserie de l'Eléphant, puis entrepôt commercial les Coopérateurs**

### **Références du dossier**

Numéro de dossier : IA25000259  
Date de l'enquête initiale : 2012  
Date(s) de rédaction : 2012  
Cadre de l'étude : patrimoine industriel patrimoine industriel du Doubs  
Degré d'étude : étudié

### **Désignation**

Dénomination : brasserie  
Appellation : brasserie de l'Eléphant  
Destinations successives : entrepôt commercial

### **Compléments de localisation**

anciennement région de Franche-Comté  
Milieu d'implantation : en ville  
Références cadastrales : . 1979 AL 82, 84 ; . 2012 AL 312 à 316

### **Historique**

Construite en 1854 par les frères Georges et Léon Biber, la brasserie est située sur la rive gauche de la Lizaine, domiciliée rue des Granges (actuelle rue Georges Clemenceau). Des caves sont construites en 1861 sur l'autre rive de la Lizaine (A 1049). Pendant la décennie 1860, l'établissement appartient à Jean-Georges Biber-Anthès, brasseur de son état. Des remises sont bâties à côté des caves en 1866. La matrice signale le nom de la société anonyme "Brasserie de Montbéliard" en 1869. Un "bâtiment de la machine à vapeur" est construit côté rive gauche de la rivière en 1879. L'établissement brassicole est acquis au début des années 1880 (1881 ?) par Louis Arlen, brasseur strasbourgeois qui avait pris sa direction en 1880. En 1883-1884, il agrandit l'établissement sur la rive droite ("magasin, manège, cave pour brasserie"), et le transfère progressivement sur ce côté non urbanisé de la Lizaine. Secondé par son fils Louis, Louis Arlen commercialise une bière vendue sous la marque "A l'Eléphant". Une glacière est édiflée route de Laire vers 1900 (A 1023). La brasserie ferme ses portes au moment de la Première Guerre mondiale, même si elle semble conserver une activité commerciale sous la raison sociale société anonyme Louis Arlen et Cie. Une "fabrique de limonade" est mentionnée sur la matrice cadastrale vers 1920. L'établissement est intégré en 1930 dans la Société des Brasseries et Malteries de Franche-Comté et d'Alsace, qui regroupe cinq autres usines situées à Besançon (Gangloff), Strasbourg (Freysz), Lutterbach, Mulhouse et Sochaux. Elle devient alors un simple entrepôt commercial, avant que les bâtiments ne soient repris après la Seconde Guerre par la société Les Coopérateurs. Sans affectation, les locaux de la brasserie ont été détruits en 1986, à l'exception des bureaux (?), situés à l'ouest de la rue des Huisselets. La brasserie emploie 44 personnes en 1912.

Période(s) principale(s) : 3e quart 19e siècle, 4e quart 19e siècle, 2e moitié 20e siècle

### **Description**

#### **Éléments descriptifs**

Matériau(x) du gros-oeuvre, mise en oeuvre et revêtement : calcaire ; enduit ; moellon  
Matériau(x) de couverture : tuile mécanique

Étage(s) ou vaisseau(x) : 1 étage carré  
Énergies : énergie thermique ; produite sur place

### Typologies et état de conservation

État de conservation : vestiges

### Statut, intérêt et protection

Statut de la propriété : propriété privée ([I])

### Références documentaires

#### Documents d'archive

- **M 3038 Travail et main d'œuvre (1912)**  
Archives départementales du Doubs, Besançon, M 3038 Travail et main d'œuvre (1912)  
Archives départementales du Doubs, Besançon : M 3038
- **3 P 389/5-9 Matrices cadastrales XIXe siècle**  
Archives départementales du Doubs, Besançon, 3 P 389/5-9 Matrices cadastrales 19e siècle  
Archives départementales du Doubs, Besançon : 3 P 389/5-9
- **3 P 389/10 Matrices des propriétés bâties (1882)**  
Archives départementales du Doubs, Besançon, 3 P 389/10 Matrices des propriétés bâties (1882)  
Archives départementales du Doubs, Besançon : 3 P 389/10
- **3 P 389/18-27 Matrices des propriétés bâties (1910)**  
Archives départementales du Doubs, Besançon, 3 P 389/18-27 Matrices des propriétés bâties (1910)  
Archives départementales du Doubs, Besançon : 3 P 389/18-27

#### Bibliographie

- **Saillard, Emmanuel. Livret-guide industriel et commercial de la Franche-Comté. - Besançon. - Besançon : veuve J. Dreher, 1901.**  
Saillard, Emmanuel. *Livret-guide industriel et commercial de la Franche-Comté.* - Besançon. - Besançon : veuve J. Dreher, 1901.  
p.45-46
- **Sicard, Jules. Franche-Comté-Industrie-Commerce. - Besançon : s.n., 1894.**  
Sicard, Jules. *Franche-Comté-Industrie-Commerce.* - Besançon : s.n., 1894.  
p. 61



Phot. Yves Sancey  
IVR43\_19862500002X



Premier étage, grande  
salle, côté ouest.  
Phot. Yves Sancey  
IVR43\_19862500019X

Phot. Yves Sancey  
IVR43\_19862500001X



Premier étage, grande  
salle, côté ouest.  
Phot. Yves Sancey  
IVR43\_19862500020X

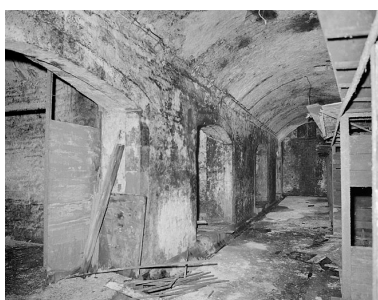
Premier étage, grande  
salle, côté ouest.  
Phot. Yves Sancey  
IVR43\_19862500022X



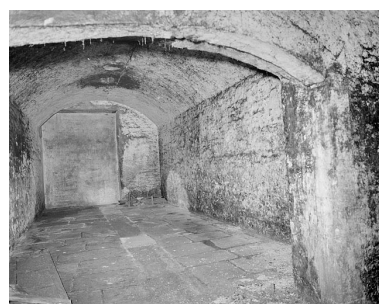
Premier étage, grande salle, côté sud.  
Phot. Yves Sancey  
IVR43\_19862500017X



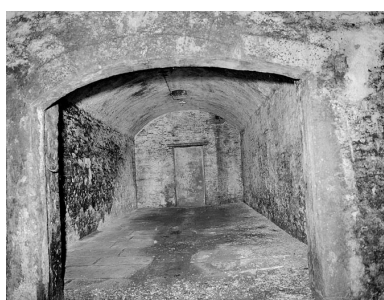
Premier étage, grande salle, côté est.  
Phot. Yves Sancey  
IVR43\_19862500021X



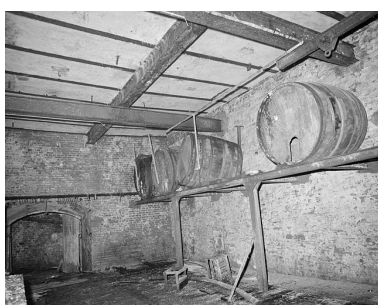
Rez-de-chaussée, sous la grande  
salle, pièce transversale à l'est.  
Phot. Yves Sancey  
IVR43\_19862500010X



Rez-de-chaussée, sous la grande  
salle, une des 4 pièces parallèles.  
Phot. Yves Sancey  
IVR43\_19862500012X



Rez-de-chaussée, sous la grande  
salle, une des 4 pièces parallèles.  
Phot. Yves Sancey  
IVR43\_19862500011X



Rez-de-chaussée, salle des tonneaux.  
Phot. Yves Sancey  
IVR43\_19862500009X



Premier étage, pièce à 1 vaisseau.  
Phot. Yves Sancey  
IVR43\_19862500016X



Premier étage, pièce à 2 vaisseaux.  
Phot. Yves Sancey  
IVR43\_19862500015X



Premier étage, escalier  
d'accès à la salle des cuves.  
Phot. Yves Sancey  
IVR43\_19862500013X



Premier étage, salle des cuves.  
Phot. Yves Sancey  
IVR43\_19862500014X

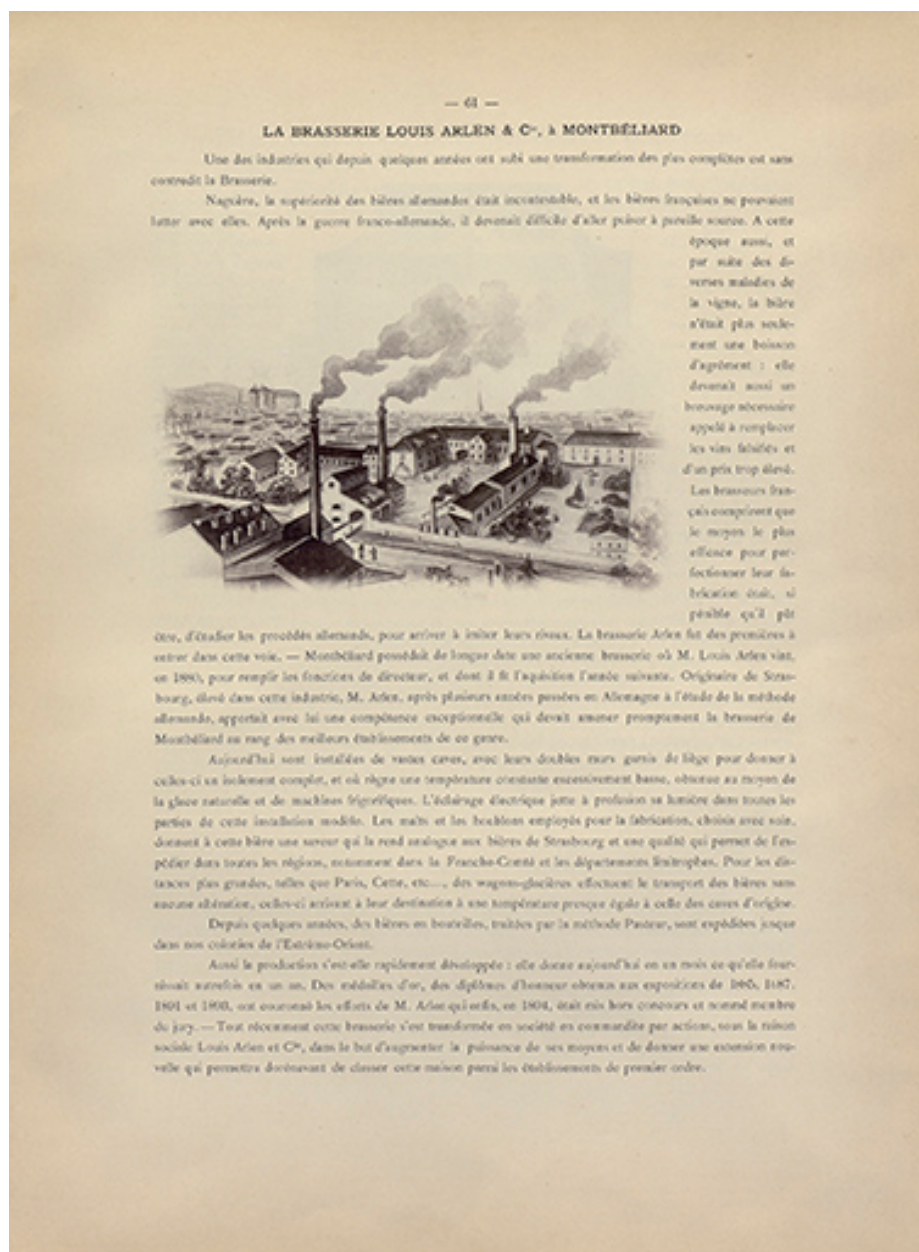


Bâtiments administratifs (?).  
Vue depuis le sud-ouest.  
Phot. Jérôme Mongreville  
IVR43\_20122501826NUC4A



Bâtiments administratifs  
(?). Vue depuis le sud-est.  
Phot. Jérôme Mongreville  
IVR43\_20122501862NUC4A

Auteur(s) du dossier : Bernard Ducouret, Raphaël Favereaux  
Copyright(s) : (c) Région Bourgogne-Franche-Comté, Inventaire du patrimoine



La brasserie Louis Arlen et Cie, à Montbéliard, 1894.

Référence du document reproduit :

- **La brasserie Louis Arlen et Cie, à Montbéliard, 1894.**  
La brasserie Louis Arlen et Cie, à Montbéliard. Dans : Franche-Comté / par Jules Sicard, 1894, p. 61.

IVR43\_20192500782NUC2A

Date de prise de vue : 2019

(c) Région Bourgogne-Franche-Comté, Inventaire du patrimoine  
reproduction soumise à autorisation du titulaire des droits d'exploitation



Montbéliard (Doubs) - Ecole pratique et brasserie Arlen. Carte postale., s.n., s.d. [fin 19e ou début 20e siècle].

Référence du document reproduit :

- **Montbéliard (Doubs) - Ecole pratique et brasserie Arlen.**  
Montbéliard (Doubs) - Ecole pratique et brasserie Arlen./ Auteur inconnu. Carte postale., s.n., s.d. [fin 19e ou début 20e siècle].  
Archives municipales, Montbéliard : 20Fi319

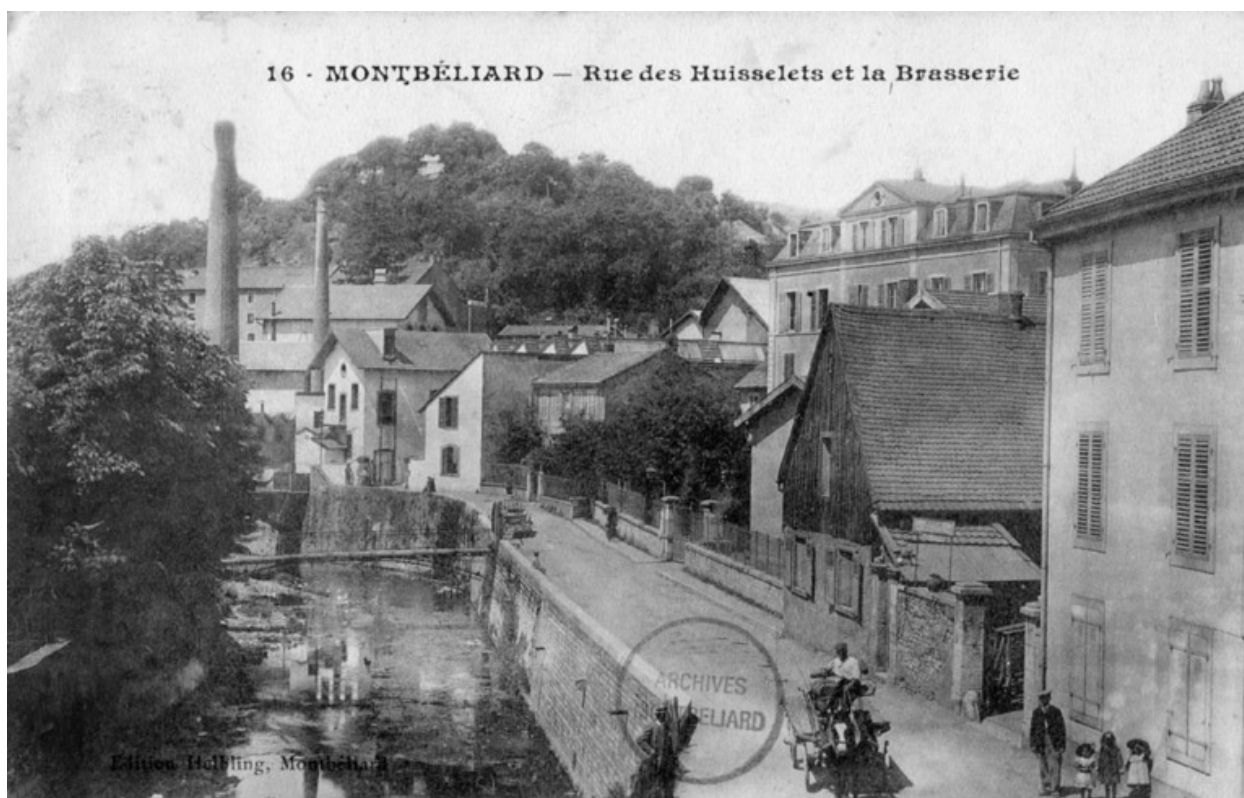
IVR43\_20122501564NUC2

Auteur de l'illustration :

Auteur du document reproduit :

Date de prise de vue : 2012

(c) Région Bourgogne-Franche-Comté, Inventaire du patrimoine  
reproduction soumise à autorisation du titulaire des droits d'exploitation



Montbéliard - Rue des Huisselets et la brasserie.

Référence du document reproduit :

- **Montbéliard - Rue des Huisselets et la brasserie.**

Montbéliard - Rue des Huisselets et la brasserie. / Auteur inconnu. Carte postale., édit. Helbling, Montbéliard, s.n., s.d. [fin 19e ou début 20e siècle].

Archives municipales, Montbéliard : 20Fi486

IVR43\_20122501610NUC2

Auteur de l'illustration :

Auteur du document reproduit :

Date de prise de vue : 2012

(c) Région Bourgogne-Franche-Comté, Inventaire du patrimoine  
reproduction soumise à autorisation du titulaire des droits d'exploitation





Vue d'ensemble sur la rue des Huisselets.

IVR43\_19862500007X

Auteur de l'illustration : Yves Sancey

Date de prise de vue : 1986

(c) Région Bourgogne-Franche-Comté, Inventaire du patrimoine  
reproduction soumise à autorisation du titulaire des droits d'exploitation



Façades sur la rue des Huisselets.

IVR43\_19862500006X

Auteur de l'illustration : Yves Sancey

Date de prise de vue : 1986

(c) Région Bourgogne-Franche-Comté, Inventaire du patrimoine  
reproduction soumise à autorisation du titulaire des droits d'exploitation



Façades sur la rue des Huisselets.

IVR43\_19862500008X

Auteur de l'illustration : Yves Sancey

Date de prise de vue : 1986

(c) Région Bourgogne-Franche-Comté, Inventaire du patrimoine  
reproduction soumise à autorisation du titulaire des droits d'exploitation



Vue d'ensemble sur l'angle nord-est.

IVR43\_19862500003X

Auteur de l'illustration : Yves Sancey

Date de prise de vue : 1986

(c) Région Bourgogne-Franche-Comté, Inventaire du patrimoine  
reproduction soumise à autorisation du titulaire des droits d'exploitation



Corps de bâtiment sur rue, façade est.

IVR43\_19862500004X

Auteur de l'illustration : Yves Sancey

Date de prise de vue : 1986

(c) Région Bourgogne-Franche-Comté, Inventaire du patrimoine  
reproduction soumise à autorisation du titulaire des droits d'exploitation



Corps de la grande salle, pignon est.

IVR43\_19862500005X

Auteur de l'illustration : Yves Sancey

Date de prise de vue : 1986

(c) Région Bourgogne-Franche-Comté, Inventaire du patrimoine  
reproduction soumise à autorisation du titulaire des droits d'exploitation



Pignons, côté nord.

IVR43\_19862500002X

Auteur de l'illustration : Yves Sancey

Date de prise de vue : 1986

(c) Région Bourgogne-Franche-Comté, Inventaire du patrimoine  
reproduction soumise à autorisation du titulaire des droits d'exploitation



Côtés nord et ouest.

IVR43\_19862500001X

Auteur de l'illustration : Yves Sancey

Date de prise de vue : 1986

(c) Région Bourgogne-Franche-Comté, Inventaire du patrimoine  
reproduction soumise à autorisation du titulaire des droits d'exploitation





Premier étage, grande salle, côté ouest.

IVR43\_19862500022X

Auteur de l'illustration : Yves Sancey

Date de prise de vue : 1986

(c) Région Bourgogne-Franche-Comté, Inventaire du patrimoine  
reproduction soumise à autorisation du titulaire des droits d'exploitation



Premier étage, grande salle, côté ouest.

IVR43\_19862500019X

Auteur de l'illustration : Yves Sancey

Date de prise de vue : 1986

(c) Région Bourgogne-Franche-Comté, Inventaire du patrimoine  
reproduction soumise à autorisation du titulaire des droits d'exploitation



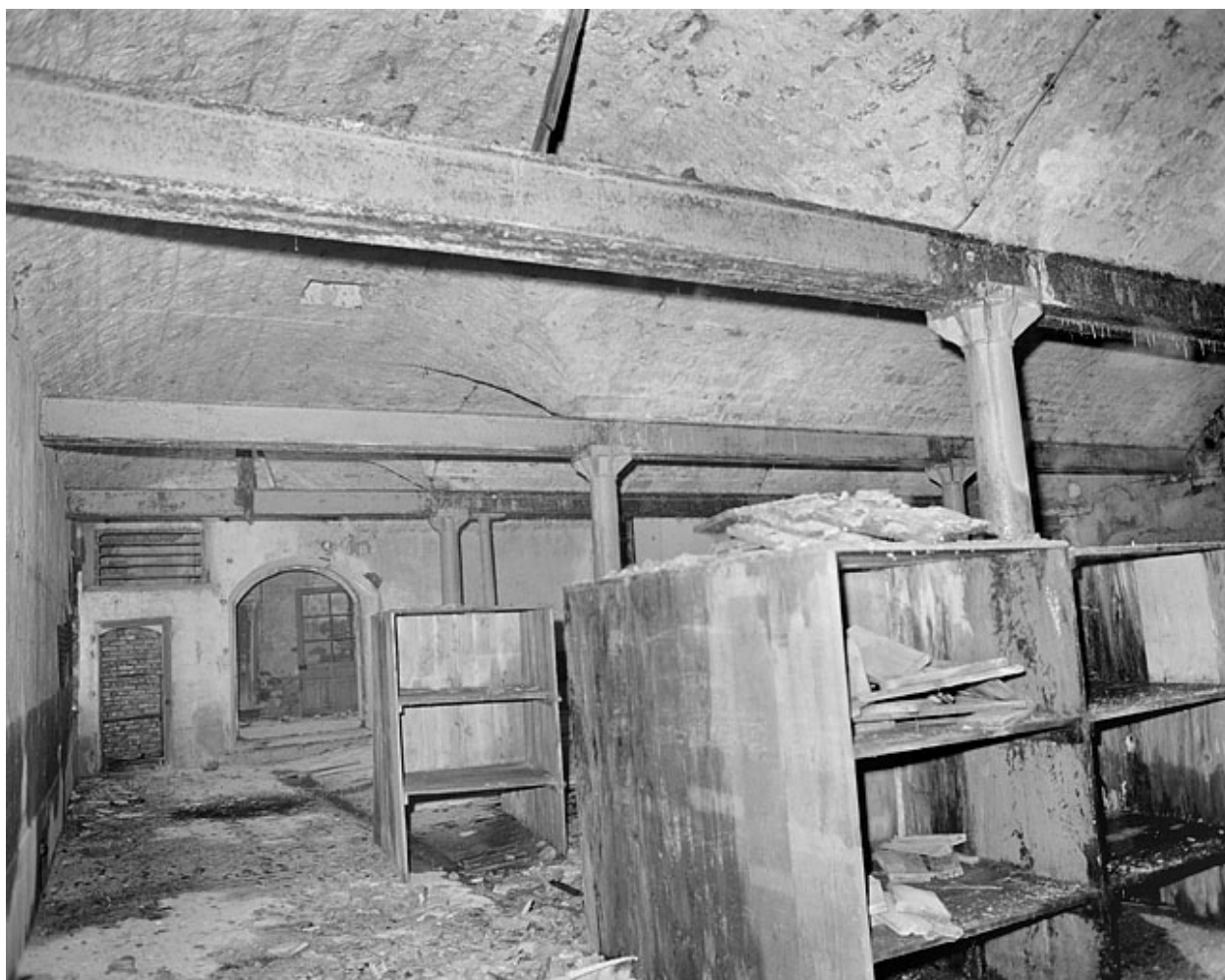
Premier étage, grande salle, côté ouest.

IVR43\_19862500020X

Auteur de l'illustration : Yves Sancey

Date de prise de vue : 1986

(c) Région Bourgogne-Franche-Comté, Inventaire du patrimoine  
reproduction soumise à autorisation du titulaire des droits d'exploitation



Premier étage, grande salle, côté sud.

IVR43\_19862500017X

Auteur de l'illustration : Yves Sancey

Date de prise de vue : 1986

(c) Région Bourgogne-Franche-Comté, Inventaire du patrimoine  
reproduction soumise à autorisation du titulaire des droits d'exploitation



Premier étage, grande salle, côté est.

IVR43\_19862500021X

Auteur de l'illustration : Yves Sancey

Date de prise de vue : 1986

(c) Région Bourgogne-Franche-Comté, Inventaire du patrimoine  
reproduction soumise à autorisation du titulaire des droits d'exploitation



Rez-de-chaussée, sous la grande salle, pièce transversale à l'est.

IVR43\_19862500010X

Auteur de l'illustration : Yves Sancey

Date de prise de vue : 1986

(c) Région Bourgogne-Franche-Comté, Inventaire du patrimoine  
reproduction soumise à autorisation du titulaire des droits d'exploitation



Rez-de-chaussée, sous la grande salle, une des 4 pièces parallèles.

IVR43\_19862500012X

Auteur de l'illustration : Yves Sancey

Date de prise de vue : 1986

(c) Région Bourgogne-Franche-Comté, Inventaire du patrimoine  
reproduction soumise à autorisation du titulaire des droits d'exploitation



Rez-de-chaussée, sous la grande salle, une des 4 pièces parallèles.

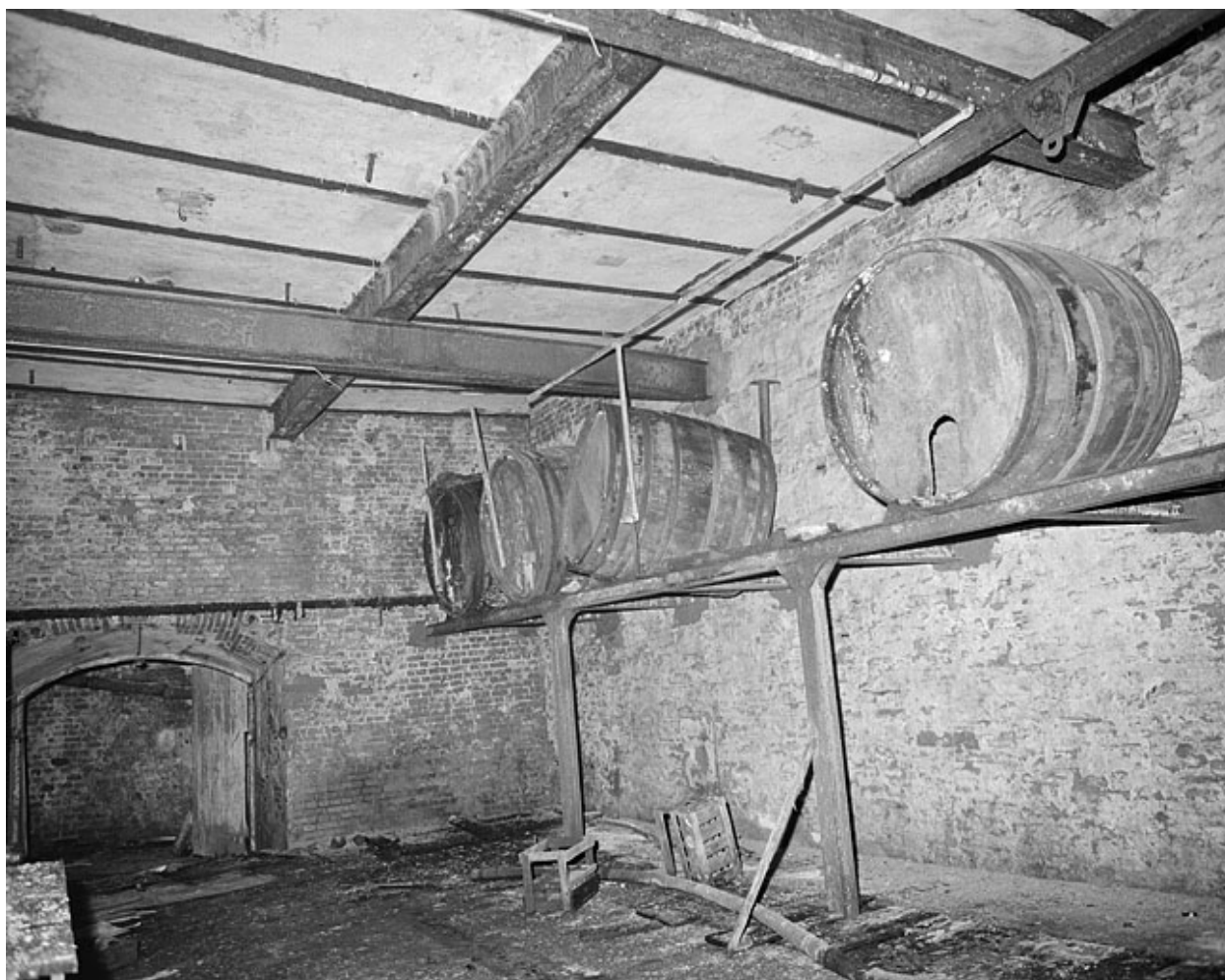
IVR43\_19862500011X

Auteur de l'illustration : Yves Sancey

Date de prise de vue : 1986

(c) Région Bourgogne-Franche-Comté, Inventaire du patrimoine  
reproduction soumise à autorisation du titulaire des droits d'exploitation





Rez-de-chaussée, salle des tonneaux.

IVR43\_19862500009X

Auteur de l'illustration : Yves Sancey

Date de prise de vue : 1986

(c) Région Bourgogne-Franche-Comté, Inventaire du patrimoine  
reproduction soumise à autorisation du titulaire des droits d'exploitation



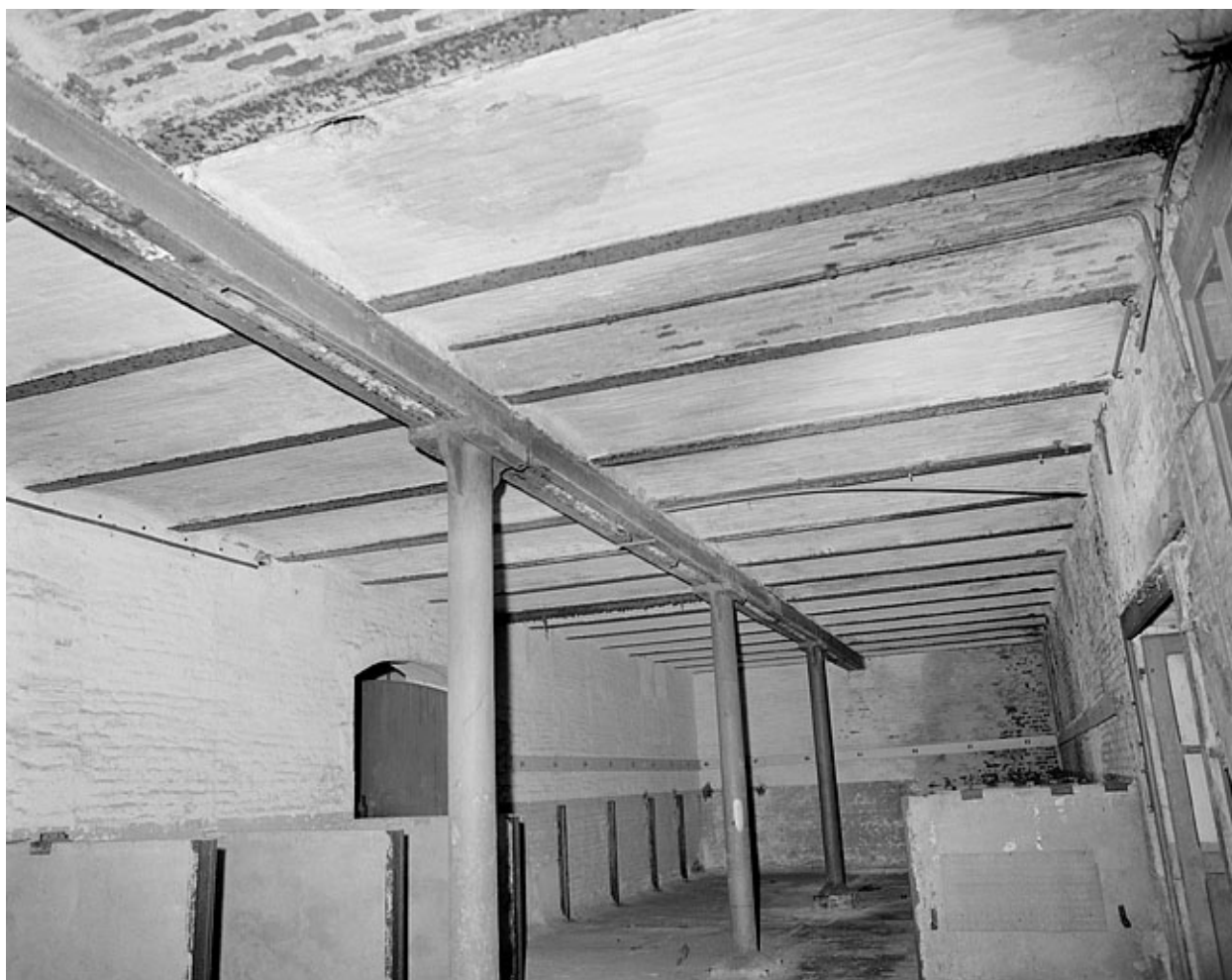
Premier étage, pièce à 1 vaisseau.

IVR43\_19862500016X

Auteur de l'illustration : Yves Sancey

Date de prise de vue : 1986

(c) Région Bourgogne-Franche-Comté, Inventaire du patrimoine  
reproduction soumise à autorisation du titulaire des droits d'exploitation



Premier étage, pièce à 2 vaisseaux.

IVR43\_19862500015X

Auteur de l'illustration : Yves Sancey

Date de prise de vue : 1986

(c) Région Bourgogne-Franche-Comté, Inventaire du patrimoine  
reproduction soumise à autorisation du titulaire des droits d'exploitation



Premier étage, escalier d'accès à la salle des cuves.

IVR43\_19862500013X

Auteur de l'illustration : Yves Sancey

Date de prise de vue : 1986

(c) Région Bourgogne-Franche-Comté, Inventaire du patrimoine  
reproduction soumise à autorisation du titulaire des droits d'exploitation



Premier étage, salle des cuves.

IVR43\_19862500014X

Auteur de l'illustration : Yves Sancey

Date de prise de vue : 1986

(c) Région Bourgogne-Franche-Comté, Inventaire du patrimoine  
reproduction soumise à autorisation du titulaire des droits d'exploitation



Bâtiments administratifs (?). Vue depuis le sud-ouest.

IVR43\_20122501826NUC4A

Auteur de l'illustration : Jérôme Mongreville

Date de prise de vue : 2012

(c) Région Bourgogne-Franche-Comté, Inventaire du patrimoine  
reproduction soumise à autorisation du titulaire des droits d'exploitation



Bâtiments administratifs (?). Vue depuis le sud-est.

IVR43\_20122501862NUC4A

Auteur de l'illustration : Jérôme Mongreville

Date de prise de vue : 2012

(c) Région Bourgogne-Franche-Comté, Inventaire du patrimoine  
reproduction soumise à autorisation du titulaire des droits d'exploitation