

Bourgogne, Yonne
Vireaux

église paroissiale Saint-Nicolas

Références du dossier

Numéro de dossier : IA89000799
Date de l'enquête initiale : 1974
Date(s) de rédaction : 2003
Cadre de l'étude : inventaire préliminaire
Degré d'étude : étudié

Désignation

Dénomination : église paroissiale
Vocable : Saint-Nicolas

Compléments de localisation

Milieu d'implantation : en village
Références cadastrales : 1958, AB, 76

Historique

Edifice construit de 1854 à 1860 par l'architecte Amé. Les travaux ont débuté le 10 avril 1854 et la bénédiction de l'église a eu lieu le 11 octobre 1860, comme l'indique l'inscription gravée au revers du tympan du portail : DECIM DIE APR MDCCCLIV INCOEPT / CONDIT SOLIS CHRIST CHARIT ELEEM TRIBUS ANN COLL / SOLEMN BENED UND DIE OCT MDCCCLX REV SEN ARCH / PIO IX P M. Le tympan du portail porte l'inscription : MATTH XXI A DOMINO FACTUM EST ISTUD et la signature : HENRI GESCHVIND / DE TOURS 1862. Le vitrail axial du chœur porte l'inscription : ANNO DNI MVCCCLVI VEISSIERE.

Période(s) principale(s) : 3e quart 19e siècle
Auteur(s) de l'oeuvre : Emile Amé (architecte, attribution par travaux historiques), Henri Geschvind (sculpteur, signature), Veissière (maître verrier, signature)

Description

L'église est située à l'extrémité est du village, sur un terrain plat. La façade est légèrement en retrait par rapport à la Grande-Rue ; l'élévation latérale gauche donne sur le jardin du presbytère, l'élévation droite et le chevet, sur le jardin de l'ancienne école religieuse. Le chœur est au sud. Les murs sont en moellons équarris, les encadrements, corniches, chaînes d'angle et le niveau supérieur du clocher, en pierre de taille. Le plan de l'édifice est en croix latine, avec un chevet en abside à trois pans et une sacristie à gauche du chœur. Le massif antérieur comporte, au rez-de-chaussée, un porche à l'aplomb du clocher, flanqué à gauche de la cage de l'escalier desservant les étages du clocher, et à droite de la chapelle des fonts ; au premier étage, au-dessus du porche, se trouve une tribune desservie par un escalier tournant à deux volées, à noyau allongé. La nef est à un vaisseau de trois travées, le transept, à un vaisseau d'une travée de plan ; les bras du transept sont occupés par des chapelles et limités par un emmarchement. Le chœur compte deux travées droites et une abside à trois pans ; le chœur liturgique occupe la deuxième travée et l'abside. L'ensemble de l'édifice est couvert de voûtes d'ogives reposant sur des colonnes engagées avec chapiteau à crochets ou sur des culots (porche, tribune, chapelle des fonts). La sacristie, divisée en quatre parties par trois murs de refend, est couverte de voûtes assisées en arc segmentaire. L'église est épaulée par des contreforts à empattement chanfreiné, retraite talutée à larmier à mi-hauteur et chaperon taluté, jumelés en équerre aux angles de la façade et des bras du transept. La façade est percée d'un portail en arc brisé avec ébrasement à ressauts, surmonté d'une rose à réseau polylobé éclairant la tribune ; les fenêtres, hautes et étroites, sont en arc brisé. Le toit est à deux versants pour la nef et le transept, et à croupe polygonale pour le chœur ; la couverture est en tuiles plates,

rectangulaires et en écaille. La tour-clocher, à trois niveaux séparés par des larmiers, est couverte d'une flèche octogonale à base carrée, cantonnée d'amortissements pyramidaux et couverte d'ardoises.

Éléments descriptifs

Matériau(x) du gros-oeuvre, mise en oeuvre et revêtement : calcaire ; moellon ; pierre de taille

Matériau(x) de couverture : tuile plate, ardoise

Plan : plan en croix latine

Étage(s) ou vaisseau(x) : 1 vaisseau

Couvrements : voûte d'ogives

Type(s) de couverture : toit à longs pans ; flèche polygonale ; croupe polygonale

Escaliers : escalier intérieur ; escalier tournant

Décor

Techniques : sculpture, vitrail

Représentations : Christ ; Vierge ; saint ; ornement géométrique

Précision sur les représentations :

Au centre du tympan est représenté le Christ en majesté avec à sa droite, la Vierge à genoux, à sa gauche, saint Nicolas à genoux présentant la maquette de la nouvelle église ; derrière lui, le curé bâtisseur recevant l'aumône de la main de Dieu. Les vitraux présentent un décor géométrique ou des figures de saints (Joseph, Savinien, Jean-Baptiste, Eloi, Nicolas) et de saintes (Brigitte, Catherine).

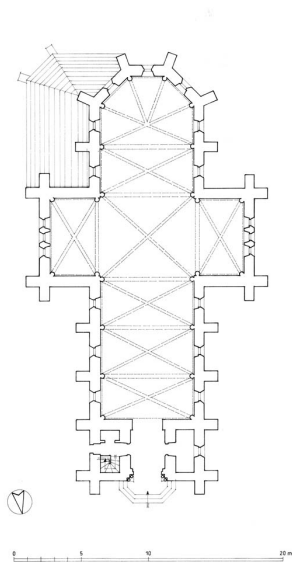
Statut, intérêt et protection

Statut de la propriété : propriété de la commune

Liens web

- Dossier numérisé prochainement disponible : <https://patrimoine.bourgognefranchecomte.fr/gtrudov/IA89000799.pdf>

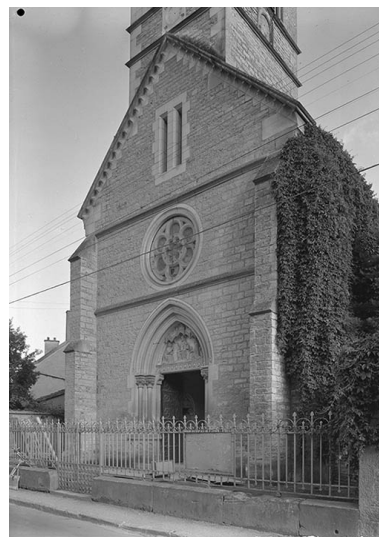
Illustrations



Plan.
Dess. Alain Morelière
IVR26_20128900023A2YY



Clocher.
Phot. Michel Thierry
IVR26_19748900547V



Façade antérieure.
Phot. Michel Thierry
IVR26_19748900546V



Vue intérieure vers le
choeur. Voûte d'ogives.
Phot. Michel Thierry
IVR26_19748900545V



Vue est-ouest de la nef.
Phot. Michel Thierry
IVR26_19748900543V



Chapelle du transept nord (?)
Phot. Michel Thierry
IVR26_19748900544V

Dossiers liés

Oeuvre(s) contenue(s) :

Le mobilier de l'église paroissiale Saint-Nicolas (IM89001995) Bourgogne, Yonne, Vireaux

bas-relief : Vierge à l'Enfant, saint Claude et saint Nicolas ressuscitant les trois petits clercs (IM89001993) Bourgogne, Yonne, Vireaux

ciboire, calice et patène (IM89001994) Bourgogne, Yonne, Vireaux

encensoir (IM89001997) Bourgogne, Yonne, Vireaux

groupe sculpté : Saint Nicolas ressuscitant les trois petits clercs (IM89001992) Bourgogne, Yonne, Vireaux

ostensoir (IM89001996) Bourgogne, Yonne, Vireaux

statue : Sainte (IM89001989) Bourgogne, Yonne, Vireaux

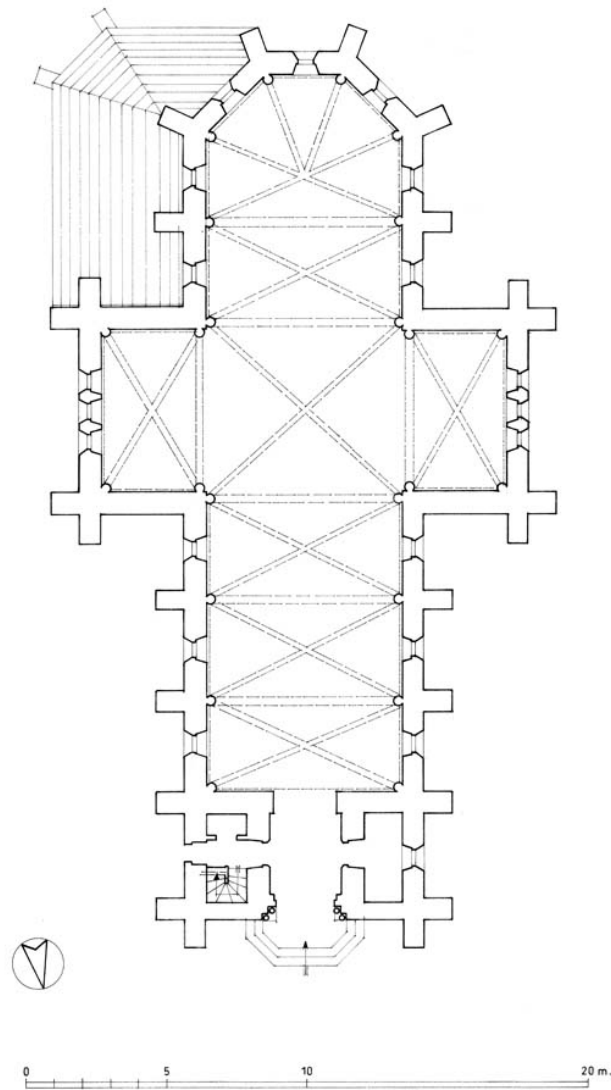
statue : Sainte Madeleine (IM89001990) Bourgogne, Yonne, Vireaux

Statue : Vierge à l'Enfant (IM89001988) Bourgogne, Yonne, Vireaux

statuette : Saint Vincent (IM89001991) Bourgogne, Yonne, Vireaux

Auteur(s) du dossier : Elisabeth Réveillon

Copyright(s) : (c) Région Bourgogne-Franche-Comté, Inventaire du patrimoine



Plan.

IVR26_20128900023A2YY

Auteur de l'illustration : Alain Morelière

Date de prise de vue : 1975

Technique de relevé : relevé manuel ; Échelle : 1/100

(c) Région Bourgogne-Franche-Comté, Inventaire du patrimoine
reproduction soumise à autorisation du titulaire des droits d'exploitation



Clocher.

IVR26_19748900547V

Auteur de l'illustration : Michel Thierry

Date de prise de vue : 1974

(c) Région Bourgogne-Franche-Comté, Inventaire du patrimoine
reproduction soumise à autorisation du titulaire des droits d'exploitation



Façade antérieure.

IVR26_19748900546V

Auteur de l'illustration : Michel Thierry

Date de prise de vue : 1974

(c) Région Bourgogne-Franche-Comté, Inventaire du patrimoine
reproduction soumise à autorisation du titulaire des droits d'exploitation



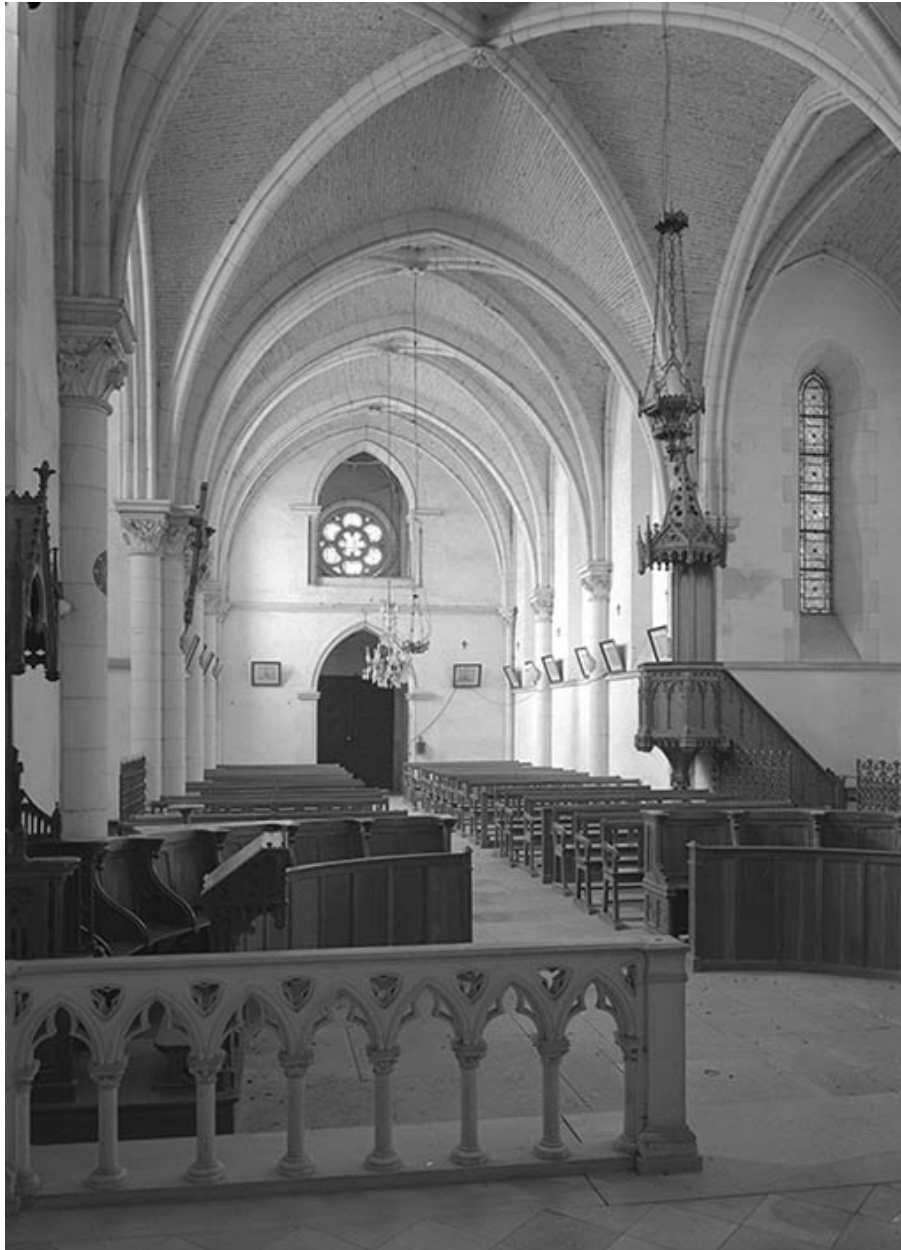
Vue intérieure vers le chœur. Voûte d'ogives.

IVR26_19748900545V

Auteur de l'illustration : Michel Thierry

Date de prise de vue : 1974

(c) Région Bourgogne-Franche-Comté, Inventaire du patrimoine
reproduction soumise à autorisation du titulaire des droits d'exploitation



Vue est-ouest de la nef.

IVR26_19748900543V

Auteur de l'illustration : Michel Thierry

Date de prise de vue : 1974

(c) Région Bourgogne-Franche-Comté, Inventaire du patrimoine
reproduction soumise à autorisation du titulaire des droits d'exploitation



Chapelle du transept nord (?)

IVR26_19748900544V

Auteur de l'illustration : Michel Thierry

Date de prise de vue : 1974

(c) Région Bourgogne-Franche-Comté, Inventaire du patrimoine
reproduction soumise à autorisation du titulaire des droits d'exploitation