

Franche-Comté, Jura
Lons-le-Saunier
rue Jean Jaurès, rue de Ronde

théâtre

Références du dossier

Numéro de dossier : IA00015612
Date de l'enquête initiale : 1983
Date(s) de rédaction : 1983
Cadre de l'étude : inventaire topographique
Degré d'étude : étudié
Référence du dossier Monument Historique : PA00101944

Désignation

Dénomination : église paroissiale, théâtre

Compléments de localisation

Milieu d'implantation : en ville
Références cadastrales : 1973, AB, 276

Historique

Début de la construction de l'église en 1755 sur les plans de l'ingénieur Jean Querret-du-Bois, modification des plans par Douillon en 1761 ; en 1781, arrêt des travaux (déjà réalisés en grande partie) ; début de la démolition en 1810 et destruction totale en 1845 pour la construction d'un théâtre ; construction du théâtre de 1845 à 1847 sur les plans de l'architecte Lambert ; importante réfection de l'édifice de 1890 à 1893 par Achille Paillot, architecte ; remise en état par Georges et Tony Ferret, architectes à Bourg après une destruction partielle par le feu en 1901, le plafond peint est signé L. BARDEY PINXIT, incendie d'une partie de l'édifice le 23 janvier 1983

Période(s) principale(s) : 2e moitié 18e siècle (, détruit), milieu 19e siècle (), 4e quart 19e siècle (), 1er quart 20e siècle ()

Auteur(s) de l'oeuvre : Jean Querret du Bois (ingénieur, attribution par travaux historiques), Douillon (architecte, attribution par travaux historiques), Lambert (architecte, attribution par travaux historiques), Achille Paillot (architecte, attribution par travaux historiques), Georges Ferret (architecte, attribution par travaux historiques), Antoine dit Tony Ferret (architecte, attribution par travaux historiques), Louis Bardey (maître de l'oeuvre, attribution par travaux historiques)

Description

Éléments descriptifs

Matériau(x) du gros-oeuvre, mise en oeuvre et revêtement : calcaire ; pierre de taille

Matériau(x) de couverture : ardoise, métal en couverture

Plan : plan allongé

Couvrements : voûte plate

Élévations extérieures : élévation ordonnancée

Type(s) de couverture : toit à longs pans brisés ; toit bombé ; toit à longs pans ; croupe ; pignon couvert ; noue

Escaliers : escalier dans-oeuvre ; escalier tournant à retours avec jour ; escalier de type complexe ; escalier droit

Décor

Techniques : sculpture, peinture

Représentations : armoiries

Précision sur les représentations :

armes de Lons-le-Saunier ; masques ; cariatides engainées

Statut, intérêt et protection

Intérêt de l'œuvre : à signaler

Protections : inscrit MH partiellement, 1975

Statut de la propriété : propriété de la commune

Références documentaires

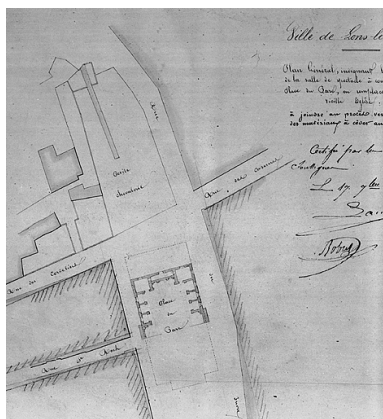
Bibliographie

- Les sources documentaires sont consultables dans le dossier numérisé, accessible dans la rubrique "Informations complémentaires".

Liens web

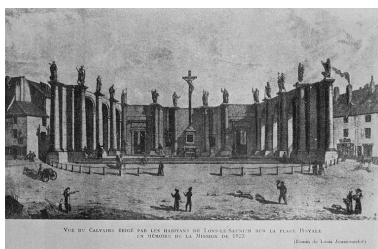
- Voir le dossier initial numérisé : <https://patrimoine.bourgognefranche-comte.fr/gtrudov/IA00015612/index.htm>

Illustrations



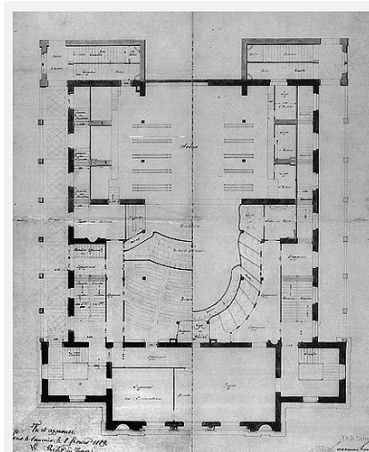
Plan des ruines de l'église.

Phot. Yves Sancey, Phot. Lambert
IVR43_19833900704V



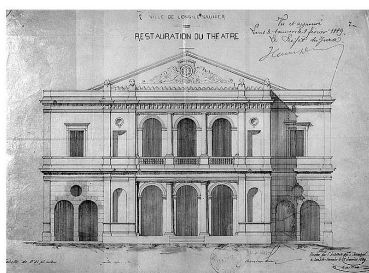
Vue des ruines de l'église vers 1823.

Phot. Yves Sancey,
Autr. Louis Jousserandot
IVR43_19833900369V

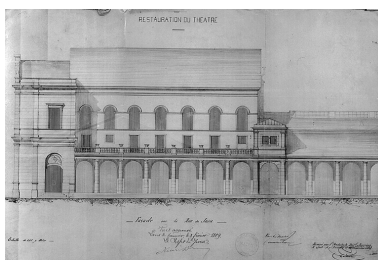


Plan de l'édifice après 1889
(projet de transformation).

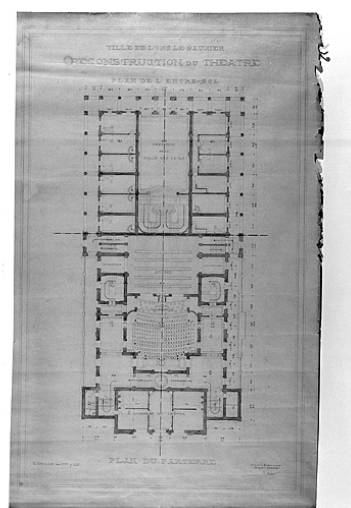
Phot. Yves Sancey,
Phot. Achille Paillot
IVR43_19833900705V



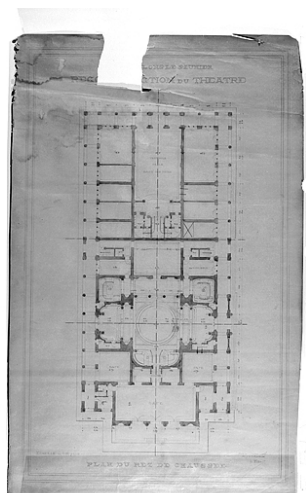
Elévation de la façade antérieure
après 1889 (projet de transformation).
Phot. Yves Sancey,
Phot. Achille Paillot
IVR43_19833900707V



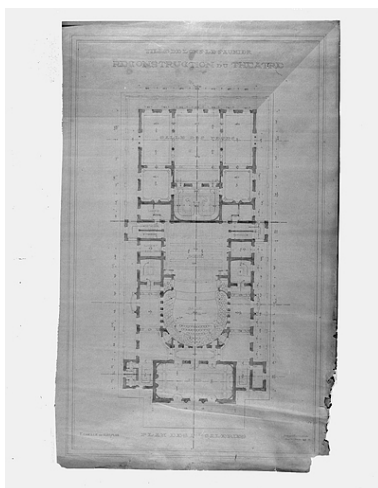
Elévation de la façade latérale après
1889 (projet de transformation).
Phot. Yves Sancey,
Phot. Achille Paillot
IVR43_19833900706V



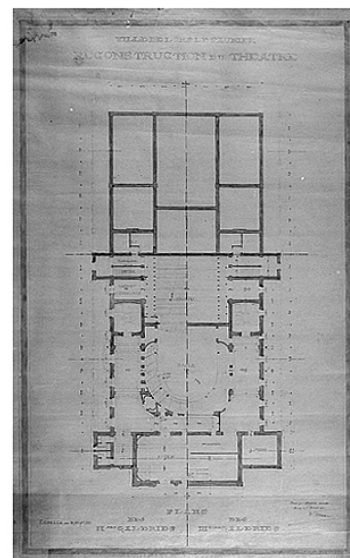
Plan de l'édifice après 1903 :
plan 1 (projet de transformation).
Phot. Yves Sancey, Phot. Antoine
dit Tony Ferret, Phot. Georges Ferret
IVR43_19833900720V



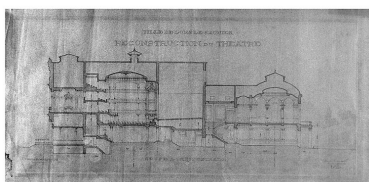
Plan de l'édifice après 1903 :
plan 2 (projet de transformation).
Phot. Yves Sancey, Phot. Antoine
dit Tony Ferret, Phot. Georges Ferret
IVR43_19833900721V



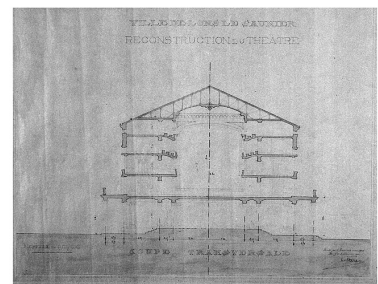
Plan de l'édifice après 1903 :
plan 3 (projet de transformation).
Phot. Yves Sancey, Phot. Antoine
dit Tony Ferret, Phot. Georges Ferret
IVR43_19833900722V



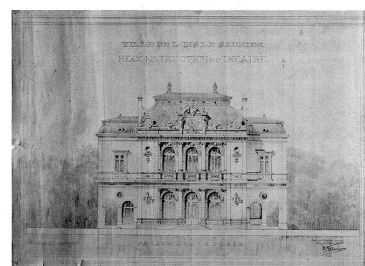
Plan de l'édifice après 1903 :
plan 4 (projet de transformation).
Phot. Yves Sancey, Phot. Antoine
dit Tony Ferret, Phot. Georges Ferret
IVR43_19833900723V



Coupe longitudinale de l'édifice après
1903 (projet de transformation).
Phot. Yves Sancey, Phot. Antoine
dit Tony Ferret, Phot. Georges Ferret
IVR43_19833900724V

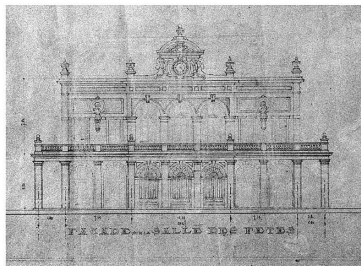


Coupe transversale de l'édifice après
1903 (projet de transformation).
Phot. Yves Sancey, Phot. Antoine
dit Tony Ferret, Phot. Georges Ferret



Elévation de la façade antérieure
après 1903 (projet de transformation).
Phot. Yves Sancey, Phot. Antoine
dit Tony Ferret, Phot. Georges Ferret
IVR43_19833900726V

IVR43_19833900725V



Elévation de la façade postérieure
après 1903 (projet de transformation).
Phot. Yves Sancey, Phot. Antoine
dit Tony Ferret, Phot. Georges Ferret
IVR43_19833900727V



Façade antérieure avant
l'incendie de 1901.
Phot. , Autr. Guichard
IVR43_19833900701X



Vue aérienne en 1955.
IVR43_19553900068N



Vue aérienne en 1956 avec le couvent
des cordeliers au premier plan.
Phot. Roger Henrard
IVR43_19563900156N



Vue aérienne en 1956.
Phot. Roger Henrard
IVR43_19563900154N



Vue aérienne en 1956.
Phot. Roger Henrard
IVR43_19563900153N



Vue aérienne en 1956
Phot. Roger Henrard
IVR43_19563900148N



Vue aérienne en 1967.
Phot. Roger Henrard
IVR43_19673900015VA



Le Grand Café de Strasbourg.
Phot. Yves Sancey
IVR43_19883900094VA



Café du théâtre : détail du décor.
Phot. Yves Sancey

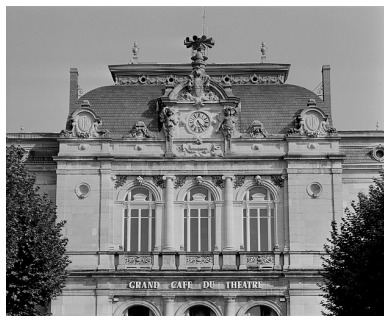


Façade postérieure.
Phot. , Phot. Jules Manias
IVR43_19833900091X



Façade antérieure, vue générale.
Phot. Yves Sancey

IVR43_19833900449X



Façade antérieure, partie supérieure.

Phot. Yves Sancey
IVR43_19853900292X



Façade antérieure, baies de l'étage.

Phot. Yves Sancey
IVR43_19853900293X



IVR43_19853900291X

Façade antérieure, le couronnement.

Phot. Yves Sancey
IVR43_19853900294X



Façade postérieure (après
l'incendie de 1983).

Phot. Yves Sancey
IVR43_19833900088X



Façade latérale droite.

Phot. Yves Sancey
IVR43_19833900421X



Vestibule : vue générale.

Phot. Yves Sancey
IVR43_19833900432V



Grand escalier : vue
générale depuis le vestibule.

Phot. Yves Sancey
IVR43_19833900433V



Grand escalier : détail.

Phot. Yves Sancey
IVR43_19833900434X



Salle : vue générale.

Phot. Yves Sancey
IVR43_19833900435V



Vue d'ensemble de
la salle de spectacle.

Phot. Yves Sancey
IVR43_19883900093VA



Salle : vue des balcons.

Phot. Yves Sancey
IVR43_19833900436V



Salle, détail : 1er balcon.

Phot. Yves Sancey
IVR43_19833900438X



Salle : vue de l'avant-scène.
Phot. Yves Sancey
IVR43_19833900437V



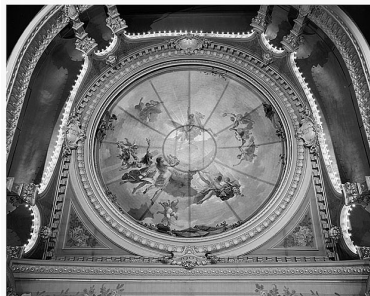
Salle, détail : balcon d'avant-scène.
Phot. Yves Sancey
IVR43_19833900441X



Salle, détail : couronnement
des loges d'avant-scène.
Phot. Yves Sancey
IVR43_19833900439X



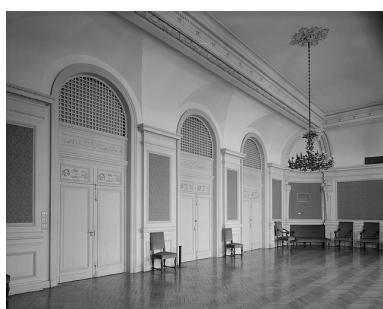
Salle : ouverture de scène.
Phot. Yves Sancey
IVR43_19833900440V



Salle : plafond.
Phot. Yves Sancey
IVR43_19833900442V



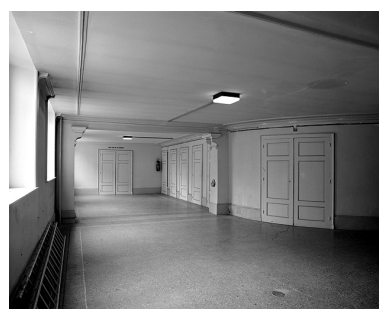
Foyer : vue générale.
Phot. Yves Sancey
IVR43_19833900443V



Foyer : portes d'accès à la salle.
Phot. Yves Sancey
IVR43_19833900444V



Foyer : cheminée.
Phot. Yves Sancey
IVR43_19833900445V



Couloir d'accès aux
loges et au 1er balcon.
Phot. Yves Sancey
IVR43_19833900446X

Dossiers liés

Oeuvre(s) contenue(s) :

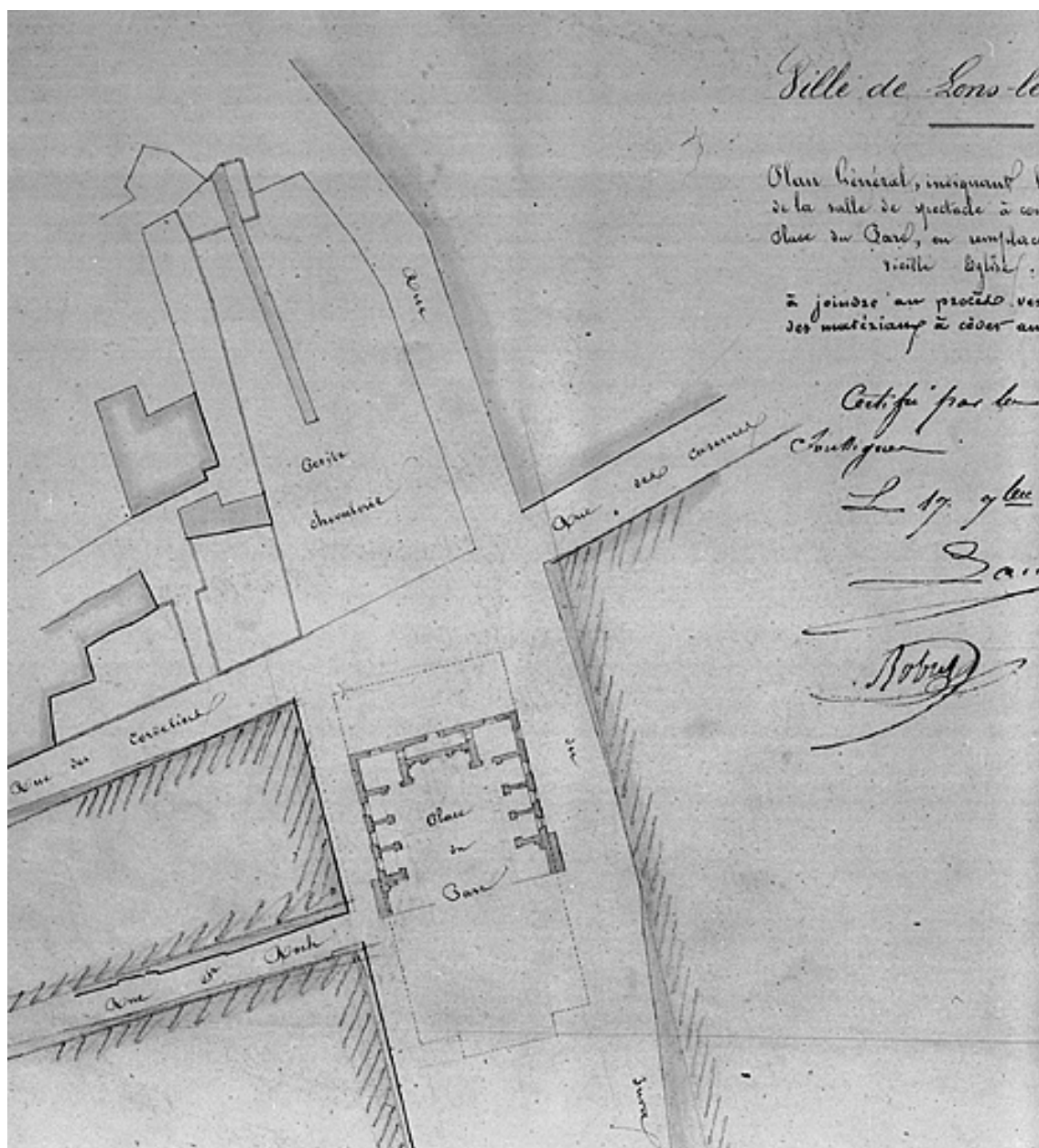
peinture de plafond : Pégase entouré par la Musique, l'Art lyrique et la Danse (IM39001288) Franche-Comté, Jura, Lons-le-Saunier, rue Jean Jaurès, rue de Ronde

Oeuvre(s) en rapport :

ville (IA00015604) Franche-Comté, Jura, Lons-le-Saunier

Auteur(s) du dossier : Eric Coutureau

Copyright(s) : (c) Région Bourgogne-Franche-Comté, Inventaire du patrimoine



Plan des ruines de l'église.

Référence du document reproduit :

- **Plan des ruines de l'église.**
Plan des ruines de l'église. Dessin, 1842, par Lambert (architecte)
Archives départementales du Jura, Montmorot : 299 O 17

IVR43_19833900704V

Auteur de l'illustration : Yves Sancey, Auteur de l'illustration : Lambert

Date de prise de vue : 1983

(c) Région Bourgogne-Franche-Comté, Inventaire du patrimoine ; (c) Archives départementales du Jura
reproduction soumise à autorisation du titulaire des droits d'exploitation



Vue des ruines de l'église vers 1823.

Référence du document reproduit :

- **Vue des ruines de l'église vers 1823.**

Vue des ruines de l'église vers 1823. Dessin, intitulé " Vue du Calvaire érigé par les habitans de Lons-le-Saunier sur la place Royale en mémoire de la Mission de 1823 ", par Jousserandot, Louis. Dans : " Histoire de Lons-le-Saunier " / Jean Brelot, Gustave Duhem, Lons-le-Saunier : Société d'Emulation du Jura, 1957, p. 289, pl. XXXII (réédition 1975).

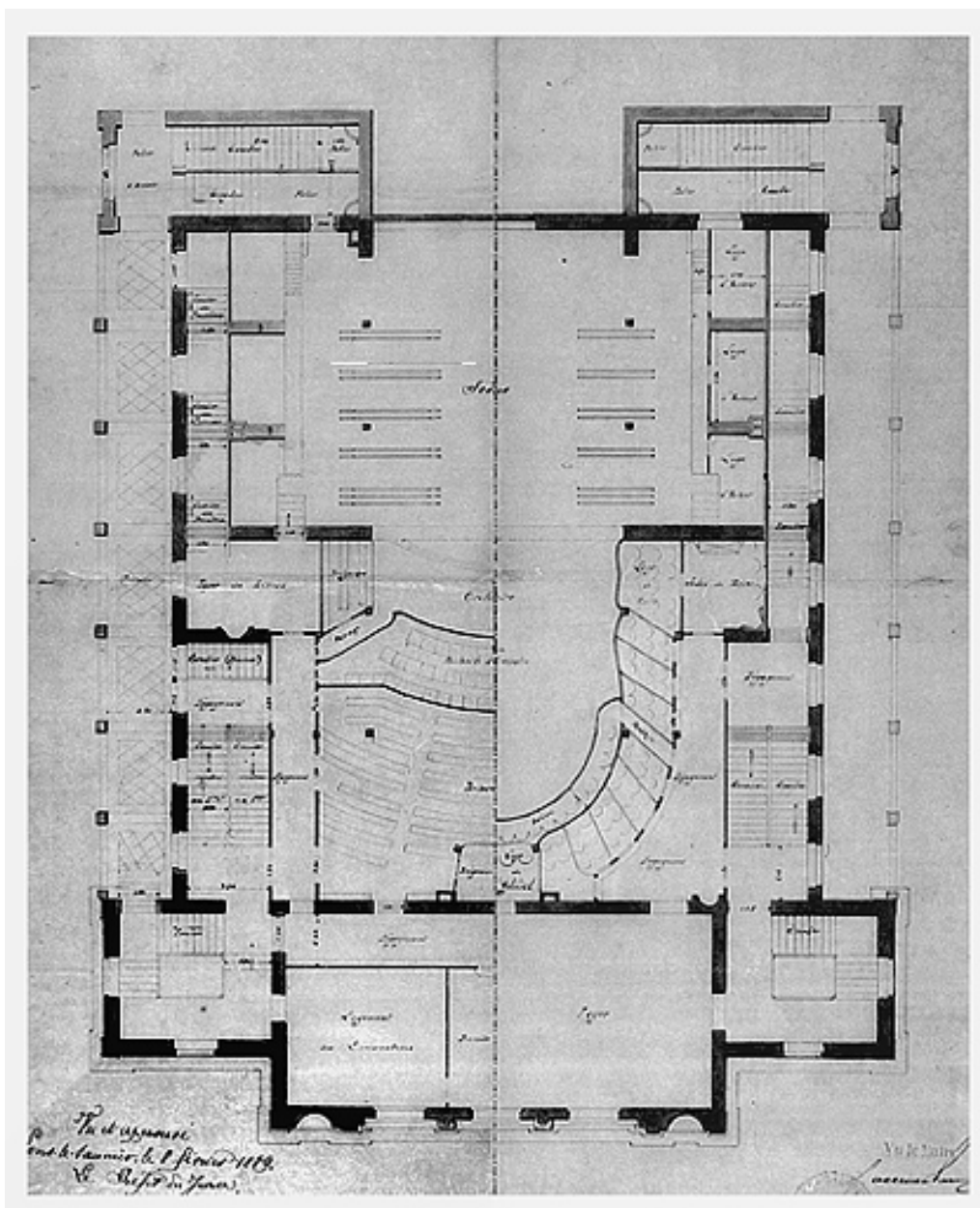
IVR43_19833900369V

Auteur de l'illustration : Yves Sancey

Auteur du document reproduit : Louis Jousserandot

Date de prise de vue : 1983

(c) Région Bourgogne-Franche-Comté, Inventaire du patrimoine
reproduction soumise à autorisation du titulaire des droits d'exploitation



Plan de l'édifice après 1889 (projet de transformation).

Référence du document reproduit :

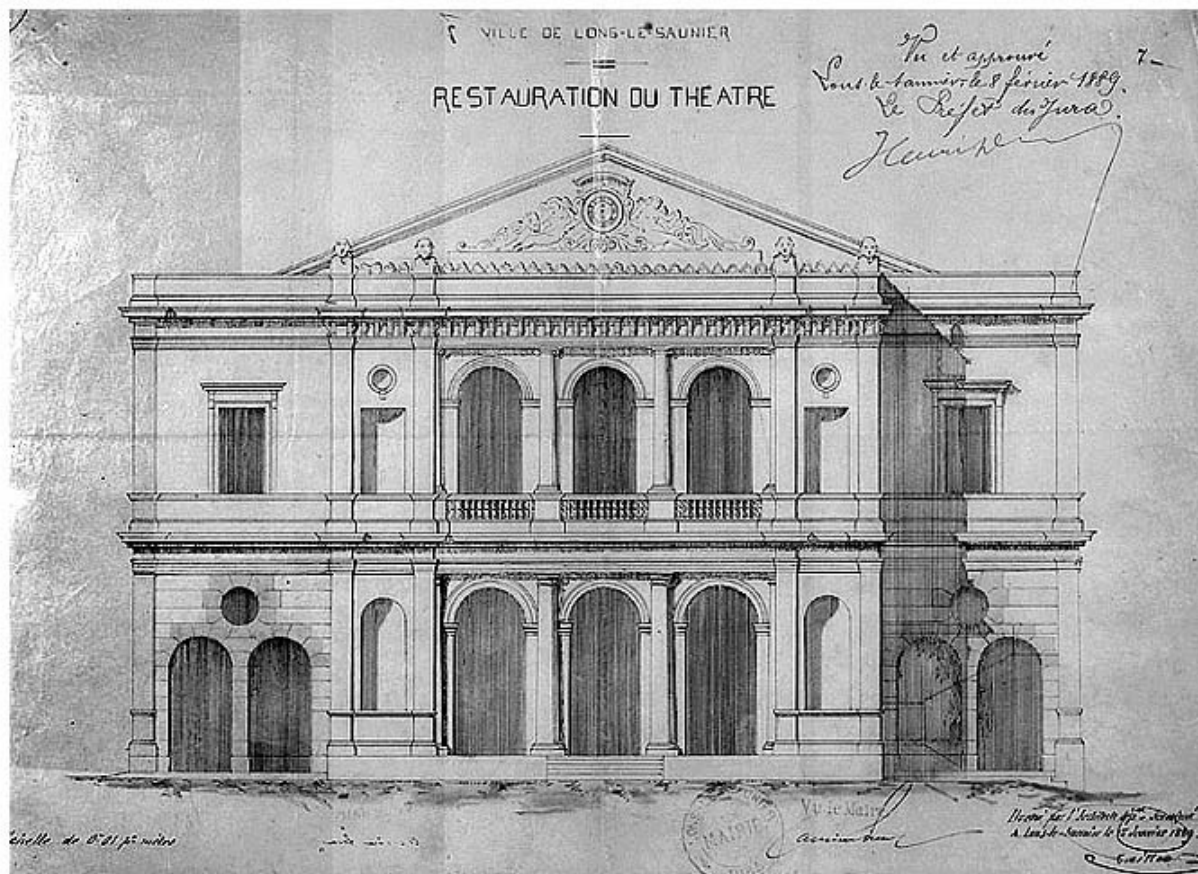
- **Plan de l'édifice après 1889 (projet de transformation).**
Plan de l'édifice après 1889 (projet de transformation). Dessin, 15 janvier 1889. Echelle 1:100. Plan intitulé : "Restauration du théâtre. Parterre. Premières ", par Paillot, Achille (architecte)
Archives départementales du Jura, Montmorot : 299 O 17

IVR43_19833900705V

Auteur de l'illustration : Yves Sancey, Auteur de l'illustration : Achille Paillot

Date de prise de vue : 1983

(c) Région Bourgogne-Franche-Comté, Inventaire du patrimoine ; (c) Archives départementales du Jura
reproduction soumise à autorisation du titulaire des droits d'exploitation



Elévation de la façade antérieure après 1889 (projet de transformation).

Référence du document reproduit :

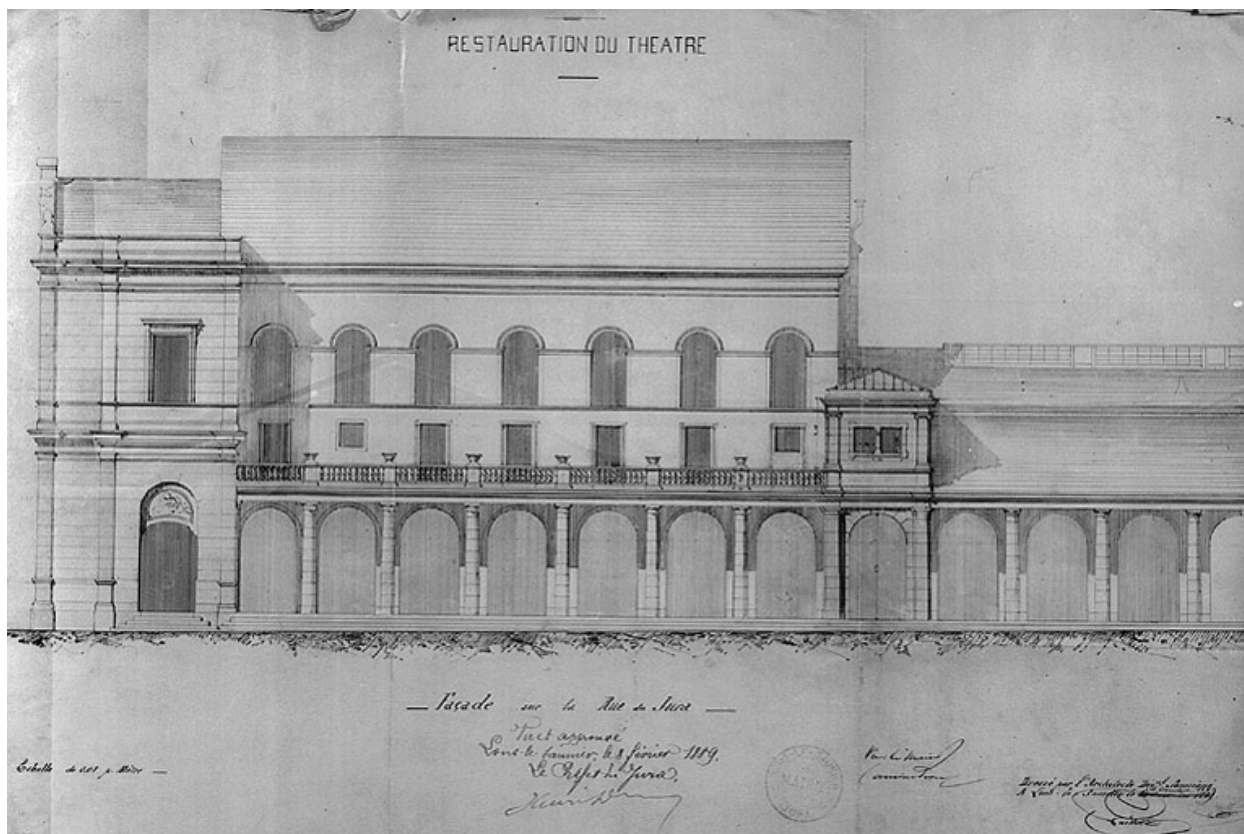
- **Elévation de la façade antérieure après 1889 (projet de transformation).**
Elévation de la façade antérieure après 1889 (projet de transformation). Dessin, 15 janvier 1889. Echelle 1:100.
Plan intitulé : " Restauration du théâtre ", par Paillet, Achille (architecte)
Archives départementales du Jura, Montmorot : 299 O 17

IVR43_19833900707V

Auteur de l'illustration : Yves Sancey, Auteur de l'illustration : Achille Paillet

Date de prise de vue : 1983

(c) Région Bourgogne-Franche-Comté, Inventaire du patrimoine ; (c) Archives départementales du Jura
reproduction soumise à autorisation du titulaire des droits d'exploitation



Elévation de la façade latérale après 1889 (projet de transformation).

Référence du document reproduit :

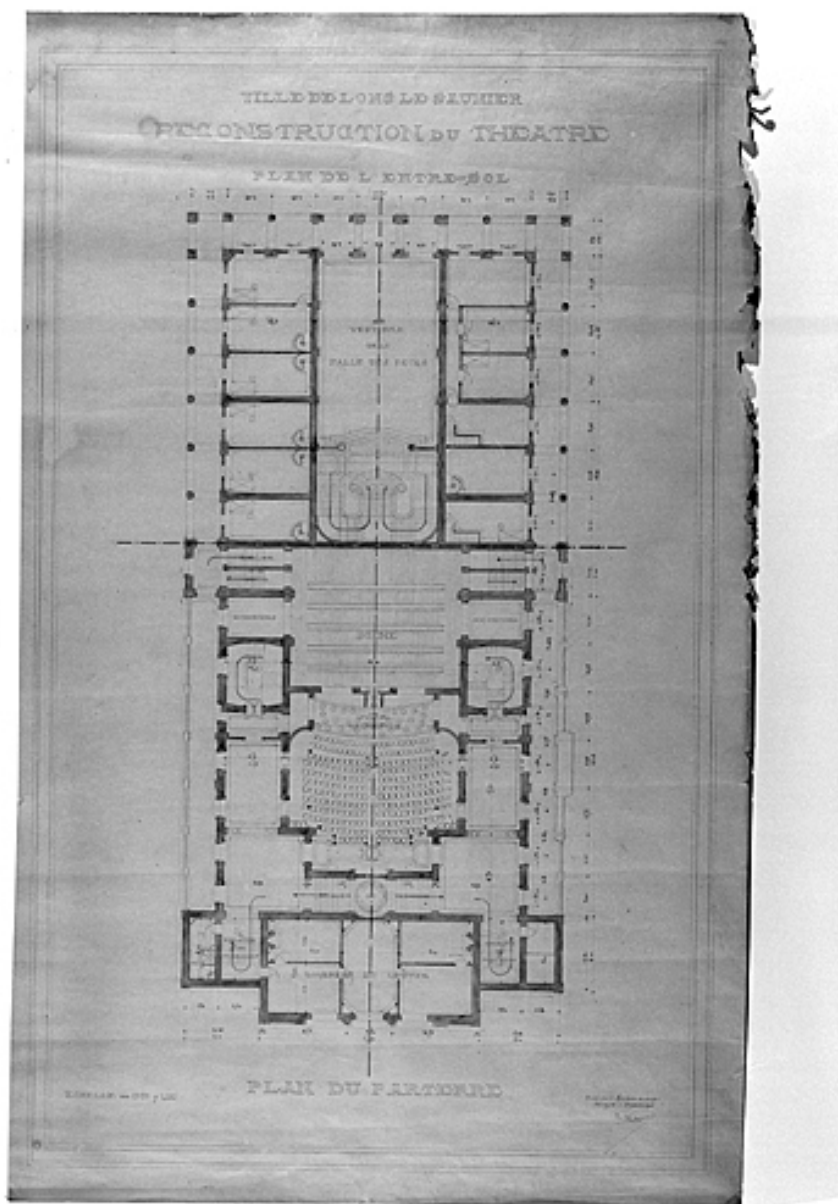
- **Elévation de la façade latérale après 1889 (projet de transformation).**
Elévation de la façade latérale après 1889 (projet de transformation). Dessin, 15 janvier 1889. Echelle 1:100.
Plan intitulé : " Restauration du théâtre. Façade sur la Rue du Jura ", par Paillot, Achille (architecte)
Archives départementales du Jura, Montmorot : 299 O 17

IVR43_19833900706V

Auteur de l'illustration : Yves Sancey, Auteur de l'illustration : Achille Paillot

Date de prise de vue : 1983

(c) Région Bourgogne-Franche-Comté, Inventaire du patrimoine ; (c) Archives départementales du Jura
reproduction soumise à autorisation du titulaire des droits d'exploitation



Plan de l'édifice après 1903 : plan 1 (projet de transformation).

Référence du document reproduit :

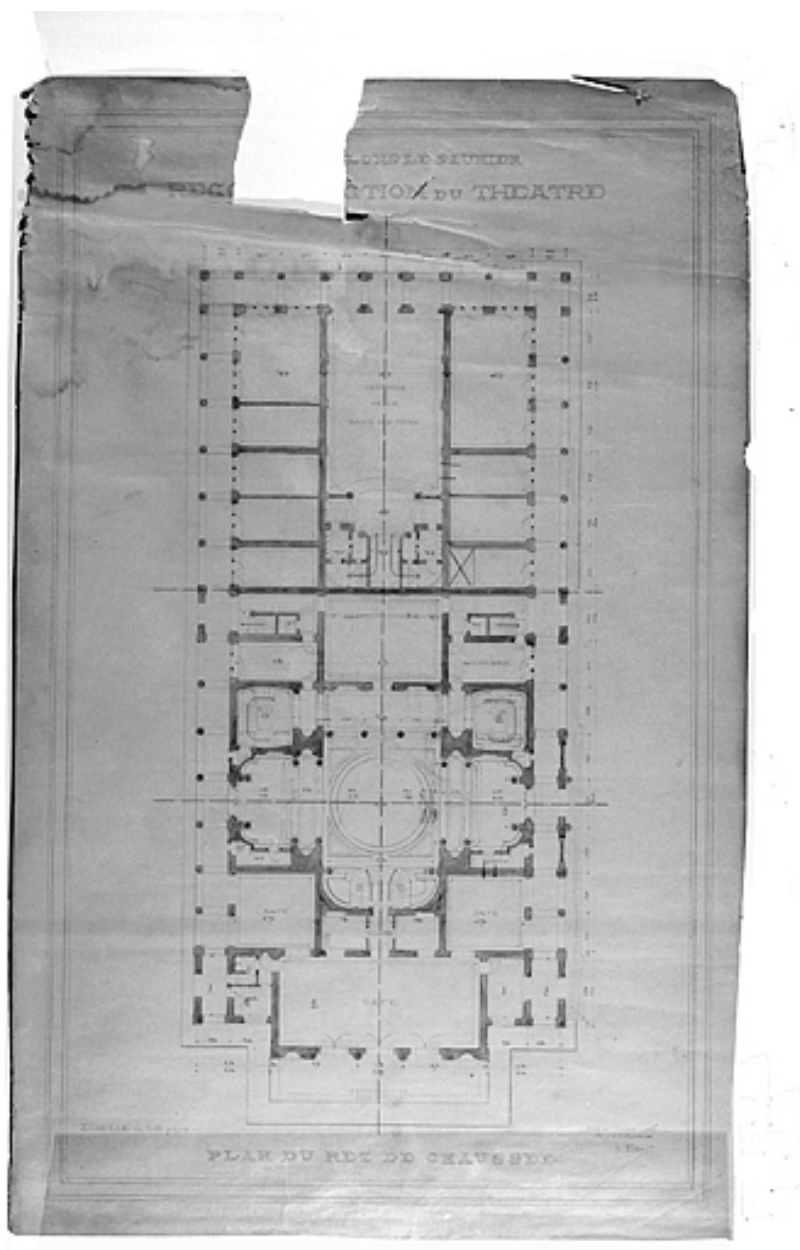
- **Plan de l'édifice après 1903 : plan 1 (projet de transformation).**
Plan de l'édifice après 1903 : plan 1 (projet de transformation). Dessin, 1901. Echelle 1:100. Plan intitulé : "Reconstruction du Théâtre. Plan de l'entre-sol. Plan du parterre", par Ferret, Georges (architecte) ; Ferret, Tony (architecte)
Archives municipales, Lons-le-Saunier : Plans

IVR43_19833900720V

Auteur de l'illustration : Yves Sancey, Auteur de l'illustration : Antoine dit Tony Ferret, Auteur de l'illustration : Georges Ferret

Date de prise de vue : 1983

(c) Région Bourgogne-Franche-Comté, Inventaire du patrimoine ; (c) Archives communales, Lons-le-Saunier
reproduction soumise à autorisation du titulaire des droits d'exploitation



Plan de l'édifice après 1903 : plan 2 (projet de transformation).

Référence du document reproduit :

- **Plan de l'édifice après 1903 : plan 2 (projet de transformation).**

Plan de l'édifice après 1903 : plan 2 (projet de transformation). Dessin, 1901. Echelle 1:100. Plan intitulé : "Reconstruction du Théâtre. Plan du rez de chaussée", par Ferret, Georges (architecte) ; Ferret, Tony (architecte)

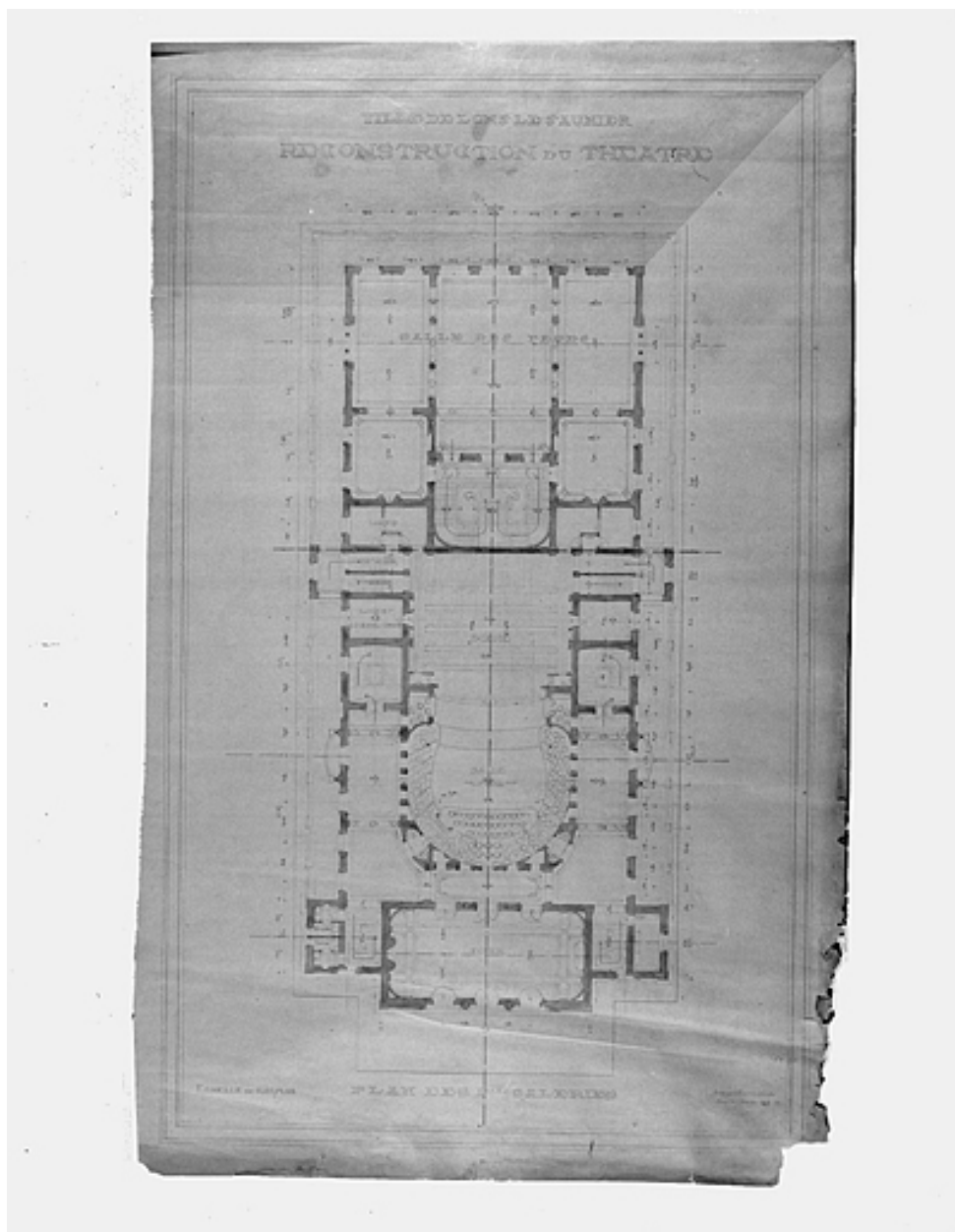
Archives municipales, Lons-le-Saunier : Plans

IVR43_19833900721V

Auteur de l'illustration : Yves Sancey, Auteur de l'illustration : Antoine dit Tony Ferret, Auteur de l'illustration : Georges Ferret

Date de prise de vue : 1983

(c) Région Bourgogne-Franche-Comté, Inventaire du patrimoine ; (c) Archives communales, Lons-le-Saunier
reproduction soumise à autorisation du titulaire des droits d'exploitation



Plan de l'édifice après 1903 : plan 3 (projet de transformation).

Référence du document reproduit :

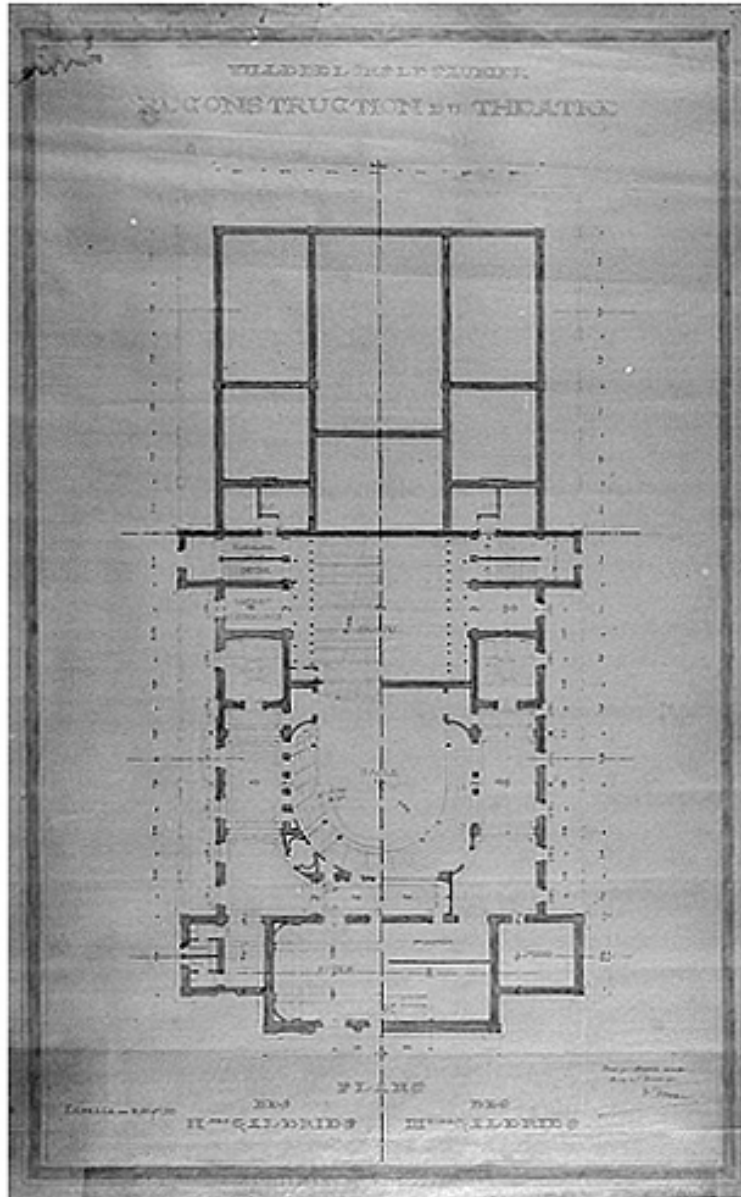
- **Plan de l'édifice après 1903 : plan 3 (projet de transformation).**
Plan de l'édifice après 1903 : plan 3 (projet de transformation). Dessin, 1901. Echelle 1:100. Plan intitulé : "Reconstruction du Théâtre. Plan des Ières galeries ", par Ferret, Georges (architecte) ; Ferret, Tony (architecte)
Archives municipales, Lons-le-Saunier : Plans

IVR43_19833900722V

Auteur de l'illustration : Yves Sancey, Auteur de l'illustration : Antoine dit Tony Ferret, Auteur de l'illustration : Georges Ferret

Date de prise de vue : 1983

(c) Région Bourgogne-Franche-Comté, Inventaire du patrimoine ; (c) Archives communales, Lons-le-Saunier
reproduction soumise à autorisation du titulaire des droits d'exploitation



Plan de l'édifice après 1903 : plan 4 (projet de transformation).

Référence du document reproduit :

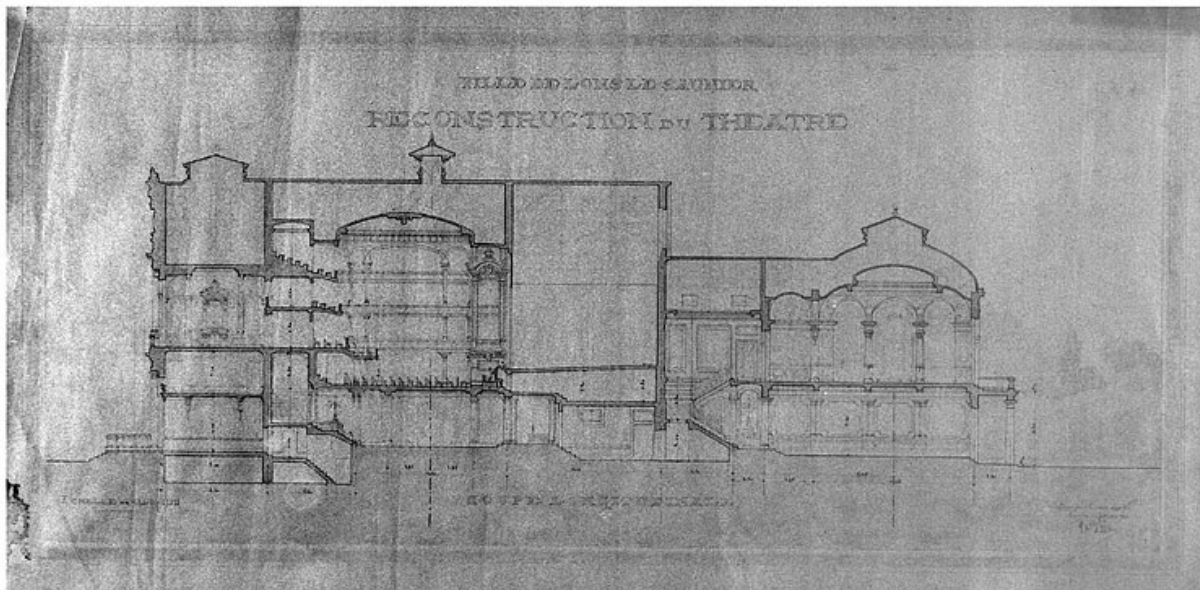
- **Plan de l'édifice après 1903 : plan 4 (projet de transformation).**
Plan de l'édifice après 1903 : plan 4 (projet de transformation). Dessin, 1901. Echelle 1:100. Plan intitulé : "Reconstruction du Théâtre. Plan des IIèmes galeries / des IIIèmes galeries ", par Ferret, Georges (architecte) ; Ferret, Tony (architecte)
Archives municipales, Lons-le-Saunier : Plans

IVR43_19833900723V

Auteur de l'illustration : Yves Sancey, Auteur de l'illustration : Antoine dit Tony Ferret, Auteur de l'illustration : Georges Ferret

Date de prise de vue : 1983

(c) Région Bourgogne-Franche-Comté, Inventaire du patrimoine ; (c) Archives communales, Lons-le-Saunier
reproduction soumise à autorisation du titulaire des droits d'exploitation



Coupe longitudinale de l'édifice après 1903 (projet de transformation).

Référence du document reproduit :

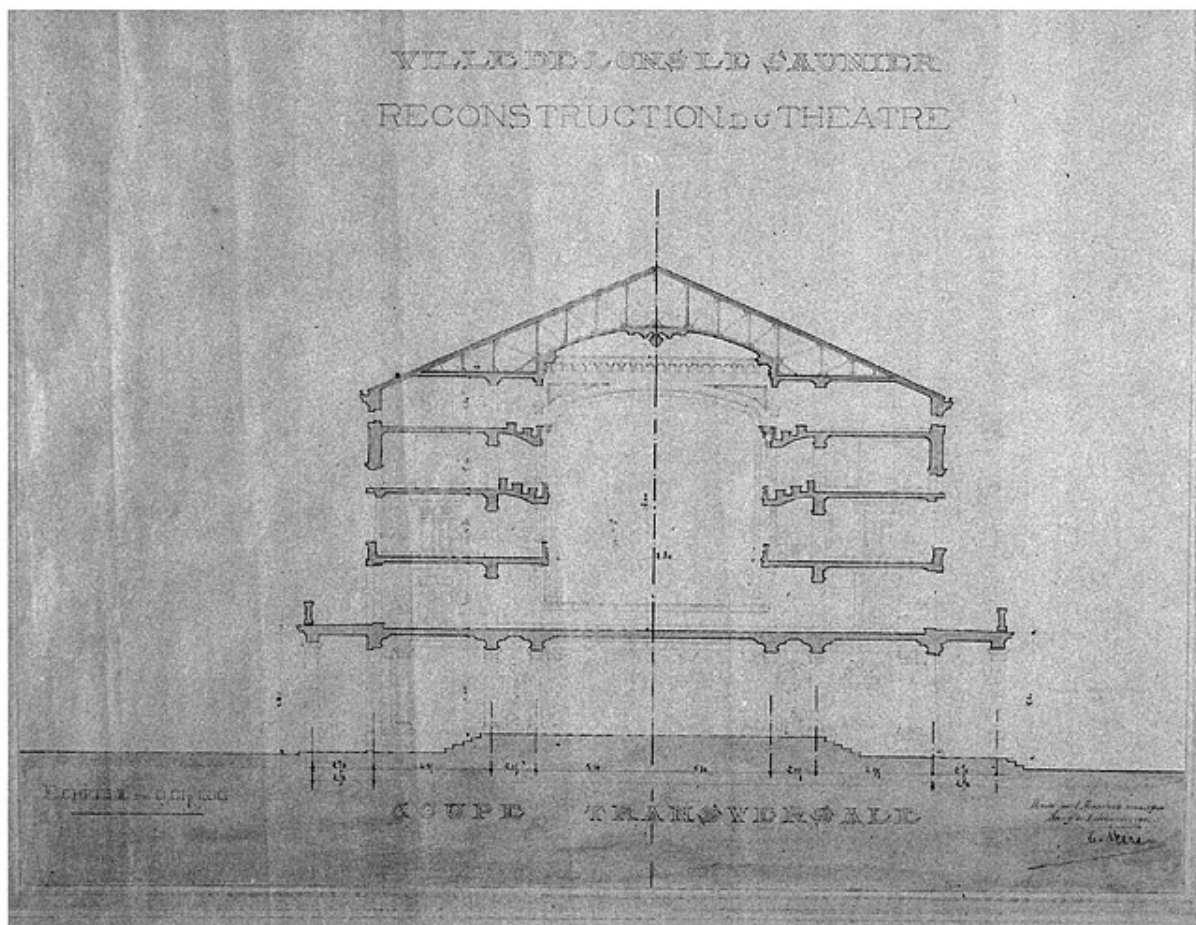
- **Coupe longitudinale de l'édifice après 1903 (projet de transformation).**
Coupe longitudinale de l'édifice après 1903 (projet de transformation). Dessin, 1901. Echelle 1:100. Plan intitulé : " Reconstruction du Théâtre. Coupe longitudinale ", par Ferret, Georges (architecte) ; Ferret, Tony (architecte)
Archives municipales, Lons-le-Saunier : Plans

IVR43_19833900724V

Auteur de l'illustration : Yves Sancey, Auteur de l'illustration : Antoine dit Tony Ferret, Auteur de l'illustration : Georges Ferret

Date de prise de vue : 1983

(c) Région Bourgogne-Franche-Comté, Inventaire du patrimoine ; (c) Archives communales, Lons-le-Saunier
reproduction soumise à autorisation du titulaire des droits d'exploitation



Coupe transversale de l'édifice après 1903 (projet de transformation).

Référence du document reproduit :

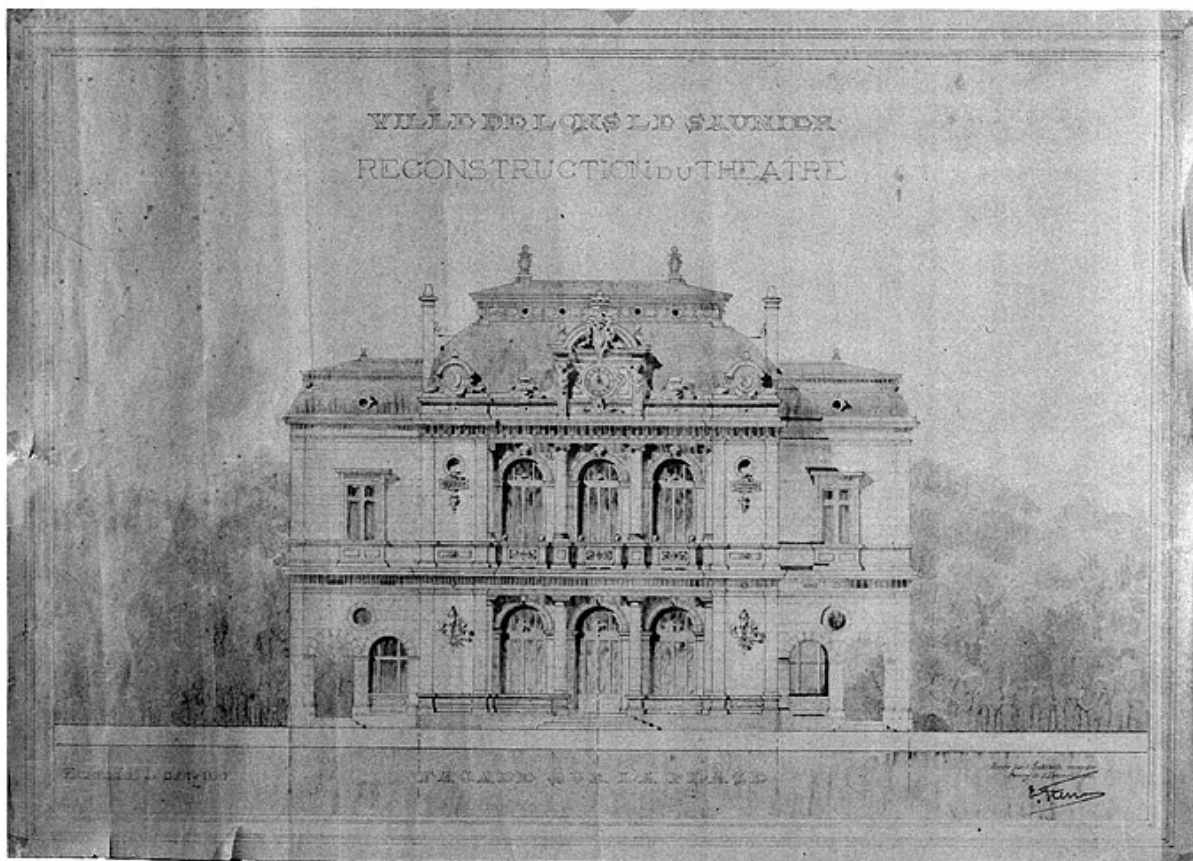
- **Coupe transversale de l'édifice après 1903 (projet de transformation).**
Coupe transversale de l'édifice après 1903 (projet de transformation). Dessin, 1901. Echelle 1:100. Plan intitulé : " Reconstruction du Théâtre. Coupe transversale ", par Ferret, Georges (architecte) ; Ferret, Tony (architecte)
Archives municipales, Lons-le-Saunier : Plans

IVR43_19833900725V

Auteur de l'illustration : Yves Sancey, Auteur de l'illustration : Antoine dit Tony Ferret, Auteur de l'illustration : Georges Ferret

Date de prise de vue : 1983

(c) Région Bourgogne-Franche-Comté, Inventaire du patrimoine ; (c) Archives communales, Lons-le-Saunier
reproduction soumise à autorisation du titulaire des droits d'exploitation



Elévation de la façade antérieure après 1903 (projet de transformation).

Référence du document reproduit :

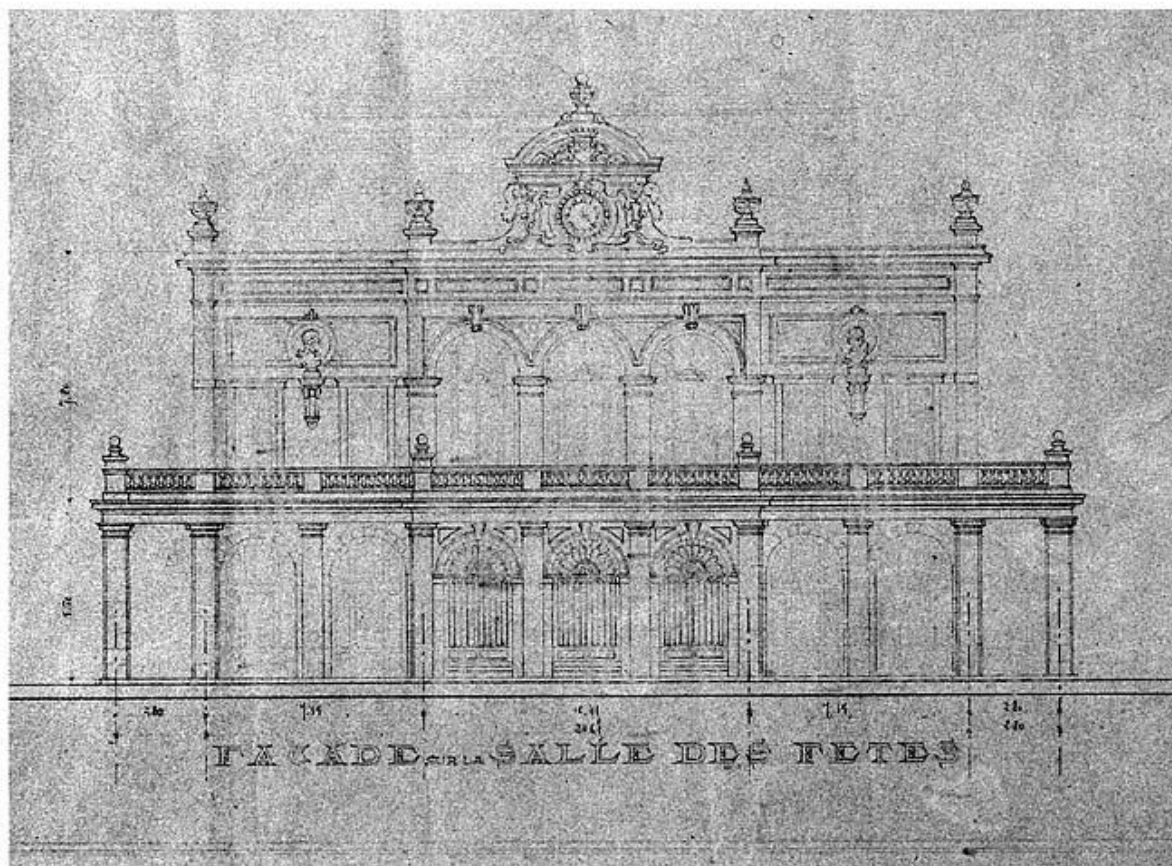
- **Elévation de la façade antérieure après 1903 (projet de transformation).**
Elévation de la façade antérieure après 1903 (projet de transformation). Dessin, 1901. Echelle 1:100. Plan intitulé : " Reconstruction du Théâtre. Façade sur la place ", par Ferret, Georges (architecte) ; Ferret, Tony (architecte)
Archives municipales, Lons-le-Saunier : Plans

IVR43_19833900726V

Auteur de l'illustration : Yves Sancey, Auteur de l'illustration : Antoine dit Tony Ferret, Auteur de l'illustration : Georges Ferret

Date de prise de vue : 1983

(c) Région Bourgogne-Franche-Comté, Inventaire du patrimoine ; (c) Archives communales, Lons-le-Saunier
reproduction soumise à autorisation du titulaire des droits d'exploitation



Elévation de la façade postérieure après 1903 (projet de transformation).

Référence du document reproduit :

- **Elévation de la façade postérieure après 1903 (projet de transformation).**
Elévation de la façade postérieure après 1903 (projet de transformation). Dessin, 1901. Echelle 1:100. Plan intitulé : " Reconstruction du Théâtre. Façade sur la salle des fêtes ", par Ferret, Georges (architecte) ; Ferret, Tony (architecte)
Archives municipales, Lons-le-Saunier : Plans

IVR43_19833900727V

Auteur de l'illustration : Yves Sancey, Auteur de l'illustration : Antoine dit Tony Ferret, Auteur de l'illustration : Georges Ferret

Date de prise de vue : 1983

(c) Région Bourgogne-Franche-Comté, Inventaire du patrimoine ; (c) Archives communales, Lons-le-Saunier
reproduction soumise à autorisation du titulaire des droits d'exploitation



LONS-LE-SAUNIER. Le Théâtre avant l'incendie du 21 Janvier 1901.

Gliché Guichard. Raoul Chapuis Édité.

Façade antérieure avant l'incendie de 1901.

Référence du document reproduit :

- **Façade antérieure avant l'incendie de 1901.**

Façade antérieure avant l'incendie de 1901. Carte postale, Raoul Chapuis éd. Carte intitulée : " Lons-le-Saunier. Le Théâtre avant l'incendie du 21 Janvier 1901 ", par Guichard (photographe)
Archives départementales du Jura, Montmorot : 5 Fi 233

IVR43_19833900701X

Auteur de l'illustration :

Auteur du document reproduit : Guichard

Date de prise de vue : [date non déterminée]

(c) Région Bourgogne-Franche-Comté, Inventaire du patrimoine ; (c) Archives départementales du Jura
reproduction soumise à autorisation du titulaire des droits d'exploitation



Vue aérienne en 1955.

IVR43_19553900068N

Date de prise de vue : 1955

(c) Région Bourgogne-Franche-Comté, Inventaire du patrimoine
reproduction soumise à autorisation du titulaire des droits d'exploitation



Vue aérienne en 1956 avec le couvent des cordeliers au premier plan.

IVR43_19563900156N

Auteur de l'illustration : Roger Henrard

Date de prise de vue : 1956

(c) Région Bourgogne-Franche-Comté, Inventaire du patrimoine
reproduction soumise à autorisation du titulaire des droits d'exploitation



Vue aérienne en 1956.

IVR43_19563900154N

Auteur de l'illustration : Roger Henrard

Date de prise de vue : 1956

(c) Région Bourgogne-Franche-Comté, Inventaire du patrimoine
reproduction soumise à autorisation du titulaire des droits d'exploitation



Vue aérienne en 1956.

IVR43_19563900153N

Auteur de l'illustration : Roger Henrard

Date de prise de vue : 1956

(c) Région Bourgogne-Franche-Comté, Inventaire du patrimoine
reproduction soumise à autorisation du titulaire des droits d'exploitation



Vue aérienne en 1956

IVR43_19563900148N

Auteur de l'illustration : Roger Henrard

Date de prise de vue : 1956

(c) Région Bourgogne-Franche-Comté, Inventaire du patrimoine
reproduction soumise à autorisation du titulaire des droits d'exploitation



Vue aérienne en 1967.

IVR43_19673900015VA

Auteur de l'illustration : Roger Henrard

Date de prise de vue : 1967

(c) Région Bourgogne-Franche-Comté, Inventaire du patrimoine
reproduction soumise à autorisation du titulaire des droits d'exploitation



Le Grand Café de Strasbourg.

IVR43_19883900094VA

Auteur de l'illustration : Yves Sancey

Date de prise de vue : 1988

(c) Région Bourgogne-Franche-Comté, Inventaire du patrimoine
reproduction soumise à autorisation du titulaire des droits d'exploitation



Café du théâtre : détail du décor.

IVR43_19833900449X

Auteur de l'illustration : Yves Sancey

Date de prise de vue : 1983

(c) Région Bourgogne-Franche-Comté, Inventaire du patrimoine
reproduction soumise à autorisation du titulaire des droits d'exploitation



Façade postérieure.

Référence du document reproduit :

- **Façade postérieure.**
Façade postérieure. Photographie, s.d. [milieu 20e siècle], par Manias (? , photographe)
Région Bourgogne-Franche-Comté, Inventaire et Patrimoine, Besançon : Fonds Manias, MA390083PY

IVR43_19833900091X

Auteur de l'illustration : , Auteur de l'illustration : Jules Manias

Date de prise de vue : [date non déterminée]

(c) Région Bourgogne-Franche-Comté, Inventaire du patrimoine
reproduction soumise à autorisation du titulaire des droits d'exploitation



Façade antérieure, vue générale.

IVR43_19853900291X

Auteur de l'illustration : Yves Sancey

Date de prise de vue : 1985

(c) Région Bourgogne-Franche-Comté, Inventaire du patrimoine
reproduction soumise à autorisation du titulaire des droits d'exploitation



Façade antérieure, partie supérieure.

IVR43_19853900292X

Auteur de l'illustration : Yves Sancey

Date de prise de vue : 1985

(c) Région Bourgogne-Franche-Comté, Inventaire du patrimoine
reproduction soumise à autorisation du titulaire des droits d'exploitation



Façade antérieure, baies de l'étage.

IVR43_19853900293X

Auteur de l'illustration : Yves Sancey

Date de prise de vue : 1985

(c) Région Bourgogne-Franche-Comté, Inventaire du patrimoine
reproduction soumise à autorisation du titulaire des droits d'exploitation



Façade antérieure, le couronnement.

IVR43_19853900294X

Auteur de l'illustration : Yves Sancey

Date de prise de vue : 1985

(c) Région Bourgogne-Franche-Comté, Inventaire du patrimoine
reproduction soumise à autorisation du titulaire des droits d'exploitation



Façade postérieure (après l'incendie de 1983).

IVR43_19833900088X

Auteur de l'illustration : Yves Sancey

Date de prise de vue : 1983

(c) Région Bourgogne-Franche-Comté, Inventaire du patrimoine
reproduction soumise à autorisation du titulaire des droits d'exploitation



Façade latérale droite.

IVR43_19833900421X

Auteur de l'illustration : Yves Sancey

Date de prise de vue : 1983

(c) Région Bourgogne-Franche-Comté, Inventaire du patrimoine
reproduction soumise à autorisation du titulaire des droits d'exploitation



Vestibule : vue générale.

IVR43_19833900432V

Auteur de l'illustration : Yves Sancey

Date de prise de vue : 1983

(c) Région Bourgogne-Franche-Comté, Inventaire du patrimoine
reproduction soumise à autorisation du titulaire des droits d'exploitation



Grand escalier : vue générale depuis le vestibule.

IVR43_19833900433V

Auteur de l'illustration : Yves Sancey

Date de prise de vue : 1983

(c) Région Bourgogne-Franche-Comté, Inventaire du patrimoine
reproduction soumise à autorisation du titulaire des droits d'exploitation



Grand escalier : détail.

IVR43_19833900434X

Auteur de l'illustration : Yves Sancey

Date de prise de vue : 1983

(c) Région Bourgogne-Franche-Comté, Inventaire du patrimoine
reproduction soumise à autorisation du titulaire des droits d'exploitation



Salle : vue générale.

IVR43_19833900435V

Auteur de l'illustration : Yves Sancey

Date de prise de vue : 1983

(c) Région Bourgogne-Franche-Comté, Inventaire du patrimoine
reproduction soumise à autorisation du titulaire des droits d'exploitation



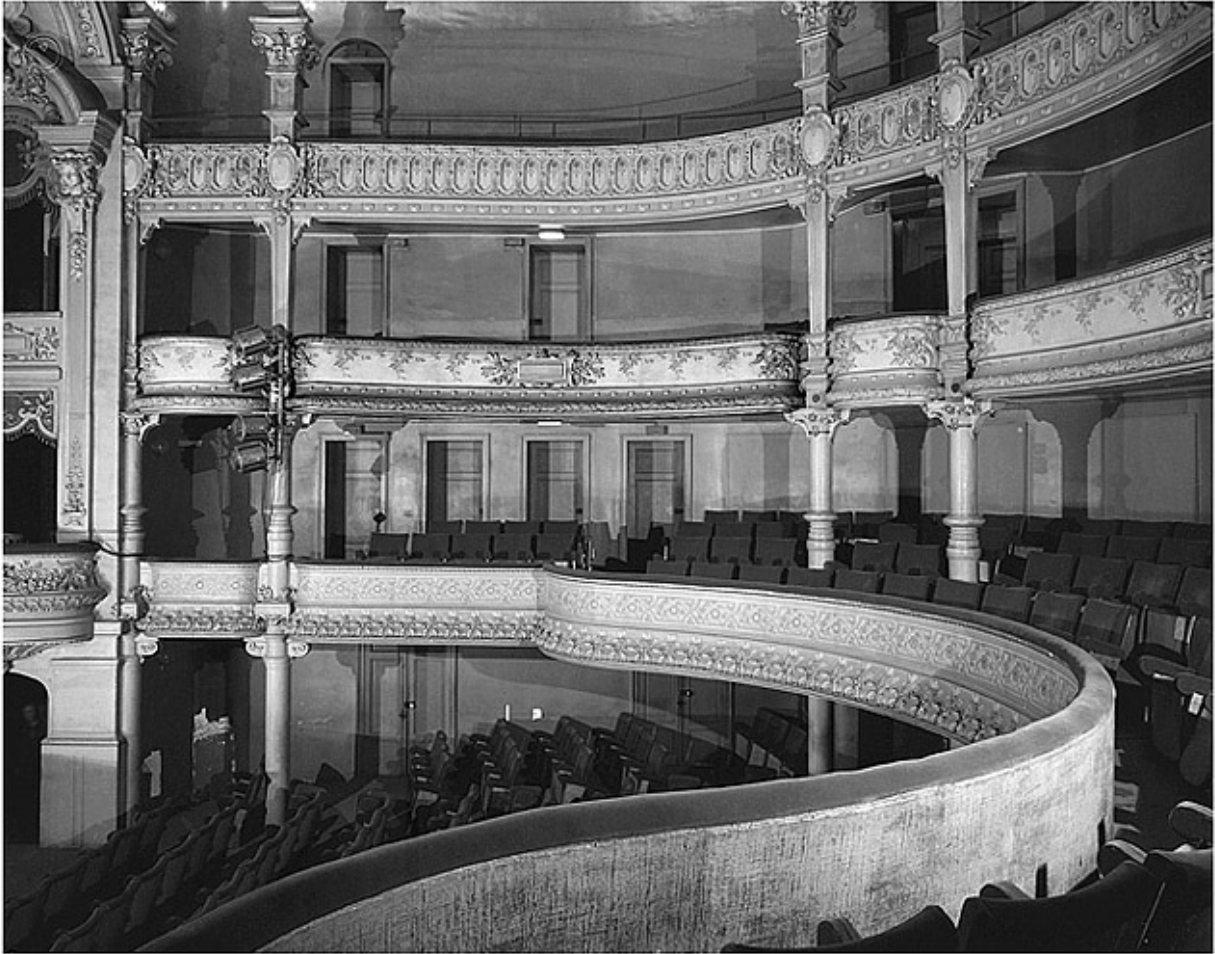
Vue d'ensemble de la salle de spectacle.

IVR43_19883900093VA

Auteur de l'illustration : Yves Sancey

Date de prise de vue : 1988

(c) Région Bourgogne-Franche-Comté, Inventaire du patrimoine
reproduction soumise à autorisation du titulaire des droits d'exploitation



Salle : vue des balcons.

IVR43_19833900436V

Auteur de l'illustration : Yves Sancey

Date de prise de vue : 1983

(c) Région Bourgogne-Franche-Comté, Inventaire du patrimoine
reproduction soumise à autorisation du titulaire des droits d'exploitation



Salle, détail : 1er balcon.

IVR43_19833900438X

Auteur de l'illustration : Yves Sancey

Date de prise de vue : 1983

(c) Région Bourgogne-Franche-Comté, Inventaire du patrimoine
reproduction soumise à autorisation du titulaire des droits d'exploitation



Salle : vue de l'avant-scène.

IVR43_19833900437V

Auteur de l'illustration : Yves Sancey

Date de prise de vue : 1983

(c) Région Bourgogne-Franche-Comté, Inventaire du patrimoine
reproduction soumise à autorisation du titulaire des droits d'exploitation



Salle, détail : balcon d'avant-scène.

IVR43_19833900441X

Auteur de l'illustration : Yves Sancey

Date de prise de vue : 1983

(c) Région Bourgogne-Franche-Comté, Inventaire du patrimoine
reproduction soumise à autorisation du titulaire des droits d'exploitation



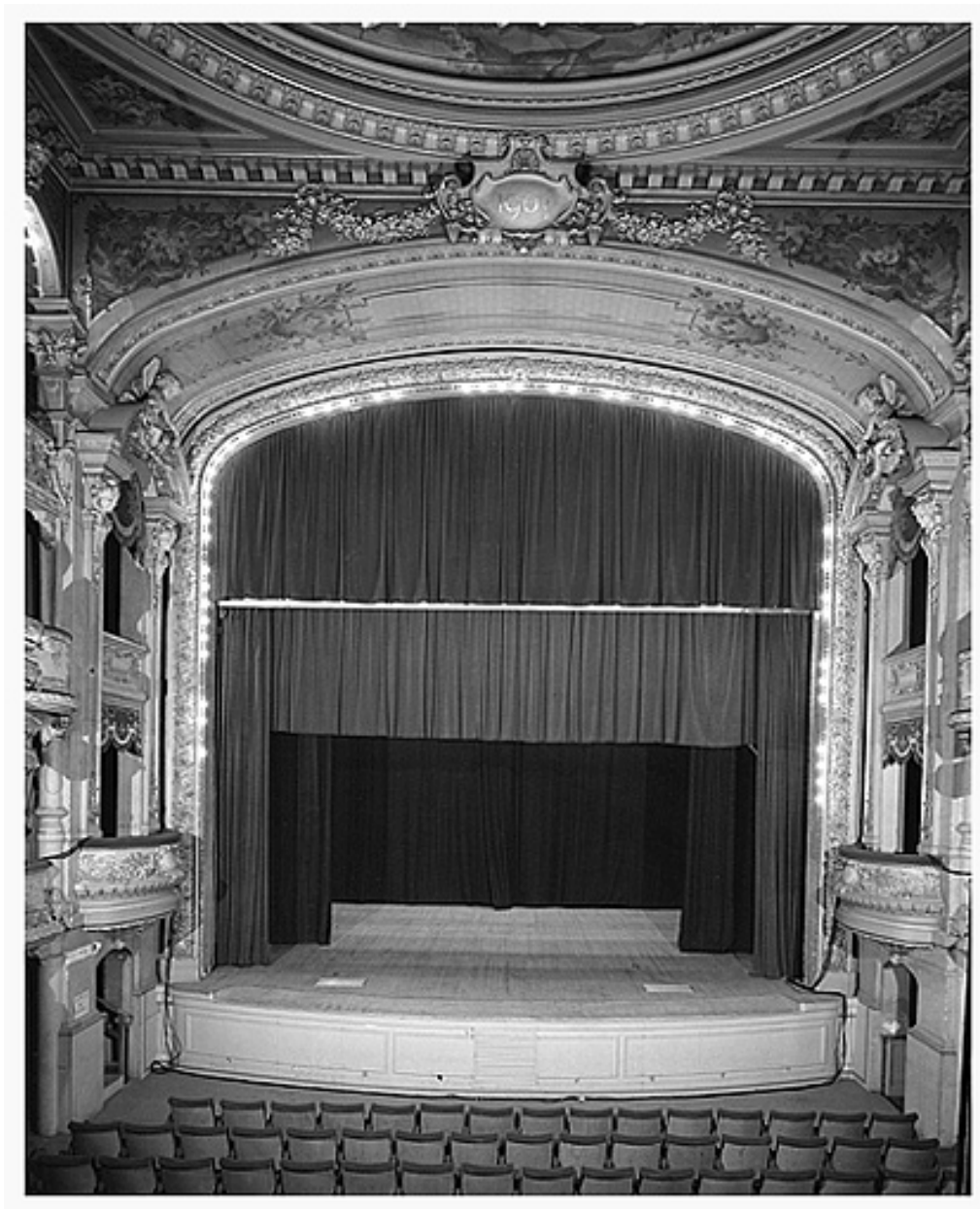
Salle, détail : couronnement des loges d'avant-scène.

IVR43_19833900439X

Auteur de l'illustration : Yves Sancey

Date de prise de vue : 1983

(c) Région Bourgogne-Franche-Comté, Inventaire du patrimoine
reproduction soumise à autorisation du titulaire des droits d'exploitation



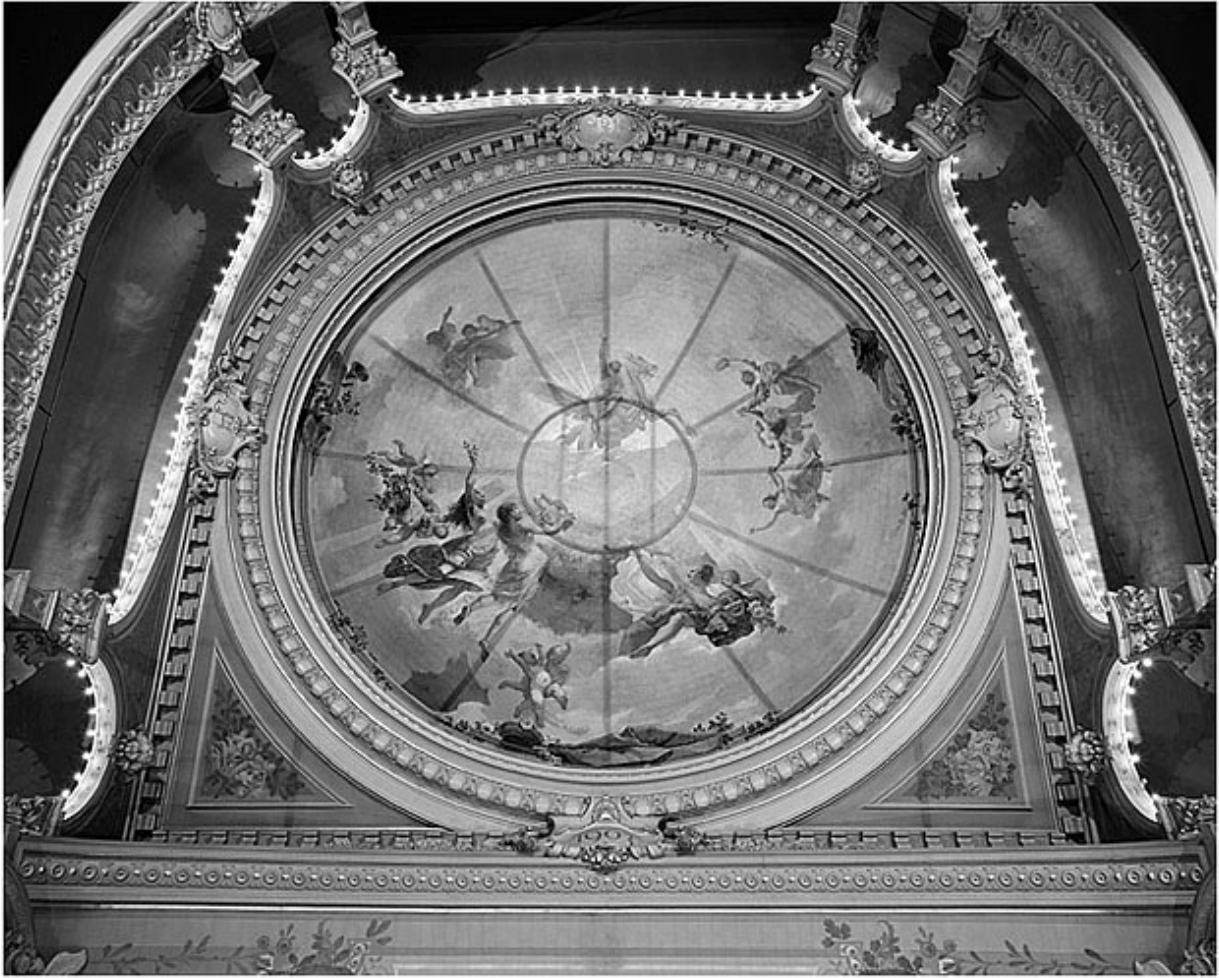
Salle : ouverture de scène.

IVR43_19833900440V

Auteur de l'illustration : Yves Sancey

Date de prise de vue : 1983

(c) Région Bourgogne-Franche-Comté, Inventaire du patrimoine
reproduction soumise à autorisation du titulaire des droits d'exploitation



Salle : plafond.

IVR43_19833900442V

Auteur de l'illustration : Yves Sancey

Date de prise de vue : 1983

(c) Région Bourgogne-Franche-Comté, Inventaire du patrimoine
reproduction soumise à autorisation du titulaire des droits d'exploitation



Foyer : vue générale.

IVR43_19833900443V

Auteur de l'illustration : Yves Sancey

Date de prise de vue : 1983

(c) Région Bourgogne-Franche-Comté, Inventaire du patrimoine
reproduction soumise à autorisation du titulaire des droits d'exploitation



Foyer : portes d'accès à la salle.

IVR43_19833900444V

Auteur de l'illustration : Yves Sancey

Date de prise de vue : 1983

(c) Région Bourgogne-Franche-Comté, Inventaire du patrimoine
reproduction soumise à autorisation du titulaire des droits d'exploitation



Foyer : cheminée.

IVR43_19833900445V

Auteur de l'illustration : Yves Sancey

Date de prise de vue : 1983

(c) Région Bourgogne-Franche-Comté, Inventaire du patrimoine
reproduction soumise à autorisation du titulaire des droits d'exploitation



Couloir d'accès aux loges et au 1er balcon.

IVR43_19833900446X

Auteur de l'illustration : Yves Sancey

Date de prise de vue : 1983

(c) Région Bourgogne-Franche-Comté, Inventaire du patrimoine
reproduction soumise à autorisation du titulaire des droits d'exploitation