

Bourgogne, Saône-et-Loire  
Écuellen  
rue de l' Écluse

## site de l'écluse d'Écuellen

### Références du dossier

Numéro de dossier : IA71000552

Date de l'enquête initiale : 2002

Date(s) de rédaction : 2003, 2018

Cadre de l'étude : inventaire topographique , enquête thématique régionale Saône navigable en Bourgogne-Franche-Comté (1a)

Degré d'étude : étudié

### Désignation

Dénomination : écluse, site d'écluse

Précision sur la dénomination : écluse à sas

Appellation : écluse d'Écuellen

Parties constituantes non étudiées : pont

### Compléments de localisation

Milieu d'implantation : en village

Réseau hydrographique : la Saône

Références cadastrales : 2017, ZH, 11

### Historique

L'écluse d'Écuellen fait partie des cinq écluses à grand gabarit sur la Saône. D'une longueur de 185 mètres, elle a été bâtie en 1975 pour remplacer l'écluse du 19e siècle de [Charnay-lès-Chalon](#). En 2002, le mur guide aval de la rive gauche a été reconstruit par Voies Navigables de France (VNF), direction interrégionale Rhône-Alpes.

Période(s) principale(s) : 4e quart 20e siècle

Dates : 1975 (daté par travaux historiques)

Auteur(s) de l'oeuvre : maître d'oeuvre inconnu

### Description

Le bief de l'écluse coupe les deux méandres de la Saône situés au sud de la commune. Le sas de l'écluse est constitué de bajoyers et de portes à deux vantaux. En amont comme en aval, les murs guides du bief sont revêtus de palplanches en acier et aménagés avec des pontons modernes. Le mécanisme automatisé de l'écluse est commandé depuis une cabine construite en porte à faux sur une tour, revêtue d'un parement de briques. Un pont sur écluse, en béton, traverse le sas et donne accès à la tour. Rive droite, se trouve également un lotissement de trois maisons pour les employés titulaires de V.N.F.

L'accès au site d'écluse se fait en empruntant un pont en béton à tablier plat qui enjambe le ruisseau de la Deuxième Raie.

### Éléments descriptifs

Matériau(x) du gros-oeuvre, mise en oeuvre et revêtement : calcaire ; acier ; béton

### Statut, intérêt et protection

Statut de la propriété : propriété d'un établissement public

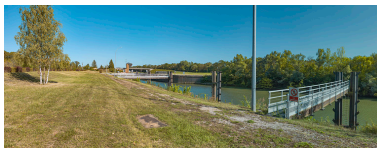
## Liens web

- Voir le dossier numérisé : <http://patrimoine.bourgognefranche-comte.fr/gtrudov/IA71000552.pdf>

## Illustrations



Vue d'ensemble d'aval.  
Phot. Thierry Kuntz  
IVR26\_20197100536NUC4A



Le site d'écluse vu d'aval.  
Phot. Thierry Kuntz  
IVR26\_20197100537NUC4A



Le sas vu depuis le pont sur écluse.  
Phot. Thierry Kuntz  
IVR26\_20197100538NUC4A



Le site vu d'aval.  
Phot. Thierry Kuntz  
IVR26\_20197100535NUC4A



Vue d'ensemble d'aval.  
Phot. Thierry Kuntz  
IVR26\_20197100540NUC4A



Le poste de commande,  
en haut de la tour.  
Phot. Thierry Kuntz  
IVR26\_20197100541NUC4A



Le sas et le lotissement  
des employés de VNF, vus  
depuis le pont sur écluse.  
Phot. Thierry Kuntz  
IVR26\_20197100539NUC4A

## Dossiers liés

Est partie constituante de : bief d'Écuellen (IA71003601) Bourgogne, Saône-et-Loire, Écuellen, PK 175

### Dossiers de synthèse :

La Saône navigable en Bourgogne-Franche-Comté (IA00141307)

### Oeuvre(s) contenue(s) :

### Oeuvre(s) en rapport :

site de l'écluse d'Ormes (IA71003656) Bourgogne, Saône-et-Loire, Ormes, PK 119, rue du Sablé

site de l'écluse de Seurre (IA21005603) Bourgogne, Côte-d'Or, Seurre, PK 187.48, rue de la Perche à l'Oiseau

Auteur(s) du dossier : Brigitte Fromaget, Aurélie Lallement, Virginie Malherbe

Copyright(s) : (c) Région Bourgogne-Franche-Comté, Inventaire du patrimoine



Vue d'ensemble d'aval.

IVR26\_20197100536NUC4A

Auteur de l'illustration : Thierry Kuntz

Date de prise de vue : 2019

(c) Région Bourgogne-Franche-Comté, Inventaire du patrimoine  
reproduction soumise à autorisation du titulaire des droits d'exploitation



Le site d'écluse vu d'aval.

IVR26\_20197100537NUC4A

Auteur de l'illustration : Thierry Kuntz

Date de prise de vue : 2019

(c) Région Bourgogne-Franche-Comté, Inventaire du patrimoine  
reproduction soumise à autorisation du titulaire des droits d'exploitation



Le sas vu depuis le pont sur écluse.

IVR26\_20197100538NUC4A

Auteur de l'illustration : Thierry Kuntz

Date de prise de vue : 2019

(c) Région Bourgogne-Franche-Comté, Inventaire du patrimoine  
reproduction soumise à autorisation du titulaire des droits d'exploitation





Le site vu d'aval.

IVR26\_20197100535NUC4A

Auteur de l'illustration : Thierry Kuntz

Date de prise de vue : 2019

(c) Région Bourgogne-Franche-Comté, Inventaire du patrimoine  
reproduction soumise à autorisation du titulaire des droits d'exploitation



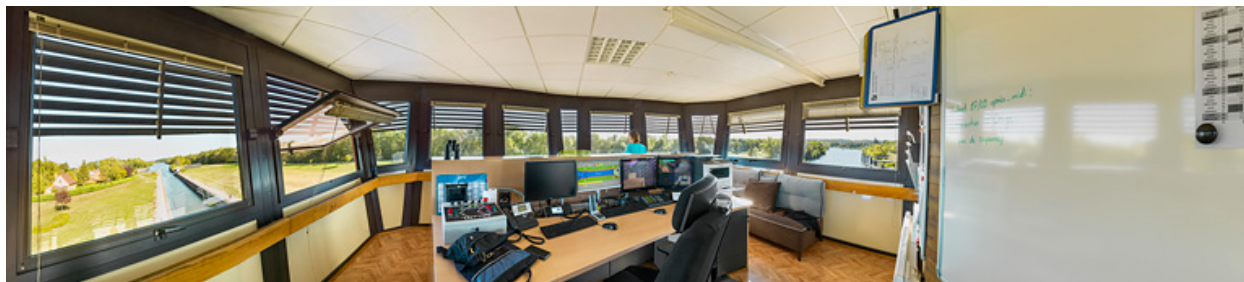
Vue d'ensemble d'aval.

IVR26\_20197100540NUC4A

Auteur de l'illustration : Thierry Kuntz

Date de prise de vue : 2019

(c) Région Bourgogne-Franche-Comté, Inventaire du patrimoine  
reproduction soumise à autorisation du titulaire des droits d'exploitation



Le poste de commande, en haut de la tour.

IVR26\_20197100541NUC4A

Auteur de l'illustration : Thierry Kuntz

Date de prise de vue : 2019

(c) Région Bourgogne-Franche-Comté, Inventaire du patrimoine  
reproduction soumise à autorisation du titulaire des droits d'exploitation





Le sas et le lotissement des employés de VNF, vus depuis le pont sur écluse.

IVR26\_20197100539NUC4A

Auteur de l'illustration : Thierry Kuntz

Date de prise de vue : 2019

(c) Région Bourgogne-Franche-Comté, Inventaire du patrimoine  
reproduction soumise à autorisation du titulaire des droits d'exploitation