

Franche-Comté, Haute-Saône  
Frasne-le-Château  
rue du Château

## château fort, château

### Références du dossier

Numéro de dossier : IA00016212  
Date de l'enquête initiale : 1986  
Date(s) de rédaction : 1987  
Cadre de l'étude : inventaire topographique  
Degré d'étude : étudié  
Référence du dossier Monument Historique : PA00102171

### Désignation

Dénomination : château fort, château  
Destinations successives : école  
Parties constituantes non étudiées : enclos, terrasse en terre-plein, parc, fossé, ouvrage d'entrée

### Compléments de localisation

Milieu d'implantation : en village  
Références cadastrales : 1935, A4, 557

### Historique

Bâti à l'emplacement d'un château fort du 11e siècle entièrement détruit ; ouvrage d'entrée et tour ronde datés du 15e siècle ; façade sur cour construite en 1570 pour Antoine d'Oiselay attribué sans preuves à Hugues Sambin ; surélévation de la façade sur cour et transformations intérieures 1ère moitié 19e siècle par Pierre Marnotte, pour la famille de Magnoncourt  
Période(s) principale(s) : 11e siècle (, détruit), 15e siècle (), 3e quart 16e siècle (), 1ère moitié 19e siècle ()  
Dates : 1570 (daté par travaux historiques)  
Auteur(s) de l'oeuvre : Pierre Marnotte ()

### Description

#### Éléments descriptifs

Matériau(x) du gros-oeuvre, mise en oeuvre et revêtement : calcaire, pierre de taille ; moellon ; enduit partiel  
Matériau(x) de couverture : tuile mécanique, tuile plate  
Étage(s) ou vaisseau(x) : sous-sol, 3 étages carrés, étage de comble  
Couvrements : voûte en berceau ; voûte d'ogives  
Élévations extérieures : élévation à travées  
Type(s) de couverture : toit conique ; toit en pavillon ; toit à longs pans ; croupe ; demi-croupe ; noue  
Escaliers : escalier dans-oeuvre

#### Décor

Techniques : sculpture  
Représentations : portrait ; armoiries  
Précision sur les représentations :  
portrait du cardinal de Granvelle ; armes des seigneurs d'Oiselay ; armes de la famille de Granvelle

## Statut, intérêt et protection

Intérêt de l'œuvre : à signaler

Protections : inscrit MH partiellement, 1946

Statut de la propriété : propriété privée

## Références documentaires

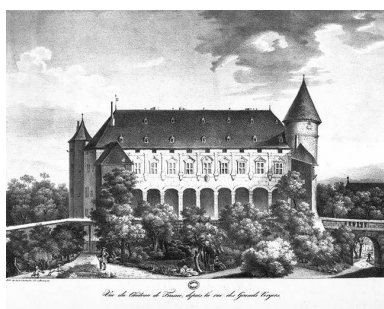
### Bibliographie

- Les sources documentaires sont consultables dans le dossier numérisé, accessible dans la rubrique "Informations complémentaires".

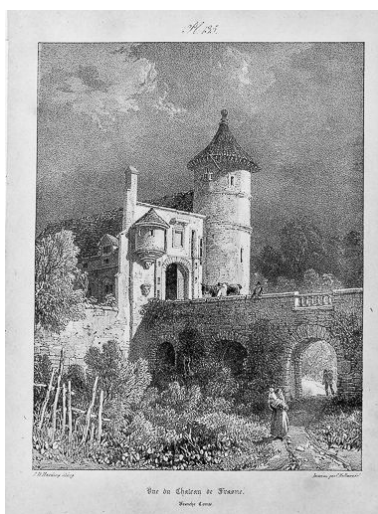
### Liens web

- Voir le dossier initial numérisé : <https://patrimoine.bourgognefranche-comte.fr/gtrudov/IA00016212/index.htm>

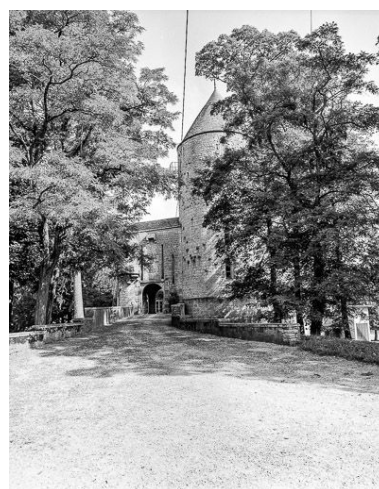
## Illustrations



Vue du château de Frasne depuis la rue des Grands Vergers" au XIXe siècle.  
Phot. Yves Sancey,  
Autr. Chalandre Fils  
IVR43\_19907000127X



Vue générale.  
Phot.  
IVR43\_19767000974V



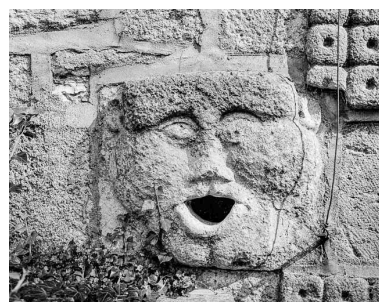
Pont-levis : vue éloignée.  
Phot. Dominique Dominguez  
IVR43\_19807000279X



Pont-levis.  
Phot. Dominique Dominguez  
IVR43\_19807000280X



Pont-levis : sculpture de tête humaine.  
Phot. Yves Sancey  
IVR43\_19867000011X



Pont-levis : sculpture de tête humaine.  
Phot. Dominique Dominguez  
IVR43\_19807000281X



Façade sur cour.  
Phot. Dominique Dominguez  
IVR43\_19807000283X



Façade sur cour : partie droite.  
Phot. Dominique Dominguez  
IVR43\_19807000284X



Façade sur cour : partie gauche.  
Phot. Yves Sancey  
IVR43\_19867000009V



Façade sur le parc.  
Phot. Yves Sancey  
IVR43\_19867000008V

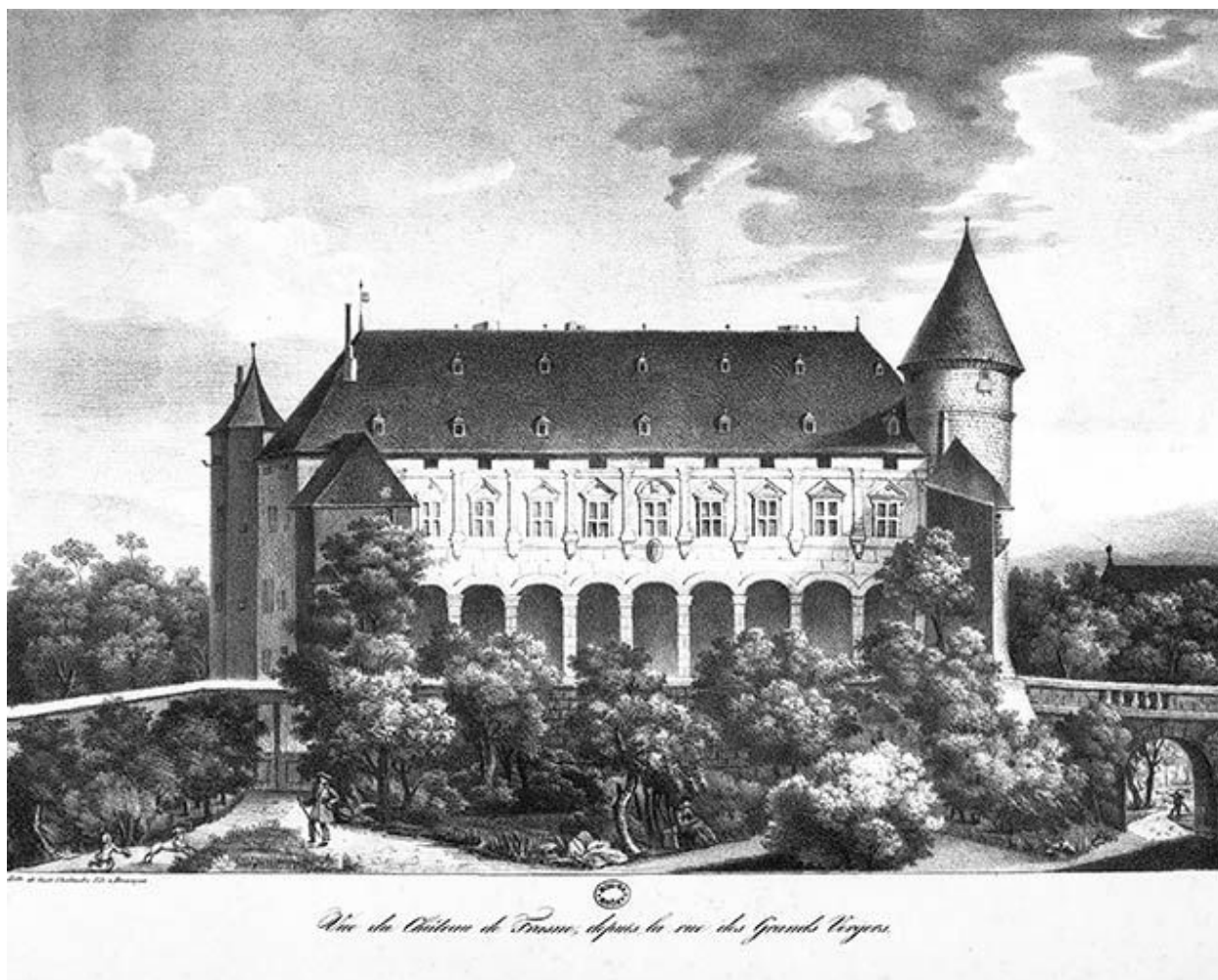


Façade sur le parc.  
Phot. Dominique Dominguez  
IVR43\_19807000278X



Blason du Cardinal de Granvelle  
sur la façade côté cour  
Phot. Yves Sancey  
IVR43\_19867000012X

Auteur(s) du dossier : Christiane Claerr, Bernard Lardière  
Copyright(s) : (c) Région Bourgogne-Franche-Comté, Inventaire du patrimoine



Vue du château de Frasne depuis la rue des Grands Vergers" au XIXe siècle.

Référence du document reproduit :

- **Vue du château de Frasne depuis la rue des Grands Vergers au XIXe siècle**  
Vue du château de Frasne depuis la rue des Grands Vergers au 19e siècle. Lithographie, s.d. [19e siècle] par Chalandre Fils (lithographe). Lieu de conservation : Bibliothèque municipale, Besançon  
Bibliothèque municipale, Besançon

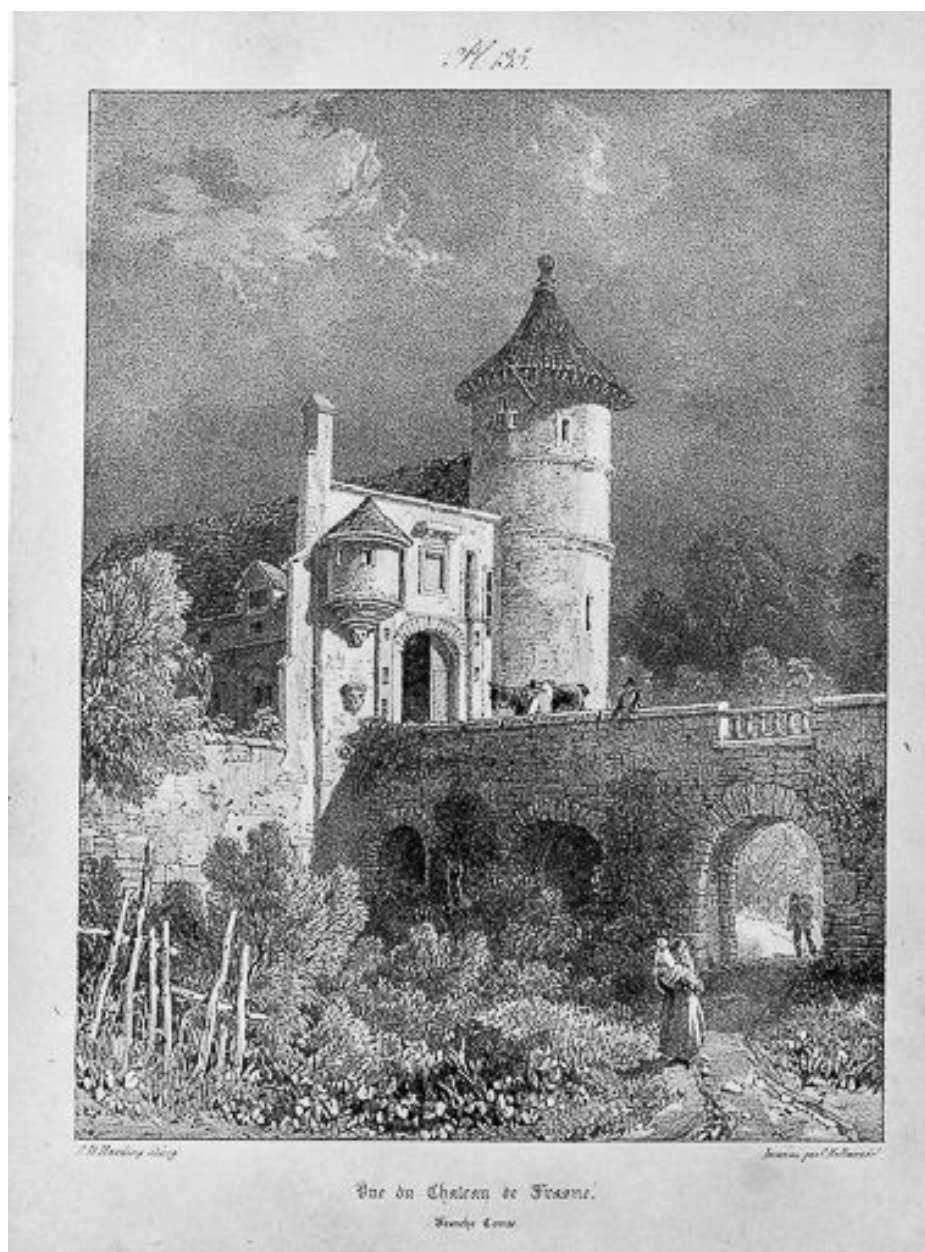
IVR43\_19907000127X

Auteur de l'illustration : Yves Sancey

Auteur du document reproduit : Chalandre Fils

Date de prise de vue : 1990

(c) Région Bourgogne-Franche-Comté, Inventaire du patrimoine  
reproduction soumise à autorisation du titulaire des droits d'exploitation



Vue générale.

Référence du document reproduit :

- **Vue générale.**

Dessin. Tiré de " Voyages pittoresques et romantiques dans l'ancienne France " par Charles Nodier, Justin Taylor, Alphonse de Cailleux, Paris : Didot, 1825

IVR43\_19767000974V

Auteur de l'illustration :

Date de prise de vue : 1976

(c) Région Bourgogne-Franche-Comté, Inventaire du patrimoine  
reproduction soumise à autorisation du titulaire des droits d'exploitation



Pont-levis : vue éloignée.

IVR43\_19807000279X

Auteur de l'illustration : Dominique Dominguez

Date de prise de vue : 1980

(c) Région Bourgogne-Franche-Comté, Inventaire du patrimoine  
reproduction soumise à autorisation du titulaire des droits d'exploitation





Pont-levis.

IVR43\_19807000280X

Auteur de l'illustration : Dominique Dominguez

Date de prise de vue : 1980

(c) Région Bourgogne-Franche-Comté, Inventaire du patrimoine  
reproduction soumise à autorisation du titulaire des droits d'exploitation



Pont-levis : sculpture de tête humaine.

IVR43\_19867000011X

Auteur de l'illustration : Yves Sancey

Date de prise de vue : 1986

(c) Région Bourgogne-Franche-Comté, Inventaire du patrimoine  
reproduction soumise à autorisation du titulaire des droits d'exploitation





Pont-levis : sculpture de tête humaine.

IVR43\_19807000281X

Auteur de l'illustration : Dominique Dominguez

Date de prise de vue : 1980

(c) Région Bourgogne-Franche-Comté, Inventaire du patrimoine  
reproduction soumise à autorisation du titulaire des droits d'exploitation



Façade sur cour.

IVR43\_19807000283X

Auteur de l'illustration : Dominique Dominguez

Date de prise de vue : 1980

(c) Région Bourgogne-Franche-Comté, Inventaire du patrimoine  
reproduction soumise à autorisation du titulaire des droits d'exploitation



Façade sur cour : partie droite.

IVR43\_19807000284X

Auteur de l'illustration : Dominique Dominguez

Date de prise de vue : 1980

(c) Région Bourgogne-Franche-Comté, Inventaire du patrimoine  
reproduction soumise à autorisation du titulaire des droits d'exploitation



Façade sur cour : partie gauche.

IVR43\_1986700009V

Auteur de l'illustration : Yves Sancey

Date de prise de vue : 1986

(c) Région Bourgogne-Franche-Comté, Inventaire du patrimoine  
reproduction soumise à autorisation du titulaire des droits d'exploitation



Façade sur le parc.

IVR43\_19867000008V

Auteur de l'illustration : Yves Sancey

Date de prise de vue : 1986

(c) Région Bourgogne-Franche-Comté, Inventaire du patrimoine  
reproduction soumise à autorisation du titulaire des droits d'exploitation





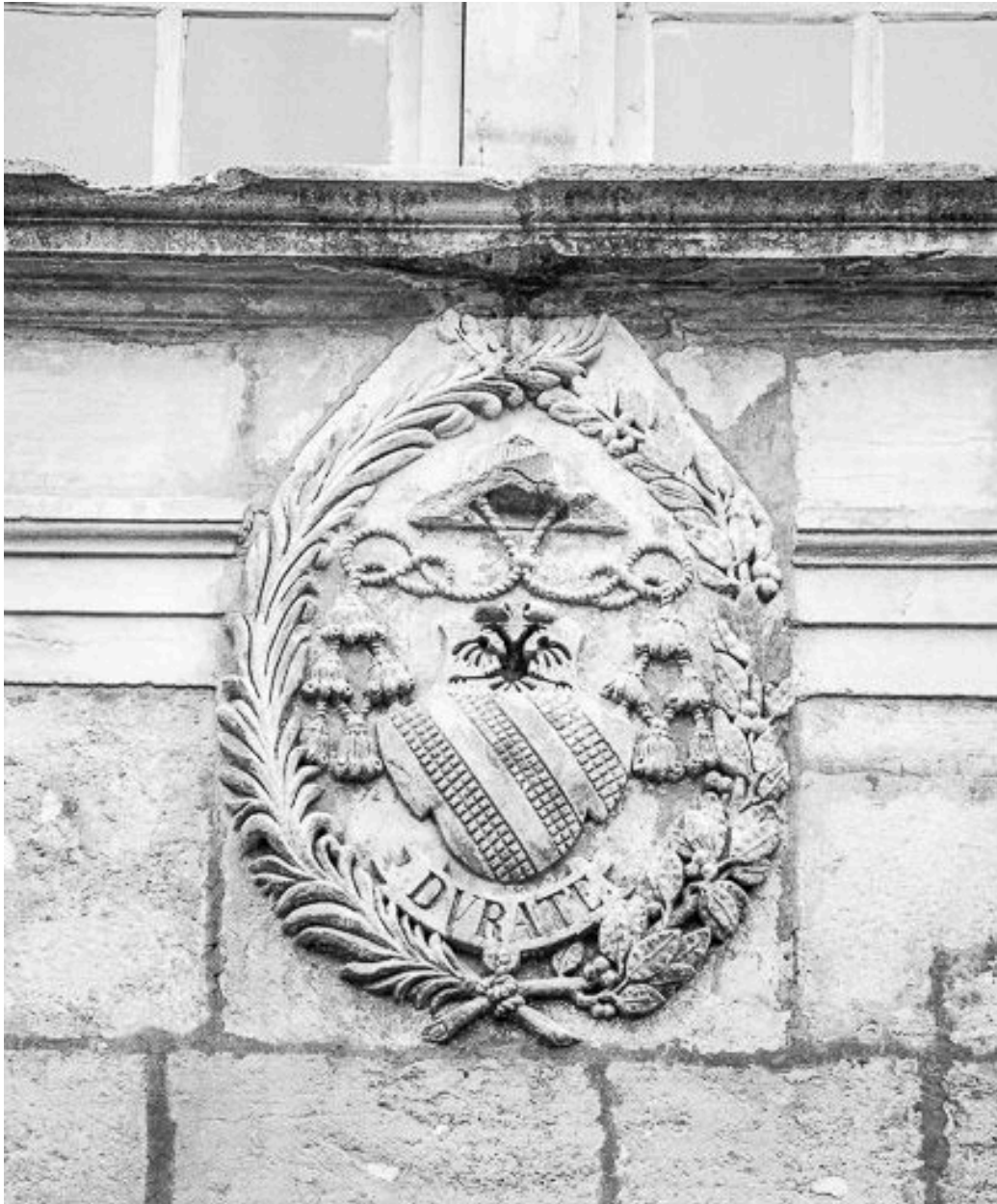
Façade sur le parc.

IVR43\_19807000278X

Auteur de l'illustration : Dominique Dominguez

Date de prise de vue : 1980

(c) Région Bourgogne-Franche-Comté, Inventaire du patrimoine  
reproduction soumise à autorisation du titulaire des droits d'exploitation



Blason du Cardinal de Granvelle sur la façade côté cour

IVR43\_19867000012X

Auteur de l'illustration : Yves Sancey

Date de prise de vue : 1986

(c) Région Bourgogne-Franche-Comté, Inventaire du patrimoine  
reproduction soumise à autorisation du titulaire des droits d'exploitation