

Bourgogne, Nièvre
Tannay
place de l' Eglise

collégiale Saint-Léger

Références du dossier

Numéro de dossier : IA58000031
Date de l'enquête initiale : 1994
Date(s) de rédaction : 1996
Cadre de l'étude : inventaire topographique enquête partielle
Degré d'étude : étudié
Référence du dossier Monument Historique : PA00113031

Désignation

Dénomination : église paroissiale, collégiale
Vocable : Saint-Léger

Compléments de localisation

Milieu d'implantation : en village
Références cadastrales : 1984, AD, 367

Historique

En 1130, la chapelle de Tannay fut érigée en paroisse par Fromond, évêque de Nevers ; les fragments romans trouvés, en 1966, lors de travaux autour de l'église, pourraient être des vestiges du 1er édifice ainsi que le chapiteau conservé dans le collatéral droit. En 1201, la paroisse devint collégiale et les chanoines firent élever au cours du 13e siècle et au début du 14e siècle une nouvelle église qui fut consacrée en 1313. Pendant la guerre de 100 ans la ville fut ravagée et l'église en partie détruite. Au 15e siècle, le chœur, les chapelles et le transept furent restaurés, la nef rebâtie et les arcades de communication percées entre les chapelles et le chœur. L'actuelle sacristie fut ajoutée en 1502 grâce à M. P. Delaporte curé-chanoine, et le clocher construit à la fin du 15e ou au début du 16e siècle par ce même curé ou un membre de sa famille comme l'indiquent les armoiries et le nom I. DELAPORTE sculptés sur les écus surmontant les gargouilles. En 1789, Jean Plisson, tailleur de pierre, refit le pavage. En 1809 les toitures du clocher et de la tourelle d'escalier furent refaites et certaines pierres calcinées du garde-corps remplacées par des pierres des carrières de Chevroches selon le devis d'Edme Morizot, entrepreneur à Tannay. En 1854, pour établir un champ de foire sur la place, le sol fut nivelé, et les contreforts déchaussés, il fallut alors consolider l'église ; le remaniement des contreforts (élargissement de la partie supérieure pour augmenter la charge et percement d'arcades pour permettre le passage) font probablement partie de ces travaux. Deux motifs décoratifs en plâtre ont été posés au 19e siècle : la colombe de la voûte et la tête d'ange de la colonne tronquée du pilier postérieur gauche de la 3e travée du collatéral droit.

Période(s) principale(s) : 12e siècle (?), détruit), 13e siècle, 1er quart 14e siècle, 15e siècle, limite 15e siècle 16e siècle

Période(s) secondaire(s) : 19e siècle

Dates : 1313 (porte la date, daté par travaux historiques), 1502 (daté par travaux historiques)

Description

Edifice composé d'une nef à trois vaisseaux, d'un transept non saillant dont les bras sont prolongés par deux petites chapelles, et d'un chœur à chevet plat. De nombreuses traces de remaniements et de reprises sont visibles : murs, corniches, ouvertures. Flèche et toit polygonal de la tourelle en ardoise.

Eléments descriptifs

Matériau(x) du gros-oeuvre, mise en oeuvre et revêtement : calcaire ; pierre de taille ; moellon

Matériau(x) de couverture : tuile plate, ardoise

Plan : plan allongé

Étage(s) ou vaisseau(x) : 3 vaisseaux

Couvrements : voûte d'ogives

Type(s) de couverture : toit à longs pans ; toit à deux pans ; appentis ; flèche carrée ; toit polygonal

Escaliers : escalier demi-hors-oeuvre ; ; en maçonnerie

Décor

Techniques : sculpture, peinture (étudié)

Représentations : ange ; tête ; homme ; animal ; porc ; chouette ; ornement végétal ; armoiries ; symbole chrétien,

Précision sur les représentations :

Sujet : main bénissante, agneau mystique, colombe, support : clefs de voûte du transept ; sujet : anges, porc, ornement végétal, support : clefs de voûte des chapelles, chapiteau d'un pilier de la nef ; sujet : personnage, ornement végétal, support : culots du choeur et du transept ; sujet : crochets, feuillage, support : chapiteaux, culots, arcade droite du choeur, clef de voûte ; sujet : têtes, chouette, support : corniches du choeur et de la sacristie ; sujet : armoiries, animaux fabuleux, support : consoles, gargouilles du clocher.

Statut, intérêt et protection

Intérêt de l'oeuvre : à signaler

Protections : classé MH, 1840

Statut de la propriété : propriété publique

Références documentaires

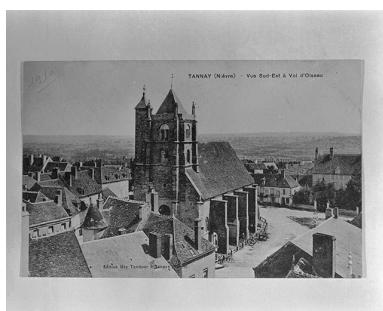
Bibliographie

- Les sources documentaires sont consultables dans le dossier numérisé, accessible dans la rubrique "Informations complémentaires".

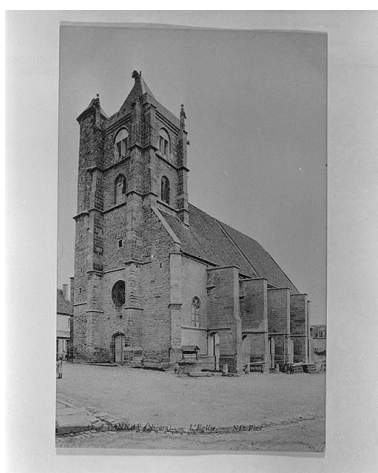
Liens web

- Voir le dossier initial numérisé : <http://www.culture.gouv.fr/documentation/merimee/PDF/sri26/IA58000031.PDF>

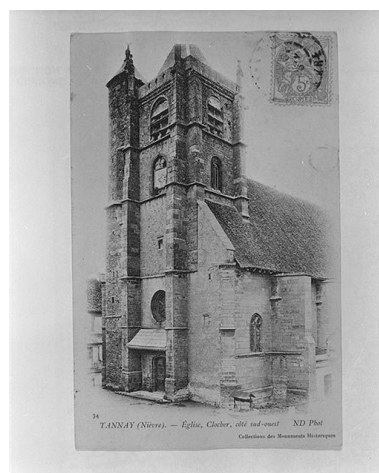
Illustrations



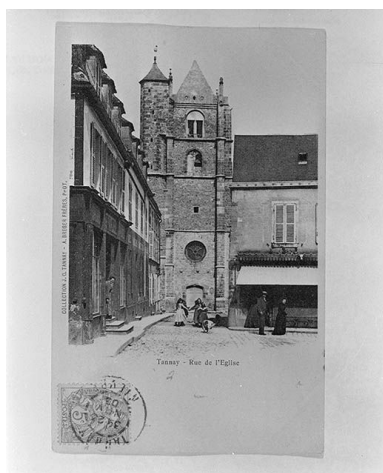
Vue d'ensemble. Carte postale ancienne datée 1910.
Phot. , Autr. Hay-Tambour
IVR26_19955800153X



Façade et élévation droite.
Carte postale ancienne s.d.
Phot.
IVR26_19955800123X



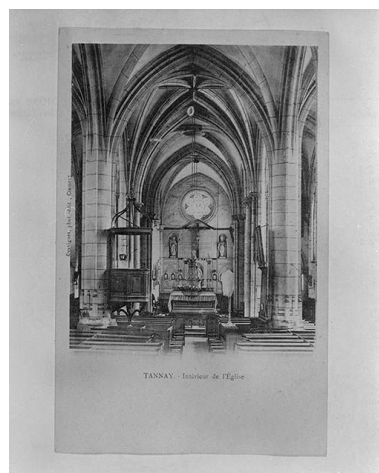
Façade. Carte postale ancienne datée 1905 (cachet de la poste).
Phot.
IVR26_19955800126X



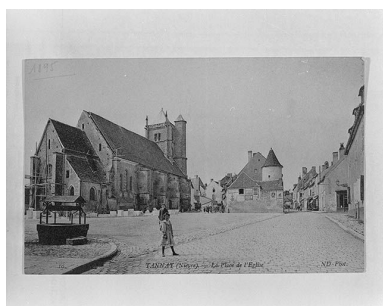
Façade vue depuis la rue de l'Eglise. Carte postale ancienne datée 1905 (cachet de la poste).
Phot.
IVR26_19955800124X



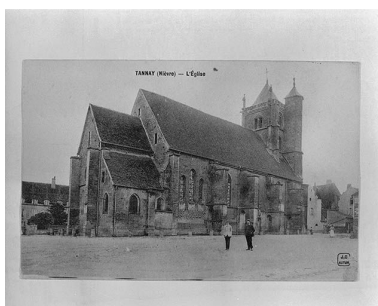
Façade et rue de l'Eglise. Carte postale ancienne datée 1905 (cachet de la poste).
Phot.
IVR26_19955800125X



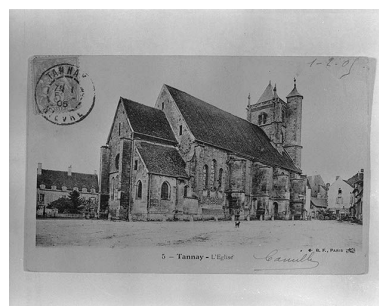
Choeur. Carte postale ancienne s.d.
Phot.
IVR26_19955800114X



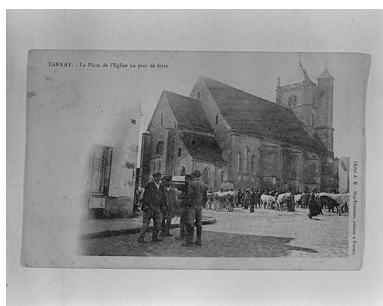
Place de l'Eglise. Carte postale ancienne datée 1895.
Phot. , Autr. ND
IVR26_19955800151X



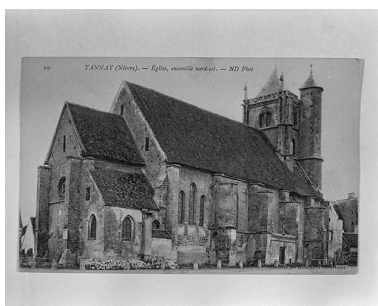
Elévation gauche. Carte postale ancienne datée 1911.
Phot.
IVR26_19955800118X



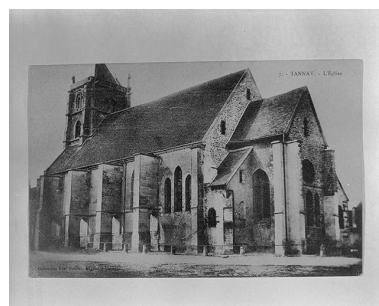
Elévation droite et chevet. Carte postale ancienne datée 1905 (cachet de la poste).
Phot.
IVR26_19955800119X



Place de l'Eglise un jour de foire. Carte postale ancienne s.d.
Phot. , Autr. A.M.,
Autr. Hay-Tambour
IVR26_19955800130X



Elévation gauche et chevet. Carte postale ancienne datée 1910 (date manuscrite).
Phot.
IVR26_19955800122X



Elévation droite et chevet. Carte postale ancienne datée 1918 (date manuscrite).
Phot.
IVR26_19955800120X



Elévation droite et chevet,
en cours de restauration.
Carte postale ancienne s.d.
Phot.
IVR26_19955800121X



Clocher, pinacle de l'angle postérieur
gauche. Carte postale ancienne s.d.
Phot. , Autr. Siret (éditeur)
IVR26_19955800128X



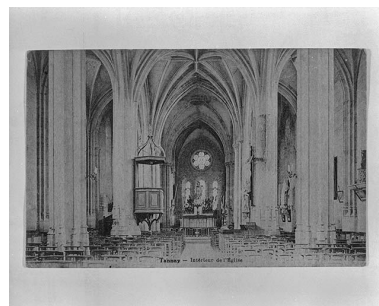
Clocher, pinacle de l'angle postérieur
droit. Carte postale ancienne s.d.
Phot.
IVR26_19955800129X



Vaisseau central en
1896. Photo ancienne.
Phot.
IVR26_19955800162X



Vaisseau central depuis l'entrée.
Carte postale ancienne s.d.
Phot.
IVR26_19955800115X



Vue d'ensemble de l'intérieur.
Carte postale ancienne s.d.
Phot.
IVR26_19955800116X



Vaisseau central. Carte
postale ancienne datée
1905 (cachet de la poste).
Phot.
IVR26_19955800117X



Collatéral gauche en
1894. Photo ancienne.
Phot.
IVR26_19955800163X



Façade antérieure.
Phot. Jean-Luc Duthu
IVR26_19955800394X



Façade et élévation droite.
Phot. Jean-Luc Duthu
IVR26_19955800395V



Elévation droite et chevet.
Phot. Jean-Luc Duthu
IVR26_19955800398V



Elévation gauche.
Phot. Jean-Luc Duthu
IVR26_19955800396V



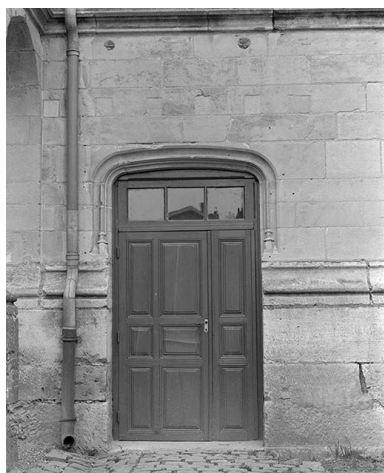
Elévation gauche et chevet.
Phot. Jean-Luc Duthu
IVR26_19955800399V



Chevet.
Phot. Jean-Luc Duthu
IVR26_19955800397V



Façade, détail du portail et de la rose.
Phot. Jean-Luc Duthu
IVR26_19955800413X



Elévation droite, 2e
travée : porte latérale.
Phot. Jean-Luc Duthu
IVR26_19955800414X



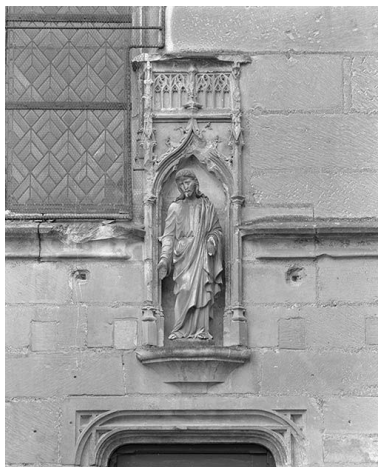
Elévation droite, 3e arc-
boutant : cadran solaire.
Phot. Jean-Luc Duthu
IVR26_19955800351X



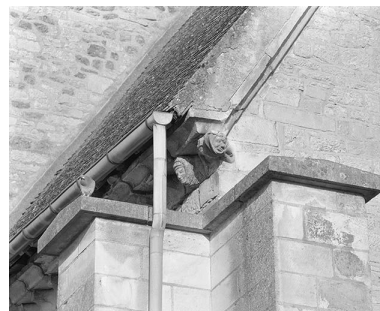
Elévation gauche : traces de collage
entre les 4e et 5e travées de la nef.
Phot. Jean-Luc Duthu
IVR26_19955800411X



Elévation gauche, 3e
travée : porte latérale.
Phot. Jean-Luc Duthu
IVR26_19955800410X



Elévation gauche, 3e travée : niche
au dessus de la porte latérale.
Phot. Jean-Luc Duthu
IVR26_19955800409X



Chevet, détail des têtes ornant
l'angle postérieur droit.
Phot. Jean-Luc Duthu
IVR26_19955800415X



Chevet, détail du buste d'homme
ornant l'angle postérieur gauche.
Phot. Jean-Luc Duthu
IVR26_19965800167X



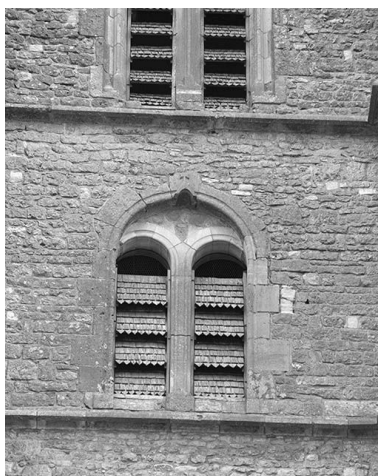
Choeur, détail de la tête ornant
la corniche gauche, dans
l'angle formé avec la nef.
Phot. Jean-Luc Duthu
IVR26_19965800166X



Clocher.
Phot. Jean-Luc Duthu
IVR26_19955800420X



Tourelle d'escalier du clocher, détail.
Phot. Jean-Luc Duthu
IVR26_19955800406X



Clocher, face antérieure :
baies inférieures.
Phot. Jean-Luc Duthu
IVR26_19955800405X



Clocher, face droite :
baies supérieures
Phot. Jean-Luc Duthu
IVR26_19955800404X



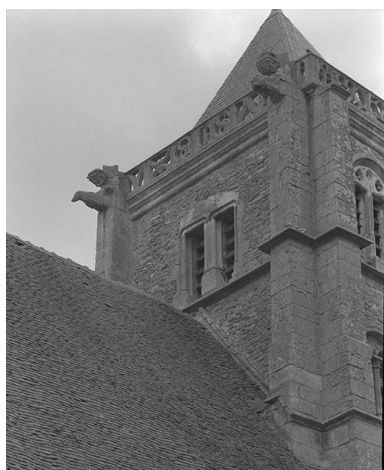
Clocher, face droite :
baies inférieures.
Phot. Jean-Luc Duthu
IVR26_19955800403X



Clocher, face gauche :
baies inférieures.
Phot. Jean-Luc Duthu
IVR26_19955800407X



Clocher, face gauche :
baies supérieures.
Phot. Jean-Luc Duthu
IVR26_19955800408X



Clocher, face postérieure.
Phot. Jean-Luc Duthu
IVR26_19955800412X



Clocher, angle postérieur gauche.
Phot. Jean-Luc Duthu
IVR26_19955800417X



Clocher, angle postérieur
gauche, côté nord.
Phot. Jean-Luc Duthu
IVR26_19955800418X



Clocher, angle postérieur
droit, côté nord
Phot. Jean-Luc Duthu
IVR26_19955800416X



Clocher, angle postérieur droit.
Phot. Jean-Luc Duthu
IVR26_19955800419X



Clocher, vue rapprochée
de la gargouille de
l'angle postérieur gauche.
Phot. Jean-Luc Duthu
IVR26_19955800401X



Pinacle du clocher n
°1, déposé dans la nef.
Phot. Jean-Luc Duthu
IVR26_19955800373X



Pinacle du clocher n
°1, déposé dans la nef.
Phot. Jean-Luc Duthu
IVR26_19955800374X



Pinacle du clocher n°1,
déposé dans la nef, détail.
Phot. Jean-Luc Duthu
IVR26_19955800375X



Pinacle du clocher n
°2, déposé dans la nef.
Phot. Jean-Luc Duthu
IVR26_19955800376X



Pinacle du clocher n°2,
déposé dans la nef, détail.
Phot. Jean-Luc Duthu
IVR26_19955800377X



Clocher, détail du coq.
Phot. Jean-Luc Duthu
IVR26_19955800400X



Vue intérieure prise de la tribune.
Phot. Jean-Luc Duthu
IVR26_19955800321X



Vaisseaux central et gauche,
vue prise de la tribune.
Phot. Jean-Luc Duthu
IVR26_19955800322X



Vaisseaux central et droit,
vue prise de la tribune.
Phot. Jean-Luc Duthu
IVR26_19955800323X



Vaisseau central, vue prise de l'entrée.

Phot. Jean-Luc Duthu
IVR26_19955800315V



Vaisseau central, vue prise du chœur.

Phot. Jean-Luc Duthu
IVR26_19955800316V



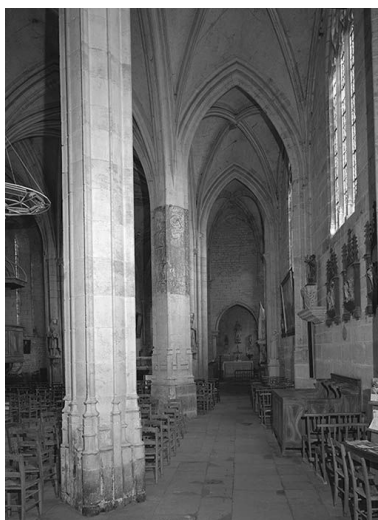
Vue rapprochée du chœur.

Phot. Jean-Luc Duthu
IVR26_19955800317V



Collatéral gauche.

Phot. Jean-Luc Duthu
IVR26_19955800320V



Collatéral droit.

Phot. Jean-Luc Duthu
IVR26_19955800318V



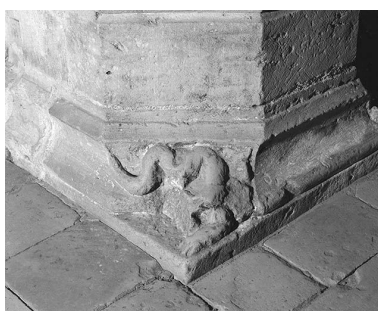
Collatéral droit, vue prise de la chapelle.

Phot. Jean-Luc Duthu
IVR26_19955800319V



Travée sous clocher : pilier droit de l'arc-diaphragme.

Phot. Jean-Luc Duthu
IVR26_19955800383X



Travée sous clocher : base du pilier gauche de l'arc-diaphragme, décor côté clocher.

Phot. Jean-Luc Duthu
IVR26_19955800384X



Travée sous clocher : base du pilier gauche de l'arc-diaphragme, décor côté nef.

Phot. Jean-Luc Duthu
IVR26_19955800385X



Travée à gauche du clocher, porte de
la tourelle de l'escalier du clocher.
Phot. Jean-Luc Duthu
IVR26_19955800387X



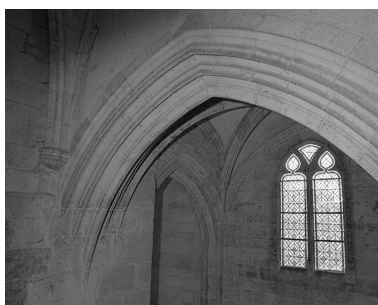
Travée sous clocher :
culot antérieur gauche.
Phot. Jean-Luc Duthu
IVR26_19955800381X



Travée sous clocher :
culot antérieur droit.
Phot. Jean-Luc Duthu
IVR26_19955800382X



Travée sous clocher : voûte.
Phot. Jean-Luc Duthu
IVR26_19955800380X



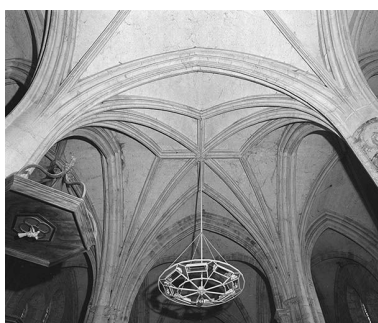
Chapelle des fonts baptismaux :
partie haute avec au 1er plan l'arc-
diaphragme de la travée sous clocher.
Phot. Jean-Luc Duthu
IVR26_19955800379X



Nef, vaisseau central, 3e
travée : chapiteaux du
pilier postérieur gauche.
Phot. Jean-Luc Duthu
IVR26_19955800392X



Nef, vaisseau central, 3e travée :
chapiteaux du pilier postérieur droit.
Phot. Jean-Luc Duthu
IVR26_19955800391X



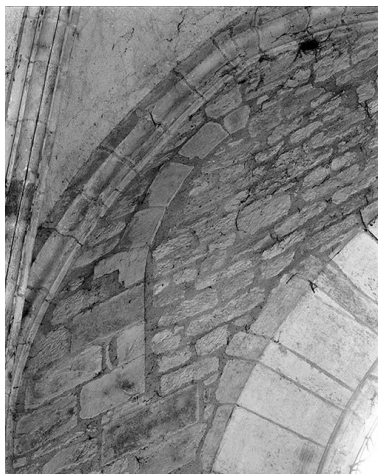
Nef, vaisseau central,
3e travée : voûte.
Phot. Jean-Luc Duthu
IVR26_19955800393X



Choeur, pilier antérieur gauche.
Phot. Jean-Luc Duthu
IVR26_19955800345X



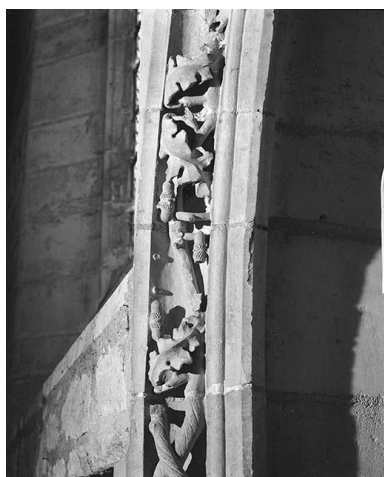
Choeur, mur gauche et armoire
aux reliques du piédroit de l'arcade
ouvrant sur la chapelle gauche.
Phot. Jean-Luc Duthu
IVR26_19955800346X



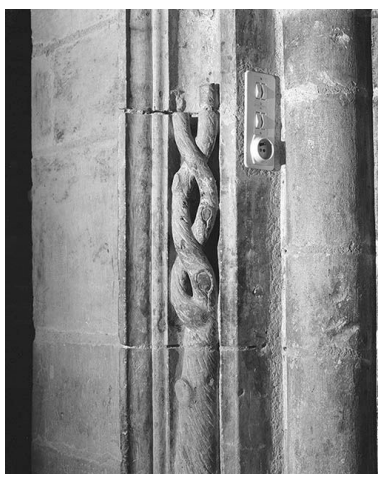
Choeur, mur droit : vestiges
d'une ancienne baie.
Phot. Jean-Luc Duthu
IVR26_19955800347X



Choeur, arcade droite.
Phot. Jean-Luc Duthu
IVR26_19955800339X



Choeur, arcade droite, détail du décor.
Phot. Jean-Luc Duthu
IVR26_19955800340X



Choeur, arcade droite, détail du décor.
Phot. Jean-Luc Duthu
IVR26_19955800341X



Choeur, voûte : culot gauche.
Phot. Jean-Luc Duthu
IVR26_19955800344X



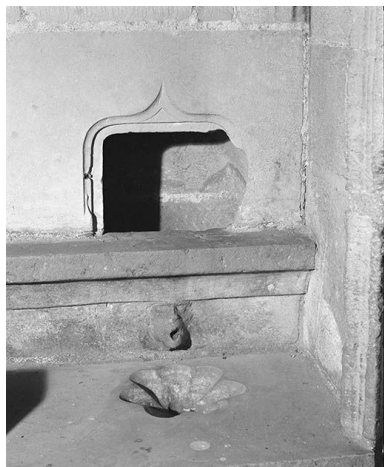
Choeur, voûte : culot droit.
Phot. Jean-Luc Duthu
IVR26_19955800343X



Choeur, voûte.
Phot. Jean-Luc Duthu
IVR26_19955800342X



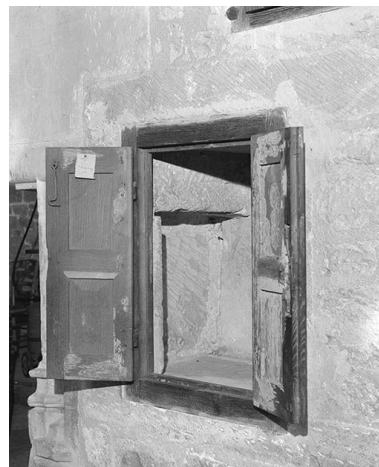
Choeur : lavabo.
Phot. Jean-Luc Duthu
IVR26_19955800337X



Choeur : détail du lavabo.
Phot. Jean-Luc Duthu
IVR26_19955800338X



Choeur, petit placard
du mur gauche, fermé.
Phot. Jean-Luc Duthu
IVR26_19955800219X



Choeur, petit placard
du mur gauche, ouvert.
Phot. Jean-Luc Duthu
IVR26_19955800218X



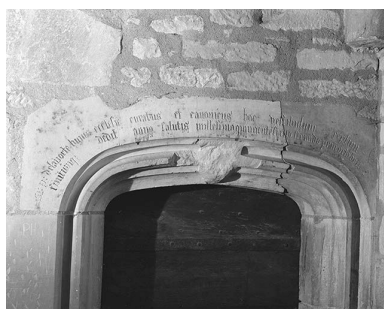
Choeur : petite armoire
du mur gauche.
Phot. Jean-Luc Duthu
IVR26_19955800265X



Choeur : petite armoire
du mur gauche.
Phot. Jean-Luc Duthu
IVR26_19955800266ZA



Choeur, porte de la sacristie.
Phot. Jean-Luc Duthu
IVR26_19955800214X



Choeur, porte de la sacristie,
détail de l'inscription.
Phot. Jean-Luc Duthu
IVR26_19955800215X



Porte de la sacristie :
serrures, côté choeur.
Phot. Jean-Luc Duthu
IVR26_19955800216X



Porte de la sacristie : serrure
et verrou, côté sacristie.
Phot. Jean-Luc Duthu
IVR26_19955800217X



Collatéral droit, 1ère travée, arc-
diaphragme antérieur ouvrant sur
la chapelle des fonts baptismaux.
Phot. Jean-Luc Duthu
IVR26_19955800372X



Collatéral droit, 3e travée : base
du pilier postérieur gauche.
Phot. Jean-Luc Duthu
IVR26_19955800369X



Collatéral droit, 3e travée :
base du pilier antérieur gauche.
Phot. Jean-Luc Duthu
IVR26_19955800370X



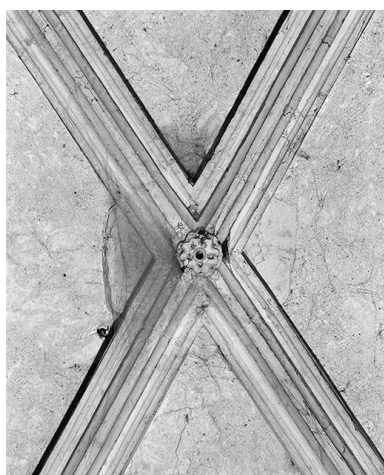
Collatéral droit, 2e travée :
base du pilier antérieur gauche.
Phot. Jean-Luc Duthu
IVR26_19955800371X



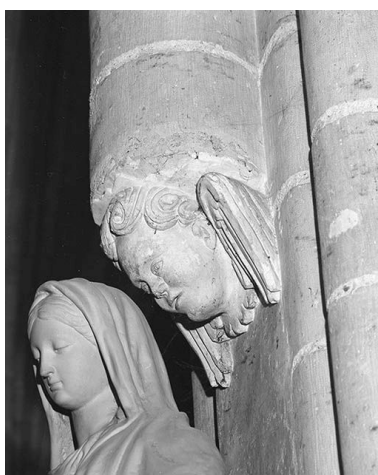
Collatéral droit, 3e travée,
pilier postérieur gauche :
détail du culot inférieur.
Phot. Jean-Luc Duthu
IVR26_19955800366X



Collatéral droit, 3e travée,
pilier postérieur gauche :
détail du culot supérieur.
Phot. Jean-Luc Duthu
IVR26_19955800365X



Collatéral droit, 3e
travée : clef de voûte.
Phot. Jean-Luc Duthu
IVR26_19955800368X

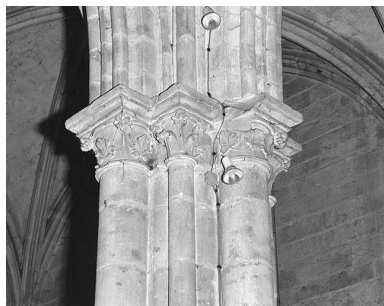


Collatéral droit, 3e travée,
pilier postérieur gauche : tête
d'angelot ajoutée sous la colonne
tronquée de l'arcade gauche.



Collatéral gauche, 3e travée : culots
sculptés du pilier postérieur droit.
Phot. Jean-Luc Duthu
IVR26_19955800388X

Phot. Jean-Luc Duthu
IVR26_19955800367X



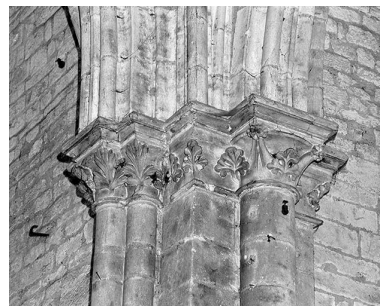
Croisée du transept : pilier antérieur gauche, détail des chapiteaux.

Phot. Jean-Luc Duthu
IVR26_19955800350X



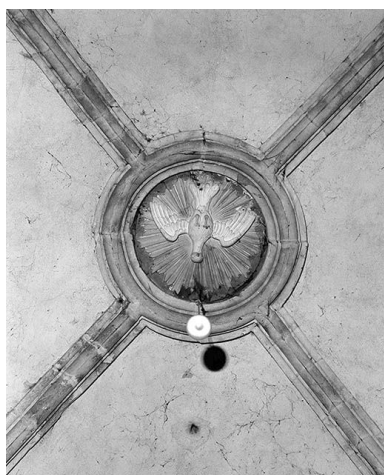
Croisée du transept : pilier postérieur gauche, détail des chapiteaux.

Phot. Jean-Luc Duthu
IVR26_19955800348X



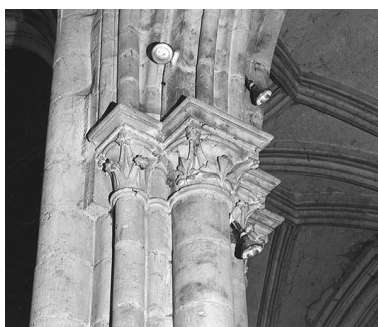
Croisée du transept : pilier postérieur droit, détail des chapiteaux.

Phot. Jean-Luc Duthu
IVR26_19955800349X



Croisée du transept :
clef de voûte annulaire.

Phot. Jean-Luc Duthu
IVR26_19955800352X



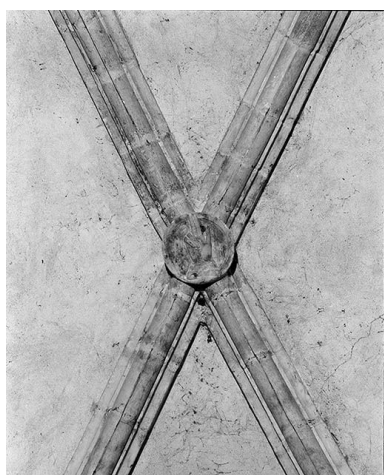
Bras droit du transept : chapiteaux
du pilier antérieur gauche.

Phot. Jean-Luc Duthu
IVR26_19955800362X



Bras droit du transept :
culot postérieur droit.

Phot. Jean-Luc Duthu
IVR26_19955800361X



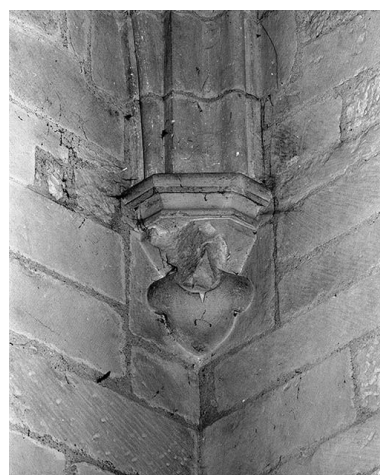
Bras droit du transept : clef de voûte.

Phot. Jean-Luc Duthu
IVR26_19955800363X



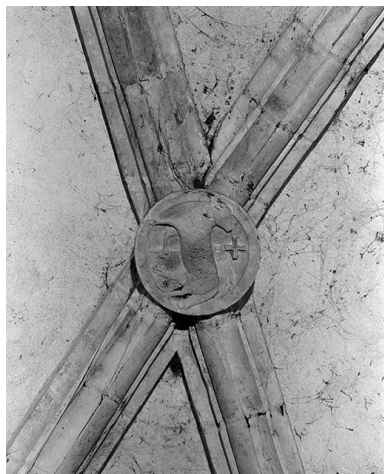
Bras droit du transept : base
droite de l'arc-diaphragme
donnant sur la chapelle.

Phot. Jean-Luc Duthu
IVR26_19955800364X

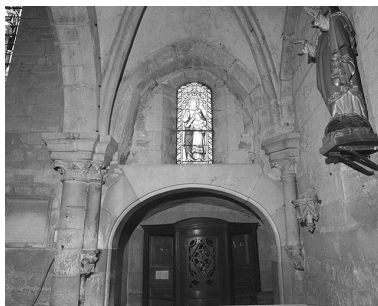


Bras gauche du transept :
culot postérieur gauche.

Phot. Jean-Luc Duthu
IVR26_19955800389X



Bras gauche du
transept : clef de voûte.
Phot. Jean-Luc Duthu
IVR26_19955800390X



Chapelle gauche, mur gauche.
Phot. Jean-Luc Duthu
IVR26_19955800353X



Chapelle gauche : culot de la
colonnette de l'angle antérieur droit.
Phot. Jean-Luc Duthu
IVR26_19955800354X



Chapelle gauche : colonnette
dans l'angle postérieur droit.
Phot. Jean-Luc Duthu
IVR26_19955800355X



Chapelle gauche : clef de voûte.
Phot. Jean-Luc Duthu
IVR26_19955800357X



Chapelle droite : colonnette
antérieure droite.
Phot. Jean-Luc Duthu
IVR26_19955800359X



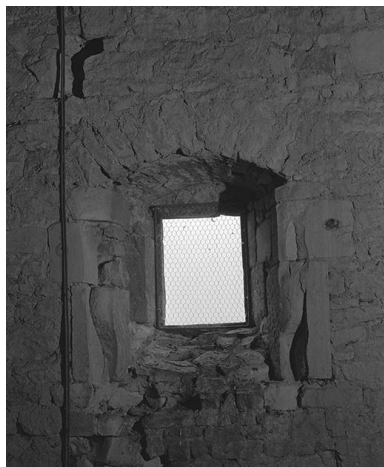
Chapelle droite : culot
postérieur gauche.
Phot. Jean-Luc Duthu
IVR26_19955800358X



Chapelle droite : lavabo.
Phot. Jean-Luc Duthu
IVR26_19955800360X



Tourelle de l'escalier
du clocher : voûte.
Phot. Jean-Luc Duthu
IVR26_19955800336X



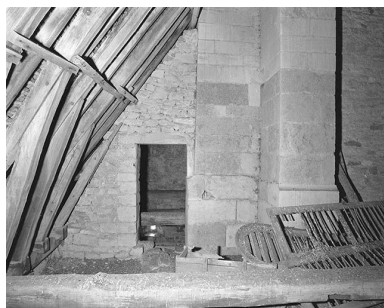
Clocher, 2e niveau :
fenêtre antérieure.
Phot. Jean-Luc Duthu
IVR26_19955800333X



Comble de la nef : mur du clocher.
Phot. Jean-Luc Duthu
IVR26_19955800325X



Comble de la travée
à gauche du clocher.
Phot. Jean-Luc Duthu
IVR26_19955800324X



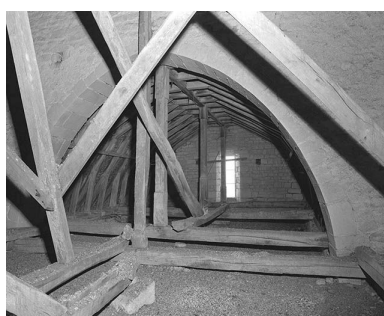
Comble de la nef : porte
donnant sur le comble de la
chapelle des fonts baptismaux.
Phot. Jean-Luc Duthu
IVR26_19955800326X



Comble de la nef : partie
antérieure de la charpente.
Phot. Jean-Luc Duthu
IVR26_19955800327X



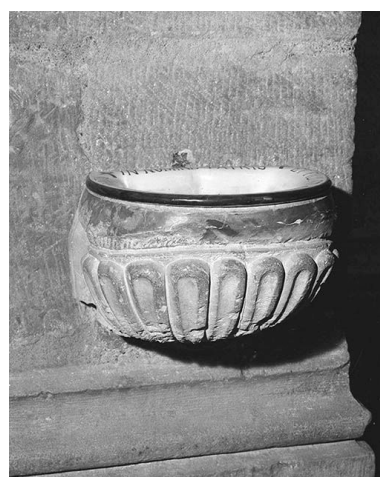
Comble : charpente de la nef.
Phot. Jean-Luc Duthu
IVR26_19955800330X



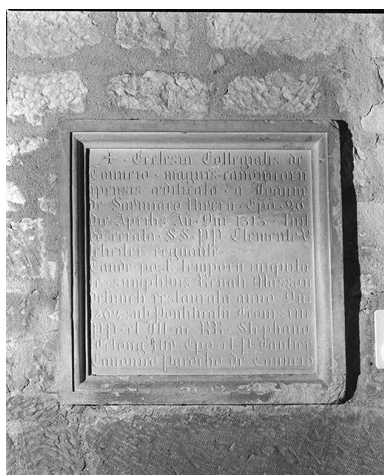
Comble : charpentes
de la nef et du choeur.
Phot. Jean-Luc Duthu
IVR26_19955800328X



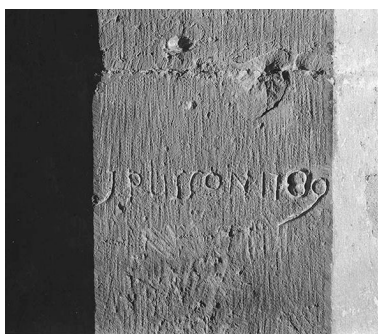
Comble : mur postérieur, à
gauche de l'arcade du choeur.
Phot. Jean-Luc Duthu
IVR26_19955800329X



Bénitier situé sur le pilier
face à la porte latérale droite.
Phot. Jean-Luc Duthu
IVR26_19955800303X



Plaque commémorant la construction,
en 1313, de la collégiale de
Tannay et sa restauration, en 1892.
Phot. Jean-Luc Duthu
IVR26_19955800356X



Graffiti de J.PLISSON
(pilier postérieur droit de
la travée sous clocher).
Phot. Jean-Luc Duthu
IVR26_19955800307X



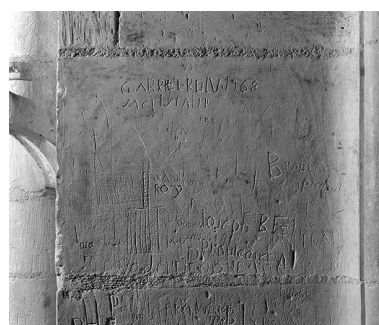
Graffiti de J.PLISSON (2e contre-
marche du degré de l'entrée).
Phot. Jean-Luc Duthu
IVR26_19955800309X



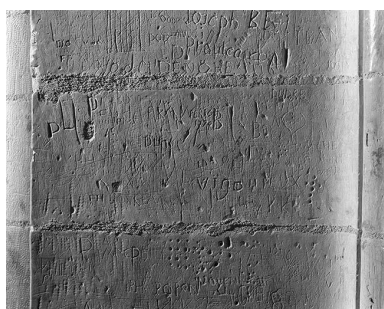
Graffiti de BELLAT (1ère contre-
marche du degré de l'entrée).
Phot. Jean-Luc Duthu
IVR26_19955800308X



Graffiti sur le piédroit du portail :
"le XXIII de may mil Vc et
XXXV fure les vignes gaulée".
Phot. Jean-Luc Duthu
IVR26_19955800310X



Graffiti (arcade entre le
choeur et la chapelle droite).
Phot. Jean-Luc Duthu
IVR26_19955800311X



Graffiti (arcade entre le
choeur et la chapelle droite).
Phot. Jean-Luc Duthu
IVR26_19955800312X



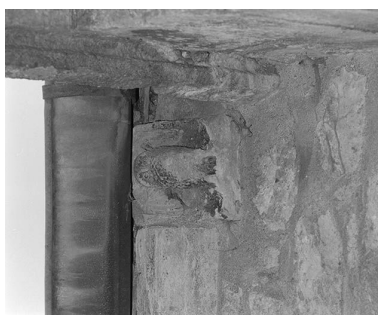
Graffiti (arcade entre le
choeur et la chapelle droite).
Phot. Jean-Luc Duthu
IVR26_19955800313X



Graffiti (arcade entre le
choeur et la chapelle droite).
Phot. Jean-Luc Duthu
IVR26_19955800314X



Collatéral droit, 3e travée,
date peinte sur le mur.
Phot. Jean-Luc Duthu
IVR26_19955800386X



Sacristie, détail de la chouette
ornant la corniche du mur gauche.
Phot. Jean-Luc Duthu
IVR26_19965800165X

Dossiers liés

Oeuvre(s) contenue(s) :

Le mobilier de l'église paroissiale Saint-Léger (liste supplémentaire) (IM58001995) Bourgogne, Nièvre, Tannay, rue de l' Eglise

baiser de paix : résurrection (IM58001987) Bourgogne, Nièvre, Tannay, rue de l' Eglise

bannière : saint Léger (IM58001992) Bourgogne, Nièvre, Tannay, rue de l' Eglise

bas-relief : saint Jean-Baptiste (IM58001967) Bourgogne, Nièvre, Tannay, rue de l' Eglise

buste-reliquaire : sainte Agathe (IM58001975) Bourgogne, Nièvre, Tannay, rue de l' Eglise

buste-reliquaire : saint Léger entre 2 diacres (IM58001976) Bourgogne, Nièvre, Tannay, rue de l' Eglise

calice (IM58001982) Bourgogne, Nièvre, Tannay, rue de l' Eglise

calice, patène (n° 1) (IM58001977) Bourgogne, Nièvre, Tannay, rue de l' Eglise

calice, patène (n° 2) (IM58001978) Bourgogne, Nièvre, Tannay, rue de l' Eglise

calice, patène (n° 3) (IM58001979) Bourgogne, Nièvre, Tannay, rue de l' Eglise

calice, patène (n° 4) (IM58001980) Bourgogne, Nièvre, Tannay, rue de l' Eglise

calice, patène (n° 5) (IM58001981) Bourgogne, Nièvre, Tannay, rue de l' Eglise

canons d'autel (n° 1) (IM58001918) Bourgogne, Nièvre, Tannay, rue de l' Eglise

canons d'autel (n° 2) (IM58001919) Bourgogne, Nièvre, Tannay, rue de l' Eglise

canons d'autel (n° 3) (IM58001920) Bourgogne, Nièvre, Tannay, rue de l' Eglise

canons d'autel (n° 4) (IM58001921) Bourgogne, Nièvre, Tannay, rue de l' Eglise

chaire à prêcher (IM58001960) Bourgogne, Nièvre, Tannay, rue de l' Eglise

chandelier (IM58001990) Bourgogne, Nièvre, Tannay, rue de l' Eglise

chapiteau (IM58001969) Bourgogne, Nièvre, Tannay, rue de l' Eglise

ciboire (IM58001985) Bourgogne, Nièvre, Tannay, rue de l' Eglise

cloche, dite Françoise Jeanne Antoinette (IM58001993) Bourgogne, Nièvre, Tannay, rue de l' Eglise

clochette (clochette de cérémonie) (IM58001989) Bourgogne, Nièvre, Tannay, rue de l' Eglise

console d'_ARCHITECTURE (IM58001970) Bourgogne, Nièvre, Tannay, rue de l' Eglise

coq de clocher (IM58002030) Bourgogne, Nièvre, Tannay, rue de l' Eglise

croix-reliquaire : de la sainte croix (IM58001986) Bourgogne, Nièvre, Tannay, rue de l' Eglise

élément d'architecture (inscription commémorative sur une pierre) (IM58001956) Bourgogne, Nièvre, Tannay, rue de l' Eglise

ensemble de 3 boîtes aux saintes huiles (IM58001988) Bourgogne, Nièvre, Tannay, rue de l' Eglise

ensemble de 3 verrières : Vierge à l'Enfant, ange Gardien et sainte Julitte et saint Cyr (IM58001958) Bourgogne, Nièvre, Tannay, rue de l' Eglise

ensemble de deux dalmatiques ; manipule ; étole (IM58001991) Bourgogne, Nièvre, Tannay, rue de l' Eglise

ensemble de deux ostensoirs (IM58001983) Bourgogne, Nièvre, Tannay, rue de l' Eglise

ensemble de deux placards et de 8 peintures (IM58001963) Bourgogne, Nièvre, Tannay, rue de l' Eglise

fonts baptismaux (IM58001962) Bourgogne, Nièvre, Tannay, rue de l' Eglise

fragment de statue : tête de sainte couronnée (IM58002029) Bourgogne, Nièvre, Tannay, rue de l' Eglise

groupe sculpté : saint Roch (IM58001966) Bourgogne, Nièvre, Tannay, rue de l' Eglise

manuscrit ; sceau : lettre de l'évêque de Nevers Bertrand (IM58001994) Bourgogne, Nièvre, Tannay, rue de l' Eglise

ostensoir (IM58001984) Bourgogne, Nièvre, Tannay, rue de l' Eglise

peinture : vase de fleurs (IM58001974) Bourgogne, Nièvre, Tannay, rue de l' Eglise

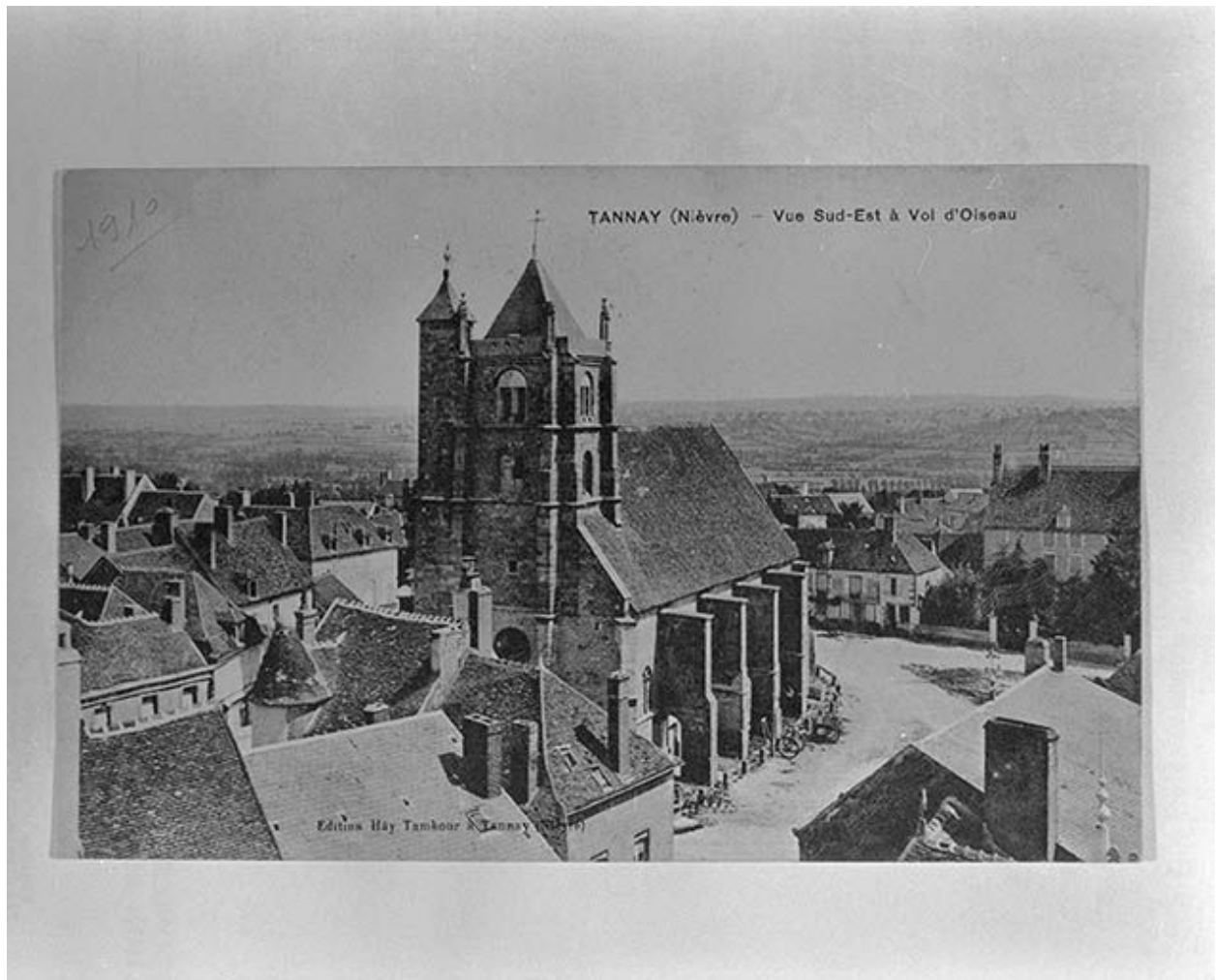
plaque funéraire de Philibert _Masse (IM58001957) Bourgogne, Nièvre, Tannay, rue de l' Eglise

relief : Chanoine en donateur présenté par un saint abbé (IM58002148) Bourgogne, Nièvre, Tannay, rue de l' Eglise

relief : châsse et conversion de saint Hubert (IM58001968) Bourgogne, Nièvre, Tannay, rue de l' Eglise
statue, croix (petite nature) : Christ en croix (n° 2) (IM58001965) Bourgogne, Nièvre, Tannay, rue de l' Eglise
statue : Christ en croix (n° 1) (IM58001964) Bourgogne, Nièvre, Tannay, rue de l' Eglise
statue : Christ ressuscité (IM58001961) Bourgogne, Nièvre, Tannay, rue de l' Eglise
statue : saint évêque (IM58002026) Bourgogne, Nièvre, Tannay, rue de l' Eglise
statue : saint Léger (IM58002027) Bourgogne, Nièvre, Tannay, rue de l' Eglise
statue : saint Louis (?) (IM58002028) Bourgogne, Nièvre, Tannay, rue de l' Eglise
statue : Sein d'Abraham (IM58002147) Bourgogne, Nièvre, Tannay, rue de l' Eglise
statue (demi-nature) : Vierge à l'Enfant (IM58002023) Bourgogne, Nièvre, Tannay, rue de l' Eglise
tabernacle (IM58001959) Bourgogne, Nièvre, Tannay, rue de l' Eglise
tableau : Assomption (IM58001972) Bourgogne, Nièvre, Tannay, rue de l' Eglise
tableau : Baptême du Christ (IM58001973) Bourgogne, Nièvre, Tannay, rue de l' Eglise
tableau : Cène (IM58001971) Bourgogne, Nièvre, Tannay, rue de l' Eglise

Auteur(s) du dossier : Brigitte Fromaget

Copyright(s) : (c) Région Bourgogne-Franche-Comté, Inventaire du patrimoine



Vue d'ensemble. Carte postale ancienne datée 1910.

Référence du document reproduit :

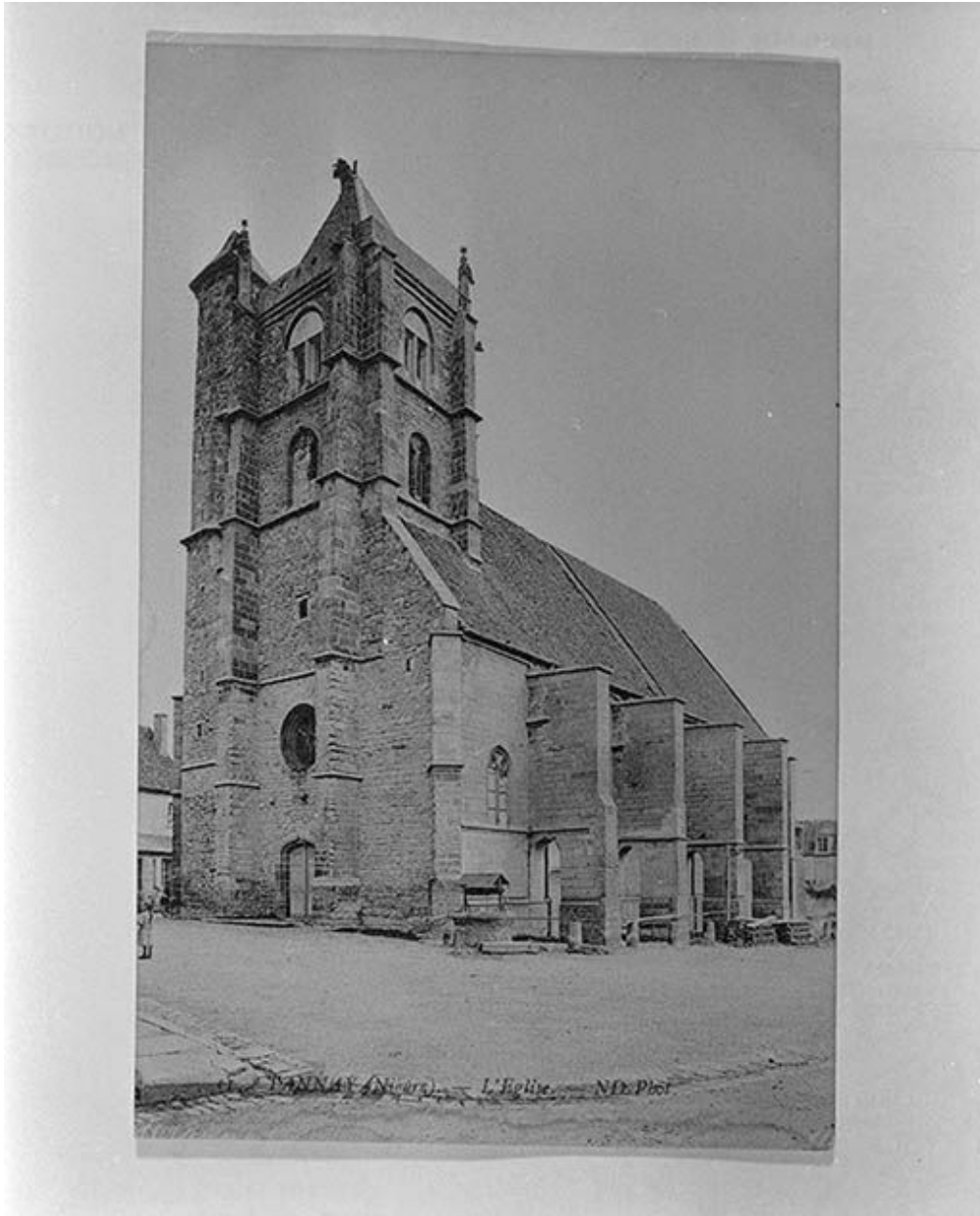
- Carte postale ancienne datée 1910. Hay-Tambour (éditeur à Tannay). Collection particulière.

IVR26_19955800153X

Auteur de l'illustration :

Auteur du document reproduit : Hay-Tambour

(c) Région Bourgogne-Franche-Comté, Inventaire du patrimoine
reproduction soumise à autorisation du titulaire des droits d'exploitation



Façade et élévation droite. Carte postale ancienne s.d.

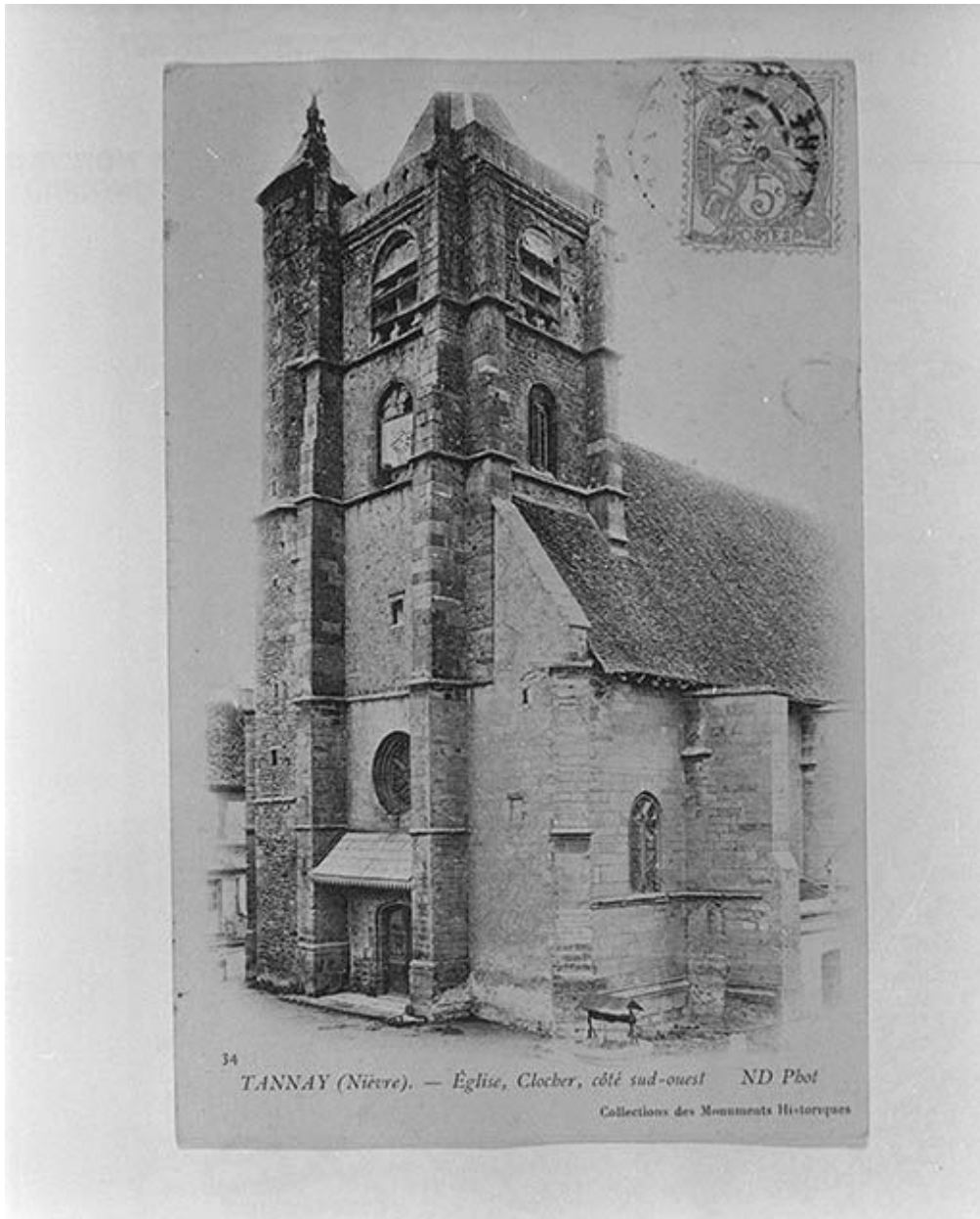
Référence du document reproduit :

- Carte postale ancienne. S.d. Collection particulière.

IVR26_19955800123X

Auteur de l'illustration :

(c) Région Bourgogne-Franche-Comté, Inventaire du patrimoine
reproduction soumise à autorisation du titulaire des droits d'exploitation



Façade. Carte postale ancienne datée 1905 (cachet de la poste).

Référence du document reproduit :

- Carte postale ancienne datée 1910. Hay-Tambour (éditeur à Tannay). Collection particulière.

IVR26_19955800126X

Auteur de l'illustration :

(c) Région Bourgogne-Franche-Comté, Inventaire du patrimoine
reproduction soumise à autorisation du titulaire des droits d'exploitation



Façade vue depuis la rue de l'Eglise. Carte postale ancienne datée 1905 (cachet de la poste).

Référence du document reproduit :

- Carte postale ancienne datée 1905 (cachet de la poste). Collection particulière.

IVR26_19955800124X

Auteur de l'illustration :

(c) Région Bourgogne-Franche-Comté, Inventaire du patrimoine
reproduction soumise à autorisation du titulaire des droits d'exploitation



Façade et rue de l'Eglise. Carte postale ancienne datée 1905 (cachet de la poste).

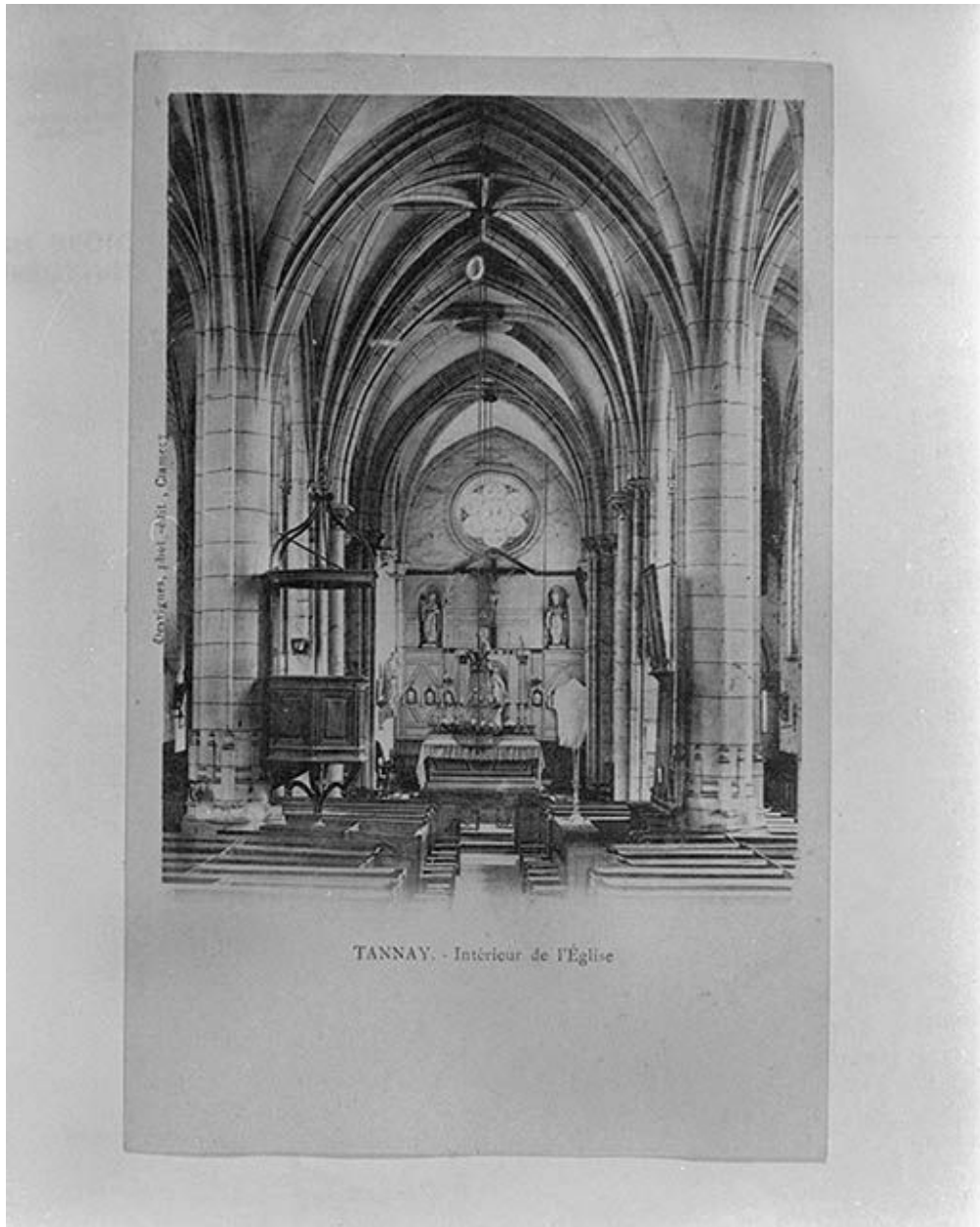
Référence du document reproduit :

- Carte postale ancienne. Carte postale ancienne datée 1905 (cachet de la poste). Collection particulière.

IVR26_19955800125X

Auteur de l'illustration :

(c) Région Bourgogne-Franche-Comté, Inventaire du patrimoine
reproduction soumise à autorisation du titulaire des droits d'exploitation



Choeur. Carte postale ancienne s.d.

Référence du document reproduit :

- Carte postale ancienne. S.d. Collection particulière.

IVR26_19955800114X

Auteur de l'illustration :

(c) Région Bourgogne-Franche-Comté, Inventaire du patrimoine
reproduction soumise à autorisation du titulaire des droits d'exploitation



Place de l'Eglise. Carte postale ancienne datée 1895.

Référence du document reproduit :

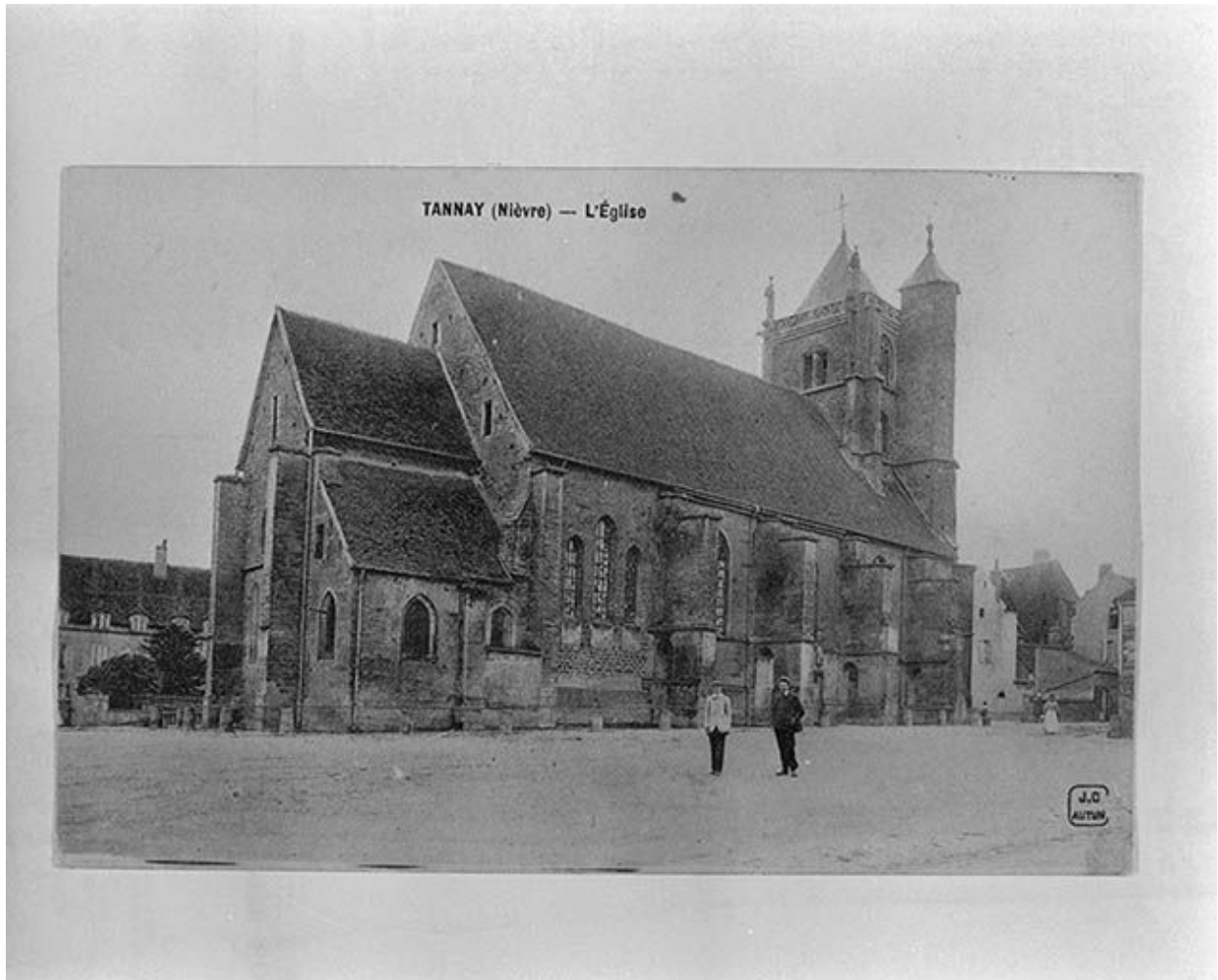
- Carte postale ancienne datée 1895. ND (photographe).

IVR26_19955800151X

Auteur de l'illustration :

Auteur du document reproduit : ND

(c) Région Bourgogne-Franche-Comté, Inventaire du patrimoine
reproduction soumise à autorisation du titulaire des droits d'exploitation



Elévation gauche. Carte postale ancienne datée 1911.

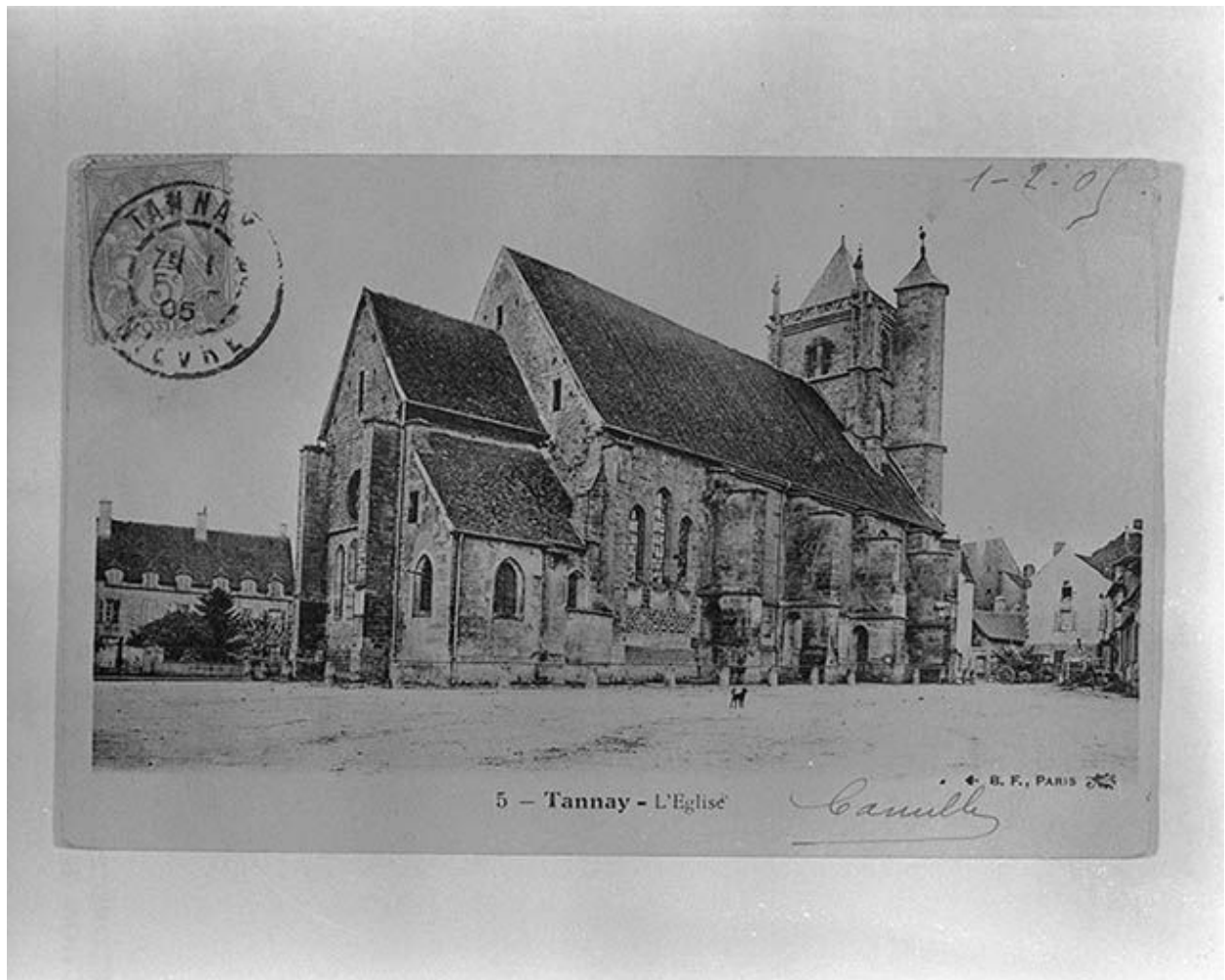
Référence du document reproduit :

- Carte postale ancienne datée 1910. Hay-Tambour (éditeur à Tannay). Collection particulière.

IVR26_19955800118X

Auteur de l'illustration :

(c) Région Bourgogne-Franche-Comté, Inventaire du patrimoine
reproduction soumise à autorisation du titulaire des droits d'exploitation



Elévation droite et chevet. Carte postale ancienne datée 1905 (cachet de la poste).

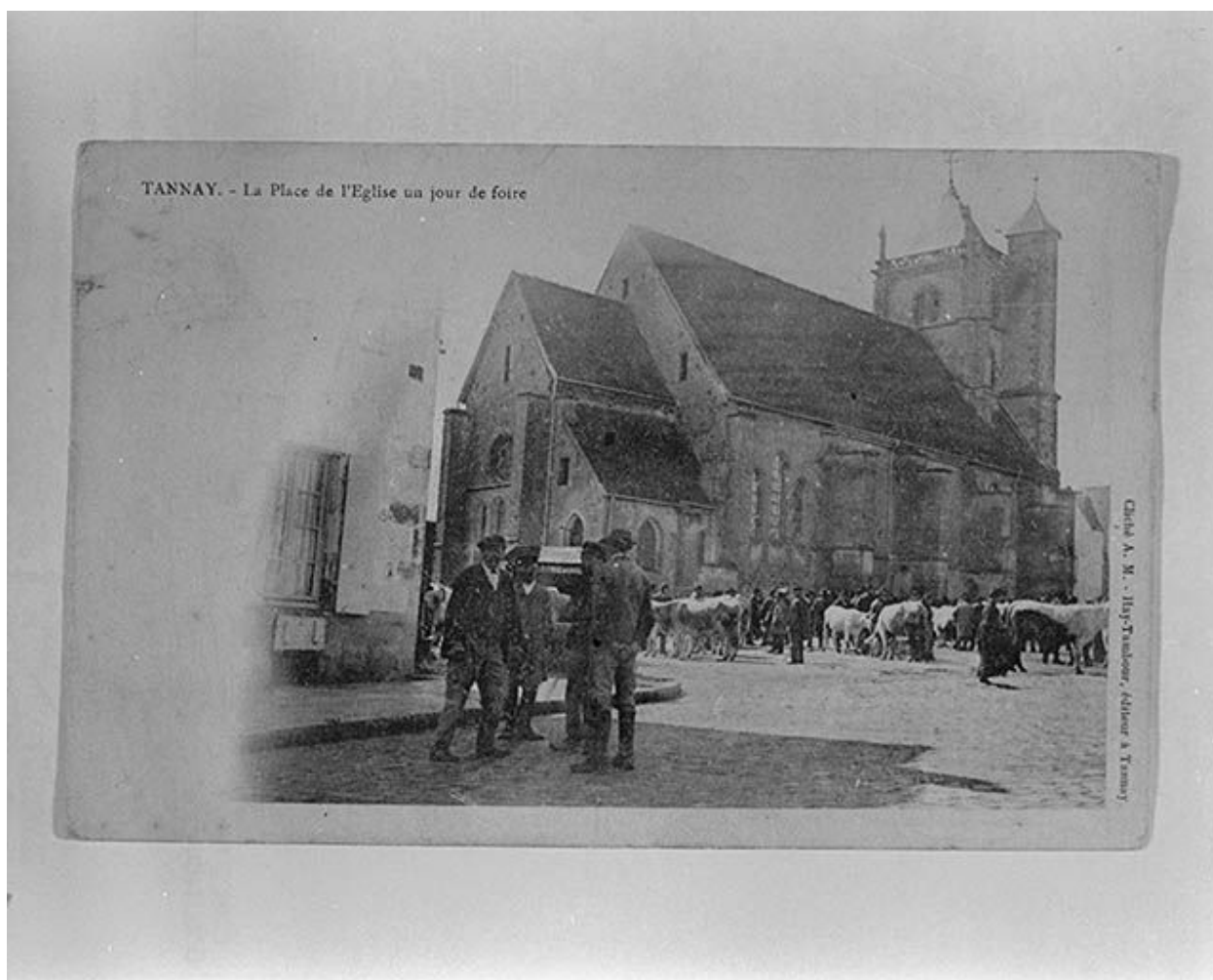
Référence du document reproduit :

- Carte postale ancienne datée 1910. Hay-Tambour (éditeur à Tannay). Collection particulière.

IVR26_19955800119X

Auteur de l'illustration :

(c) Région Bourgogne-Franche-Comté, Inventaire du patrimoine
reproduction soumise à autorisation du titulaire des droits d'exploitation



Place de l'Eglise un jour de foire. Carte postale ancienne s.d.

Référence du document reproduit :

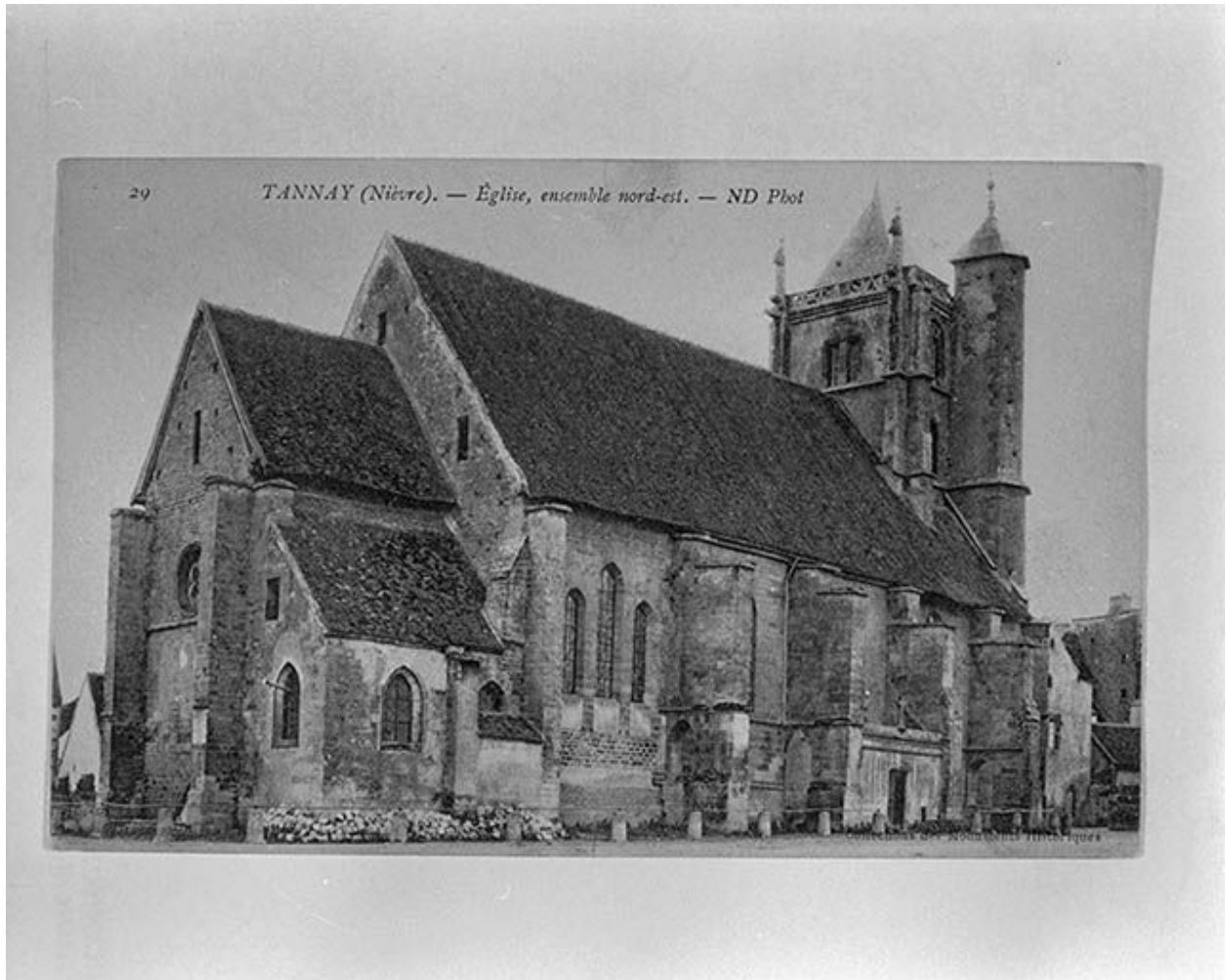
- **Carte postale ancienne. S.d. A.M. (photographe) ; Hay-Tambour (éditeur à Tannay). Collection particulière.**
Carte postale ancienne. S.d. A.M. (photographe) ; Hay-Tambour (éditeur à Tannay). Collection particulière.
Collection particulière

IVR26_19955800130X

Auteur de l'illustration :

Auteur du document reproduit : A.M., Hay-Tambour

(c) Région Bourgogne-Franche-Comté, Inventaire du patrimoine
reproduction soumise à autorisation du titulaire des droits d'exploitation



Elévation gauche et chevet. Carte postale ancienne datée 1910 (date manuscrite).

Référence du document reproduit :

- Carte postale ancienne datée 1910. Hay-Tambour (éditeur à Tannay). Collection particulière.

IVR26_19955800122X

Auteur de l'illustration :

(c) Région Bourgogne-Franche-Comté, Inventaire du patrimoine
reproduction soumise à autorisation du titulaire des droits d'exploitation



Elévation droite et chevet. Carte postale ancienne datée 1918 (date manuscrite).

Référence du document reproduit :

- Carte postale ancienne datée 1910. Hay-Tambour (éditeur à Tannay). Collection particulière.

IVR26_19955800120X

Auteur de l'illustration :

(c) Région Bourgogne-Franche-Comté, Inventaire du patrimoine
reproduction soumise à autorisation du titulaire des droits d'exploitation



Elévation droite et chevet, en cours de restauration. Carte postale ancienne s.d.

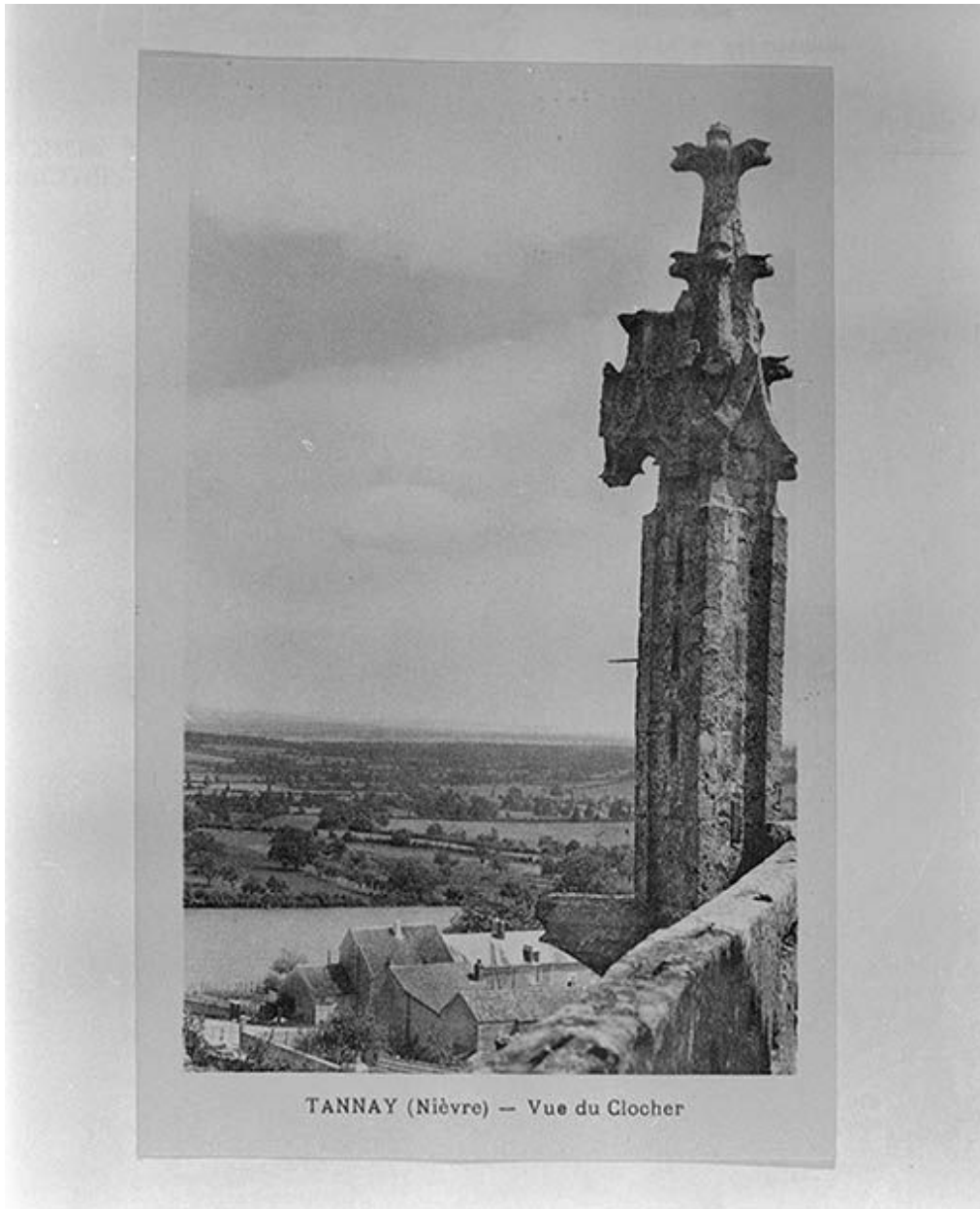
Référence du document reproduit :

- Carte postale ancienne. S.d. Collection particulière.

IVR26_19955800121X

Auteur de l'illustration :

(c) Région Bourgogne-Franche-Comté, Inventaire du patrimoine
reproduction soumise à autorisation du titulaire des droits d'exploitation



Clocher, pinacle de l'angle postérieur gauche. Carte postale ancienne s.d.

Référence du document reproduit :

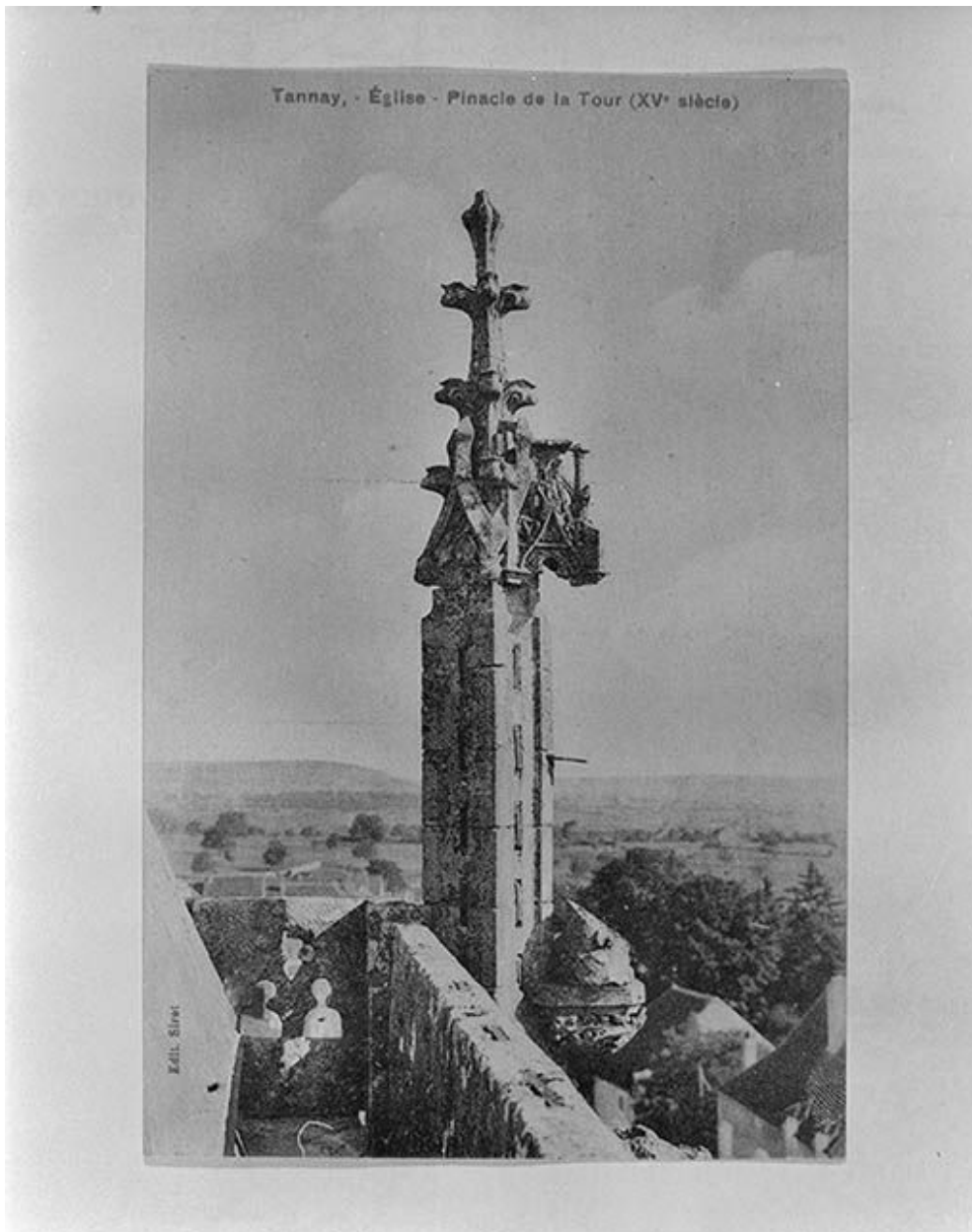
- Carte postale ancienne. S.d. Siret (éditeur). Collection particulière.

IVR26_19955800128X

Auteur de l'illustration :

Auteur du document reproduit : Siret (éditeur)

(c) Région Bourgogne-Franche-Comté, Inventaire du patrimoine
reproduction soumise à autorisation du titulaire des droits d'exploitation



Clocher, pinnacle de l'angle postérieur droit. Carte postale ancienne s.d.

Référence du document reproduit :

- Carte postale ancienne datée 1910. Hay-Tambour (éditeur à Tannay). Collection particulière.

IVR26_19955800129X

Auteur de l'illustration :

(c) Région Bourgogne-Franche-Comté, Inventaire du patrimoine
reproduction soumise à autorisation du titulaire des droits d'exploitation



Vaisseau central en 1896. Photo ancienne.

Référence du document reproduit :

- Photo ancienne. Collection particulière.

IVR26_19955800162X

Auteur de l'illustration :

(c) Région Bourgogne-Franche-Comté, Inventaire du patrimoine
reproduction soumise à autorisation du titulaire des droits d'exploitation



Vaisseau central depuis l'entrée. Carte postale ancienne s.d.

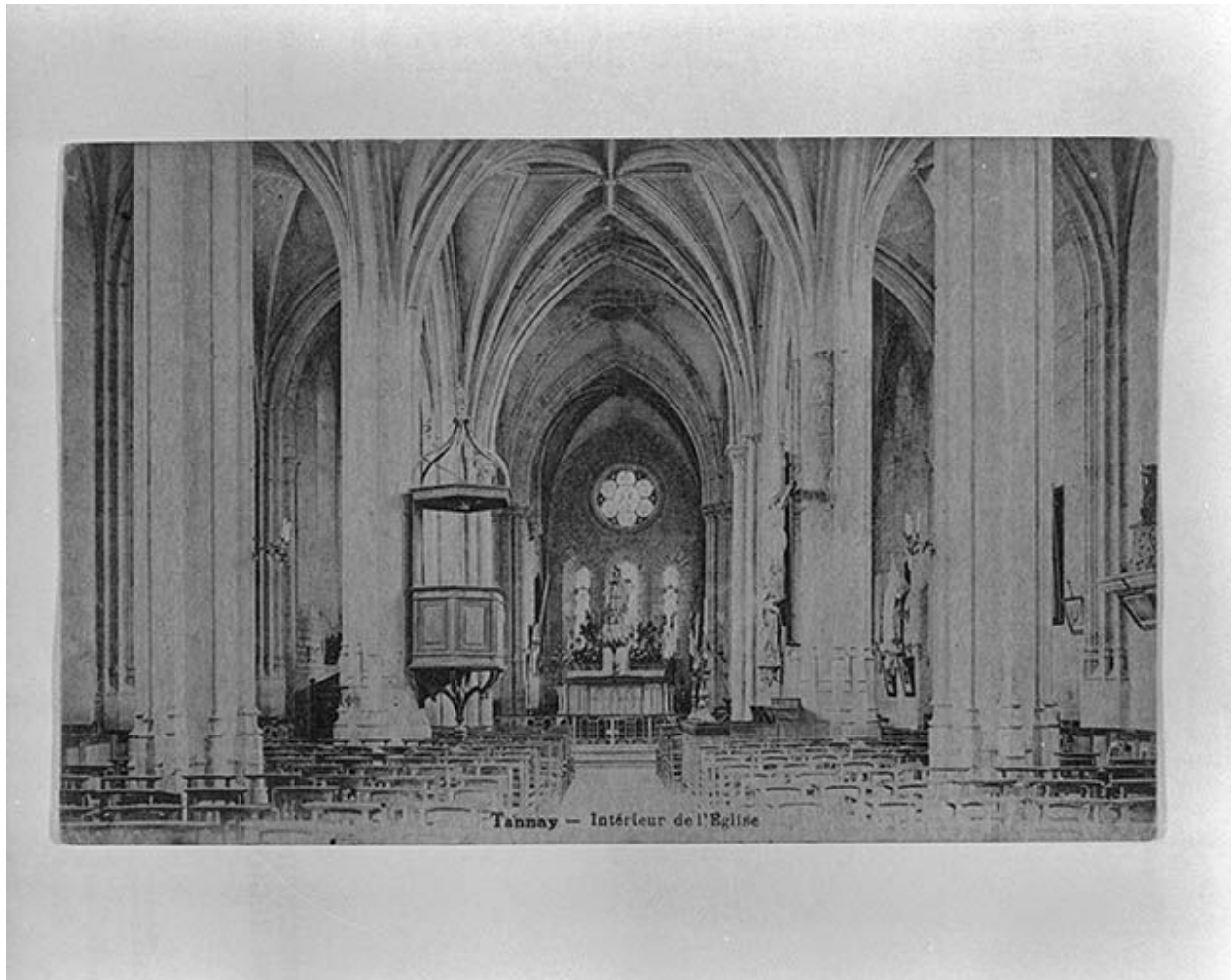
Référence du document reproduit :

- Carte postale ancienne. S.d. Collection particulière.

IVR26_19955800115X

Auteur de l'illustration :

(c) Région Bourgogne-Franche-Comté, Inventaire du patrimoine
reproduction soumise à autorisation du titulaire des droits d'exploitation



Vue d'ensemble de l'intérieur. Carte postale ancienne s.d.

Référence du document reproduit :

- Carte postale ancienne. S.d. Collection particulière.

IVR26_19955800116X

Auteur de l'illustration :

(c) Région Bourgogne-Franche-Comté, Inventaire du patrimoine
reproduction soumise à autorisation du titulaire des droits d'exploitation



Vaisseau central. Carte postale ancienne datée 1905 (cachet de la poste).

Référence du document reproduit :

- Carte postale ancienne datée 1905 (cachet de la poste). Collection particulière.

IVR26_19955800117X

Auteur de l'illustration :

(c) Région Bourgogne-Franche-Comté, Inventaire du patrimoine
reproduction soumise à autorisation du titulaire des droits d'exploitation



Collatéral gauche en 1894. Photo ancienne.

Référence du document reproduit :

- Photo ancienne. Collection particulière.

IVR26_19955800163X

Auteur de l'illustration :

(c) Région Bourgogne-Franche-Comté, Inventaire du patrimoine
reproduction soumise à autorisation du titulaire des droits d'exploitation



Façade antérieure.

IVR26_19955800394V

Auteur de l'illustration : Jean-Luc Duthu

(c) Région Bourgogne-Franche-Comté, Inventaire du patrimoine
reproduction soumise à autorisation du titulaire des droits d'exploitation



Façade et élévation droite.

IVR26_19955800395V

Auteur de l'illustration : Jean-Luc Duthu

(c) Région Bourgogne-Franche-Comté, Inventaire du patrimoine
reproduction soumise à autorisation du titulaire des droits d'exploitation



Elévation droite et chevet.

IVR26_19955800398V

Auteur de l'illustration : Jean-Luc Duthu

(c) Région Bourgogne-Franche-Comté, Inventaire du patrimoine
reproduction soumise à autorisation du titulaire des droits d'exploitation



Elévation gauche.

IVR26_19955800396V

Auteur de l'illustration : Jean-Luc Duthu

(c) Région Bourgogne-Franche-Comté, Inventaire du patrimoine
reproduction soumise à autorisation du titulaire des droits d'exploitation



Elévation gauche et chevet.

IVR26_19955800399V

Auteur de l'illustration : Jean-Luc Duthu

(c) Région Bourgogne-Franche-Comté, Inventaire du patrimoine
reproduction soumise à autorisation du titulaire des droits d'exploitation



Chevet.

IVR26_19955800397V

Auteur de l'illustration : Jean-Luc Duthu

(c) Région Bourgogne-Franche-Comté, Inventaire du patrimoine
reproduction soumise à autorisation du titulaire des droits d'exploitation



Façade, détail du portail et de la rose.

IVR26_19955800413X

Auteur de l'illustration : Jean-Luc Duthu

(c) Région Bourgogne-Franche-Comté, Inventaire du patrimoine
reproduction soumise à autorisation du titulaire des droits d'exploitation



Elévation droite, 2e travée : porte latérale.

IVR26_19955800414X

Auteur de l'illustration : Jean-Luc Duthu

(c) Région Bourgogne-Franche-Comté, Inventaire du patrimoine
reproduction soumise à autorisation du titulaire des droits d'exploitation



Elévation droite, 3e arc-boutant : cadran solaire.

IVR26_19955800351X

Auteur de l'illustration : Jean-Luc Duthu

(c) Région Bourgogne-Franche-Comté, Inventaire du patrimoine
reproduction soumise à autorisation du titulaire des droits d'exploitation



Elévation gauche : traces de collage entre les 4e et 5e travées de la nef.

IVR26_19955800411X

Auteur de l'illustration : Jean-Luc Duthu

(c) Région Bourgogne-Franche-Comté, Inventaire du patrimoine
reproduction soumise à autorisation du titulaire des droits d'exploitation

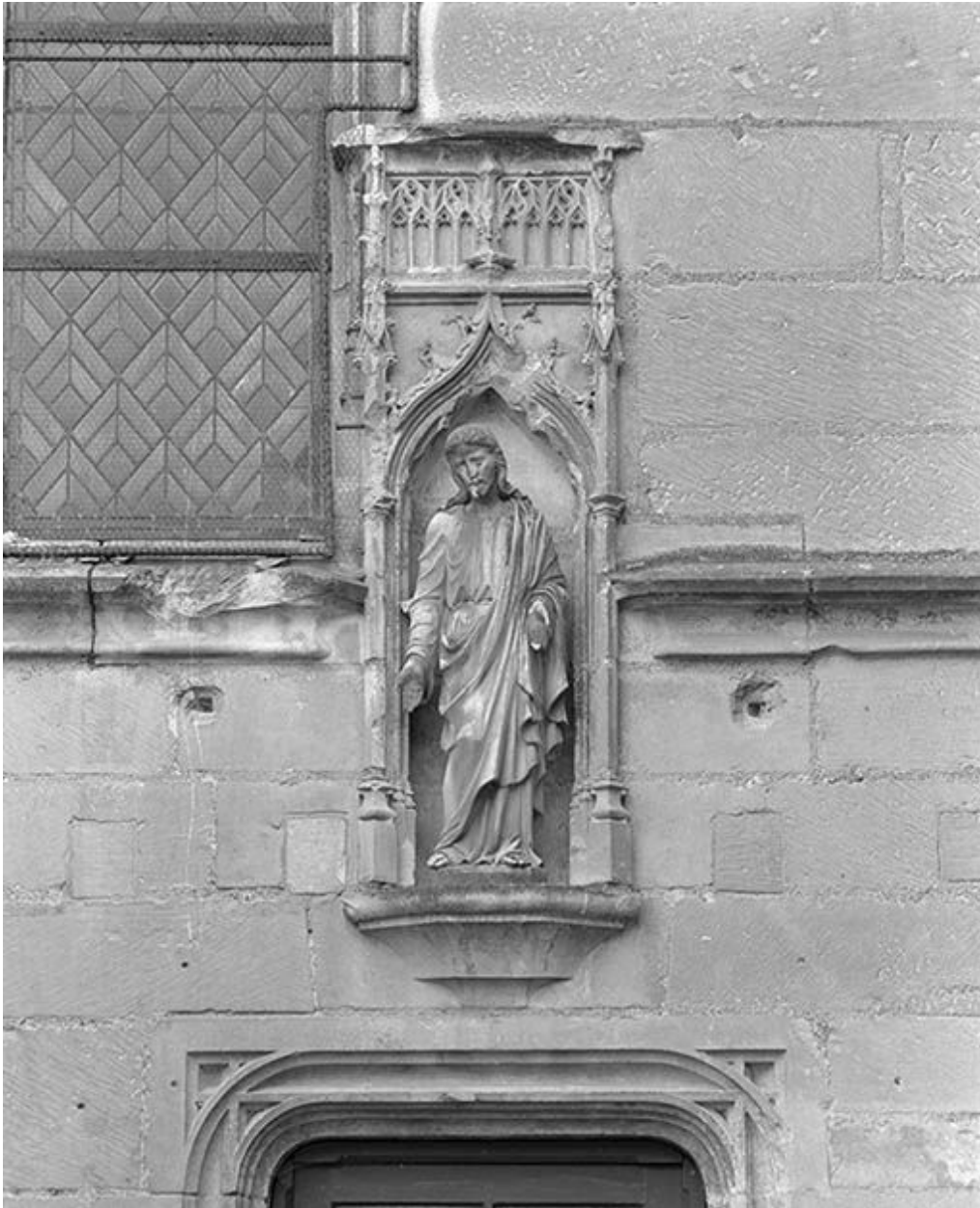


Elévation gauche, 3e travée : porte latérale.

IVR26_19955800410X

Auteur de l'illustration : Jean-Luc Duthu

(c) Région Bourgogne-Franche-Comté, Inventaire du patrimoine
reproduction soumise à autorisation du titulaire des droits d'exploitation



Elévation gauche, 3e travée : niche au dessus de la porte latérale.

IVR26_19955800409X

Auteur de l'illustration : Jean-Luc Duthu

(c) Région Bourgogne-Franche-Comté, Inventaire du patrimoine
reproduction soumise à autorisation du titulaire des droits d'exploitation



Chevet, détail des têtes ornant l'angle postérieur droit.

IVR26_19955800415X

Auteur de l'illustration : Jean-Luc Duthu

(c) Région Bourgogne-Franche-Comté, Inventaire du patrimoine
reproduction soumise à autorisation du titulaire des droits d'exploitation



Chevet, détail du buste d'homme ornant l'angle postérieur gauche.

IVR26_19965800167X

Auteur de l'illustration : Jean-Luc Duthu

(c) Région Bourgogne-Franche-Comté, Inventaire du patrimoine
reproduction soumise à autorisation du titulaire des droits d'exploitation



Choeur, détail de la tête ornant la corniche gauche, dans l'angle formé avec la nef.

IVR26_19965800166X

Auteur de l'illustration : Jean-Luc Duthu

(c) Région Bourgogne-Franche-Comté, Inventaire du patrimoine
reproduction soumise à autorisation du titulaire des droits d'exploitation



Clocher.

IVR26_19955800420X

Auteur de l'illustration : Jean-Luc Duthu

(c) Région Bourgogne-Franche-Comté, Inventaire du patrimoine
reproduction soumise à autorisation du titulaire des droits d'exploitation

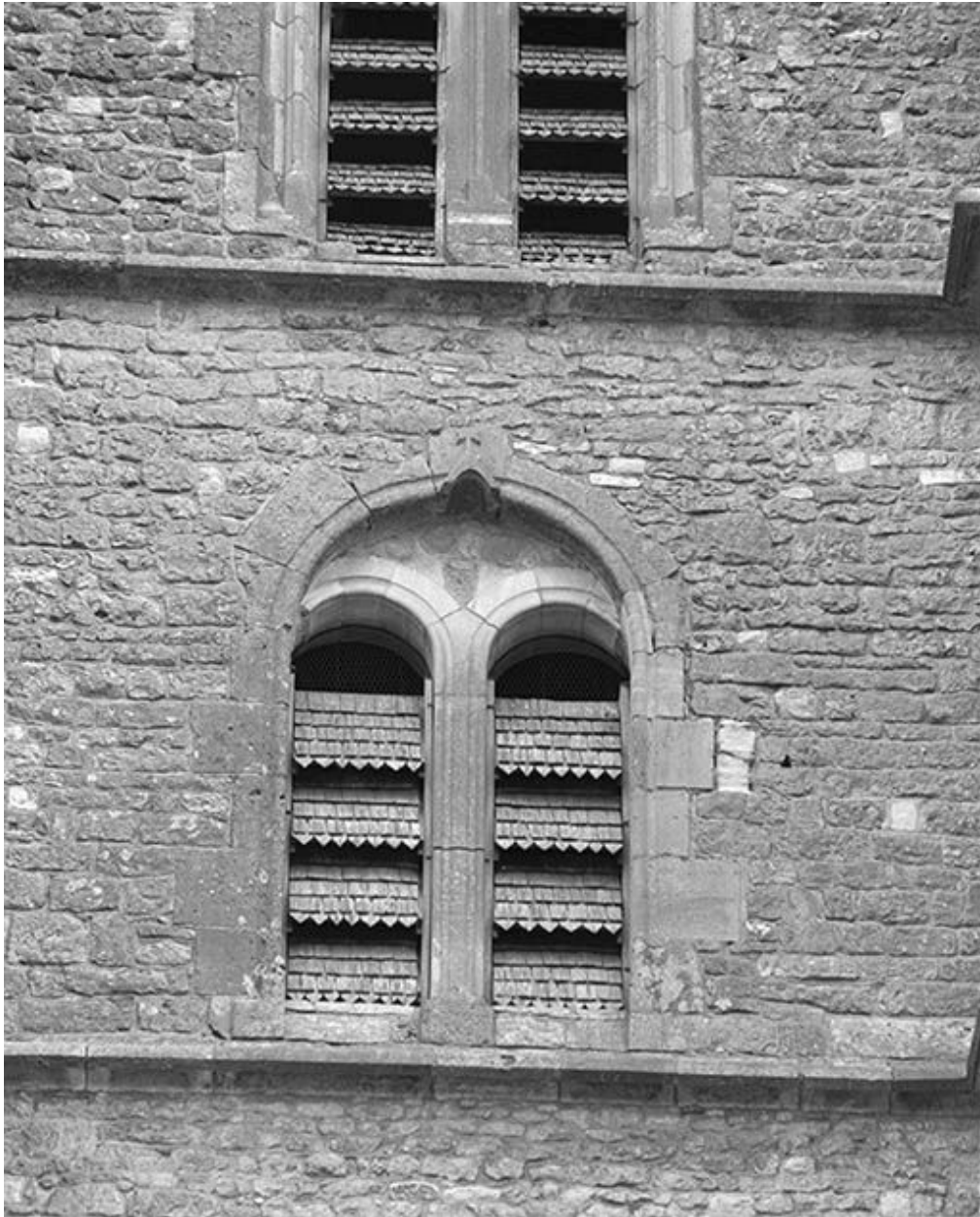


Tourelle d'escalier du clocher, détail.

IVR26_19955800406X

Auteur de l'illustration : Jean-Luc Duthu

(c) Région Bourgogne-Franche-Comté, Inventaire du patrimoine
reproduction soumise à autorisation du titulaire des droits d'exploitation



Clocher, face antérieure : baies inférieures.

IVR26_19955800405X

Auteur de l'illustration : Jean-Luc Duthu

(c) Région Bourgogne-Franche-Comté, Inventaire du patrimoine
reproduction soumise à autorisation du titulaire des droits d'exploitation



Clocher, face droite : baies supérieures

IVR26_19955800404X

Auteur de l'illustration : Jean-Luc Duthu

(c) Région Bourgogne-Franche-Comté, Inventaire du patrimoine
reproduction soumise à autorisation du titulaire des droits d'exploitation



Clocher, face droite : baies inférieures.

IVR26_19955800403X

Auteur de l'illustration : Jean-Luc Duthu

(c) Région Bourgogne-Franche-Comté, Inventaire du patrimoine
reproduction soumise à autorisation du titulaire des droits d'exploitation



Clocher, face gauche : baies inférieures.

IVR26_19955800407X

Auteur de l'illustration : Jean-Luc Duthu

(c) Région Bourgogne-Franche-Comté, Inventaire du patrimoine
reproduction soumise à autorisation du titulaire des droits d'exploitation



Clocher, face gauche : baies supérieures.

IVR26_19955800408X

Auteur de l'illustration : Jean-Luc Duthu

(c) Région Bourgogne-Franche-Comté, Inventaire du patrimoine
reproduction soumise à autorisation du titulaire des droits d'exploitation



Clocher, face postérieure.

IVR26_19955800412X

Auteur de l'illustration : Jean-Luc Duthu

(c) Région Bourgogne-Franche-Comté, Inventaire du patrimoine
reproduction soumise à autorisation du titulaire des droits d'exploitation



Clocher, angle postérieur gauche.

IVR26_19955800417X

Auteur de l'illustration : Jean-Luc Duthu

(c) Région Bourgogne-Franche-Comté, Inventaire du patrimoine
reproduction soumise à autorisation du titulaire des droits d'exploitation



Clocher, angle postérieur gauche, côté nord.

IVR26_19955800418X

Auteur de l'illustration : Jean-Luc Duthu

(c) Région Bourgogne-Franche-Comté, Inventaire du patrimoine
reproduction soumise à autorisation du titulaire des droits d'exploitation



Clocher, angle postérieur droit, côté nord

IVR26_19955800416X

Auteur de l'illustration : Jean-Luc Duthu

(c) Région Bourgogne-Franche-Comté, Inventaire du patrimoine
reproduction soumise à autorisation du titulaire des droits d'exploitation



Clocher, angle postérieur droit.

IVR26_19955800419X

Auteur de l'illustration : Jean-Luc Duthu

(c) Région Bourgogne-Franche-Comté, Inventaire du patrimoine
reproduction soumise à autorisation du titulaire des droits d'exploitation



Clocher, vue rapprochée de la gargouille de l'angle postérieur gauche.

IVR26_19955800401X

Auteur de l'illustration : Jean-Luc Duthu

(c) Région Bourgogne-Franche-Comté, Inventaire du patrimoine
reproduction soumise à autorisation du titulaire des droits d'exploitation



Pinacle du clocher n°1, déposé dans la nef.

IVR26_19955800373X

Auteur de l'illustration : Jean-Luc Duthu

(c) Région Bourgogne-Franche-Comté, Inventaire du patrimoine
reproduction soumise à autorisation du titulaire des droits d'exploitation



Pinacle du clocher n°1, déposé dans la nef.

IVR26_19955800374X

Auteur de l'illustration : Jean-Luc Duthu

(c) Région Bourgogne-Franche-Comté, Inventaire du patrimoine
reproduction soumise à autorisation du titulaire des droits d'exploitation



Pinacle du clocher n°1, déposé dans la nef, détail.

IVR26_19955800375X

Auteur de l'illustration : Jean-Luc Duthu

(c) Région Bourgogne-Franche-Comté, Inventaire du patrimoine
reproduction soumise à autorisation du titulaire des droits d'exploitation



Pinacle du clocher n°2, déposé dans la nef.

IVR26_19955800376X

Auteur de l'illustration : Jean-Luc Duthu

(c) Région Bourgogne-Franche-Comté, Inventaire du patrimoine
reproduction soumise à autorisation du titulaire des droits d'exploitation



Pinacle du clocher n°2, déposé dans la nef, détail.

IVR26_19955800377X

Auteur de l'illustration : Jean-Luc Duthu

(c) Région Bourgogne-Franche-Comté, Inventaire du patrimoine
reproduction soumise à autorisation du titulaire des droits d'exploitation



Clocher, détail du coq.

IVR26_19955800400X

Auteur de l'illustration : Jean-Luc Duthu

(c) Région Bourgogne-Franche-Comté, Inventaire du patrimoine
reproduction soumise à autorisation du titulaire des droits d'exploitation



Vue intérieure prise de la tribune.

IVR26_19955800321X

Auteur de l'illustration : Jean-Luc Duthu

(c) Région Bourgogne-Franche-Comté, Inventaire du patrimoine
reproduction soumise à autorisation du titulaire des droits d'exploitation



Vaisseaux central et gauche, vue prise de la tribune.

IVR26_19955800322X

Auteur de l'illustration : Jean-Luc Duthu

(c) Région Bourgogne-Franche-Comté, Inventaire du patrimoine
reproduction soumise à autorisation du titulaire des droits d'exploitation



Vaisseaux central et droit, vue prise de la tribune.

IVR26_19955800323X

Auteur de l'illustration : Jean-Luc Duthu

(c) Région Bourgogne-Franche-Comté, Inventaire du patrimoine
reproduction soumise à autorisation du titulaire des droits d'exploitation



Vaisseau central, vue prise de l'entrée.

IVR26_19955800315V

Auteur de l'illustration : Jean-Luc Duthu

(c) Région Bourgogne-Franche-Comté, Inventaire du patrimoine
reproduction soumise à autorisation du titulaire des droits d'exploitation



Vaisseau central, vue prise du chœur.

IVR26_19955800316V

Auteur de l'illustration : Jean-Luc Duthu

(c) Région Bourgogne-Franche-Comté, Inventaire du patrimoine
reproduction soumise à autorisation du titulaire des droits d'exploitation



Vue rapprochée du chœur.

IVR26_19955800317V

Auteur de l'illustration : Jean-Luc Duthu

(c) Région Bourgogne-Franche-Comté, Inventaire du patrimoine
reproduction soumise à autorisation du titulaire des droits d'exploitation



Collatéral gauche.

IVR26_19955800320V

Auteur de l'illustration : Jean-Luc Duthu

(c) Région Bourgogne-Franche-Comté, Inventaire du patrimoine
reproduction soumise à autorisation du titulaire des droits d'exploitation



Collatéral droit.

IVR26_19955800318V

Auteur de l'illustration : Jean-Luc Duthu

(c) Région Bourgogne-Franche-Comté, Inventaire du patrimoine
reproduction soumise à autorisation du titulaire des droits d'exploitation



Collatéral droit, vue prise de la chapelle.

IVR26_19955800319V

Auteur de l'illustration : Jean-Luc Duthu

(c) Région Bourgogne-Franche-Comté, Inventaire du patrimoine
reproduction soumise à autorisation du titulaire des droits d'exploitation



Travée sous clocher : pilier droit de l'arc-diaphragme.

IVR26_19955800383X

Auteur de l'illustration : Jean-Luc Duthu

(c) Région Bourgogne-Franche-Comté, Inventaire du patrimoine
reproduction soumise à autorisation du titulaire des droits d'exploitation



Travée sous clocher : base du pilier gauche de l'arc-diaphragme, décor côté clocher.

IVR26_19955800384X

Auteur de l'illustration : Jean-Luc Duthu

(c) Région Bourgogne-Franche-Comté, Inventaire du patrimoine
reproduction soumise à autorisation du titulaire des droits d'exploitation



Travée sous clocher : base du pilier gauche de l'arc-diaphragme, décor côté nef.

IVR26_19955800385X

Auteur de l'illustration : Jean-Luc Duthu

(c) Région Bourgogne-Franche-Comté, Inventaire du patrimoine
reproduction soumise à autorisation du titulaire des droits d'exploitation



Travée à gauche du clocher, porte de la tourelle de l'escalier du clocher.

IVR26_19955800387X

Auteur de l'illustration : Jean-Luc Duthu

(c) Région Bourgogne-Franche-Comté, Inventaire du patrimoine
reproduction soumise à autorisation du titulaire des droits d'exploitation



Travée sous clocher : culot antérieur gauche.

IVR26_19955800381X

Auteur de l'illustration : Jean-Luc Duthu

(c) Région Bourgogne-Franche-Comté, Inventaire du patrimoine
reproduction soumise à autorisation du titulaire des droits d'exploitation



Travée sous clocher : culot antérieur droit.

IVR26_19955800382X

Auteur de l'illustration : Jean-Luc Duthu

(c) Région Bourgogne-Franche-Comté, Inventaire du patrimoine
reproduction soumise à autorisation du titulaire des droits d'exploitation



Travée sous clocher : voûte.

IVR26_19955800380X

Auteur de l'illustration : Jean-Luc Duthu

(c) Région Bourgogne-Franche-Comté, Inventaire du patrimoine
reproduction soumise à autorisation du titulaire des droits d'exploitation



Chapelle des fonts baptismaux : partie haute avec au 1er plan l'arc-diaphragme de la travée sous clocher.

IVR26_19955800379X

Auteur de l'illustration : Jean-Luc Duthu

(c) Région Bourgogne-Franche-Comté, Inventaire du patrimoine
reproduction soumise à autorisation du titulaire des droits d'exploitation



Nef, vaisseau central, 3e travée : chapiteaux du pilier postérieur gauche.

IVR26_19955800392X

Auteur de l'illustration : Jean-Luc Duthu

(c) Région Bourgogne-Franche-Comté, Inventaire du patrimoine
reproduction soumise à autorisation du titulaire des droits d'exploitation



Nef, vaisseau central, 3e travée : chapiteaux du pilier postérieur droit.

IVR26_19955800391X

Auteur de l'illustration : Jean-Luc Duthu

(c) Région Bourgogne-Franche-Comté, Inventaire du patrimoine
reproduction soumise à autorisation du titulaire des droits d'exploitation



Nef, vaisseau central, 3e travée : voûte.

IVR26_19955800393X

Auteur de l'illustration : Jean-Luc Duthu

(c) Région Bourgogne-Franche-Comté, Inventaire du patrimoine
reproduction soumise à autorisation du titulaire des droits d'exploitation



Choeur, pilier antérieur gauche.

IVR26_19955800345X

Auteur de l'illustration : Jean-Luc Duthu

(c) Région Bourgogne-Franche-Comté, Inventaire du patrimoine
reproduction soumise à autorisation du titulaire des droits d'exploitation

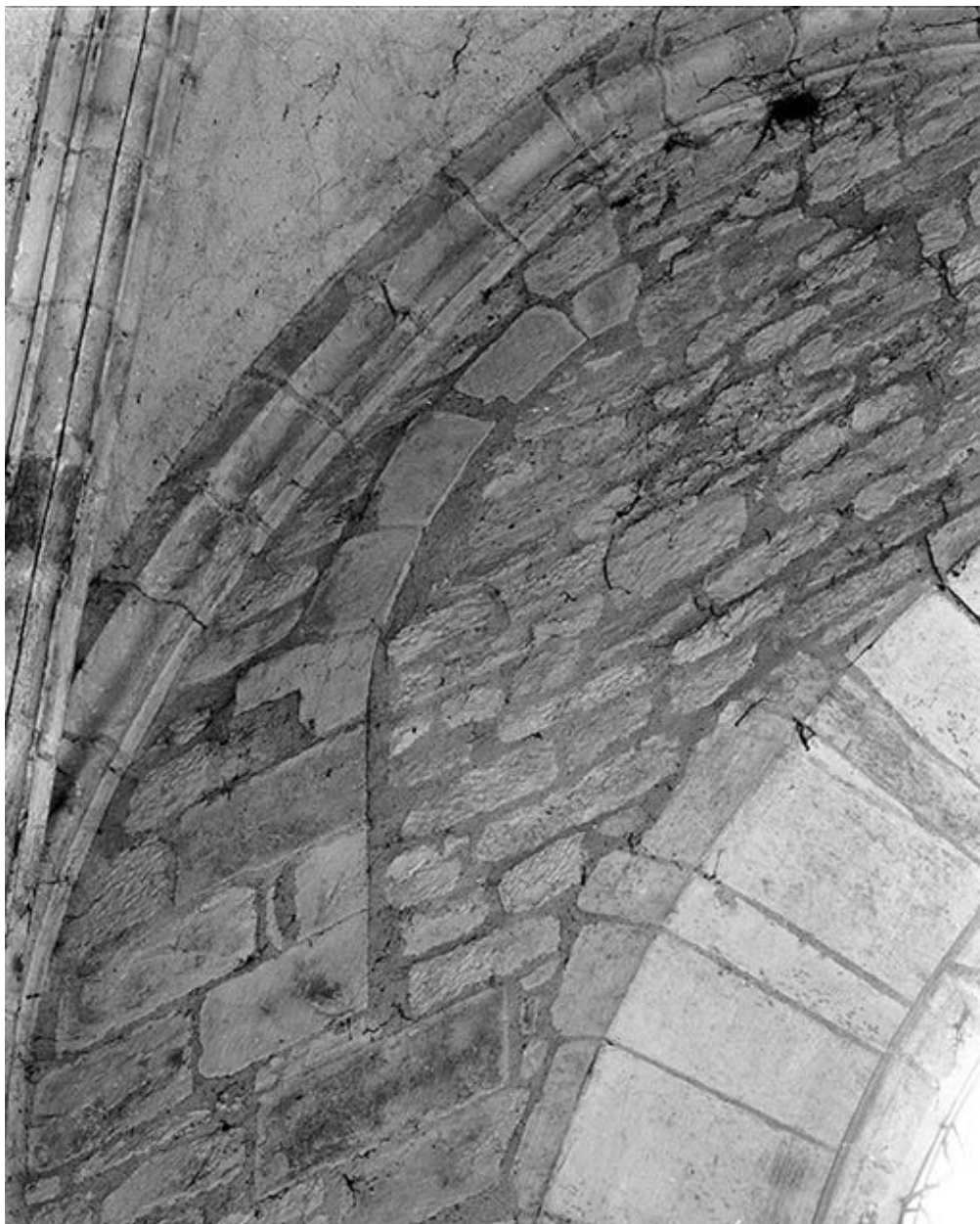


Choeur, mur gauche et armoire aux reliques du piédroit de l'arcade ouvrant sur la chapelle gauche.

IVR26_19955800346X

Auteur de l'illustration : Jean-Luc Duthu

(c) Région Bourgogne-Franche-Comté, Inventaire du patrimoine
reproduction soumise à autorisation du titulaire des droits d'exploitation

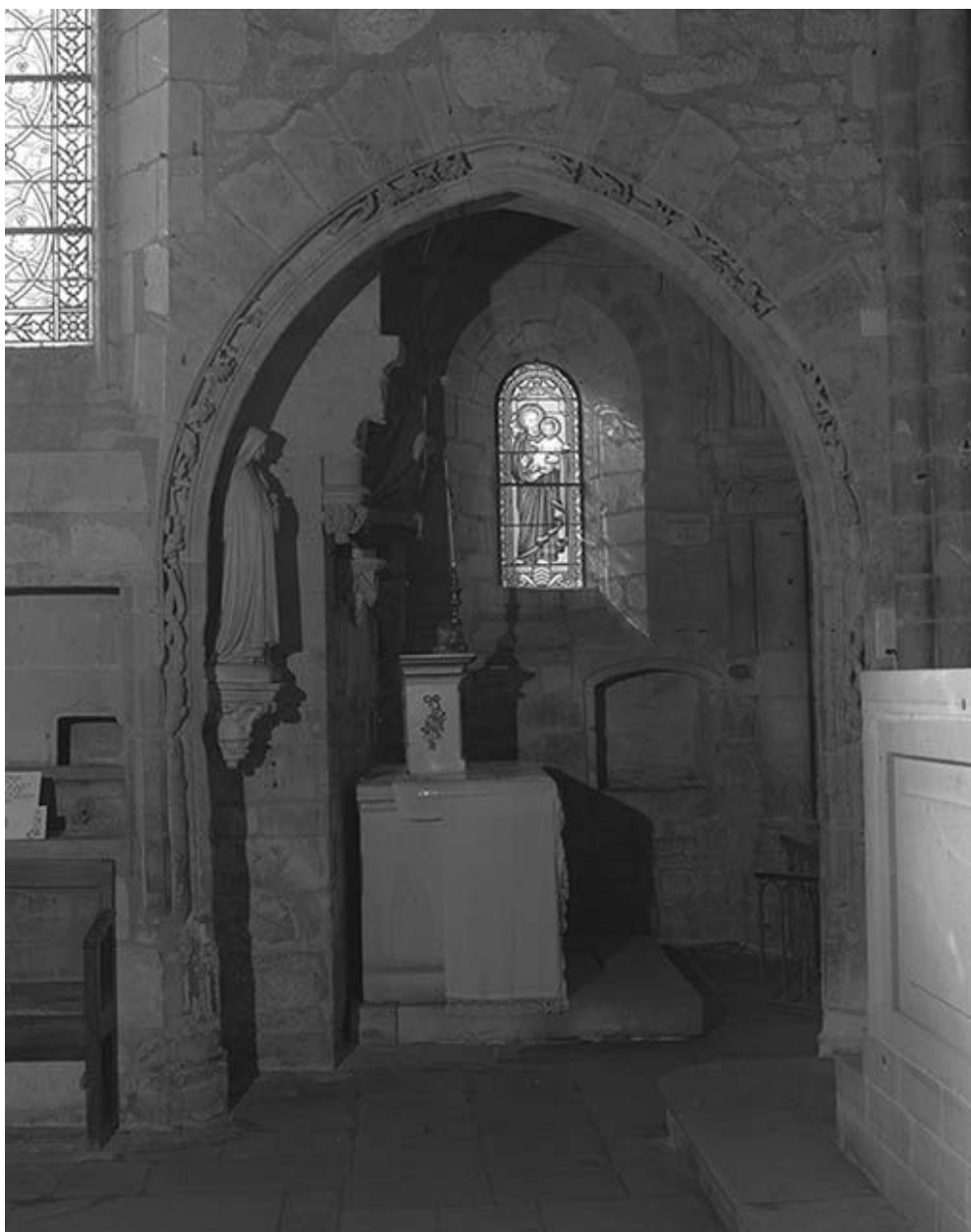


Choeur, mur droit : vestiges d'une ancienne baie.

IVR26_19955800347X

Auteur de l'illustration : Jean-Luc Duthu

(c) Région Bourgogne-Franche-Comté, Inventaire du patrimoine
reproduction soumise à autorisation du titulaire des droits d'exploitation

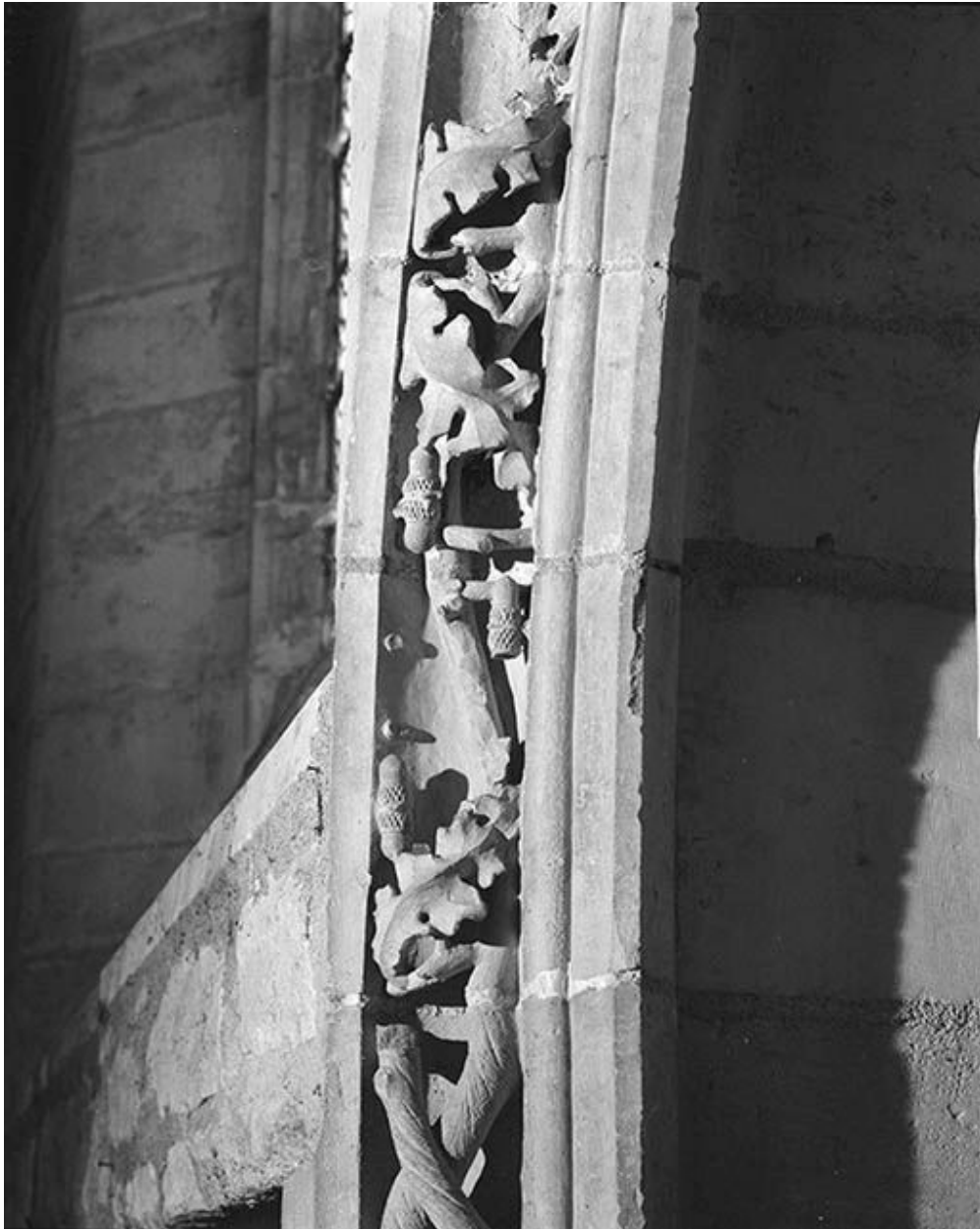


Choeur, arcade droite.

IVR26_19955800339X

Auteur de l'illustration : Jean-Luc Duthu

(c) Région Bourgogne-Franche-Comté, Inventaire du patrimoine
reproduction soumise à autorisation du titulaire des droits d'exploitation



Choeur, arcade droite, détail du décor.

IVR26_19955800340X

Auteur de l'illustration : Jean-Luc Duthu

(c) Région Bourgogne-Franche-Comté, Inventaire du patrimoine
reproduction soumise à autorisation du titulaire des droits d'exploitation



Choeur, arcade droite, détail du décor.

IVR26_19955800341X

Auteur de l'illustration : Jean-Luc Duthu

(c) Région Bourgogne-Franche-Comté, Inventaire du patrimoine
reproduction soumise à autorisation du titulaire des droits d'exploitation



Choeur, voûte : culot gauche.

IVR26_19955800344X

Auteur de l'illustration : Jean-Luc Duthu

(c) Région Bourgogne-Franche-Comté, Inventaire du patrimoine
reproduction soumise à autorisation du titulaire des droits d'exploitation



Choeur, voûte : culot droit.

IVR26_19955800343X

Auteur de l'illustration : Jean-Luc Duthu

(c) Région Bourgogne-Franche-Comté, Inventaire du patrimoine
reproduction soumise à autorisation du titulaire des droits d'exploitation



Choeur, voûte.

IVR26_19955800342X

Auteur de l'illustration : Jean-Luc Duthu

(c) Région Bourgogne-Franche-Comté, Inventaire du patrimoine
reproduction soumise à autorisation du titulaire des droits d'exploitation



Choeur : lavabo.

IVR26_19955800337X

Auteur de l'illustration : Jean-Luc Duthu

(c) Région Bourgogne-Franche-Comté, Inventaire du patrimoine
reproduction soumise à autorisation du titulaire des droits d'exploitation



Choeur : détail du lavabo.

IVR26_19955800338X

Auteur de l'illustration : Jean-Luc Duthu

(c) Région Bourgogne-Franche-Comté, Inventaire du patrimoine
reproduction soumise à autorisation du titulaire des droits d'exploitation



Choeur, petit placard du mur gauche, fermé.

IVR26_19955800219X

Auteur de l'illustration : Jean-Luc Duthu

(c) Région Bourgogne-Franche-Comté, Inventaire du patrimoine
reproduction soumise à autorisation du titulaire des droits d'exploitation



Choeur, petit placard du mur gauche, ouvert.

IVR26_19955800218X

Auteur de l'illustration : Jean-Luc Duthu

(c) Région Bourgogne-Franche-Comté, Inventaire du patrimoine
reproduction soumise à autorisation du titulaire des droits d'exploitation



Choeur : petite armoire du mur gauche.

IVR26_19955800265X

Auteur de l'illustration : Jean-Luc Duthu

(c) Région Bourgogne-Franche-Comté, Inventaire du patrimoine
reproduction soumise à autorisation du titulaire des droits d'exploitation



Choeur : petite armoire du mur gauche.

IVR26_19955800266ZA

Auteur de l'illustration : Jean-Luc Duthu

(c) Région Bourgogne-Franche-Comté, Inventaire du patrimoine
reproduction soumise à autorisation du titulaire des droits d'exploitation



Choeur, porte de la sacristie.

IVR26_19955800214X

Auteur de l'illustration : Jean-Luc Duthu

(c) Région Bourgogne-Franche-Comté, Inventaire du patrimoine
reproduction soumise à autorisation du titulaire des droits d'exploitation



Choeur, porte de la sacristie, détail de l'inscription.

IVR26_19955800215X

Auteur de l'illustration : Jean-Luc Duthu

(c) Région Bourgogne-Franche-Comté, Inventaire du patrimoine
reproduction soumise à autorisation du titulaire des droits d'exploitation



Porte de la sacristie : serrures, côté chœur.

IVR26_19955800216X

Auteur de l'illustration : Jean-Luc Duthu

(c) Région Bourgogne-Franche-Comté, Inventaire du patrimoine
reproduction soumise à autorisation du titulaire des droits d'exploitation



Porte de la sacristie : serrure et verrou, côté sacristie.

IVR26_19955800217X

Auteur de l'illustration : Jean-Luc Duthu

(c) Région Bourgogne-Franche-Comté, Inventaire du patrimoine
reproduction soumise à autorisation du titulaire des droits d'exploitation



Collatéral droit, 1ère travée, arc-diaphragme antérieur ouvrant sur la chapelle des fonts baptismaux.

IVR26_19955800372X

Auteur de l'illustration : Jean-Luc Duthu

(c) Région Bourgogne-Franche-Comté, Inventaire du patrimoine
reproduction soumise à autorisation du titulaire des droits d'exploitation



Collatéral droit, 3e travée : base du pilier postérieur gauche.

IVR26_19955800369X

Auteur de l'illustration : Jean-Luc Duthu

(c) Région Bourgogne-Franche-Comté, Inventaire du patrimoine
reproduction soumise à autorisation du titulaire des droits d'exploitation



Collatéral droit, 3e travée : base du pilier antérieur gauche.

IVR26_19955800370X

Auteur de l'illustration : Jean-Luc Duthu

(c) Région Bourgogne-Franche-Comté, Inventaire du patrimoine
reproduction soumise à autorisation du titulaire des droits d'exploitation



Collatéral droit, 2e travée : base du pilier antérieur gauche.

IVR26_19955800371X

Auteur de l'illustration : Jean-Luc Duthu

(c) Région Bourgogne-Franche-Comté, Inventaire du patrimoine
reproduction soumise à autorisation du titulaire des droits d'exploitation



Collatéral droit, 3e travée, pilier postérieur gauche : détail du culot inférieur.

IVR26_19955800366X

Auteur de l'illustration : Jean-Luc Duthu

(c) Région Bourgogne-Franche-Comté, Inventaire du patrimoine
reproduction soumise à autorisation du titulaire des droits d'exploitation

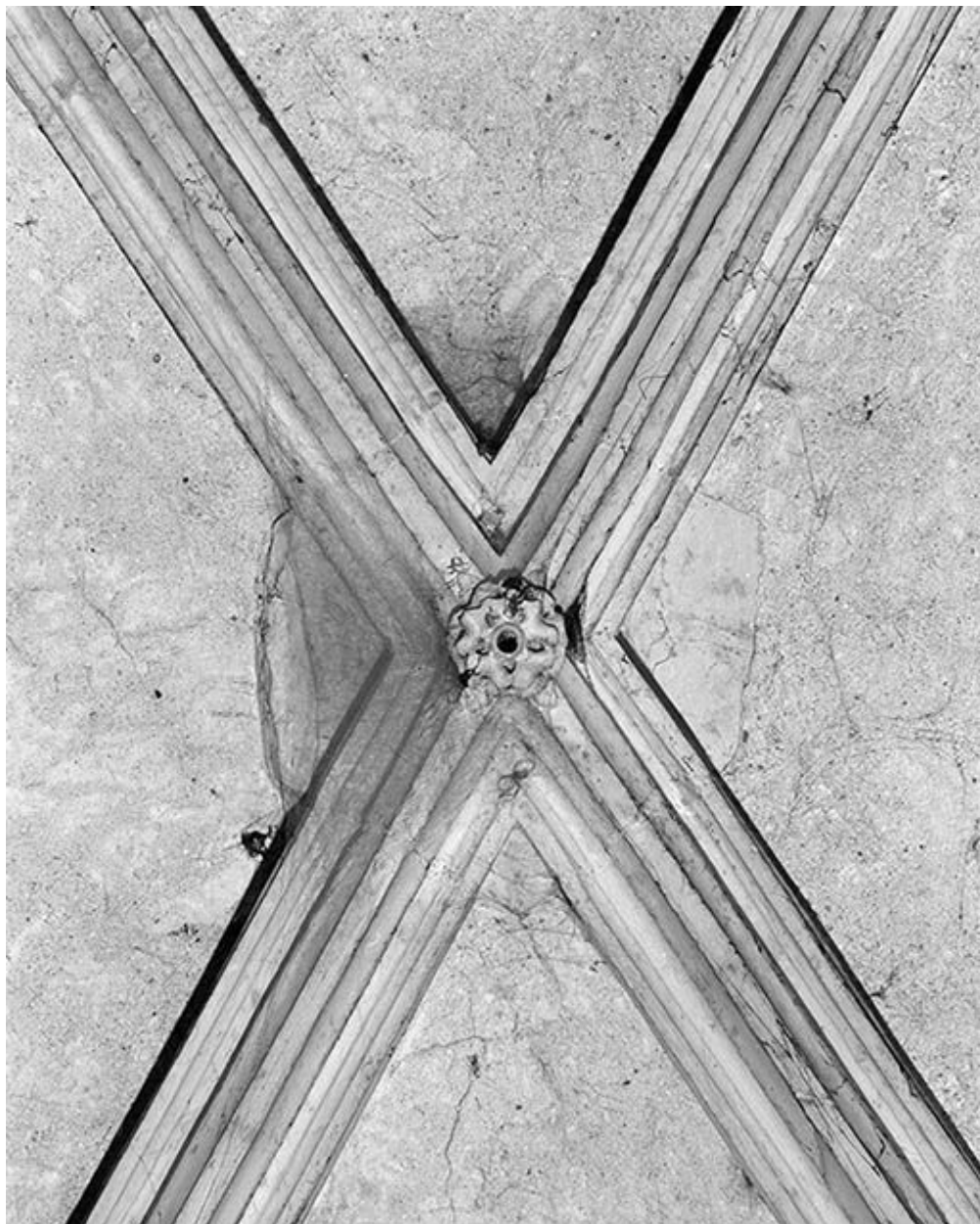


Collatéral droit, 3e travée, pilier postérieur gauche : détail du culot supérieur.

IVR26_19955800365X

Auteur de l'illustration : Jean-Luc Duthu

(c) Région Bourgogne-Franche-Comté, Inventaire du patrimoine
reproduction soumise à autorisation du titulaire des droits d'exploitation

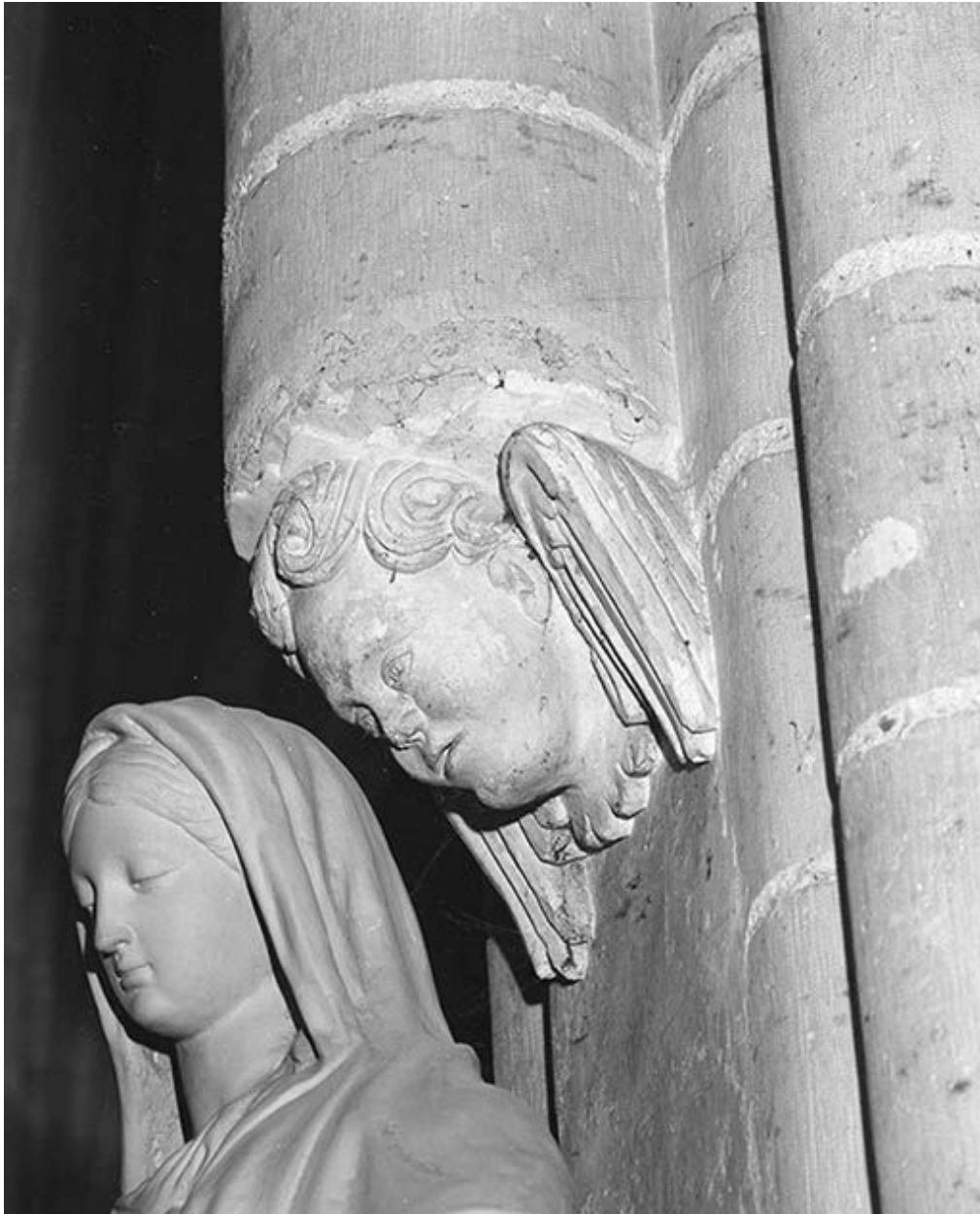


Collatéral droit, 3e travée : clef de voûte.

IVR26_19955800368X

Auteur de l'illustration : Jean-Luc Duthu

(c) Région Bourgogne-Franche-Comté, Inventaire du patrimoine
reproduction soumise à autorisation du titulaire des droits d'exploitation



Collatéral droit, 3e travée, pilier postérieur gauche : tête d'angelot ajoutée sous la colonne tronquée de l'arcade gauche.

IVR26_19955800367X

Auteur de l'illustration : Jean-Luc Duthu

(c) Région Bourgogne-Franche-Comté, Inventaire du patrimoine
reproduction soumise à autorisation du titulaire des droits d'exploitation



Collatéral gauche, 3e travée : culots sculptés du pilier postérieur droit.

IVR26_19955800388X

Auteur de l'illustration : Jean-Luc Duthu

(c) Région Bourgogne-Franche-Comté, Inventaire du patrimoine
reproduction soumise à autorisation du titulaire des droits d'exploitation



Croisée du transept : pilier antérieur gauche, détail des chapiteaux.

IVR26_19955800350X

Auteur de l'illustration : Jean-Luc Duthu

(c) Région Bourgogne-Franche-Comté, Inventaire du patrimoine
reproduction soumise à autorisation du titulaire des droits d'exploitation



Croisée du transept : pilier postérieur gauche, détail des chapiteaux.

IVR26_19955800348X

Auteur de l'illustration : Jean-Luc Duthu

(c) Région Bourgogne-Franche-Comté, Inventaire du patrimoine
reproduction soumise à autorisation du titulaire des droits d'exploitation

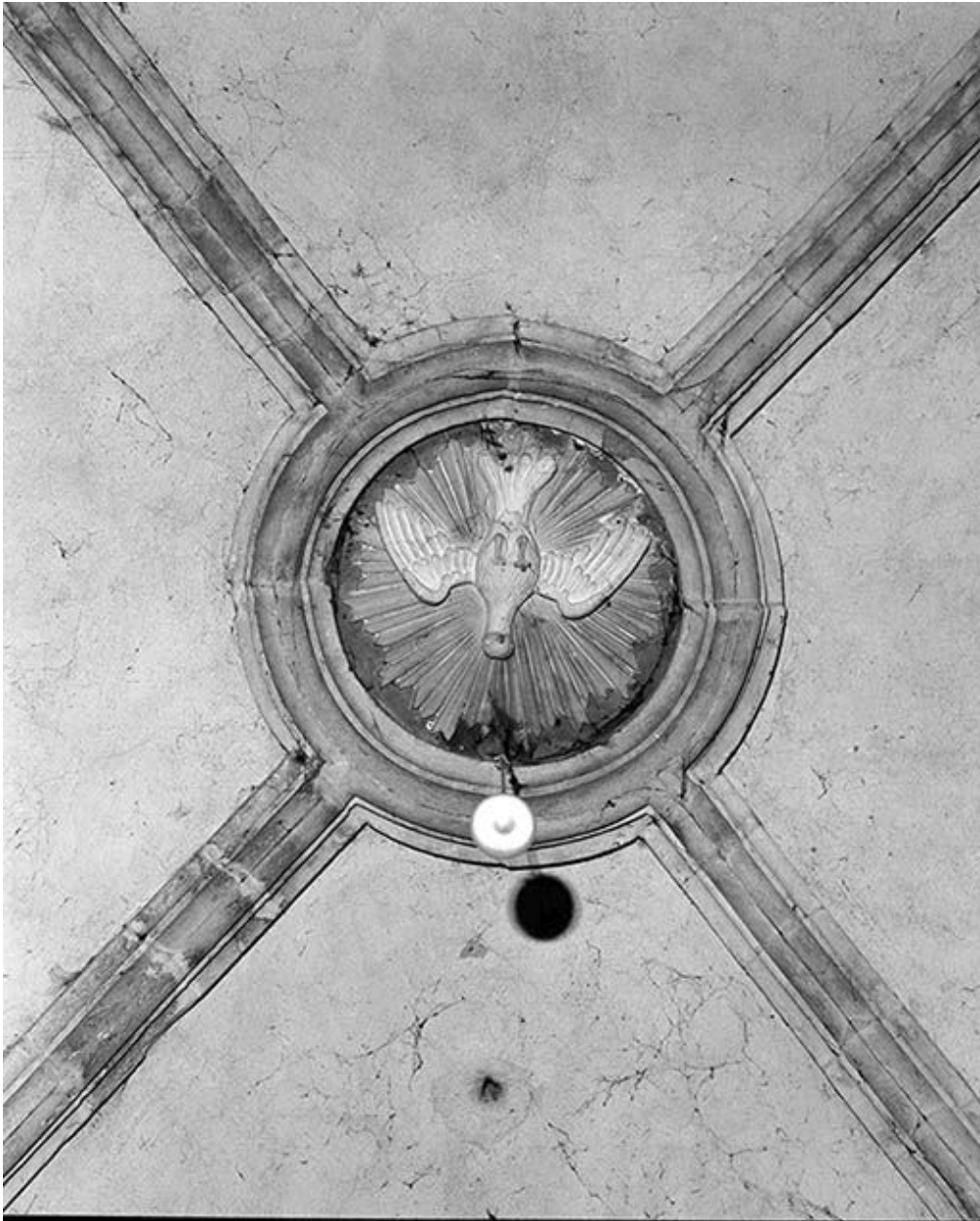


Croisée du transept : pilier postérieur droit, détail des chapiteaux.

IVR26_19955800349X

Auteur de l'illustration : Jean-Luc Duthu

(c) Région Bourgogne-Franche-Comté, Inventaire du patrimoine
reproduction soumise à autorisation du titulaire des droits d'exploitation



Croisée du transept : clef de voûte annulaire.

IVR26_19955800352X

Auteur de l'illustration : Jean-Luc Duthu

(c) Région Bourgogne-Franche-Comté, Inventaire du patrimoine
reproduction soumise à autorisation du titulaire des droits d'exploitation



Bras droit du transept : chapiteaux du pilier antérieur gauche.

IVR26_19955800362X

Auteur de l'illustration : Jean-Luc Duthu

(c) Région Bourgogne-Franche-Comté, Inventaire du patrimoine
reproduction soumise à autorisation du titulaire des droits d'exploitation

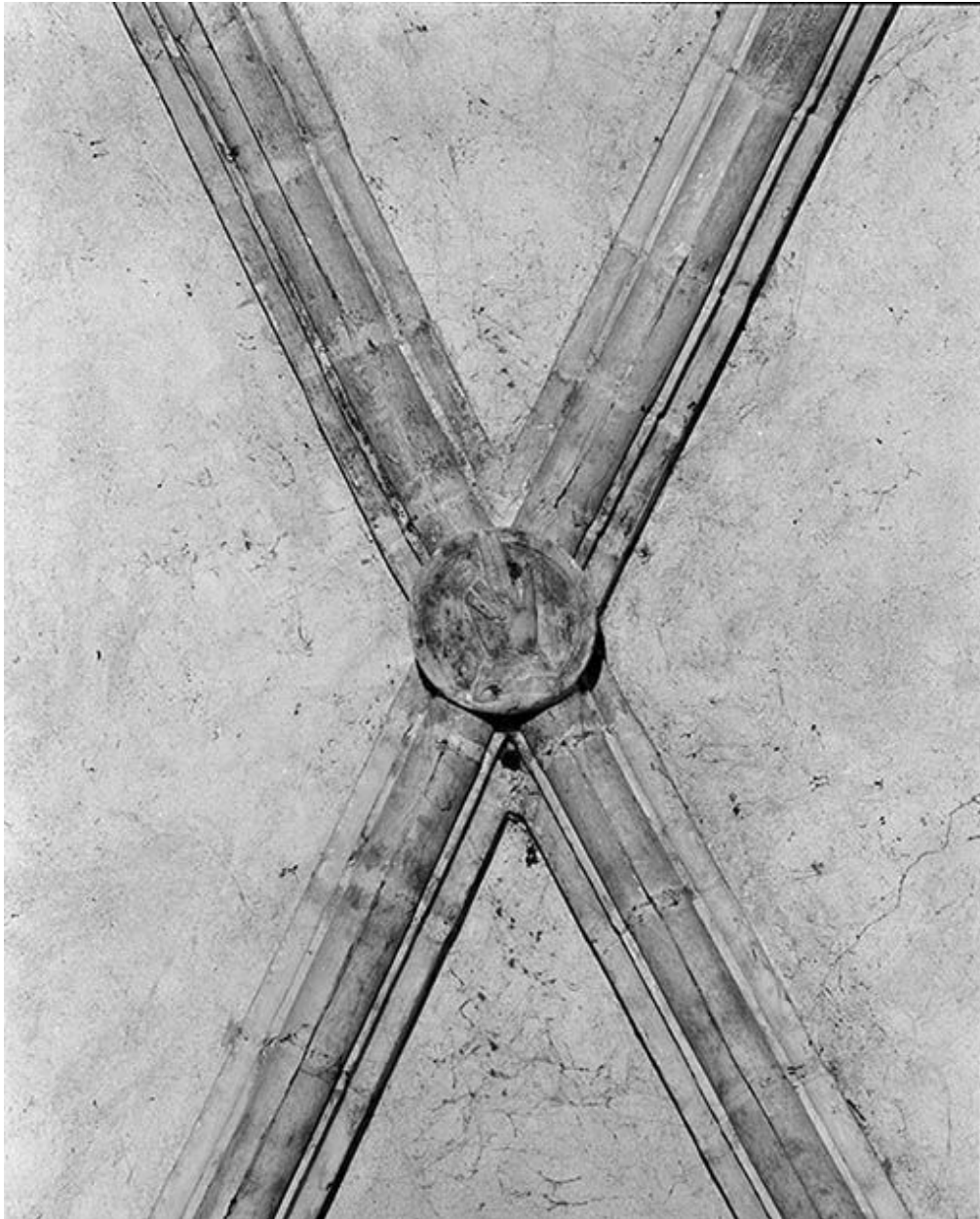


Bras droit du transept : culot postérieur droit.

IVR26_19955800361X

Auteur de l'illustration : Jean-Luc Duthu

(c) Région Bourgogne-Franche-Comté, Inventaire du patrimoine
reproduction soumise à autorisation du titulaire des droits d'exploitation



Bras droit du transept : clef de voûte.

IVR26_19955800363X

Auteur de l'illustration : Jean-Luc Duthu

(c) Région Bourgogne-Franche-Comté, Inventaire du patrimoine
reproduction soumise à autorisation du titulaire des droits d'exploitation



Bras droit du transept : base droite de l'arc-diaphragme donnant sur la chapelle.

IVR26_19955800364X

Auteur de l'illustration : Jean-Luc Duthu

(c) Région Bourgogne-Franche-Comté, Inventaire du patrimoine
reproduction soumise à autorisation du titulaire des droits d'exploitation

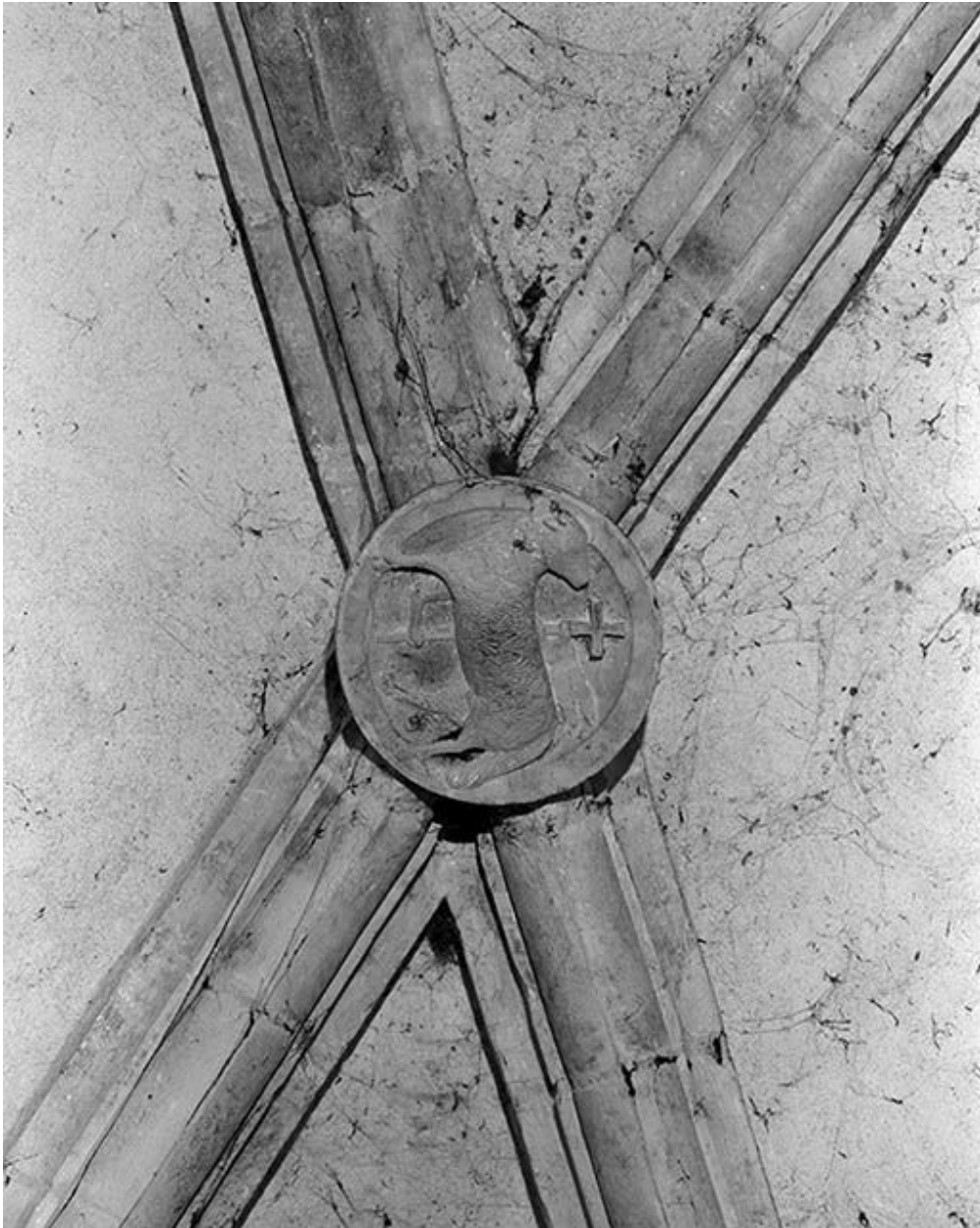


Bras gauche du transept : culot postérieur gauche.

IVR26_19955800389X

Auteur de l'illustration : Jean-Luc Duthu

(c) Région Bourgogne-Franche-Comté, Inventaire du patrimoine
reproduction soumise à autorisation du titulaire des droits d'exploitation



Bras gauche du transept : clef de voûte.

IVR26_19955800390X

Auteur de l'illustration : Jean-Luc Duthu

(c) Région Bourgogne-Franche-Comté, Inventaire du patrimoine
reproduction soumise à autorisation du titulaire des droits d'exploitation



Chapelle gauche, mur gauche.

IVR26_19955800353X

Auteur de l'illustration : Jean-Luc Duthu

(c) Région Bourgogne-Franche-Comté, Inventaire du patrimoine
reproduction soumise à autorisation du titulaire des droits d'exploitation



Chapelle gauche : culot de la colonnette de l'angle antérieur droit.

IVR26_19955800354X

Auteur de l'illustration : Jean-Luc Duthu

(c) Région Bourgogne-Franche-Comté, Inventaire du patrimoine
reproduction soumise à autorisation du titulaire des droits d'exploitation



Chapelle gauche : colonnette dans l'angle postérieur droit.

IVR26_19955800355X

Auteur de l'illustration : Jean-Luc Duthu

(c) Région Bourgogne-Franche-Comté, Inventaire du patrimoine
reproduction soumise à autorisation du titulaire des droits d'exploitation



Chapelle gauche : clef de voûte.

IVR26_19955800357X

Auteur de l'illustration : Jean-Luc Duthu

(c) Région Bourgogne-Franche-Comté, Inventaire du patrimoine
reproduction soumise à autorisation du titulaire des droits d'exploitation



Chapelle droite : colonnette antérieure droite.

IVR26_19955800359X

Auteur de l'illustration : Jean-Luc Duthu

(c) Région Bourgogne-Franche-Comté, Inventaire du patrimoine
reproduction soumise à autorisation du titulaire des droits d'exploitation



Chapelle droite : culot postérieur gauche.

IVR26_19955800358X

Auteur de l'illustration : Jean-Luc Duthu

(c) Région Bourgogne-Franche-Comté, Inventaire du patrimoine
reproduction soumise à autorisation du titulaire des droits d'exploitation



Chapelle droite : lavabo.

IVR26_19955800360X

Auteur de l'illustration : Jean-Luc Duthu

(c) Région Bourgogne-Franche-Comté, Inventaire du patrimoine
reproduction soumise à autorisation du titulaire des droits d'exploitation

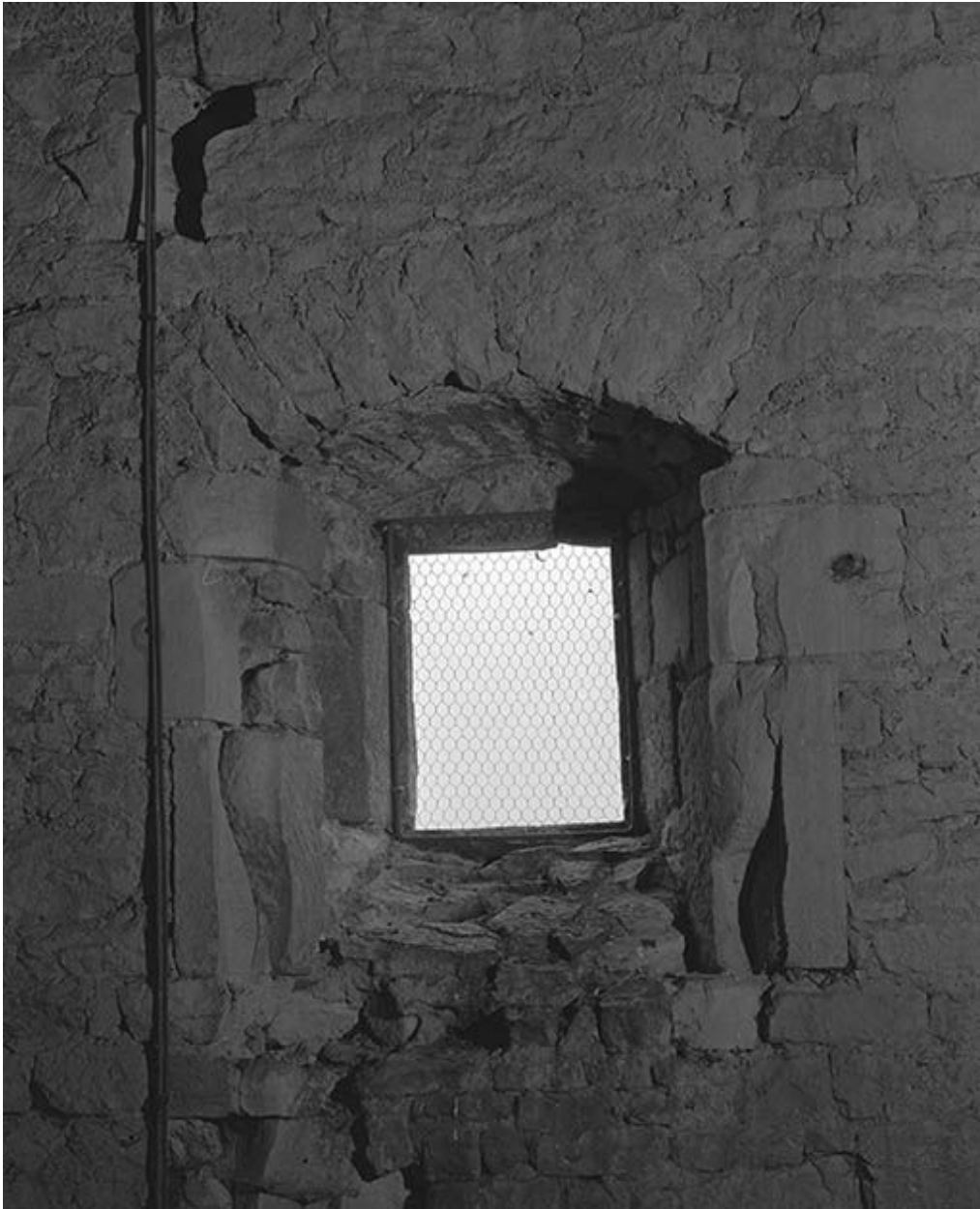


Tourelle de l'escalier du clocher : voûte.

IVR26_19955800336X

Auteur de l'illustration : Jean-Luc Duthu

(c) Région Bourgogne-Franche-Comté, Inventaire du patrimoine
reproduction soumise à autorisation du titulaire des droits d'exploitation



Clocher, 2e niveau : fenêtre antérieure.

IVR26_19955800333X

Auteur de l'illustration : Jean-Luc Duthu

(c) Région Bourgogne-Franche-Comté, Inventaire du patrimoine
reproduction soumise à autorisation du titulaire des droits d'exploitation



Comble de la nef : mur du clocher.

IVR26_19955800325X

Auteur de l'illustration : Jean-Luc Duthu

(c) Région Bourgogne-Franche-Comté, Inventaire du patrimoine
reproduction soumise à autorisation du titulaire des droits d'exploitation



Comble de la travée à gauche du clocher.

IVR26_19955800324X

Auteur de l'illustration : Jean-Luc Duthu

(c) Région Bourgogne-Franche-Comté, Inventaire du patrimoine
reproduction soumise à autorisation du titulaire des droits d'exploitation



Comble de la nef : porte donnant sur le comble de la chapelle des fonts baptismaux.

IVR26_19955800326X

Auteur de l'illustration : Jean-Luc Duthu

(c) Région Bourgogne-Franche-Comté, Inventaire du patrimoine
reproduction soumise à autorisation du titulaire des droits d'exploitation



Comble de la nef : partie antérieure de la charpente.

IVR26_19955800327X

Auteur de l'illustration : Jean-Luc Duthu

(c) Région Bourgogne-Franche-Comté, Inventaire du patrimoine
reproduction soumise à autorisation du titulaire des droits d'exploitation



Comble : charpente de la nef.

IVR26_19955800330X

Auteur de l'illustration : Jean-Luc Duthu

(c) Région Bourgogne-Franche-Comté, Inventaire du patrimoine
reproduction soumise à autorisation du titulaire des droits d'exploitation



Comble : charpentes de la nef et du choeur.

IVR26_19955800328X

Auteur de l'illustration : Jean-Luc Duthu

(c) Région Bourgogne-Franche-Comté, Inventaire du patrimoine
reproduction soumise à autorisation du titulaire des droits d'exploitation



Comble : mur postérieur, à gauche de l'arcade du choeur.

IVR26_19955800329X

Auteur de l'illustration : Jean-Luc Duthu

(c) Région Bourgogne-Franche-Comté, Inventaire du patrimoine
reproduction soumise à autorisation du titulaire des droits d'exploitation

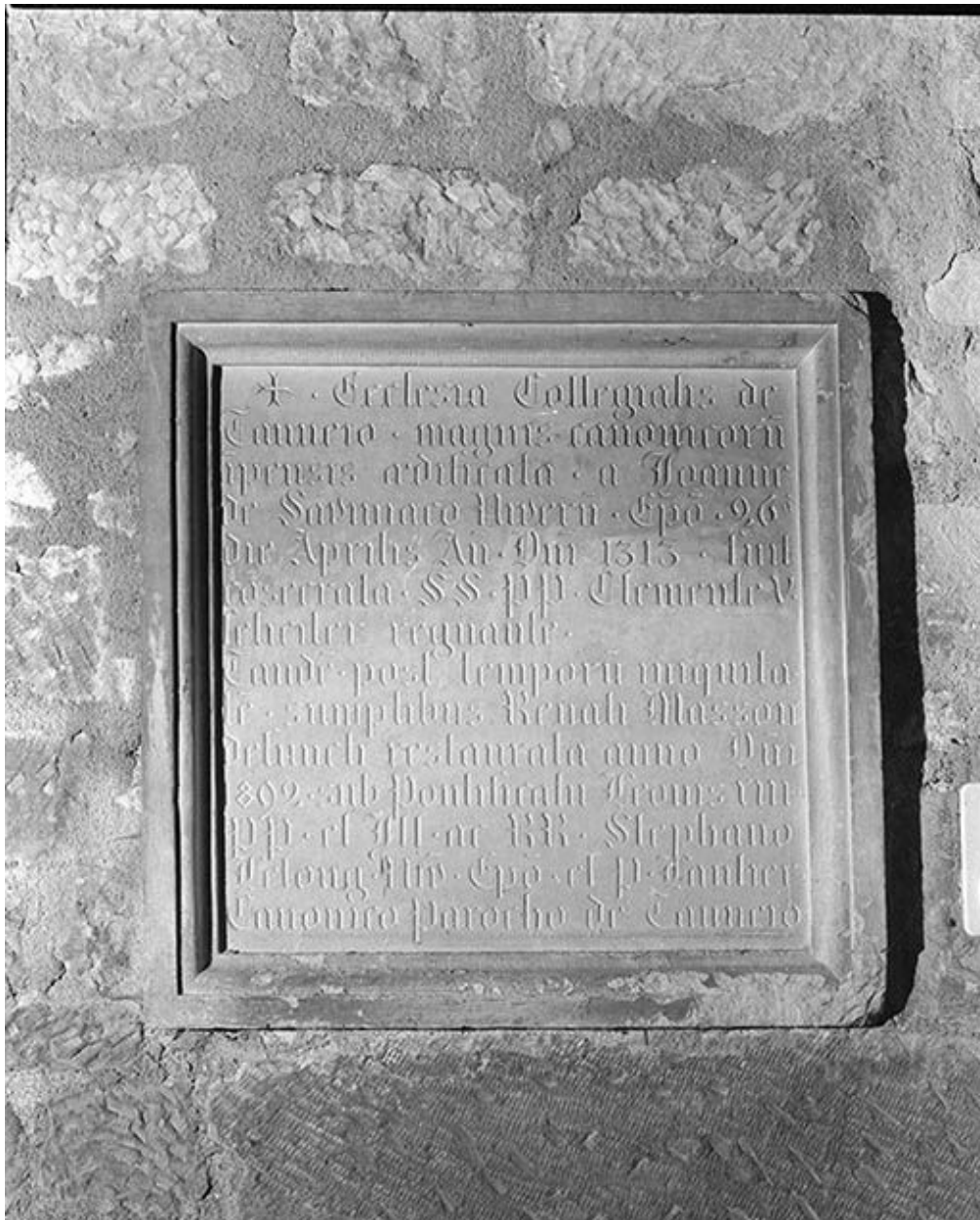


Bénitier situé sur le pilier face à la porte latérale droite.

IVR26_19955800303X

Auteur de l'illustration : Jean-Luc Duthu

(c) Région Bourgogne-Franche-Comté, Inventaire du patrimoine
reproduction soumise à autorisation du titulaire des droits d'exploitation



Plaque commémorant la construction, en 1313, de la collégiale de Tannay et sa restauration, en 1892.

IVR26_19955800356X

Auteur de l'illustration : Jean-Luc Duthu

(c) Région Bourgogne-Franche-Comté, Inventaire du patrimoine
reproduction soumise à autorisation du titulaire des droits d'exploitation



Graffiti de J.PLISSON (pilier postérieur droit de la travée sous clocher).

IVR26_19955800307X

Auteur de l'illustration : Jean-Luc Duthu

(c) Région Bourgogne-Franche-Comté, Inventaire du patrimoine
reproduction soumise à autorisation du titulaire des droits d'exploitation



Graffiti de J.PLISSON (2e contre-marche du degré de l'entrée).

IVR26_19955800309X

Auteur de l'illustration : Jean-Luc Duthu

(c) Région Bourgogne-Franche-Comté, Inventaire du patrimoine
reproduction soumise à autorisation du titulaire des droits d'exploitation



Graffiti de BELLAT (1ère contre-marche du degré de l'entrée).

IVR26_19955800308X

Auteur de l'illustration : Jean-Luc Duthu

(c) Région Bourgogne-Franche-Comté, Inventaire du patrimoine
reproduction soumise à autorisation du titulaire des droits d'exploitation

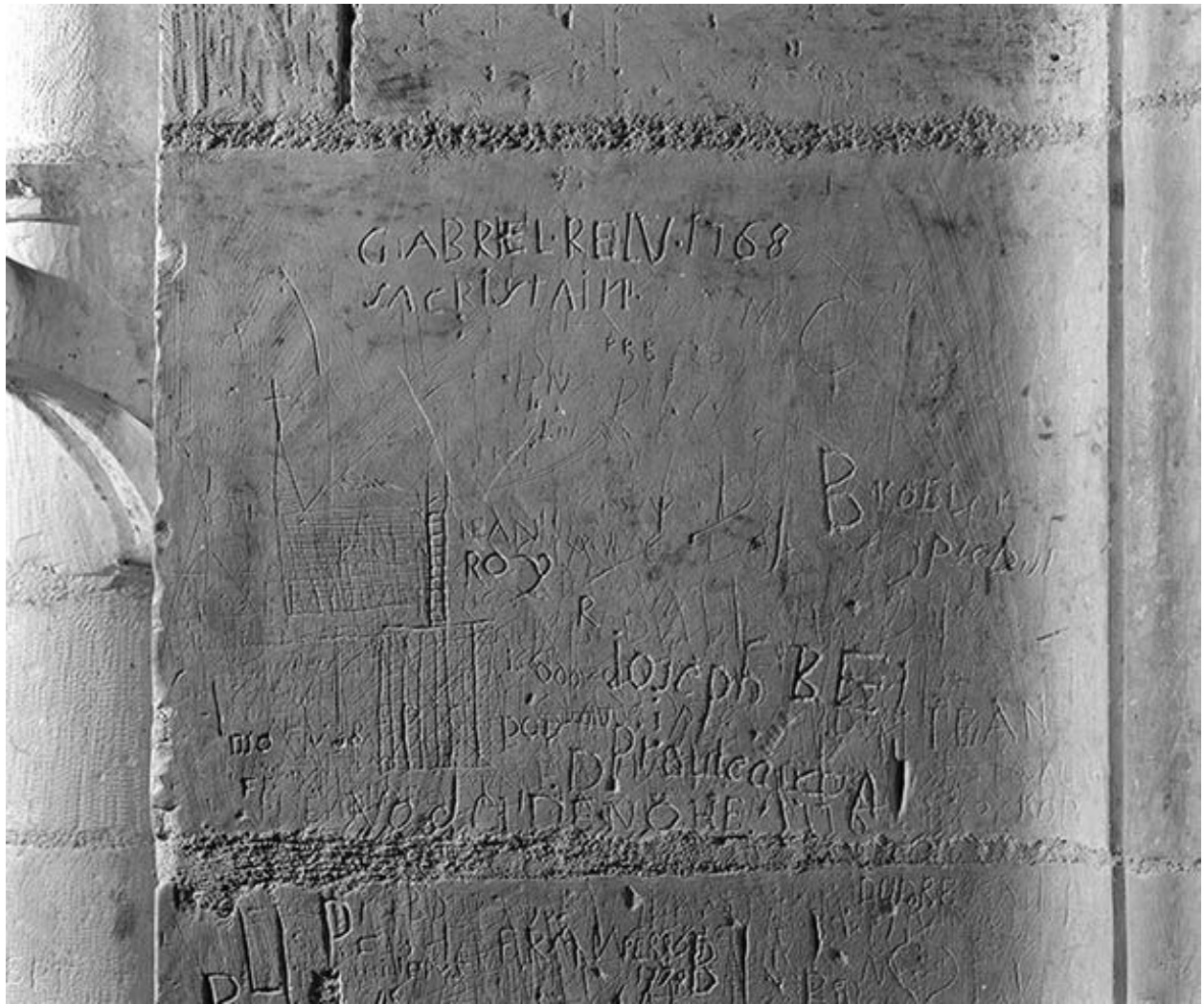


Graffiti sur le piédroit du portail : "le XXIII de may mil Vc et XXXV fure les vignes graulée".

IVR26_19955800310X

Auteur de l'illustration : Jean-Luc Duthu

(c) Région Bourgogne-Franche-Comté, Inventaire du patrimoine
reproduction soumise à autorisation du titulaire des droits d'exploitation



Graffiti (arcade entre le choeur et la chapelle droite).

IVR26_19955800311X

Auteur de l'illustration : Jean-Luc Duthu

(c) Région Bourgogne-Franche-Comté, Inventaire du patrimoine
reproduction soumise à autorisation du titulaire des droits d'exploitation



Graffiti (arcade entre le chœur et la chapelle droite).

IVR26_19955800312X

Auteur de l'illustration : Jean-Luc Duthu

(c) Région Bourgogne-Franche-Comté, Inventaire du patrimoine
reproduction soumise à autorisation du titulaire des droits d'exploitation



Graffiti (arcade entre le choeur et la chapelle droite).

IVR26_19955800313X

Auteur de l'illustration : Jean-Luc Duthu

(c) Région Bourgogne-Franche-Comté, Inventaire du patrimoine
reproduction soumise à autorisation du titulaire des droits d'exploitation



Graffiti (arcade entre le choeur et la chapelle droite).

IVR26_19955800314X

Auteur de l'illustration : Jean-Luc Duthu

(c) Région Bourgogne-Franche-Comté, Inventaire du patrimoine
reproduction soumise à autorisation du titulaire des droits d'exploitation



Collatéral droit, 3e travée, date peinte sur le mur.

IVR26_19955800386X

Auteur de l'illustration : Jean-Luc Duthu

(c) Région Bourgogne-Franche-Comté, Inventaire du patrimoine
reproduction soumise à autorisation du titulaire des droits d'exploitation



Sacristie, détail de la chouette ornant la corniche du mur gauche.

IVR26_19965800165X

Auteur de l'illustration : Jean-Luc Duthu

(c) Région Bourgogne-Franche-Comté, Inventaire du patrimoine
reproduction soumise à autorisation du titulaire des droits d'exploitation