

Franche-Comté, Jura  
La Chaumusse  
la Vie de la Serre

## tunnel dit souterrain du Saut (voie ferrée Andelot - La Cluse)

### Références du dossier

Numéro de dossier : IA39001113  
Date de l'enquête initiale : 2004  
Date(s) de rédaction : 2006  
Cadre de l'étude : enquête thématique régionale la voie ferrée Andelot - La Cluse  
Degré d'étude : étudié

### Désignation

Dénomination : tunnel  
Appellation : souterrain du Saut

### Compléments de localisation

Milieu d'implantation : isolé  
Références cadastrales : . 2006 A 2, 15

### Historique

Adopté par la décision ministérielle du 10 mai validant le troisième lot de travaux du tronçon Champagnole - Saint-Laurent, qui s'étend du Morillon (commune d'Entre-Deux-Monts et limite de l'arrondissement de Poligny) à Saint-Laurent, le creusement d'un tunnel de 310 m est effectué entre le 7 juin 1883 et le début 1888. La première date est celle de l'adjudication du lot, élaboré par les ingénieurs des Ponts et Chaussées Toussaint et Picquetot (Paul ?), à l'entrepreneur Charles Miclo, domicilié à Avoudrey puis à Saint-Laurent-en-Grandvaux. La seconde correspond à une reprise de l'ouvrage qui, avant même son achèvement, doit être allongé de 23 m à la demande de la compagnie du PLM (Paris - Lyon - Méditerranée). Cet allongement est motivé par " la nature marneuse de la tranchée de tête, et il a même été nécessaire de commencer immédiatement le travail pour parer aux éboulements pouvant résulter de l'action des pluies et des froids de l'hiver ". La voie est mise en exploitation le 10 juillet 1890.

Période(s) principale(s) : 4e quart 19e siècle  
Dates : 1888 (daté par source, daté par travaux historiques)  
Auteur(s) de l'oeuvre : Charles Miclo (entrepreneur, attribution par source, attribution par travaux historiques),  
(ingénieur civil, attribution par source, attribution par travaux historiques)

### Description

Situé entre deux tranchées, rectiligne puis courbe à droite (362 m de rayon de courbure), en pente ascendante de 20 m / m, le tunnel est long de 333 m (du PK 030.464 au PK 030.797). De section ovoïde, mesurant environ 5 m de large sur 6, 50 m de haut, il est entièrement revêtu de maçonnerie, avec appareil à bossages rustiques pour les murs et appareil uni pour la voûte en berceau plein-cintre (légèrement surhaussée). Ses extrémités s'inscrivent chacune dans un mur de tête, dont l'arc est marqué par un appareil à bossages rustiques. La tête du côté La Cluse est surmontée d'un piège à cailloux (surface horizontale stoppant les cailloux dans leur chute) et se prolonge à gauche de la voie par un mur maçonné taluté habillant la paroi de la tranchée.

### Éléments descriptifs

Matériau(x) du gros-oeuvre, mise en oeuvre et revêtement : calcaire ; bossage ; pierre de taille  
Couvrements : voûte en berceau plein-cintre

## Statut, intérêt et protection

Statut de la propriété : propriété d'un établissement public de l'Etat

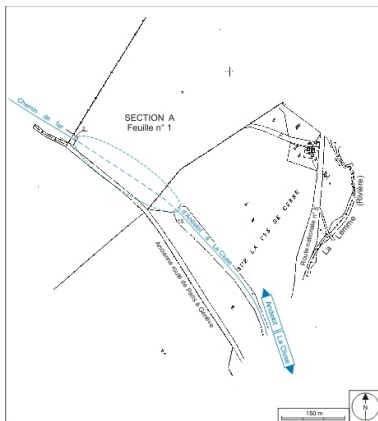
## Liens web

- Voir le dossier numérisé : <https://patrimoine.bourgognefranche-comte.fr/gtrudov/IA39001113/index.htm>

## Illustrations



Carte et schéma de localisation.  
Carte topographique, IGN, 2000,  
dalles F087\_048 et F087\_049,  
échelle 1:25 000. Scan 25,  
licence n° 2008/CISE/2968.  
Dess. André Céréza  
IVR43\_20073900431NUDA



Plan-masse et de situation. Extrait  
du plan cadastral informatisé,  
2006, section A, 1ère feuille,  
échelle 1:2500 réduite à 1:5000.  
Dess. André Céréza  
IVR43\_20073900217NUDA



Vue d'ensemble de la tête côté  
La Cluse, avec autorail X 73500.  
Phot. Yves Sancey  
IVR43\_20053900237ZA



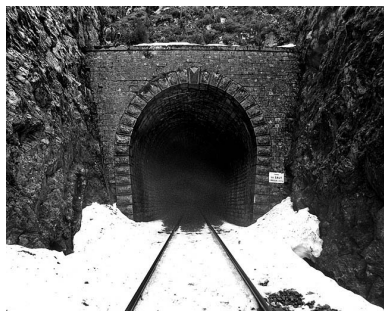
Tête côté La Cluse.  
Phot. Yves Sancey  
IVR43\_20053900236ZA



Tête côté La Cluse : descente  
d'eau, chantepleurs et caniveau.  
Phot. Yves Sancey  
IVR43\_20053900239ZA



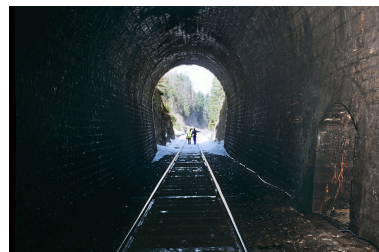
Tête côté La Cluse : descente d'eau,  
chantepleur et caniveau (détail).  
Phot. Yves Sancey  
IVR43\_20053900240ZA



Tête côté Andelot-en-Montagne.  
Phot. Yves Sancey  
IVR43\_20053900246X



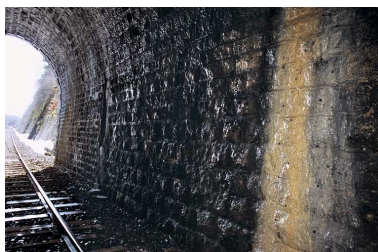
Intérieur (côté Andelot-en-Montagne) : tête.  
Phot. Yves Sancey  
IVR43\_20053900242ZA



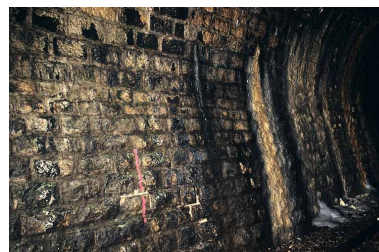
Intérieur (côté Andelot-en-Montagne) : tête et refuge.  
Phot. Yves Sancey  
IVR43\_20053900244ZA



Intérieur : refuge.  
Phot. Yves Sancey  
IVR43\_20053900248ZA



Intérieur (côté La Cluse) : appareil à bossages du mur et voile de calcite.  
Phot. Yves Sancey  
IVR43\_20053900243ZA



Intérieur (côté La Cluse) : appareil à bossages du mur et voile de calcite.  
Phot. Yves Sancey  
IVR43\_20053900250ZA



Intérieur : détail du changement d'appareil entre piédroit et voûte.  
Phot. Yves Sancey  
IVR43\_20053900251ZA

## Dossiers liés

Est partie constituante de : section Champagnole - Morez de la voie ferrée Andelot - La Cluse (IA39001096)

**Dossiers de synthèse :**

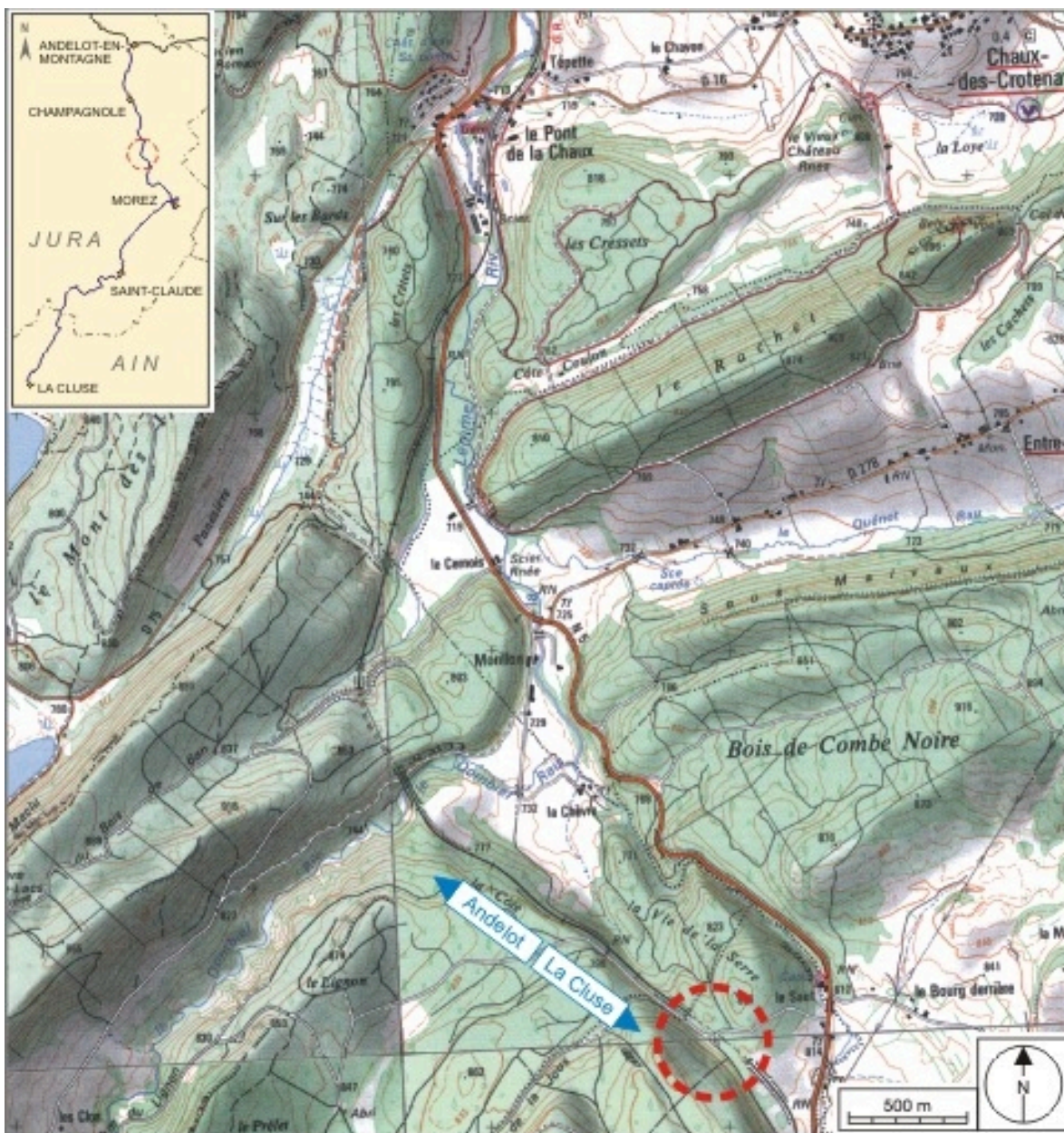
présentation de la commune de La Chaumusse (IA39001305) Franche-Comté, Jura, La Chaumusse  
tunnels de la voie ferrée Andelot - La Cluse (IA00141266)

**Oeuvre(s) contenue(s) :**

Auteur(s) du dossier : Laurent Poupard

Copyright(s) : (c) Région Bourgogne-Franche-Comté, Inventaire du patrimoine





Carte et schéma de localisation. Carte topographique, IGN, 2000, dalles F087\_048 et F087\_049, échelle 1:25 000. Scan 25, licence n° 2008/CISE/2968.

IVR43\_20073900431NUDA

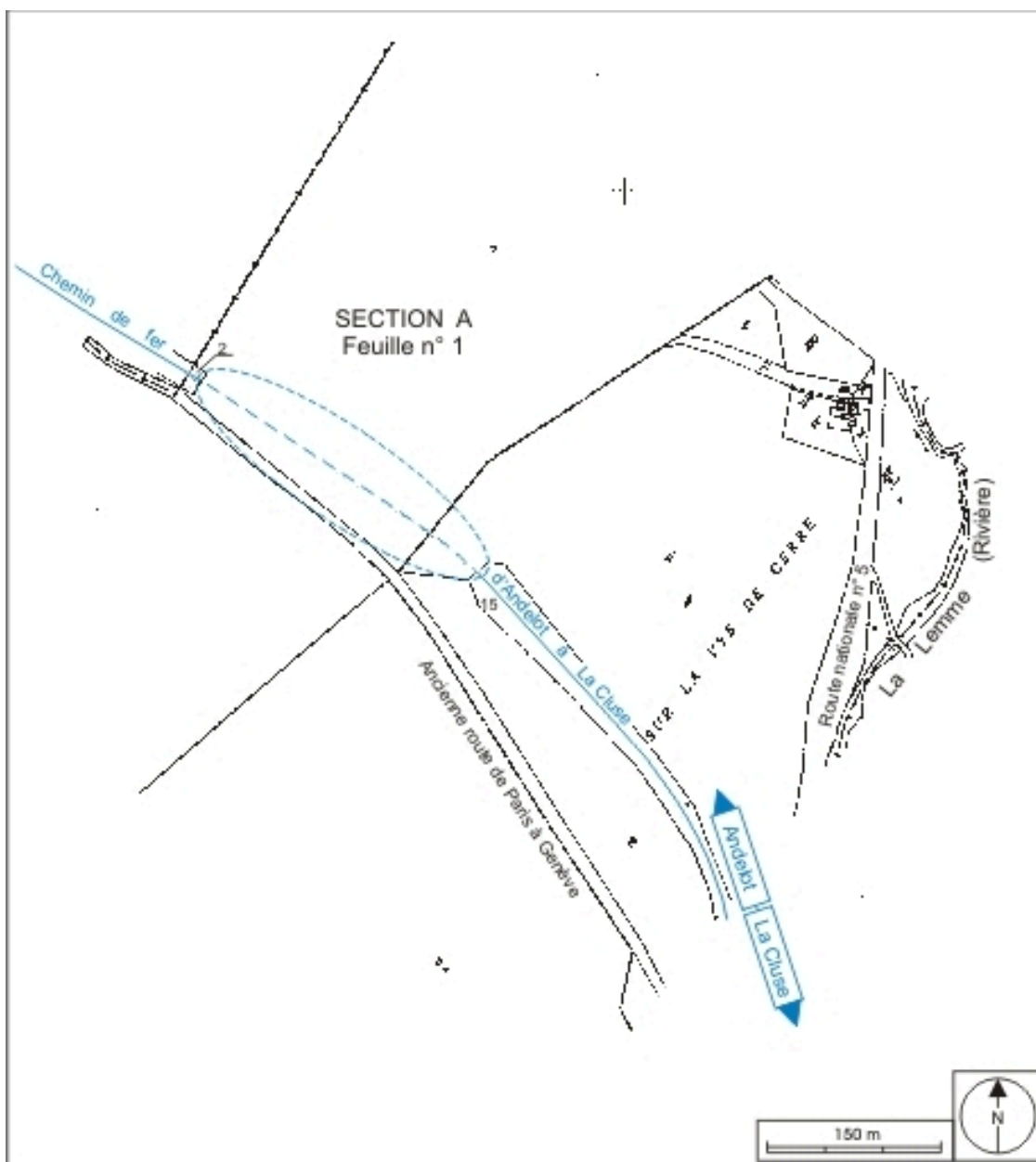
Auteur de l'illustration : André Céréza

Date de prise de vue : 2007

Technique de relevé : reprise de fond ; Échelle : 1/25 000

(c) Région Bourgogne-Franche-Comté, Inventaire du patrimoine ; SCAN 25 (c) IGN - 2008, Licence n° 2008CISE29-68

reproduction soumise à autorisation du titulaire des droits d'exploitation



Plan-masse et de situation. Extrait du plan cadastral informatisé, 2006, section A, 1ère feuille, échelle 1:2500 réduite à 1:5000.

IVR43\_20073900217NUDA

Auteur de l'illustration : André Céréza

Date de prise de vue : 2007

Technique de relevé : reprise de fond ; Échelle : 1/5 000

(c) Région Bourgogne-Franche-Comté, Inventaire du patrimoine  
reproduction soumise à autorisation du titulaire des droits d'exploitation





Vue d'ensemble de la tête côté La Cluse, avec autorail X 73500.

IVR43\_20053900237ZA

Auteur de l'illustration : Yves Sancey

Date de prise de vue : 2005

(c) Région Bourgogne-Franche-Comté, Inventaire du patrimoine  
reproduction soumise à autorisation du titulaire des droits d'exploitation



Tête côté La Cluse.

IVR43\_20053900236ZA

Auteur de l'illustration : Yves Sancey

Date de prise de vue : 2005

(c) Région Bourgogne-Franche-Comté, Inventaire du patrimoine  
reproduction soumise à autorisation du titulaire des droits d'exploitation





Tête côté La Cluse : descente d'eau, chantepleurs et caniveau.

IVR43\_20053900239ZA

Auteur de l'illustration : Yves Sancey

Date de prise de vue : 2005

(c) Région Bourgogne-Franche-Comté, Inventaire du patrimoine  
reproduction soumise à autorisation du titulaire des droits d'exploitation



Tête côté La Cluse : descente d'eau, chantepleure et caniveau (détail).

IVR43\_20053900240ZA

Auteur de l'illustration : Yves Sancey

Date de prise de vue : 2005

(c) Région Bourgogne-Franche-Comté, Inventaire du patrimoine  
reproduction soumise à autorisation du titulaire des droits d'exploitation



Tête côté Andelot-en-Montagne.

IVR43\_20053900246X

Auteur de l'illustration : Yves Sancey

Date de prise de vue : 2005

(c) Région Bourgogne-Franche-Comté, Inventaire du patrimoine  
reproduction soumise à autorisation du titulaire des droits d'exploitation





Intérieur (côté Andelot-en-Montagne) : tête.

IVR43\_20053900242ZA

Auteur de l'illustration : Yves Sancey

Date de prise de vue : 2005

(c) Région Bourgogne-Franche-Comté, Inventaire du patrimoine  
reproduction soumise à autorisation du titulaire des droits d'exploitation



Intérieur (côté Andelot-en-Montagne) : tête et refuge.

IVR43\_20053900244ZA

Auteur de l'illustration : Yves Sancey

Date de prise de vue : 2005

(c) Région Bourgogne-Franche-Comté, Inventaire du patrimoine  
reproduction soumise à autorisation du titulaire des droits d'exploitation



Intérieur : refuge.

IVR43\_20053900248ZA

Auteur de l'illustration : Yves Sancey

Date de prise de vue : 2005

(c) Région Bourgogne-Franche-Comté, Inventaire du patrimoine  
reproduction soumise à autorisation du titulaire des droits d'exploitation





Intérieur (côté La Cluse) : appareil à bossages du mur et voile de calcite.

IVR43\_20053900243ZA

Auteur de l'illustration : Yves Sancey

Date de prise de vue : 2005

(c) Région Bourgogne-Franche-Comté, Inventaire du patrimoine  
reproduction soumise à autorisation du titulaire des droits d'exploitation



Intérieur (côté La Cluse) : appareil à bossages du mur et voile de calcite.

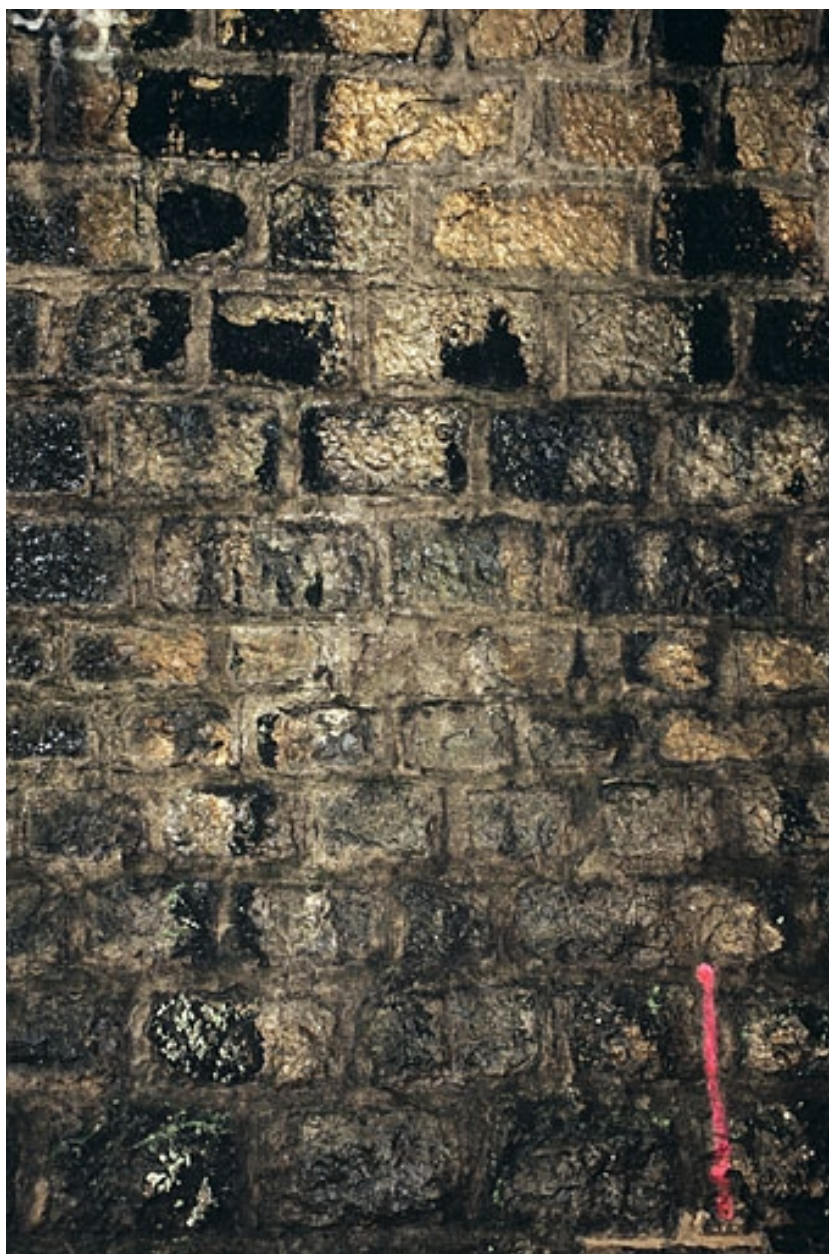
IVR43\_20053900250ZA

Auteur de l'illustration : Yves Sancey

Date de prise de vue : 2005

(c) Région Bourgogne-Franche-Comté, Inventaire du patrimoine  
reproduction soumise à autorisation du titulaire des droits d'exploitation





Intérieur : détail du changement d'appareil entre piédroit et voûte.

IVR43\_20053900251ZA

Auteur de l'illustration : Yves Sancey

Date de prise de vue : 2005

(c) Région Bourgogne-Franche-Comté, Inventaire du patrimoine  
reproduction soumise à autorisation du titulaire des droits d'exploitation