

Bourgogne, Côte-d'Or  
Beaune  
rue de l' Église

## Présentation du mobilier de l'église St-Nicolas de Beaune

### Références du dossier

Numéro de dossier : IM21013024

Date de l'enquête initiale : 2015

Date(s) de rédaction : 2015

Cadre de l'étude : enquête thématique régionale patrimoine religieux de la Côte de Beaune

### Désignation

Parties constituantes non étudiées : fonts baptismaux, croix d'autel, plaque commémorative, statue, confessionnal, lutrin, fauteuil de célébrant, tabouret de célébrant, banc de chœur, canon d'autel, chandelier d'église, encensoir

### Localisation

Aire d'étude et canton :

*Aire d'étude* : Côte de Beaune, *Canton* : Beaune

Précisions :

### Historique

Auteur(s) de l'oeuvre : Mayer'sche Kunstanstalt (atelier, signature), Georg Fleischmann (peintre, signature), Stella (fabricant de mobilier religieux, signature), Duffour (fabricant de statues, signature)

### Présentation

Liste supplémentaire (objets non étudiés) :

#### Fonts baptismaux

Pierre marbrière couvercle de la cuve en bois (postérieur)

H104 cm (118 avec couvercle), la 78, p 50

#### Croix d'autel (autel de la Vierge)

métal argenté

L 24 ; la 24 ; h 101

19e siècle

#### Plaque commémorative

Marbre noir,

H 77 ; la 100

#### Statue de sainte Thérèse

Cachet : "S\*T 5GC déposé"

Marque : Duffour 5 rue des V colonnes Paris

Plâtre peint

L 34 ; la 34 ; h 115

#### Statue de Jean-Marie Vianney, dit le curé d'Ars

Plâtre peint

Signature illisible

L 30 ; la 30 ; h120

#### Statue de saint Antoine de Padoue

Plâtre peint

L 30 ; la 30 ; h 110

### **Confessionnal**

Chêne

la 180 p 80 h 205

18e siècle

### **Confessionnal 19e**

Chêne

100 la 200 h 290

19e siècle

### **Lutrin**

Fonte

L 105 la 105 h 190

Période Empire ?

### **Ensemble de mobilier STELLA**

Fauteuil de célébrant (1)

L58 p52 h 80

Tabourets de célébrants (8) : L50 p34 h 58

Bancs de chœur (2) : L 100 h 48 p 34

### **Statue Notre-Dame**

plâtre, peint en blanc

H 52 ; la 22 ; l 14

### **Statue de la Vierge à l'Enfant**

Coffret qui s'ouvre tel un retable. A l'intérieur, statue en bois de la Vierge à l'Enfant. Sur les panneaux extérieurs, une Annonciation.

Coffret : 38x120x21 / statue : H 54

signé et daté : Gg Fleischmann p Munchen 1865

Sur le coté, marque : Mayer'sche Kunstanslaltt MUNCHEN

### **Croix d'autel : Christ en croix**

Christ 18e s. ; croix réparée, socle postérieur, accompagné de 2 volutes ( ?)

Bois, peint et doré / clous en métal

H 38 ; la 21

### **Statue Sacré-Cœur**

laiton

p12 h 58 la 50

signé sur le pied : Géo Vacevoir ( ?)

inscription arrière du socle : © 1925 FRANCE

Traces de réparation sur la main droite.

### **Canon d'autel**

métal doré, émaillé

- lutrin L32 la 32 h18 (dimensions non relevé)

verroterie, émaux avec quatre vivants

- panneau central L 54 ; la 45 ; p 2, verre cassé

- panneaux latéraux (deux) : L 40 la 21 ; p 2

### **Objets non documentés :**

3 chandeliers 19e siècle

2 porte-cierges 19e siècle

Encensoir 19e siècle

2 tabourets de célébrant 18e siècle

Sellette en forme de colonne 19e siècle ?

### **Liens web**

- Dossier numérisé prochainement disponible :

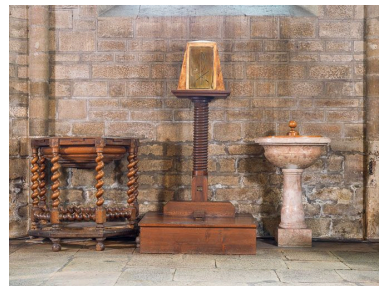
## Illustrations



Vue d'ensemble de la plaque commémorative.  
Phot. Pierre-Marie Barbe-Richaud  
IVR26\_20152100549NUC4A



Mobilier installé dans le chœur.  
Phot. Pierre-Marie Barbe-Richaud  
IVR26\_20152100497NUC4A



Mobilier installé dans le chœur.  
Phot. Pierre-Marie Barbe-Richaud  
IVR26\_20152100498NUC4A



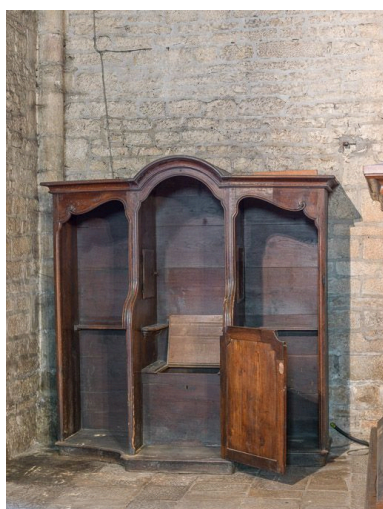
Vue d'ensemble d'un lutrin et du confessionnal.  
Phot. Pierre-Marie Barbe-Richaud  
IVR26\_20152100501NUC4A



Vue d'ensemble du confessionnal.  
Phot. Pierre-Marie Barbe-Richaud  
IVR26\_20152100502NUC4A



Vue d'ensemble du confessionnal.  
Phot. Pierre-Marie Barbe-Richaud  
IVR26\_20152100503NUC4A



Vue d'ensemble du confessionnal.



Vue d'ensemble du tabernacle.

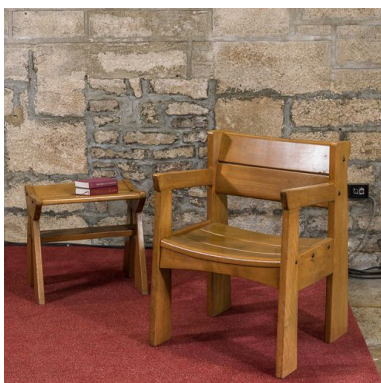


Phot. Pierre-Marie Barbe-Richaud  
IVR26\_20152100504NUC4A



Vue d'ensemble des fonts  
baptismaux, avec couvercle.  
Phot. Pierre-Marie Barbe-Richaud  
IVR26\_20152100507NUC4A

Phot. Pierre-Marie Barbe-Richaud  
IVR26\_20152100505NUC4A



Vue d'ensemble d'un  
fauteuil de célébrant et d'un  
tabouret de célébrant Stella.  
Phot. Pierre-Marie Barbe-Richaud  
IVR26\_20152100508NUC2A

Vue d'ensemble des fonts  
baptismaux, sans couvercle.  
Phot. Pierre-Marie Barbe-Richaud  
IVR26\_20152100506NUC4A



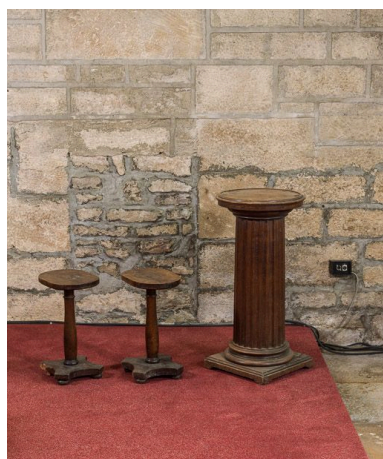
Canon d'autel.  
Phot. Pierre-Marie Barbe-Richaud  
IVR26\_20152100518NUC2A



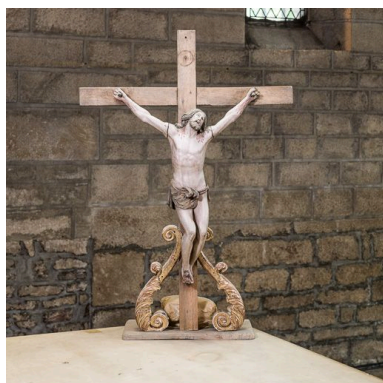
Vue d'ensemble d'un  
encensoir et d'un porte-cierge.  
Phot. Pierre-Marie Barbe-Richaud  
IVR26\_20152100519NUC2A



Trois porte-cierges.  
Phot. Pierre-Marie Barbe-Richaud  
IVR26\_20152100520NUC2A



Vue d'ensemble d'un tabouret  
de célébrant et d'une sellette.  
Phot. Pierre-Marie Barbe-Richaud  
IVR26\_20152100509NUC2A



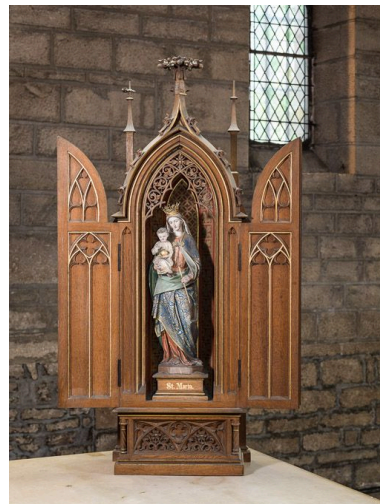
Vue d'ensemble de la croix d'autel.  
Phot. Pierre-Marie Barbe-Richaud  
IVR26\_20152100531NUC2A



Vue d'ensemble de la statue de sainte Thérèse.  
Phot. Pierre-Marie Barbe-Richaud  
IVR26\_20152100532NUC4A



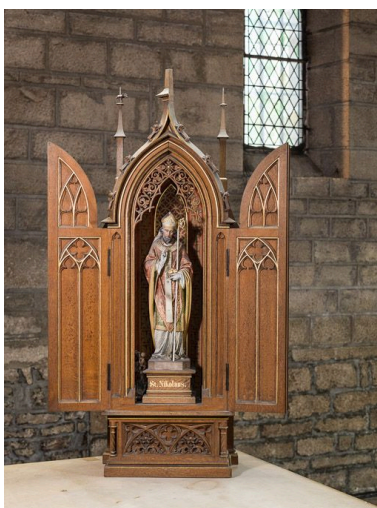
Vue d'ensemble de la statue de saint Jean-Marie Vianney.  
Phot. Pierre-Marie Barbe-Richaud  
IVR26\_20152100533NUC4A



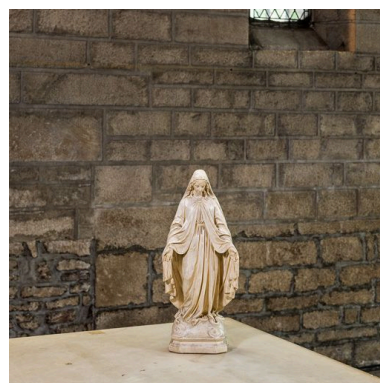
Vue d'ensemble de la statue de saint Antoine de Padoue.  
Phot. Pierre-Marie Barbe-Richaud  
IVR26\_20152100534NUC4A



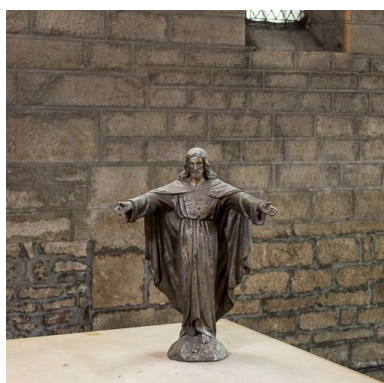
Vue d'ensemble de la statue de la Vierge à l'enfant, coffret fermé.  
Phot. Pierre-Marie Barbe-Richaud  
IVR26\_20152100535NUC4A



Vue d'ensemble de la statue de la Vierge à l'enfant, coffret ouvert.  
Phot. Pierre-Marie Barbe-Richaud  
IVR26\_20152100536NUC4A



Vue d'ensemble de la statue de saint Nicolas, coffret fermé.  
Phot. Pierre-Marie Barbe-Richaud  
IVR26\_20152100537NUC4A



Vue d'ensemble de la statue de saint Nicolas, coffret ouvert.  
Phot. Pierre-Marie Barbe-Richaud  
IVR26\_20152100538NUC4A

Statue de Notre-Dame : vue d'ensemble.  
Phot. Pierre-Marie Barbe-Richaud  
IVR26\_20152100539NUC2A

Statue du Sacré-Coeur : vue d'ensemble.

Phot. Pierre-Marie Barbe-Richaud  
IVR26\_20152100540NUC2A

## Dossiers liés

Édifice : église Saint-Nicolas (IA21004959) Bourgogne, Côte-d'Or, Beaune, rue de l' Eglise

Auteur(s) du dossier : Nicolas Potier

Copyright(s) : (c) Région Bourgogne-Franche-Comté, Inventaire du patrimoine



Vue d'ensemble de la plaque commémorative.

IVR26\_20152100549NUC4A

Auteur de l'illustration : Pierre-Marie Barbe-Richaud

Date de prise de vue : 2015

(c) Région Bourgogne-Franche-Comté, Inventaire du patrimoine  
reproduction soumise à autorisation du titulaire des droits d'exploitation



Mobilier installé dans le chœur.

IVR26\_20152100497NUC4A

Auteur de l'illustration : Pierre-Marie Barbe-Richaud

Date de prise de vue : 2015

(c) Région Bourgogne-Franche-Comté, Inventaire du patrimoine  
reproduction soumise à autorisation du titulaire des droits d'exploitation





Mobilier installé dans le chœur.

IVR26\_20152100498NUC4A

Auteur de l'illustration : Pierre-Marie Barbe-Richaud

Date de prise de vue : 2015

(c) Région Bourgogne-Franche-Comté, Inventaire du patrimoine  
reproduction soumise à autorisation du titulaire des droits d'exploitation



Vue d'ensemble d'un lutrin et du confessionnal.

IVR26\_20152100501NUC4A

Auteur de l'illustration : Pierre-Marie Barbe-Richaud

Date de prise de vue : 2015

(c) Région Bourgogne-Franche-Comté, Inventaire du patrimoine  
reproduction soumise à autorisation du titulaire des droits d'exploitation



Vue d'ensemble du confessionnal.

IVR26\_20152100502NUC4A

Auteur de l'illustration : Pierre-Marie Barbe-Richaud

Date de prise de vue : 2015

(c) Région Bourgogne-Franche-Comté, Inventaire du patrimoine  
reproduction soumise à autorisation du titulaire des droits d'exploitation



Vue d'ensemble du confessionnal.

IVR26\_20152100503NUC4A

Auteur de l'illustration : Pierre-Marie Barbe-Richaud

Date de prise de vue : 2015

(c) Région Bourgogne-Franche-Comté, Inventaire du patrimoine  
reproduction soumise à autorisation du titulaire des droits d'exploitation



Vue d'ensemble du confessionnal.

IVR26\_20152100504NUC4A

Auteur de l'illustration : Pierre-Marie Barbe-Richaud

Date de prise de vue : 2015

(c) Région Bourgogne-Franche-Comté, Inventaire du patrimoine  
reproduction soumise à autorisation du titulaire des droits d'exploitation



Vue d'ensemble du tabernacle.

IVR26\_20152100505NUC4A

Auteur de l'illustration : Pierre-Marie Barbe-Richaud

Date de prise de vue : 2015

(c) Région Bourgogne-Franche-Comté, Inventaire du patrimoine  
reproduction soumise à autorisation du titulaire des droits d'exploitation



Vue d'ensemble des fonts baptismaux, sans couvercle.

IVR26\_20152100506NUC4A

Auteur de l'illustration : Pierre-Marie Barbe-Richaud

Date de prise de vue : 2015

(c) Région Bourgogne-Franche-Comté, Inventaire du patrimoine  
reproduction soumise à autorisation du titulaire des droits d'exploitation



Vue d'ensemble des fonts baptismaux, avec couvercle.

IVR26\_20152100507NUC4A

Auteur de l'illustration : Pierre-Marie Barbe-Richaud

Date de prise de vue : 2015

(c) Région Bourgogne-Franche-Comté, Inventaire du patrimoine  
reproduction soumise à autorisation du titulaire des droits d'exploitation





Vue d'ensemble d'un fauteuil de célébrant et d'un tabouret de célébrant Stella.

IVR26\_20152100508NUC2A

Auteur de l'illustration : Pierre-Marie Barbe-Richaud

Date de prise de vue : 2015

(c) Région Bourgogne-Franche-Comté, Inventaire du patrimoine  
reproduction soumise à autorisation du titulaire des droits d'exploitation



Canon d'autel.

IVR26\_20152100518NUC2A

Auteur de l'illustration : Pierre-Marie Barbe-Richaud

Date de prise de vue : 2015

(c) Région Bourgogne-Franche-Comté, Inventaire du patrimoine  
reproduction soumise à autorisation du titulaire des droits d'exploitation



Vue d'ensemble d'un encensoir et d'un porte-cierge.

IVR26\_20152100519NUC2A

Auteur de l'illustration : Pierre-Marie Barbe-Richaud

Date de prise de vue : 2015

(c) Région Bourgogne-Franche-Comté, Inventaire du patrimoine  
reproduction soumise à autorisation du titulaire des droits d'exploitation



Trois porte-cierges.

IVR26\_20152100520NUC2A

Auteur de l'illustration : Pierre-Marie Barbe-Richaud

Date de prise de vue : 2015

(c) Région Bourgogne-Franche-Comté, Inventaire du patrimoine  
reproduction soumise à autorisation du titulaire des droits d'exploitation



Vue d'ensemble d'un tabouret de célébrant et d'une sellette.

IVR26\_20152100509NUC2A

Auteur de l'illustration : Pierre-Marie Barbe-Richaud

Date de prise de vue : 2015

(c) Région Bourgogne-Franche-Comté, Inventaire du patrimoine  
reproduction soumise à autorisation du titulaire des droits d'exploitation



Vue d'ensemble de la croix d'autel.

IVR26\_20152100531NUC2A

Auteur de l'illustration : Pierre-Marie Barbe-Richaud

Date de prise de vue : 2015

(c) Région Bourgogne-Franche-Comté, Inventaire du patrimoine  
reproduction soumise à autorisation du titulaire des droits d'exploitation



Vue d'ensemble de la statue de sainte Thérèse.

IVR26\_20152100532NUC4A

Auteur de l'illustration : Pierre-Marie Barbe-Richaud

Date de prise de vue : 2015

(c) Région Bourgogne-Franche-Comté, Inventaire du patrimoine  
reproduction soumise à autorisation du titulaire des droits d'exploitation



Vue d'ensemble de la statue de saint Jean-Marie Vianney.

IVR26\_20152100533NUC4A

Auteur de l'illustration : Pierre-Marie Barbe-Richaud

Date de prise de vue : 2015

(c) Région Bourgogne-Franche-Comté, Inventaire du patrimoine  
reproduction soumise à autorisation du titulaire des droits d'exploitation





Vue d'ensemble de la statue de saint Antoine de Padoue.

IVR26\_20152100534NUC4A

Auteur de l'illustration : Pierre-Marie Barbe-Richaud

Date de prise de vue : 2015

(c) Région Bourgogne-Franche-Comté, Inventaire du patrimoine  
reproduction soumise à autorisation du titulaire des droits d'exploitation



Vue d'ensemble de la statue de la Vierge à l'enfant, coffret fermé.

IVR26\_20152100535NUC4A

Auteur de l'illustration : Pierre-Marie Barbe-Richaud

Date de prise de vue : 2015

(c) Région Bourgogne-Franche-Comté, Inventaire du patrimoine  
reproduction soumise à autorisation du titulaire des droits d'exploitation



Vue d'ensemble de la statue de la Vierge à l'enfant, coffret ouvert.

IVR26\_20152100536NUC4A

Auteur de l'illustration : Pierre-Marie Barbe-Richaud

Date de prise de vue : 2015

(c) Région Bourgogne-Franche-Comté, Inventaire du patrimoine  
reproduction soumise à autorisation du titulaire des droits d'exploitation



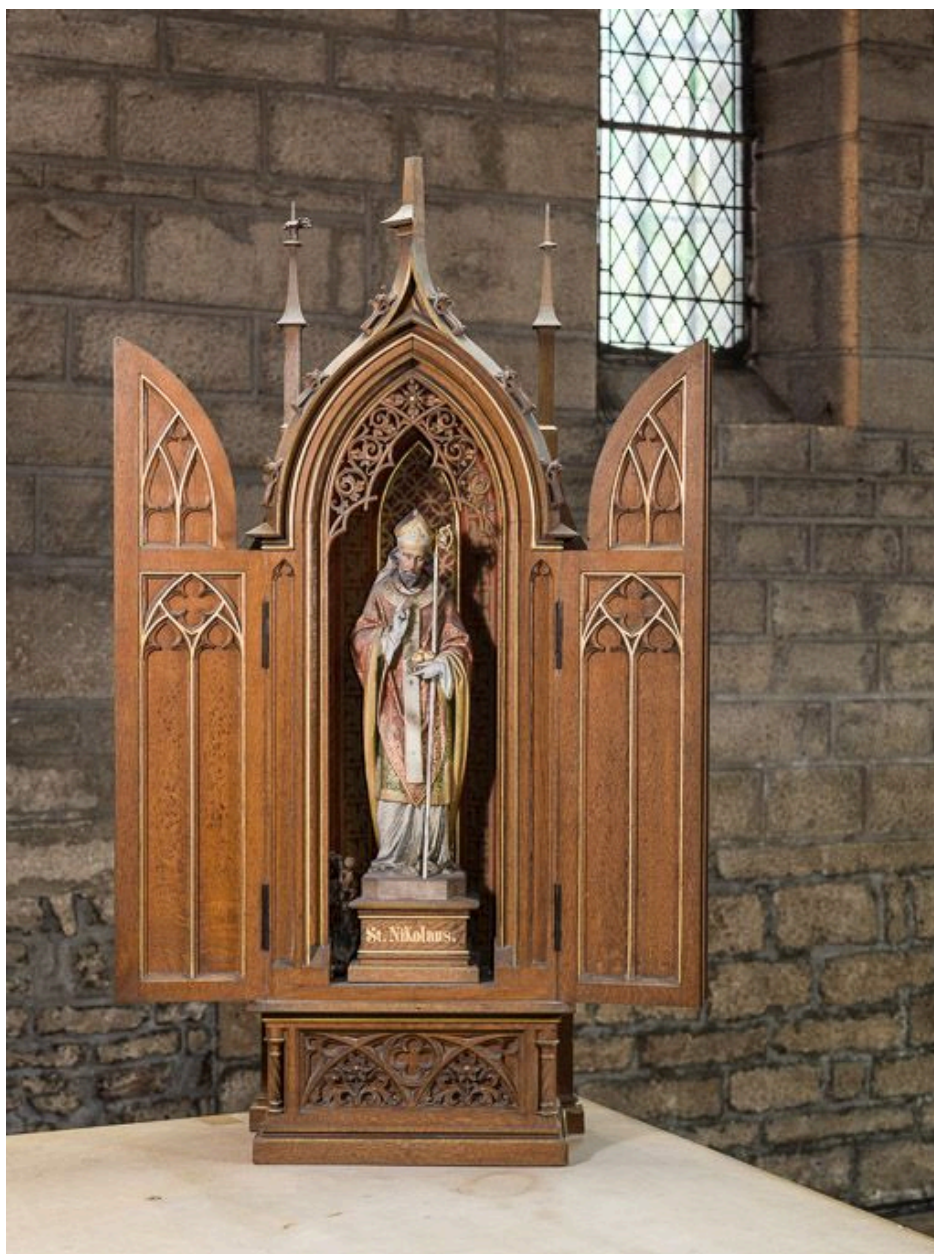
Vue d'ensemble de la statue de saint Nicolas, coffret fermé.

IVR26\_20152100537NUC4A

Auteur de l'illustration : Pierre-Marie Barbe-Richaud

Date de prise de vue : 2015

(c) Région Bourgogne-Franche-Comté, Inventaire du patrimoine  
reproduction soumise à autorisation du titulaire des droits d'exploitation



Vue d'ensemble de la statue de saint Nicolas, coffret ouvert.

IVR26\_20152100538NUC4A

Auteur de l'illustration : Pierre-Marie Barbe-Richaud

Date de prise de vue : 2015

(c) Région Bourgogne-Franche-Comté, Inventaire du patrimoine  
reproduction soumise à autorisation du titulaire des droits d'exploitation



Statue de Notre-Dame : vue d'ensemble.

IVR26\_20152100539NUC2A

Auteur de l'illustration : Pierre-Marie Barbe-Richaud

Date de prise de vue : 2015

(c) Région Bourgogne-Franche-Comté, Inventaire du patrimoine  
reproduction soumise à autorisation du titulaire des droits d'exploitation



Statue du Sacré-Coeur : vue d'ensemble.

IVR26\_20152100540NUC2A

Auteur de l'illustration : Pierre-Marie Barbe-Richaud

Date de prise de vue : 2015

(c) Région Bourgogne-Franche-Comté, Inventaire du patrimoine  
reproduction soumise à autorisation du titulaire des droits d'exploitation