

Bourgogne, Saône-et-Loire  
Chalon-sur-Saône  
quai des Messageries

## quai des Messageries et port Villiers

### Références du dossier

Numéro de dossier : IA71003639

Date de l'enquête initiale : 2019

Date(s) de rédaction : 2020

Cadre de l'étude : enquête thématique régionale Saône navigable en Bourgogne-Franche-Comté (la)

Degré d'étude : étudié

### Désignation

Dénomination : quai, port

### Compléments de localisation

Milieu d'implantation : en ville

Références cadastrales :

### Historique

Dans son étude sur les quais de Chalon-sur-Saône, A. Bailly précise que dès le 23 mars 1739, les magistrats de la ville décident de créer un quai au niveau de la Porte Villiers pour limiter les dépôts d'ordures le long de la rivière. Faute de moyens suffisants, les travaux ne démarrent que dans la seconde moitié du siècle. Au milieu du 18<sup>e</sup> siècle, Thomas Dumorey propose un ambitieux projet d'aménagement des quais, rive droite. Le projet est revu à la baisse par Gauthey et se limite à 220 mètres de long : la première pierre (en aval du pont) est posée en 1772, "mais le quai des Messageries ne sera achevé et pavé qu'en 1780" (Bonnamour et Mallard). Dans une étude sur l'ancien châtelet de Chalon-sur-Saône, il est précisé que les travaux du quai ont commencé en 1770 vers le pont et se sont terminés en 1784 vers le port Villiers. La banquette de halage sous le pont fut aménagée entre 1841 et 1844 (3 S 43).

Le port Villiers ou "port à diligences" était déjà projeté au début du 19<sup>e</sup> siècle (projet de 1808 par l'ingénieur départemental Guillemot) mais son aménagement ne fut réalisé qu'à partir de 1840, avec les escaliers qui existent encore aujourd'hui, facilitant ainsi l'accès des voyageurs aux bateaux à vapeur en direction de Lyon.

Période(s) principale(s) : 2<sup>e</sup> moitié 18<sup>e</sup> siècle, 19<sup>e</sup> siècle

### Description

Situé en aval du pont Saint-Laurent, rive droite, le quai des Messageries se poursuit jusqu'au port Villiers (actuellement place du Port-Villiers). Un escalier et une rampe permettent d'accéder à la rivière, le long du mur de quai. Une échelle de crue historique se trouve à l'angle du mur de la rampe et est visible depuis les escaliers de la place carrée du Port-Villiers. Cet aménagement du 19<sup>e</sup> siècle permettait de faciliter l'embarquement et le débarquement des voyageurs. De récents travaux de réaménagement ont ajouté une double avancée : au niveau de la chaussée, une esplanade surplombant les marches abrite désormais la statue de Nicéphore Niépce déplacée et en bas des marches, on trouve une seconde avancée hémisphérique de 38 mètres de long, en bois. Des espaces de détente et du mobilier urbain (méridiennes) complètent l'ensemble.

### Éléments descriptifs

Matériau(x) du gros-oeuvre, mise en oeuvre et revêtement : calcaire

## Statut, intérêt et protection

Statut de la propriété : propriété publique

## Références documentaires

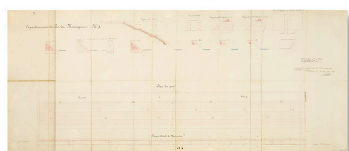
### Documents d'archive

- **Archives départementales de la Saône-et-Loire : 3 S 42. Ports publics et privés. 1806-1932.**  
Archives départementales de la Saône-et-Loire : 3 S 42. *Ports publics et privés.* 1806-1932.  
Archives départementales de Saône-et-Loire, Mâcon : 3 S 42
- **Archives départementales de Saône-et-Loire : 3 S 43. Ports publics et privés. 1837-1877.**  
Archives départementales de la Saône-et-Loire : 3 S 43. *Ports publics et privés.* 1837-1877.  
Archives départementales de Saône-et-Loire, Mâcon : 3S 43

### Bibliographie

- **Bailly, André. Naissance des quais de Chalon-sur-Saône (23 mars 1739). 1979.**  
Bailly, André. Naissance des quais de Chalon-sur-Saône (23 mars 1739). Dans : *50<sup>e</sup> congrès de l'Association bourguignonne des sociétés savantes*, Mâcon, t. II, Val de Saône, 1979, p. 169-173.
- **Chalon-sur-Saône : ville d'art et d'histoire : musées, monuments, promenades. Paris : Ed. du patrimoine, 2011. Coll. Le guide-Villes et pays d'art et d'histoire.**  
**Chalon-sur-Saône : ville d'art et d'histoire : musées, monuments, promenades.** Paris : Ed. du patrimoine, 2011. Coll. Le guide-Villes et pays d'art et d'histoire.
- **Josserand, Max ; Trémeau, Bernard. Une très ancienne forteresse oubliée : le Châtelet de Chalon-sur-Saône. Dans : Chastels et maisons fortes 4, Cecab, 2014, p. 87-112.**  
Josserand, Max ; Trémeau, Bernard. Une très ancienne forteresse oubliée : le Châtelet de Chalon-sur-Saône. Dans : *Chastels et maisons fortes 4*, Cecab, 2014, p. 87-112.  
Document en ligne sur le site du Cecab.
- **Bonnamour, Louis ; Mallard, Jean-Claude. Chalon. Le grand pont de Saône. 2000 ans d'histoire. Société d'histoire et d'archéologie de Chalon-sur-Saône. Charnay-lès-Mâcon : 2017.**  
Bonnamour, Louis ; Mallard, Jean-Claude. *Chalon. Le grand pont de Saône. 2000 ans d'histoire.* Société d'histoire et d'archéologie de Chalon-sur-Saône. Charnay-lès-Mâcon : 2017.  
p. 67

## Illustrations



Agrandissement du Port des Messageries. Plan et coupes. 1843.  
Phot.  
IVR26\_20207100046NUC4A



Vue d'ensemble des quais, depuis la rive gauche.  
Phot. Thierry Kuntz



Vue d'ensemble des quais de Chalon entre le pont Saint-Laurent et le pont Jean-Richard : quai des Messageries et port Villiers, puis quai Gambetta.  
Phot. Thierry Kuntz  
IVR26\_20217100068NUC4A



Vue d'ensemble du quai et du port Villiers, d'aval. A droite, l'accès au port de plaisance de Chalon-sur-Saône.  
Phot. Thierry Kuntz  
IVR26\_20217100266NUC4A



IVR26\_20217100080NUC4A

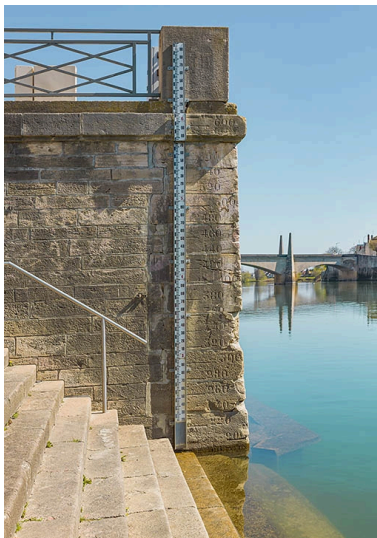


L'échelle de crue  
historique du port Villiers.  
Phot. Thierry Kuntz  
IVR26\_20217100092NUC4A

Vue d'ensemble des quais,  
depuis la rive gauche.

Phot. Thierry Kuntz

IVR26\_20217100081NUC4A

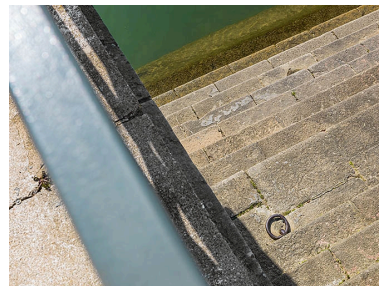


L'échelle de crue  
historique du port Villiers.  
Phot. Thierry Kuntz  
IVR26\_20217100094NUC4A

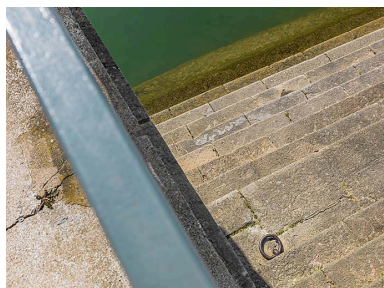
La place de Port-Villiers vue d'amont,  
depuis le quai des Messageries.

Phot. Thierry Kuntz

IVR26\_20217100278NUC4A



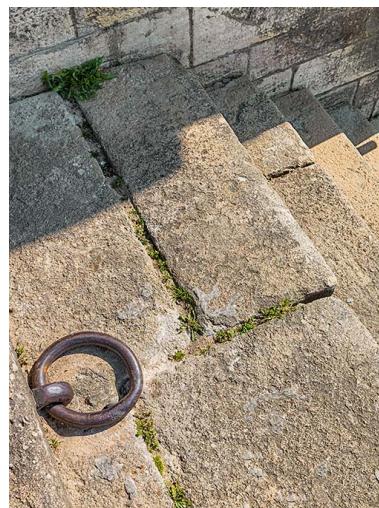
Les marches du port Villiers :  
détail d'un organeau.  
Phot. Thierry Kuntz  
IVR26\_20217100095NUC4A



Les marches du port Villiers :  
détail d'un organeau.  
Phot. Thierry Kuntz  
IVR26\_20217100096NUC4A



Les marches du port Villiers :  
détail d'un organeau.  
Phot. Thierry Kuntz  
IVR26\_20217100097NUC4A



Les marches du port Villiers :  
détail d'un organeau.  
Phot. Thierry Kuntz  
IVR26\_20217100100NUC4A

## Dossiers liés

Est partie constituante de : bief d'Ormes ; ancien bief de Gigny (IA71003607) Bourgogne, Saône-et-Loire, Écuellen, PK 175

### Dossiers de synthèse :

La Saône navigable en Bourgogne-Franche-Comté (IA00141307)

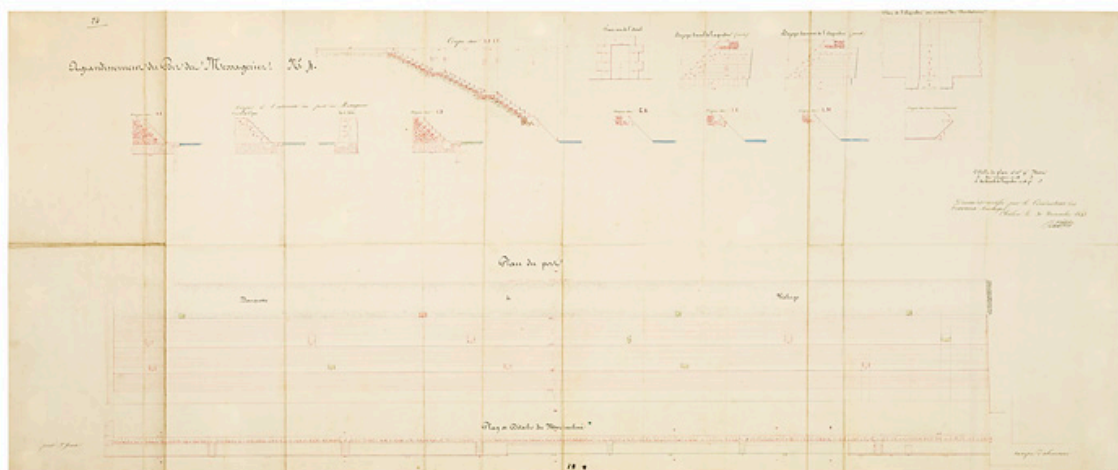
Les conséquences du passage de la Saône dans la ville de Chalon-sur-Saône (IA71003634) Bourgogne, Saône-et-Loire, Chalon-sur-Saône

Les ports de la Saône navigable en Bourgogne-Franche-Comté (IA00141438)

### Oeuvre(s) contenue(s) :

Auteur(s) du dossier : Aurélie Lallement

Copyright(s) : (c) Région Bourgogne-Franche-Comté, Inventaire du patrimoine



Agrandissement du Port des Messageries. Plan et coupes. 1843.

Référence du document reproduit :

- **Agrandissement du Port des Messageries. Plan et coupes. Dessin, 30 novembre 1843, 146 x 60,5 cm. Par Pretet (conducteur des Ponts et Chaussées). Archives départementales de la Saône-et-Loire, Mâcon. 3 S 43.**

Agrandissement du Port des Messageries. Plan et coupes. Dessin, 30 novembre 1843, 146 x 60,5 cm. Par Pretet (conducteur des Ponts et Chaussées). Archives départementales de la Saône-et-Loire, Mâcon. 3 S 43.

Archives départementales de Saône-et-Loire, Mâcon : 3 S 43

IVR26\_20207100046NUC4A

Auteur de l'illustration :

Date de prise de vue : 2020

(c) Région Bourgogne-Franche-Comté, Inventaire du patrimoine  
reproduction soumise à autorisation du titulaire des droits d'exploitation





Vue d'ensemble des quais de Chalon entre le pont Saint-Laurent et le pont Jean-Richard : quai des Messageries et port Villiers, puis quai Gambetta.

IVR26\_20217100068NUC4A

Auteur de l'illustration : Thierry Kuntz

Date de prise de vue : 2021

(c) Région Bourgogne-Franche-Comté, Inventaire du patrimoine  
reproduction soumise à autorisation du titulaire des droits d'exploitation



Vue d'ensemble du quai et du port Villiers, d'aval. A droite, l'accès au port de plaisance de Chalon-sur-Saône.

IVR26\_20217100266NUC4A

Auteur de l'illustration : Thierry Kuntz

Date de prise de vue : 2021

(c) Région Bourgogne-Franche-Comté, Inventaire du patrimoine  
reproduction soumise à autorisation du titulaire des droits d'exploitation



Vue d'ensemble des quais, depuis la rive gauche.

IVR26\_20217100080NUC4A

Auteur de l'illustration : Thierry Kuntz

Date de prise de vue : 2021

(c) Région Bourgogne-Franche-Comté, Inventaire du patrimoine  
reproduction soumise à autorisation du titulaire des droits d'exploitation



Vue d'ensemble des quais, depuis la rive gauche.

IVR26\_20217100081NUC4A

Auteur de l'illustration : Thierry Kuntz

Date de prise de vue : 2021

(c) Région Bourgogne-Franche-Comté, Inventaire du patrimoine  
reproduction soumise à autorisation du titulaire des droits d'exploitation





La place de Port-Villiers vue d'amont, depuis le quai des Messageries.

IVR26\_20217100278NUC4A

Auteur de l'illustration : Thierry Kuntz

Date de prise de vue : 2021

(c) Région Bourgogne-Franche-Comté, Inventaire du patrimoine  
reproduction soumise à autorisation du titulaire des droits d'exploitation



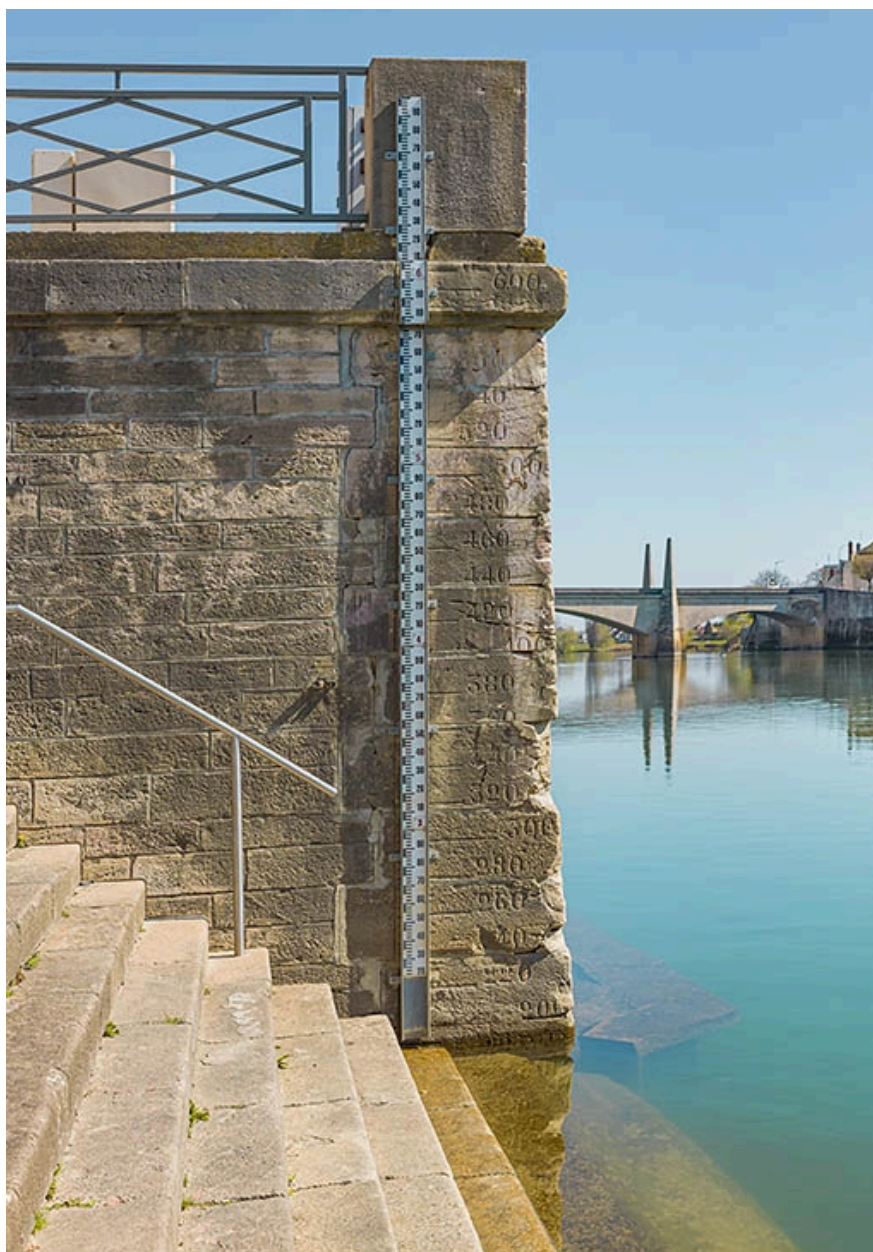
L'échelle de crue historique du port Villiers.

IVR26\_20217100092NUC4A

Auteur de l'illustration : Thierry Kuntz

Date de prise de vue : 2021

(c) Région Bourgogne-Franche-Comté, Inventaire du patrimoine  
reproduction soumise à autorisation du titulaire des droits d'exploitation



L'échelle de crue historique du port Villiers.

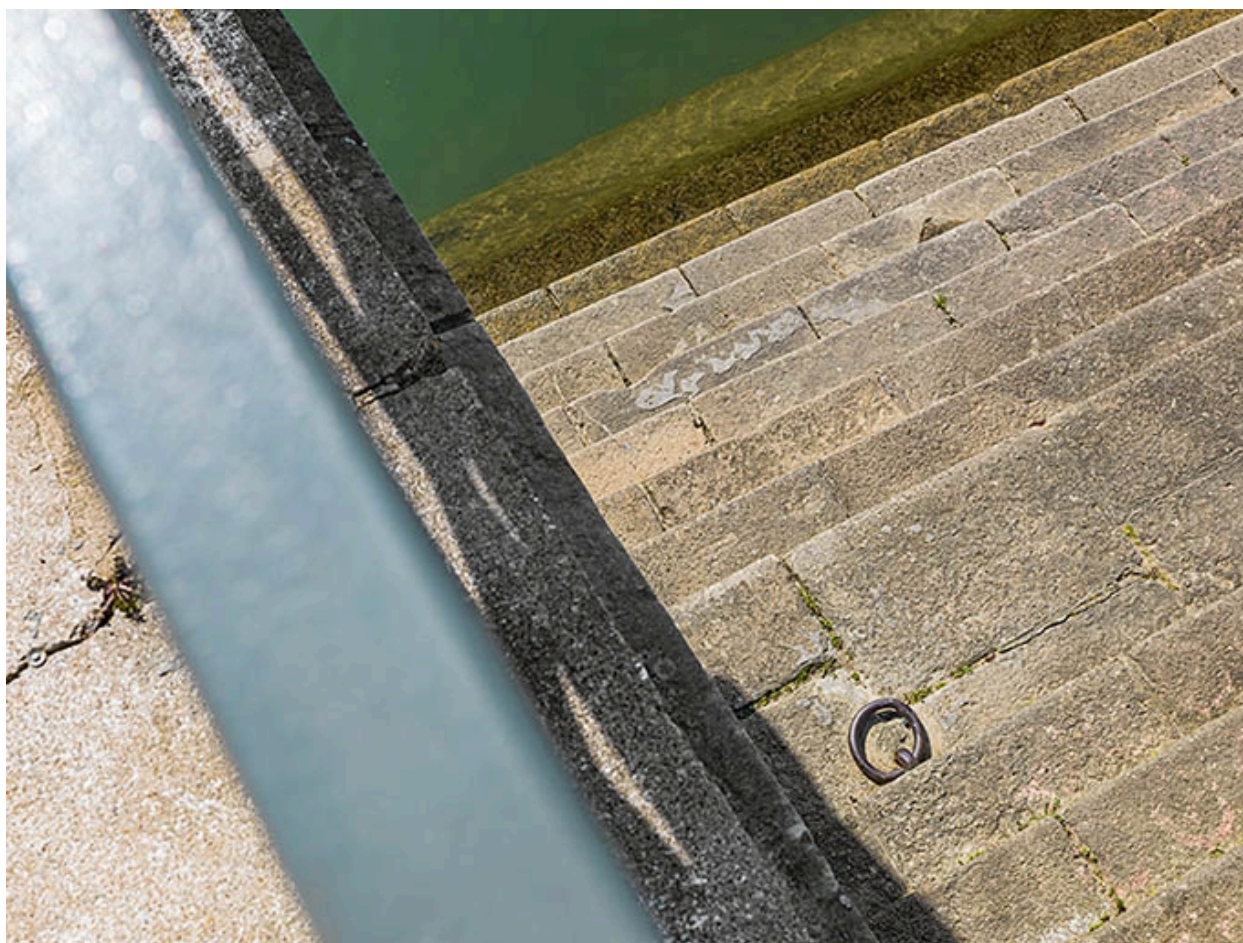
IVR26\_20217100094NUC4A

Auteur de l'illustration : Thierry Kuntz

Date de prise de vue : 2021

(c) Région Bourgogne-Franche-Comté, Inventaire du patrimoine  
reproduction soumise à autorisation du titulaire des droits d'exploitation





Les marches du port Villiers : détail d'un organeau.

IVR26\_20217100095NUC4A

Auteur de l'illustration : Thierry Kuntz

Date de prise de vue : 2021

(c) Région Bourgogne-Franche-Comté, Inventaire du patrimoine  
reproduction soumise à autorisation du titulaire des droits d'exploitation



Les marches du port Villiers : détail d'un organeau.

IVR26\_20217100096NUC4A

Auteur de l'illustration : Thierry Kuntz

Date de prise de vue : 2021

(c) Région Bourgogne-Franche-Comté, Inventaire du patrimoine  
reproduction soumise à autorisation du titulaire des droits d'exploitation





Les marches du port Villiers : détail d'un organeau.

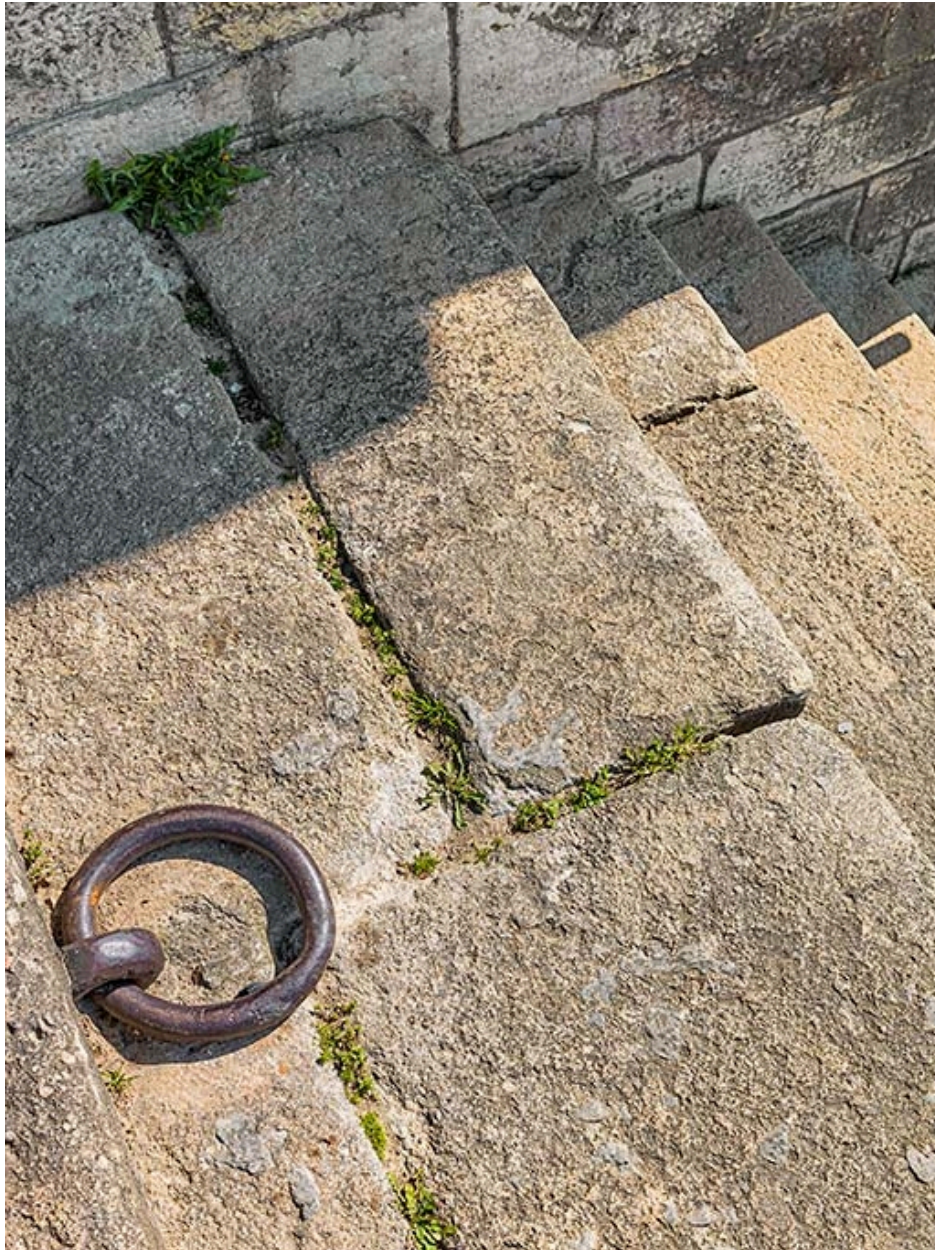
IVR26\_20217100097NUC4A

Auteur de l'illustration : Thierry Kuntz

Date de prise de vue : 2021

(c) Région Bourgogne-Franche-Comté, Inventaire du patrimoine  
reproduction soumise à autorisation du titulaire des droits d'exploitation





Les marches du port Villiers : détail d'un organeau.

IVR26\_20217100100NUC4A

Auteur de l'illustration : Thierry Kuntz

Date de prise de vue : 2021

(c) Région Bourgogne-Franche-Comté, Inventaire du patrimoine  
reproduction soumise à autorisation du titulaire des droits d'exploitation