

Bourgogne, Côte-d'Or
Sainte-Marie-sur-Ouche

pont

Références du dossier

Numéro de dossier : IA00059773

Date de l'enquête initiale : 1967

Date(s) de rédaction : 1974, 2011

Cadre de l'étude : étude d'inventaire , enquête thématique régionale canaux de Bourgogne

Degré d'étude : étudié

Désignation

Dénomination : pont

Compléments de localisation

Milieu d'implantation : en village

Réseau hydrographique : l' Ouche

Références cadastrales :

Historique

Période(s) principale(s) : 18e siècle (?)

Auteur(s) de l'oeuvre : maître d'oeuvre inconnu

Description

Pont en dos d'âne en cinq arches en plein cintre. Avant becs triangulaires. Moellons assisés. Ce pont est prolongé par un pont sur écluse ([IA21003744](#)).

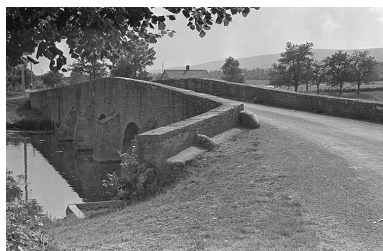
Éléments descriptifs

Matériau(x) du gros-oeuvre, mise en oeuvre et revêtement : moellon ; pierre de taille

Statut, intérêt et protection

Statut de la propriété : propriété de la commune

Illustrations



Vue d'ensemble en 1967.
IVR26_19672100828Z



Vue du pont ancien sur
l'Ouche prolongeant le pont sur
l'écluse 36 du versant Saône.
Phot. Pierre-Marie Barbe-Richaud
IVR26_20112103511NUC4AQ

Auteur(s) du dossier : non renseigné

Copyright(s) : (c) Région Bourgogne-Franche-Comté, Inventaire du patrimoine



Vue d'ensemble en 1967.

IVR26_19672100828Z

(c) Région Bourgogne-Franche-Comté, Inventaire du patrimoine
reproduction soumise à autorisation du titulaire des droits d'exploitation



Vue du pont ancien sur l'Ouche prolongeant le pont sur l'écluse 36 du versant Saône.

IVR26_20112103511NUC4AQ

Auteur de l'illustration : Pierre-Marie Barbe-Richaud

Date de prise de vue : 2011

(c) Région Bourgogne-Franche-Comté, Inventaire du patrimoine
reproduction soumise à autorisation du titulaire des droits d'exploitation