

Bourgogne, Saône-et-Loire
Bourbon-Lancy
Parc Thermal

égouts romains

Références du dossier

Numéro de dossier : IA71001834
Date de l'enquête initiale : 2009
Date(s) de rédaction : 2011
Cadre de l'étude : enquête thématique régionale patrimoine hospitalier
Degré d'étude : étudié

Désignation

Dénomination : égout
Appellation : égouts romains

Compléments de localisation

Milieu d'implantation : en ville
Références cadastrales : 2010, BM, 159

Historique

Bourbon-Lancy se trouve sur un cône volcanique dont les sources d'eau chaude ont des vertus thérapeutiques connues depuis bien longtemps. La salle d'animation Saint-Léger est construite à l'emplacement même d'une piscine thermique romaine ; ses fondations et une partie de l'égout pour l'écoulement des eaux existent toujours.

Période(s) principale(s) : Gallo-romain

Description

L'égout est accessible depuis une trappe située dans la salle d'animation Saint-Léger non loin de l'établissement de bains de l'hôpital d'Aligre. Il se compose de deux galeries souterraines d'environ 1,60 m de haut et 0,80 de large (largeur variable), reliées par une autre très courte. Vers l'ouest, la galerie d'accès est en partie obstruée par des gravats, vers l'est elle tourne à angle droit au nord et la canalisation devient plus profonde ; une courte section permet de passer dans la deuxième galerie qui part en oblique vers le sud-ouest et se divise en formant un U en deux parties plus étroites. Certaines parois de l'égout sont en pierres de taille, d'autres en moellons de formes et de dimensions variables. Les voûtes, en berceau irrégulier plein-cintre ou brisé, sont également en moellons ou en pierres de taille, exceptées deux petites parties en brique. Seule la partie est de la première galerie est couverte d'épaisses dalles de pierre. Le sol est dallé.

Éléments descriptifs

Matériau(x) du gros-oeuvre, mise en oeuvre et revêtement : brique ; moellon ; pierre de taille
Couvrements : voûte en berceau

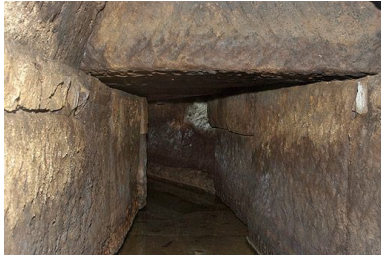
Statut, intérêt et protection

Statut de la propriété : propriété de la commune (?)

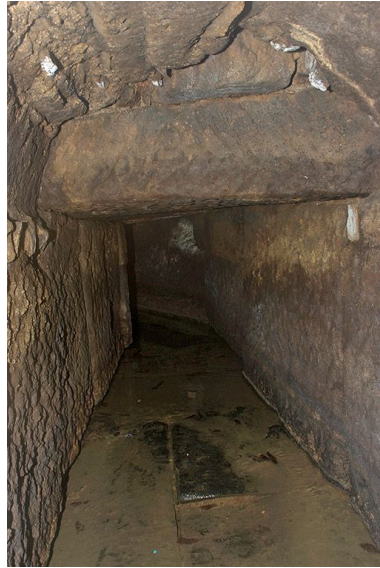
Liens web

- Dossier numérisé prochainement disponible :

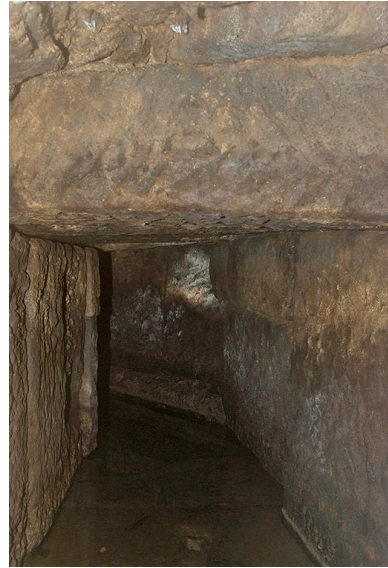
Illustrations



Première galerie : partie est.
Phot. Pierre-Marie Barbe-Richaud
IVR26_20107101050NUC2A



Première galerie : partie est.
Phot. Pierre-Marie Barbe-Richaud
IVR26_20107101048NUC2A



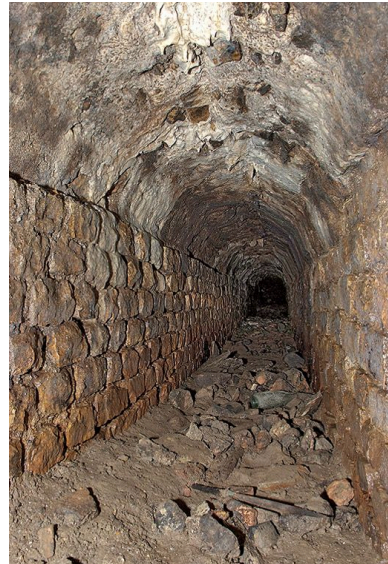
Première galerie : partie est.
Phot. Pierre-Marie Barbe-Richaud
IVR26_20107101049NUC2A



Première galerie : partie est.
Phot. Pierre-Marie Barbe-Richaud
IVR26_20107101051NUC2A



Première galerie : partie
ouest partiellement
obstruée par des gravats.
Phot. Pierre-Marie Barbe-Richaud
IVR26_20107101040NUC2A



Première galerie : partie
ouest partiellement
obstruée par des gravats.
Phot. Pierre-Marie Barbe-Richaud
IVR26_20107101044NUC2A



Première galerie : partie ouest partiellement obstruée par des gravats.
Phot. Pierre-Marie Barbe-Richaud
IVR26_20107101041NUC2A



Première galerie : partie ouest partiellement obstruée par des gravats.
Phot. Pierre-Marie Barbe-Richaud
IVR26_20107101043NUC2A



Angle de la section intermédiaire avec la deuxième galerie.
Phot. Pierre-Marie Barbe-Richaud
IVR26_20107101052NUC2A



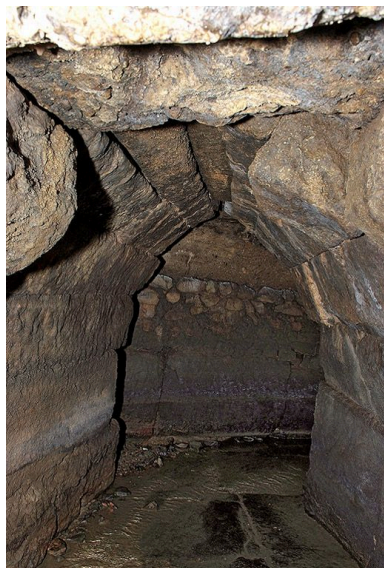
Angle de la section intermédiaire avec la deuxième galerie.
Phot. Pierre-Marie Barbe-Richaud
IVR26_20107101053NUC2A



Angle de la section intermédiaire avec l'extrémité de la deuxième galerie.
Phot. Pierre-Marie Barbe-Richaud
IVR26_20107101054NUC2A



Section reliant les deux galeries.
Phot. Pierre-Marie Barbe-Richaud
IVR26_20107101042NUC2A



Section reliant les deux galeries.
Phot. Pierre-Marie Barbe-Richaud
IVR26_20107101046NUC2A



Section reliant les deux galeries.
Phot. Pierre-Marie Barbe-Richaud
IVR26_20107101045NUC2A



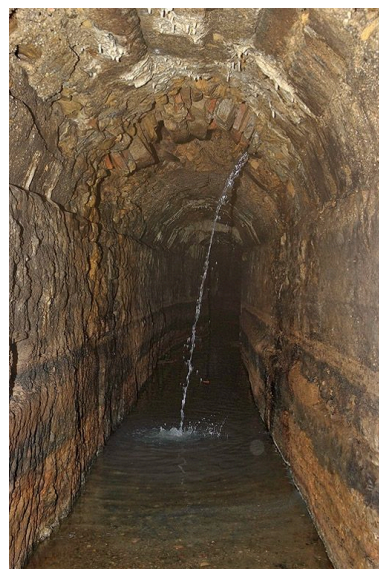
Section reliant les deux galeries.
Phot. Pierre-Marie Barbe-Richaud
IVR26_20107101047NUC2A



Vue de la deuxième galerie.
Phot. Pierre-Marie Barbe-Richaud
IVR26_20107101059NUC2A



Vue de la deuxième galerie.
Phot. Pierre-Marie Barbe-Richaud
IVR26_20107101055NUC2A



Vue de la deuxième galerie.
Phot. Pierre-Marie Barbe-Richaud
IVR26_20107101058NUC2A



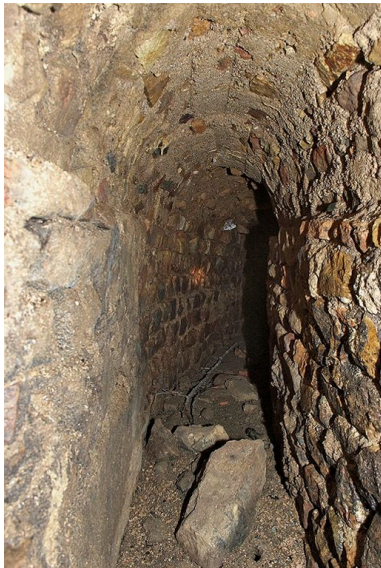
Vue de la deuxième galerie.
Phot. Pierre-Marie Barbe-Richaud
IVR26_20107101057NUC2A



Deuxième galerie : 1er regard.
Phot. Pierre-Marie Barbe-Richaud
IVR26_20107101056NUC2A



Deuxième galerie : 2e regard.
Phot. Pierre-Marie Barbe-Richaud
IVR26_20107101060NUC2A



Partie en U de la deuxième
galerie : embranchement gauche.
Phot. Pierre-Marie Barbe-Richaud
IVR26_20107101061NUC2A



Partie en U de la deuxième
galerie : embranchement droit.
Phot. Pierre-Marie Barbe-Richaud
IVR26_20107101063NUC2A



Partie en U de la deuxième
galerie : embranchement droit.
Phot. Pierre-Marie Barbe-Richaud
IVR26_20107101062NUC2A



Partie en U de la deuxième
galerie : détail de la voûte.
Phot. Pierre-Marie Barbe-Richaud
IVR26_20107101064NUC2A



Partie en U de la
deuxième galerie : détail.
Phot. Pierre-Marie Barbe-Richaud
IVR26_20107101065NUC2A



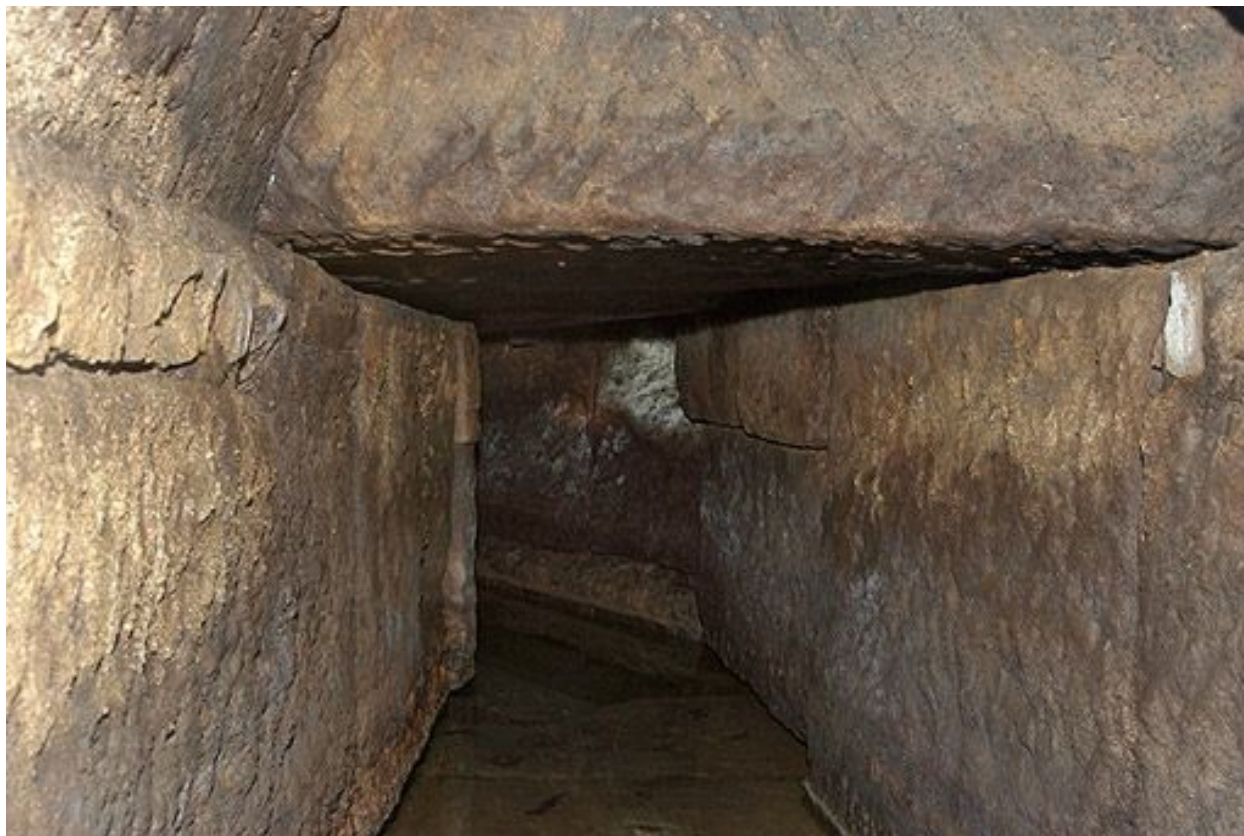
Deuxième galerie :
détail des dalles du sol.
Phot. Pierre-Marie Barbe-Richaud
IVR26_20107101067NUC2A



Deuxième galerie :
détail des dalles du sol.
Phot. Pierre-Marie Barbe-Richaud
IVR26_20107101066NUC2A

Auteur(s) du dossier : Brigitte Fromaget

Copyright(s) : (c) Région Bourgogne-Franche-Comté, Inventaire du patrimoine



Première galerie : partie est.

IVR26_20107101050NUC2A

Auteur de l'illustration : Pierre-Marie Barbe-Richaud

Date de prise de vue : 2010

(c) Région Bourgogne-Franche-Comté, Inventaire du patrimoine
reproduction soumise à autorisation du titulaire des droits d'exploitation



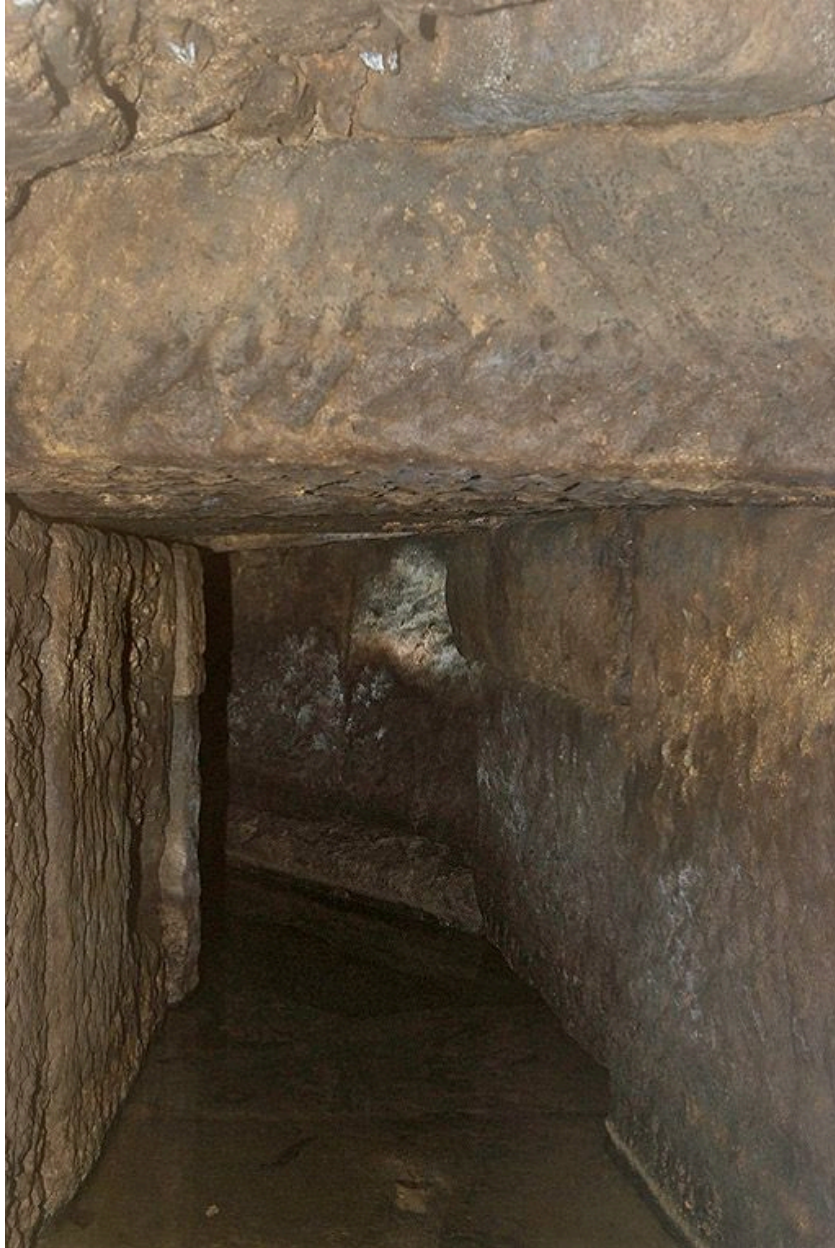
Première galerie : partie est.

IVR26_20107101048NUC2A

Auteur de l'illustration : Pierre-Marie Barbe-Richaud

Date de prise de vue : 2010

(c) Région Bourgogne-Franche-Comté, Inventaire du patrimoine
reproduction soumise à autorisation du titulaire des droits d'exploitation



Première galerie : partie est.

IVR26_20107101049NUC2A

Auteur de l'illustration : Pierre-Marie Barbe-Richaud

Date de prise de vue : 2010

(c) Région Bourgogne-Franche-Comté, Inventaire du patrimoine
reproduction soumise à autorisation du titulaire des droits d'exploitation



Première galerie : partie est.

IVR26_20107101051NUC2A

Auteur de l'illustration : Pierre-Marie Barbe-Richaud

Date de prise de vue : 2010

(c) Région Bourgogne-Franche-Comté, Inventaire du patrimoine
reproduction soumise à autorisation du titulaire des droits d'exploitation



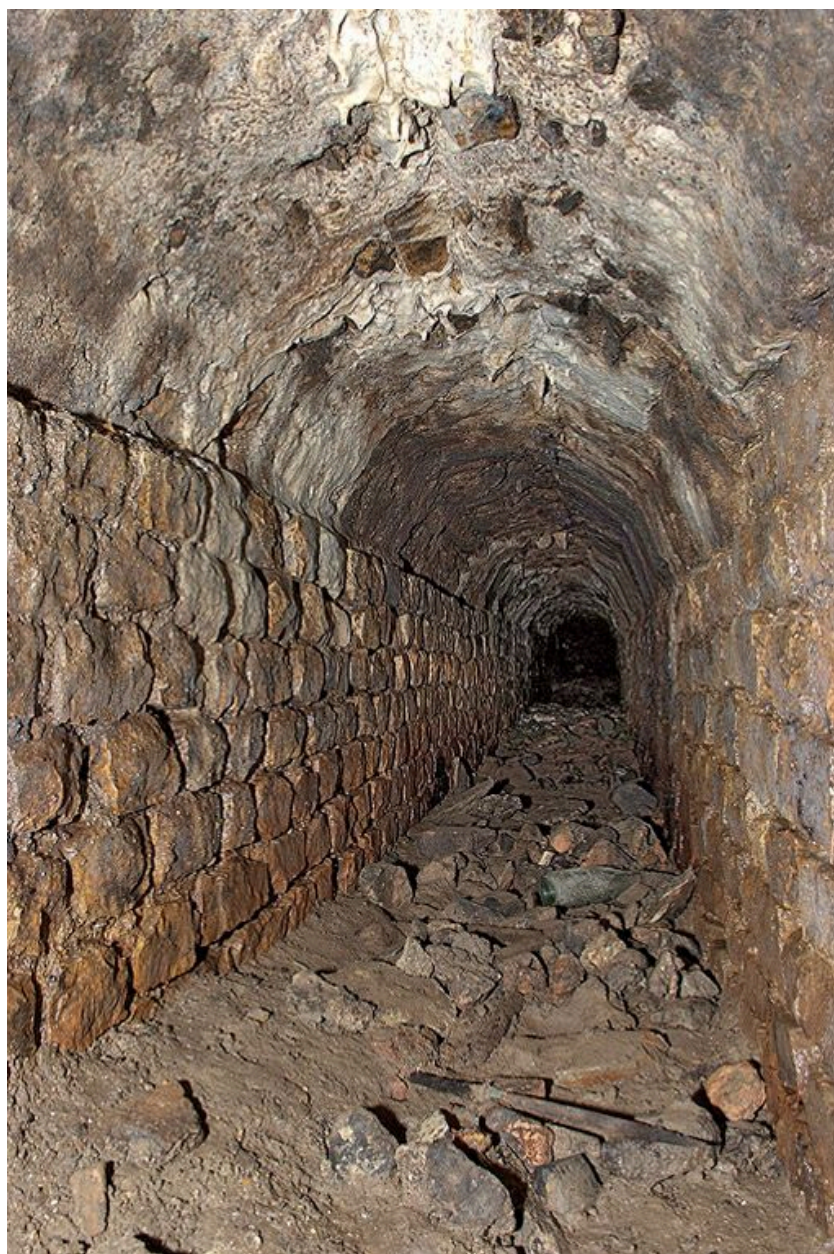
Première galerie : partie ouest partiellement obstruée par des gravats.

IVR26_20107101040NUC2A

Auteur de l'illustration : Pierre-Marie Barbe-Richaud

Date de prise de vue : 2010

(c) Région Bourgogne-Franche-Comté, Inventaire du patrimoine
reproduction soumise à autorisation du titulaire des droits d'exploitation



Première galerie : partie ouest partiellement obstruée par des gravats.

IVR26_20107101044NUC2A

Auteur de l'illustration : Pierre-Marie Barbe-Richaud

Date de prise de vue : 2010

(c) Région Bourgogne-Franche-Comté, Inventaire du patrimoine
reproduction soumise à autorisation du titulaire des droits d'exploitation



Première galerie : partie ouest partiellement obstruée par des gravats.

IVR26_20107101041NUC2A

Auteur de l'illustration : Pierre-Marie Barbe-Richaud

Date de prise de vue : 2010

(c) Région Bourgogne-Franche-Comté, Inventaire du patrimoine
reproduction soumise à autorisation du titulaire des droits d'exploitation



Première galerie : partie ouest partiellement obstruée par des gravats.

IVR26_20107101043NUC2A

Auteur de l'illustration : Pierre-Marie Barbe-Richaud

Date de prise de vue : 2010

(c) Région Bourgogne-Franche-Comté, Inventaire du patrimoine
reproduction soumise à autorisation du titulaire des droits d'exploitation



Angle de la section intermédiaire avec la deuxième galerie.

IVR26_20107101052NUC2A

Auteur de l'illustration : Pierre-Marie Barbe-Richaud

Date de prise de vue : 2010

(c) Région Bourgogne-Franche-Comté, Inventaire du patrimoine
reproduction soumise à autorisation du titulaire des droits d'exploitation



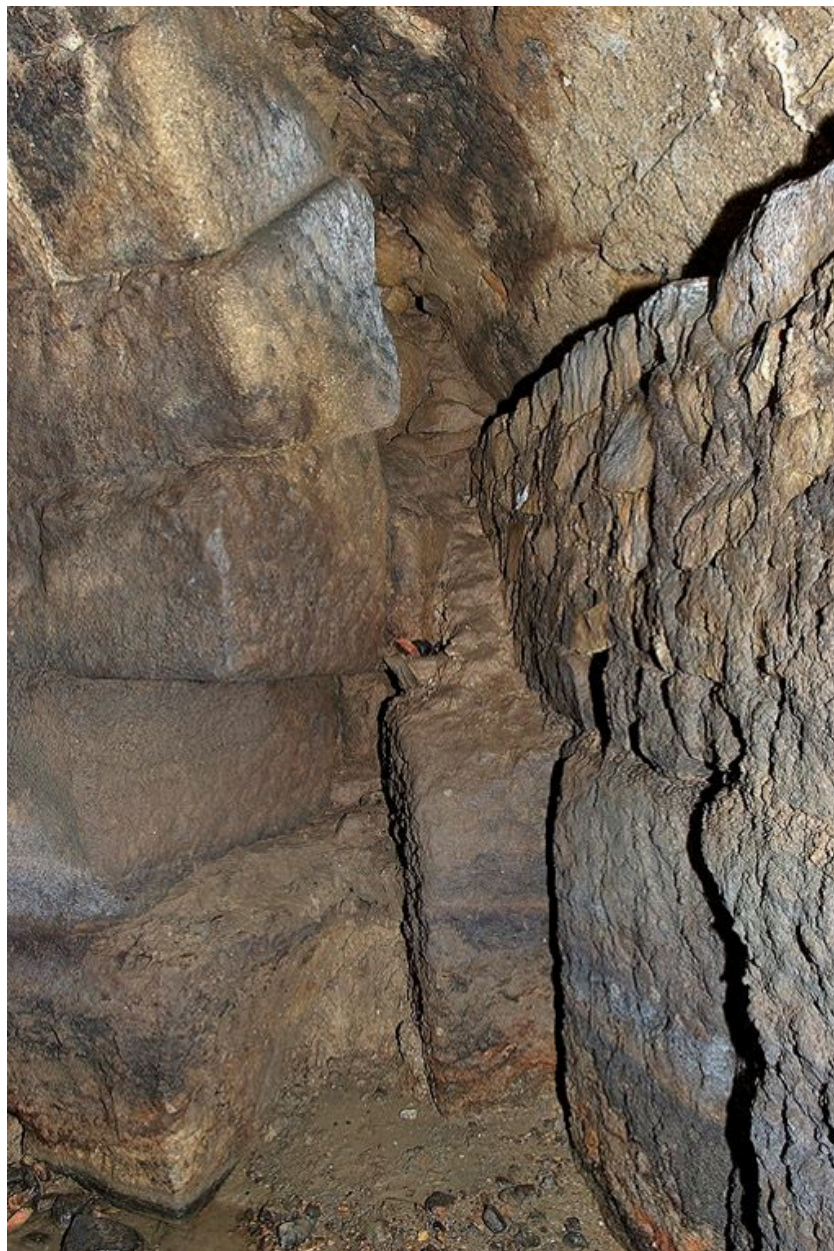
Angle de la section intermédiaire avec la deuxième galerie.

IVR26_20107101053NUC2A

Auteur de l'illustration : Pierre-Marie Barbe-Richaud

Date de prise de vue : 2010

(c) Région Bourgogne-Franche-Comté, Inventaire du patrimoine
reproduction soumise à autorisation du titulaire des droits d'exploitation



Angle de la section intermédiaire avec l'extrémité de la deuxième galerie.

IVR26_20107101054NUC2A

Auteur de l'illustration : Pierre-Marie Barbe-Richaud

Date de prise de vue : 2010

(c) Région Bourgogne-Franche-Comté, Inventaire du patrimoine
reproduction soumise à autorisation du titulaire des droits d'exploitation



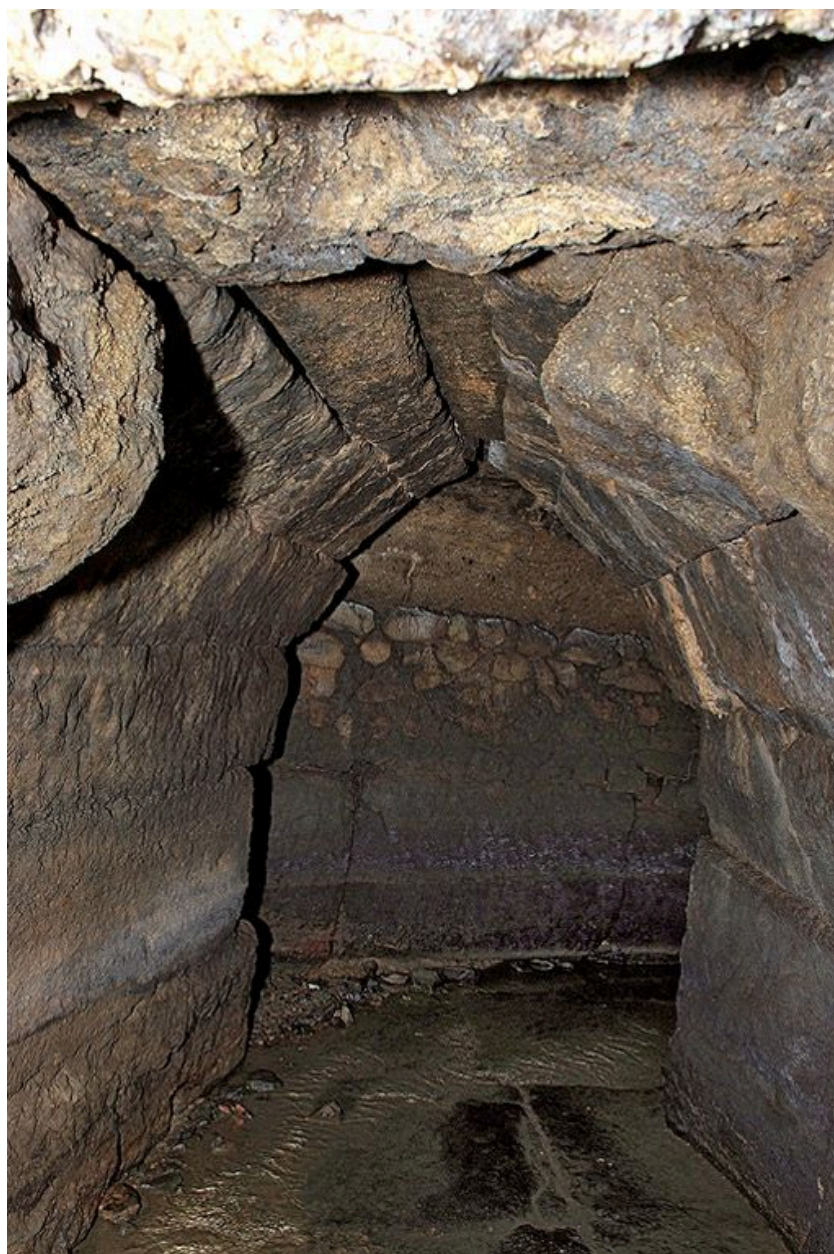
Section reliant les deux galeries.

IVR26_20107101042NUC2A

Auteur de l'illustration : Pierre-Marie Barbe-Richaud

Date de prise de vue : 2010

(c) Région Bourgogne-Franche-Comté, Inventaire du patrimoine
reproduction soumise à autorisation du titulaire des droits d'exploitation



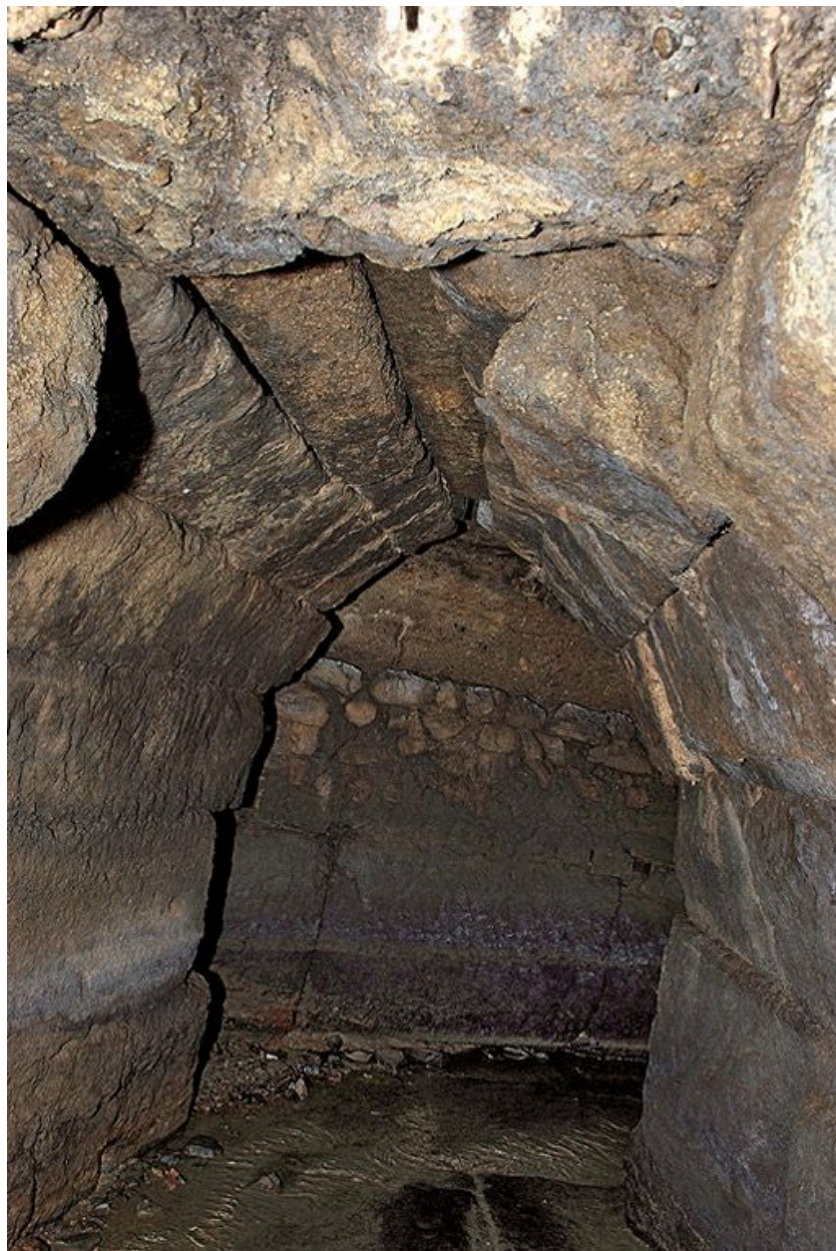
Section reliant les deux galeries.

IVR26_20107101046NUC2A

Auteur de l'illustration : Pierre-Marie Barbe-Richaud

Date de prise de vue : 2010

(c) Région Bourgogne-Franche-Comté, Inventaire du patrimoine
reproduction soumise à autorisation du titulaire des droits d'exploitation



Section reliant les deux galeries.

IVR26_20107101045NUC2A

Auteur de l'illustration : Pierre-Marie Barbe-Richaud

Date de prise de vue : 2010

(c) Région Bourgogne-Franche-Comté, Inventaire du patrimoine
reproduction soumise à autorisation du titulaire des droits d'exploitation



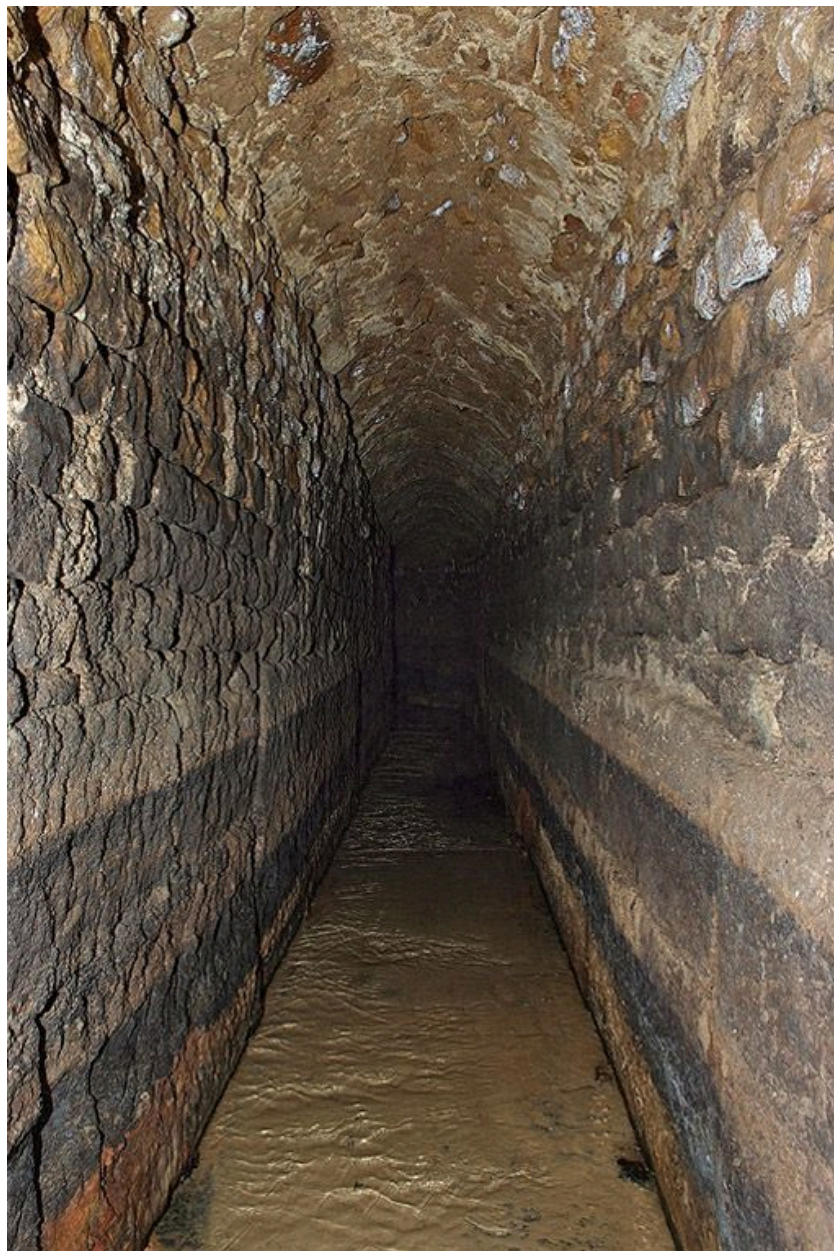
Section reliant les deux galeries.

IVR26_20107101047NUC2A

Auteur de l'illustration : Pierre-Marie Barbe-Richaud

Date de prise de vue : 2010

(c) Région Bourgogne-Franche-Comté, Inventaire du patrimoine
reproduction soumise à autorisation du titulaire des droits d'exploitation



Vue de la deuxième galerie.

IVR26_20107101059NUC2A

Auteur de l'illustration : Pierre-Marie Barbe-Richaud

Date de prise de vue : 2010

(c) Région Bourgogne-Franche-Comté, Inventaire du patrimoine
reproduction soumise à autorisation du titulaire des droits d'exploitation



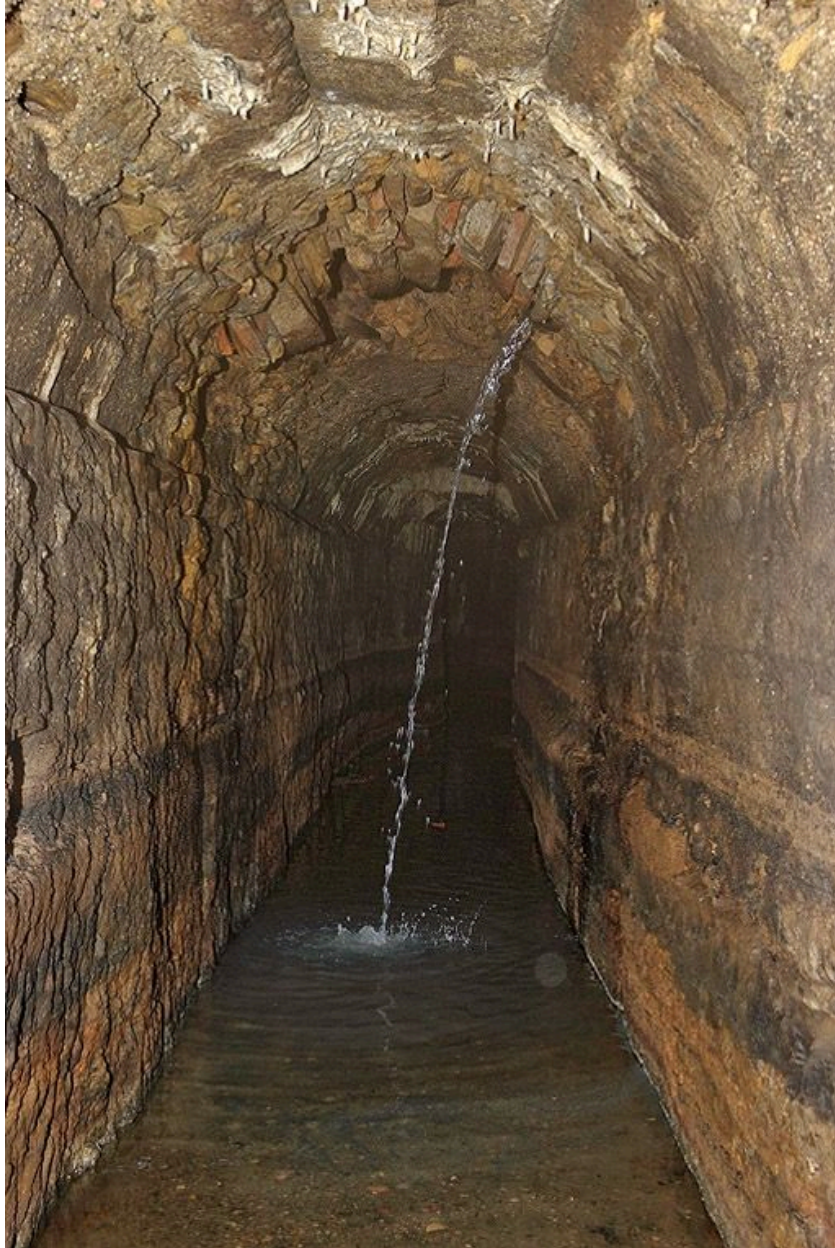
Vue de la deuxième galerie.

IVR26_20107101055NUC2A

Auteur de l'illustration : Pierre-Marie Barbe-Richaud

Date de prise de vue : 2010

(c) Région Bourgogne-Franche-Comté, Inventaire du patrimoine
reproduction soumise à autorisation du titulaire des droits d'exploitation



Vue de la deuxième galerie.

IVR26_20107101058NUC2A

Auteur de l'illustration : Pierre-Marie Barbe-Richaud

Date de prise de vue : 2010

(c) Région Bourgogne-Franche-Comté, Inventaire du patrimoine
reproduction soumise à autorisation du titulaire des droits d'exploitation



Vue de la deuxième galerie.

IVR26_20107101057NUC2A

Auteur de l'illustration : Pierre-Marie Barbe-Richaud

Date de prise de vue : 2010

(c) Région Bourgogne-Franche-Comté, Inventaire du patrimoine
reproduction soumise à autorisation du titulaire des droits d'exploitation



Deuxième galerie : 1er regard.

IVR26_20107101056NUC2A

Auteur de l'illustration : Pierre-Marie Barbe-Richaud

Date de prise de vue : 2010

(c) Région Bourgogne-Franche-Comté, Inventaire du patrimoine
reproduction soumise à autorisation du titulaire des droits d'exploitation



Deuxième galerie : 2e regard.

IVR26_20107101060NUC2A

Auteur de l'illustration : Pierre-Marie Barbe-Richaud

Date de prise de vue : 2010

(c) Région Bourgogne-Franche-Comté, Inventaire du patrimoine
reproduction soumise à autorisation du titulaire des droits d'exploitation



Partie en U de la deuxième galerie : embranchement gauche.

IVR26_20107101061NUC2A

Auteur de l'illustration : Pierre-Marie Barbe-Richaud

Date de prise de vue : 2010

(c) Région Bourgogne-Franche-Comté, Inventaire du patrimoine
reproduction soumise à autorisation du titulaire des droits d'exploitation



Partie en U de la deuxième galerie : embranchement droit.

IVR26_20107101063NUC2A

Auteur de l'illustration : Pierre-Marie Barbe-Richaud

Date de prise de vue : 2010

(c) Région Bourgogne-Franche-Comté, Inventaire du patrimoine
reproduction soumise à autorisation du titulaire des droits d'exploitation



Partie en U de la deuxième galerie : embranchement droit.

IVR26_20107101062NUC2A

Auteur de l'illustration : Pierre-Marie Barbe-Richaud

Date de prise de vue : 2010

(c) Région Bourgogne-Franche-Comté, Inventaire du patrimoine
reproduction soumise à autorisation du titulaire des droits d'exploitation



Partie en U de la deuxième galerie : détail de la voûte.

IVR26_20107101064NUC2A

Auteur de l'illustration : Pierre-Marie Barbe-Richaud

Date de prise de vue : 2010

(c) Région Bourgogne-Franche-Comté, Inventaire du patrimoine
reproduction soumise à autorisation du titulaire des droits d'exploitation



Partie en U de la deuxième galerie : détail.

IVR26_20107101065NUC2A

Auteur de l'illustration : Pierre-Marie Barbe-Richaud

Date de prise de vue : 2010

(c) Région Bourgogne-Franche-Comté, Inventaire du patrimoine
reproduction soumise à autorisation du titulaire des droits d'exploitation



Deuxième galerie : détail des dalles du sol.

IVR26_20107101067NUC2A

Auteur de l'illustration : Pierre-Marie Barbe-Richaud

Date de prise de vue : 2010

(c) Région Bourgogne-Franche-Comté, Inventaire du patrimoine
reproduction soumise à autorisation du titulaire des droits d'exploitation



Deuxième galerie : détail des dalles du sol.

IVR26_20107101066NUC2A

Auteur de l'illustration : Pierre-Marie Barbe-Richaud

Date de prise de vue : 2010

(c) Région Bourgogne-Franche-Comté, Inventaire du patrimoine
reproduction soumise à autorisation du titulaire des droits d'exploitation