

Franche-Comté, Haute-Saône
Montureux-lès-Baulay

Présentation de la commune de Montureux-lès-Baulay

Références du dossier

Numéro de dossier : IA70000646

Date de l'enquête initiale : 2016

Date(s) de rédaction : 2016

Cadre de l'étude : enquête thématique régionale val de Saône

Désignation

Aires d'études : Val de Saône

Milieu d'implantation :

Présentation

Superficie de la commune

La superficie totale de la commune est de 634 hectares, dont 144 boisées et 5 hectares de vignes.

Géologie

Le sous-sol se compose essentiellement de calcaires et de marnres du lias sur le territoire avec la présence d'alluvions dans le cours des rivières.

Hydrographie

La commune est traversée par la Saône, alimentée par un ruisseau, le Ravillon au nord.

Paysage et environnement

Montureux-les-Baulay fait partie du pays d'Amance et de la sous-unité paysagère de la Haute Vallée de la Saône et du Coney. Le bourg se caractérise par une organisation en village-rue, parallèle à la Saône, qui rappelle la proximité Lorraine de ce territoire. Le paysage est rythmé par le cours de la Saône, encore non calibrée, et par les biefs de navigation, construits lors de la canalisation de la Saône.

Population

320 personnes habitaient la commune en 1790. En 2012, la population comptait 158 habitants.

Histoire

Dans le canton dit "aux nonnes", existence probable d'un couvent de femmes, lieu encore occupé au 18e siècle sous forme d'un ermitage de Saint-Jean-Baptiste. Le nom du lieu, "Monstureul" ou "Mosteruel" fait référence au terme monastère. Le pape fit étape de ce couvent à son retour de concile de Troyes alors qu'il regagne l'Italie, le 1er août 878. L'édifice disparaît probablement vers le 9e ou 10e siècle. En 1596, le fief de Montureux appartenait à François de Saint-Martin, puis à la révolution à la famille Bénigne. A cette époque, l'abbaye de Cherlieu y possédait aussi des terres et droits seigneuriaux. En 1790, la commune de Montureux-lès-Baulay dépendait du district de Jussey et faisait partie du canton d'Augicourt.

Économie

Elle repose exclusivement sur l'activité agricole, et plus particulièrement du pâturage.

En amont, il exista un moulin dit " de Bossey", construit sur la rive gauche de la Saône. Il est décrit comme ayant une existence fort ancienne dans un document d'archive datant 1857 provenant du service hydraulique du département de la Haute-Saône.

Infrastructures

L'écluse n°3 se situe à la fin du bief de Montureux-les-Baulay. Le bourg est longé de par et d'autre par la Saône et par la ligne de chemin de fer.

Références documentaires

Documents d'archive

- **3P2836/1 Plan cadastral (1834)**
Cadastré napoléonien, Montureux-lès-Baulay. Tableau d'assemblage. 1834, papier.
Archives départementales de la Haute-Saône, Vesoul : 3P2836/1

Documents figurés

- **Plan de la traverse de Montureux les Baulay, 1814.**
Montureux les Baulay : Plan de la traverse de Montureux les Baulay. Papier, 1814.
Archives départementales de la Haute-Saône, Vesoul : 372 E dépôt 33
- **Plan des bois communaux de Montureux les Baulay, 1822.**
Montureux les Baulay : Plan des bois communaux de Montureux les Baulay dressé par Leblond, arpenteur départemental suite à une ordonnance royale. Papier, 1822.
Archives départementales de la Haute-Saône, Vesoul : 372 E dépôt 32
- **Plan du moulin Bossey (1857).**
Montureux les Baulay : Plan du moulin Bossey, relevé pris par le Ministère des Travaux publics. Papier, 1857.
Archives départementales de la Haute-Saône, Vesoul : 254 S 2

Bibliographie

- **Conseil d'architecture, d'urbanisme et de l'environnement de Haute-Saône. Atlas des paysages de Franche-Comté. [III] Haute-Saône, 2001**
Conseil d'architecture, d'urbanisme et de l'environnement de Haute-Saône. *Atlas des paysages de Franche-Comté. [III] Haute-Saône.* - Besançon : Néo éd., [2001]. 379 p. : ill. + 6 transparents ; 34 cm.
Région Bourgogne-Franche-Comté, Inventaire et Patrimoine, Besançon : R.US.3540
- **Suchaux, Louis. Département de la Haute-Saône. Dictionnaire historique, topographique et statistique, 1991**
Suchaux, Louis. *Département de la Haute-Saône. Dictionnaire historique, topographique et statistique.* - Paris : Res Universis, 1991. 2 vol., 400 p.-[12] f. de pl., 396-[16] p.-[11] f. de pl. ; 20 cm. Reprod. en fac-sim. de "La Haute-Saône : dictionnaire historique, topographique et statistique des communes du département". - Vesoul : A. Suchaux, 1866 (Monographies des villes et villages de France ; 754-755).
p.101
Région Bourgogne-Franche-Comté, Inventaire et Patrimoine, Besançon : R.US.4299
- **La Haute-Saône : nouveau dictionnaire des communes. Tome V, [Le Pont de Planches - Le Val-Saint-Eloi], 1973**
La Haute-Saône : nouveau dictionnaire des communes. Tome V, [Le Pont de Planches - Le Val-Saint-Eloi]. - Vesoul : Société d'agriculture, lettres, sciences et arts de la Haute-Saône, 1973.
p.224
Région Bourgogne-Franche-Comté, Inventaire et Patrimoine, Besançon : R.US. 157

Illustrations



Plan général de la commune (1814).

Phot.

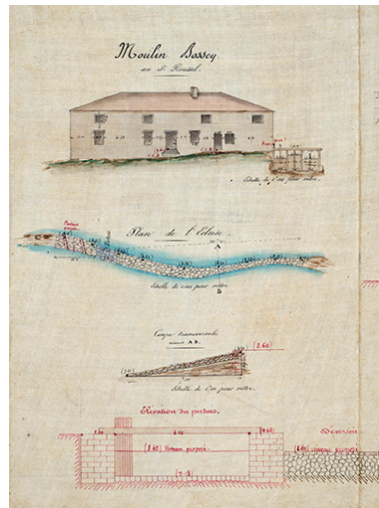
IVR43_20167000934NUC4A



Plan des bois communaux (1822).

Phot. , Autr. Leblond

IVR43_20167000927NUC4A



Plan du moulin Bossey (1857).

Phot.

IVR43_20167001571NUC4A



La saône et le château.

Phot. Sonia Dourlot

IVR43_20157000180NUC2A



L'église Saint-Pierre.

Phot. Jérôme Mongreville

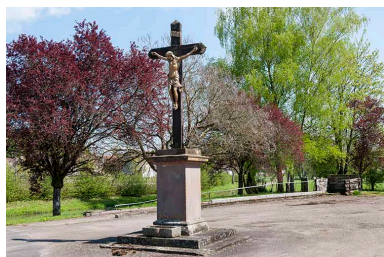
IVR43_20167000394NUC4A



Maison garde-barrière, Grande rue.

Phot. Jérôme Mongreville

IVR43_20167000386NUC4A



Calvaire, route de l'Église.

Phot. Jérôme Mongreville

IVR43_20167000392NUC4A



Ferme, Grande rue.

Phot. Jérôme Mongreville

IVR43_20167000379NUC4A



Détail d'un décor, entrée de grange.

Phot. Jérôme Mongreville

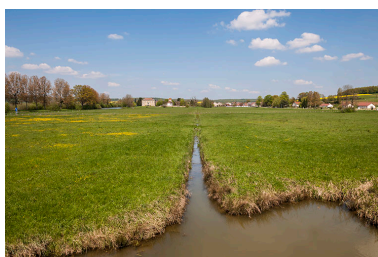
IVR43_20167000384NUC4A



Ancienne maison des soeurs.

Phot. Jérôme Mongreville

IVR43_20167000365NUC4A



Vue sur les pâturages avec le château en arrière plan.

Phot. Jérôme Mongreville

IVR43_20167000360NUC4A



Le château et l'église Saint-Pierre.

Phot. Jérôme Mongreville

IVR43_20167000357NUC4A



Le château et l'église depuis
le ruisseau de la Sacquelle.
Phot. Jérôme Mongreville
IVR43_20167000338NUC4A

Dossiers liés

Dossier(s) de synthèse :

le val de Saône - aire d'étude (IA70001083)

architecture liée à l'eau de la commune de Montureux-lès-Baulay (IA70000725) Franche-Comté, Haute-Saône, Montureux-lès-Baulay

Oeuvres en rapport :

barrage mobile de Montureux-lès-Baulay (IA70001081) Franche-Comté, Haute-Saône, Montureux-lès-Baulay

bief de Montureux-les-Baulay (IA70000726) Franche-Comté, Haute-Saône, Montureux-lès-Baulay

château (IA70000715) Franche-Comté, Haute-Saône, Montureux-lès-Baulay, 2, 4 rue de l'Église

école enfantine, actuellement mairie (IA70000713) Franche-Comté, Haute-Saône, Montureux-lès-Baulay, 8 Grande Rue

église Saint-Pierre (IA70000664) Franche-Comté, Haute-Saône, Montureux-lès-Baulay, rue de l'Église

maison commune, actuellement maison (IA70000714) Franche-Comté, Haute-Saône, Montureux-lès-Baulay, 10 Grande Rue

maison de maître (IA70000731) Franche-Comté, Haute-Saône, Montureux-lès-Baulay, 27 Grande Rue

village de Montureux-les-Baulay (IA70000675) Franche-Comté, Haute-Saône, Montureux-lès-Baulay

Auteur(s) du dossier : Guillaume Gézolme

Copyright(s) : (c) Région Bourgogne-Franche-Comté, Inventaire du patrimoine



Plan général de la commune (1814).

Référence du document reproduit :

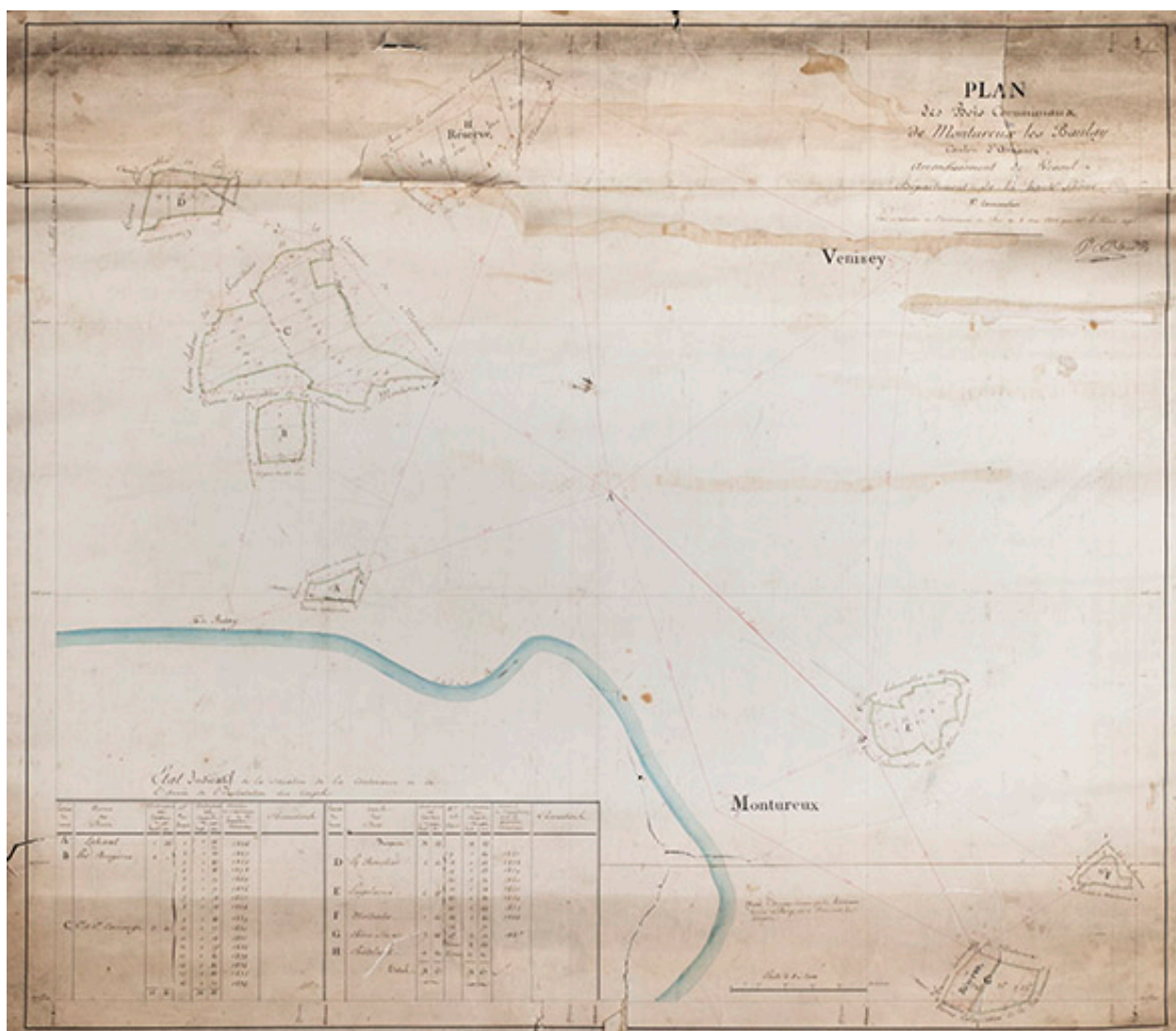
- **Plan de la traverse de Montureux les Baulay, 1814.**
Montureux les Baulay : Plan de la traverse de Montureux les Baulay. Papier, 1814.
Archives départementales de la Haute-Saône, Vesoul : 372 E dépôt 33

IVR43_20167000934NUC4A

Auteur de l'illustration :

Date de prise de vue : 2016

(c) Région Bourgogne-Franche-Comté, Inventaire du patrimoine
reproduction soumise à autorisation du titulaire des droits d'exploitation



Plan des bois communaux (1822).

Référence du document reproduit :

- **Plan des bois communaux de Montureux les Baulay, 1822.**
Montureux les Baulay : Plan des bois communaux de Montureux les Baulay dressé par Leblond, arpenteur départemental suite à une ordonnance royale. Papier, 1822.
Archives départementales de la Haute-Saône, Vesoul : 372 E dépôt 32

IVR43_20167000927NUC4A

Auteur de l'illustration :

Auteur du document reproduit : Leblond

Date de prise de vue : 2016

(c) Région Bourgogne-Franche-Comté, Inventaire du patrimoine
reproduction soumise à autorisation du titulaire des droits d'exploitation



La saône et le château.

IVR43_20157000180NUC2A

Auteur de l'illustration : Sonia Dourlot

Date de prise de vue : 2015

(c) Région Bourgogne-Franche-Comté, Inventaire du patrimoine
reproduction soumise à autorisation du titulaire des droits d'exploitation



L'église Saint-Pierre.

IVR43_20167000394NUC4A

Auteur de l'illustration : Jérôme Mongreville

Date de prise de vue : 2016

(c) Région Bourgogne-Franche-Comté, Inventaire du patrimoine
reproduction soumise à autorisation du titulaire des droits d'exploitation



Maison garde-barrière, Grande rue.

IVR43_20167000386NUC4A

Auteur de l'illustration : Jérôme Mongreville

Date de prise de vue : 2016

(c) Région Bourgogne-Franche-Comté, Inventaire du patrimoine
reproduction soumise à autorisation du titulaire des droits d'exploitation



Calvaire, route de l'Eglise.

IVR43_20167000392NUC4A

Auteur de l'illustration : Jérôme Mongreville

Date de prise de vue : 2016

(c) Région Bourgogne-Franche-Comté, Inventaire du patrimoine
reproduction soumise à autorisation du titulaire des droits d'exploitation



Ferme, Grande rue.

IVR43_20167000379NUC4A

Auteur de l'illustration : Jérôme Mongreville

Date de prise de vue : 2016

(c) Région Bourgogne-Franche-Comté, Inventaire du patrimoine
reproduction soumise à autorisation du titulaire des droits d'exploitation



Détail d'un décor, entrée de grange.

IVR43_20167000384NUC4A

Auteur de l'illustration : Jérôme Mongreville

Date de prise de vue : 2016

(c) Région Bourgogne-Franche-Comté, Inventaire du patrimoine
reproduction soumise à autorisation du titulaire des droits d'exploitation



Ancienne maison des soeurs.

IVR43_20167000365NUC4A

Auteur de l'illustration : Jérôme Mongreville

Date de prise de vue : 2016

(c) Région Bourgogne-Franche-Comté, Inventaire du patrimoine
reproduction soumise à autorisation du titulaire des droits d'exploitation



Vue sur les pâturages avec le château en arrière plan.

IVR43_20167000360NUC4A

Auteur de l'illustration : Jérôme Mongreville

Date de prise de vue : 2016

(c) Région Bourgogne-Franche-Comté, Inventaire du patrimoine
reproduction soumise à autorisation du titulaire des droits d'exploitation



Le château et l'église Saint-Pierre.

IVR43_20167000357NUC4A

Auteur de l'illustration : Jérôme Mongreville

Date de prise de vue : 2016

(c) Région Bourgogne-Franche-Comté, Inventaire du patrimoine
reproduction soumise à autorisation du titulaire des droits d'exploitation



Le château et l'église depuis le ruisseau de la Sacquelle.

IVR43_20167000338NUC4A

Auteur de l'illustration : Jérôme Mongreville

Date de prise de vue : 2016

(c) Région Bourgogne-Franche-Comté, Inventaire du patrimoine
reproduction soumise à autorisation du titulaire des droits d'exploitation