

Franche-Comté, Doubs
Scey-Maisières
Maisières-Notre-Dame

chapelle de pèlerinage Notre-Dame-du-Chêne

Références du dossier

Numéro de dossier : IA00014718
Date de l'enquête initiale : 1980
Date(s) de rédaction : 1981
Cadre de l'étude : inventaire topographique
Degré d'étude : étudié

Désignation

Dénomination : chapelle
Précision sur la dénomination : chapelle de pèlerinage
Vocabulaire : Notre-Dame-du-Chêne
Parties constituantes non étudiées : terrasse en terre-plein, logement, mont calvaire, hôtellerie, kiosque

Compléments de localisation

Milieu d'implantation : isolé
Références cadastrales : 1970, ZC, 10

Historique

Cette chapelle de pèlerinage fut construite sur les plans de l'architecte Pierre Bossan, de 1863 à 1869 à l'instigation de l'abbé Gros, curé de Scey-en-Varais et de Théodore Grosjean, aumônier du couvent de la Visitation d'Ornans. Cette chapelle était destinée à abriter la statuette miraculeuse de la Vierge à l'Enfant découverte à proximité dans le tronc d'un chêne en 1803. La pose de la première pierre eut lieu le 12 juillet 1863, comme l'indique l'inscription à gauche du portail. Les travaux, conduits par l'architecte bisontin Ducat, né à Besançon le 27 avril 1827, mort le 19 mars 1898, ont été réalisés par Donay, entrepreneur à Ornans. La chapelle fut bénite le 3 août 1869. Une hôtellerie fut élevée à la fin du 19^e siècle. En 1903, un chemin de croix complète l'ensemble comme l'indique l'inscription sur le socle de la croix monumentale : CROIX DE JERUSALEM/ RAPPORTEE EN FRANCE/PAR LE XXV^eme PELERINAGE/DE PENITENCE/AUX LIEUX SAINTS/1903. En 1924, à l'appel du chapelain H. Daniel, une souscription est lancée pour élever une chapelle en plein air. Elle sera réalisée de 1925 à 1926. Le logement des chapelains attendant à l'église date du 20^e siècle.

Période(s) principale(s) : 3^e quart 19^e siècle, 1^{er} quart 20^e siècle ()

Dates : 1863 (porte la date)

Auteur(s) de l'oeuvre : Pierre Bossan (architecte, attribution par travaux historiques), Ferréol François Just Alfred Ducat (architecte, attribution par travaux historiques)

Description

Éléments descriptifs

Matériau(x) du gros-oeuvre, mise en oeuvre et revêtement : béton enduit ; calcaire, pierre de taille ; moellon

Matériau(x) de couverture : ardoise, tuile plate, tuile mécanique

Plan : plan allongé

Étage(s) ou vaisseau(x) : 1 vaisseau, 1 étage carré

Couvrements : voûte d'arêtes ; voûte d'ogives

Élévations extérieures : élévation à travées

Type(s) de couverture : terrasse ; toit à longs pans ; toit rhomboïdal ; toit en pavillon ; pignon couvert ; croupe ; noue
Escaliers : escalier dans-oeuvre

Décor

Techniques : fonderie (étudié)

Statut, intérêt et protection

Statut de la propriété : propriété de la commune

Références documentaires

Bibliographie

- Les sources documentaires sont consultables dans le dossier numérisé, accessible dans la rubrique "Informations complémentaires".

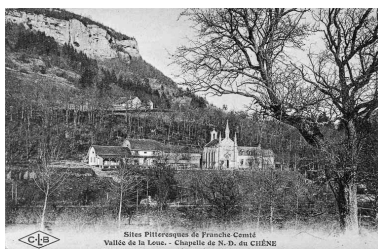
Liens web

- Voir le dossier initial numérisé : <https://patrimoine.bourgognefranche-comte.fr/gtrudov/IA00014718/index.htm>

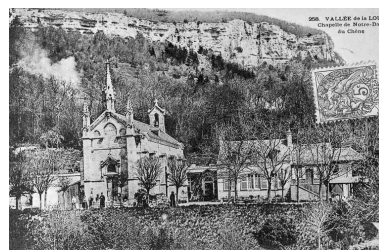
Illustrations



Excursion en Franche-Comté. 23.
Vallée de la Loue - Maisières -
Sanctuaire de N.-D. du Chêne,
limite 19e siècle 20e siècle.
Phot.
IVR43_1985250001V



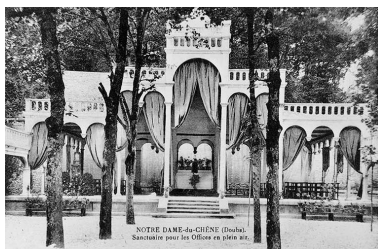
Sites pittoresques de Franche-
Comté. Vallée de la Loue. -
Chapelle de N.-D. du Chêne,
limite 19e siècle 20e siècle.
Phot.
IVR43_1985250002V



Vallée de la Loue. Chapelle
de Notre-Dame du Chêne,
limite 19e siècle 20e siècle.
Phot.
IVR43_1985250003V



Sites pittoresques de Franche-
Comté. Vallée de la Loue. Notre-
Dame du Chêne - Intérieur de la
Chapelle, limite 19e siècle 20e siècle.



Notre-Dame-du-Chêne (Doubs).
Sanctuaire pour les Offices en
plein air, 2e quart 20e siècle.
Phot.
IVR43_20012500031X



N.-D.-du-Chêne. - L'Hôtelierie,
limite 19e siècle 20e siècle.
Phot.
IVR43_20012500032X

Phot.
IVR43_1985250004V



Vue d'ensemble depuis la D 101.
Phot. Jérôme Mongreville
IVR43_2000250006X



Façade antérieure.
Phot. Yves Sancey
IVR43_19812500274X



Façade antérieure vue
de trois quarts gauche.
Phot. Jérôme Mongreville
IVR43_20002500070X



Nef vue depuis l'entrée.
Phot. Yves Sancey
IVR43_19812500276V



Face latérale gauche et chevet.
Phot. Yves Sancey
IVR43_19812500275X



Vue générale de trois quarts
gauche de la chapelle de plein air.
Phot. Jérôme Mongreville
IVR43_20002500004X



Vue générale de la
chapelle de plein air.
Phot. Jérôme Mongreville
IVR43_20002500005X



Façade antérieure,
détail : les clochetons.
Phot. Jérôme Mongreville
IVR43_20002500071X

Dossiers liés

Dossiers de synthèse :

présentation de la commune de Scey-Maisières (IA25000169) Franche-Comté, Doubs, Scey-Maisières

Oeuvre(s) contenue(s) :

Le mobilier de la chapelle de pèlerinage Notre-Dame-du-Chêne (IM25001165) Franche-Comté, Doubs, Scey-Maisières, Maisières-Notre-Dame

2 reliquaires (IM25001275) Franche-Comté, Doubs, Scey-Maisières, Maisières-Notre-Dame

autel, retable, tabernacle (ensemble du maître-autel) (IM25001274) Franche-Comté, Doubs, Scey-Maisières, Maisières-Notre-Dame

statue : Vierge à l'Enfant dite Notre-Dame du Chêne (IM25001273) Franche-Comté, Doubs, Scey-Maisières, Maisières-Notre-Dame

tableau : la Découverte de la statue miraculeuse de la Vierge (IM25001276) Franche-Comté, Doubs, Scey-Maisières, Maisières-Notre-Dame

tableau : la Découverte de la statue miraculeuse de la Vierge (IM25001277) Franche-Comté, Doubs, Scey-Maisières, Maisières-Notre-Dame

tympan : l'Apparition de la Vierge à Cécile Mille (IM25001345) Franche-Comté, Doubs, Scey-Maisières, Maisières-Notre-Dame

Auteur(s) du dossier : Liliane Hamelin, Christiane Claerr-Roussel

Copyright(s) : (c) Région Bourgogne-Franche-Comté, Inventaire du patrimoine



Excursion en Franche-Comté. 23. Vallée de la Loue - Maizières - Sanctuaire de N.-D. du Chêne, limite 19e siècle 20e siècle.

Référence du document reproduit :

- **Excursion en Franche-Comté. 23. Vallée de la Loue - Maizières - Sanctuaire de N.-D. du Chêne, limite 19e siècle 20e siècle.**

Excursion en Franche-Comté. 23. Vallée de la Loue - Maizières - Sanctuaire de N.-D. du Chêne, limite 19e siècle 20e siècle. Carte postale, s.d. [limite 19e siècle 20e siècle].

Collection particulière

IVR43_19852500001V

Auteur de l'illustration :

Date de prise de vue : [date non déterminée]

(c) Région Bourgogne-Franche-Comté, Inventaire du patrimoine
reproduction soumise à autorisation du titulaire des droits d'exploitation



Sites pittoresques de Franche-Comté. Vallée de la Loue. - Chapelle de N.-D. du Chêne, limite 19e siècle 20e siècle.

Référence du document reproduit :

- **Sites pittoresques de Franche-Comté. Vallée de la Loue. - Chapelle de N.-D. du Chêne, limite 19e siècle 20e siècle.**

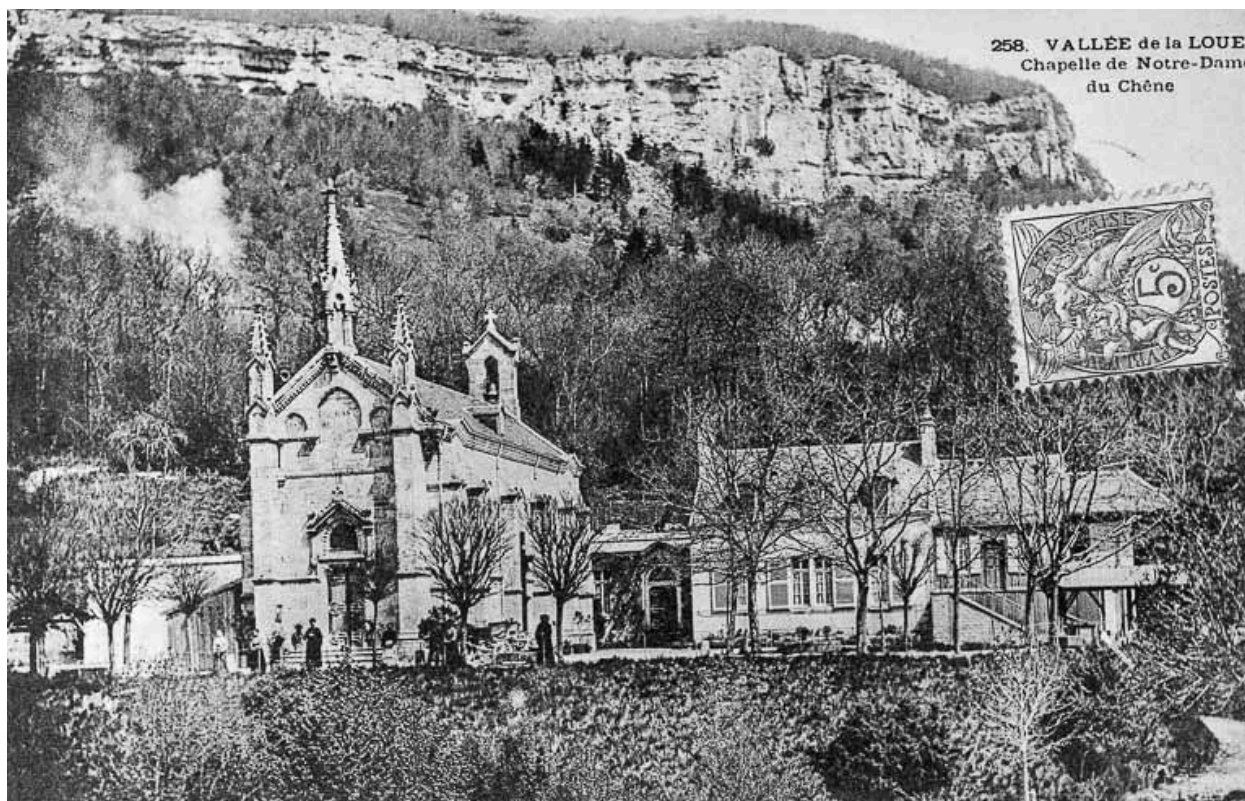
Sites pittoresques de Franche-Comté. Vallée de la Loue. - Chapelle de N.-D. du Chêne, limite 19e siècle 20e siècle. Carte postale, s.d. [limite 19e siècle 20e siècle], C. Lardier éd., Besançon.
Collection particulière

IVR43_19852500002V

Auteur de l'illustration :

Date de prise de vue : [date non déterminée]

(c) Région Bourgogne-Franche-Comté, Inventaire du patrimoine
reproduction soumise à autorisation du titulaire des droits d'exploitation



Vallée de la Loue. Chapelle de Notre-Dame du Chêne, limite 19e siècle 20e siècle.

Référence du document reproduit :

- **Vallée de la Loue. Chapelle de Notre-Dame du Chêne, limite 19e siècle 20e siècle.**
Vallée de la Loue. Chapelle de Notre-Dame du Chêne, limite 19e siècle 20e siècle. Carte postale, s.d. [limite 19e siècle 20e siècle].
Collection particulière

IVR43_19852500003V

Auteur de l'illustration :

Date de prise de vue : [date non déterminée]

(c) Région Bourgogne-Franche-Comté, Inventaire du patrimoine
reproduction soumise à autorisation du titulaire des droits d'exploitation



Sites Pittoresques de Franche-Comté -
Vallée de la Loue - Notre-Dame-du-Chêne - Intérieur de la Chapelle

Sites pittoresques de Franche-Comté. Vallée de la Loue. Notre-Dame du Chêne - Intérieur de la Chapelle, limite 19e siècle 20e siècle.

Référence du document reproduit :

- **Sites pittoresques de Franche-Comté. Vallée de la Loue. Notre-Dame du Chêne - Intérieur de la Chapelle, limite 19e siècle 20e siècle.**

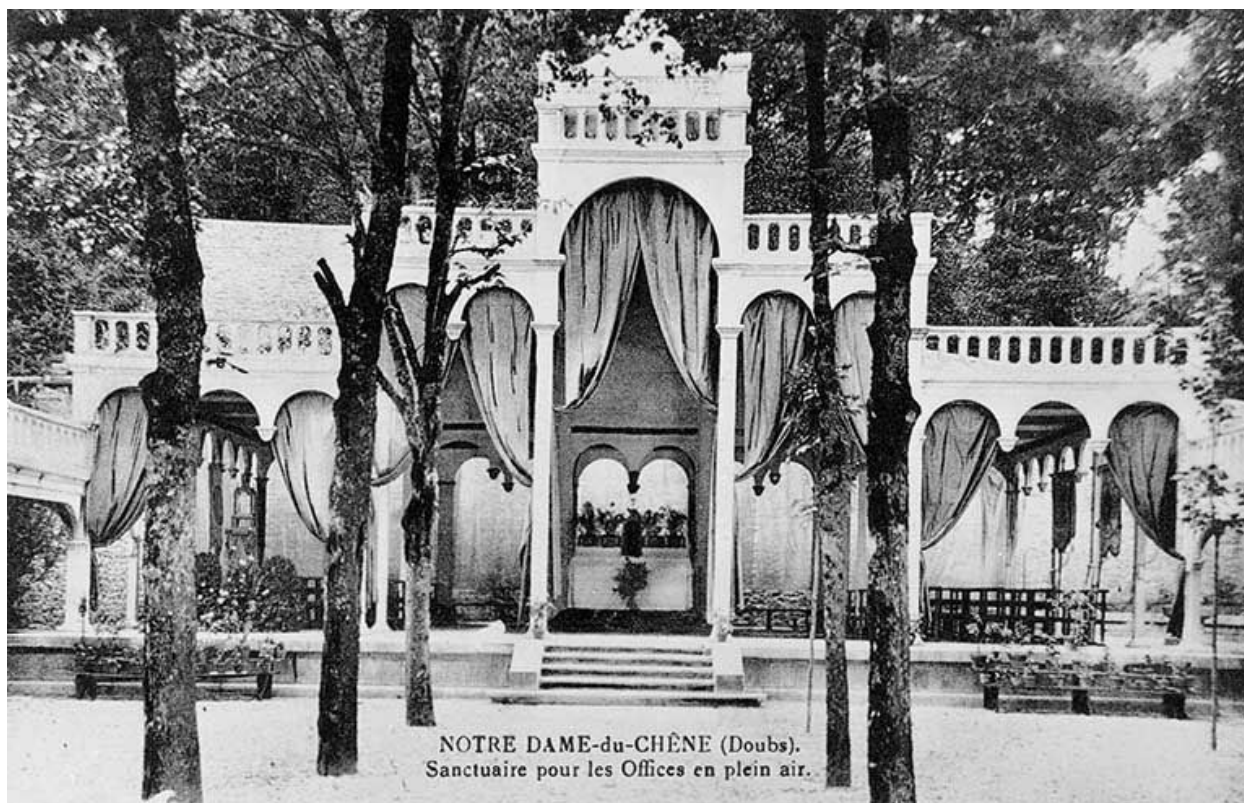
Sites pittoresques de Franche-Comté. Vallée de la Loue. Notre-Dame du Chêne - Intérieur de la Chapelle, limite 19e siècle 20e siècle. Carte postale, s.d. [limite 19e siècle 20e siècle], C. Lardier éd., Besançon
Collection particulière

IVR43_19852500004V

Auteur de l'illustration :

Date de prise de vue : [date non déterminée]

(c) Région Bourgogne-Franche-Comté, Inventaire du patrimoine
reproduction soumise à autorisation du titulaire des droits d'exploitation



Notre-Dame-du-Chêne (Doubs). Sanctuaire pour les Offices en plein air, 2e quart 20e siècle.

Référence du document reproduit :

- **Notre-Dame-du-Chêne (Doubs). Sanctuaire pour les Offices en plein air, 2e quart 20e siècle.**
Notre-Dame-du-Chêne (Doubs). Sanctuaire pour les Offices en plein air, 2e quart 20e siècle. Carte postale, s.d.
[2e quart 20e siècle].
Archives départementales du Doubs, Besançon : Fi 25358 (38)

IVR43_20012500031X

Auteur de l'illustration :

Date de prise de vue : [date non déterminée]

(c) Région Bourgogne-Franche-Comté, Inventaire du patrimoine
reproduction soumise à autorisation du titulaire des droits d'exploitation



N.-D.-du-Chêne. - L'Hôtellerie, limite 19e siècle 20e siècle.

Référence du document reproduit :

- **N.-D.-du-Chêne. - L'Hôtellerie, limite 19e siècle 20e siècle.**
N.-D.-du-Chêne. - L'Hôtellerie, limite 19e siècle 20e siècle. Carte postale, s.d. [limite 19e siècle 20e siècle], C. Lardier éd., Besançon.
Archives départementales du Doubs, Besançon : Fi 25358 (3)

IVR43_20012500032X

Auteur de l'illustration :

Date de prise de vue : [date non déterminée]

(c) Région Bourgogne-Franche-Comté, Inventaire du patrimoine
reproduction soumise à autorisation du titulaire des droits d'exploitation



Vue d'ensemble depuis la D 101.

IVR43_20002500006X

Auteur de l'illustration : Jérôme Mongreville

Date de prise de vue : 2000

(c) Région Bourgogne-Franche-Comté, Inventaire du patrimoine
reproduction soumise à autorisation du titulaire des droits d'exploitation



Façade antérieure.

IVR43_19812500274X

Auteur de l'illustration : Yves Sancey

Date de prise de vue : 1981

(c) Région Bourgogne-Franche-Comté, Inventaire du patrimoine
reproduction soumise à autorisation du titulaire des droits d'exploitation



Façade antérieure vue de trois quarts gauche.

IVR43_20002500070X

Auteur de l'illustration : Jérôme Mongreville

Date de prise de vue : 2000

(c) Région Bourgogne-Franche-Comté, Inventaire du patrimoine
reproduction soumise à autorisation du titulaire des droits d'exploitation



Nef vue depuis l'entrée.

IVR43_19812500276V

Auteur de l'illustration : Yves Sancey

Date de prise de vue : 1981

(c) Région Bourgogne-Franche-Comté, Inventaire du patrimoine
reproduction soumise à autorisation du titulaire des droits d'exploitation



Face latérale gauche et chevet.

IVR43_19812500275X

Auteur de l'illustration : Yves Sancey

Date de prise de vue : 1981

(c) Région Bourgogne-Franche-Comté, Inventaire du patrimoine
reproduction soumise à autorisation du titulaire des droits d'exploitation



Vue générale de trois quarts gauche de la chapelle de plein air.

IVR43_20002500004X

Auteur de l'illustration : Jérôme Mongreville

Date de prise de vue : 2000

(c) Région Bourgogne-Franche-Comté, Inventaire du patrimoine
reproduction soumise à autorisation du titulaire des droits d'exploitation



Vue générale de la chapelle de plein air.

IVR43_20002500005X

Auteur de l'illustration : Jérôme Mongreville

Date de prise de vue : 2000

(c) Région Bourgogne-Franche-Comté, Inventaire du patrimoine
reproduction soumise à autorisation du titulaire des droits d'exploitation



Façade antérieure, détail : les clochetons.

IVR43_20002500071X

Auteur de l'illustration : Jérôme Mongreville

Date de prise de vue : 2000

(c) Région Bourgogne-Franche-Comté, Inventaire du patrimoine
reproduction soumise à autorisation du titulaire des droits d'exploitation