

Bourgogne, Yonne
Cry

Le mobilier de l'église paroissiale Saint-Julien

Références du dossier

Numéro de dossier : IM89001848
Date de l'enquête initiale : 1974
Date(s) de rédaction : 1998
Cadre de l'étude : inventaire topographique

Désignation

Parties constituantes non étudiées : croix monumentale, dalle funéraire, bénitier, livre, vase à quêter, chandelier, cloche

Localisation

Aire d'étude et canton :
Aire d'étude : Ancy-le-Franc, *Canton* : Ancy-le-Franc
Précisions :

Historique

Auteur(s) de l'oeuvre : L. Collin (fondeur de cloches), A. Cochois (fondeur de cloches), Collin (fondeur de cloches)

Présentation

Liste supplémentaire (objets non étudiés) :

croix monumentale ; dalles funéraires (5) ; bénitiers (3) ; livre ; vase à quêter ; chandelier (2) ; cloche

Liens web

- Dossier numérisé prochainement disponible : <https://patrimoine.bourgognefranchecomte.fr/gtrudov/IM89001848.pdf>

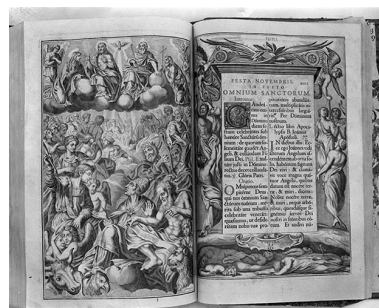
Illustrations



Bénitier : vue d'ensemble.
Phot. Michel Thierry



Fragment de croix
monumentale : face.



Missel romain ouvert.
Phot. Michel Thierry
IVR26_19748900425X

IVR26_19748900511X



Dalle funéraire.
Phot. Michel Thierry
IVR26_19748900510X

Phot. Michel Thierry
IVR26_19748900487X



Chandelier.
Phot. Michel Thierry
IVR26_19748900431X



Bénitier : vue d'ensemble.
Phot. Michel Thierry
IVR26_19748901408X



Bénitier : vue d'ensemble.
Phot. Michel Thierry
IVR26_19748900509X



Vase à quêter : vue d'ensemble.
Phot. Michel Thierry
IVR26_19748900432X



Fragment de croix
monumentale : profil droit.
Phot. Michel Thierry
IVR26_19748900488X

Dossiers liés

Édifice : église paroissiale Saint-Julien (IA89000758) Bourgogne, Yonne, Cry, rue du Moulin

Auteur(s) du dossier : Marie-Reine Charvolin, Elisabeth Réveillon, Jean-Louis Libourel, Claudine Hugonnet-Berger
Copyright(s) : (c) Région Bourgogne-Franche-Comté, Inventaire du patrimoine



Bénitier : vue d'ensemble.

IVR26_19748900511X

Auteur de l'illustration : Michel Thierry

Date de prise de vue : 1974

(c) Région Bourgogne-Franche-Comté, Inventaire du patrimoine
reproduction soumise à autorisation du titulaire des droits d'exploitation



Fragment de croix monumentale : face.

IVR26_19748900487X

Auteur de l'illustration : Michel Thierry

Date de prise de vue : 1974

(c) Région Bourgogne-Franche-Comté, Inventaire du patrimoine
reproduction soumise à autorisation du titulaire des droits d'exploitation



Missel romain ouvert.

IVR26_19748900425X

Auteur de l'illustration : Michel Thierry

Date de prise de vue : 1974

(c) Région Bourgogne-Franche-Comté, Inventaire du patrimoine
reproduction soumise à autorisation du titulaire des droits d'exploitation



Dalle funéraire.

IVR26_19748900510X

Auteur de l'illustration : Michel Thierry

Date de prise de vue : 1974

(c) Région Bourgogne-Franche-Comté, Inventaire du patrimoine
reproduction soumise à autorisation du titulaire des droits d'exploitation



Chandelier.

IVR26_19748900431X

Auteur de l'illustration : Michel Thierry

Date de prise de vue : 1974

(c) Région Bourgogne-Franche-Comté, Inventaire du patrimoine
reproduction soumise à autorisation du titulaire des droits d'exploitation



Bénitier : vue d'ensemble.

IVR26_19748901408X

Auteur de l'illustration : Michel Thierry

Date de prise de vue : 1974

(c) Région Bourgogne-Franche-Comté, Inventaire du patrimoine
reproduction soumise à autorisation du titulaire des droits d'exploitation



Bénitier : vue d'ensemble.

IVR26_19748900509X

Auteur de l'illustration : Michel Thierry

Date de prise de vue : 1974

(c) Région Bourgogne-Franche-Comté, Inventaire du patrimoine
reproduction soumise à autorisation du titulaire des droits d'exploitation



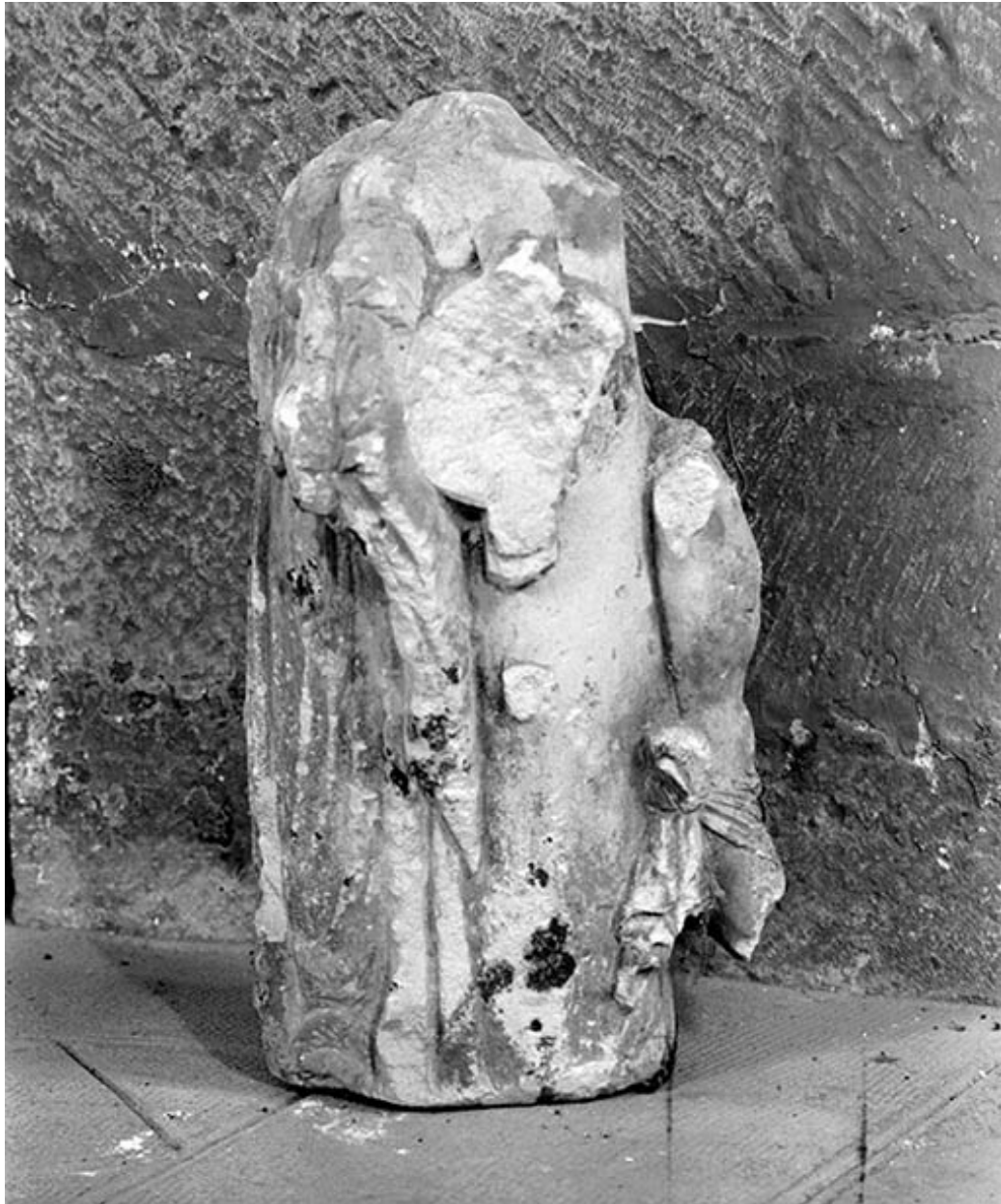
Vase à quêter : vue d'ensemble.

IVR26_19748900432X

Auteur de l'illustration : Michel Thierry

Date de prise de vue : 1974

(c) Région Bourgogne-Franche-Comté, Inventaire du patrimoine
reproduction soumise à autorisation du titulaire des droits d'exploitation



Fragment de croix monumentale : profil droit.

IVR26_19748900488X

Auteur de l'illustration : Michel Thierry

Date de prise de vue : 1974

(c) Région Bourgogne-Franche-Comté, Inventaire du patrimoine
reproduction soumise à autorisation du titulaire des droits d'exploitation