

Franche-Comté, Jura
Le Pasquier
Rue Grande 3

manche à eau (grue hydraulique)

Références du dossier

Numéro de dossier : IM39002204

Date de l'enquête initiale : 2004

Date(s) de rédaction : 2008

Cadre de l'étude : enquête thématique régionale la voie ferrée Andelot - La Cluse

Degré d'étude : étudié

Désignation

Dénomination : manche à eau

Appellations : grue hydraulique

Compléments de localisation

Milieu d'implantation : en village

Emplacement dans l'édifice : maison

Historique

Vraisemblablement mises en place au cours de la décennie 1860, à l'ouverture des sections de lignes Mouchard - Pontarlier en 1862 puis Andelot - Champagnole en 1867, les manches à eau ont été démontées après l'électrification de la ligne Dole - Vallorbe le 25 avril 1958. Récupérées par un ferrailleur, elles ont été transférées celle-ci au Pasquier, les deux autres à Vers-en-Montagne.

Période(s) principale(s) : 3e quart 19e siècle

Description

Placées tous les 20 à 30 km (15 à 20 km sur les voies à forte déclivité), généralement sur le quai des gares, les manches à eau, dites grues hydrauliques, servaient à l'alimentation en eau des locomotives à vapeur. A Andelot-en-Montagne, il y en avait trois, une pour chacune des voies principales (en direction de Pontarlier, Dole et La Cluse). Elles distribuaient dans la caisse à eau des tenders (d'une capacité moyenne de 30 m³) l'eau de source stockée dans le réservoir de la Pâture de Montsevely (à 1,5 km à l'est de la gare) et amenée par une conduite souterraine. Chacune des manches est composée d'une colonne en fonte, au fût cannelé, surmontée d'un vase sur lequel est boulonné le bras amenant l'eau. Ce bras en col de cygne était mobile pour se positionner au-dessus du tender. Le support en partie supérieure du vase pouvait servir d'accroche à une tringle maintenant le bras (lorsque ce dernier est de grande dimension) ou de fixation pour une lanterne. Sur la partie basse de la colonne subsiste la manivelle commandant autrefois l'arrivée d'eau dont la fermeture devait, normalement, s'accompagner d'une vidange de la colonne afin d'éviter les problèmes liés au gel.

Éléments descriptifs

Catégorie(s) technique(s) : patrimoine ferroviaire, industrie de construction mécanique et de petite métallurgie, fonderie

État de conservation

hors état de marche

Statut, intérêt et protection

Statut de la propriété : propriété privée

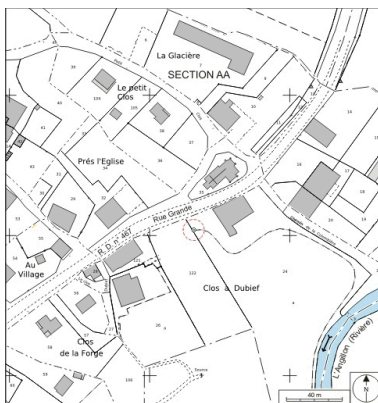
Liens web

- Voir le dossier initial numérisé : <https://patrimoine.bourgognefranche-comte.fr/gtrudov/IM39002204/index.htm>

Illustrations



Carte et schéma de localisation.
Carte topographique, IGN, 2000,
dalle F087_047, échelle 1:25 000.
Scan 25, licence n° 2008/CISE/2968.
Dess. André Céréza
IVR43_20093900020NUDA



Plan de situation. Extrait du
plan cadastral informatisé, 2007,
section AA, échelle 1:1500.
Dess. André Céréza
IVR43_20093900035NUDA



Vue d'ensemble.
Phot. Yves Sancey
IVR43_20073900036NUCA



Manivelle à la base du fût.
Phot. Yves Sancey
IVR43_20073900037NUCA

Dossiers liés

Oeuvre(s) contenue(s) :

Oeuvre(s) en rapport :

le mobilier de la voie ferrée Andelot - La Cluse (IM39002224) Franche-Comté, Jura, Jura

Auteur(s) du dossier : Laurent Poupard

Copyright(s) : (c) Région Bourgogne-Franche-Comté, Inventaire du patrimoine



Carte et schéma de localisation. Carte topographique, IGN, 2000, dalle F087_047, échelle 1:25 000. Scan 25, licence n° 2008/CISE/2968.

IVR43_20093900020NUDA

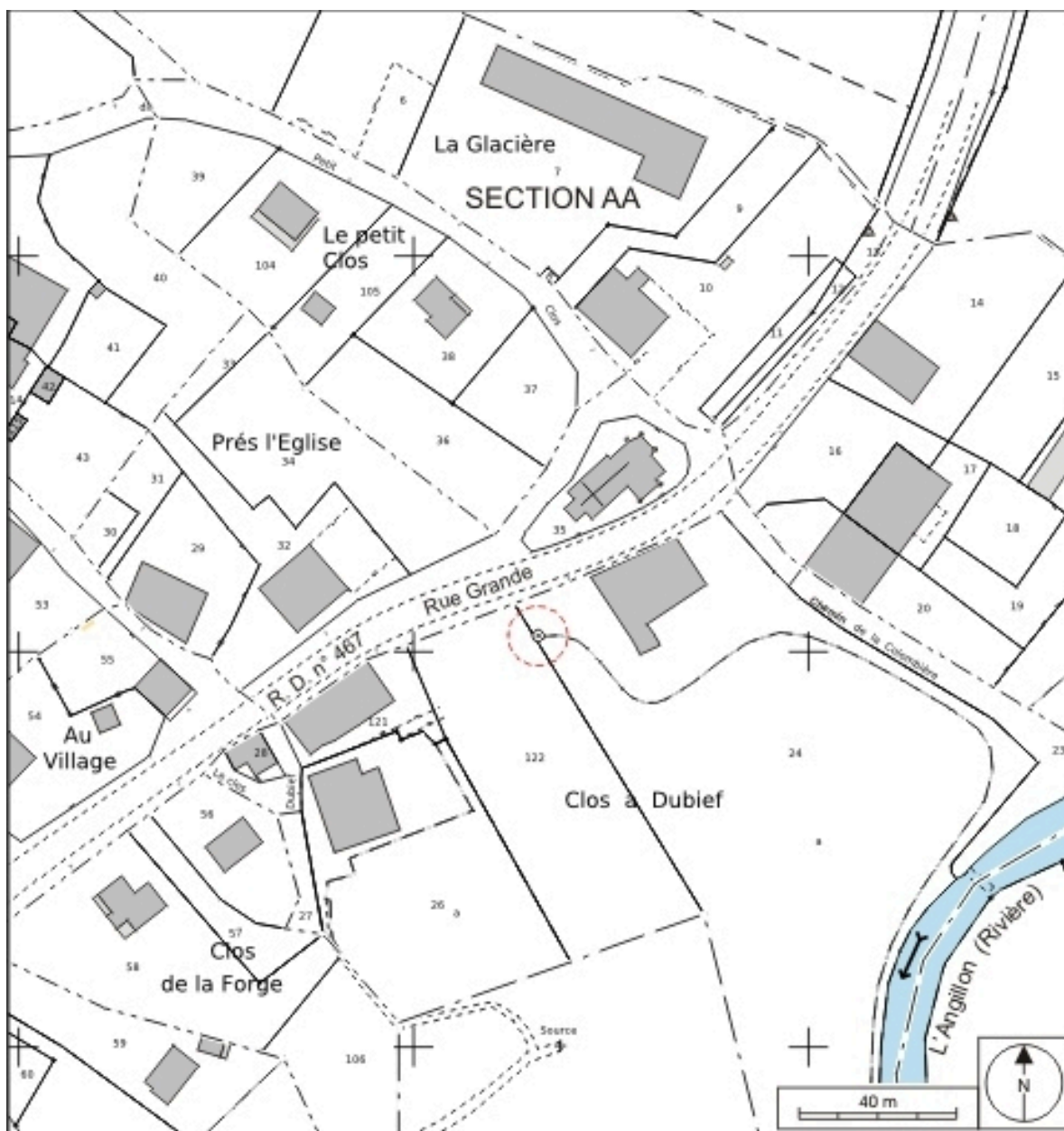
Auteur de l'illustration : André Céréza

Date de prise de vue : 2009

Technique de relevé : reprise de fond ; Échelle : 1/25 000

(c) Région Bourgogne-Franche-Comté, Inventaire du patrimoine ; SCAN 25 (c) IGN - 2008, Licence n° 2008CISE29-68

reproduction soumise à autorisation du titulaire des droits d'exploitation



Plan de situation. Extrait du plan cadastral informatisé, 2007, section AA, échelle 1:1500.

IVR43_20093900035NUDA

Auteur de l'illustration : André Céréza

Date de prise de vue : 2009

Technique de relevé : reprise de fond ; Échelle : 1/25 000

(c) Région Bourgogne-Franche-Comté, Inventaire du patrimoine
reproduction soumise à autorisation du titulaire des droits d'exploitation



Vue d'ensemble.

IVR43_20073900036NUCA

Auteur de l'illustration : Yves Sancey

Date de prise de vue : 2007

(c) Région Bourgogne-Franche-Comté, Inventaire du patrimoine
reproduction soumise à autorisation du titulaire des droits d'exploitation



Manivelle à la base du fût.

IVR43_20073900037NUCA

Auteur de l'illustration : Yves Sancey

Date de prise de vue : 2007

(c) Région Bourgogne-Franche-Comté, Inventaire du patrimoine
reproduction soumise à autorisation du titulaire des droits d'exploitation