

Bourgogne, Saône-et-Loire
Ciel
CD 72
église paroissiale de l'Assomption

ensemble de deux cloches

Références du dossier

Numéro de dossier : IM71000928
Date de l'enquête initiale : 2001
Date(s) de rédaction : 2003
Cadre de l'étude : inventaire topographique
Degré d'étude : étudié

Désignation

Dénomination : cloche

Compléments de localisation

Milieu d'implantation : en village
Emplacement dans l'édifice : beffroi, travées droite et gauche

Historique

Cloches réalisées en 1830 et 1842 par Joseph-Alexis Baudouin, fondeur de cloches originaire du Bassigny, installé à Maçon.

Période(s) principale(s) : 2e quart 19e siècle
Dates : 1830, 1842
Auteur(s) de l'oeuvre : Joseph-Alexis Baudouin (fondeur de cloches)
Lieu d'exécution : Bourgogne, Saône-et-Loire, Mâcon

Description

Cloche à 6 anses, mouton métallique, battant avec chasse en fer forgé pour la cloche 1, moderne pour la 2 ; actionnement électrique, transmission par volant métallique, marteau latéral. Inscription tournante sur la vase supérieur, lettres sur dossiers.

Éléments descriptifs

Catégorie(s) technique(s) : fonderie de cloches

Représentations :
Christ en croix
Vierge à l'Enfant
saint Michel
évêque
armoiries
draperie
fleur de lys
vase

fleur
guirlande

Cloche 1 : Vierge à l'Enfant, Christ en croix, saint évêque, armes de France et cachet du fondeur sur la faussure ; inscription entre des fleurs de lys au-dessus et des guirlandes de draperies au-dessous. Cloche 2 : Christ en croix, Vierge à l'Enfant, saint Michel et saint évêque sur la faussure ; au-dessus de l'inscription vases et guirlandes végétales.

Inscriptions & marques : signature (fondu, en relief), inscription (fondu, en relief)

Statut, intérêt et protection

Statut de la propriété : propriété de la commune

Liens web

- Voir le dossier initial numérisé : <https://patrimoine.bourgognefranche-comte.fr/gtrudov/IM71000928.pdf>

Illustrations



Vue d'ensemble, face postérieure.
Phot. Michel Rosso
IVR26_20037101754X



Vue d'ensemble face postérieure.
Phot. Michel Rosso
IVR26_20037101760X



Vue pendant les travaux du clocher.
Phot. Michel Rosso
IVR26_20017101081X



Vue pendant les travaux du clocher.
Phot. Michel Rosso
IVR26_20017101082X



Détail : vase supérieur.
Phot. Michel Rosso
IVR26_20037101761X



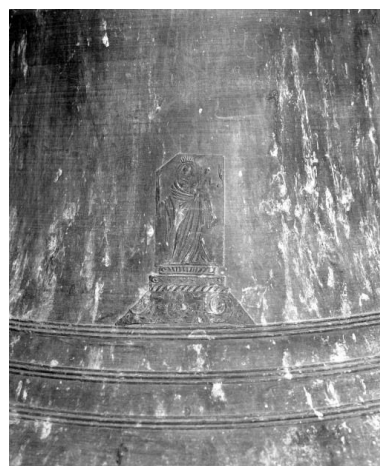
Détail : cachet du fondeur.
Phot. Michel Rosso
IVR26_20037101759X



Détail : Armoiries.
Phot. Michel Rosso
IVR26_20037101758X



Détail : saint Michel.
Phot. Michel Rosso
IVR26_20037101765X



Détail : Vierge à l'Enfant.
Phot. Michel Rosso
IVR26_20037101762X



Détail : Vierge à l'Enfant.
Phot. Michel Rosso
IVR26_20037101755X



Détail : Christ en croix.
Phot. Michel Rosso
IVR26_20037101763X



Détail : Christ en croix.
Phot. Michel Rosso
IVR26_20037101756X



Détail : saint évêque.
Phot. Michel Rosso
IVR26_20037101764X



Détail : saint évêque.
Phot. Michel Rosso
IVR26_20037101757X

Dossiers liés

Édifice : église paroissiale de l'Assomption (IA71000473) Bourgogne, Saône-et-Loire, Ciel, C.D. 72

Auteur(s) du dossier : Brigitte Fromaget

Copyright(s) : (c) Région Bourgogne-Franche-Comté, Inventaire du patrimoine



Vue d'ensemble, face postérieure.

IVR26_20037101754X

Auteur de l'illustration : Michel Rosso

Date de prise de vue : 2003

(c) Région Bourgogne-Franche-Comté, Inventaire du patrimoine
reproduction soumise à autorisation du titulaire des droits d'exploitation



Vue d'ensemble face postérieure.

IVR26_20037101760X

Auteur de l'illustration : Michel Rosso

Date de prise de vue : 2003

(c) Région Bourgogne-Franche-Comté, Inventaire du patrimoine
reproduction soumise à autorisation du titulaire des droits d'exploitation



Vue pendant les travaux du clocher.

IVR26_20017101081X

Auteur de l'illustration : Michel Rosso

Date de prise de vue : 2001

(c) Région Bourgogne-Franche-Comté, Inventaire du patrimoine
reproduction soumise à autorisation du titulaire des droits d'exploitation



Vue pendant les travaux du clocher.

IVR26_20017101082X

Auteur de l'illustration : Michel Rosso

Date de prise de vue : 2001

(c) Région Bourgogne-Franche-Comté, Inventaire du patrimoine
reproduction soumise à autorisation du titulaire des droits d'exploitation



Détail : vase supérieur.

IVR26_20037101761X

Auteur de l'illustration : Michel Rosso

Date de prise de vue : 2003

(c) Région Bourgogne-Franche-Comté, Inventaire du patrimoine
reproduction soumise à autorisation du titulaire des droits d'exploitation



Détail : cachet du fondeur.

IVR26_20037101759X

Auteur de l'illustration : Michel Rosso

Date de prise de vue : 2003

(c) Région Bourgogne-Franche-Comté, Inventaire du patrimoine
reproduction soumise à autorisation du titulaire des droits d'exploitation



Détail : Armoiries.

IVR26_20037101758X

Auteur de l'illustration : Michel Rosso

Date de prise de vue : 2003

(c) Région Bourgogne-Franche-Comté, Inventaire du patrimoine
reproduction soumise à autorisation du titulaire des droits d'exploitation



Détail : saint Michel.

IVR26_20037101765X

Auteur de l'illustration : Michel Rosso

Date de prise de vue : 2003

(c) Région Bourgogne-Franche-Comté, Inventaire du patrimoine
reproduction soumise à autorisation du titulaire des droits d'exploitation



Détail : Vierge à l'Enfant.

IVR26_20037101762X

Auteur de l'illustration : Michel Rosso

Date de prise de vue : 2003

(c) Région Bourgogne-Franche-Comté, Inventaire du patrimoine
reproduction soumise à autorisation du titulaire des droits d'exploitation



Détail : Vierge à l'Enfant.

IVR26_20037101755X

Auteur de l'illustration : Michel Rosso

Date de prise de vue : 2003

(c) Région Bourgogne-Franche-Comté, Inventaire du patrimoine
reproduction soumise à autorisation du titulaire des droits d'exploitation



Détail : Christ en croix.

IVR26_20037101763X

Auteur de l'illustration : Michel Rosso

Date de prise de vue : 2003

(c) Région Bourgogne-Franche-Comté, Inventaire du patrimoine
reproduction soumise à autorisation du titulaire des droits d'exploitation



Détail : Christ en croix.

IVR26_20037101756X

Auteur de l'illustration : Michel Rosso

Date de prise de vue : 2003

(c) Région Bourgogne-Franche-Comté, Inventaire du patrimoine
reproduction soumise à autorisation du titulaire des droits d'exploitation



Détail : saint évêque.

IVR26_20037101764X

Auteur de l'illustration : Michel Rosso

Date de prise de vue : 2003

(c) Région Bourgogne-Franche-Comté, Inventaire du patrimoine
reproduction soumise à autorisation du titulaire des droits d'exploitation



Détail : saint évêque.

IVR26_20037101757X

Auteur de l'illustration : Michel Rosso

Date de prise de vue : 2003

(c) Région Bourgogne-Franche-Comté, Inventaire du patrimoine
reproduction soumise à autorisation du titulaire des droits d'exploitation