

Franche-Comté, Doubs
Goux-les-Usiers
23 rue des Ecoles

fromagerie de Goux-les-Usiers

Références du dossier

Numéro de dossier : IA25001474
Date de l'enquête initiale : 2015
Date(s) de rédaction : 2016
Cadre de l'étude : patrimoine industriel patrimoine industriel du Doubs
Degré d'étude : étudié

Désignation

Dénomination : fromagerie
Parties constituantes non étudiées : atelier de fabrication, pièce d'affinage, logement, boutique, chaufferie, remise

Compléments de localisation

anciennement région de Franche-Comté
Milieu d'implantation : en village
Réseau hydrographique :
Références cadastrales : 2016, AB, 112

Historique

En 1871-1872, la commune fait construire quatre chalets de fromagerie, vraisemblablement sur des plans de l'architecte pontissalien Girod. Les trois fromageries présentes en 1873 fabriquent 42 500 kg de fromage de gruyère avec le lait de 285 vaches (300 en 1891). En 1929, le bâtiment communal qui sert à la société coopérative de Goux-les-Usiers est trop exigü. Elle sollicite le concours financier et technique du Génie rural en vue de la construction d'une fromagerie capable de traiter entre 1300 et 3000 litres de lait par jour, transformés en emmenthal. Le projet est établi par l'architecte Camille André, de Pontarlier. La fromagerie comprend un bûcher et trois caves au sous-sol, et la salle de fabrication, la chambre à lait, la salle de réception et un quai au rez-de-chaussée. L'étage est occupé par un logement de quatre chambres, une salle à manger et une cuisine. Le coût de la construction est estimé à 222 551 francs. D'une valeur de 80 000 francs, le matériel comprend une chaudière à vapeur, deux cuves de 1200 litres équipées de brasseurs mécaniques, deux transporteurs à caillé et trois presses murales sur leur table, un réchauffeur. La fabrication du beurre nécessite un malaxeur, une écrémeuse, une pompe à petit lait et une baratte. L'équipement comprend en outre un pèse-lait, un monte-charge, 40 rondots et un moteur électrique. Adjugés en avril 1929 à la société Linares Frères (Valdahon) et Bocquet (Lyon), les travaux sont achevés en octobre 1930. Une cave d'affinage a été adossée à la façade postérieure vers 19XX. 1983 : coopérative qui vend son lait à industriel.

Période(s) principale(s) : 2e quart 20e siècle ()

Dates : ,

Auteur(s) de l'oeuvre : Linares Frères (entrepreneur, attribution par source), Bocquet (entrepreneur, attribution par source), Louis Irénée Girod (architecte, attribution par source), Camille André (architecte, attribution par source)

Description

Construit en moellon de calcaire enduit, le bâtiment comprend un sous-sol, un rez-de-chaussée, un étage carré et un étage de comble. Il est couvert d'un toit à demi-croupes en tuile mécanique. Le pignon de la façade antérieure est couvert d'un toit débordant, soutenu par une charpente ouvragée.

Éléments descriptifs

Matériau(x) du gros-oeuvre, mise en oeuvre et revêtement : calcaire, moellon, enduit

Matériau(x) de couverture : tuile mécanique

Étage(s) ou vaisseau(x) : sous-sol, 1 étage carré, étage de comble

Type(s) de couverture : toit à longs pans, demi-croupe

Escaliers :

Autres organes de circulations : monte-charge

Énergies : énergie électrique : achetée

Statut, intérêt et protection

Statut de la propriété : propriété privée

Références documentaires

Documents d'archive

- **3 P 284/2-3 Matrice des propriétés bâties (19e siècle)**
Archives départementales du Doubs, Besançon, 3 P 284/2-3 Matrice des propriétés bâties (19e siècle)
Archives départementales du Doubs, Besançon : 3 P 284/2-3
- **7 Mp 89 Archives du Génie rural. Fromagerie (1929-1931)**
Archives départementales du Doubs, Besançon, 7 Mp 89 Archives du Génie rural. Fromagerie (1929-1931)
Archives départementales du Doubs, Besançon : 7 Mp 89
- **M 2245 Agriculture. Statistiques. Etat signalétique de la production fromagère (1873)**
Archives départementales du Doubs, Besançon : M 2245
- **M 2246 Agriculture. Statistiques, réglementation, dénombrement (1891)**
Archives départementales du Doubs, Besançon, M 2246 Agriculture. Statistiques, réglementation, dénombrement (1891)
Archives départementales du Doubs, Besançon : M 2246

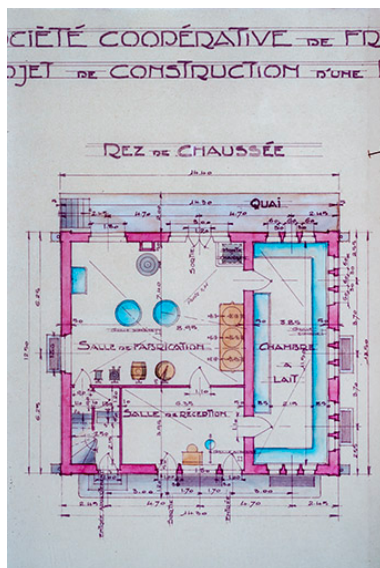
Bibliographie

- **Courtieu, Jean (dir.). Dictionnaire des communes du département du Doubs, 1982-1987.**
Courtieu, Jean (dir.). *Dictionnaire des communes du département du Doubs.* - Besançon : Cêtre, 1982-1987. 6 t., 3566 p. : ill. ; 24 cm.
t. 2, p. 1493

Illustrations



Société coopérative de fromagerie.
Avant-projet de construction
d'une fromagerie - Plans, 1929.
Phot. Jérôme Mongreville
IVR43_20182500122NUC4A



Société coopérative de
fromagerie. Avant-projet de
construction d'une fromagerie -
Plan du rez-de-chaussée, 1929.
Phot. Jérôme Mongreville
IVR43_20182500123NUC4A



Vue de trois quarts gauche.
Phot. Jérôme Mongreville
IVR43_20152502405NUC4A



Vue de trois quarts droite.
Phot. Jérôme Mongreville
IVR43_20152502406NUC4A



Façade antérieure.
Phot. Jérôme Mongreville
IVR43_20152502404NUC4A

Dossiers liés

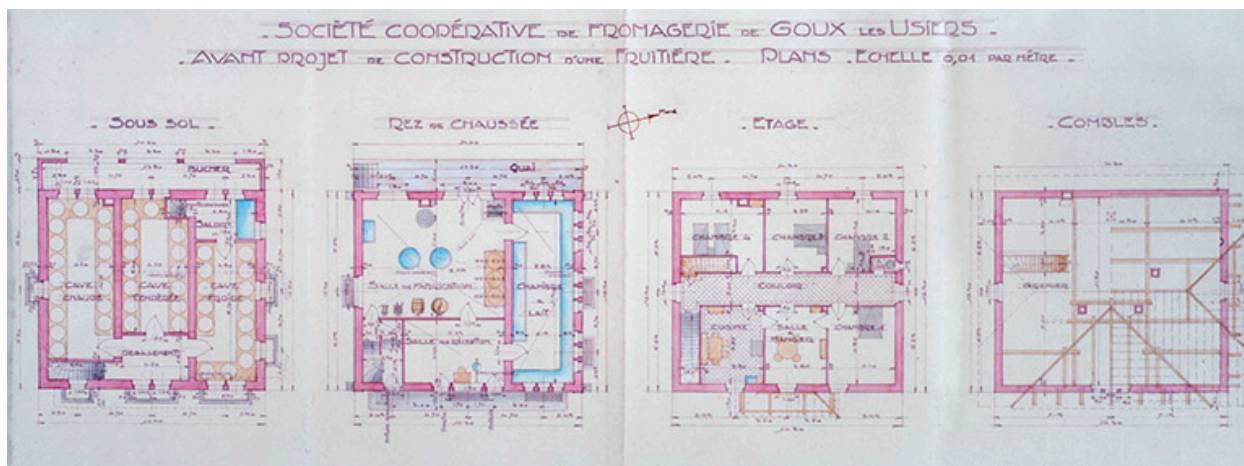
Dossiers de synthèse :

les vallées, plateaux et montagnes du Doubs et leur patrimoine industriel (IA25001340)

Oeuvre(s) contenue(s) :

Auteur(s) du dossier : Raphaël Favereaux

Copyright(s) : (c) Région Bourgogne-Franche-Comté, Inventaire du patrimoine



Société coopérative de fromagerie. Avant-projet de construction d'une fruitière - Plans, 1929.

Référence du document reproduit :

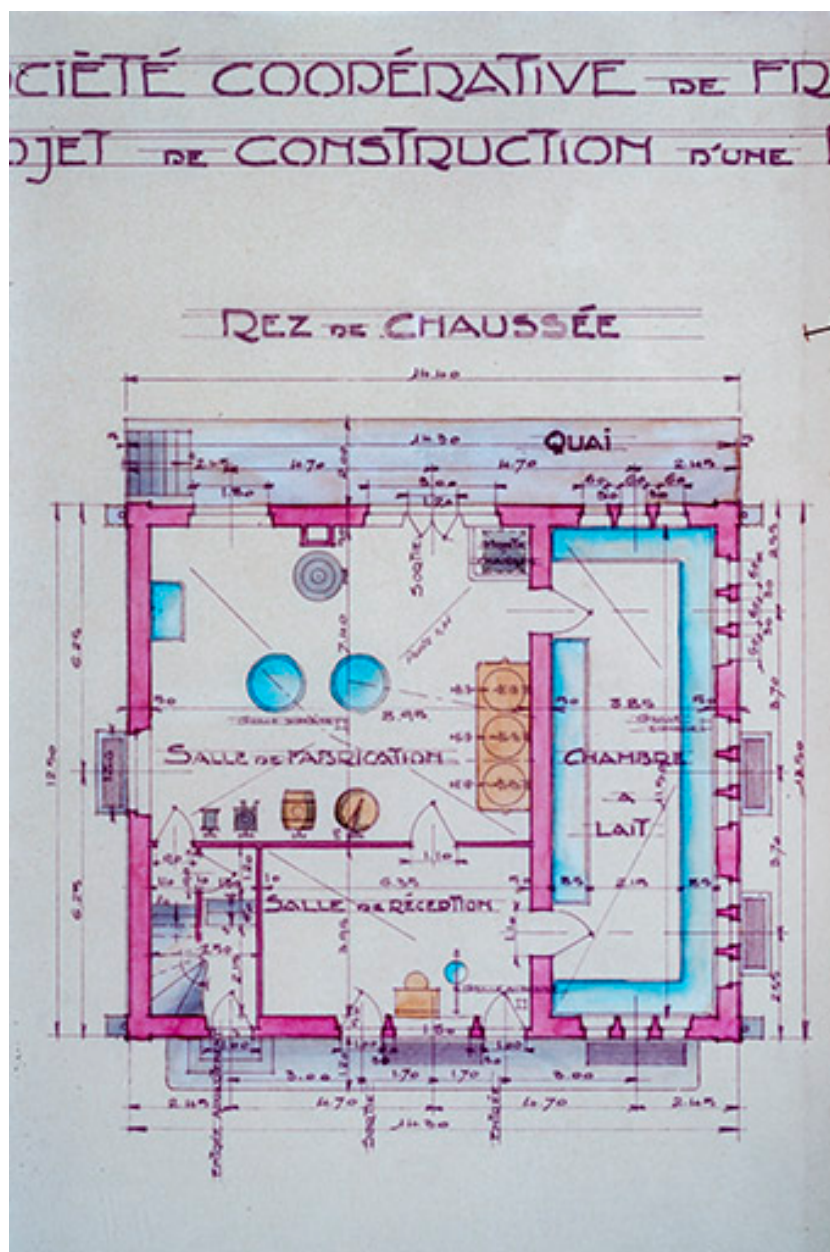
- **Société coopérative de fromagerie. Avant-projet de construction d'une fruitière - Plans, 1929.**
Archives départementales du Doubs, Besançon, 7 Mp 89, Société coopérative de fromagerie. Avant-projet de construction d'une fruitière - Plans, échelle 1/100, 1929.
Archives départementales du Doubs, Besançon : 7 Mp 89

IVR43_20182500122NUC4A

Auteur de l'illustration : Jérôme Mongreville

Date de prise de vue : 2018

(c) Région Bourgogne-Franche-Comté, Inventaire du patrimoine
reproduction soumise à autorisation du titulaire des droits d'exploitation



Société coopérative de fromagerie. Avant-projet de construction d'une fruitière - Plan du rez-de-chaussée, 1929.

Référence du document reproduit :

- **Société coopérative de fromagerie. Avant-projet de construction d'une fruitière - Plan du rez-de-chaussée, 1929.**

Archives départementales du Doubs, Besançon, 7 Mp 89, Société coopérative de fromagerie. Avant-projet de construction d'une fruitière - Plan du rez-de-chaussée, 1929.

Archives départementales du Doubs, Besançon : 7 Mp 89

IVR43_20182500123NUC4A

Auteur de l'illustration : Jérôme Mongreville

Date de prise de vue : 2018

(c) Région Bourgogne-Franche-Comté, Inventaire du patrimoine
reproduction soumise à autorisation du titulaire des droits d'exploitation



Vue de trois quarts gauche.

IVR43_20152502405NUC4A

Auteur de l'illustration : Jérôme Mongreville

Date de prise de vue : 2015

(c) Région Bourgogne-Franche-Comté, Inventaire du patrimoine
reproduction soumise à autorisation du titulaire des droits d'exploitation



Vue de trois quarts droite.

IVR43_20152502406NUC4A

Auteur de l'illustration : Jérôme Mongreville

Date de prise de vue : 2015

(c) Région Bourgogne-Franche-Comté, Inventaire du patrimoine
reproduction soumise à autorisation du titulaire des droits d'exploitation



Façade antérieure.

IVR43_20152502404NUC4A

Auteur de l'illustration : Jérôme Mongreville

Date de prise de vue : 2015

(c) Région Bourgogne-Franche-Comté, Inventaire du patrimoine
reproduction soumise à autorisation du titulaire des droits d'exploitation