

Franche-Comté, Doubs
Pontarlier
rue Tissot

église paroissiale Saint-Bénigne

Références du dossier

Numéro de dossier : IA00014344
Date de l'enquête initiale : 1978
Date(s) de rédaction : 1979
Cadre de l'étude : inventaire topographique
Degré d'étude : étudié
Référence du dossier Monument Historique : PA00101709

Désignation

Dénomination : église paroissiale
Vocable : Saint-Bénigne

Compléments de localisation

Milieu d'implantation :
Références cadastrales : 1826, F, 517

Historique

Il reste le portail latéral (15e siècle) ; et des chapelles (16e siècle) de l'édifice primitif ; église construite de 1651 à 1666 ; chapelle Notre-Dame-des-Ermites 1680 ; clocher 1681, 1682 ; toit refait en 1753 par Nicole ; façade latérale 1739, 1742 ; chœur début 1ère moitié 19e siècle ; inscription

Période(s) principale(s) : 2e moitié 17e siècle, 18e siècle, 1ère moitié 19e siècle

Période(s) secondaire(s) : 15e siècle, 16e siècle

Dates : 1616 (porte la date, daté par travaux historiques), 1631 (daté par travaux historiques), 1675 (daté par travaux historiques), 1680 (daté par travaux historiques)

Auteur(s) de l'oeuvre : Nicolas Nicole (architecte, attribution par travaux historiques)

Description

Éléments descriptifs

Matériau(x) du gros-oeuvre, mise en oeuvre et revêtement : calcaire, pierre de taille ; moellon ;

Matériau(x) de couverture : tuile plate

Plan : plan allongé

Étage(s) ou vaisseau(x) : 3 vaisseaux

Couvrements : voûte d'arêtes ; voûte d'ogives

Élévations extérieures : élévation ordonnancée sans travées

Type(s) de couverture : toit à l'impériale ; toit à longs pans ; appentis ; croupe ; pignon couvert

Escaliers : escalier dans-oeuvre ; escalier en vis sans jour

Statut, intérêt et protection

Intérêt de l'oeuvre : à signaler

Protections : inscrit MH, 1961, inscrit MH, 1970

Statut de la propriété : propriété de la commune

Références documentaires

Bibliographie

- Les sources documentaires sont consultables dans le dossier numérisé, accessible dans la rubrique "Informations complémentaires".

Liens web

- Voir le dossier initial numérisé : <https://patrimoine.bourgognefranchecomte.fr/gtrudov/IA00014344/index.htm>

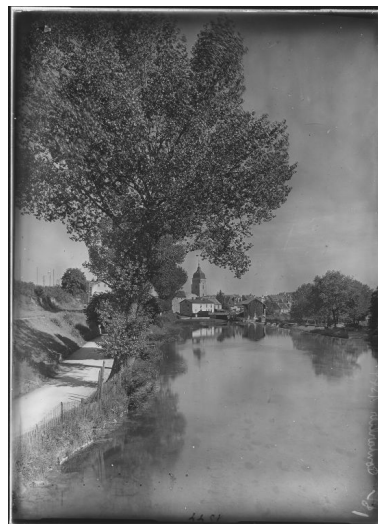
Illustrations



Vue aérienne en 1956.
Phot. Roger Henrard
IVR43_19562500081N



Vue de situation [1re
moitié 20e siècle].
Autr. Jules Manias
IVR43_20062501022P



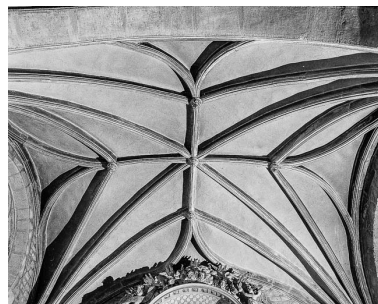
Vue éloignée depuis le Doubs
[1re moitié 20e siècle].
Autr. Jules Manias
IVR43_20062501003PY



Façade latérale droite.
Phot. Yves Sancey
IVR43_19812500138V



Chapelle Notre-Dame des Ermites.
Phot. Yves Sancey
IVR43_19812500141X



Voûte.
Phot. Yves Sancey
IVR43_19812500144X



Voûte.
Phot. Yves Sancey
IVR43_19812500143X

Dossiers liés

Oeuvre(s) contenue(s) :

Le mobilier de l'église paroissiale Saint-Bénigne (IM25002036) Franche-Comté, Doubs, Pontarlier, rue Tissot
16 verrières décoratives (baies 1 à 16) (IM25001732) Franche-Comté, Doubs, Pontarlier, rue Tissot
1ère plaque commémorative (IM25001730) Franche-Comté, Doubs, Pontarlier, rue Tissot
2 bustes-reliquaires : sainte Ursule et sainte (IM25001719) Franche-Comté, Doubs, Pontarlier, rue Tissot
2 chandeliers (IM25001715) Franche-Comté, Doubs, Pontarlier, rue Tissot
2 chapes (IM25001712) Franche-Comté, Doubs, Pontarlier, rue Tissot
2 confessionnaux (IM25001699) Franche-Comté, Doubs, Pontarlier, rue Tissot
2 crédences (IM25001718) Franche-Comté, Doubs, Pontarlier, rue Tissot
2e plaque commémorative (IM25001731) Franche-Comté, Doubs, Pontarlier, rue Tissot
2 statues : anges de l'Adoration (IM25001707) Franche-Comté, Doubs, Pontarlier, rue Tissot
2 statues : Vierge et saint Jean (IM25001693) Franche-Comté, Doubs, Pontarlier, rue Tissot
2 tableaux : sainte Potamienne et saint Théodote (IM25001685) Franche-Comté, Doubs, Pontarlier, rue Tissot
2 tableaux : saint Irénée et saint Polycarpe de Smyrne (IM25001681) Franche-Comté, Doubs, Pontarlier, rue Tissot
4 chandeliers (IM25001717) Franche-Comté, Doubs, Pontarlier, rue Tissot
6 tableaux : saint André, saint Jean, saint Jacques, saint Jude Thaddée, saint Pierre et saint Paul (IM25001680) Franche-Comté, Doubs, Pontarlier, rue Tissot
antependium (IM25001720) Franche-Comté, Doubs, Pontarlier, rue Tissot
autel, retable (1er autel secondaire) (IM25001701) Franche-Comté, Doubs, Pontarlier, rue Tissot
autel, retable (2e autel secondaire) (IM25001703) Franche-Comté, Doubs, Pontarlier, rue Tissot
autel, retable (3e autel secondaire) (IM25001709) Franche-Comté, Doubs, Pontarlier, rue Tissot
chaire à prêcher (IM25001700) Franche-Comté, Doubs, Pontarlier, rue Tissot
chandelier (IM25001716) Franche-Comté, Doubs, Pontarlier, rue Tissot
chandelier pascal (IM25001714) Franche-Comté, Doubs, Pontarlier, rue Tissot
chape (IM25001711) Franche-Comté, Doubs, Pontarlier, rue Tissot
ciboire (IM25001722) Franche-Comté, Doubs, Pontarlier, rue Tissot
croix : Christ en croix (n° 1) (IM25001689) Franche-Comté, Doubs, Pontarlier, rue Tissot
croix : Christ en croix (n° 2) (IM25001690) Franche-Comté, Doubs, Pontarlier, rue Tissot
croix : Christ en croix (n° 3) (IM25001691) Franche-Comté, Doubs, Pontarlier, rue Tissot
croix : Christ en croix (n° 4) (IM25001692) Franche-Comté, Doubs, Pontarlier, rue Tissot
lutrín (IM25001698) Franche-Comté, Doubs, Pontarlier, rue Tissot
orgue (grand orgue) (IM25001524) Franche-Comté, Doubs, Pontarlier, rue Tissot
reliquaire-monstrance (IM25001723) Franche-Comté, Doubs, Pontarlier, rue Tissot
statue : l'Assomption de la Vierge (IM25001695) Franche-Comté, Doubs, Pontarlier, rue Tissot
statue : saint Bénigne (IM25001705) Franche-Comté, Doubs, Pontarlier, rue Tissot
statue : saint Etienne (IM25001697) Franche-Comté, Doubs, Pontarlier, rue Tissot
statue : saint Jean-Baptiste (IM25002046) Franche-Comté, Doubs, Pontarlier, rue Tissot
statue : saint Jude Thaddée (?) (IM25001704) Franche-Comté, Doubs, Pontarlier, rue Tissot
statue : Vierge à l'Enfant (IM25001696) Franche-Comté, Doubs, Pontarlier, rue Tissot
statue : Vierge à l'Enfant dite Vierge noire (IM25001702) Franche-Comté, Doubs, Pontarlier, rue Tissot
statue (gisant) : Christ (IM25001694) Franche-Comté, Doubs, Pontarlier, rue Tissot
tableau : le Calvaire (IM25001682) Franche-Comté, Doubs, Pontarlier, rue Tissot
tableau : Vierge à l'Enfant (IM25001687) Franche-Comté, Doubs, Pontarlier, rue Tissot

tableau d'autel et son cadre : Jésus au Jardin des oliviers réconforté par un ange (IM25001706) Franche-Comté, Doubs, Pontarlier, rue Tissot

tableau d'autel et son cadre : Saint Bernard et le miracle de la Lactation (IM25001710) Franche-Comté, Doubs, Pontarlier, rue Tissot

tableau et son cadre : l'Apparition de la Vierge de l'Immaculée conception à saint François Xavier mourant (IM25001684) Franche-Comté, Doubs, Pontarlier, rue Tissot

tableau et son cadre : saint Charles Borromée de Milan (IM25001683) Franche-Comté, Doubs, Pontarlier, rue Tissot

tableau et son cadre : saint Vincent de Paul (IM25001686) Franche-Comté, Doubs, Pontarlier, rue Tissot

table en guéridon (IM25001713) Franche-Comté, Doubs, Pontarlier, rue Tissot

Oeuvre(s) en rapport :

ville (IA00014341) Franche-Comté, Doubs, Pontarlier

Auteur(s) du dossier : Gilbert Poinot

Copyright(s) : (c) Région Bourgogne-Franche-Comté, Inventaire du patrimoine



Vue aérienne en 1956.

IVR43_19562500081N

Auteur de l'illustration : Roger Henrard

Date de prise de vue : 1956

(c) Région Bourgogne-Franche-Comté, Inventaire du patrimoine
reproduction soumise à autorisation du titulaire des droits d'exploitation



Vue de situation [1re moitié 20e siècle].

Référence du document reproduit :

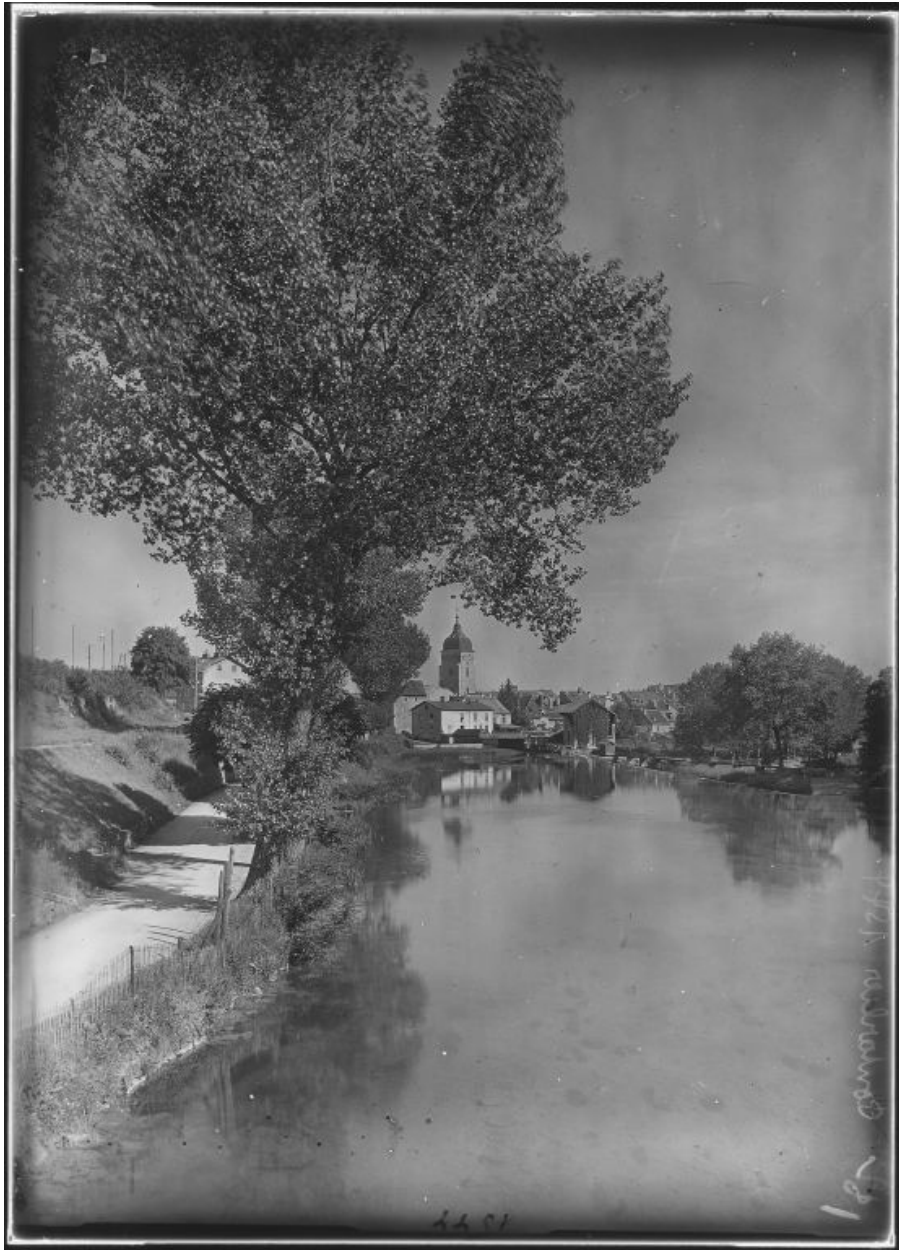
- **Pontarlier (Doubs), église paroissiale Saint-Bénigne**
Pontarlier (Doubs), église paroissiale Saint-Bénigne. Photographie, [1re moitié 20e siècle] par Jules Manias (photographe).
Région Bourgogne-Franche-Comté, Inventaire et Patrimoine, Besançon : Fonds Manias

IVR43_20062501022P

Auteur du document reproduit : Jules Manias

Date de prise de vue : 2006

(c) Région Bourgogne-Franche-Comté, Inventaire du patrimoine
reproduction soumise à autorisation du titulaire des droits d'exploitation



Vue éloignée depuis le Doubs [1re moitié 20e siècle].

Référence du document reproduit :

- **Pontarlier (Doubs), église paroissiale Saint-Bénigne**
Pontarlier (Doubs), église paroissiale Saint-Bénigne. Photographie, [1re moitié 20e siècle] par Jules Manias (photographe).
Région Bourgogne-Franche-Comté, Inventaire et Patrimoine, Besançon : Fonds Manias

IVR43_20062501003PY

Auteur du document reproduit : Jules Manias

Date de prise de vue : 2006

(c) Région Bourgogne-Franche-Comté, Inventaire du patrimoine
reproduction soumise à autorisation du titulaire des droits d'exploitation



Façade latérale droite.

IVR43_19812500138V

Auteur de l'illustration : Yves Sancey

Date de prise de vue : 1981

(c) Région Bourgogne-Franche-Comté, Inventaire du patrimoine
reproduction soumise à autorisation du titulaire des droits d'exploitation



Chapelle Notre-Dame des Ermites.

IVR43_19812500141X

Auteur de l'illustration : Yves Sancey

Date de prise de vue : 1981

(c) Région Bourgogne-Franche-Comté, Inventaire du patrimoine
reproduction soumise à autorisation du titulaire des droits d'exploitation



Voûte.

IVR43_19812500144X

Auteur de l'illustration : Yves Sancey

Date de prise de vue : 1981

(c) Région Bourgogne-Franche-Comté, Inventaire du patrimoine
reproduction soumise à autorisation du titulaire des droits d'exploitation



Voûte.

IVR43_19812500143X

Auteur de l'illustration : Yves Sancey

Date de prise de vue : 1981

(c) Région Bourgogne-Franche-Comté, Inventaire du patrimoine
reproduction soumise à autorisation du titulaire des droits d'exploitation